

疾病別 警報・注意報 発生状況

2024年 第48週

	インフルエンザ	新型コロナウイルス感染症	RSウイルス感染症	咽頭結膜熱	A群溶血性レンサ球菌咽頭炎	感染性胃腸炎	水痘	手足口病	伝染性紅斑	突発性発しん	ヘルパンギーナ	流行性耳下腺炎	急性出血性結膜炎	流行性角結膜炎
警報レベル	30			3	8	20	2	5	2		6	6	1	8
終息基準値	10			1	4	12	1	2	1		2	2	0.1	4
注意報レベル	10						1					3		
横浜市	6.25	1.73	0.13	0.15	1.61	3.34	0.26	2.42	2.45	0.30	0.01	0.04	-	1.05
鶴見	13.10	2.00	0.17	-	0.67	4.00	0.33	1.17	0.83	0.17	-	-	-	-
神奈川	6.30	4.10	-	-	2.60	3.80	0.20	2.60	6.20	0.20	-	-	-	2.00
西	2.60	0.40	-	-	0.33	4.67	-	0.67	1.33	-	-	-	-	-
中	2.29	0.86	-	-	0.25	-	0.25	1.50	2.50	0.25	-	-	-	-
南	7.38	1.50	-	0.20	1.60	1.80	0.20	1.40	1.20	0.20	-	0.20	-	4.00
港南	11.13	1.50	0.80	0.20	1.00	7.00	0.20	2.60	0.80	0.20	-	-	-	-
保土ヶ谷	5.71	1.71	0.25	-	0.75	2.50	1.00	3.00	1.50	-	-	-	-	2.00
旭	5.00	1.60	0.33	0.83	1.67	4.00	-	5.00	5.00	0.50	-	-	-	1.00
磯子	2.71	1.29	-	0.25	0.25	2.50	-	0.50	1.25	0.25	-	-	-	-
金沢	4.86	1.86	0.40	-	1.80	3.20	0.20	3.80	1.40	1.00	0.20	-	-	-
港北	8.62	1.08	-	0.50	1.38	3.38	0.25	2.25	3.50	0.13	-	-	-	1.00
緑	4.86	0.57	0.20	-	6.80	4.20	0.20	4.60	8.00	0.60	-	-	-	-
青葉	4.30	2.30	0.17	-	2.33	2.67	0.33	0.33	1.33	0.17	-	-	-	1.00
都筑	11.13	2.88	-	-	1.40	3.40	0.60	3.00	3.60	0.80	-	0.20	-	2.00
戸塚	3.60	1.90	-	-	0.83	3.17	0.33	1.83	0.17	-	-	-	-	3.00
栄	4.17	1.50	-	0.25	0.75	2.00	0.25	1.25	1.00	-	-	-	-	-
泉	5.71	1.43	-	-	1.50	4.00	-	3.00	2.50	0.50	-	0.25	-	-
瀬谷	3.71	1.29	-	-	2.00	3.00	0.25	4.50	0.25	0.50	-	0.25	-	1.00

(-: 定点当たり0.00) (…: 未報告)

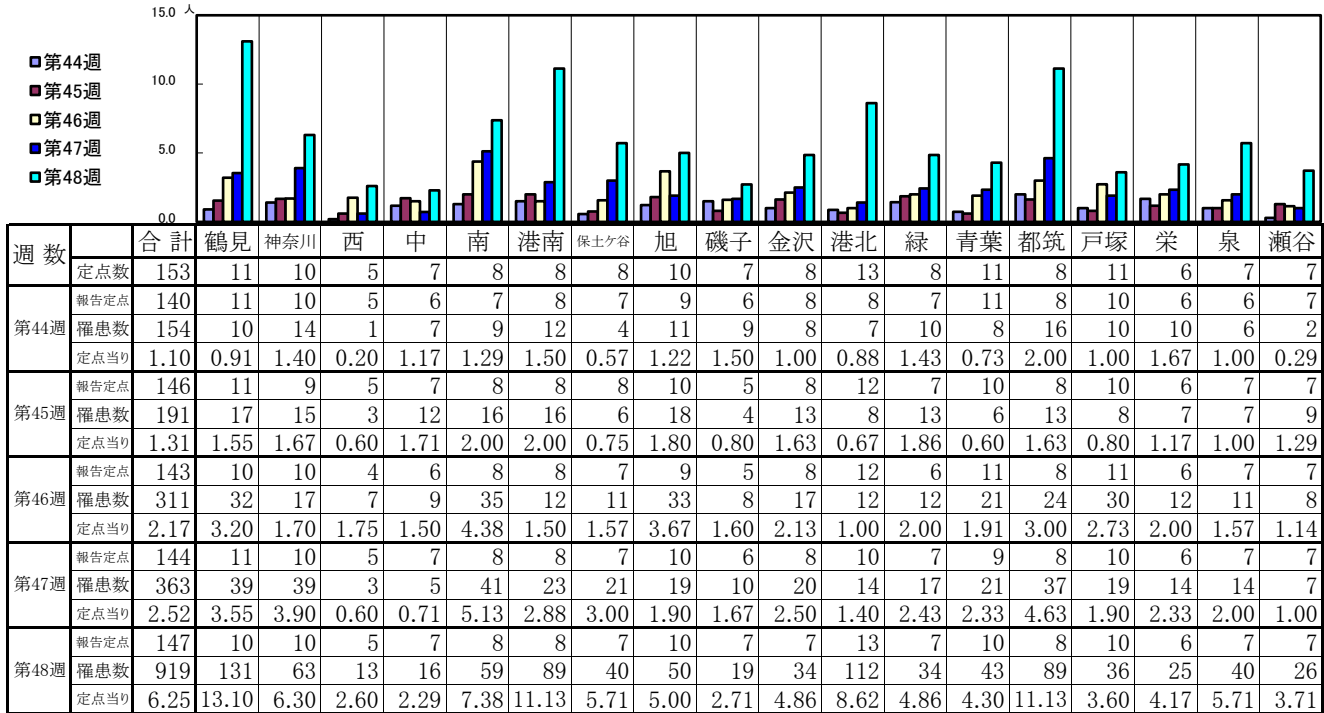
- ⊙ 報告定点当たりの値が警報レベル もしくは警報レベル継続中です
- 報告定点当たりの値が注意報レベルに達しています

(この数字は集計時点のもので、翌週以降変動することもあります)

<< インフルエンザ >>

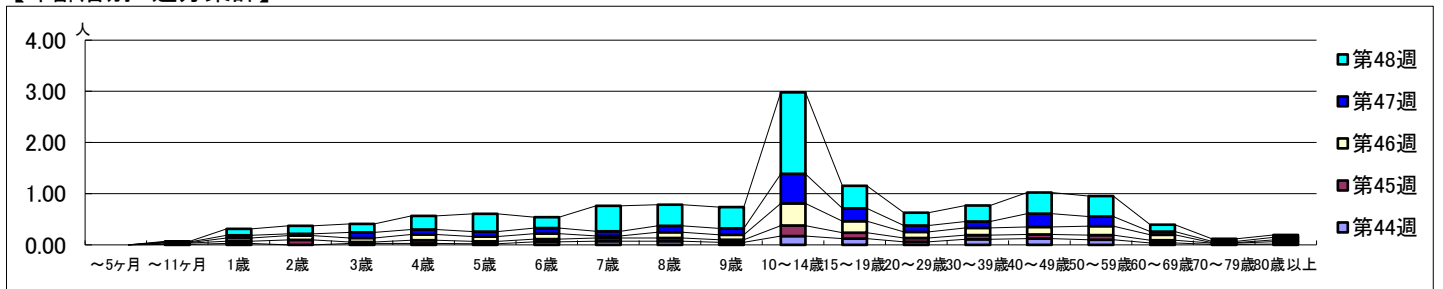
2024年10月28日 ~ 12月1日
[2024年 第44週 ~ 第48週]

【区別・週別報告定点当り】

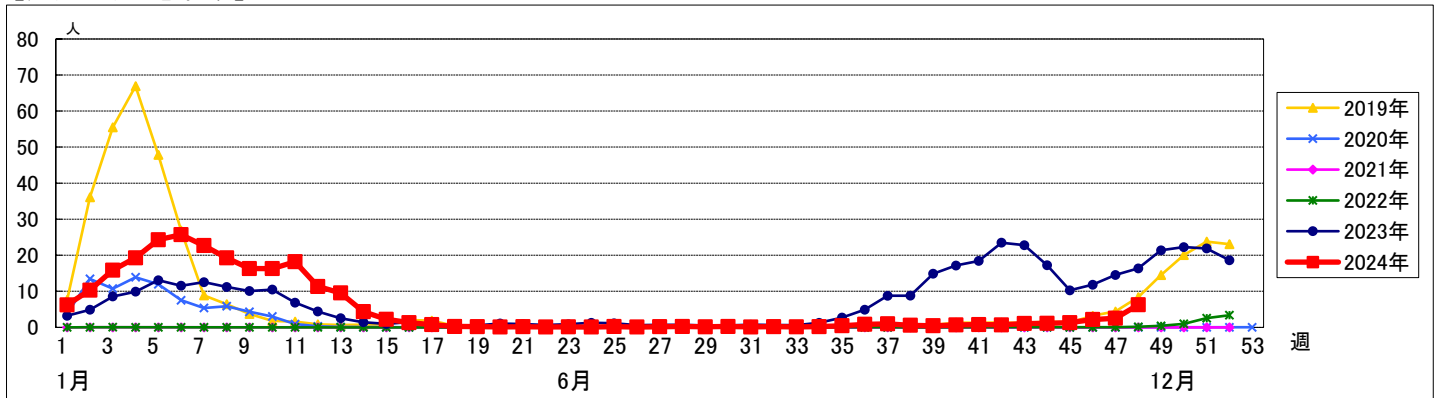


週数	合計	~5ヶ月	~11ヶ月	1歳	2歳	3歳	4歳	5歳	6歳	7歳	8歳	9歳	10~14歳	15~19歳	20~29歳	30~39歳	40~49歳	50~59歳	60~69歳	70~79歳	80歳以上	
第44週	罹患数 154			1	4		4	4	3	8	10	10	7	24	17	8	15	17	14	5	1	2
第44週	定点当り 1.10			0.01	0.03		0.03	0.03	0.02	0.06	0.07	0.07	0.05	0.17	0.12	0.06	0.11	0.12	0.10	0.04	0.01	0.01
第45週	罹患数 191			4	6	14	4	9	7	8	9	9	7	30	17	11	12	12	13	8	4	7
第45週	定点当り 1.31			0.03	0.04	0.10	0.03	0.06	0.05	0.05	0.06	0.06	0.05	0.21	0.12	0.08	0.08	0.08	0.09	0.05	0.03	0.05
第46週	罹患数 311			1	9	12	11	16	13	15	6	16	14	62	32	17	20	21	25	15	1	5
第46週	定点当り 2.17			0.01	0.06	0.08	0.08	0.11	0.09	0.10	0.04	0.11	0.10	0.43	0.22	0.12	0.14	0.15	0.17	0.10	0.01	0.03
第47週	罹患数 363			2	8	5	16	14	14	16	13	18	18	83	36	18	18	37	27	9	4	7
第47週	定点当り 2.52			0.01	0.06	0.03	0.11	0.10	0.10	0.11	0.09	0.13	0.13	0.58	0.25	0.13	0.13	0.26	0.19	0.06	0.03	0.05
第48週	罹患数 919			2	18	23	24	39	51	31	73	61	61	234	65	37	46	61	59	20	7	7
第48週	定点当り 6.25			0.01	0.12	0.16	0.16	0.27	0.35	0.21	0.50	0.41	0.41	1.59	0.44	0.25	0.31	0.41	0.40	0.14	0.05	0.05

【年齢層別5週分集計】



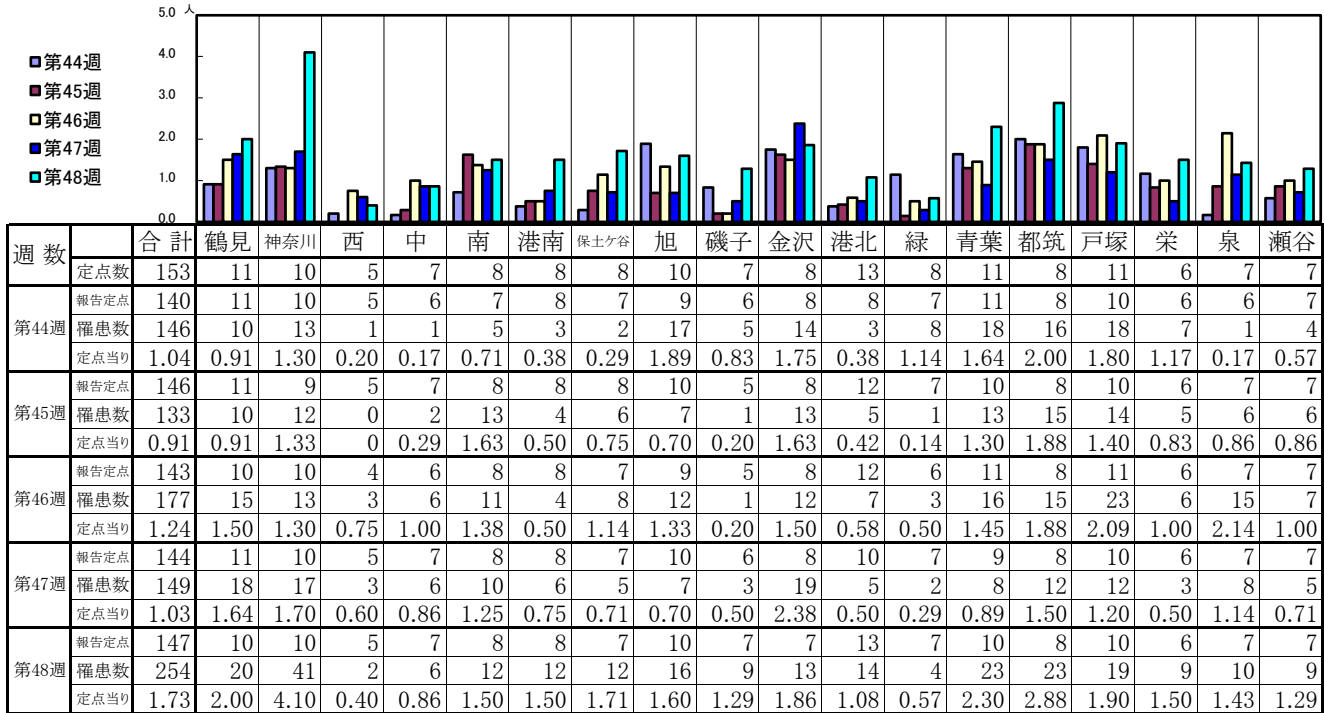
【定点当りの患者数】



<< 新型コロナウイルス感染症(COVID-19) >>

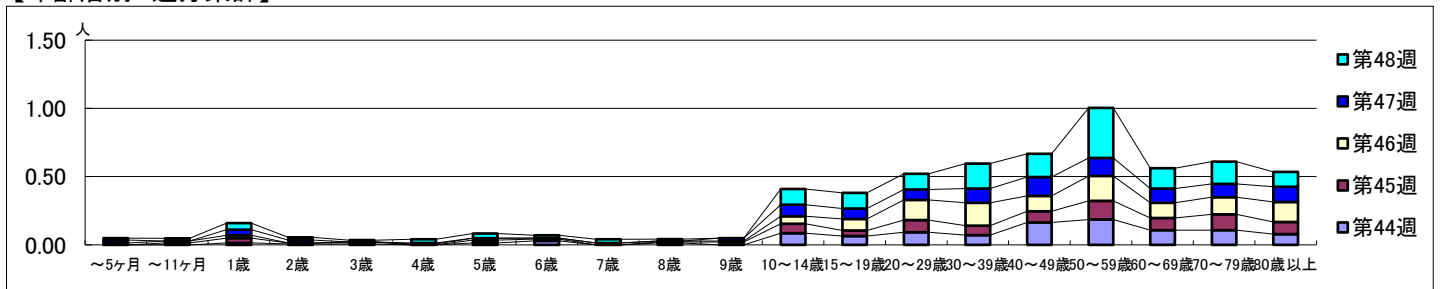
2024年10月28日 ~ 12月1日
[2024年 第44週 ~ 第48週]

【区別・週別報告定点当り】

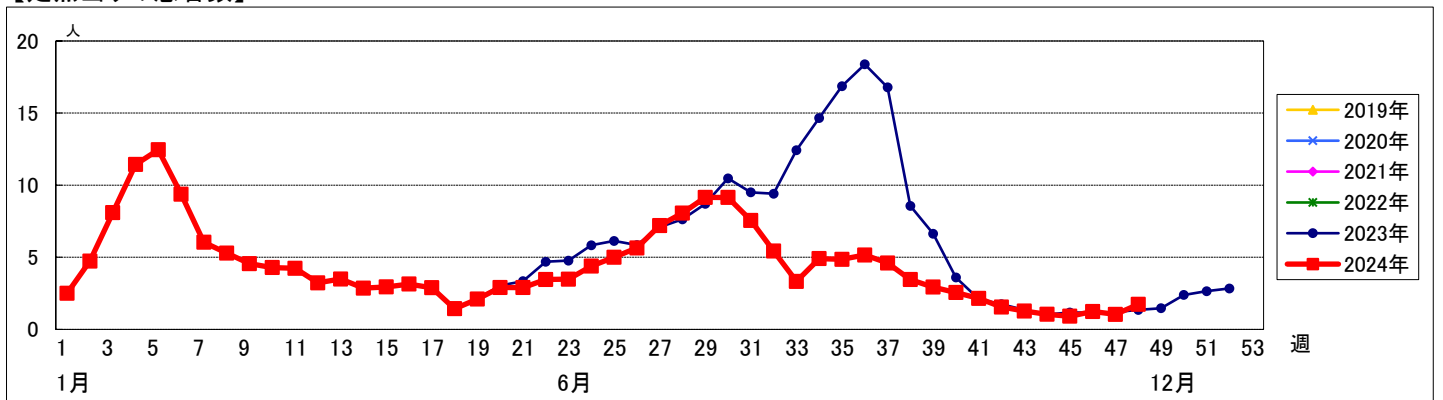


週数	合計	~5ヶ月	~11ヶ月	1歳	2歳	3歳	4歳	5歳	6歳	7歳	8歳	9歳	10~14歳	15~19歳	20~29歳	30~39歳	40~49歳	50~59歳	60~69歳	70~79歳	80歳以上
第44週	罹患数 146			2	1	1		2	4		2		12	9	13	10	23	26	15	15	11
第44週	定点当り 1.04			0.01	0.01	0.01		0.01	0.03		0.01		0.09	0.06	0.09	0.07	0.16	0.19	0.11	0.11	0.08
第45週	罹患数 133		2	5	1	2		3	2		1	3	10	6	13	10	12	20	13	17	13
第45週	定点当り 0.91		0.01	0.03	0.01	0.01		0.02	0.01		0.01	0.02	0.07	0.04	0.09	0.07	0.08	0.14	0.09	0.12	0.09
第46週	罹患数 177	2	2	3			1	2	1	2	1	1	8	12	21	24	16	26	16	18	21
第46週	定点当り 1.24	0.01	0.01	0.02			0.01	0.01	0.01	0.01	0.01	0.01	0.06	0.08	0.15	0.17	0.11	0.18	0.11	0.13	0.15
第47週	罹患数 149	3		6	3		1					3	12	11	11	15	20	19	15	14	16
第47週	定点当り 1.03	0.02		0.04	0.02		0.01					0.02	0.08	0.08	0.08	0.10	0.14	0.13	0.10	0.10	0.11
第48週	罹患数 254	2	3	7	3	2	4	5	3	4	2		17	17	17	27	25	54	22	24	16
第48週	定点当り 1.73	0.01	0.02	0.05	0.02	0.01	0.03	0.03	0.02	0.03	0.01		0.12	0.12	0.12	0.18	0.17	0.37	0.15	0.16	0.11

【年齢層別5週分集計】



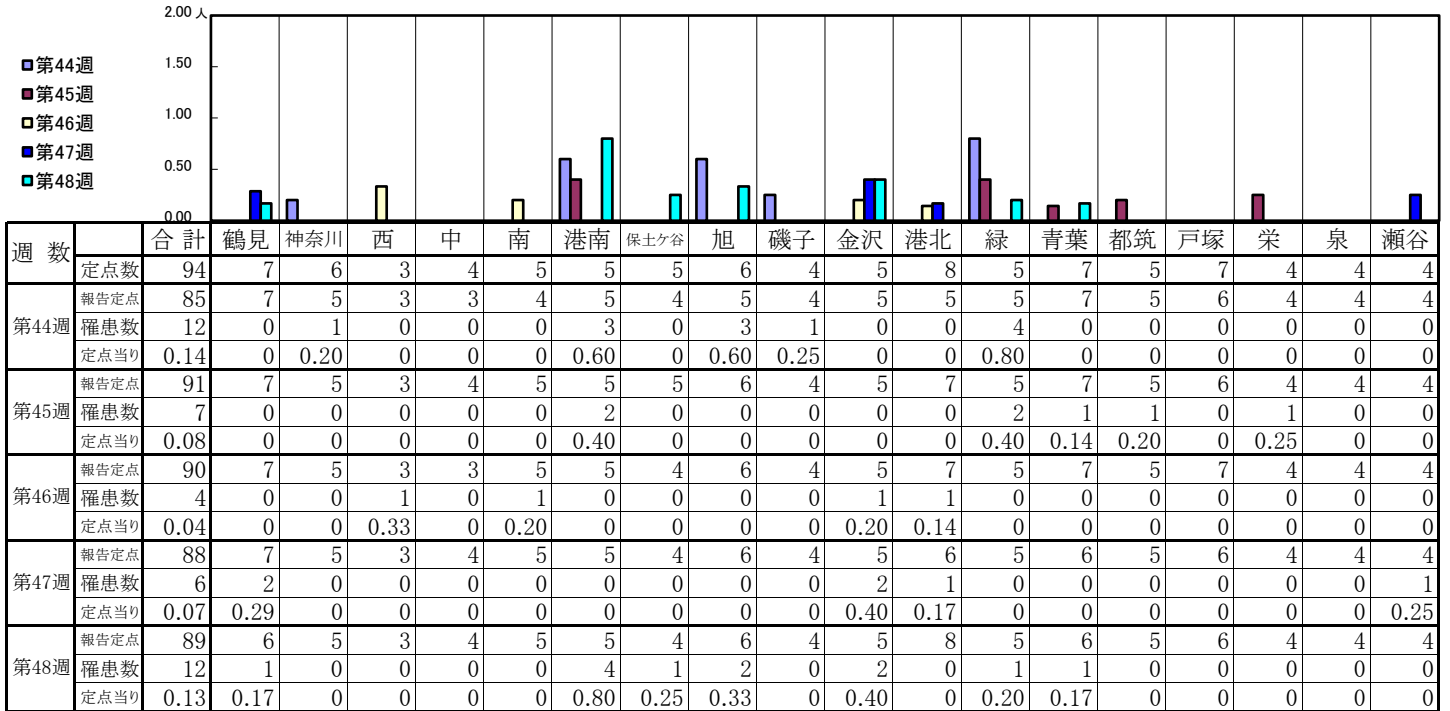
【定点当りの患者数】



<< RSウイルス感染症 >>

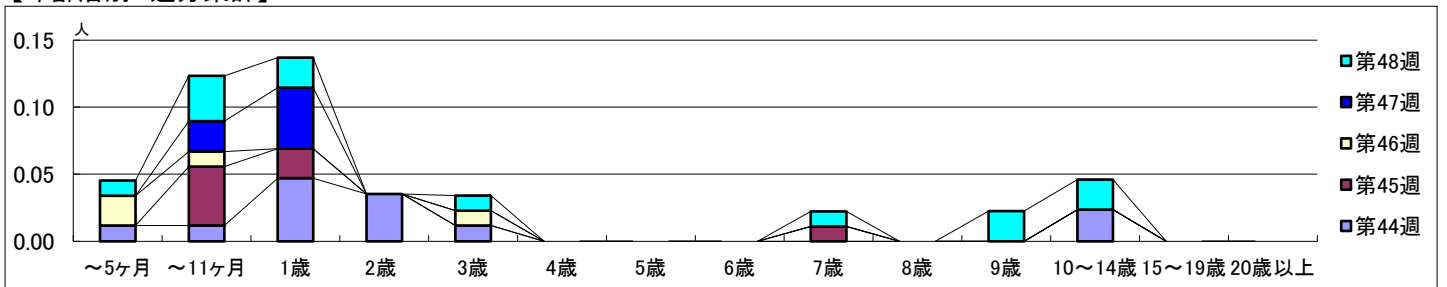
2024年10月28日 ~ 12月1日
[2024年 第44週 ~ 第48週]

【区別・週別報告定点当り】

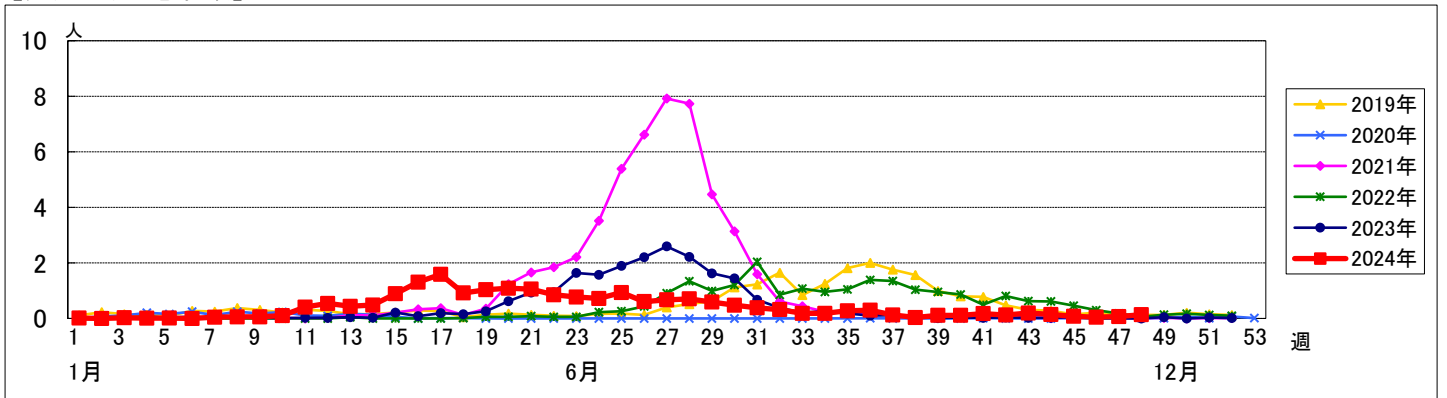


週数	合計	~5ヶ月	~11ヶ月	1歳	2歳	3歳	4歳	5歳	6歳	7歳	8歳	9歳	10~14歳	15~19歳	20歳以上
第44週	12	1	1	4	3	1							2		
第45週	7		4	2						1					
第46週	4	2	1			1									
第47週	6		2	4											
第48週	12	1	3	2		1				1		2	2		

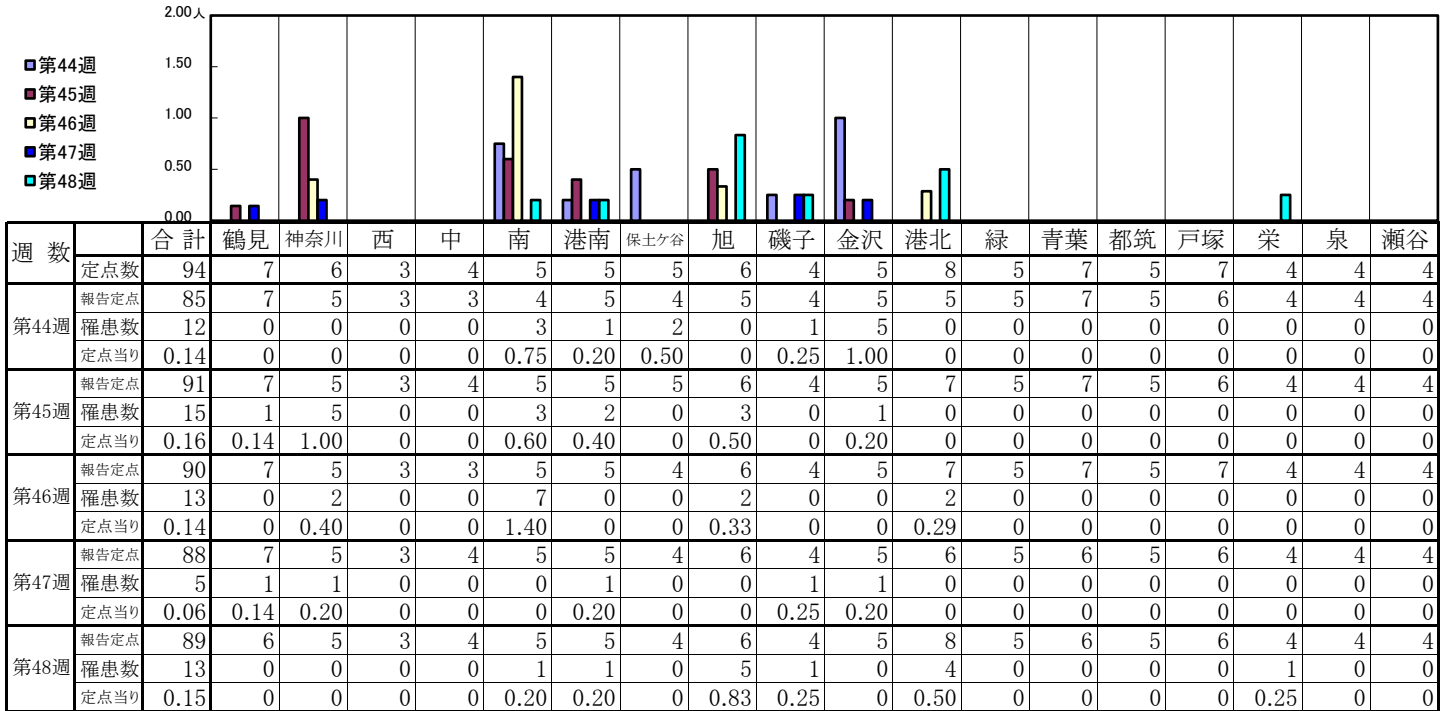
【年齢層別5週分集計】



【定点当りの患者数】

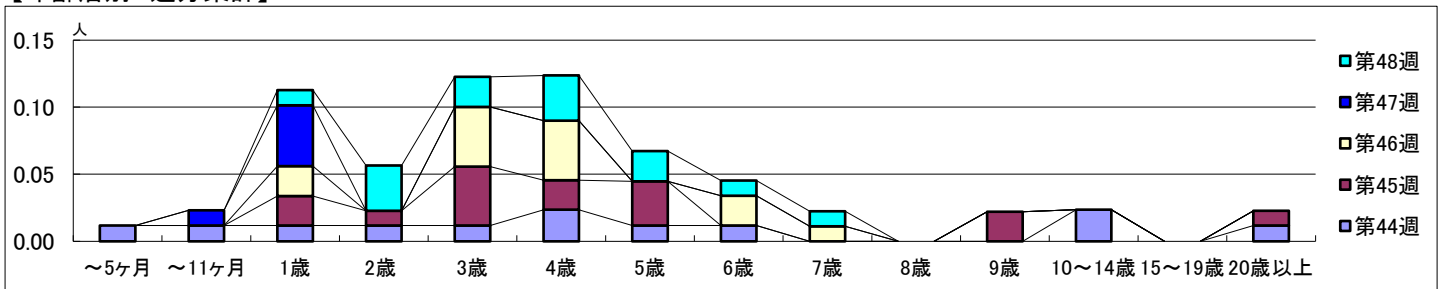


【区別・週別報告定点当り】

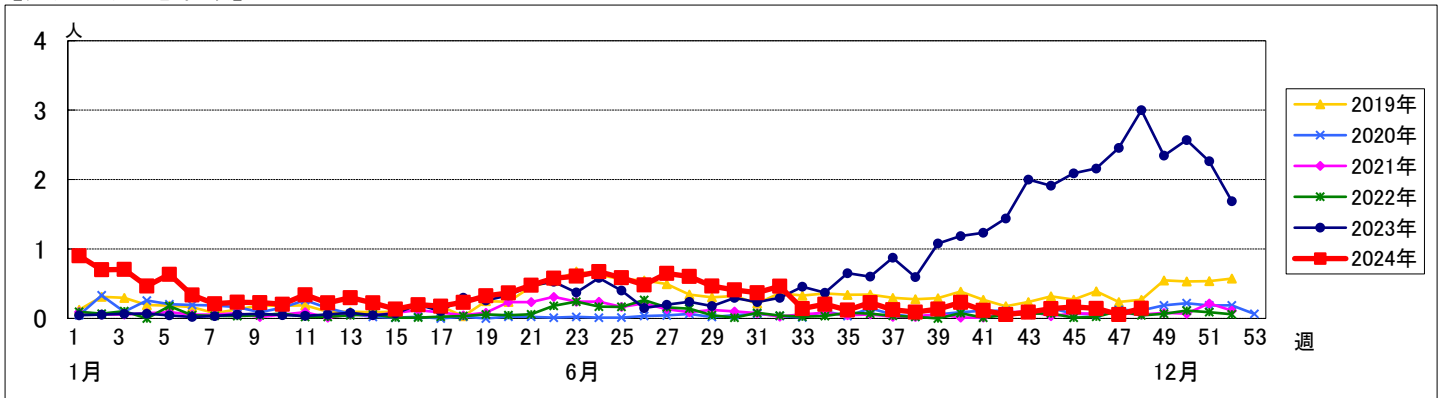


週数		合計	年齢層別													
			~5ヶ月	~11ヶ月	1歳	2歳	3歳	4歳	5歳	6歳	7歳	8歳	9歳	10~14歳	15~19歳	20歳以上
第44週	罹患数	12	1	1	1	1	1	2	1	1				2		1
	定点当り	0.14	0.01	0.01	0.01	0.01	0.01	0.02	0.01	0.01				0.02		0.01
第45週	罹患数	15			2	1	4	2	3					2		1
	定点当り	0.16			0.02	0.01	0.04	0.02	0.03					0.02		0.01
第46週	罹患数	13			2		4	4		2	1					
	定点当り	0.14			0.02		0.04	0.04		0.02	0.01					
第47週	罹患数	5		1	4											
	定点当り	0.06		0.01	0.05											
第48週	罹患数	13			1	3	2	3	2	1	1					
	定点当り	0.15			0.01	0.03	0.02	0.03	0.02	0.01	0.01					

【年齢層別5週分集計】



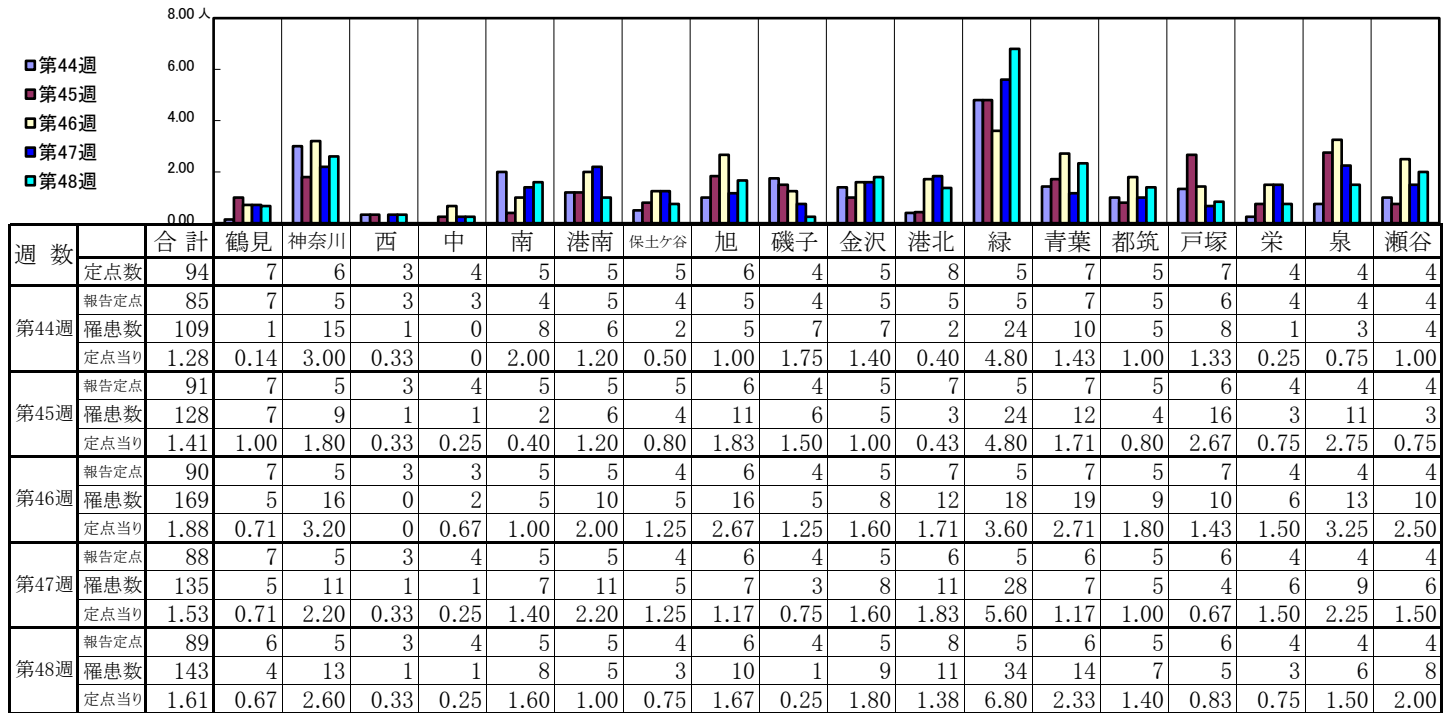
【定点当りの患者数】



<< A群溶血性レンサ球菌咽頭炎 >>

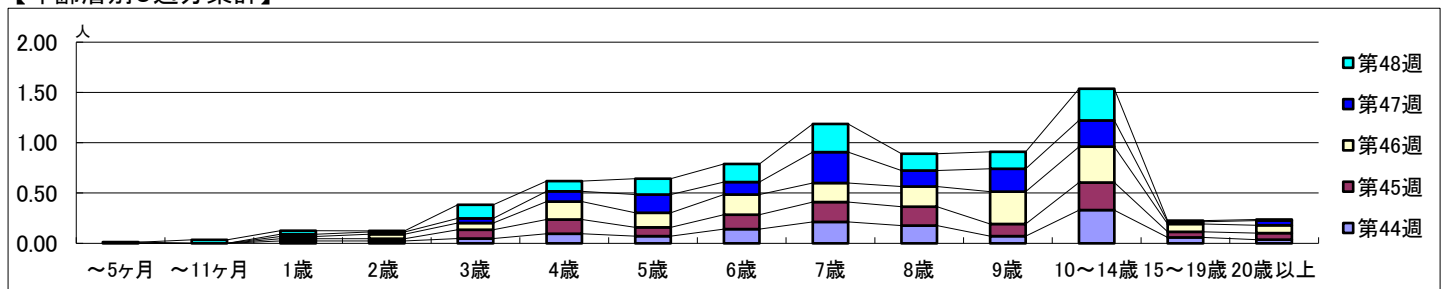
2024年10月28日 ~ 12月1日
[2024年 第44週 ~ 第48週]

【区別・週別報告定点当り】

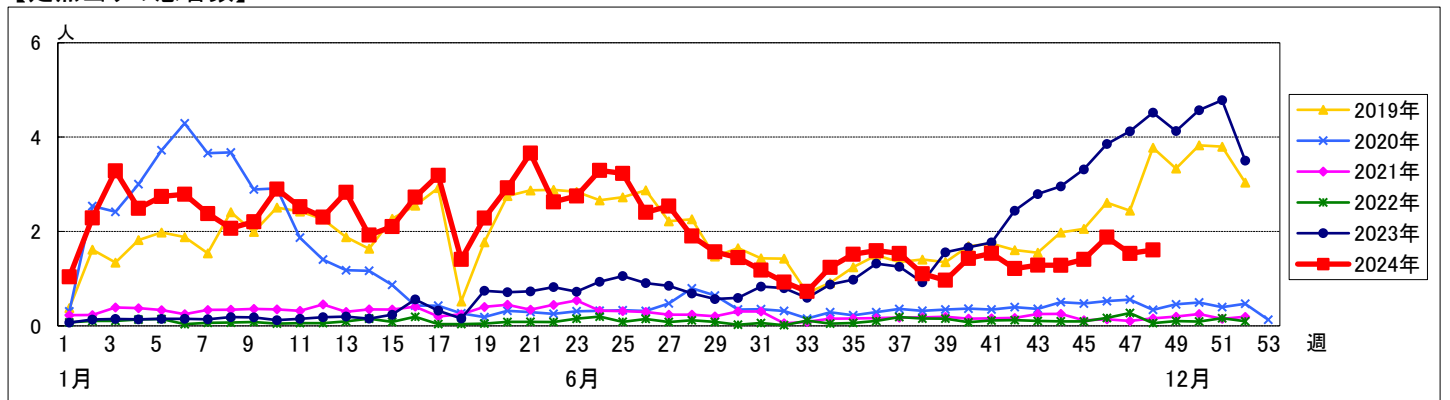


週数		合計	年齢層別													
			~5ヶ月	~11ヶ月	1歳	2歳	3歳	4歳	5歳	6歳	7歳	8歳	9歳	10~14歳	15~19歳	20歳以上
第44週	罹患数	109			2	2	4	8	6	12	18	15	6	28	5	3
	定点当り	1.28			0.02	0.02	0.05	0.09	0.07	0.14	0.21	0.18	0.07	0.33	0.06	0.04
第45週	罹患数	128			2	2	8	13	8	13	18	17	11	25	5	6
	定点当り	1.41			0.02	0.02	0.09	0.14	0.09	0.14	0.20	0.19	0.12	0.27	0.05	0.07
第46週	罹患数	169			2	4	6	16	13	18	17	18	29	32	7	7
	定点当り	1.88			0.02	0.04	0.07	0.18	0.14	0.20	0.19	0.20	0.32	0.36	0.08	0.08
第47週	罹患数	135	1		2	2	4	9	16	11	27	14	20	23	2	4
	定点当り	1.53	0.01		0.02	0.02	0.05	0.10	0.18	0.13	0.31	0.16	0.23	0.26	0.02	0.05
第48週	罹患数	143		3	3	1	12	9	14	16	25	15	15	28	1	1
	定点当り	1.61		0.03	0.03	0.01	0.13	0.10	0.16	0.18	0.28	0.17	0.17	0.31	0.01	0.01

【年齢層別5週分集計】



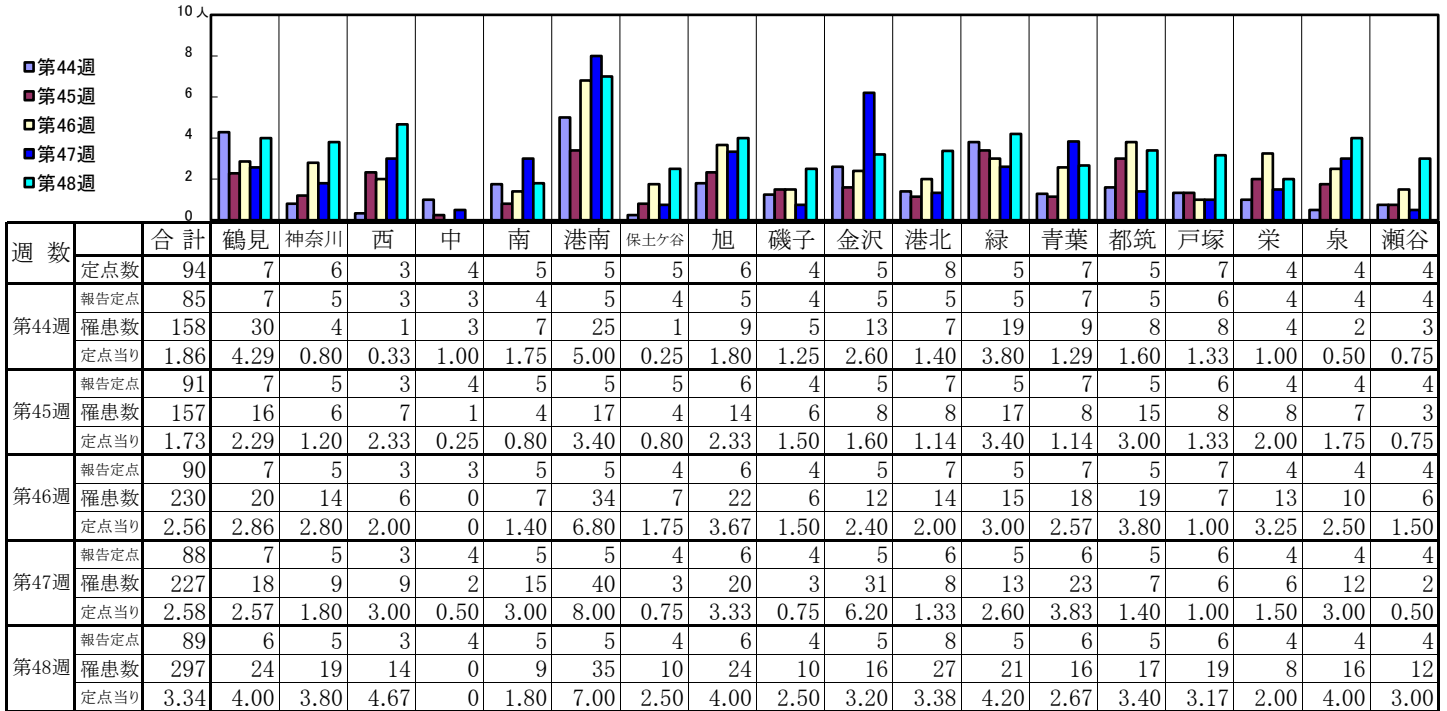
【定点当りの患者数】



<< 感染性胃腸炎 >>

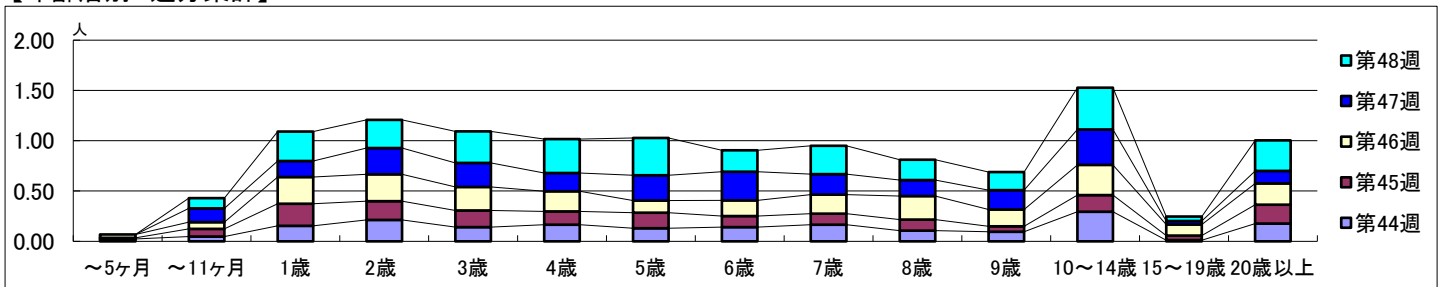
2024年10月28日 ~ 12月1日
[2024年 第44週 ~ 第48週]

【区別・週別報告定点当り】

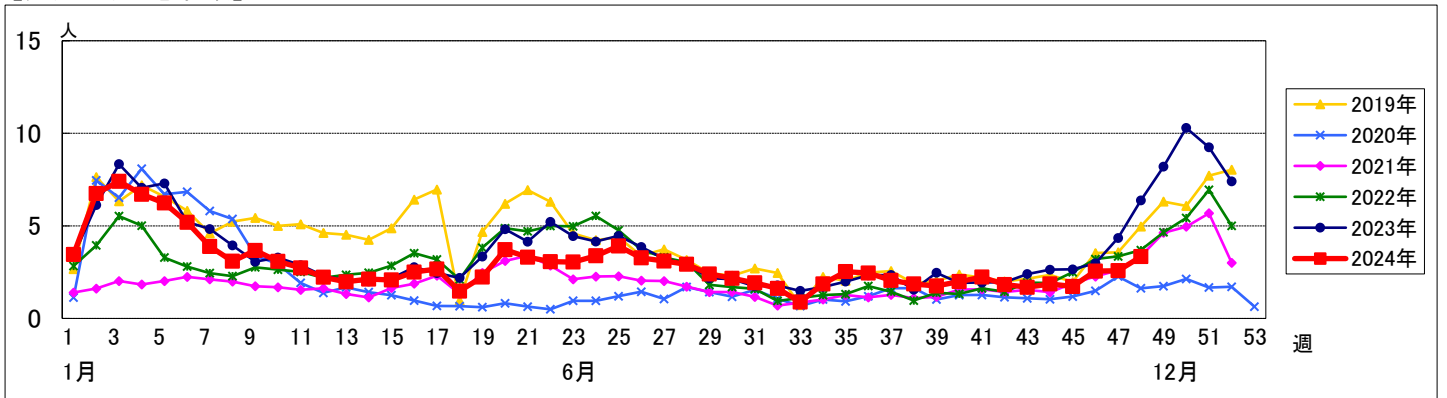


週数		合計	年齢層別													
			~5ヶ月	~11ヶ月	1歳	2歳	3歳	4歳	5歳	6歳	7歳	8歳	9歳	10~14歳	15~19歳	20歳以上
第44週	罹患数	158	2	4	13	18	12	14	11	12	14	9	8	25	1	15
	定点当り	1.86	0.02	0.05	0.15	0.21	0.14	0.16	0.13	0.14	0.16	0.11	0.09	0.29	0.01	0.18
第45週	罹患数	157	1	7	20	17	15	12	14	10	10	10	5	15	4	17
	定点当り	1.73	0.01	0.08	0.22	0.19	0.16	0.13	0.15	0.11	0.11	0.11	0.05	0.16	0.04	0.19
第46週	罹患数	230	3	6	24	24	21	18	11	14	17	21	15	27	10	19
	定点当り	2.56	0.03	0.07	0.27	0.27	0.23	0.20	0.12	0.16	0.19	0.23	0.17	0.30	0.11	0.21
第47週	罹患数	227		12	14	23	21	16	22	25	18	14	17	31	3	11
	定点当り	2.58		0.14	0.16	0.26	0.24	0.18	0.25	0.28	0.20	0.16	0.19	0.35	0.03	0.13
第48週	罹患数	297		9	26	25	28	30	33	19	25	18	16	37	4	27
	定点当り	3.34		0.10	0.29	0.28	0.31	0.34	0.37	0.21	0.28	0.20	0.18	0.42	0.04	0.30

【年齢層別5週分集計】



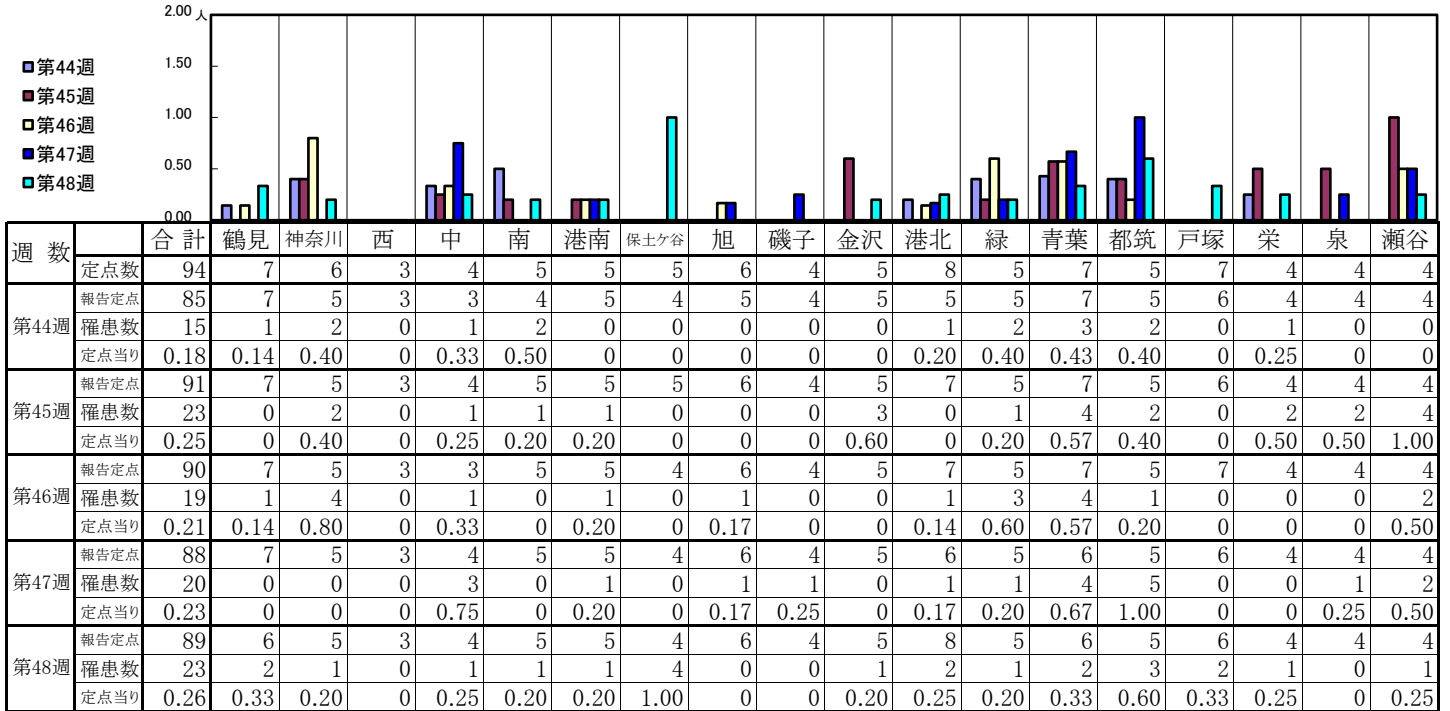
【定点当りの患者数】



<< 水痘 >>

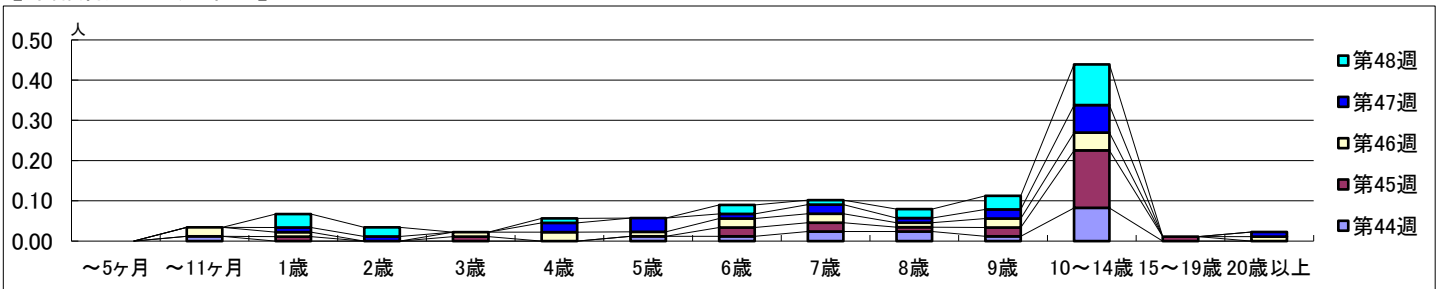
2024年10月28日 ~ 12月1日
[2024年 第44週 ~ 第48週]

【区別・週別報告定点当り】

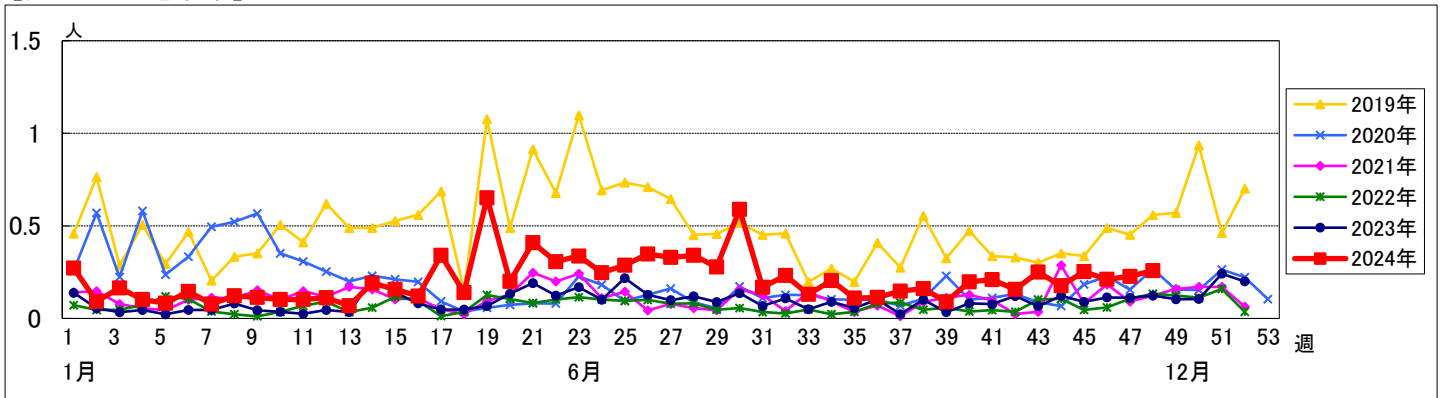


週数		合計	~5ヶ月	~11ヶ月	1歳	2歳	3歳	4歳	5歳	6歳	7歳	8歳	9歳	10~14歳	15~19歳	20歳以上
第44週	罹患数	15		1					1	1	2	2	1	7		
	定点当り	0.18		0.01					0.01	0.01	0.02	0.02	0.01	0.08		
第45週	罹患数	23			1		1			2	2	1	2	13	1	
	定点当り	0.25			0.01		0.01			0.02	0.02	0.01	0.02	0.14	0.01	
第46週	罹患数	19		2	1		1	2	1	2	2	1	2	4		1
	定点当り	0.21		0.02	0.01		0.01	0.02	0.01	0.02	0.02	0.01	0.02	0.04		0.01
第47週	罹患数	20			1	1		2	3	1	2	1	2	6		1
	定点当り	0.23			0.01	0.01		0.02	0.03	0.01	0.02	0.01	0.02	0.07		0.01
第48週	罹患数	23			3	2		1		2	1	2	3	9		
	定点当り	0.26			0.03	0.02		0.01		0.02	0.01	0.02	0.03	0.10		

【年齢層別5週分集計】



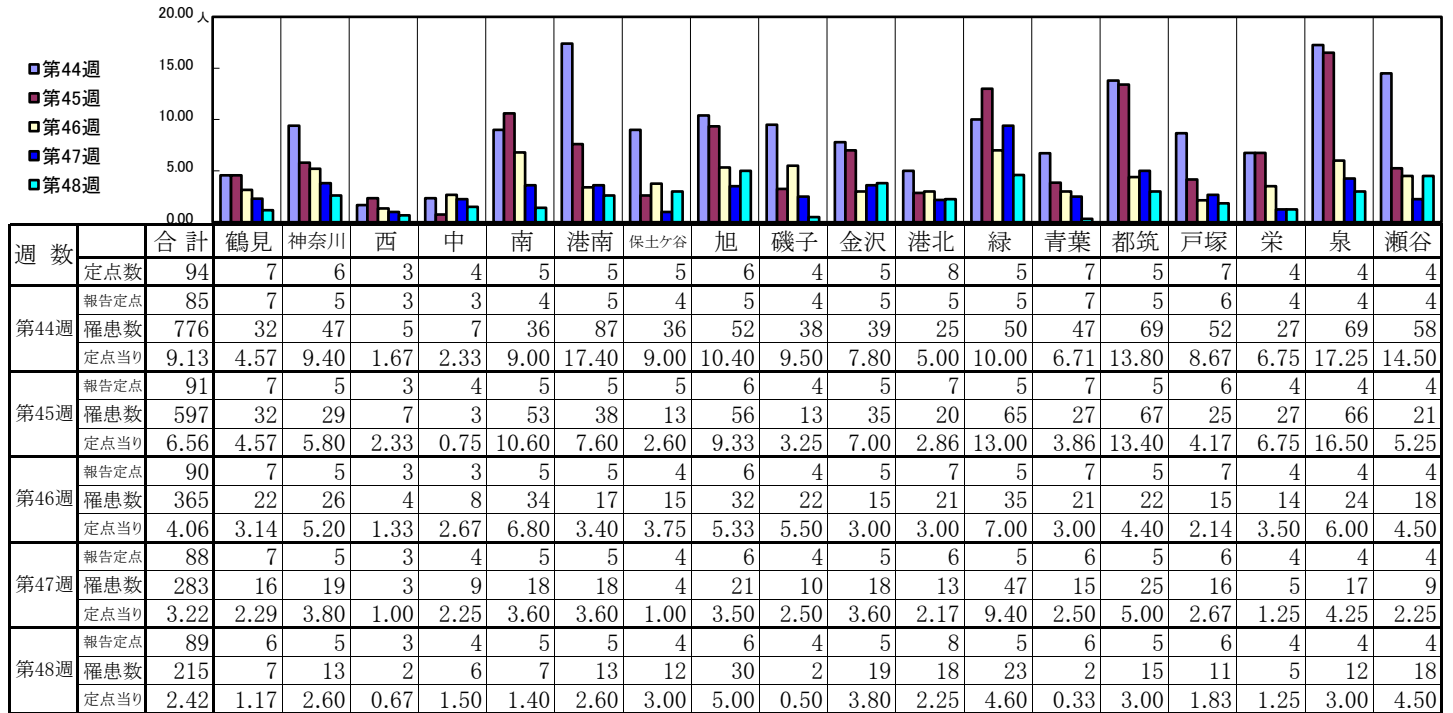
【定点当りの患者数】



<< 手足口病 >>

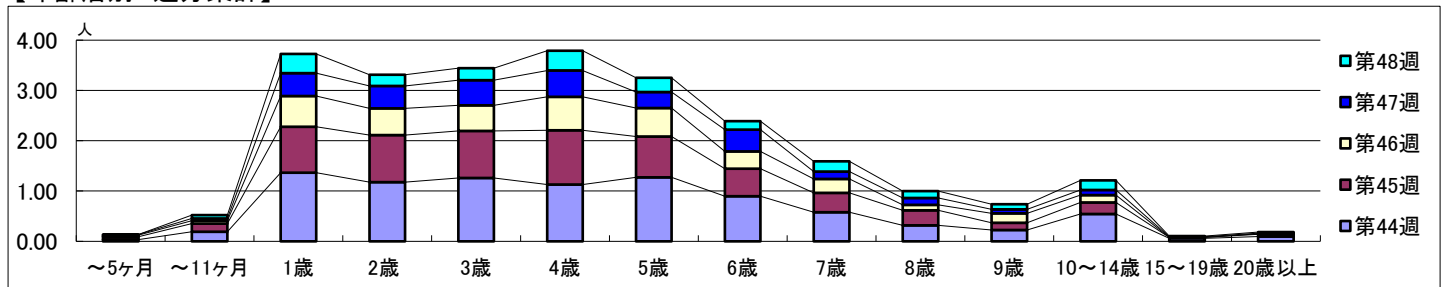
2024年10月28日 ~ 12月1日
[2024年 第44週 ~ 第48週]

【区別・週別報告定点当り】

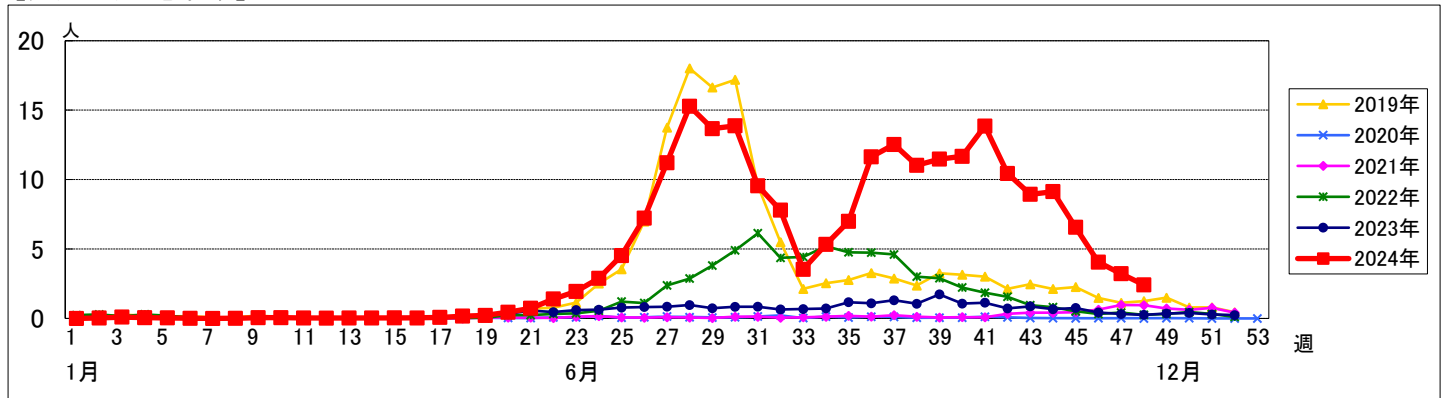


週数		合計	年齢層別													
			~5ヶ月	~11ヶ月	1歳	2歳	3歳	4歳	5歳	6歳	7歳	8歳	9歳	10~14歳	15~19歳	20歳以上
第44週	罹患数	776	3	16	116	100	107	96	108	76	49	27	19	46	5	8
	定点当り	9.13	0.04	0.19	1.36	1.18	1.26	1.13	1.27	0.89	0.58	0.32	0.22	0.54	0.06	0.09
第45週	罹患数	597	5	15	83	85	85	98	74	50	35	27	13	21	2	4
	定点当り	6.56	0.05	0.16	0.91	0.93	0.93	1.08	0.81	0.55	0.38	0.30	0.14	0.23	0.02	0.04
第46週	罹患数	365	3	5	55	48	46	60	51	31	25	10	17	13		1
	定点当り	4.06	0.03	0.06	0.61	0.53	0.51	0.67	0.57	0.34	0.28	0.11	0.19	0.14		0.01
第47週	罹患数	283	1	4	40	39	44	46	28	38	13	12	7	9	1	1
	定点当り	3.22	0.01	0.05	0.45	0.44	0.50	0.52	0.32	0.43	0.15	0.14	0.08	0.10	0.01	0.01
第48週	罹患数	215		6	34	20	21	35	25	15	18	12	9	17	1	2
	定点当り	2.42		0.07	0.38	0.22	0.24	0.39	0.28	0.17	0.20	0.13	0.10	0.19	0.01	0.02

【年齢層別5週分集計】



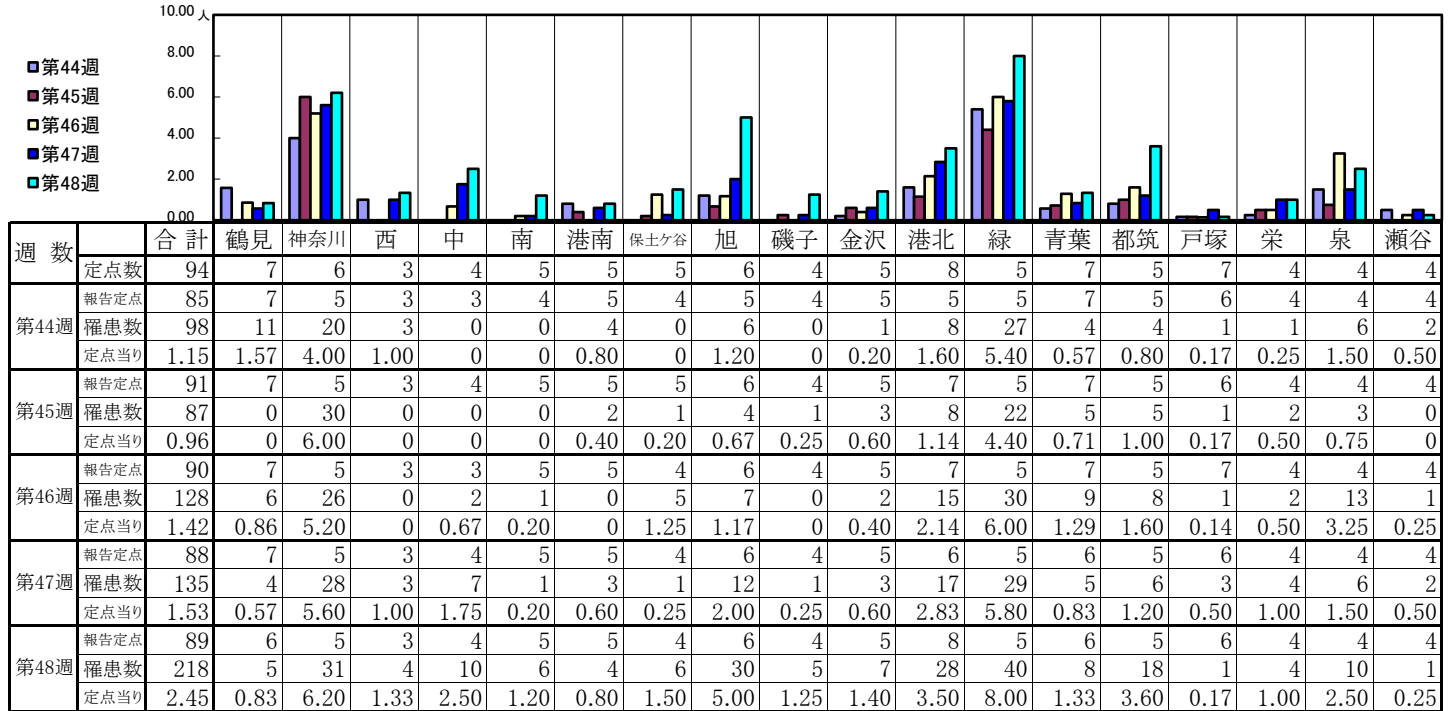
【定点当りの患者数】



<< 伝染性紅斑 >>

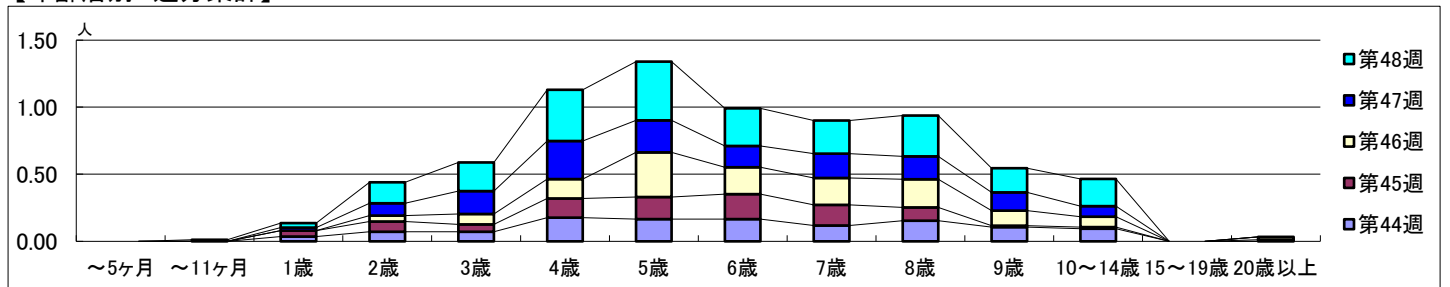
2024年10月28日 ~ 12月1日
[2024年 第44週 ~ 第48週]

【区別・週別報告定点当り】

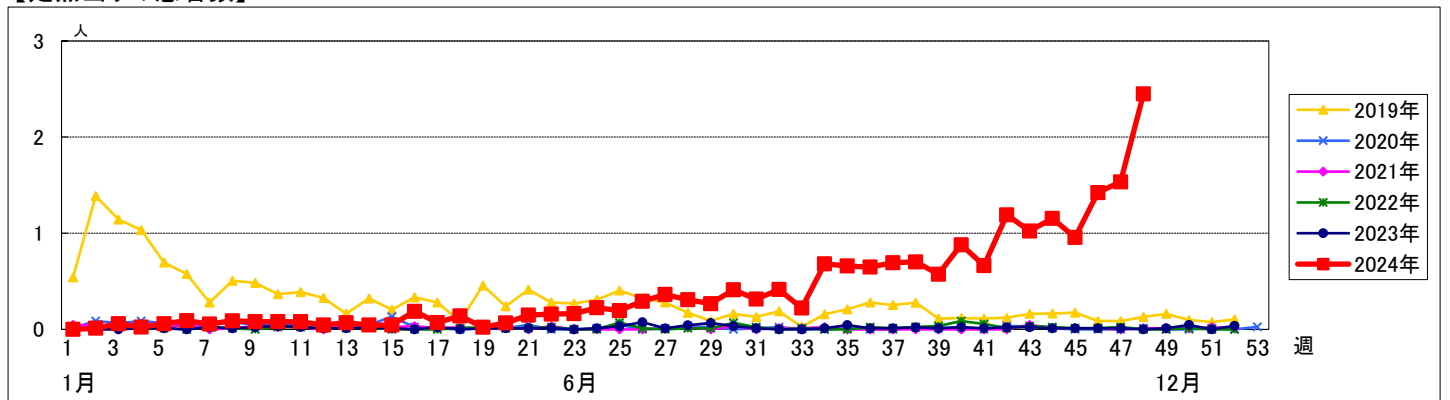


週数	合計	~5ヶ月	~11ヶ月	1歳	2歳	3歳	4歳	5歳	6歳	7歳	8歳	9歳	10~14歳	15~19歳	20歳以上
第44週	罹患数 98			3	6	6	15	14	14	10	13	9	8		
第45週	罹患数 87			4	7	5	13	15	17	14	9	1			1
第46週	罹患数 128			4	7	13	30	18	18	19	10	7			2
第47週	罹患数 135			2	8	15	25	21	14	16	15	12	7		
第48週	罹患数 218		1	3	14	19	34	39	25	22	27	16	18		

【年齢層別5週分集計】



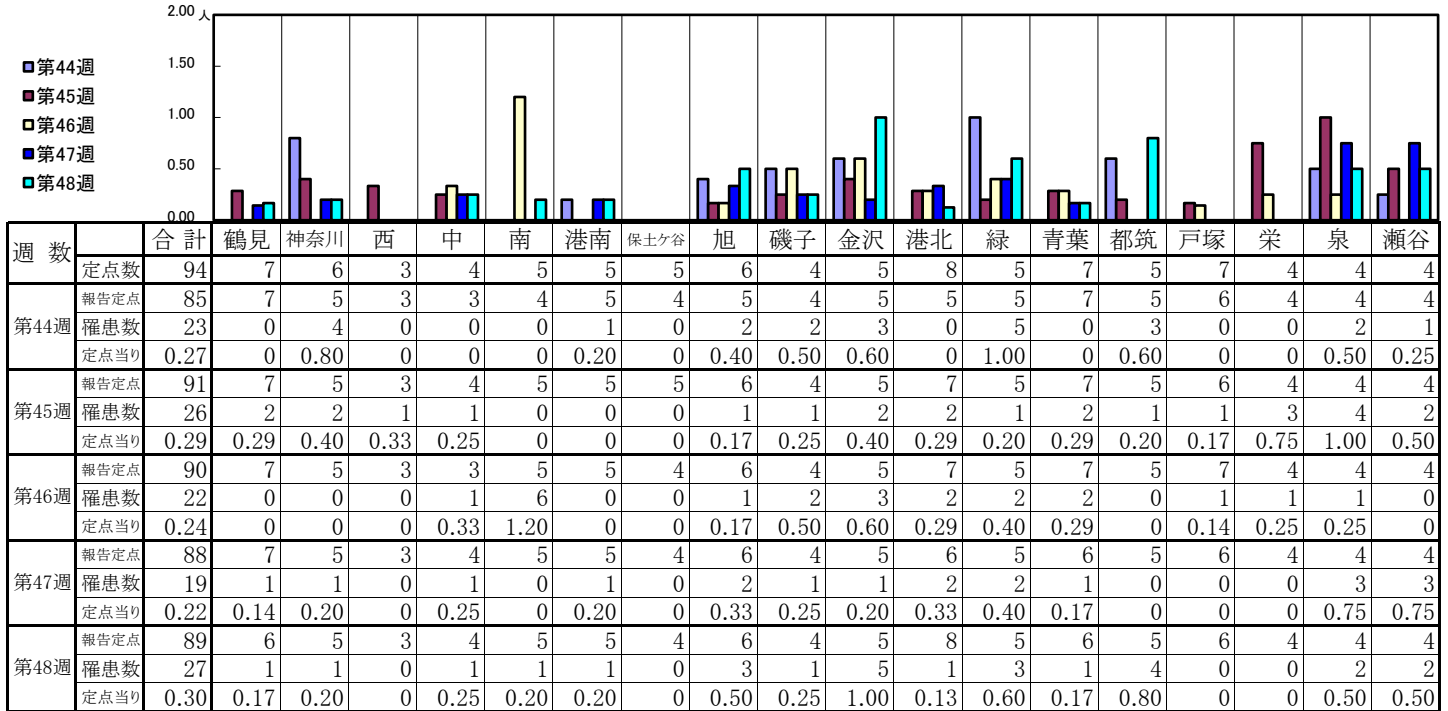
【定点当りの患者数】



<< 突発性発しん >>

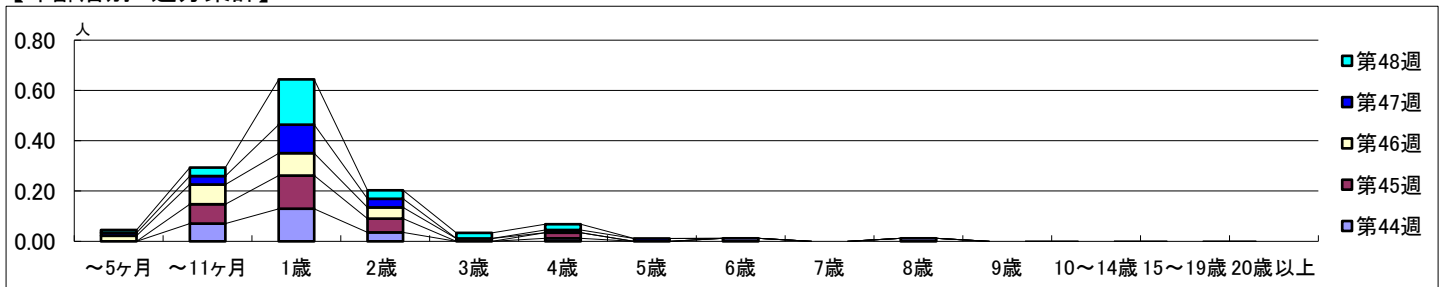
2024年10月28日 ~ 12月1日
[2024年 第44週 ~ 第48週]

【区別・週別報告定点当り】

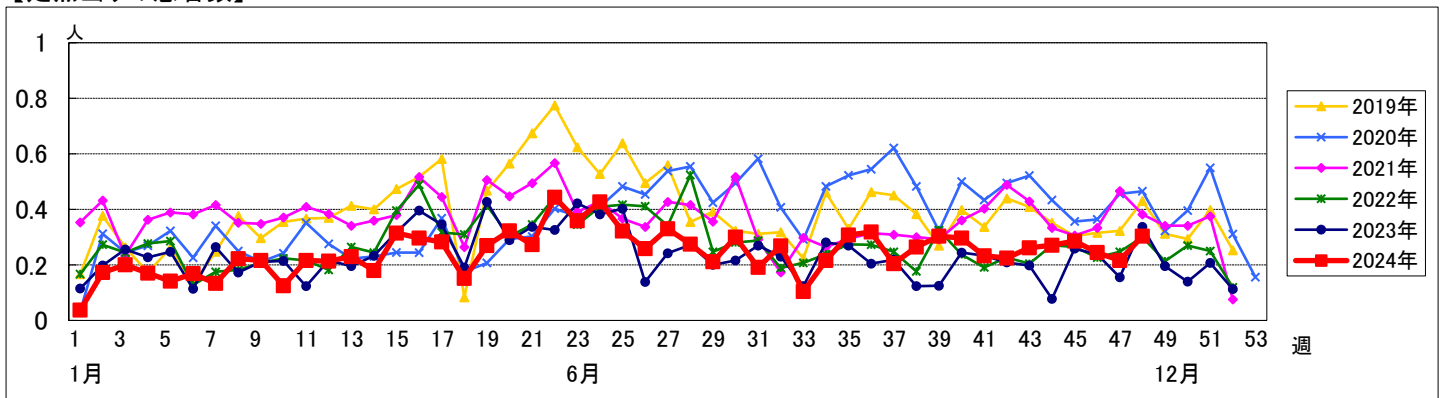


週数		合計	~5ヶ月	~11ヶ月	1歳	2歳	3歳	4歳	5歳	6歳	7歳	8歳	9歳	10~14歳	15~19歳	20歳以上
第44週	罹患数	23		6	11	3		1			1		1			
	定点当り	0.27		0.07	0.13	0.04		0.01			0.01		0.01			
第45週	罹患数	26		7	12	5		2								
	定点当り	0.29		0.08	0.13	0.05		0.02								
第46週	罹患数	22	2	7	8	4	1									
	定点当り	0.24	0.02	0.08	0.09	0.04	0.01									
第47週	罹患数	19	1	3	10	3		1	1							
	定点当り	0.22	0.01	0.03	0.11	0.03		0.01	0.01							
第48週	罹患数	27	1	3	16	3	2	2								
	定点当り	0.30	0.01	0.03	0.18	0.03	0.02	0.02								

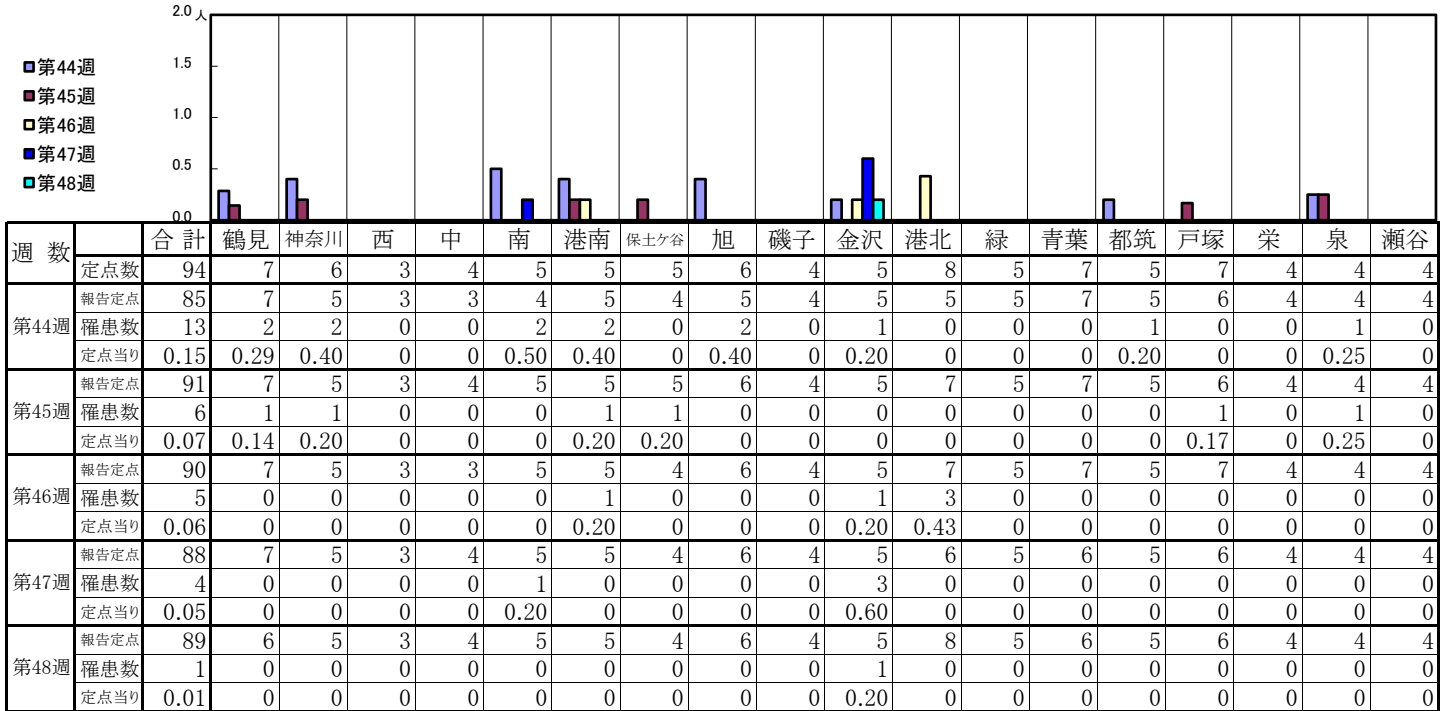
【年齢層別5週分集計】



【定点当りの患者数】

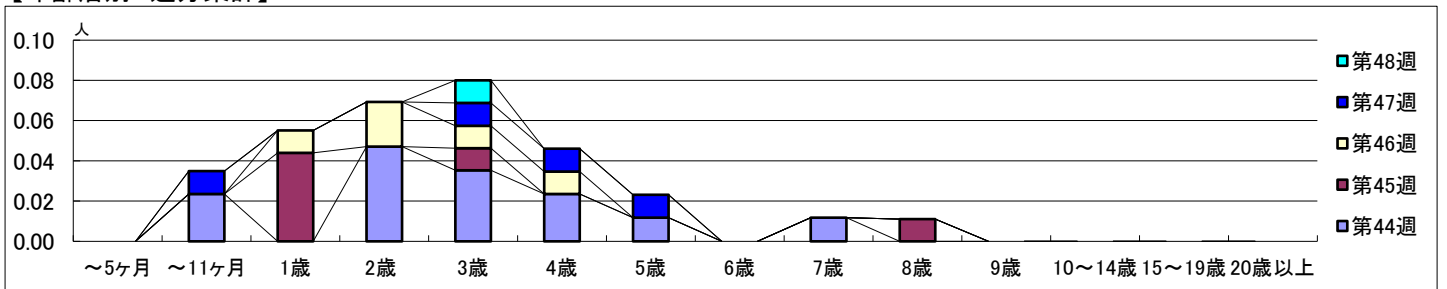


【区別・週別報告定点当り】

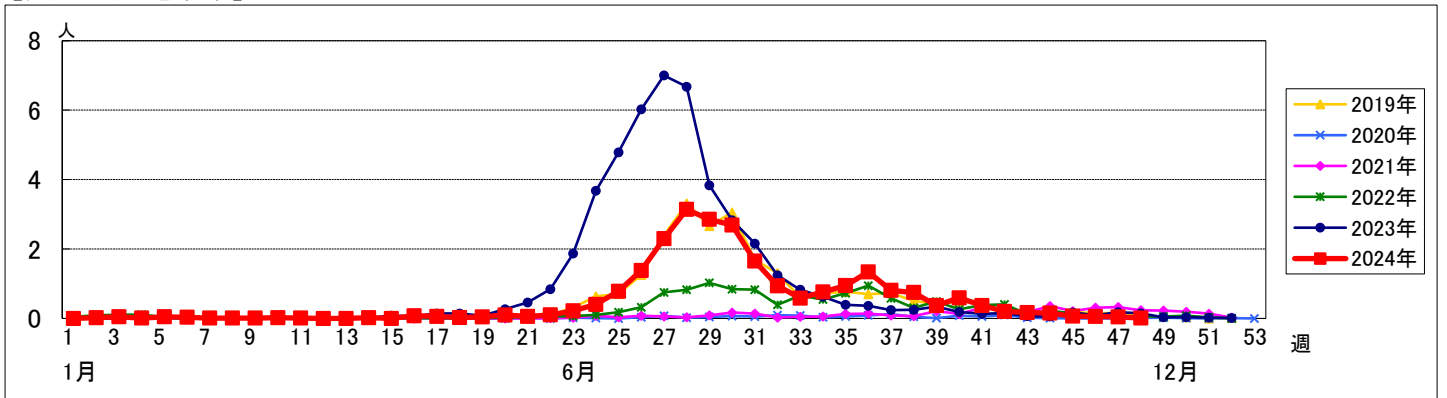


週数		合計	~5ヶ月	~11ヶ月	1歳	2歳	3歳	4歳	5歳	6歳	7歳	8歳	9歳	10~14歳	15~19歳	20歳以上
第44週	罹患数	13		2	4	3	2	1			1					
	定点当り	0.15		0.02	0.05	0.04	0.02	0.01			0.01					
第45週	罹患数	6			4		1					1				
	定点当り	0.07			0.04		0.01					0.01				
第46週	罹患数	5			1	2	1	1								
	定点当り	0.06			0.01	0.02	0.01	0.01								
第47週	罹患数	4		1			1	1	1							
	定点当り	0.05		0.01			0.01	0.01	0.01							
第48週	罹患数	1					1									
	定点当り	0.01					0.01									

【年齢層別5週分集計】



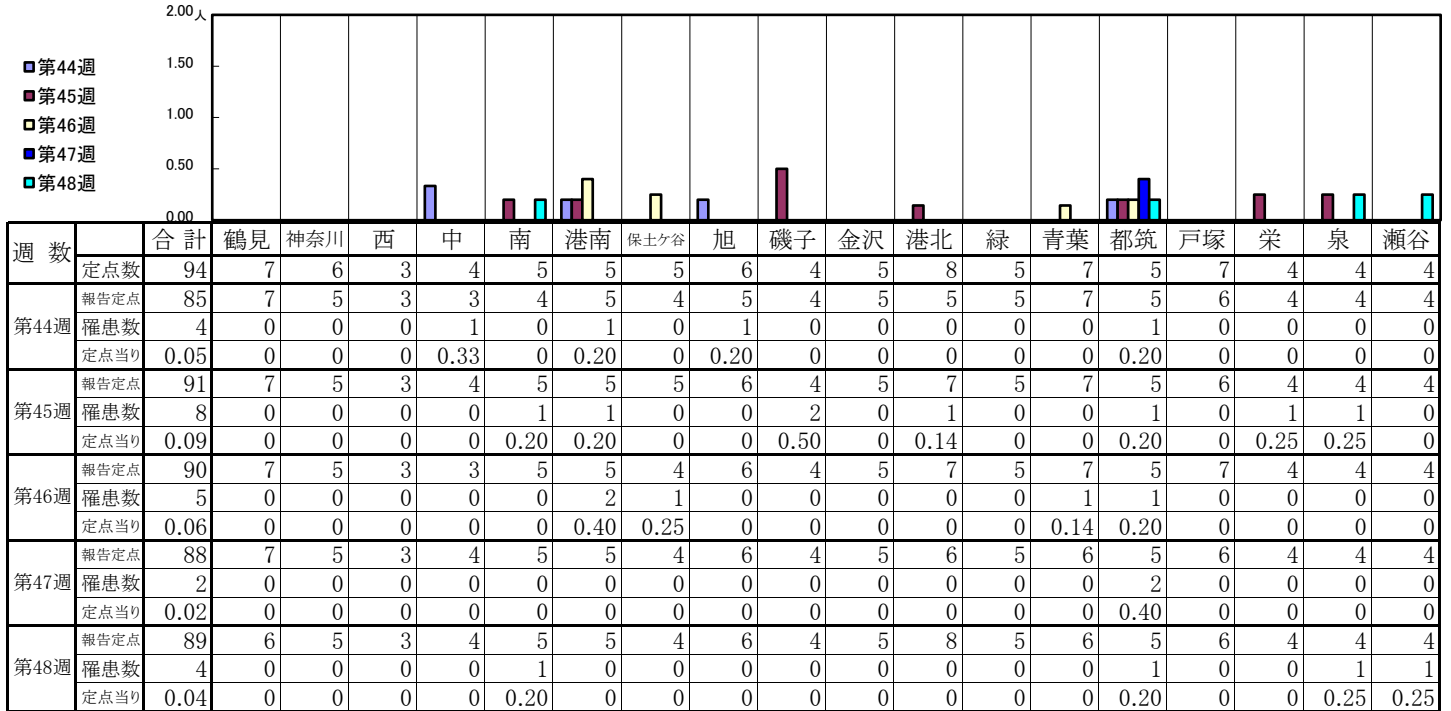
【定点当りの患者数】



<< 流行性耳下腺炎 >>

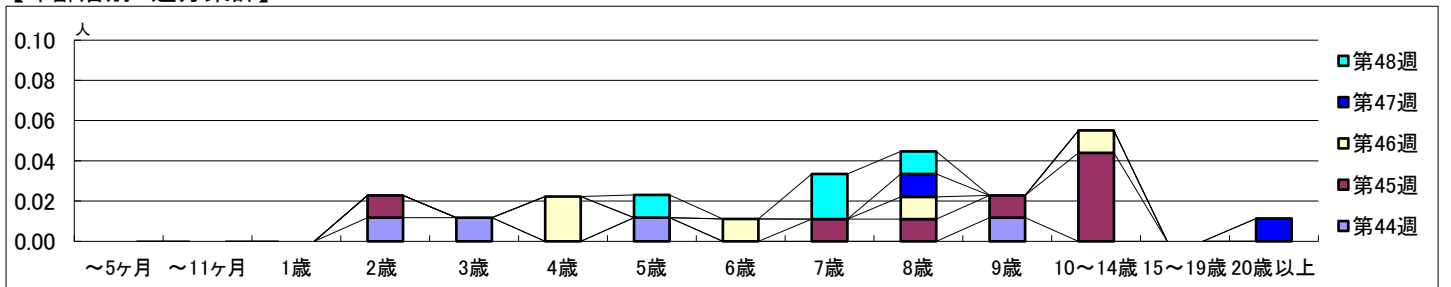
2024年10月28日 ~ 12月1日
[2024年 第44週 ~ 第48週]

【区別・週別報告定点当り】

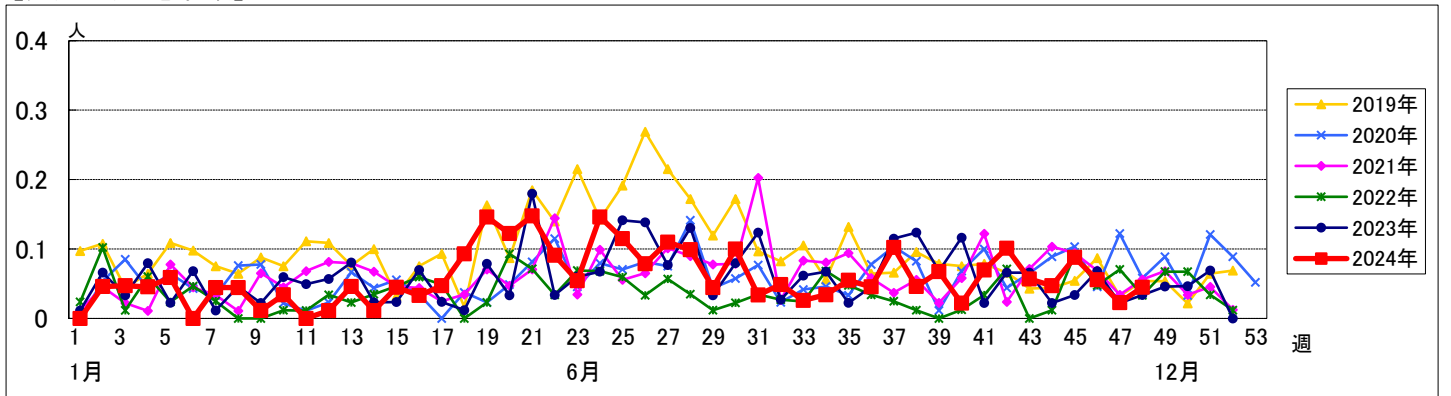


週数	合計	~5ヶ月	~11ヶ月	1歳	2歳	3歳	4歳	5歳	6歳	7歳	8歳	9歳	10~14歳	15~19歳	20歳以上
第44週	4				1	1		1				1			
第45週	8				1					1	1	1	4		
第46週	5						2		1		1		1		
第47週	2										1				1
第48週	4							1		2	1				

【年齢層別5週分集計】



【定点当りの患者数】



<< 急性出血性結膜炎 >>

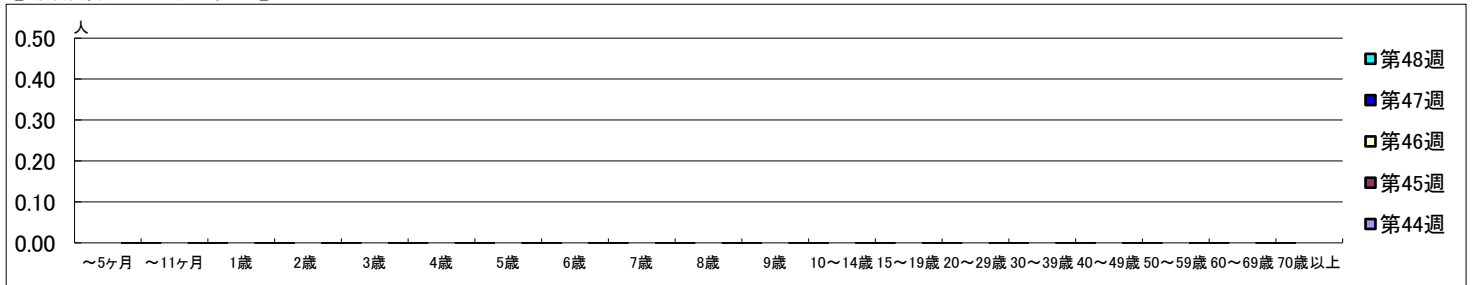
2024年10月28日 ~ 12月1日
[2024年 第44週 ~ 第48週]

【区別・週別報告定点当り】

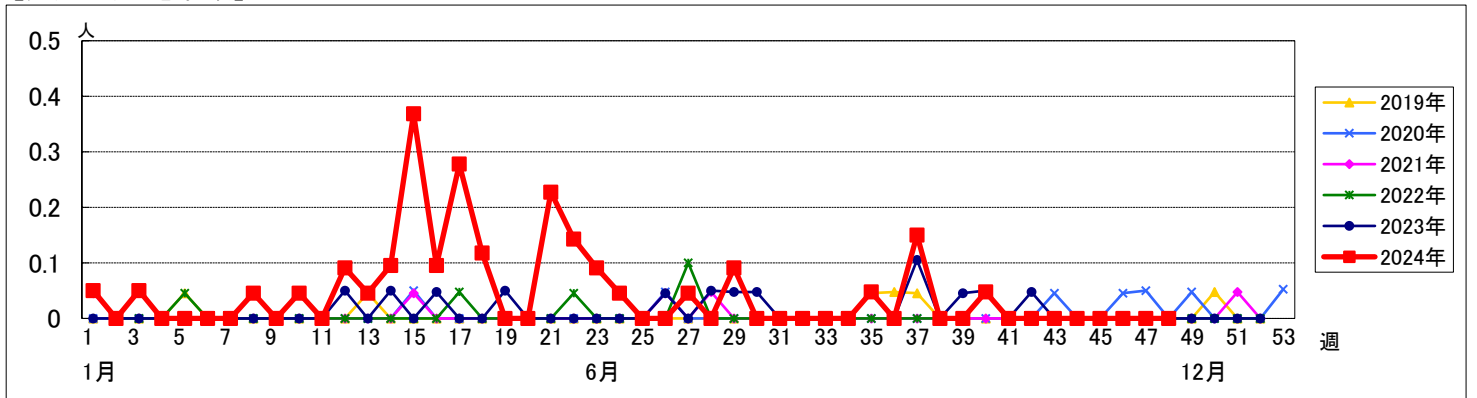
週数		区別																		
		合計	鶴見	神奈川	西	中	南	港南	保土ヶ谷	旭	磯子	金沢	港北	緑	青葉	都筑	戸塚	栄	泉	瀬谷
第44週	定点数	22	2	1	1	1	1	1	1	1	1	2	1	2	1	2	1	1	1	1
	報告定点	19	1	1	1	1	1	1	1	1	1	1	1	2	1	2	1	1	1	1
	罹患数	0	0	0	0	0	0	0	0	0	0	0	0	0	0	0	0	0	0	0
	定点当り	0	0	0	0	0	0	0	0	0	0	0	0	0	0	0	0	0	0	0
第45週	報告定点	21	2	1	1	1	1	1	1	1	1	2	1	1	1	2	1	1	1	1
	罹患数	0	0	0	0	0	0	0	0	0	0	0	0	0	0	0	0	0	0	0
	定点当り	0	0	0	0	0	0	0	0	0	0	0	0	0	0	0	0	0	0	0
	報告定点	21	2	1	1	1	1	1	1	1	1	1	1	1	2	1	2	1	1	1
第46週	罹患数	0	0	0	0	0	0	0	0	0	0	0	0	0	0	0	0	0	0	0
	定点当り	0	0	0	0	0	0	0	0	0	0	0	0	0	0	0	0	0	0	0
	報告定点	20	2	1	1	1	1	1	1	1	1	1	1	1	2	1	2	0	1	1
	罹患数	0	0	0	0	0	0	0	0	0	0	0	0	0	0	0	0	0	0	0
第47週	定点当り	0	0	0	0	0	0	0	0	0	0	0	0	0	0	0	0	0	0	0
	報告定点	20	1	1	1	1	1	1	1	1	1	2	1	1	1	2	1	1	1	1
	罹患数	0	0	0	0	0	0	0	0	0	0	0	0	0	0	0	0	0	0	0
	定点当り	0	0	0	0	0	0	0	0	0	0	0	0	0	0	0	0	0	0	0
第48週	報告定点	20	1	1	1	1	1	1	1	1	1	2	1	1	1	2	1	1	1	1
	罹患数	0	0	0	0	0	0	0	0	0	0	0	0	0	0	0	0	0	0	0
	定点当り	0	0	0	0	0	0	0	0	0	0	0	0	0	0	0	0	0	0	0
	報告定点	0	0	0	0	0	0	0	0	0	0	0	0	0	0	0	0	0	0	0

週数		合計	~5ヶ月	~11ヶ月	1歳	2歳	3歳	4歳	5歳	6歳	7歳	8歳	9歳	10~14歳	15~19歳	20~29歳	30~39歳	40~49歳	50~59歳	60~69歳	70歳以上		
			第44週	罹患数	0																		
	定点当り	0																					
第45週	罹患数	0																					
	定点当り	0																					
第46週	罹患数	0																					
	定点当り	0																					
第47週	罹患数	0																					
	定点当り	0																					
第48週	罹患数	0																					
	定点当り	0																					

【年齢層別5週分集計】



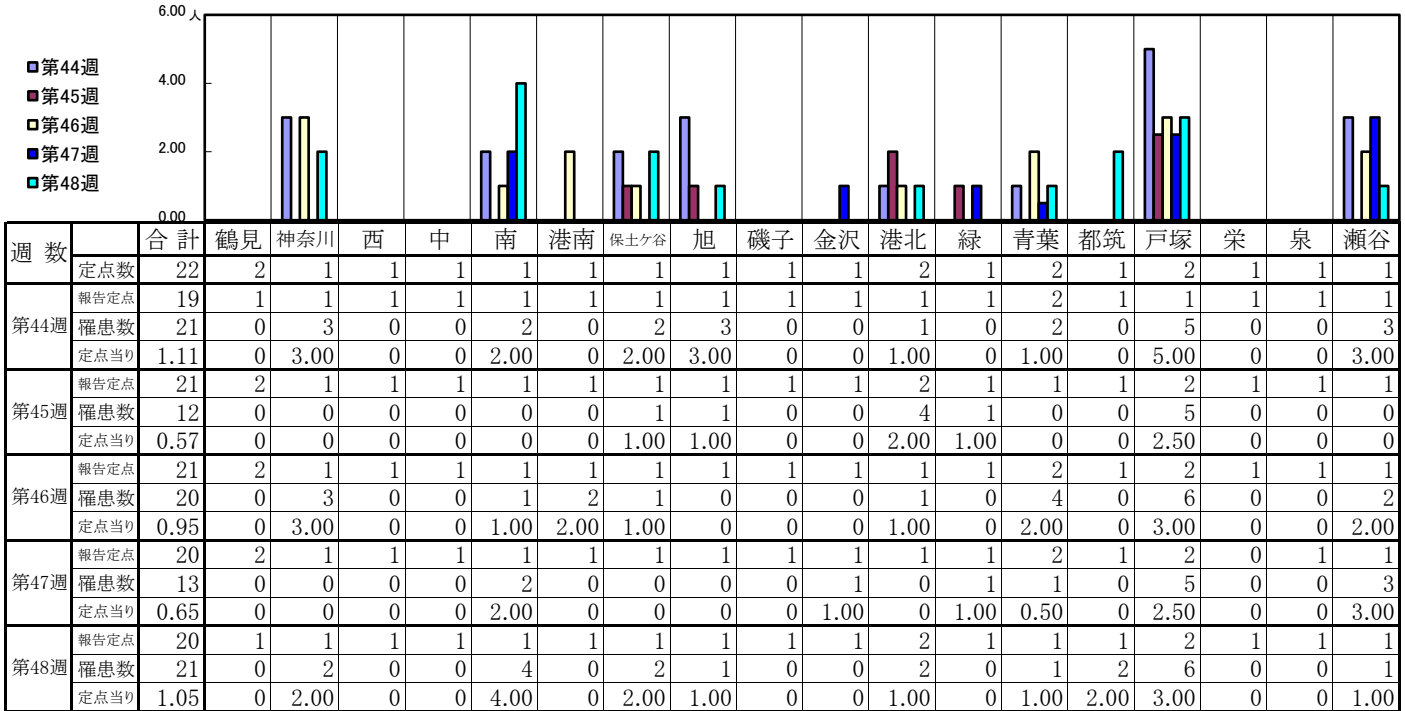
【定点当りの患者数】



<< 流行性角結膜炎 >>

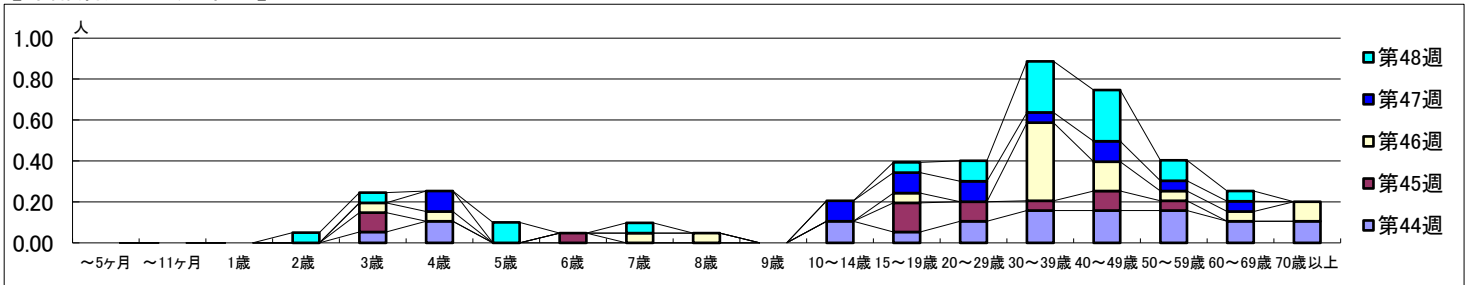
2024年10月28日 ~ 12月1日
[2024年 第44週 ~ 第48週]

【区別・週別報告定点当り】



週数		合計	~5ヶ月	~11ヶ月	1歳	2歳	3歳	4歳	5歳	6歳	7歳	8歳	9歳	10~14歳	15~19歳	20~29歳	30~39歳	40~49歳	50~59歳	60~69歳	70歳以上	
			第44週	罹患数	21					1	2							2	1	2	3	3
第44週	定点当り	1.11					0.05	0.11							0.11	0.05	0.11	0.16	0.16	0.16	0.11	0.11
第45週	罹患数	12					2			1						3	2	1	2	1		
第45週	定点当り	0.57					0.10			0.05					0.14	0.10	0.05	0.10	0.05			
第46週	罹患数	20					1	1			1	1			1	1	8	3	1	1	1	2
第46週	定点当り	0.95					0.05	0.05			0.05	0.05			0.05		0.38	0.14	0.05	0.05	0.05	0.10
第47週	罹患数	13						2							2	2	2	1	2	1	1	1
第47週	定点当り	0.65						0.10							0.10	0.10	0.10	0.05	0.10	0.05	0.05	0.05
第48週	罹患数	21				1	1		2		1				1	2	5	5	2	1	1	1
第48週	定点当り	1.05				0.05	0.05		0.10		0.05				0.05	0.10	0.25	0.25	0.10	0.05	0.05	0.05

【年齢層別5週分集計】



【定点当りの患者数】

