

疾病別 警報・注意報 発生状況

2025年 第8週

	インフルエンザ	新型コロナウイルス感染症	RSウイルス感染症	咽頭結膜熱	A群溶血性レンサ球菌咽頭炎	感染性胃腸炎	水痘	手足口病	伝染性紅斑	突発性発しん	ヘルパンギーナ	流行性耳下腺炎	急性出血性結膜炎	流行性角結膜炎
警報レベル ◎	30			3	8	20	2	5	2		6	6	1	8
終息基準値 ◎	10			1	4	12	1	2	1		2	2	0.1	4
注意報レベル ○	10						1					3		
横浜市	1.26	3.75	0.66	0.10	1.51	10.47	0.33	0.01	0.89	0.23	-	0.05	0.06	0.89
鶴見	2.55	5.45	0.71	-	0.86	11.43	-	-	0.14	-	-	0.14	-	-
神奈川	1.00	3.60	0.80	-	1.60	9.80	0.40	-	0.80	0.60	-	-	-	-
西	1.25	0.75	-	-	0.33	7.33	-	-	-	-	-	0.33
中	0.20	1.60	-	-	-	4.67	-	-	1.00	-	-	-	-	-
南	0.33	4.67	1.33	1.00	0.33	15.33	-	0.33	0.33	-	-	-	-	1.00
港南	1.14	3.86	1.75	0.25	3.50	20.00 ◎	0.25	-	0.25	0.25	-	-
保土ヶ谷	1.63	3.38	-	-	1.80	1.80	-	-	0.60	-	-	-	-	2.00
旭	0.30	4.20	0.67	-	0.67	9.83	0.17	-	1.17 ◎	0.17	-	-	-	-
磯子	1.20	2.00	1.33	-	3.00	13.00	-	-	1.67 ◎	1.00	-	0.33	-	1.00
金沢	2.38	4.00	1.20	0.20	1.40	18.00	0.40	-	0.60	0.20	-	-	-	-
港北	2.00	2.10	0.50	0.17	1.00	6.33	-	-	0.33	0.17	-	-	-	1.00
緑	2.00	3.00	2.20	-	4.20	16.80	0.60	-	2.20 ◎	0.20	-	0.20	-	-
青葉	1.27	3.73	0.57	0.14	1.57	9.57	0.43	-	1.29	0.14	-	-	-	1.00
都筑	1.57	7.71	0.25	-	1.50	17.25	0.25	-	2.00 ◎	0.50	-	-	-	-
戸塚	0.89	3.78	0.17	0.17	0.67	4.83	0.67	-	1.33	0.17	-	-	-	4.00
栄	0.33	2.83	-	-	1.75	8.00	0.50	-	0.25	0.50	-	-	1.00 ◎	-
泉	1.00	4.00	0.33	-	1.33	14.00	0.67	-	1.33 ◎	0.67	-	-	-	-
瀬谷	0.50	3.83	-	-	1.75	5.00	1.50 ○	-	0.75	-	-	-	-	5.00

(-: 定点当たり0.00) (…: 未報告)

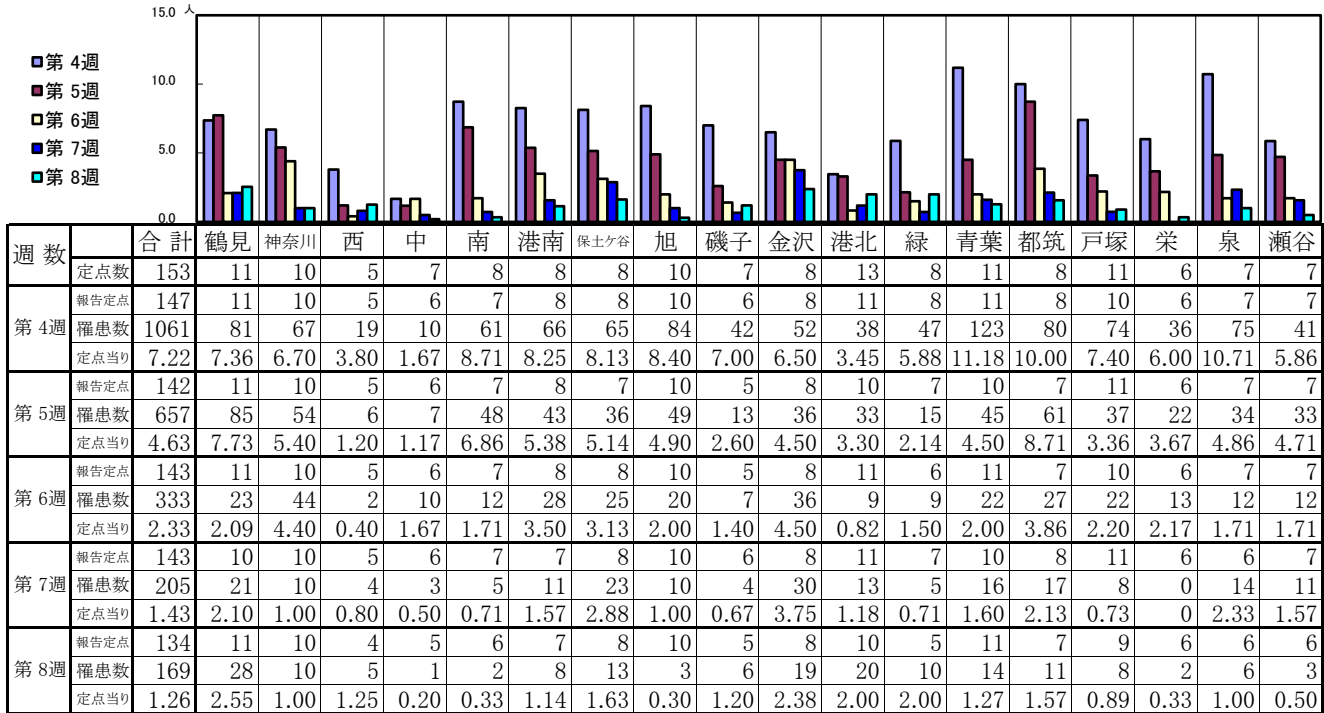
- ◎ 報告定点当たりの値が警報レベル もしくは警報レベル継続中です
- 報告定点当たりの値が注意報レベルに達しています

(この数字は集計時点のもので、翌週以降変動することもあります)

<< インフルエンザ >>

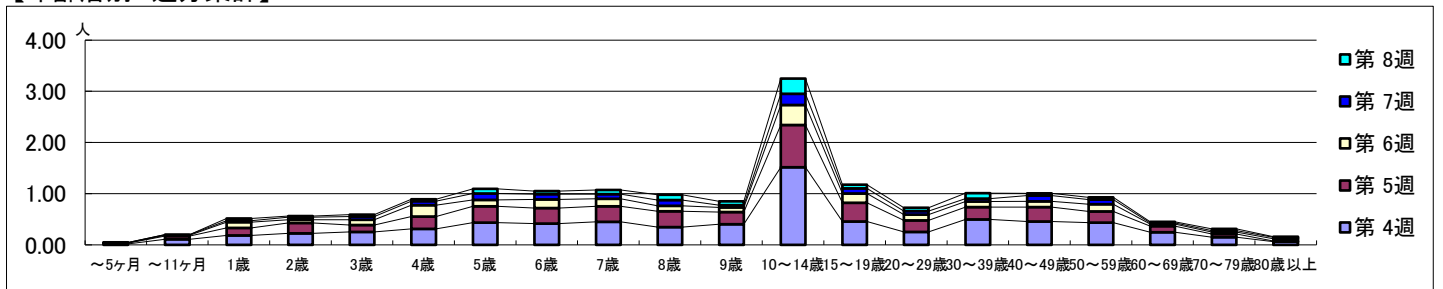
2025年1月20日 ~ 2月23日
[2025年 第4週 ~ 第8週]

【区別・週別報告定点当り】

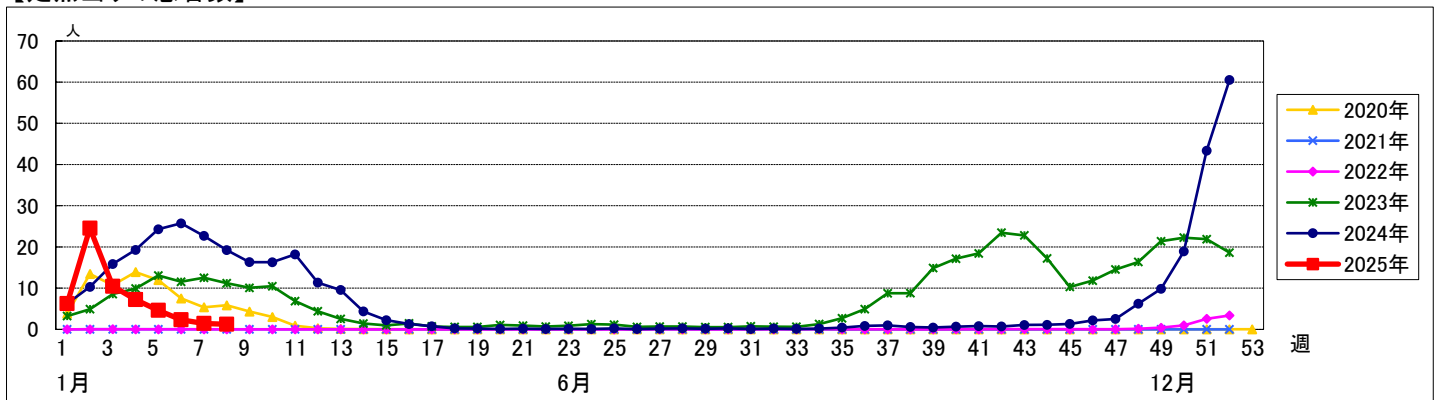


週数	合計	~5ヶ月	~11ヶ月	1歳	2歳	3歳	4歳	5歳	6歳	7歳	8歳	9歳	10~14歳	15~19歳	20~29歳	30~39歳	40~49歳	50~59歳	60~69歳	70~79歳	80歳以上
第4週	罹患数 1061	3	16	27	33	37	46	64	61	66	51	59	223	67	37	73	67	64	36	22	9
第4週	定点当り 7.22	0.02	0.11	0.18	0.22	0.25	0.31	0.44	0.41	0.45	0.35	0.40	1.52	0.46	0.25	0.50	0.46	0.44	0.24	0.15	0.06
第5週	罹患数 657	2	9	21	29	19	34	45	43	43	44	34	117	52	32	34	40	31	17	9	2
第5週	定点当り 4.63	0.01	0.06	0.15	0.20	0.13	0.24	0.32	0.30	0.30	0.31	0.24	0.82	0.37	0.23	0.24	0.28	0.22	0.12	0.06	0.01
第6週	罹患数 333	1	2	16	9	15	32	18	24	21	15	13	56	26	16	16	16	20	6	5	6
第6週	定点当り 2.33	0.01	0.01	0.11	0.06	0.10	0.22	0.13	0.17	0.15	0.10	0.09	0.39	0.18	0.11	0.11	0.11	0.14	0.04	0.03	0.04
第7週	罹患数 205	1	2	4	7	9	11	18	15	13	16	6	31	14	10	8	16	13	3	4	4
第7週	定点当り 1.43	0.01	0.01	0.03	0.05	0.06	0.08	0.13	0.10	0.09	0.11	0.04	0.22	0.10	0.07	0.06	0.11	0.09	0.02	0.03	0.03
第8週	罹患数 169			6	3	5	5	12	8	11	14	10	40	10	9	14	6	6	3	5	2
第8週	定点当り 1.26			0.04	0.02	0.04	0.04	0.09	0.06	0.08	0.10	0.07	0.30	0.07	0.07	0.10	0.04	0.04	0.02	0.04	0.01

【年齢層別5週分集計】



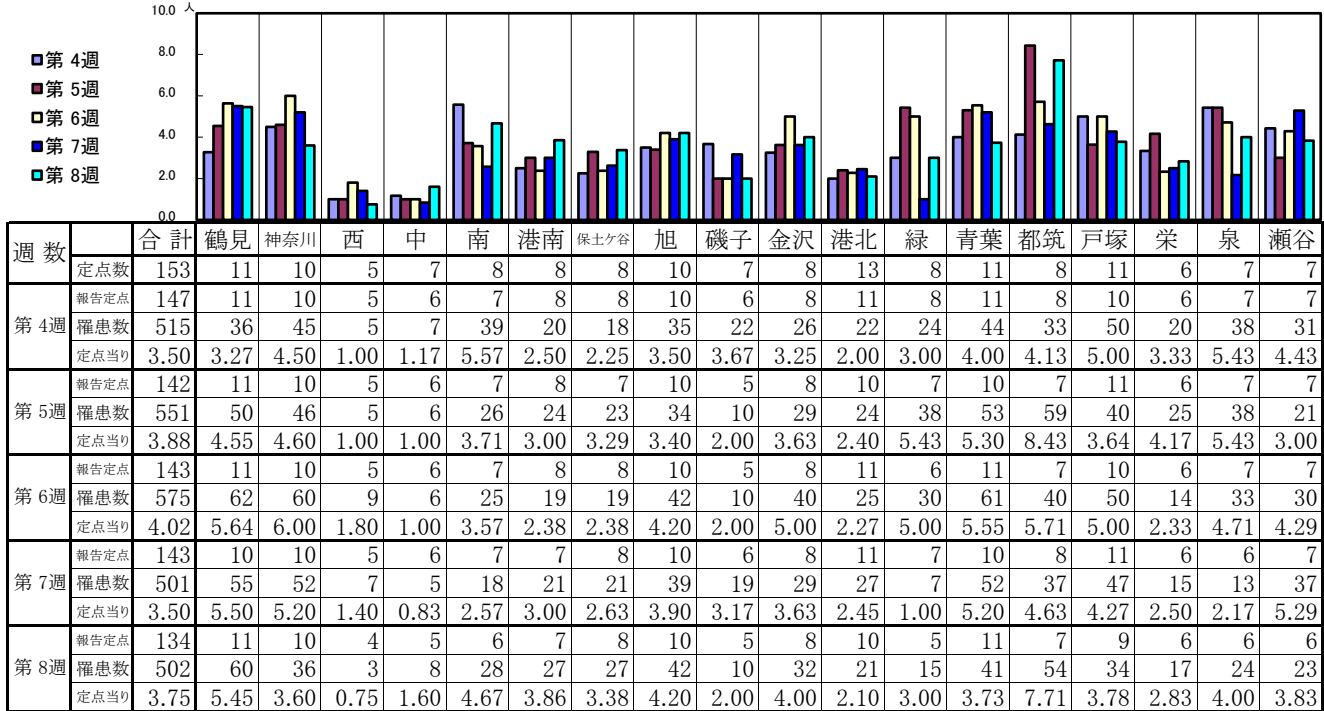
【定点当りの患者数】



<< 新型コロナウイルス感染症(COVID-19) >>

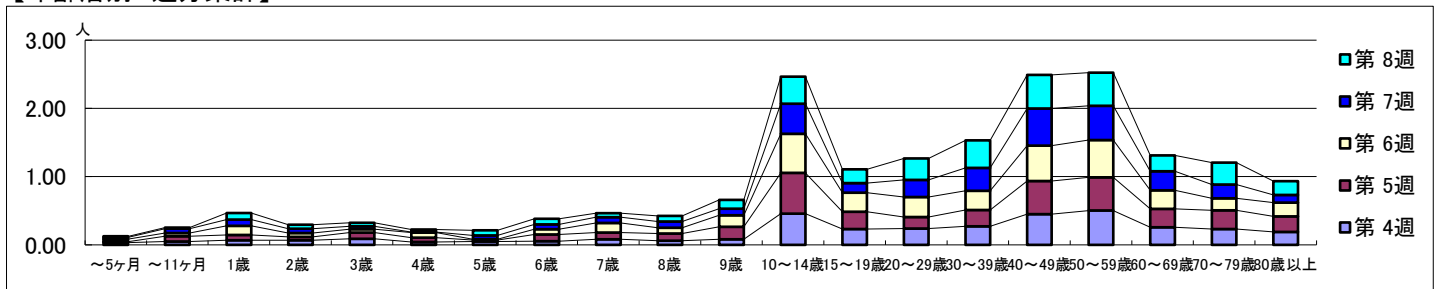
2025年1月20日 ~ 2月23日
[2025年 第4週 ~ 第8週]

【区別・週別報告定点当り】

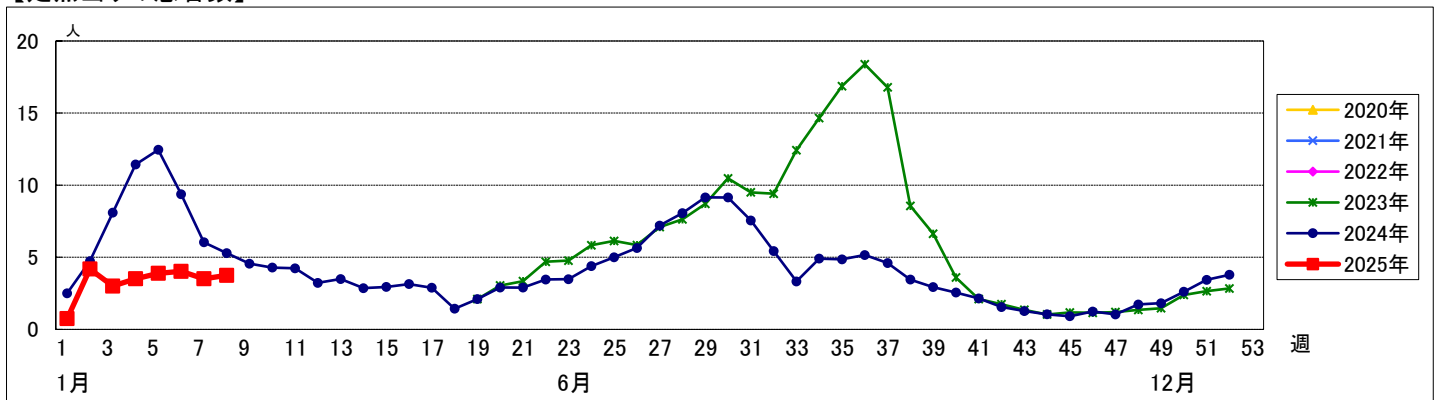


週数	合計	~5ヶ月	~11ヶ月	1歳	2歳	3歳	4歳	5歳	6歳	7歳	8歳	9歳	10~14歳	15~19歳	20~29歳	30~39歳	40~49歳	50~59歳	60~69歳	70~79歳	80歳以上
第4週	罹患数: 515 定点当り: 3.50	5 0.03	7 0.05	10 0.07	10 0.07	13 0.09	6 0.04	7 0.05	8 0.05	12 0.08	9 0.06	12 0.08	67 0.46	34 0.23	35 0.24	40 0.27	66 0.45	74 0.50	38 0.26	34 0.23	28 0.19
第5週	罹患数: 551 定点当り: 3.88	2 0.01	11 0.08	11 0.08	7 0.05	13 0.09	9 0.06	3 0.02	14 0.10	14 0.10	15 0.11	26 0.18	85 0.60	36 0.25	24 0.17	34 0.24	69 0.49	69 0.49	38 0.27	39 0.27	32 0.23
第6週	罹患数: 575 定点当り: 4.02	5 0.03	7 0.05	19 0.13	8 0.06	7 0.05	11 0.08	2 0.01	11 0.08	20 0.14	12 0.08	24 0.17	82 0.57	40 0.28	42 0.29	40 0.28	74 0.52	78 0.55	39 0.27	25 0.17	29 0.20
第7週	罹患数: 501 定点当り: 3.50	4 0.03	9 0.06	13 0.09	9 0.06	6 0.04	1 0.01	8 0.06	10 0.07	12 0.08	13 0.09	14 0.10	63 0.44	20 0.14	36 0.25	48 0.34	78 0.55	72 0.50	40 0.28	29 0.20	16 0.11
第8週	罹患数: 502 定点当り: 3.75	2 0.01	2 0.01	13 0.10	8 0.06	7 0.05	5 0.04	10 0.07	11 0.08	8 0.06	11 0.08	17 0.13	53 0.40	27 0.20	42 0.31	54 0.40	66 0.49	65 0.49	31 0.23	43 0.32	27 0.20

【年齢層別5週分集計】



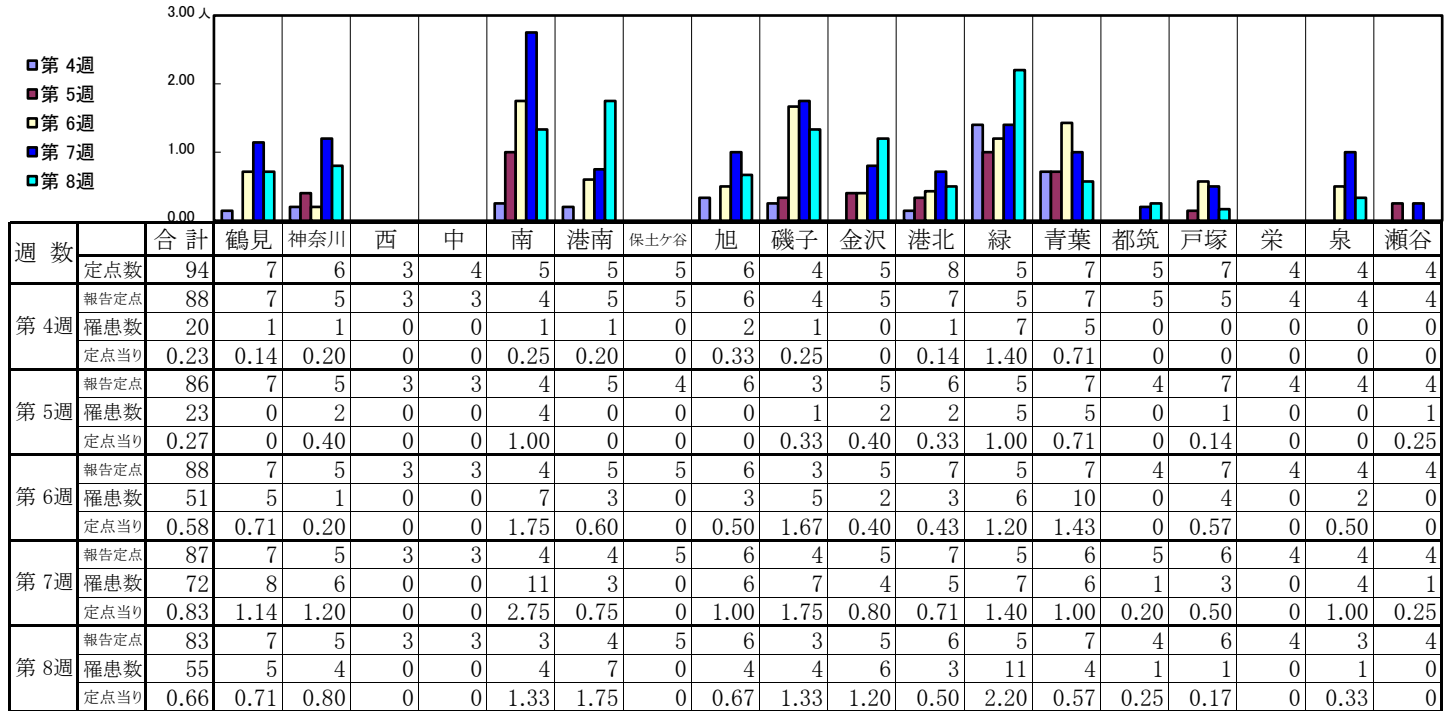
【定点当りの患者数】



<< RSウイルス感染症 >>

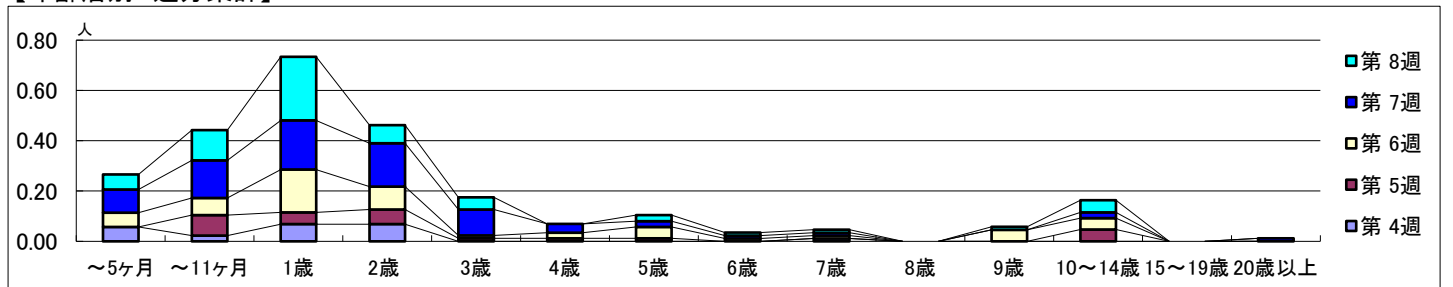
2025年1月20日 ~ 2月23日
[2025年 第4週 ~ 第8週]

【区別・週別報告定点当り】

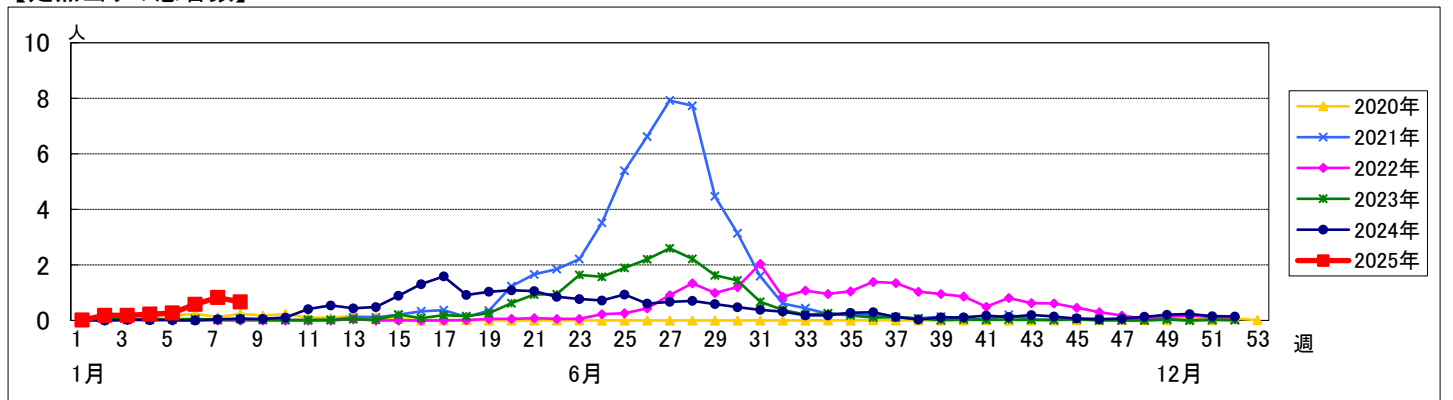


週数		合計	~5ヶ月	~11ヶ月	1歳	2歳	3歳	4歳	5歳	6歳	7歳	8歳	9歳	10~14歳	15~19歳	20歳以上
第4週	罹患者数	20	5	2	6	6					1					
	定点当り	0.23	0.06	0.02	0.07	0.07					0.01					
第5週	罹患者数	23		7	4	5	1	1	1					4		
	定点当り	0.27		0.08	0.05	0.06	0.01	0.01	0.01					0.05		
第6週	罹患者数	51	5	6	15	8	1	2	4	1	1		4	4		
	定点当り	0.58	0.06	0.07	0.17	0.09	0.01	0.02	0.05	0.01	0.01		0.05	0.05		
第7週	罹患者数	72	8	13	17	15	9	3	2	1	1			2		1
	定点当り	0.83	0.09	0.15	0.20	0.17	0.10	0.03	0.02	0.01	0.01			0.02		0.01
第8週	罹患者数	55	5	10	21	6	4		2	1	1		1	4		
	定点当り	0.66	0.06	0.12	0.25	0.07	0.05		0.02	0.01	0.01		0.01	0.05		

【年齢層別5週分集計】



【定点当りの患者数】



<< 咽頭結膜熱 >>

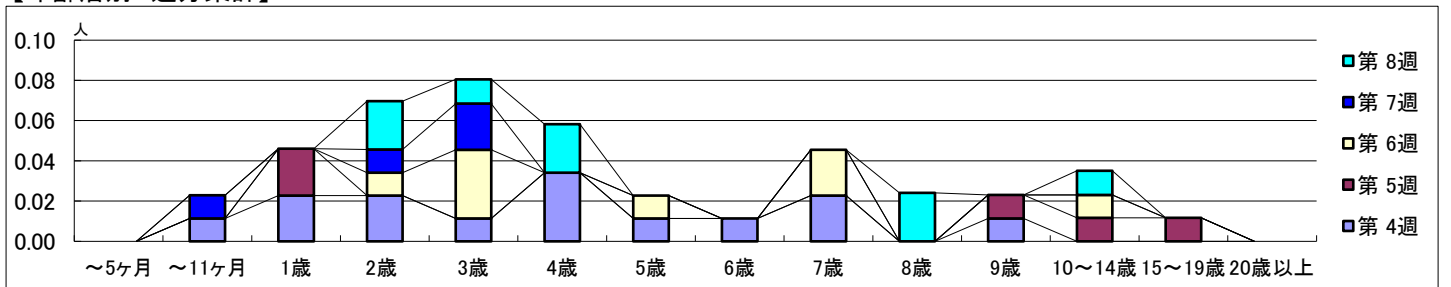
2025年1月20日 ~ 2月23日
[2025年 第4週 ~ 第8週]

【区別・週別報告定点当り】

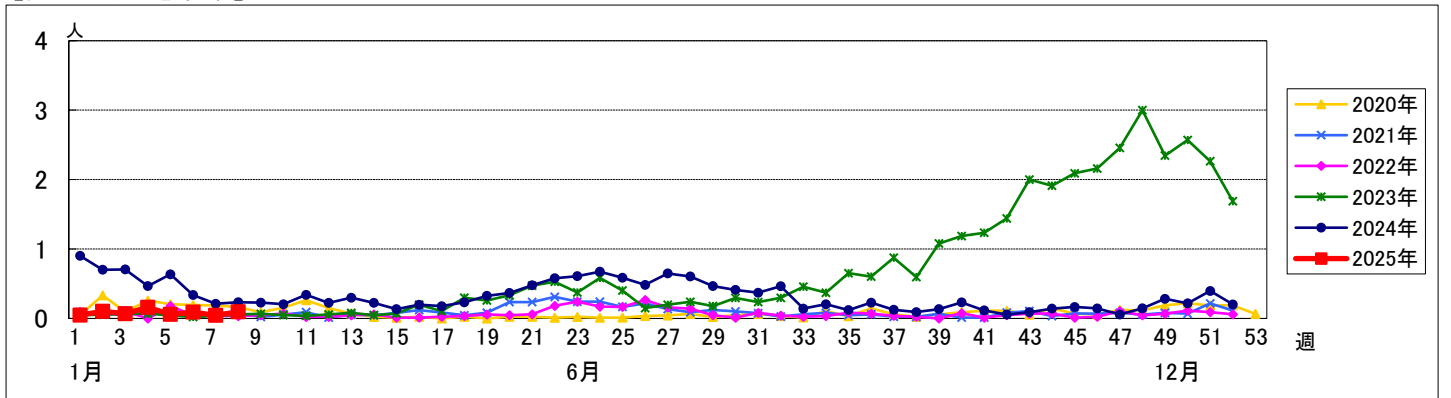
週数		合計	鶴見	神奈川	西	中	南	港南	保土ヶ谷	旭	磯子	金沢	港北	緑	青葉	都筑	戸塚	栄	泉	瀬谷
第4週	定点数	94	7	6	3	4	5	5	5	6	4	5	8	5	7	5	7	4	4	4
	報告定点	88	7	5	3	3	4	5	5	6	4	5	7	5	7	5	5	4	4	4
	罹患数	14	0	0	0	0	3	2	0	0	1	2	6	0	0	0	0	0	0	0
	定点当り	0.16	0	0	0	0	0.75	0.40	0	0	0.25	0.40	0.86	0	0	0	0	0	0	0
第5週	報告定点	86	7	5	3	3	4	5	4	6	3	5	6	5	7	4	7	4	4	4
	罹患数	5	0	0	0	0	1	2	0	0	1	0	1	0	0	0	0	0	0	0
	定点当り	0.06	0	0	0	0	0.25	0.40	0	0	0.33	0	0.17	0	0	0	0	0	0	0
	報告定点	88	7	5	3	3	4	5	5	6	3	5	7	5	7	4	7	4	4	4
第6週	報告定点	88	7	5	3	3	4	5	5	6	3	5	7	5	7	4	7	4	4	4
	罹患数	8	1	0	0	1	1	0	0	0	0	4	0	1	0	0	0	0	0	0
	定点当り	0.09	0.14	0	0	0.33	0.25	0	0	0	0	0.80	0	0.20	0	0	0	0	0	0
	報告定点	87	7	5	3	3	4	4	5	6	4	5	7	5	6	5	6	4	4	4
第7週	報告定点	87	7	5	3	3	4	4	5	6	4	5	7	5	6	5	6	4	4	4
	罹患数	4	0	0	0	1	0	0	0	0	0	1	1	0	0	1	0	0	0	0
	定点当り	0.05	0	0	0	0.33	0	0	0	0	0	0.20	0.14	0	0	0.20	0	0	0	0
	報告定点	83	7	5	3	3	3	4	5	6	3	5	6	5	7	4	6	4	3	4
第8週	報告定点	83	7	5	3	3	3	4	5	6	3	5	6	5	7	4	6	4	3	4
	罹患数	8	0	0	0	0	3	1	0	0	0	1	1	0	1	0	1	0	0	0
	定点当り	0.10	0	0	0	0	1.00	0.25	0	0	0	0.20	0.17	0	0.14	0	0.17	0	0	0

週数		合計	~5ヶ月	~11ヶ月	1歳	2歳	3歳	4歳	5歳	6歳	7歳	8歳	9歳	10~14歳	15~19歳	20歳以上
第4週	罹患数	14		1	2	2	1	3	1	1	2		1			
	定点当り	0.16		0.01	0.02	0.02	0.01	0.03	0.01	0.01	0.02		0.01			
第5週	罹患数	5			2								1	1	1	
	定点当り	0.06			0.02								0.01	0.01	0.01	
第6週	罹患数	8				1	3		1		2			1		
	定点当り	0.09				0.01	0.03		0.01		0.02			0.01		
第7週	罹患数	4		1		1	2									
	定点当り	0.05		0.01		0.01	0.02									
第8週	罹患数	8				2	1	2				2		1		
	定点当り	0.10				0.02	0.01	0.02				0.02		0.01		

【年齢層別5週分集計】



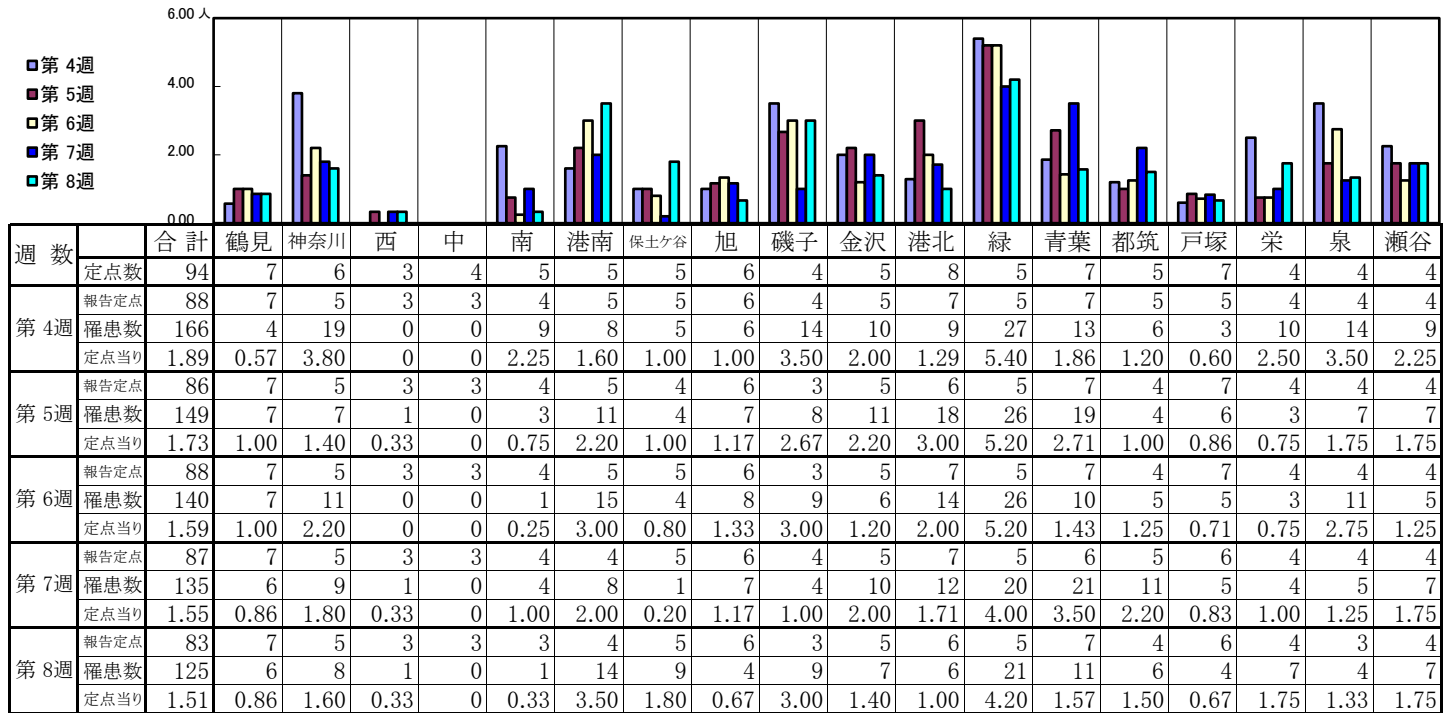
【定点当りの患者数】



<< A群溶血性レンサ球菌咽頭炎 >>

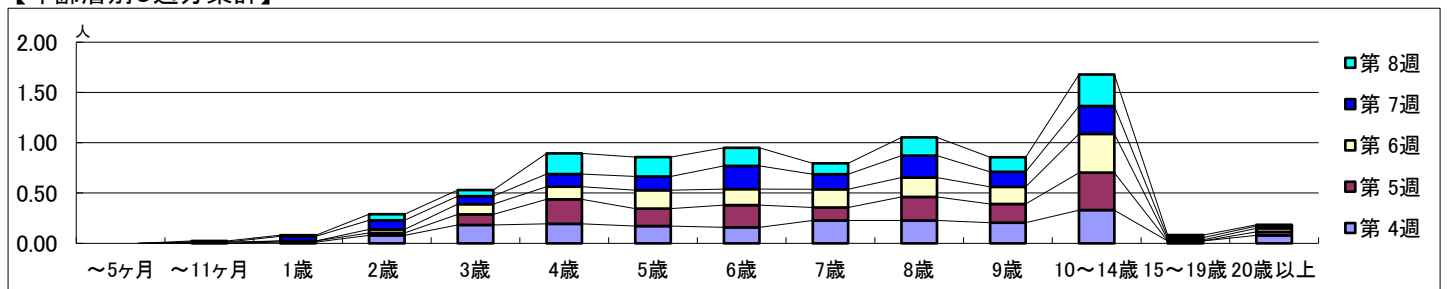
2025年1月20日 ~ 2月23日
[2025年 第4週 ~ 第8週]

【区別・週別報告定点当り】

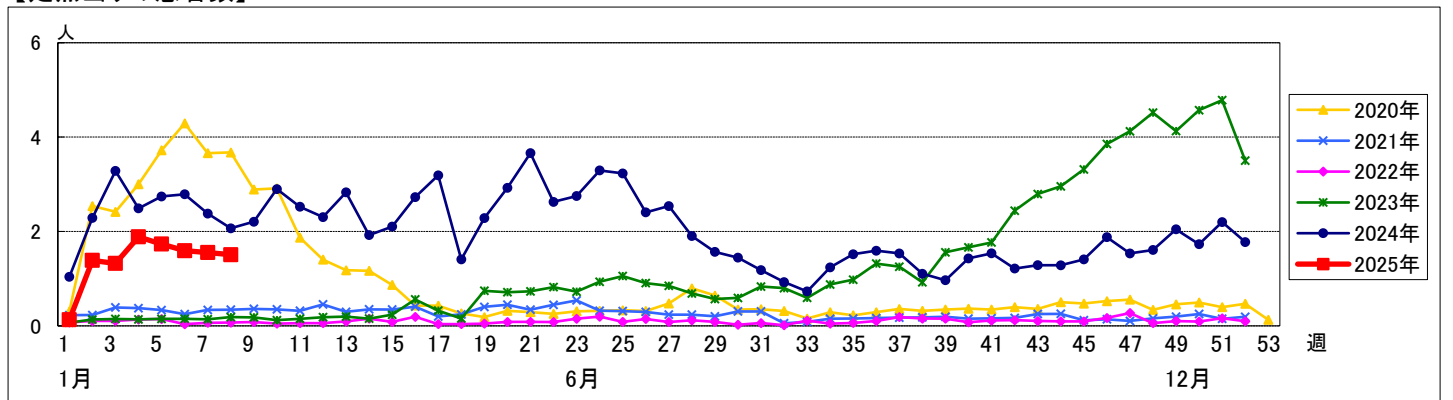


週数	合計	~5ヶ月	~11ヶ月	1歳	2歳	3歳	4歳	5歳	6歳	7歳	8歳	9歳	10~14歳	15~19歳	20歳以上
第4週	罹患数 166			1	7	16	17	15	14	20	20	18	29	2	7
第4週	定点当り 1.89			0.01	0.08	0.18	0.19	0.17	0.16	0.23	0.23	0.20	0.33	0.02	0.08
第5週	罹患数 149			1	2	9	21	15	19	11	20	16	32		3
第5週	定点当り 1.73			0.01	0.02	0.10	0.24	0.17	0.22	0.13	0.23	0.19	0.37		0.03
第6週	罹患数 140		1		3	9	11	16	14	16	17	15	34	1	3
第6週	定点当り 1.59		0.01		0.03	0.10	0.13	0.18	0.16	0.18	0.19	0.17	0.39	0.01	0.03
第7週	罹患数 135			4	8	7	11	12	20	13	19	13	24	2	2
第7週	定点当り 1.55			0.05	0.09	0.08	0.13	0.14	0.23	0.15	0.22	0.15	0.28	0.02	0.02
第8週	罹患数 125		1	1	5	5	17	16	15	9	15	12	26	2	1
第8週	定点当り 1.51		0.01	0.01	0.06	0.06	0.20	0.19	0.18	0.11	0.18	0.14	0.31	0.02	0.01

【年齢層別5週分集計】



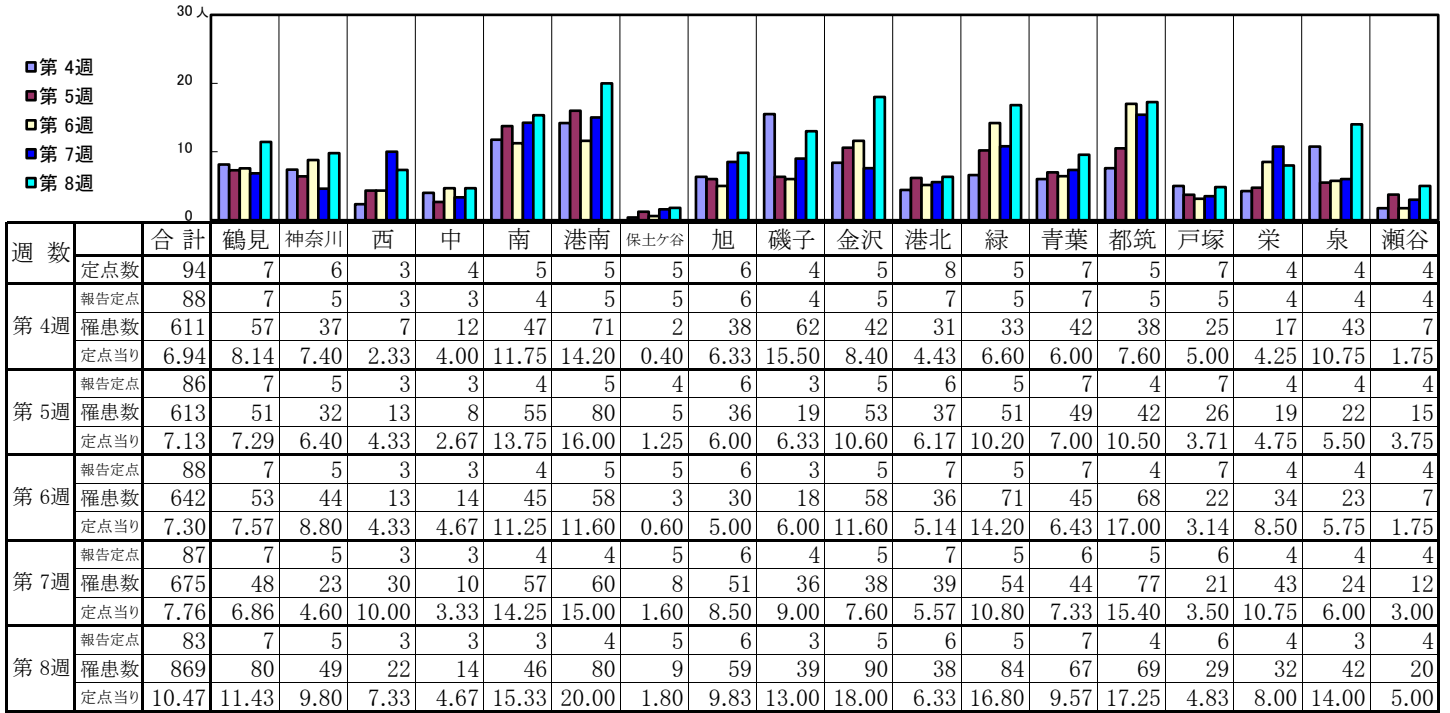
【定点当りの患者数】



<< 感染性胃腸炎 >>

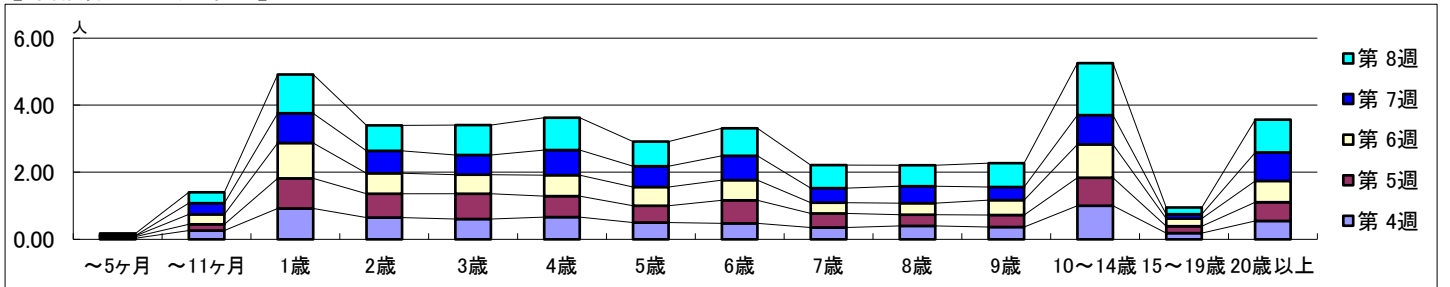
2025年1月20日 ~ 2月23日
[2025年 第4週 ~ 第8週]

【区別・週別報告定点当り】

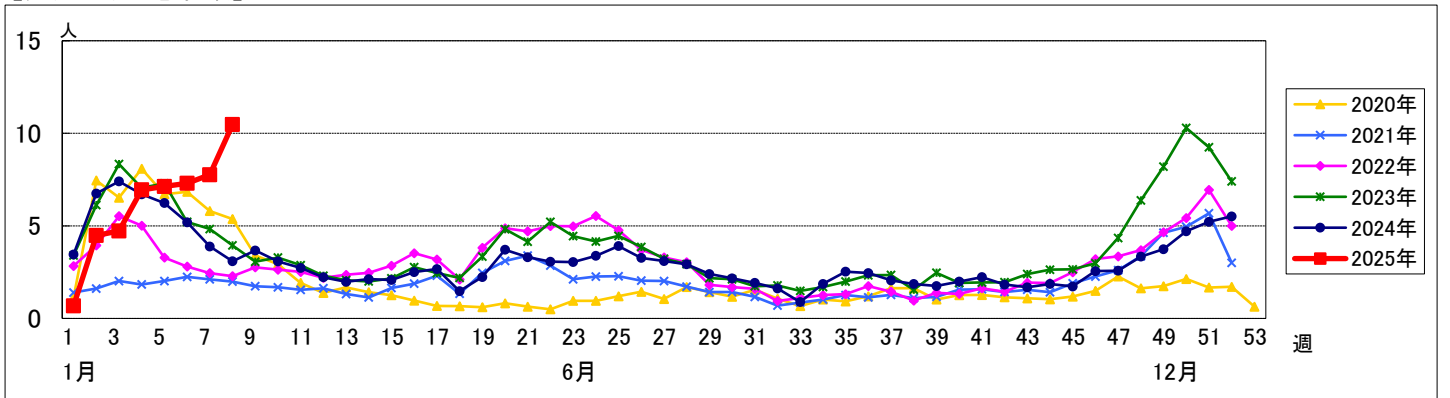


週数		合計	年齢層別													
			~5ヶ月	~11ヶ月	1歳	2歳	3歳	4歳	5歳	6歳	7歳	8歳	9歳	10~14歳	15~19歳	20歳以上
第4週	罹患数	611	3	23	81	57	53	58	44	42	31	35	32	88	16	48
	定点当り	6.94	0.03	0.26	0.92	0.65	0.60	0.66	0.50	0.48	0.35	0.40	0.36	1.00	0.18	0.55
第5週	罹患数	613	4	16	77	61	65	54	43	59	36	29	31	72	18	48
	定点当り	7.13	0.05	0.19	0.90	0.71	0.76	0.63	0.50	0.69	0.42	0.34	0.36	0.84	0.21	0.56
第6週	罹患数	642	2	26	93	54	50	55	49	53	28	30	39	87	20	56
	定点当り	7.30	0.02	0.30	1.06	0.61	0.57	0.63	0.56	0.60	0.32	0.34	0.44	0.99	0.23	0.64
第7週	罹患数	675	1	29	77	58	51	65	54	63	38	44	34	76	11	74
	定点当り	7.76	0.01	0.33	0.89	0.67	0.59	0.75	0.62	0.72	0.44	0.51	0.39	0.87	0.13	0.85
第8週	罹患数	869	5	27	96	63	74	80	61	68	57	52	59	129	17	81
	定点当り	10.47	0.06	0.33	1.16	0.76	0.89	0.96	0.73	0.82	0.69	0.63	0.71	1.55	0.20	0.98

【年齢層別5週分集計】



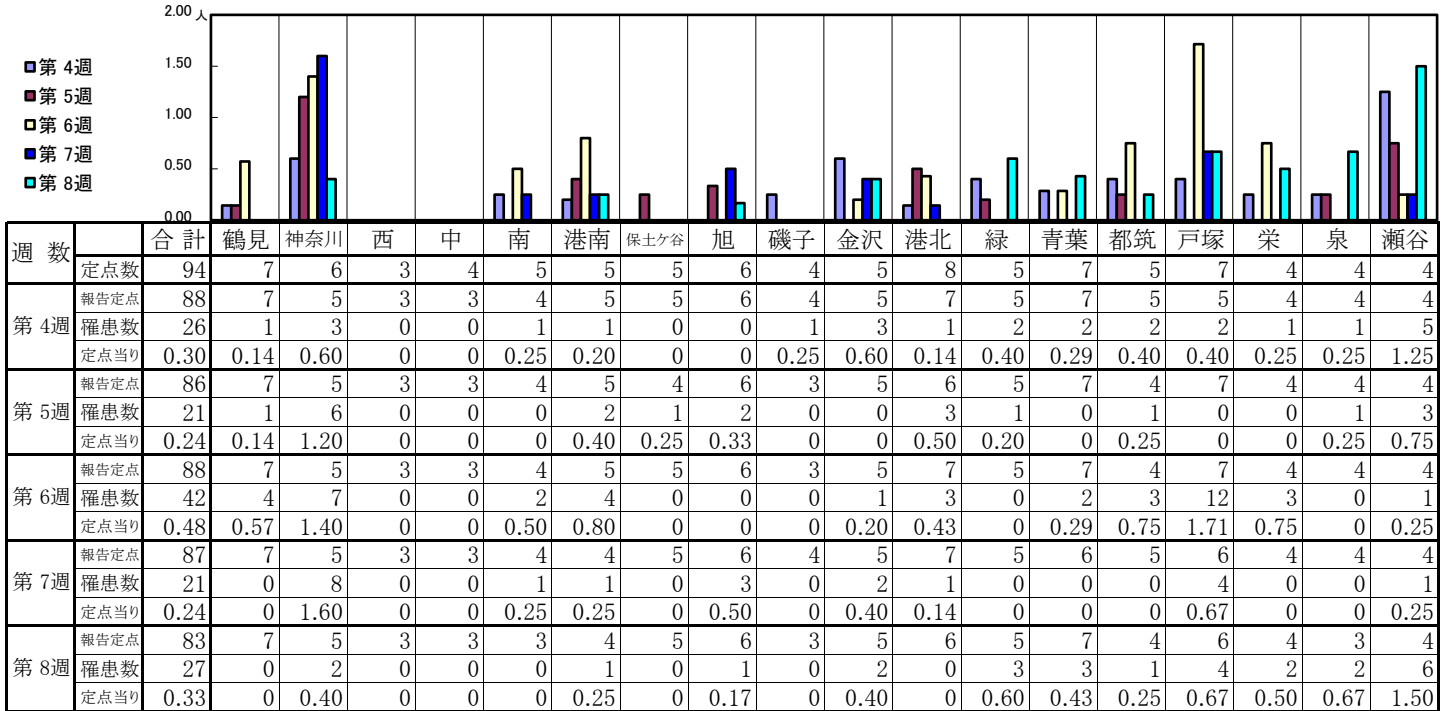
【定点当りの患者数】



<< 水痘 >>

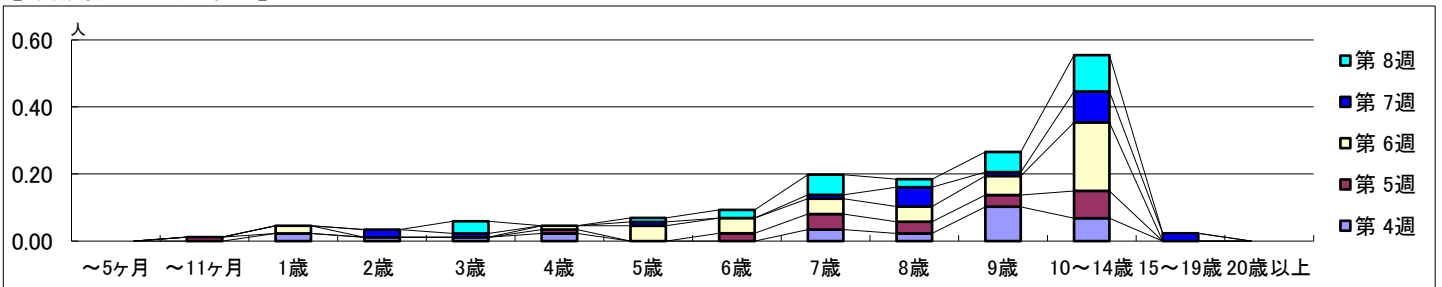
2025年1月20日 ~ 2月23日
[2025年 第4週 ~ 第8週]

【区別・週別報告定点当り】

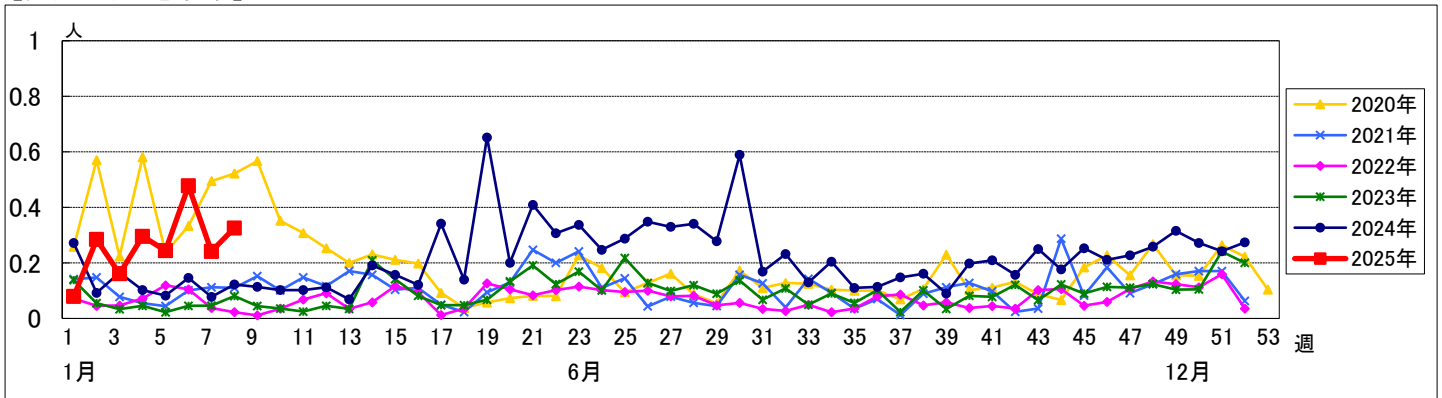


週数		合計	~5ヶ月	~11ヶ月	1歳	2歳	3歳	4歳	5歳	6歳	7歳	8歳	9歳	10~14歳	15~19歳	20歳以上
第4週	罹患数	26			2	1	1	2			3	2	9	6		
	定点当り	0.30			0.02	0.01	0.01	0.02			0.03	0.02	0.10	0.07		
第5週	罹患数	21		1				1		2	4	3	3	7		
	定点当り	0.24		0.01				0.01		0.02	0.05	0.03	0.03	0.08		
第6週	罹患数	42			2			1	4	4	4	4	5	18		
	定点当り	0.48			0.02			0.01	0.05	0.05	0.05	0.05	0.06	0.20		
第7週	罹患数	21				2	1			1	5	1	8	2		
	定点当り	0.24				0.02	0.01			0.01	0.06	0.01	0.09	0.02		
第8週	罹患数	27					3		1	2	5	2	5	9		
	定点当り	0.33					0.04		0.01	0.02	0.06	0.02	0.06	0.11		

【年齢層別5週分集計】



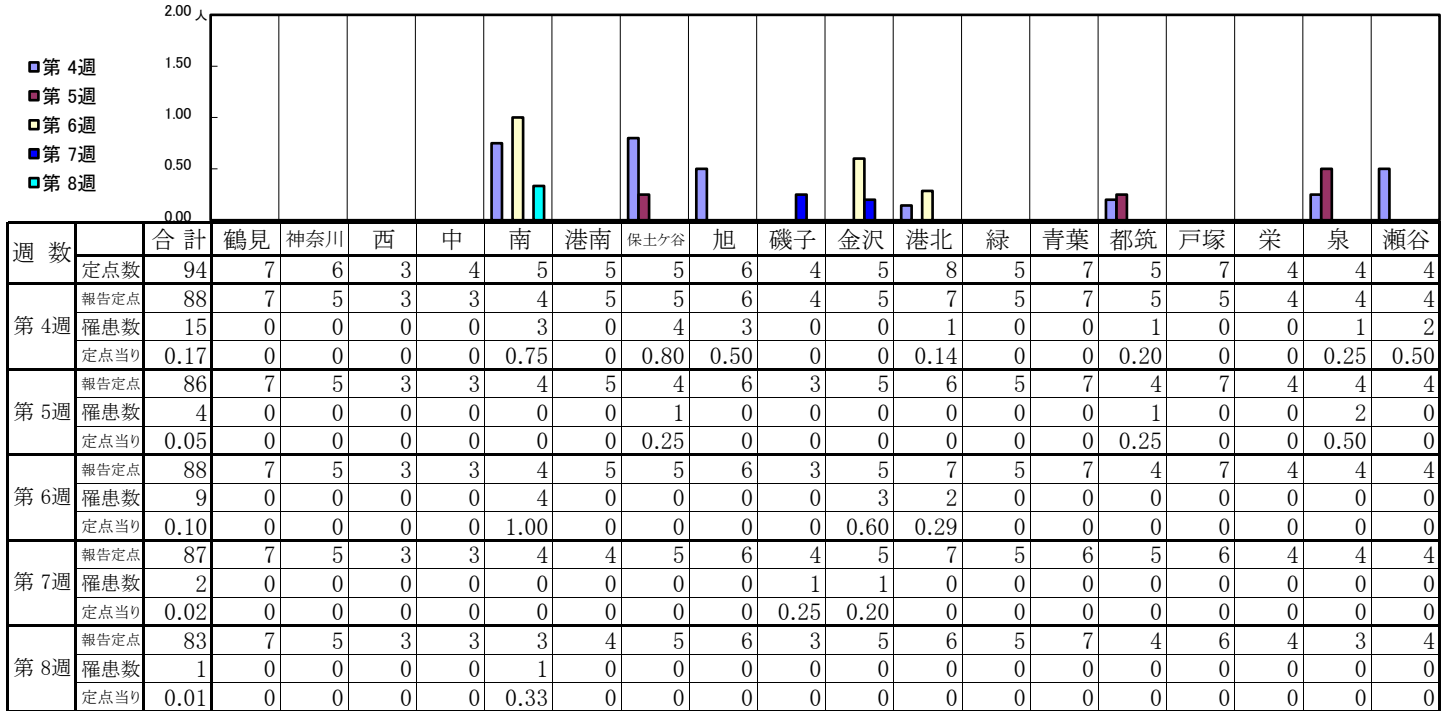
【定点当りの患者数】



<< 手足口病 >>

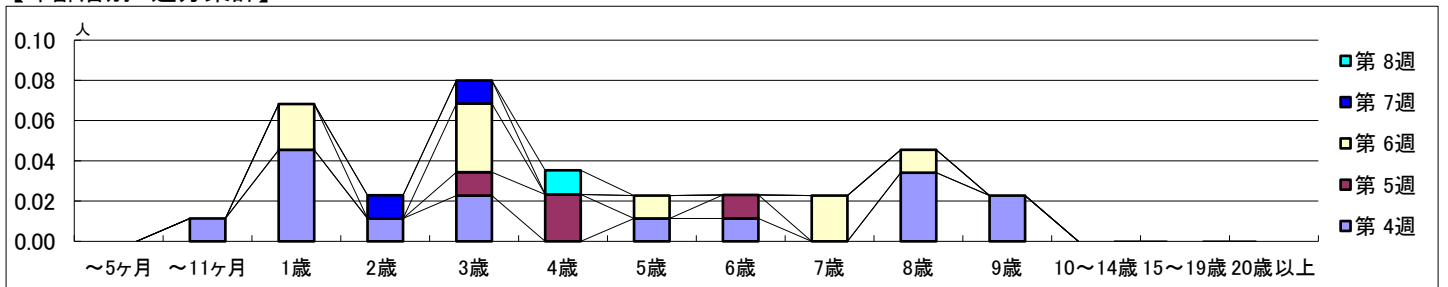
2025年1月20日 ~ 2月23日
[2025年 第4週 ~ 第8週]

【区別・週別報告定点当り】

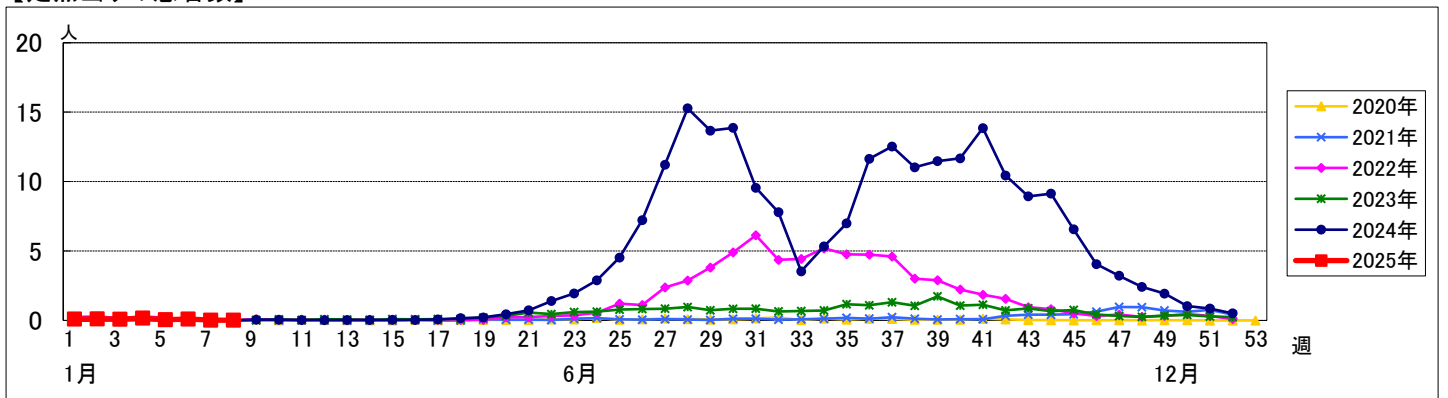


週数	合計	~5ヶ月	~11ヶ月	1歳	2歳	3歳	4歳	5歳	6歳	7歳	8歳	9歳	10~14歳	15~19歳	20歳以上
第4週	罹患数 15 定点当り 0.17		1 0.01	4 0.05	1 0.01	2 0.02		1 0.01	1 0.01		3 0.03	2 0.02			
第5週	罹患数 4 定点当り 0.05					1 0.01	2 0.02		1 0.01						
第6週	罹患数 9 定点当り 0.10			2 0.02		3 0.03		1 0.01		2 0.02	1 0.01				
第7週	罹患数 2 定点当り 0.02				1 0.01	1 0.01									
第8週	罹患数 1 定点当り 0.01						1 0.01								

【年齢層別5週分集計】



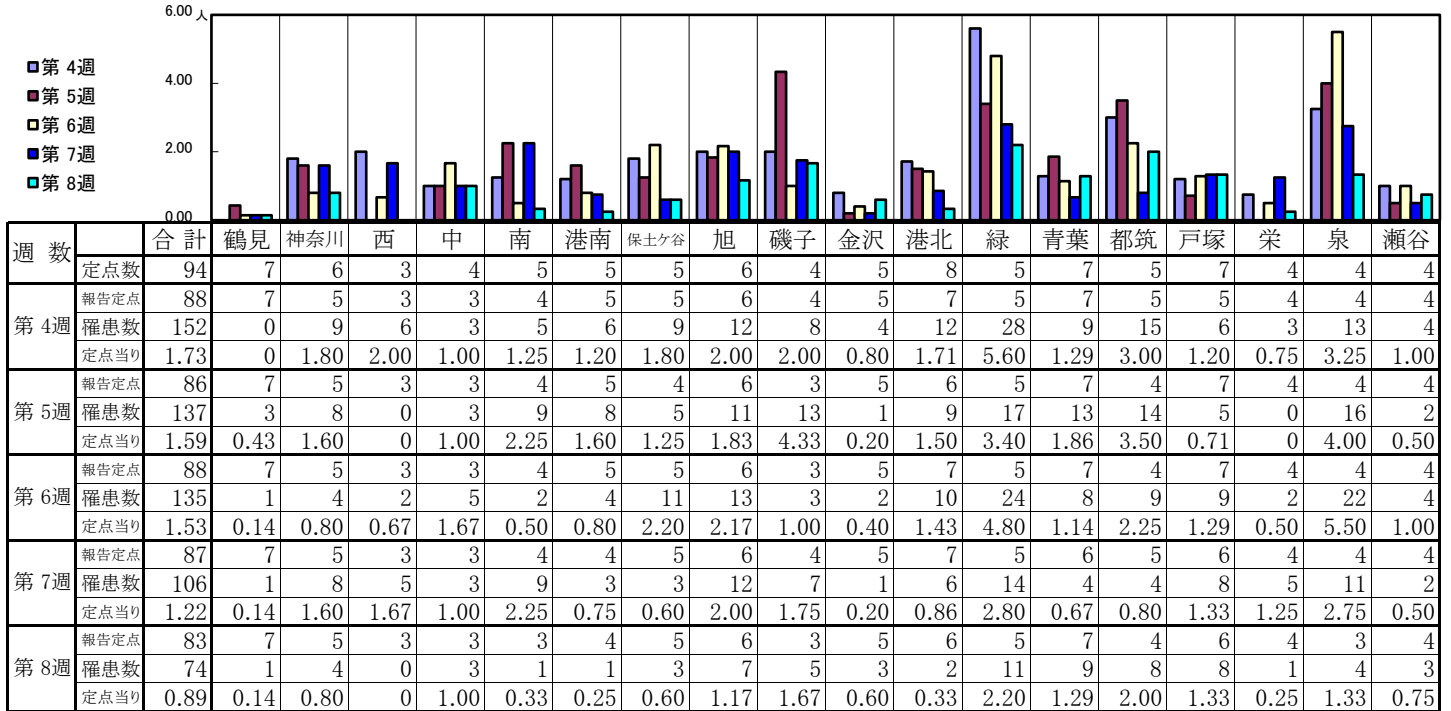
【定点当りの患者数】



<< 伝染性紅斑 >>

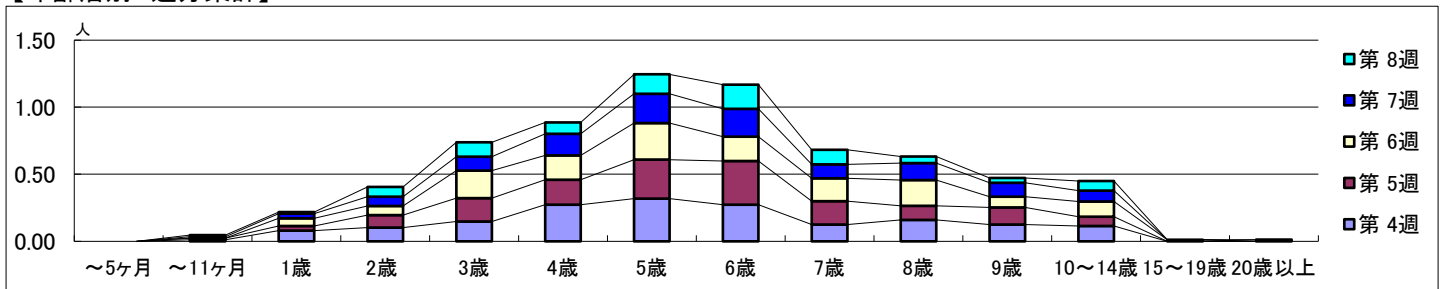
2025年1月20日 ~ 2月23日
[2025年 第4週 ~ 第8週]

【区別・週別報告定点当り】

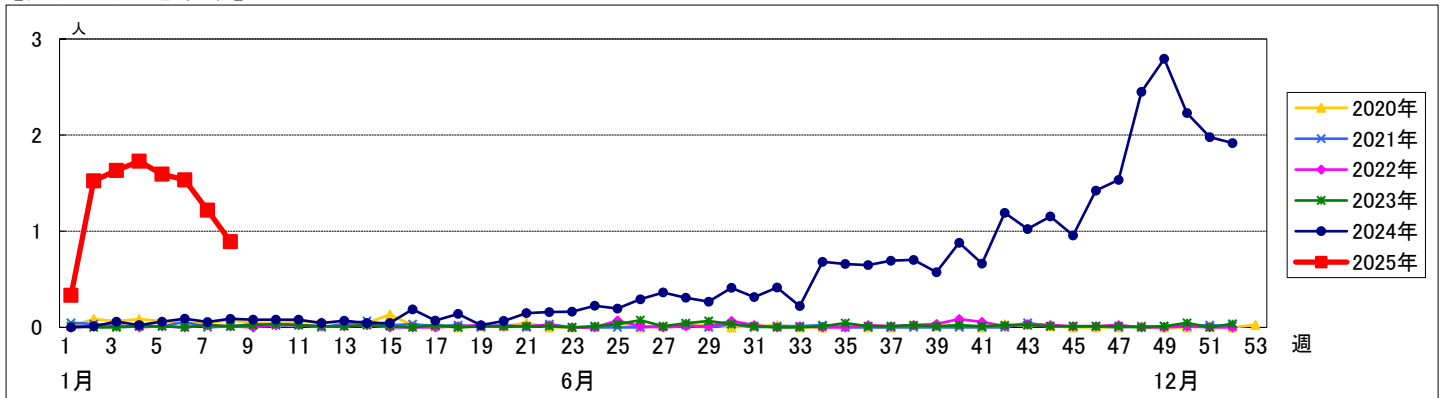


週数		合計	~5ヶ月	~11ヶ月	1歳	2歳	3歳	4歳	5歳	6歳	7歳	8歳	9歳	10~14歳	15~19歳	20歳以上
第4週	罹患数	152		1	7	9	13	24	28	24	11	14	11	10		
	定点当り	1.73		0.01	0.08	0.10	0.15	0.27	0.32	0.27	0.13	0.16	0.13	0.11		
第5週	罹患数	137		1	3	8	15	16	25	28	15	9	11	6		
	定点当り	1.59		0.01	0.03	0.09	0.17	0.19	0.29	0.33	0.17	0.10	0.13	0.07		
第6週	罹患数	135			5	6	18	16	24	16	15	17	7	10	1	
	定点当り	1.53			0.06	0.07	0.20	0.18	0.27	0.18	0.17	0.19	0.08	0.11	0.01	
第7週	罹患数	106		1	3	6	9	14	19	18	9	11	9	7		
	定点当り	1.22		0.01	0.03	0.07	0.10	0.16	0.22	0.21	0.10	0.13	0.10	0.08		
第8週	罹患数	74		1	1	6	9	7	12	15	9	4	3	6		1
	定点当り	0.89		0.01	0.01	0.07	0.11	0.08	0.14	0.18	0.11	0.05	0.04	0.07		0.01

【年齢層別5週分集計】



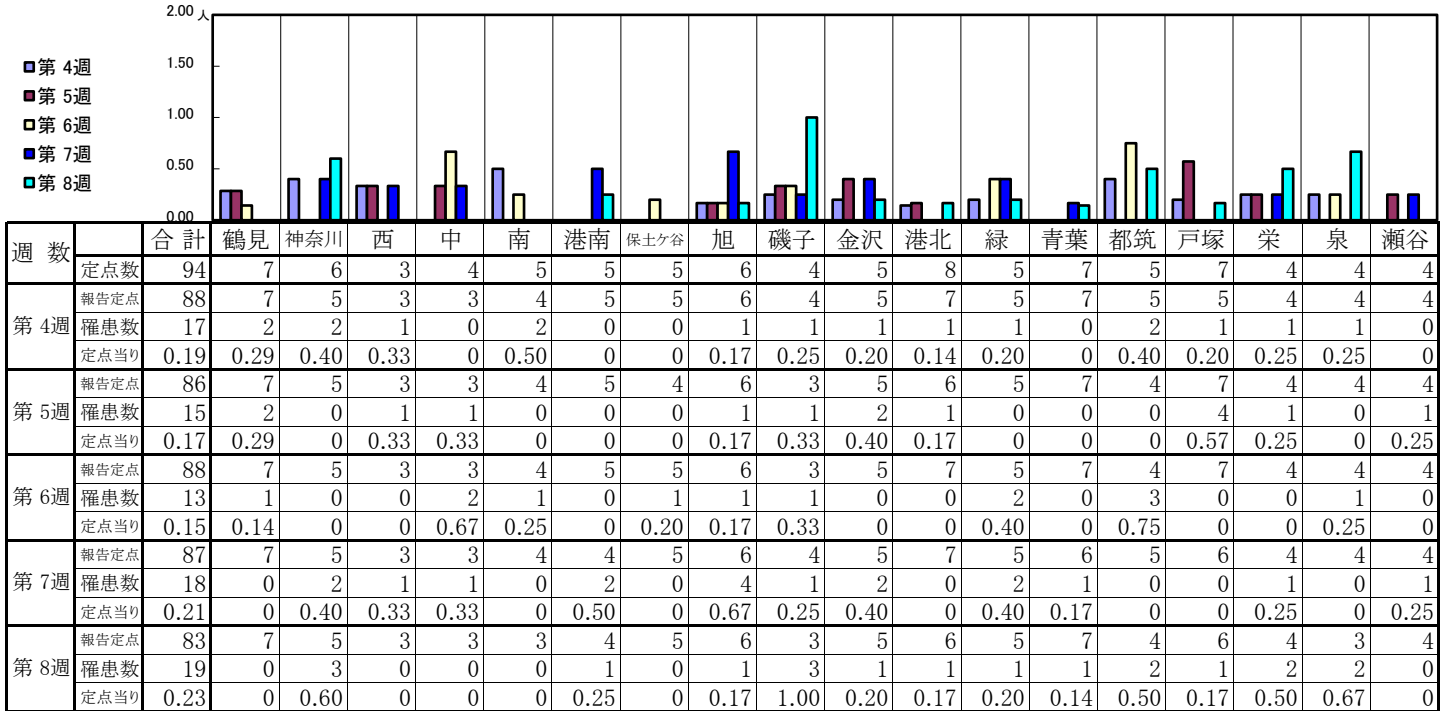
【定点当りの患者数】



<< 突発性発しん >>

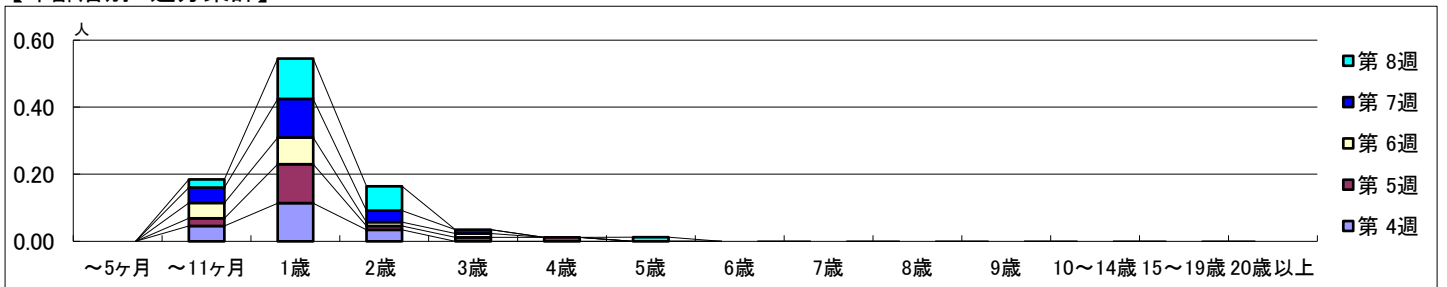
2025年1月20日 ~ 2月23日
[2025年 第4週 ~ 第8週]

【区別・週別報告定点当り】

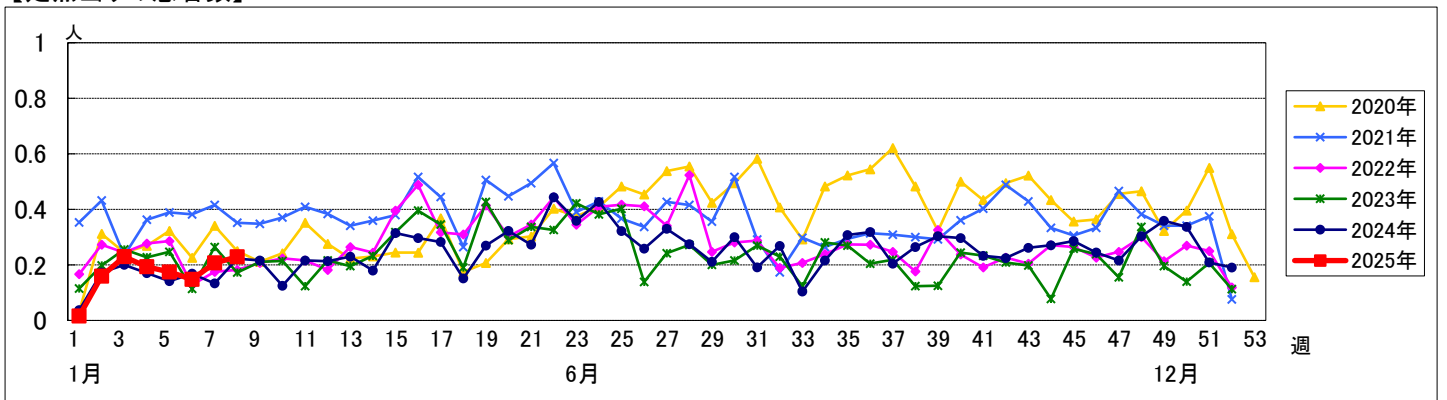


週数	合計	~5ヶ月	~11ヶ月	1歳	2歳	3歳	4歳	5歳	6歳	7歳	8歳	9歳	10~14歳	15~19歳	20歳以上
第4週	罹患数 17		4	10	3										
第4週	定点当り 0.19		0.05	0.11	0.03										
第5週	罹患数 15		2	10	1	1	1								
第5週	定点当り 0.17		0.02	0.12	0.01	0.01	0.01								
第6週	罹患数 13		4	7	1	1									
第6週	定点当り 0.15		0.05	0.08	0.01	0.01									
第7週	罹患数 18		4	10	3	1									
第7週	定点当り 0.21		0.05	0.11	0.03	0.01									
第8週	罹患数 19		2	10	6			1							
第8週	定点当り 0.23		0.02	0.12	0.07			0.01							

【年齢層別5週分集計】



【定点当りの患者数】

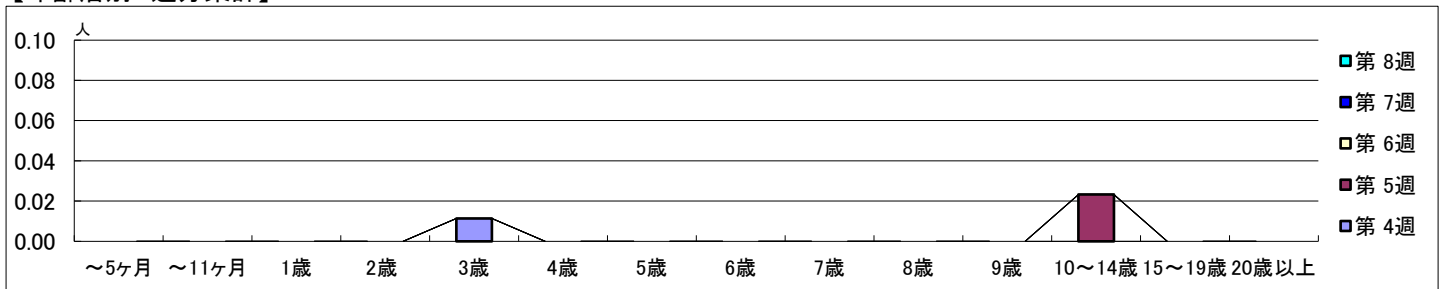


【区別・週別報告定点当り】

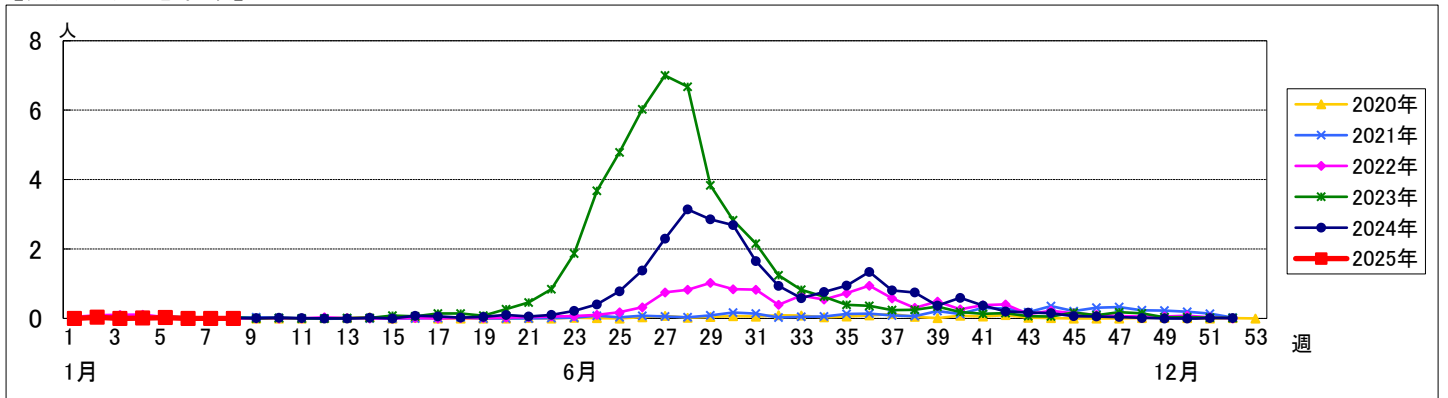
週数		合計	鶴見	神奈川	西	中	南	港南	保土ヶ谷	旭	磯子	金沢	港北	緑	青葉	都筑	戸塚	栄	泉	瀬谷
第4週	定点数	94	7	6	3	4	5	5	5	6	4	5	8	5	7	5	7	4	4	4
	報告定点	88	7	5	3	3	4	5	5	6	4	5	7	5	7	5	5	4	4	4
	罹患数	1	0	0	0	0	0	0	0	1	0	0	0	0	0	0	0	0	0	0
	定点当り	0.01	0	0	0	0	0	0	0	0.17	0	0	0	0	0	0	0	0	0	0
第5週	報告定点	86	7	5	3	3	4	5	4	6	3	5	6	5	7	4	7	4	4	4
	罹患数	2	0	0	0	1	0	0	0	0	0	0	1	0	0	0	0	0	0	0
	定点当り	0.02	0	0	0	0.33	0	0	0	0	0	0	0.17	0	0	0	0	0	0	0
	報告定点	88	7	5	3	3	4	5	5	6	3	5	7	5	7	4	7	4	4	4
第6週	報告定点	87	7	5	3	3	4	4	5	6	4	5	7	5	6	5	6	4	4	4
	罹患数	0	0	0	0	0	0	0	0	0	0	0	0	0	0	0	0	0	0	0
	定点当り	0	0	0	0	0	0	0	0	0	0	0	0	0	0	0	0	0	0	0
	報告定点	83	7	5	3	3	3	4	5	6	3	5	6	5	7	4	6	4	3	4
第8週	報告定点	83	7	5	3	3	3	4	5	6	3	5	6	5	7	4	6	4	3	4
	罹患数	0	0	0	0	0	0	0	0	0	0	0	0	0	0	0	0	0	0	0
	定点当り	0	0	0	0	0	0	0	0	0	0	0	0	0	0	0	0	0	0	0
	報告定点	83	7	5	3	3	3	4	5	6	3	5	6	5	7	4	6	4	3	4

週数		合計	~5ヶ月	~11ヶ月	1歳	2歳	3歳	4歳	5歳	6歳	7歳	8歳	9歳	10~14歳	15~19歳	20歳以上
第4週	罹患数	1					1									
	定点当り	0.01					0.01									
第5週	罹患数	2												2		
	定点当り	0.02												0.02		
第6週	罹患数	0														
	定点当り	0														
第7週	罹患数	0														
	定点当り	0														
第8週	罹患数	0														
	定点当り	0														

【年齢層別5週分集計】



【定点当りの患者数】



<< 流行性耳下腺炎 >>

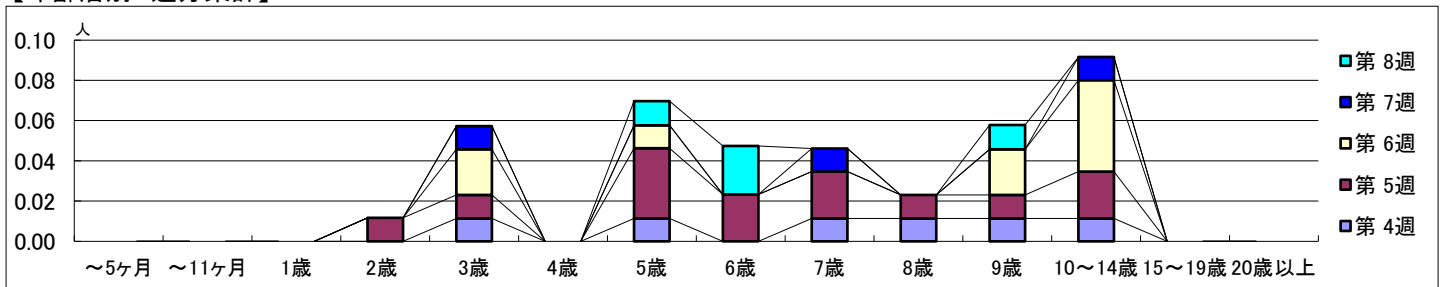
2025年1月20日 ~ 2月23日
[2025年 第4週 ~ 第8週]

【区別・週別報告定点当り】

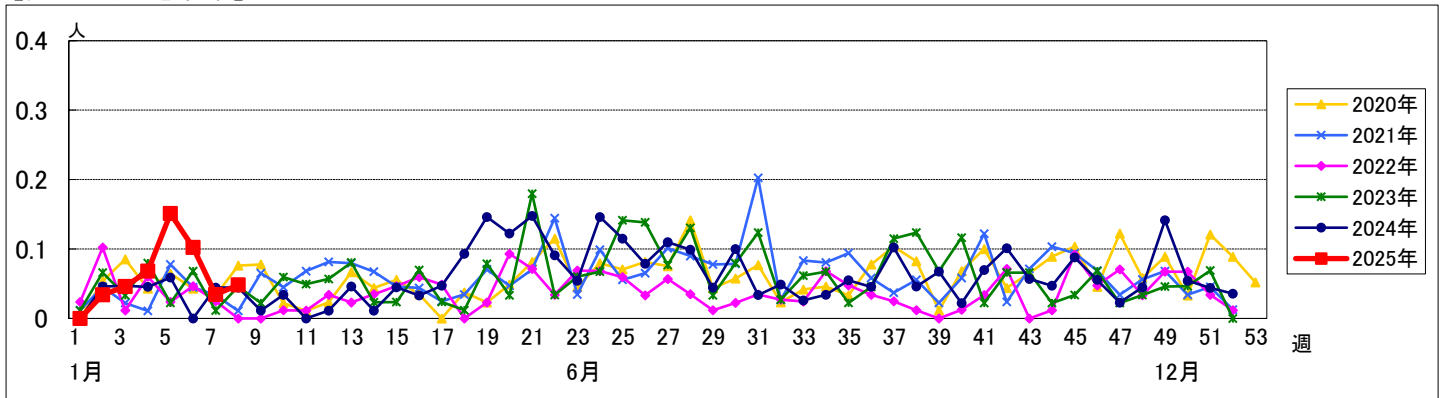
週数		合計	鶴見	神奈川	西	中	南	港南	保土ヶ谷	旭	磯子	金沢	港北	緑	青葉	都筑	戸塚	栄	泉	瀬谷
第4週	定点数	94	7	6	3	4	5	5	5	6	4	5	8	5	7	5	7	4	4	4
	報告定点	88	7	5	3	3	4	5	5	6	4	5	7	5	7	5	5	4	4	4
	罹患数	6	0	0	0	0	0	0	0	1	1	0	2	0	0	0	0	1	1	0
	定点当り	0.07	0	0	0	0	0	0	0	0.17	0.25	0	0.29	0	0	0	0	0.25	0.25	0
第5週	報告定点	86	7	5	3	3	4	5	4	6	3	5	6	5	7	4	7	4	4	4
	罹患数	13	0	4	0	1	0	2	0	1	1	0	0	1	0	0	1	1	0	1
	定点当り	0.15	0	0.80	0	0.33	0	0.40	0	0.17	0.33	0	0	0.20	0	0	0.14	0.25	0	0.25
	報告定点	88	7	5	3	3	4	5	5	6	3	5	7	5	7	4	7	4	4	4
第6週	罹患数	9	0	1	0	1	0	0	0	2	1	0	0	1	0	2	0	0	1	0
	定点当り	0.10	0	0.20	0	0.33	0	0	0	0.33	0.33	0	0	0.20	0	0.50	0	0	0.25	0
	報告定点	87	7	5	3	3	4	4	5	6	4	5	7	5	6	5	6	4	4	4
	罹患数	3	0	1	0	1	0	0	0	0	0	0	0	0	0	0	0	0	1	0
第7週	報告定点	83	7	5	3	3	3	4	5	6	3	5	6	5	7	4	6	4	3	4
	罹患数	4	1	0	1	0	0	0	0	0	1	0	0	1	0	0	0	0	0	0
	定点当り	0.05	0.14	0	0.33	0	0	0	0	0	0.33	0	0	0.20	0	0	0	0	0	0
	報告定点	87	7	5	3	3	4	4	5	6	4	5	7	5	6	5	6	4	4	4
第8週	罹患数	3	0	1	0	1	0	0	0	0	0	0	0	0	0	0	0	0	1	0
	定点当り	0.03	0	0.20	0	0.33	0	0	0	0	0	0	0	0	0	0	0	0	0.25	0
	報告定点	83	7	5	3	3	3	4	5	6	3	5	6	5	7	4	6	4	3	4
	罹患数	4	1	0	1	0	0	0	0	0	1	0	0	1	0	0	0	0	0	0
第8週	定点当り	0.05	0.14	0	0.33	0	0	0	0	0	0.33	0	0	0.20	0	0	0	0	0	0

週数		合計	~5ヶ月	~11ヶ月	1歳	2歳	3歳	4歳	5歳	6歳	7歳	8歳	9歳	10~14歳	15~19歳	20歳以上
第4週	罹患数	6					1		1		1	1	1	1		
	定点当り	0.07					0.01		0.01		0.01	0.01	0.01	0.01		
第5週	罹患数	13				1	1		3	2	2	1	1	2		
	定点当り	0.15				0.01	0.01		0.03	0.02	0.02	0.01	0.01	0.02		
第6週	罹患数	9					2		1				2	4		
	定点当り	0.10					0.02		0.01				0.02	0.05		
第7週	罹患数	3					1				1			1		
	定点当り	0.03					0.01				0.01			0.01		
第8週	罹患数	4							1	2			1			
	定点当り	0.05							0.01	0.02			0.01			

【年齢層別5週分集計】



【定点当りの患者数】



<< 急性出血性結膜炎 >>

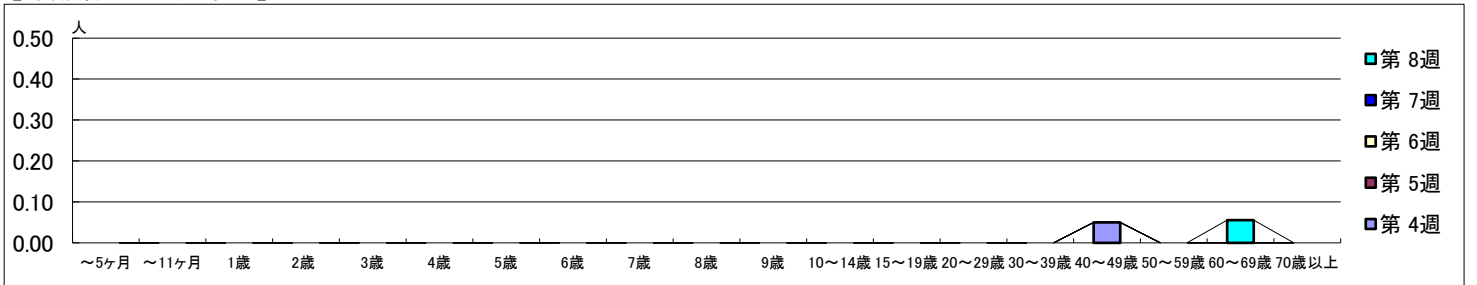
2025年1月20日 ~ 2月23日
[2025年 第4週 ~ 第8週]

【区別・週別報告定点当り】

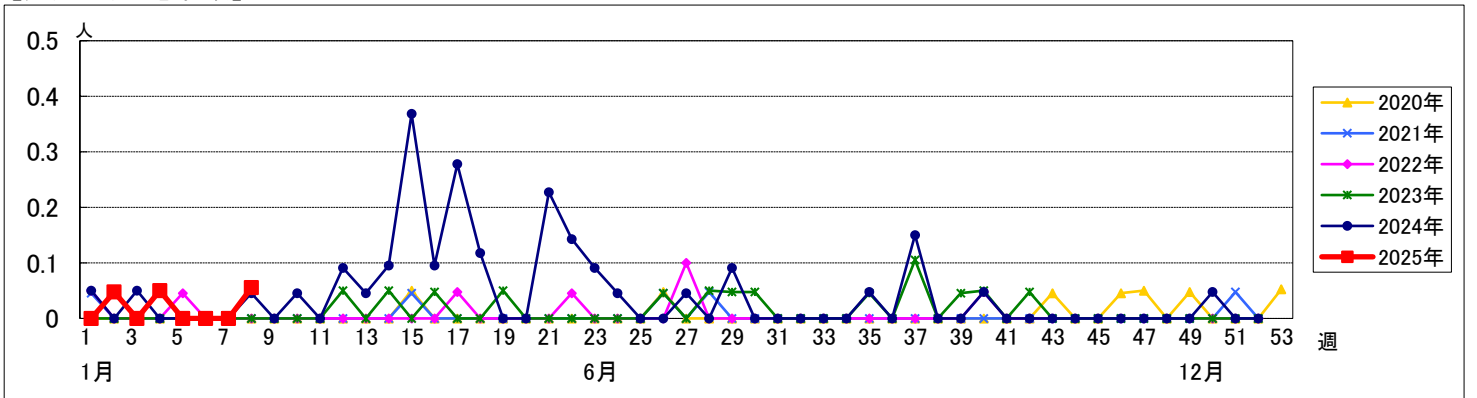
週数		合計	鶴見	神奈川	西	中	南	港南	保土ヶ谷	旭	磯子	金沢	港北	緑	青葉	都筑	戸塚	栄	泉	瀬谷	
第4週	定点数	22	2	1	1	1	1	1	1	1	1	1	2	1	2	1	2	1	1	1	
	報告定点	20	2	1	0	1	1	1	1	1	1	1	2	1	2	1	1	1	1	1	
	罹患数	1	0	0	0	0	0	0	0	0	0	0	0	0	0	0	0	0	0	0	1
	定点当り	0.05	0	0	0	0	0	0	0	0	0	0	0	0	0	0	0	0	0	0	1.00
第5週	報告定点	21	2	1	0	1	1	1	1	1	1	1	2	1	2	1	2	1	1	1	
	罹患数	0	0	0	0	0	0	0	0	0	0	0	0	0	0	0	0	0	0	0	0
	定点当り	0	0	0	0	0	0	0	0	0	0	0	0	0	0	0	0	0	0	0	0
	報告定点	18	2	1	0	1	1	1	0	1	1	1	1	1	1	1	2	1	1	1	
第6週	罹患数	0	0	0	0	0	0	0	0	0	0	0	0	0	0	0	0	0	0	0	0
	定点当り	0	0	0	0	0	0	0	0	0	0	0	0	0	0	0	0	0	0	0	0
	報告定点	21	2	1	0	1	1	1	1	1	1	1	2	1	2	1	2	1	1	1	
	罹患数	0	0	0	0	0	0	0	0	0	0	0	0	0	0	0	0	0	0	0	0
第7週	定点当り	0	0	0	0	0	0	0	0	0	0	0	0	0	0	0	0	0	0	0	
	報告定点	18	2	1	0	1	1	0	1	1	1	1	1	1	2	1	1	1	1	1	
	罹患数	1	0	0	0	0	0	0	0	0	0	0	0	0	0	0	0	1	0	0	
	定点当り	0.06	0	0	0	0	0	0	0	0	0	0	0	0	0	0	0	1.00	0	0	

週数		合計	~5ヶ月	~11ヶ月	1歳	2歳	3歳	4歳	5歳	6歳	7歳	8歳	9歳	10~14歳	15~19歳	20~29歳	30~39歳	40~49歳	50~59歳	60~69歳	70歳以上	
第4週	罹患数	1																	1			
	定点当り	0.05																	0.05			
第5週	罹患数	0																				
	定点当り	0																				
第6週	罹患数	0																				
	定点当り	0																				
第7週	罹患数	0																				
	定点当り	0																				
第8週	罹患数	1																			1	
	定点当り	0.06																			0.06	

【年齢層別5週分集計】



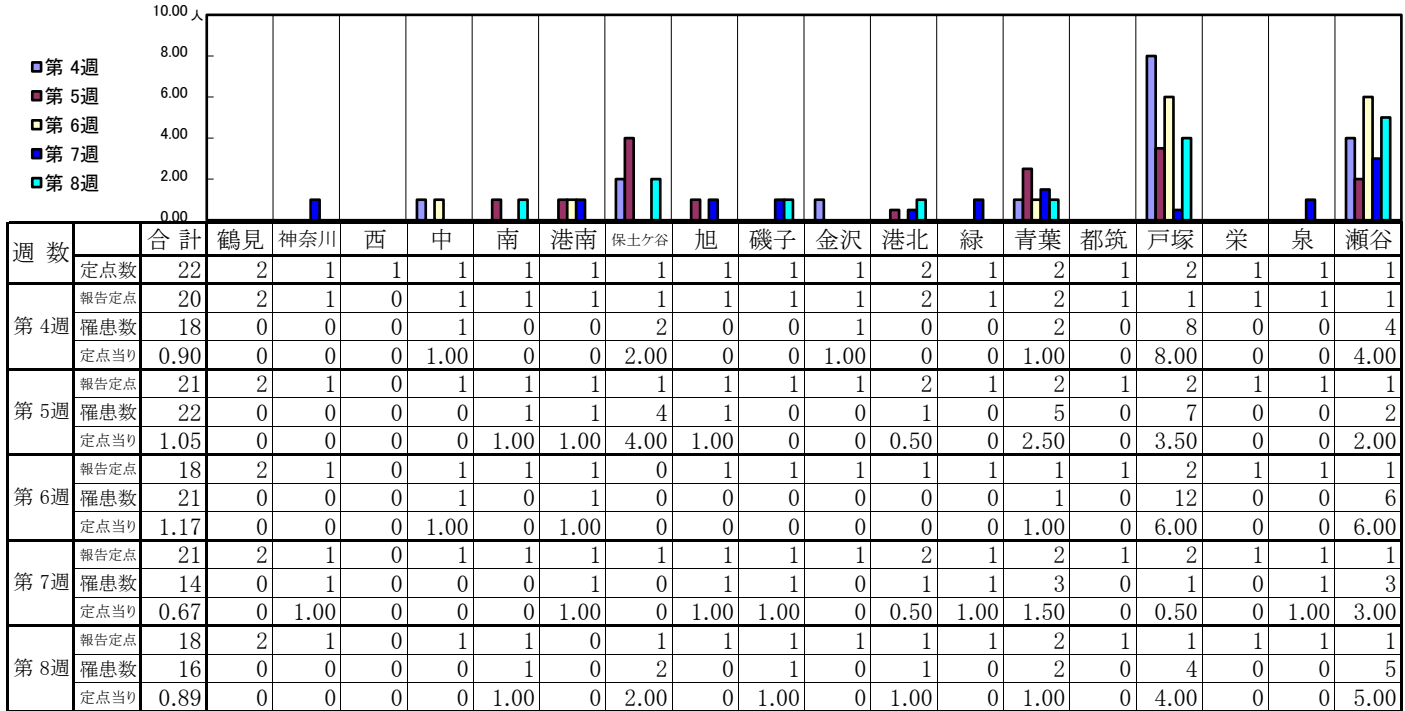
【定点当りの患者数】



<< 流行性角結膜炎 >>

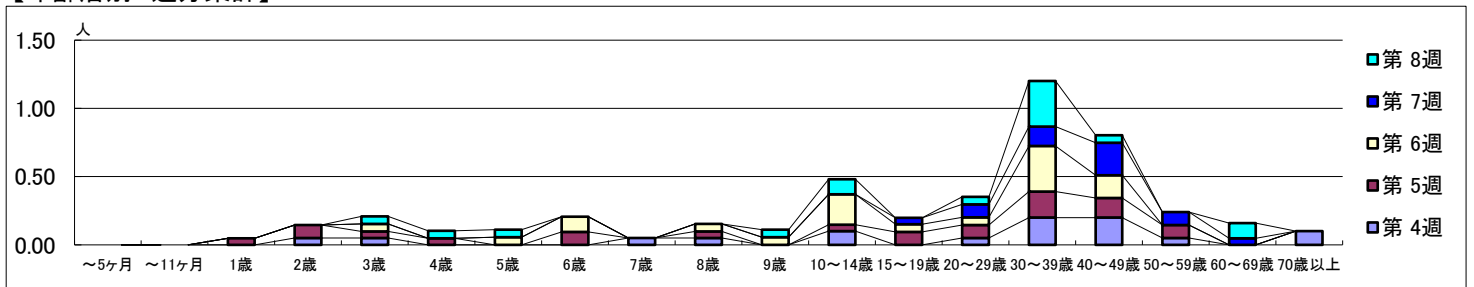
2025年1月20日 ~ 2月23日
[2025年 第4週 ~ 第8週]

【区別・週別報告定点当り】



週数		合計	年齢層別																			
			~5ヶ月	~11ヶ月	1歳	2歳	3歳	4歳	5歳	6歳	7歳	8歳	9歳	10~14歳	15~19歳	20~29歳	30~39歳	40~49歳	50~59歳	60~69歳	70歳以上	
第4週	罹患数	18				1	1					1	1		2		1	4	4	1		2
	定点当り	0.90			0.05	0.05					0.05	0.05		0.10		0.05	0.20	0.20	0.05		0.10	
第5週	罹患数	22			1	2	1	1		2		1		1	2	2	4	3	2			
	定点当り	1.05			0.05	0.10	0.05	0.05		0.10		0.05		0.05	0.10	0.10	0.19	0.14	0.10			
第6週	罹患数	21					1		1	2		1		4	1	1	6	3				
	定点当り	1.17					0.06		0.06	0.11		0.06		0.22	0.06	0.33	0.17					
第7週	罹患数	14													1	2	3	5	2	1		
	定点当り	0.67													0.05	0.10	0.14	0.24	0.10	0.05		
第8週	罹患数	16					1	1	1				1	2		1	6	1		2		
	定点当り	0.89					0.06	0.06	0.06				0.06	0.11		0.06	0.33	0.06		0.11		

【年齢層別5週分集計】



【定点当りの患者数】

