

疾病別 警報・注意報 発生状況

2025年 第9週

	インフルエンザ	新型コロナウイルス感染症	RSウイルス感染症	咽頭結膜熱	A群溶血性レンサ球菌咽頭炎	感染性胃腸炎	水痘	手足口病	伝染性紅斑	突発性発しん	ヘルパンギーナ	流行性耳下腺炎	急性出血性結膜炎	流行性角結膜炎
警報レベル <span style="color:red">◎</span>	30			3	8	20	2	5	2		6	6	1	8
終息基準値 <span style="color:red">◎</span>	10			1	4	12	1	2	1		2	2	0.1	4
注意報レベル <span style="color:red">○</span>	10						1					3		
横浜市	1.26	3.09	0.76	0.16	1.28	9.69	0.24	0.05	0.93	0.12	-	0.01	-	0.80
鶴見	1.50	3.50	0.71	0.43	0.29	10.57	0.29	-	0.57	-	-	-	-	-
神奈川	0.90	4.20	1.00	-	2.40	6.80	0.60	-	1.00	-	-	-	-	-
西	0.40	1.00	-	-	-	8.67	-	-	1.33	0.33	-	-	...	...
中	-	1.33	-	-	0.33	3.67	-	-	0.33	-	-	-	-	-
南	0.86	4.29	2.00	0.50	0.75	13.25	0.25	-	1.75	-	-	-	-	-
港南	0.86	2.29	1.00	0.25	1.50	17.25 <span style="color:red">◎</span>	-	0.25	0.75	-	-	-	-	4.00
保土ヶ谷	1.25	2.88	-	-	0.20	1.60	-	-	-	-	-	-	-	1.00
旭	0.33	3.33	0.20	-	1.20	7.00	0.20	-	0.80	0.60	-	-	-	3.00
磯子	0.50	2.00	0.75	-	1.25	9.00	-	-	1.25 <span style="color:red">◎</span>	-	-	-	-	-
金沢	2.13	4.25	2.00	0.40	0.80	11.00	-	0.40	0.20	0.20	-	0.20	-	-
港北	1.91	1.91	0.43	0.43	1.29	7.43	0.14	-	0.14	-	-	-	-	1.00
緑	2.00	1.00	2.40	-	4.60	14.20	0.40	-	3.60 <span style="color:red">◎</span>	-	-	-	...	...
青葉	1.60	3.60	0.50	-	1.50	9.33	0.17	0.17	0.17	-	-	-	-	0.50
都筑	1.86	7.00	-	-	2.50	20.00 <span style="color:red">◎</span>	0.75	-	0.50	-	-	-	-	-
戸塚	0.91	4.09	0.17	-	0.67	7.00	0.33	-	1.50	0.17	-	-	-	2.50
栄	2.67	2.17	0.50	-	-	15.25	-	-	0.50	0.50	-	-	-	-
泉	1.14	2.14	1.50	0.25	2.75	12.75	0.75	-	2.50 <span style="color:red">◎</span>	0.50	-	-	-	-
瀬谷	1.43	2.57	0.50	0.50	0.75	2.50	0.25	-	0.50	-	-	-	-	-

(-: 定点当たり0.00) (…: 未報告)

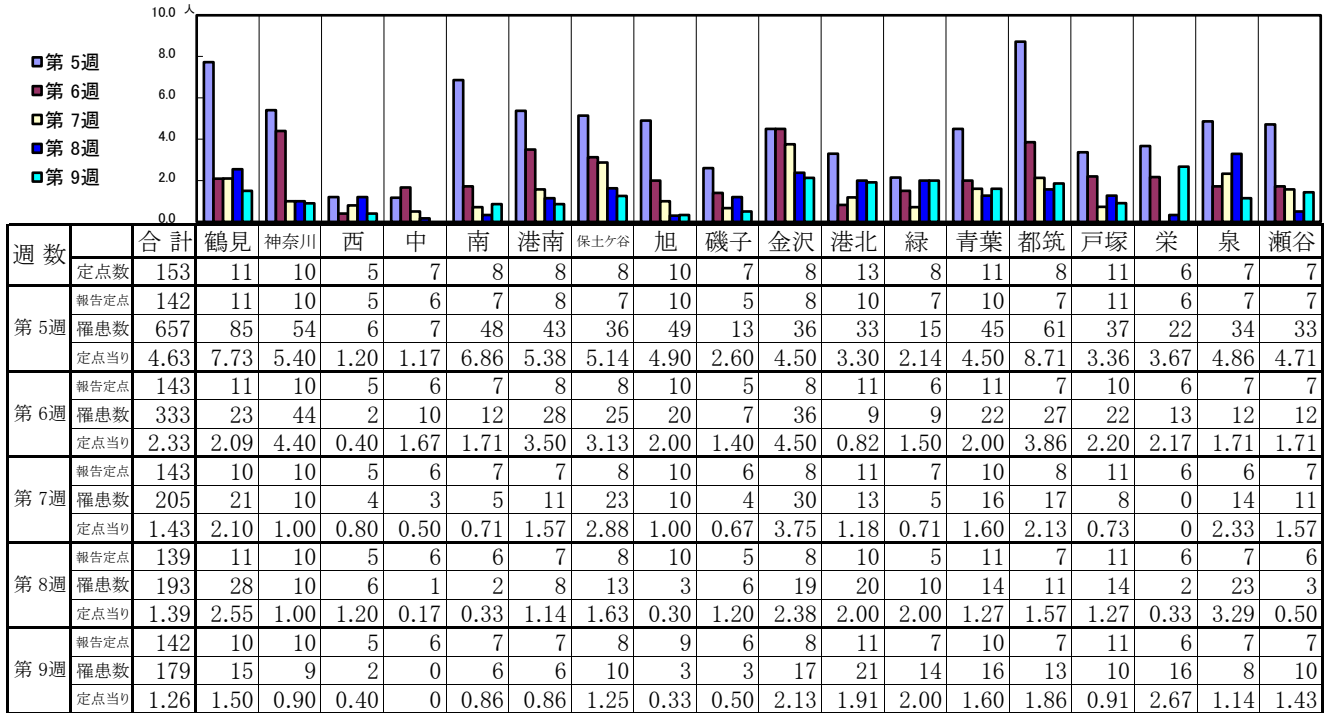
- ◎ 報告定点当たりの値が警報レベル もしくは警報レベル継続中です
- 報告定点当たりの値が注意報レベルに達しています

(この数字は集計時点のもので、翌週以降変動することもあります)

<< インフルエンザ >>

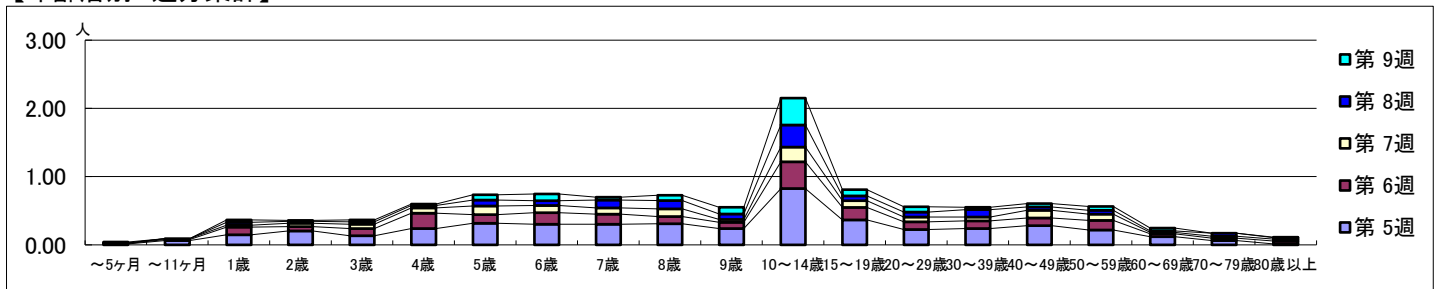
2025年1月27日 ~ 3月2日  
[2025年 第5週 ~ 第9週]

【区別・週別報告定点当り】

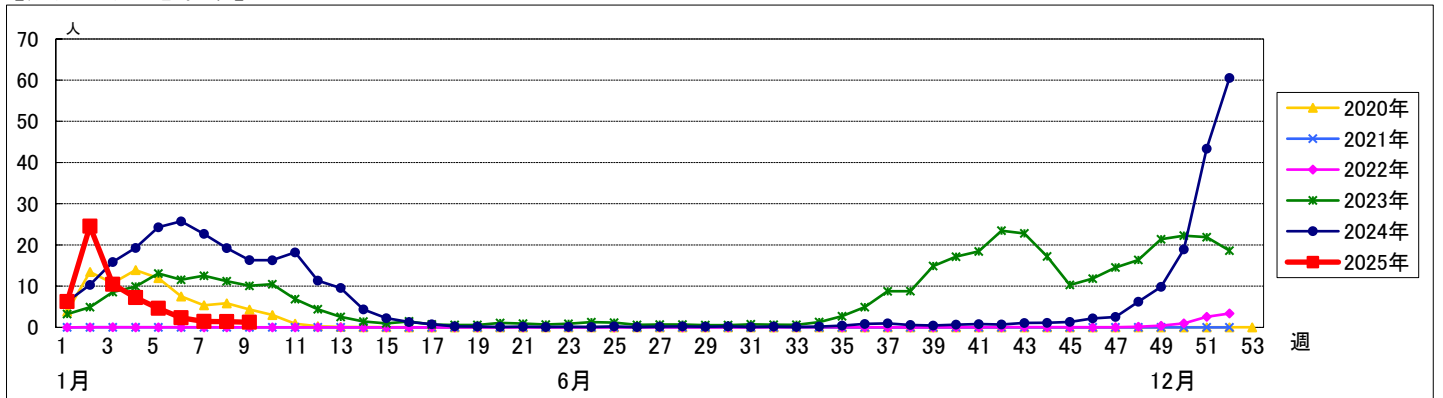


週数	合計	~5ヶ月	~11ヶ月	1歳	2歳	3歳	4歳	5歳	6歳	7歳	8歳	9歳	10~14歳	15~19歳	20~29歳	30~39歳	40~49歳	50~59歳	60~69歳	70~79歳	80歳以上
第5週	罹患数 657	2	9	21	29	19	34	45	43	43	44	34	117	52	32	34	40	31	17	9	2
第5週	定点当り 4.63	0.01	0.06	0.15	0.20	0.13	0.24	0.32	0.30	0.30	0.31	0.24	0.82	0.37	0.23	0.24	0.28	0.22	0.12	0.06	0.01
第6週	罹患数 333	1	2	16	9	15	32	18	24	21	15	13	56	26	16	16	16	20	6	5	6
第6週	定点当り 2.33	0.01	0.01	0.11	0.06	0.10	0.22	0.13	0.17	0.15	0.10	0.09	0.39	0.18	0.11	0.11	0.11	0.14	0.04	0.03	0.04
第7週	罹患数 205	1	2	4	7	9	11	18	15	13	16	6	31	14	10	8	16	13	3	4	4
第7週	定点当り 1.43	0.01	0.01	0.03	0.05	0.06	0.08	0.13	0.10	0.09	0.11	0.04	0.22	0.10	0.07	0.06	0.11	0.09	0.02	0.03	0.03
第8週	罹患数 193			6	4	5	5	12	10	16	17	11	45	10	10	15	7	8	3	6	3
第8週	定点当り 1.39			0.04	0.03	0.04	0.04	0.09	0.07	0.12	0.12	0.08	0.32	0.07	0.07	0.11	0.05	0.06	0.02	0.04	0.02
第9週	罹患数 179	2		5	2	4	3	11	14	6	11	14	56	13	11	5	7	8	6		1
第9週	定点当り 1.26	0.01		0.04	0.01	0.03	0.02	0.08	0.10	0.04	0.08	0.10	0.39	0.09	0.08	0.04	0.05	0.06	0.04		0.01

【年齢層別5週分集計】



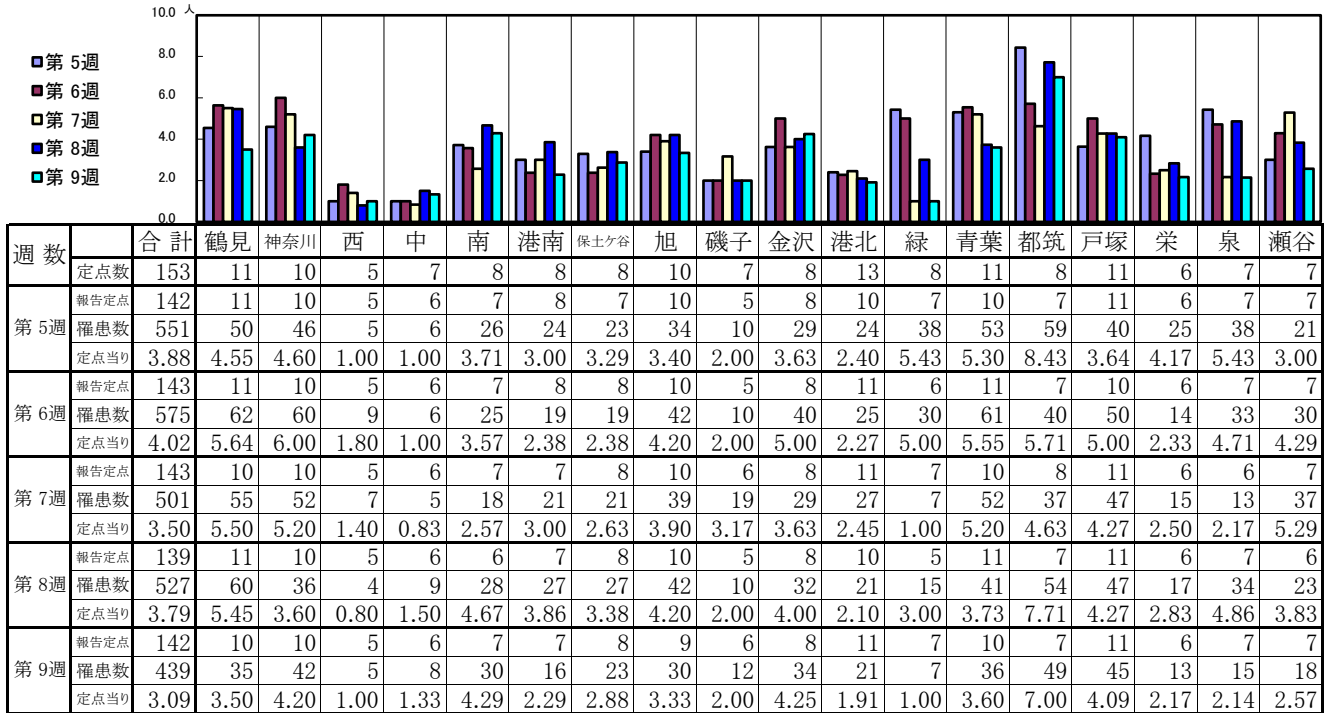
【定点当りの患者数】



# << 新型コロナウイルス感染症(COVID-19) >>

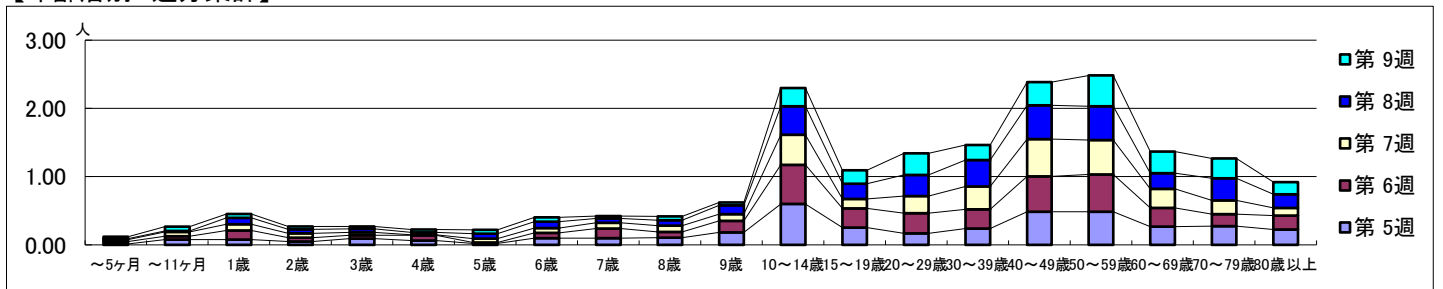
2025年1月27日 ~ 3月2日  
[2025年 第5週 ~ 第9週]

## 【区別・週別報告定点当り】

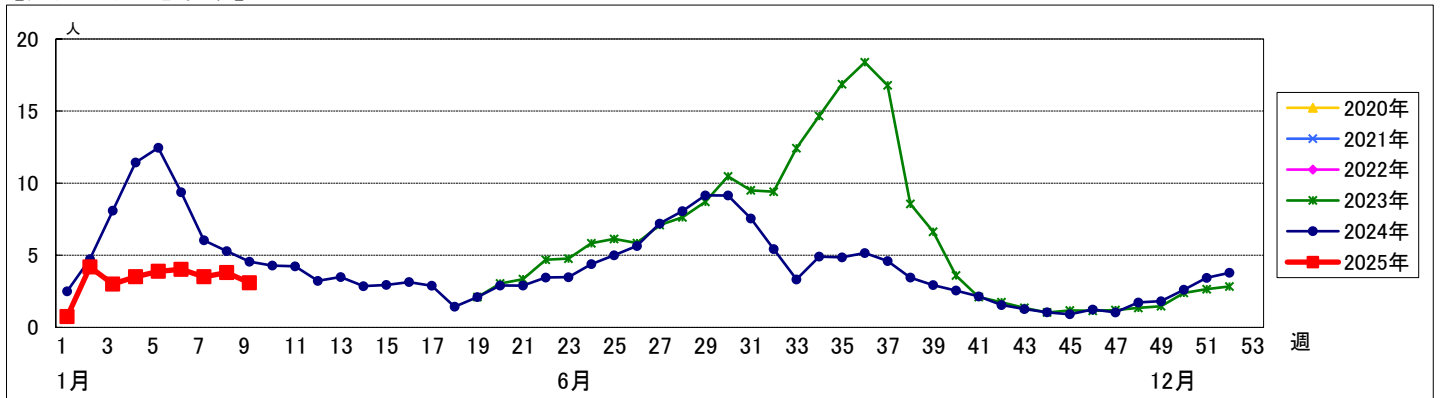


週数		合計	~5ヶ月	~11ヶ月	1歳	2歳	3歳	4歳	5歳	6歳	7歳	8歳	9歳	10~14歳	15~19歳	20~29歳	30~39歳	40~49歳	50~59歳	60~69歳	70~79歳	80歳以上
第5週	罹患数	551	2	11	11	7	13	9	3	14	14	15	26	85	36	24	34	69	69	38	39	32
	定点当り	3.88	0.01	0.08	0.08	0.05	0.09	0.06	0.02	0.10	0.10	0.11	0.18	0.60	0.25	0.17	0.24	0.49	0.49	0.27	0.27	0.23
第6週	罹患数	575	5	7	19	8	7	11	2	11	20	12	24	82	40	42	40	74	78	39	25	29
	定点当り	4.02	0.03	0.05	0.13	0.06	0.05	0.08	0.01	0.08	0.14	0.08	0.17	0.57	0.28	0.29	0.28	0.52	0.55	0.27	0.17	0.20
第7週	罹患数	501	4	9	13	9	6	1	8	10	12	13	14	63	20	36	48	78	72	40	29	16
	定点当り	3.50	0.03	0.06	0.09	0.06	0.04	0.01	0.06	0.07	0.08	0.09	0.10	0.44	0.14	0.25	0.34	0.55	0.50	0.28	0.20	0.11
第8週	罹患数	527	2	2	13	8	7	5	10	13	9	11	18	58	31	43	54	69	69	32	45	28
	定点当り	3.79	0.01	0.01	0.09	0.06	0.05	0.04	0.07	0.09	0.06	0.08	0.13	0.42	0.22	0.31	0.39	0.50	0.50	0.23	0.32	0.20
第9週	罹患数	439	4	9	8	6	5	6	8	9	5	8	6	38	28	45	31	48	64	45	41	25
	定点当り	3.09	0.03	0.06	0.06	0.04	0.04	0.04	0.06	0.06	0.04	0.06	0.04	0.27	0.20	0.32	0.22	0.34	0.45	0.32	0.29	0.18

## 【年齢層別5週分集計】



## 【定点当りの患者数】



# << RSウイルス感染症 >>

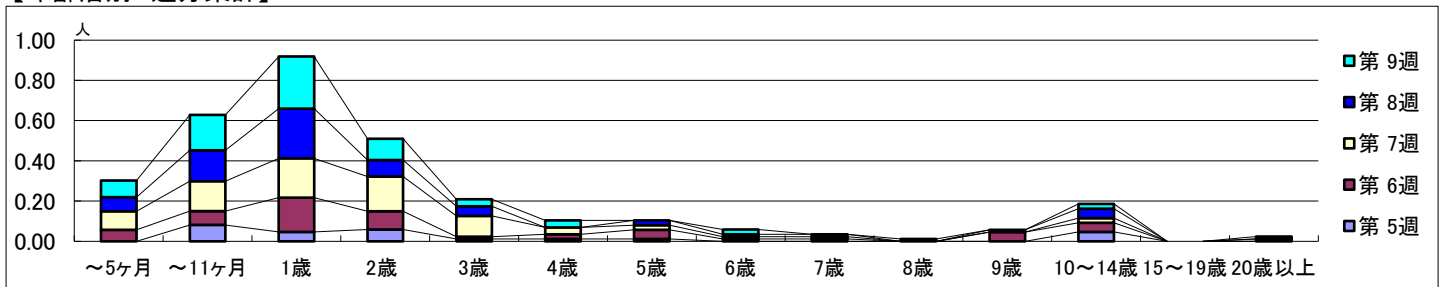
2025年1月27日 ~ 3月2日  
[2025年 第5週 ~ 第9週]

## 【区別・週別報告定点当り】

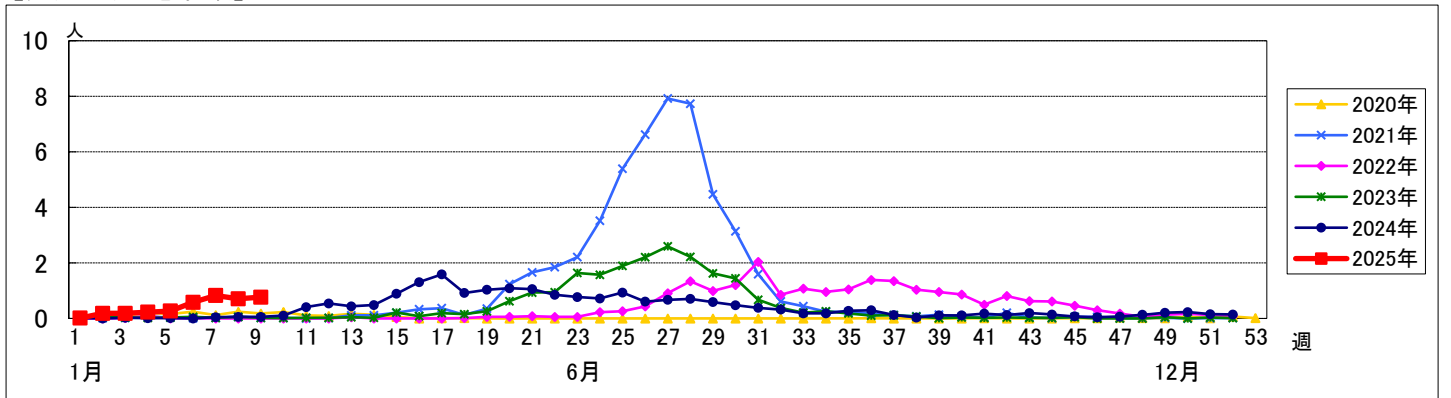
週数		区別																		
		合計	鶴見	神奈川	西	中	南	港南	保土ヶ谷	旭	磯子	金沢	港北	緑	青葉	都筑	戸塚	栄	泉	瀬谷
第5週	定点数	94	7	6	3	4	5	5	5	6	4	5	8	5	7	5	7	4	4	4
	報告定点	86	7	5	3	3	4	5	4	6	3	5	6	5	7	4	7	4	4	4
	罹患数	23	0	2	0	0	4	0	0	0	1	2	2	5	5	0	1	0	0	1
	定点当り	0.27	0	0.40	0	0	1.00	0	0	0	0.33	0.40	0.33	1.00	0.71	0	0.14	0	0	0.25
第6週	報告定点	88	7	5	3	3	4	5	5	6	3	5	7	5	7	4	7	4	4	4
	罹患数	51	5	1	0	0	7	3	0	3	5	2	3	6	10	0	4	0	2	0
	定点当り	0.58	0.71	0.20	0	0	1.75	0.60	0	0.50	1.67	0.40	0.43	1.20	1.43	0	0.57	0	0.50	0
	報告定点	87	7	5	3	3	4	4	5	6	4	5	7	5	6	5	6	4	4	4
第7週	罹患数	72	8	6	0	0	11	3	0	6	7	4	5	7	6	1	3	0	4	1
	定点当り	0.83	1.14	1.20	0	0	2.75	0.75	0	1.00	1.75	0.80	0.71	1.40	1.00	0.20	0.50	0	1.00	0.25
	報告定点	85	7	5	3	3	3	4	5	6	3	5	6	5	7	4	7	4	4	4
	罹患数	60	5	4	0	0	4	7	0	4	4	6	3	11	4	1	1	0	6	0
第8週	定点当り	0.71	0.71	0.80	0	0	1.33	1.75	0	0.67	1.33	1.20	0.50	2.20	0.57	0.25	0.14	0	1.50	0
	報告定点	85	7	5	3	3	4	4	5	5	4	5	7	5	6	4	6	4	4	4
	罹患数	65	5	5	0	0	8	4	0	1	3	10	3	12	3	0	1	2	6	2
	定点当り	0.76	0.71	1.00	0	0	2.00	1.00	0	0.20	0.75	2.00	0.43	2.40	0.50	0	0.17	0.50	1.50	0.50

週数		合計	~5ヶ月	~11ヶ月	1歳	2歳	3歳	4歳	5歳	6歳	7歳	8歳	9歳	10~14歳	15~19歳	20歳以上
		第5週	罹患数	23		7	4	5	1	1	1					4
第5週	定点当り	0.27		0.08	0.05	0.06	0.01	0.01	0.01					0.05		
第6週	罹患数	51	5	6	15	8	1	2	4	1	1		4	4		
第6週	定点当り	0.58	0.06	0.07	0.17	0.09	0.01	0.02	0.05	0.01	0.01		0.05	0.05		
第7週	罹患数	72	8	13	17	15	9	3	2	1	1			2		1
第7週	定点当り	0.83	0.09	0.15	0.20	0.17	0.10	0.03	0.02	0.01	0.01			0.02		0.01
第8週	罹患数	60	6	13	21	7	4		2	1	1		1	4		
第8週	定点当り	0.71	0.07	0.15	0.25	0.08	0.05		0.02	0.01	0.01		0.01	0.05		
第9週	罹患数	65	7	15	22	9	3	3		2			1	2		1
第9週	定点当り	0.76	0.08	0.18	0.26	0.11	0.04	0.04		0.02			0.01	0.02		0.01

## 【年齢層別5週分集計】



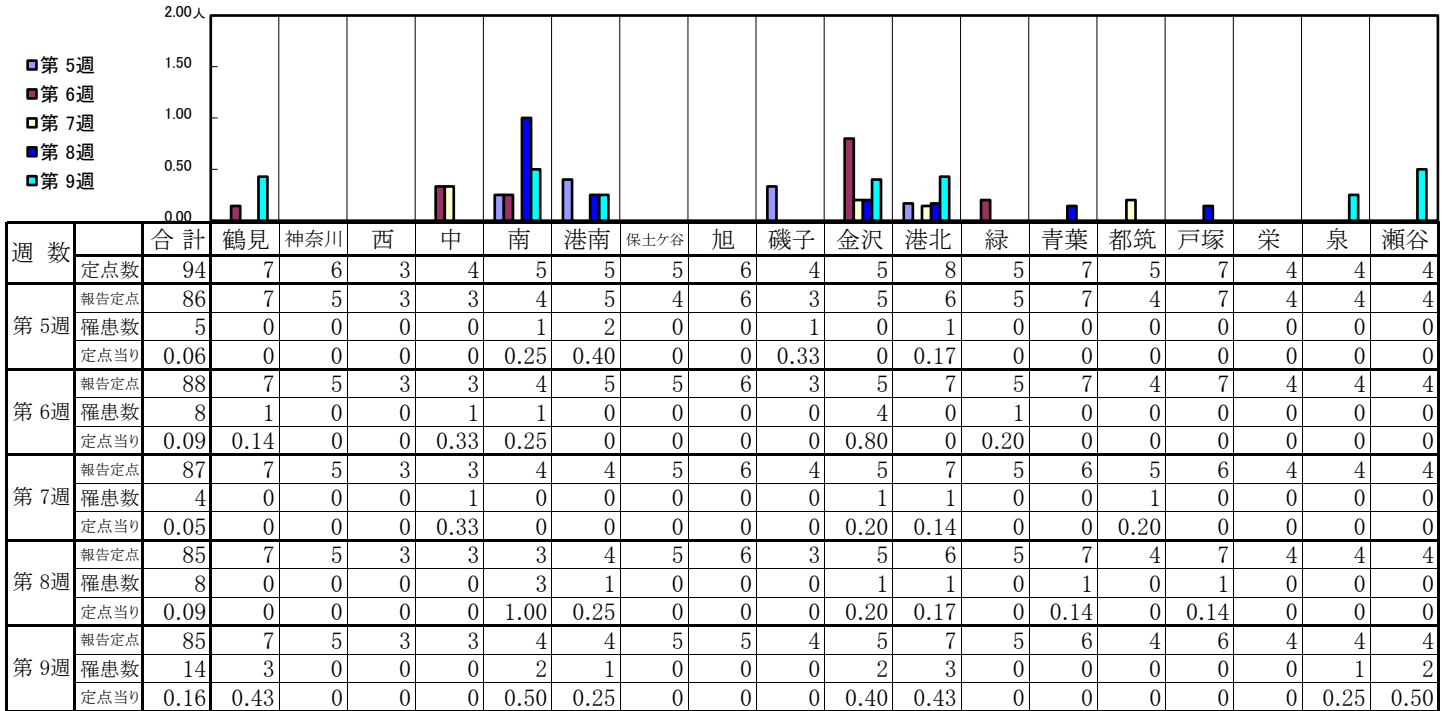
## 【定点当りの患者数】



# << 咽頭結膜熱 >>

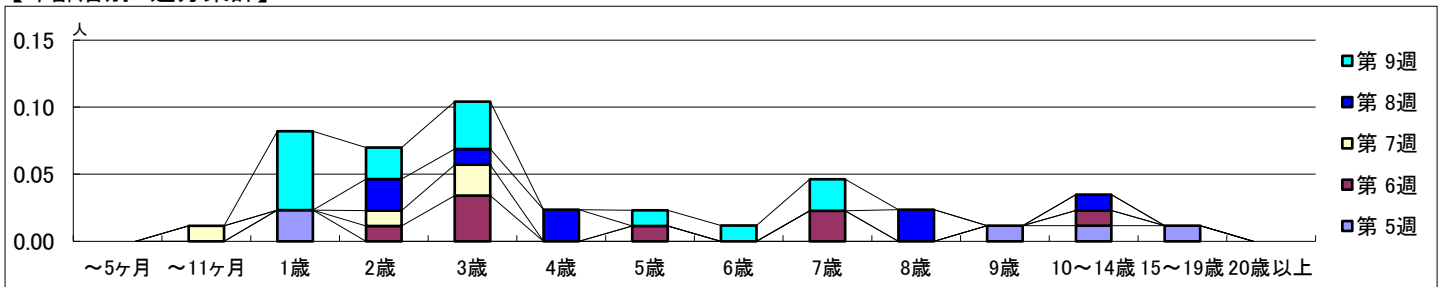
2025年1月27日 ~ 3月2日  
[2025年 第5週 ~ 第9週]

## 【区別・週別報告定点当り】

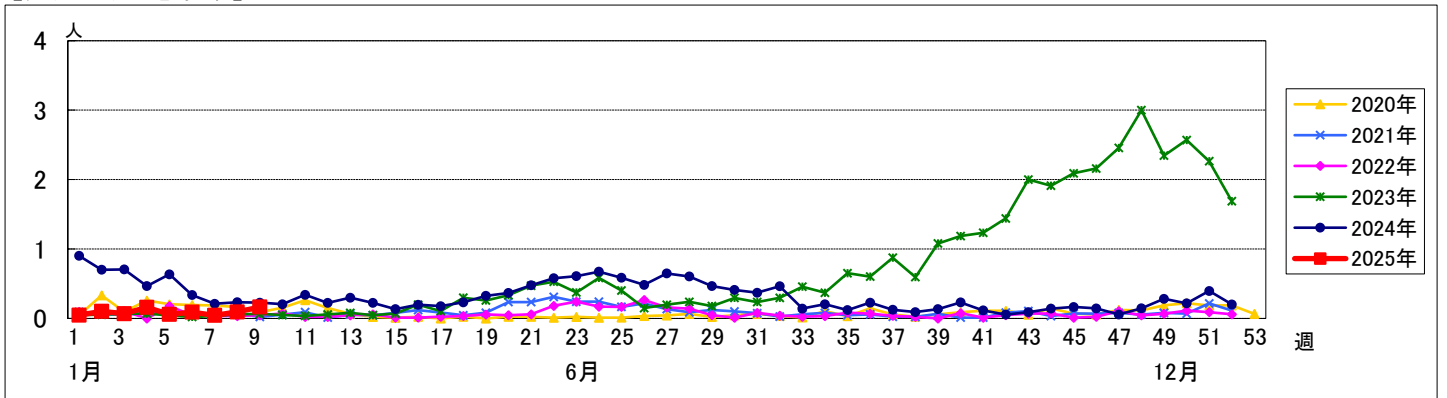


週数	合計	~5ヶ月	~11ヶ月	1歳	2歳	3歳	4歳	5歳	6歳	7歳	8歳	9歳	10~14歳	15~19歳	20歳以上
第5週	罹患数 5			2								1	1	1	
第6週	罹患数 8				1	3		1		2			1		
第7週	罹患数 4		1		1	2									
第8週	罹患数 8				2	1	2				2		1		
第9週	罹患数 14			5	2	3		1	1	2					
定点当り	0.06		0.01	0.02	0.01	0.02	0.02	0.01	0.01	0.02	0.02	0.01			

## 【年齢層別5週分集計】



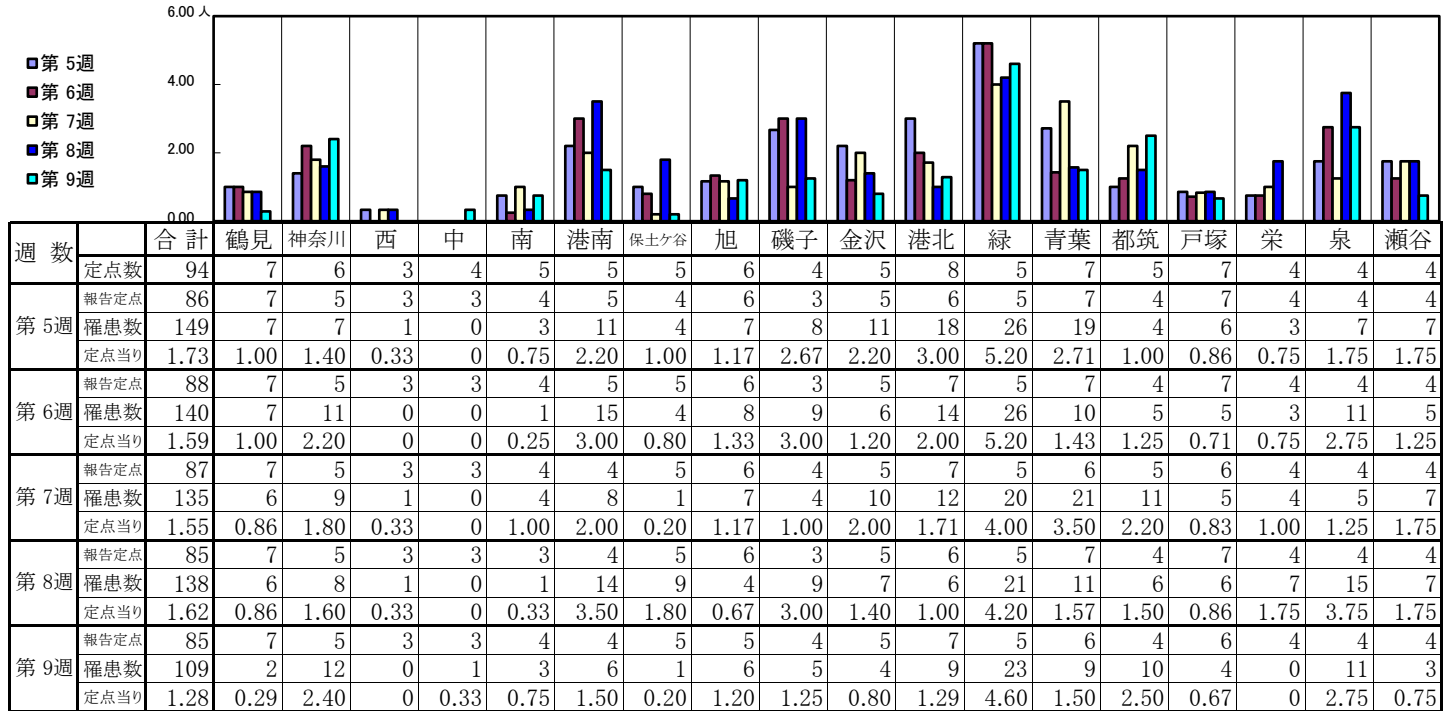
## 【定点当りの患者数】



# << A群溶血性レンサ球菌咽頭炎 >>

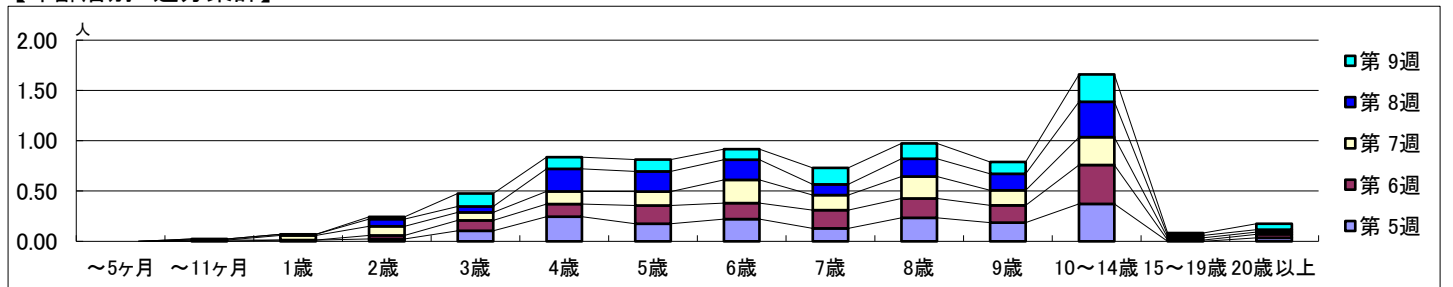
2025年1月27日 ~ 3月2日  
[2025年 第5週 ~ 第9週]

## 【区別・週別報告定点当り】

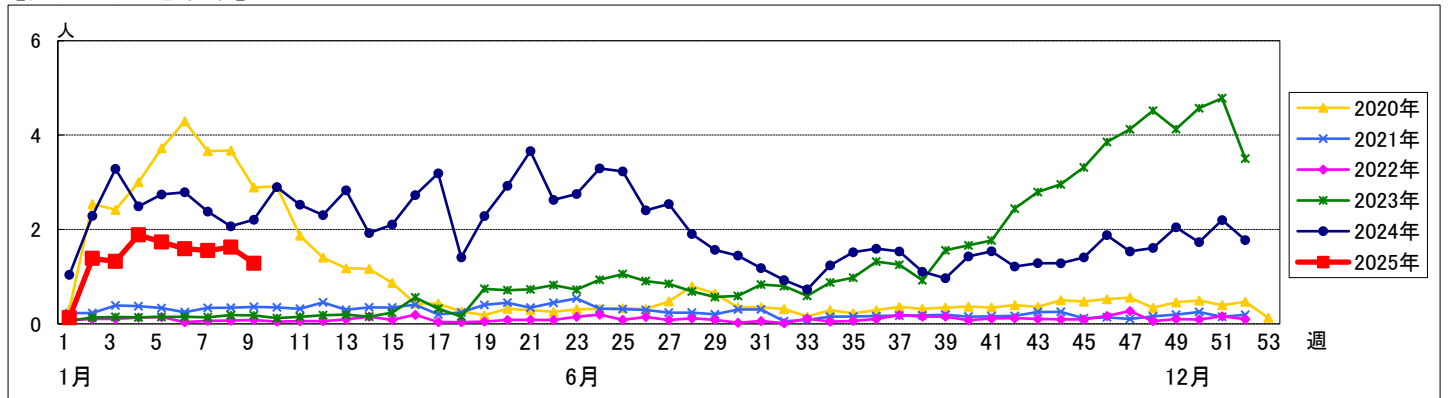


週数	合計	~5ヶ月	~11ヶ月	1歳	2歳	3歳	4歳	5歳	6歳	7歳	8歳	9歳	10~14歳	15~19歳	20歳以上
第5週	149			1	2	9	21	15	19	11	20	16	32		3
第6週	140		1		3	9	11	16	14	16	17	15	34	1	3
第7週	135			4	8	7	11	12	20	13	19	13	24	2	2
第8週	138		1	1	6	5	19	17	17	9	15	14	30	2	2
第9週	109				2	11	10	10	9	14	13	10	23	2	5

## 【年齢層別5週分集計】



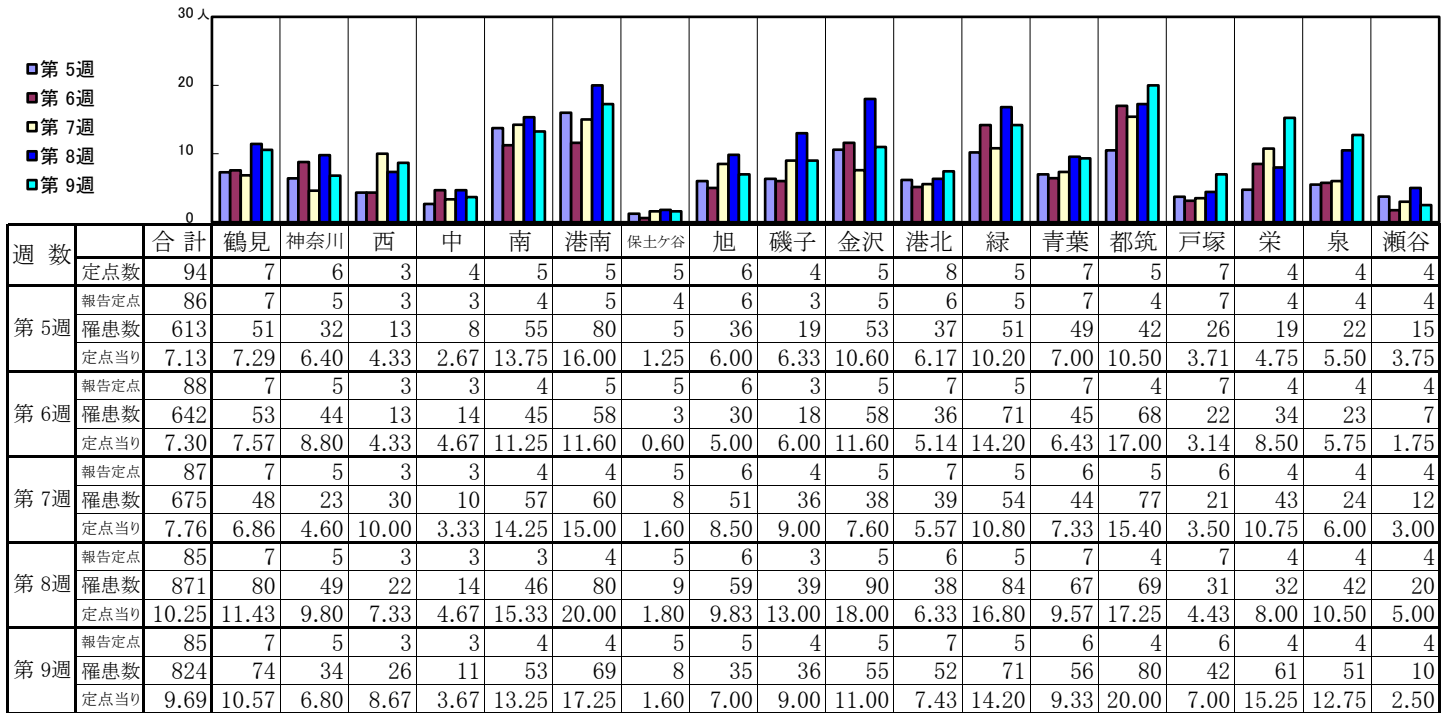
## 【定点当りの患者数】



# << 感染性胃腸炎 >>

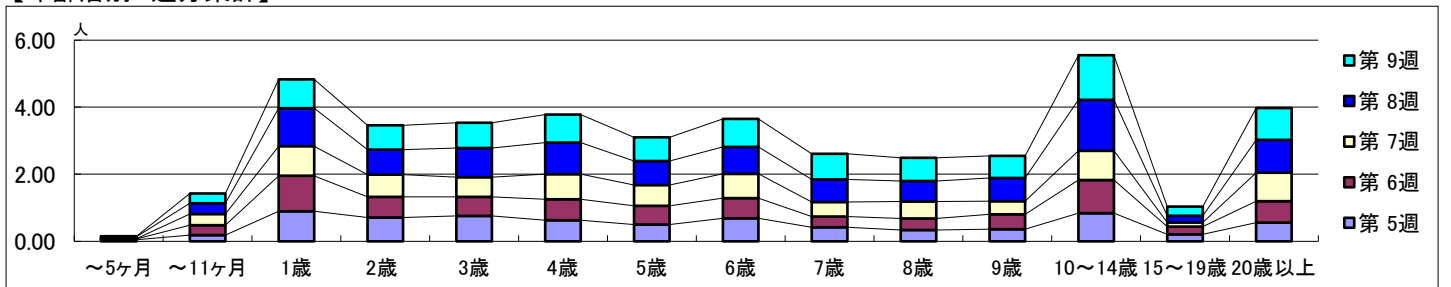
2025年1月27日 ~ 3月2日  
[2025年 第5週 ~ 第9週]

## 【区別・週別報告定点当り】

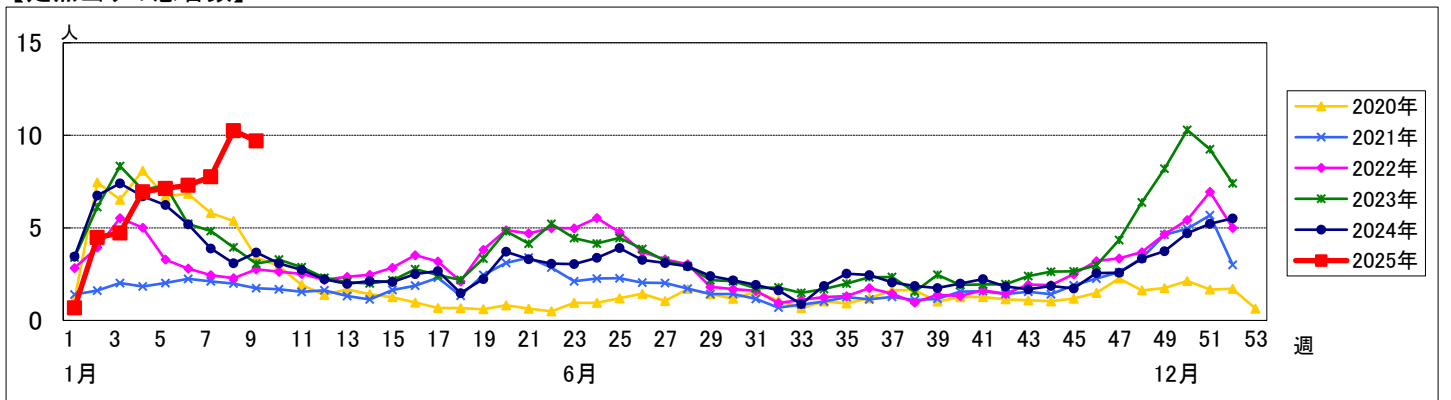


週数		合計	年齢層別													
			~5ヶ月	~11ヶ月	1歳	2歳	3歳	4歳	5歳	6歳	7歳	8歳	9歳	10~14歳	15~19歳	20歳以上
第5週	罹患数	613	4	16	77	61	65	54	43	59	36	29	31	72	18	48
	定点当り	7.13	0.05	0.19	0.90	0.71	0.76	0.63	0.50	0.69	0.42	0.34	0.36	0.84	0.21	0.56
第6週	罹患数	642	2	26	93	54	50	55	49	53	28	30	39	87	20	56
	定点当り	7.30	0.02	0.30	1.06	0.61	0.57	0.63	0.56	0.60	0.32	0.34	0.44	0.99	0.23	0.64
第7週	罹患数	675	1	29	77	58	51	65	54	63	38	44	34	76	11	74
	定点当り	7.76	0.01	0.33	0.89	0.67	0.59	0.75	0.62	0.72	0.44	0.51	0.39	0.87	0.13	0.85
第8週	罹患数	871	5	27	96	63	74	80	61	68	57	52	59	129	17	83
	定点当り	10.25	0.06	0.32	1.13	0.74	0.87	0.94	0.72	0.80	0.67	0.61	0.69	1.52	0.20	0.98
第9週	罹患数	824	1	25	73	62	64	71	60	71	65	59	56	113	23	81
	定点当り	9.69	0.01	0.29	0.86	0.73	0.75	0.84	0.71	0.84	0.76	0.69	0.66	1.33	0.27	0.95

## 【年齢層別5週分集計】



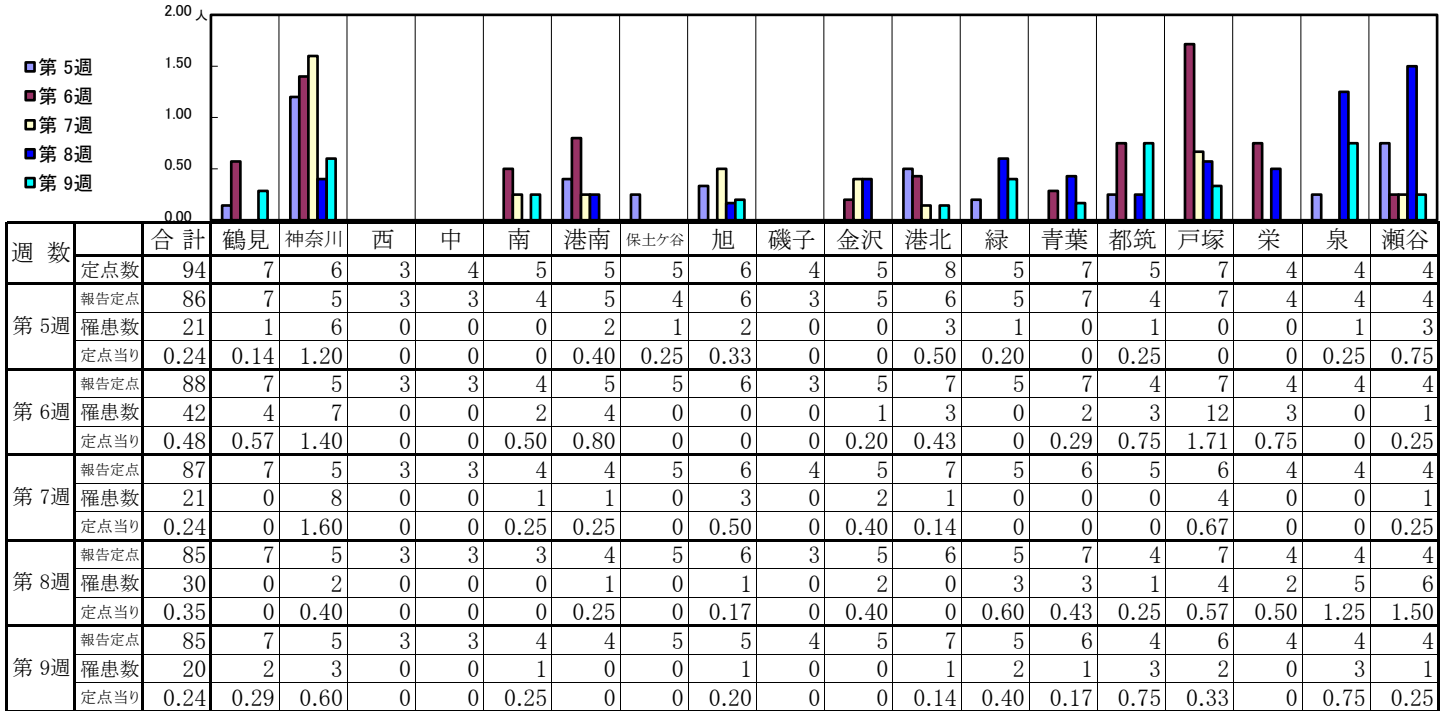
## 【定点当りの患者数】



# << 水痘 >>

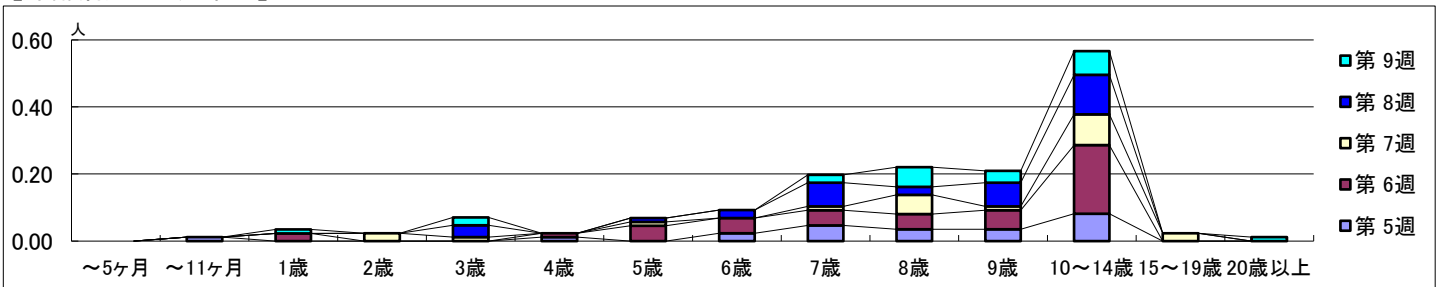
2025年1月27日 ~ 3月2日  
[2025年 第5週 ~ 第9週]

## 【区別・週別報告定点当り】

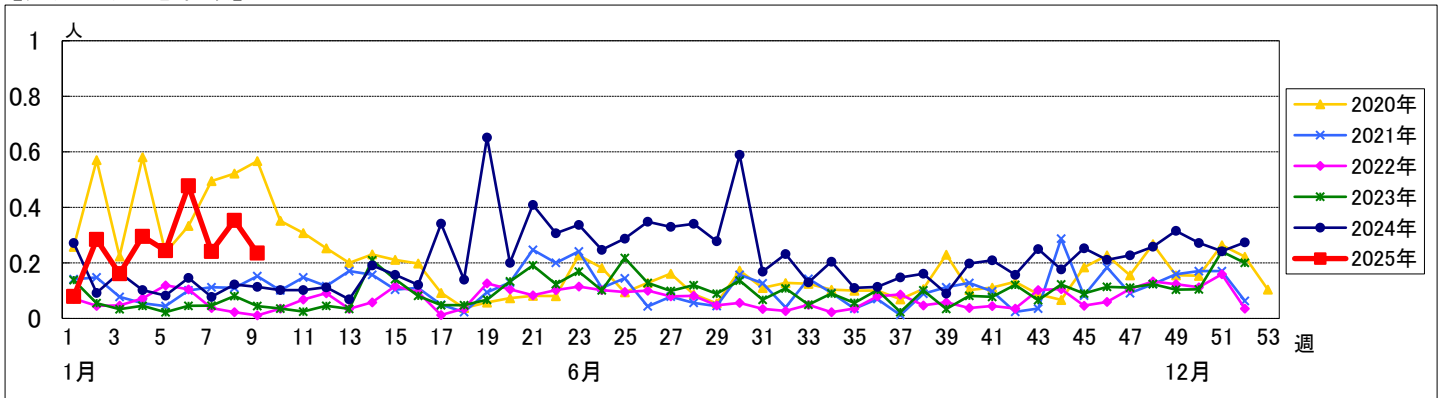


週数		合計	~5ヶ月	~11ヶ月	年齢															
					1歳	2歳	3歳	4歳	5歳	6歳	7歳	8歳	9歳	10~14歳	15~19歳	20歳以上				
第5週	罹患数	21		1					1		2	4	3	3	7					
	定点当り	0.24		0.01					0.01		0.02	0.05	0.03	0.03	0.08					
第6週	罹患数	42			2				1	4	4	4	4	5	18					
	定点当り	0.48			0.02				0.01	0.05	0.05	0.05	0.05	0.06	0.20					
第7週	罹患数	21				2	1			1		5	1	8	2					
	定点当り	0.24				0.02	0.01			0.01		0.06	0.01	0.09	0.02					
第8週	罹患数	30						3		1	2	6	2	6	10					
	定点当り	0.35						0.04		0.01	0.02	0.07	0.02	0.07	0.12					
第9週	罹患数	20			1		2					2	5	3	6		1			
	定点当り	0.24			0.01		0.02					0.02	0.06	0.04	0.07		0.01			

## 【年齢層別5週分集計】



## 【定点当りの患者数】

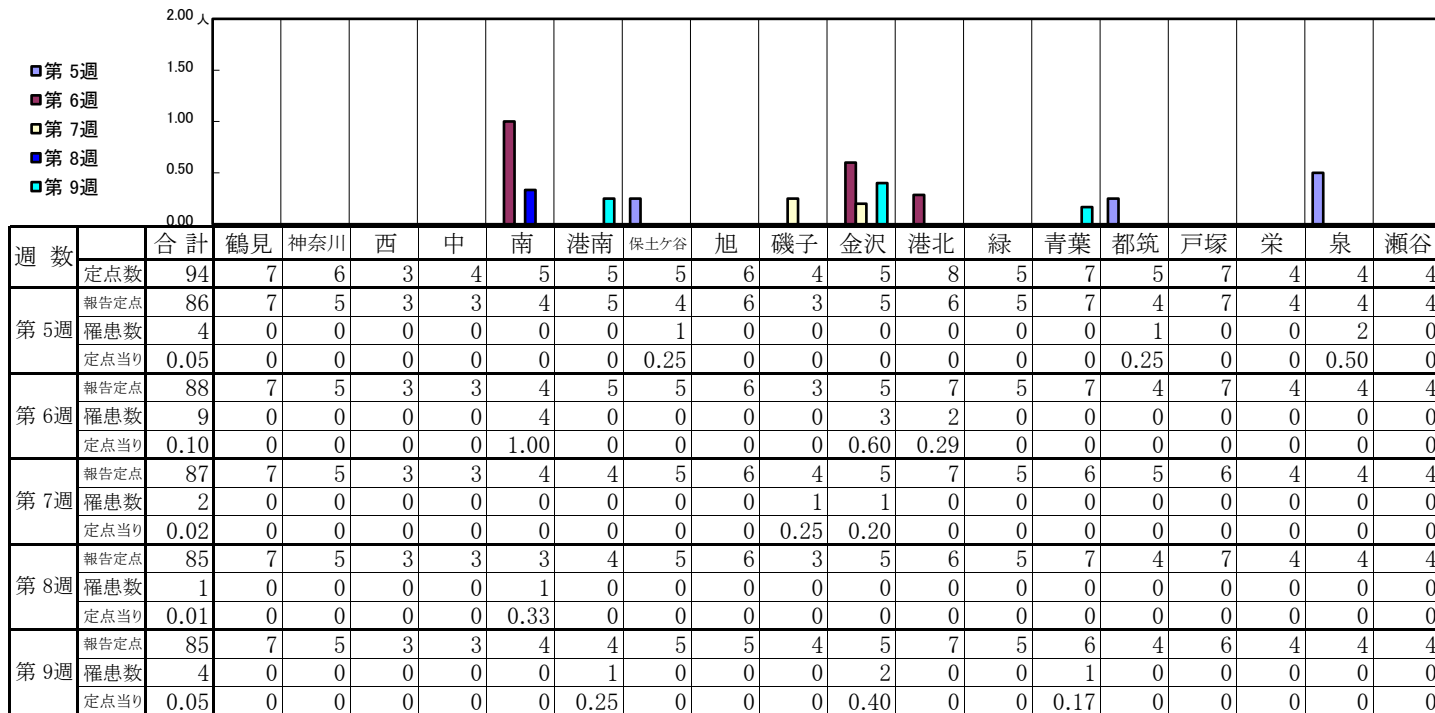




# << 手足口病 >>

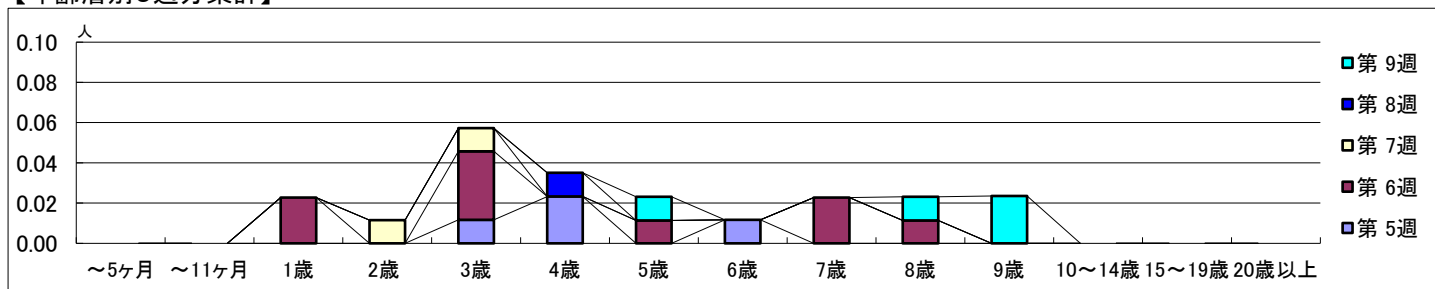
2025年1月27日 ~ 3月2日  
[2025年 第5週 ~ 第9週]

## 【区別・週別報告定点当り】

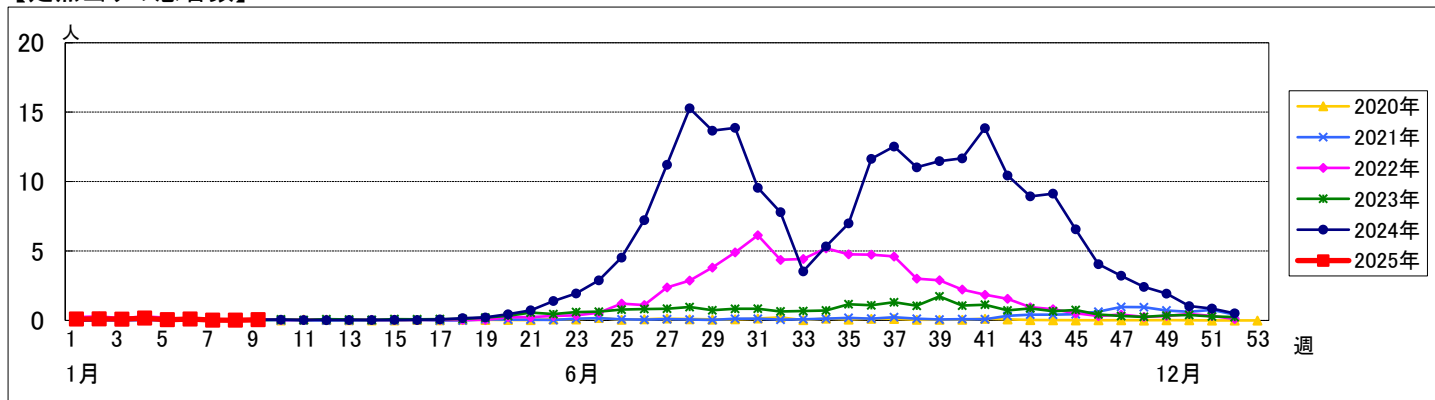


週数	合計	~5ヶ月	~11ヶ月	1歳	2歳	3歳	4歳	5歳	6歳	7歳	8歳	9歳	10~14歳	15~19歳	20歳以上
第5週	罹患数 4 定点当り 0.05					1	2		1						
第6週	罹患数 9 定点当り 0.10			2		3		1		2	1				
第7週	罹患数 2 定点当り 0.02				1	1									
第8週	罹患数 1 定点当り 0.01						1								
第9週	罹患数 4 定点当り 0.05							1			1	2			

## 【年齢層別5週分集計】



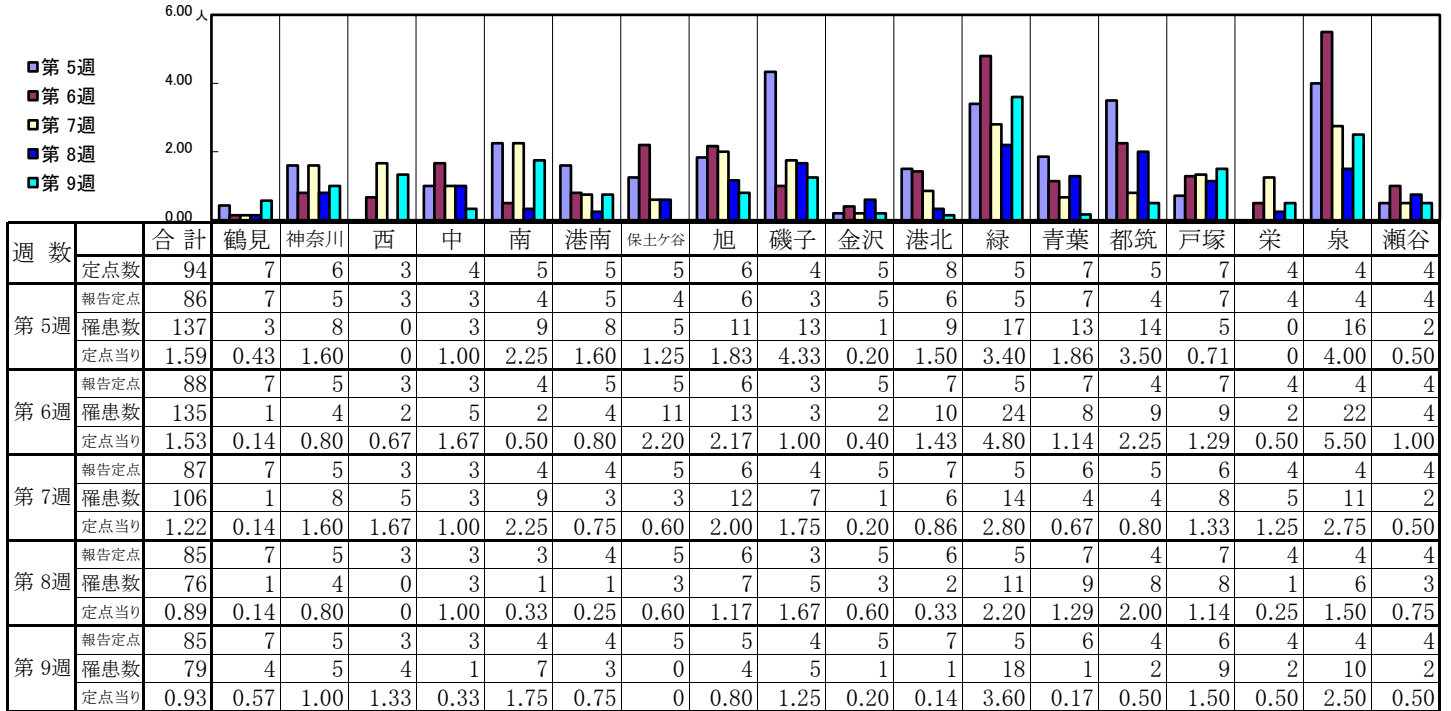
## 【定点当りの患者数】



# << 伝染性紅斑 >>

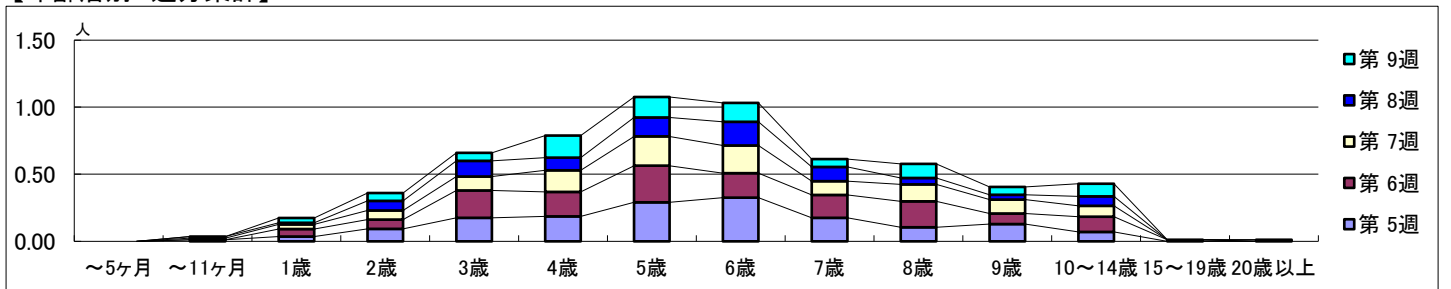
2025年1月27日 ~ 3月2日  
[2025年 第5週 ~ 第9週]

## 【区別・週別報告定点当り】

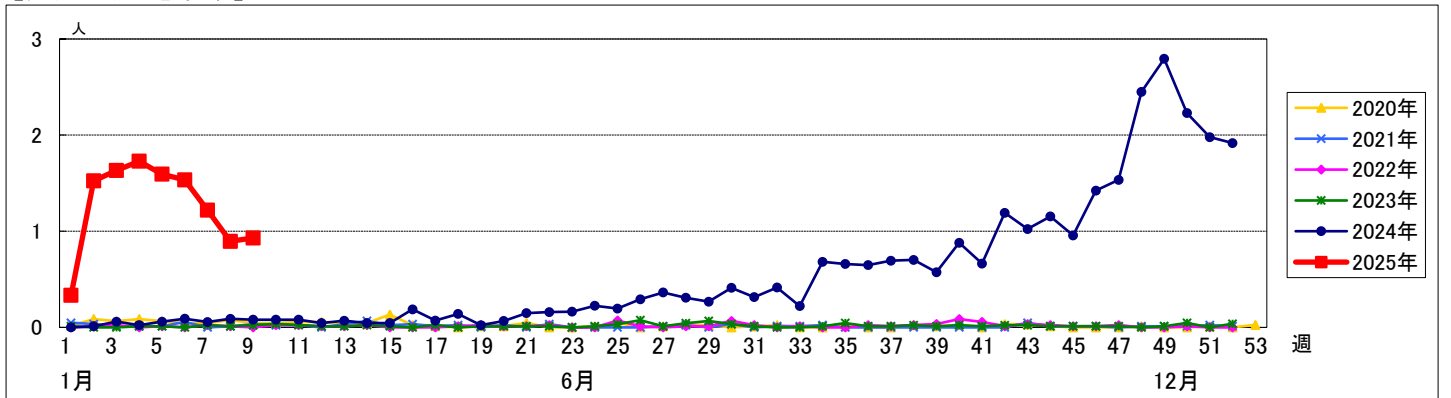


週数		合計	~5ヶ月	~11ヶ月	年齢												
					1歳	2歳	3歳	4歳	5歳	6歳	7歳	8歳	9歳	10~14歳	15~19歳	20歳以上	
第5週	罹患数	137		1	3	8	15	16	25	28	15	9	11	6			
	定点当り	1.59		0.01	0.03	0.09	0.17	0.19	0.29	0.33	0.17	0.10	0.13	0.07			
第6週	罹患数	135			5	6	18	16	24	16	15	17	7	10	1		
	定点当り	1.53			0.06	0.07	0.20	0.18	0.27	0.18	0.17	0.19	0.08	0.11	0.01		
第7週	罹患数	106		1	3	6	9	14	19	18	9	11	9	7			
	定点当り	1.22		0.01	0.03	0.07	0.10	0.16	0.22	0.21	0.10	0.13	0.10	0.08			
第8週	罹患数	76		1	1	6	10	8	12	15	9	4	3	6			1
	定点当り	0.89		0.01	0.01	0.07	0.12	0.09	0.14	0.18	0.11	0.05	0.04	0.07			0.01
第9週	罹患数	79			3	5	5	14	13	12	5	9	5	8			
	定点当り	0.93			0.04	0.06	0.06	0.16	0.15	0.14	0.06	0.11	0.06	0.09			

## 【年齢層別5週分集計】



## 【定点当りの患者数】



# << 突発性発しん >>

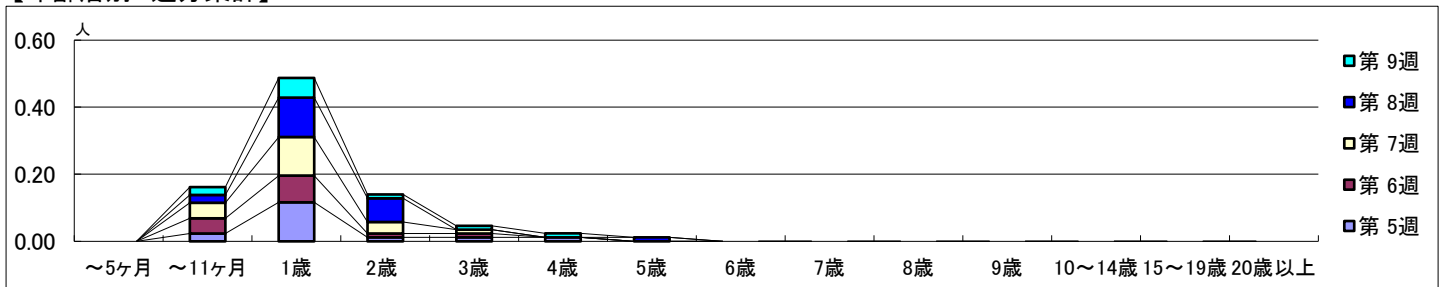
2025年1月27日 ~ 3月2日  
[2025年 第5週 ~ 第9週]

## 【区別・週別報告定点当り】

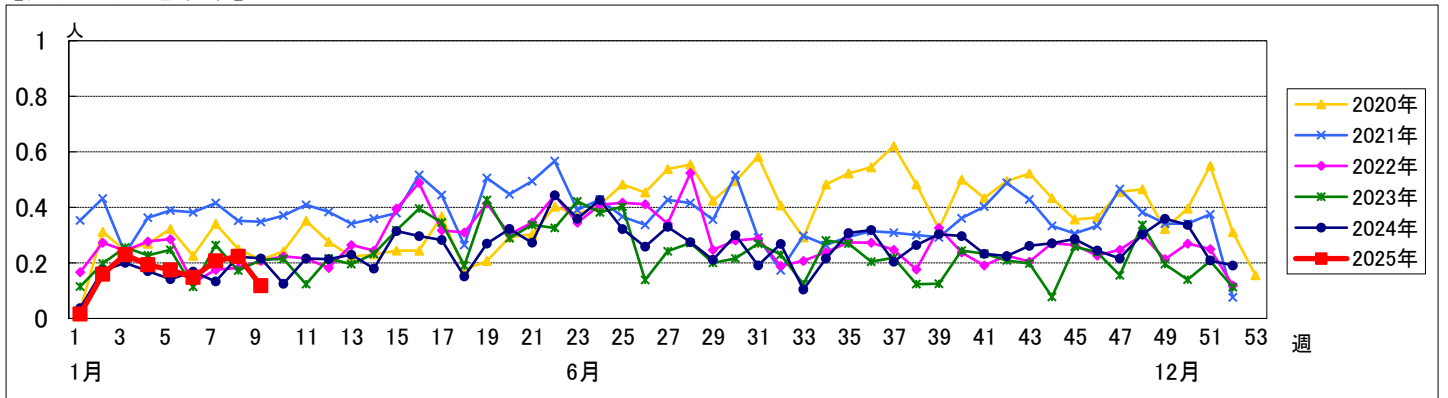
週数		合計	鶴見	神奈川	西	中	南	港南	保土ヶ谷	旭	磯子	金沢	港北	緑	青葉	都筑	戸塚	栄	泉	瀬谷
第5週	定点数	94	7	6	3	4	5	5	5	6	4	5	8	5	7	5	7	4	4	4
	報告定点	86	7	5	3	3	4	5	4	6	3	5	6	5	7	4	7	4	4	4
	罹患数	15	2	0	1	1	0	0	0	1	1	2	1	0	0	0	4	1	0	1
	定点当り	0.17	0.29	0	0.33	0.33	0	0	0	0.17	0.33	0.40	0.17	0	0	0	0.57	0.25	0	0.25
第6週	報告定点	88	7	5	3	3	4	5	5	6	3	5	7	5	7	4	7	4	4	4
	罹患数	13	1	0	0	2	1	0	1	1	1	0	0	2	0	3	0	0	1	0
	定点当り	0.15	0.14	0	0	0.67	0.25	0	0.20	0.17	0.33	0	0	0.40	0	0.75	0	0	0.25	0
	報告定点	87	7	5	3	3	4	4	5	6	4	5	7	5	6	5	6	4	4	4
第7週	報告定点	87	7	5	3	3	4	4	5	6	4	5	7	5	6	5	6	4	4	4
	罹患数	18	0	2	1	1	0	2	0	4	1	2	0	2	1	0	0	1	0	1
	定点当り	0.21	0	0.40	0.33	0.33	0	0.50	0	0.67	0.25	0.40	0	0.40	0.17	0	0	0.25	0	0.25
	報告定点	85	7	5	3	3	3	4	5	6	3	5	6	5	7	4	7	4	4	4
第8週	報告定点	85	7	5	3	3	3	4	5	6	3	5	6	5	7	4	7	4	4	4
	罹患数	19	0	3	0	0	0	1	0	1	3	1	1	1	1	2	1	2	2	0
	定点当り	0.22	0	0.60	0	0	0	0.25	0	0.17	1.00	0.20	0.17	0.20	0.14	0.50	0.14	0.50	0.50	0
	報告定点	85	7	5	3	3	4	4	5	5	4	5	7	5	6	4	6	4	4	4
第9週	報告定点	85	7	5	3	3	4	4	5	5	4	5	7	5	6	4	6	4	4	4
	罹患数	10	0	0	1	0	0	0	0	3	0	1	0	0	0	0	1	2	2	0
	定点当り	0.12	0	0	0.33	0	0	0	0	0.60	0	0.20	0	0	0	0	0.17	0.50	0.50	0

週数		合計	~5ヶ月	~11ヶ月	1歳	2歳	3歳	4歳	5歳	6歳	7歳	8歳	9歳	10~14歳	15~19歳	20歳以上
第5週	罹患数	15		2	10	1	1	1								
	定点当り	0.17		0.02	0.12	0.01	0.01	0.01								
第6週	罹患数	13		4	7	1	1									
	定点当り	0.15		0.05	0.08	0.01	0.01									
第7週	罹患数	18		4	10	3	1									
	定点当り	0.21		0.05	0.11	0.03	0.01									
第8週	罹患数	19		2	10	6			1							
	定点当り	0.22		0.02	0.12	0.07		0.01								
第9週	罹患数	10		2	5	1	1	1								
	定点当り	0.12		0.02	0.06	0.01	0.01	0.01								

## 【年齢層別5週分集計】



## 【定点当りの患者数】

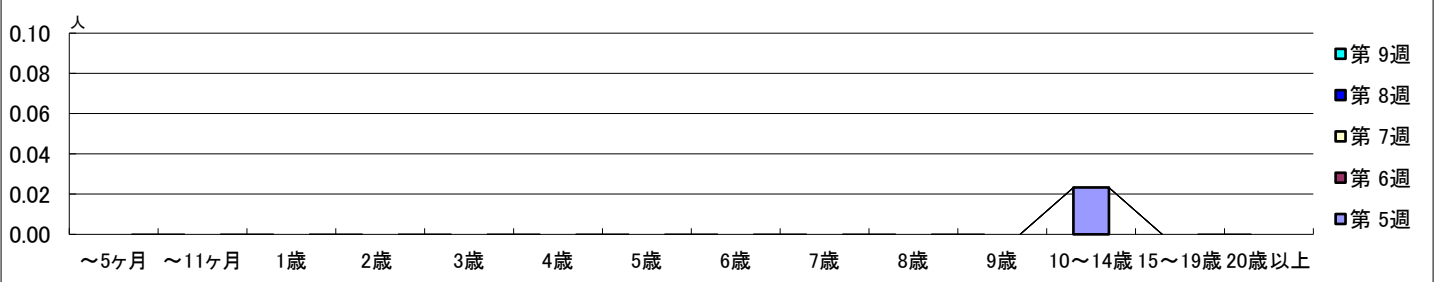


【区別・週別報告定点当り】

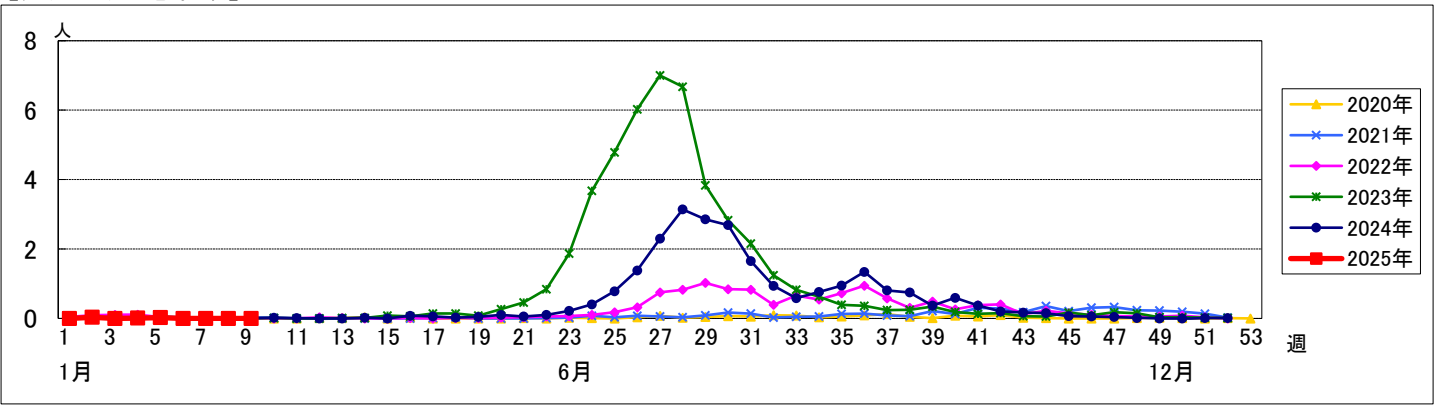
週数	合計	鶴見	神奈川	西	中	南	港南	保土ヶ谷	旭	磯子	金沢	港北	緑	青葉	都筑	戸塚	栄	泉	瀬谷
定点数	94	7	6	3	4	5	5	5	6	4	5	8	5	7	5	7	4	4	4
報告定点	86	7	5	3	3	4	5	4	6	3	5	6	5	7	4	7	4	4	4
罹患数	2	0	0	0	1	0	0	0	0	0	0	1	0	0	0	0	0	0	0
定点当り	0.02	0	0	0	0.33	0	0	0	0	0	0	0.17	0	0	0	0	0	0	0
報告定点	88	7	5	3	3	4	5	5	6	3	5	7	5	7	4	7	4	4	4
罹患数	0	0	0	0	0	0	0	0	0	0	0	0	0	0	0	0	0	0	0
定点当り	0	0	0	0	0	0	0	0	0	0	0	0	0	0	0	0	0	0	0
報告定点	87	7	5	3	3	4	4	5	6	4	5	7	5	6	5	6	4	4	4
罹患数	0	0	0	0	0	0	0	0	0	0	0	0	0	0	0	0	0	0	0
定点当り	0	0	0	0	0	0	0	0	0	0	0	0	0	0	0	0	0	0	0
報告定点	85	7	5	3	3	3	4	5	6	3	5	6	5	7	4	7	4	4	4
罹患数	0	0	0	0	0	0	0	0	0	0	0	0	0	0	0	0	0	0	0
定点当り	0	0	0	0	0	0	0	0	0	0	0	0	0	0	0	0	0	0	0
報告定点	85	7	5	3	3	4	4	5	5	4	5	7	5	6	4	6	4	4	4
罹患数	0	0	0	0	0	0	0	0	0	0	0	0	0	0	0	0	0	0	0
定点当り	0	0	0	0	0	0	0	0	0	0	0	0	0	0	0	0	0	0	0

週数	合計	~5ヶ月	~11ヶ月	1歳	2歳	3歳	4歳	5歳	6歳	7歳	8歳	9歳	10~14歳	15~19歳	20歳以上
第5週	罹患数 2												2		
第5週	定点当り 0.02												0.02		
第6週	罹患数 0														
第6週	定点当り 0														
第7週	罹患数 0														
第7週	定点当り 0														
第8週	罹患数 0														
第8週	定点当り 0														
第9週	罹患数 0														
第9週	定点当り 0														

【年齢層別5週分集計】



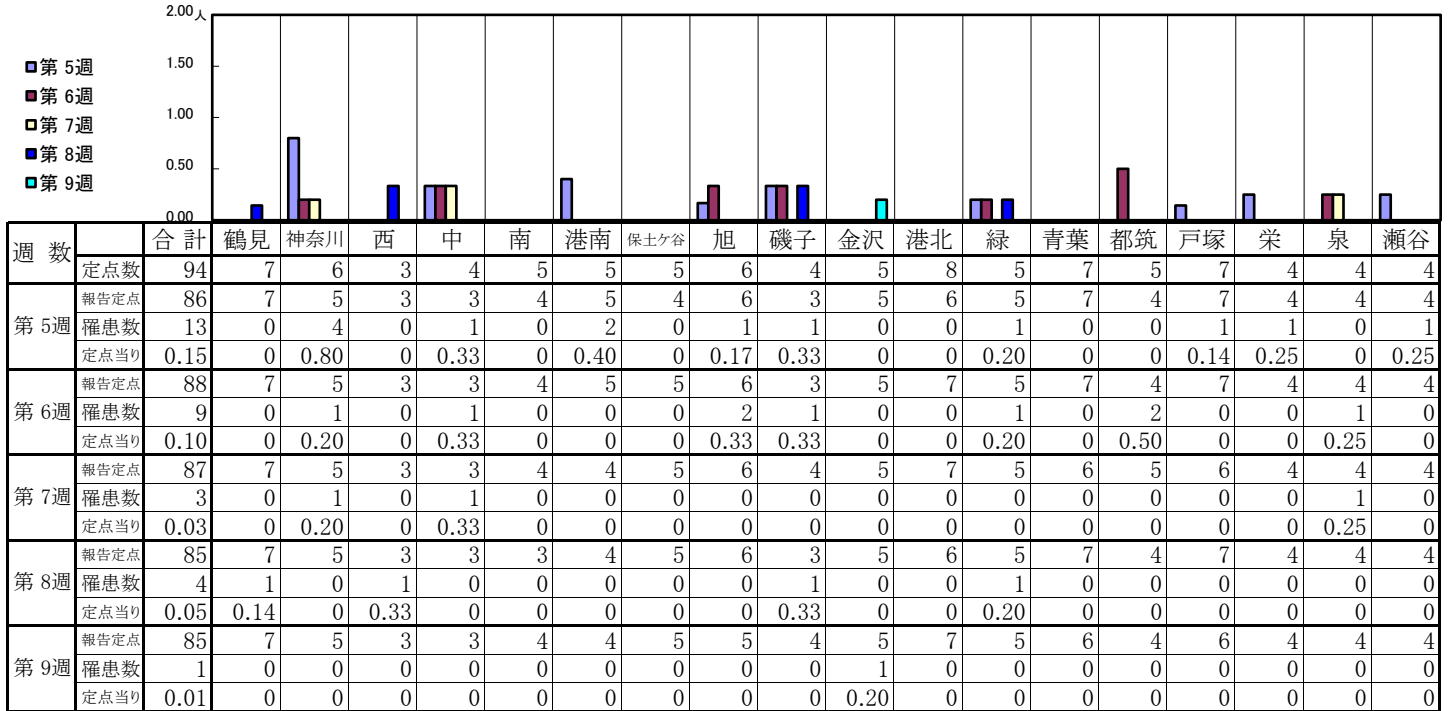
【定点当りの患者数】



# << 流行性耳下腺炎 >>

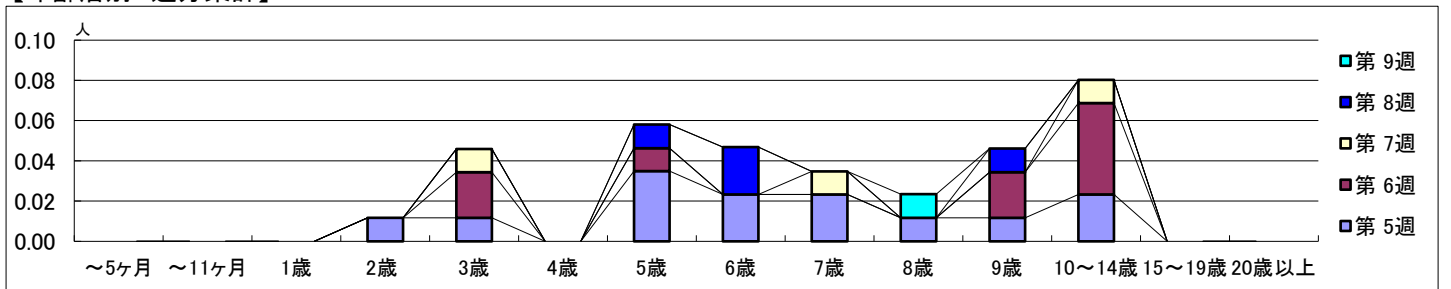
2025年1月27日 ~ 3月2日  
[2025年 第5週 ~ 第9週]

## 【区別・週別報告定点当り】

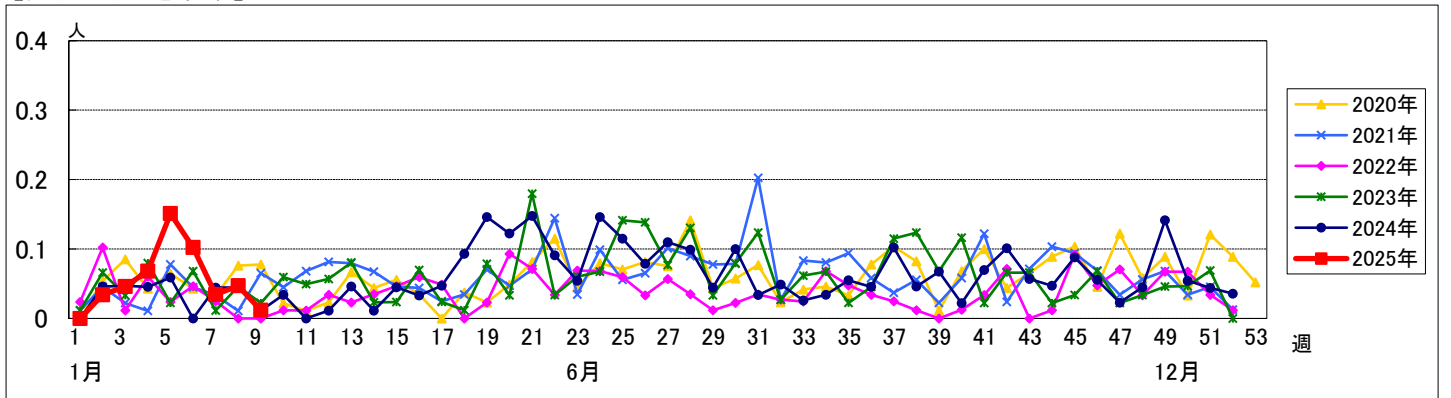


週数		合計	~5ヶ月	~11ヶ月	1歳	2歳	3歳	4歳	5歳	6歳	7歳	8歳	9歳	10~14歳	15~19歳	20歳以上
第5週	罹患数	13				1	1		3	2	2	1	1	2		
	定点当り	0.15				0.01	0.01		0.03	0.02	0.02	0.01	0.01	0.02		
第6週	罹患数	9					2		1				2	4		
	定点当り	0.10					0.02		0.01				0.02	0.05		
第7週	罹患数	3					1			1				1		
	定点当り	0.03					0.01			0.01				0.01		
第8週	罹患数	4							1	2			1			
	定点当り	0.05							0.01	0.02			0.01			
第9週	罹患数	1										1				
	定点当り	0.01										0.01				

## 【年齢層別5週分集計】



## 【定点当りの患者数】



# << 急性出血性結膜炎 >>

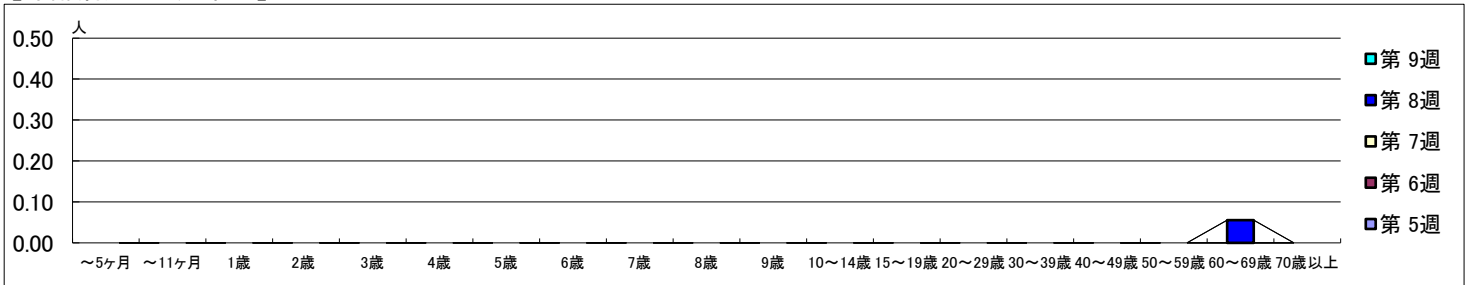
2025年1月27日 ~ 3月2日  
[2025年 第5週 ~ 第9週]

## 【区別・週別報告定点当り】

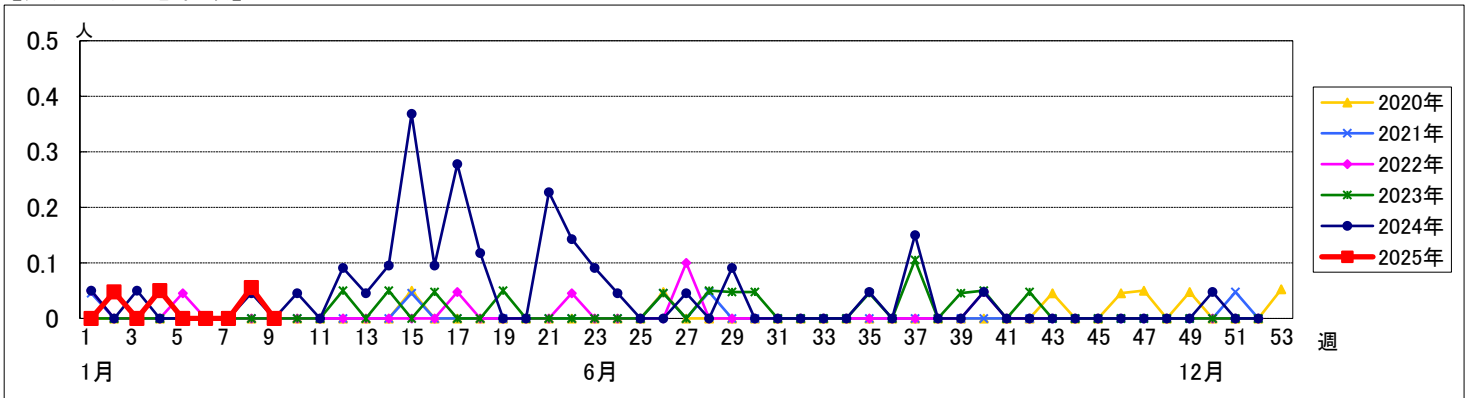
週数		区別																		
		合計	鶴見	神奈川	西	中	南	港南	保土ヶ谷	旭	磯子	金沢	港北	緑	青葉	都筑	戸塚	栄	泉	瀬谷
第5週	定点数	22	2	1	1	1	1	1	1	1	1	2	1	2	1	2	1	2	1	1
	報告定点	21	2	1	0	1	1	1	1	1	1	2	1	2	1	2	1	2	1	1
	罹患数	0	0	0	0	0	0	0	0	0	0	0	0	0	0	0	0	0	0	0
	定点当り	0	0	0	0	0	0	0	0	0	0	0	0	0	0	0	0	0	0	0
第6週	報告定点	18	2	1	0	1	1	1	0	1	1	1	1	1	1	1	2	1	1	1
	罹患数	0	0	0	0	0	0	0	0	0	0	0	0	0	0	0	0	0	0	0
	定点当り	0	0	0	0	0	0	0	0	0	0	0	0	0	0	0	0	0	0	0
	報告定点	21	2	1	0	1	1	1	1	1	1	2	1	2	1	2	1	2	1	1
第7週	罹患数	0	0	0	0	0	0	0	0	0	0	0	0	0	0	0	0	0	0	0
	定点当り	0	0	0	0	0	0	0	0	0	0	0	0	0	0	0	0	0	0	0
	報告定点	18	2	1	0	1	1	0	1	1	1	1	1	2	1	2	1	1	1	1
	罹患数	1	0	0	0	0	0	0	0	0	0	0	0	0	0	0	0	1	0	0
第8週	定点当り	0.06	0	0	0	0	0	0	0	0	0	0	0	0	0	0	0	1.00	0	0
	報告定点	20	2	1	0	1	1	1	1	1	1	2	0	2	1	2	1	1	1	1
	罹患数	0	0	0	0	0	0	0	0	0	0	0	0	0	0	0	0	0	0	0
	定点当り	0	0	0	0	0	0	0	0	0	0	0	0	0	0	0	0	0	0	0

週数		合計	年齢層別																		
			~5ヶ月	~11ヶ月	1歳	2歳	3歳	4歳	5歳	6歳	7歳	8歳	9歳	10~14歳	15~19歳	20~29歳	30~39歳	40~49歳	50~59歳	60~69歳	70歳以上
第5週	罹患数	0																			
	定点当り	0																			
第6週	罹患数	0																			
	定点当り	0																			
第7週	罹患数	0																			
	定点当り	0																			
第8週	罹患数	1																			1
	定点当り	0.06																			0.06
第9週	罹患数	0																			
	定点当り	0																			

## 【年齢層別5週分集計】



## 【定点当りの患者数】



# << 流行性角結膜炎 >>

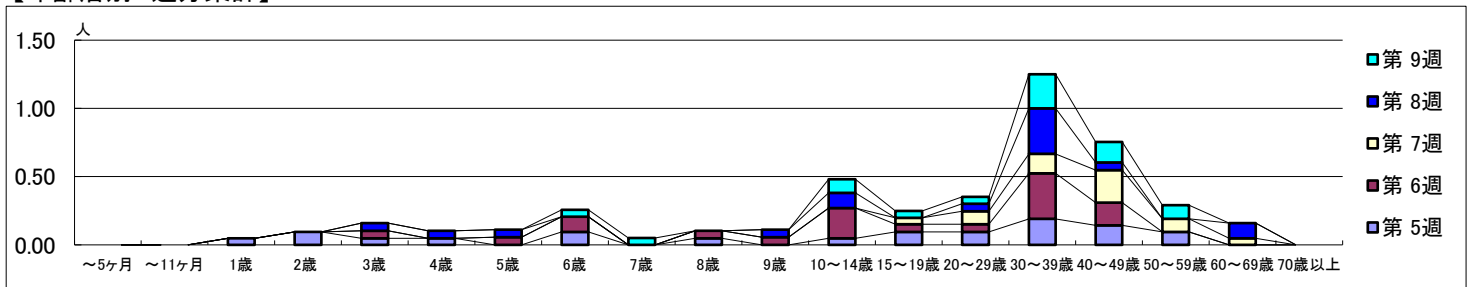
2025年1月27日 ~ 3月2日  
[2025年 第5週 ~ 第9週]

## 【区別・週別報告定点当り】

週数		区別																		
		合計	鶴見	神奈川	西	中	南	港南	保土ヶ谷	旭	磯子	金沢	港北	緑	青葉	都筑	戸塚	栄	泉	瀬谷
第5週	定点数	22	2	1	1	1	1	1	1	1	1	1	2	1	2	1	2	1	1	1
	報告定点	21	2	1	0	1	1	1	1	1	1	1	2	1	2	1	2	1	1	1
	罹患数	22	0	0	0	0	1	1	4	1	0	0	1	0	5	0	7	0	0	2
	定点当り	1.05	0	0	0	0	1.00	1.00	4.00	1.00	0	0	0.50	0	2.50	0	3.50	0	0	2.00
	報告率	0.95	0	0	0	0	1.00	1.00	4.00	1.00	0	0	0.50	0	2.50	0	3.50	0	0	2.00
第6週	定点数	18	2	1	0	1	1	1	0	1	1	1	1	1	1	1	2	1	1	1
	報告定点	21	0	0	0	1	0	1	0	0	0	0	0	0	1	0	12	0	0	6
	罹患数	21	0	0	0	1	0	1	0	0	0	0	0	0	1	0	12	0	0	6
	定点当り	1.17	0	0	0	1.00	0	1.00	0	0	0	0	0	0	1.00	0	6.00	0	0	6.00
	報告率	0.95	0	0	0	1.00	0	1.00	0	0	0	0	0	0	1.00	0	6.00	0	0	6.00
第7週	定点数	21	2	1	0	1	1	1	1	1	1	1	2	1	2	1	2	1	1	1
	報告定点	14	0	1	0	0	0	1	0	1	1	0	1	1	3	0	1	0	1	3
	罹患数	14	0	1	0	0	0	1	0	1	1	0	1	1	3	0	1	0	1	3
	定点当り	0.67	0	1.00	0	0	0	1.00	0	1.00	1.00	0	0.50	1.00	1.50	0	0.50	0	1.00	3.00
	報告率	0.67	0	1.00	0	0	0	1.00	0	1.00	1.00	0	0.50	1.00	1.50	0	0.50	0	1.00	3.00
第8週	定点数	18	2	1	0	1	1	0	1	1	1	1	1	1	2	1	1	1	1	1
	報告定点	16	0	0	0	0	1	0	2	0	1	0	1	0	2	0	4	0	0	5
	罹患数	16	0	0	0	0	1	0	2	0	1	0	1	0	2	0	4	0	0	5
	定点当り	0.89	0	0	0	0	1.00	0	2.00	0	1.00	0	1.00	0	1.00	0	4.00	0	0	5.00
	報告率	0.89	0	0	0	0	1.00	0	2.00	0	1.00	0	1.00	0	1.00	0	4.00	0	0	5.00
第9週	定点数	20	2	1	0	1	1	1	1	1	1	1	2	0	2	1	2	1	1	1
	報告定点	16	0	0	0	0	0	4	1	3	0	0	2	0	1	0	5	0	0	0
	罹患数	16	0	0	0	0	0	4	1	3	0	0	2	0	1	0	5	0	0	0
	定点当り	0.80	0	0	0	0	0	4.00	1.00	3.00	0	0	1.00	0	0.50	0	2.50	0	0	0
	報告率	0.80	0	0	0	0	0	4.00	1.00	3.00	0	0	1.00	0	0.50	0	2.50	0	0	0

週数		年齢層別																			
		合計	~5ヶ月	~11ヶ月	1歳	2歳	3歳	4歳	5歳	6歳	7歳	8歳	9歳	10~14歳	15~19歳	20~29歳	30~39歳	40~49歳	50~59歳	60~69歳	70歳以上
第5週	罹患数	22			1	2	1	1		2		1		1	2	2	4	3	2		
	定点当り	1.05			0.05	0.10	0.05	0.05		0.10		0.05		0.05	0.10	0.10	0.19	0.14	0.10		
第6週	罹患数	21					1		1	2		1	1	4	1	1	6	3			
	定点当り	1.17					0.06		0.06	0.11		0.06	0.06	0.22	0.06	0.06	0.33	0.17			
第7週	罹患数	14													1	2	3	5	2	1	
	定点当り	0.67													0.05	0.10	0.14	0.24	0.10	0.05	
第8週	罹患数	16					1	1	1			1	2		1	6	1			2	
	定点当り	0.89					0.06	0.06	0.06			0.06	0.11		0.06	0.33	0.06			0.11	
第9週	罹患数	16							1	1			2	1	1	5	3	2			
	定点当り	0.80							0.05	0.05			0.10	0.05	0.05	0.25	0.15	0.10			

## 【年齢層別5週分集計】



## 【定点当りの患者数】

