

# 横浜市インフルエンザ流行情報 6号

横浜市健康福祉局健康安全課 / 横浜市衛生研究所

## 《トピックス》

### インフルエンザ流行注意報が発令されました。

#### 【概況】

2016年第51週(12月19日～25日)の定点<sup>※1</sup>あたりの患者報告数は、横浜市全体で **13.89**(暫定値<sup>※2</sup>)と、注意報発令基準値(10.00)を上回りました。

第51週の迅速診断キットの結果は **A型 86.8%**、**B型 12.7%**、**A・B型ともに陽性 0.5%**(暫定値)となっています。市内のウイルス検出状況では、ほとんどが **AH3型(A香港型)**で、全国と同様の傾向<sup>※3</sup>です。

小・中学校を中心とした学級閉鎖が増えており、また、**医療機関、高齢者施設内での集団発生**の報告もあります。手洗い、マスク着用の徹底といった施設内感染予防策や面会者等による外部からの持込みについても注意が必要です。さらに、入院が必要となる**重症化事例も増加**しており、注意が必要です。

今後、さらに本格的な流行が予想されるため、予防や早期受診などの対策<sup>※4</sup>が重要です。

※1 定点とは、定期的にインフルエンザ患者発生状況を報告していただいている医療機関(市内153か所)のことで、そこから報告された患者数の平均値が定点あたりの患者報告数です。

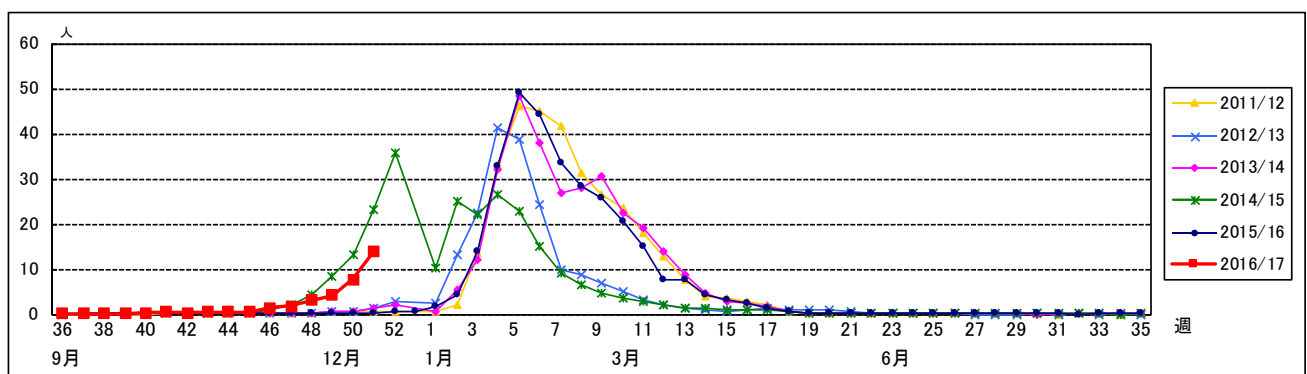
※2 2016年12月27日現在の速報値です。正式な報告数は、2017年1月4日にホームページにて公表します。

※3 [インフルエンザウイルス分離・検出速報\(国立感染症研究所\)](#)

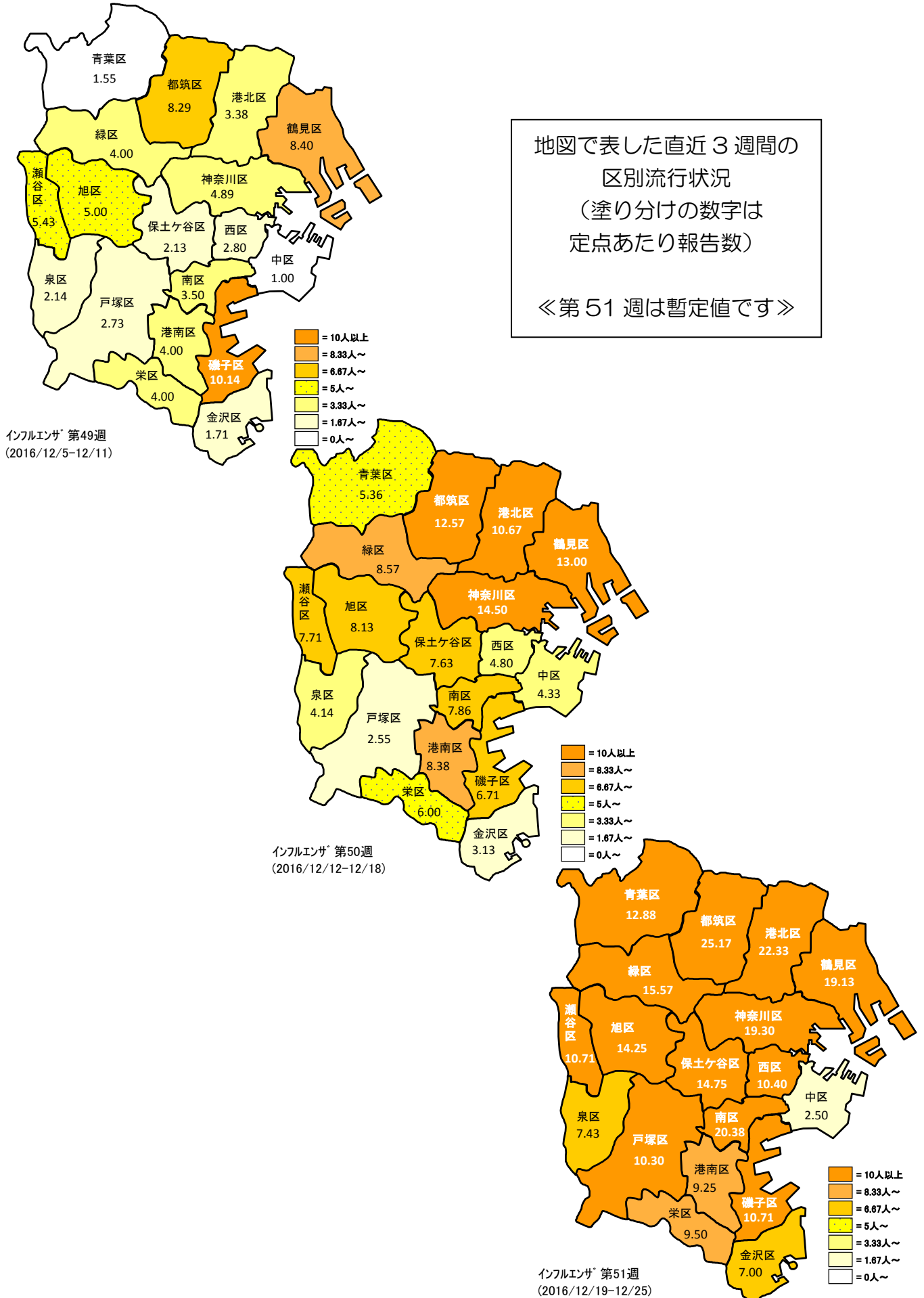
※4 [インフルエンザ予防チラシ\(横浜市\)](#)

#### 1 市内流行状況:市全体の定点あたりの患者報告数は、2016年第51週で13.89(暫定値)と、前週の7.77<sup>※5</sup>よりさらに増加し、注意報発令基準値(10.00)を上回りました。

※5 追加報告があったため、流行情報5号から報告数が更新されています。

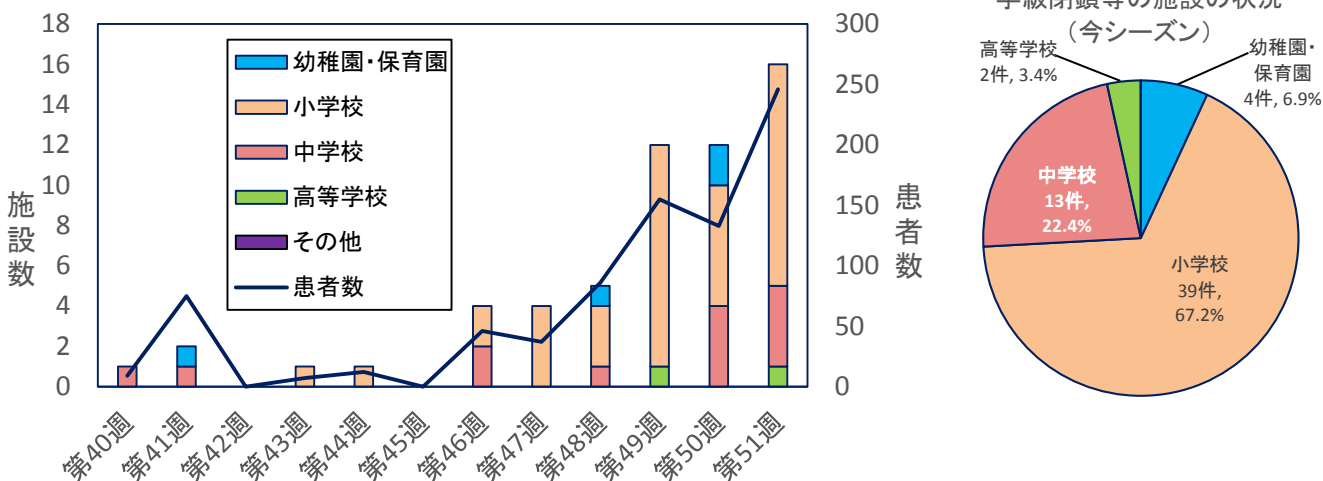


## 2 地図で表した直近 3 週間の区別流行状況(塗り分けの数字は定点あたり報告数)



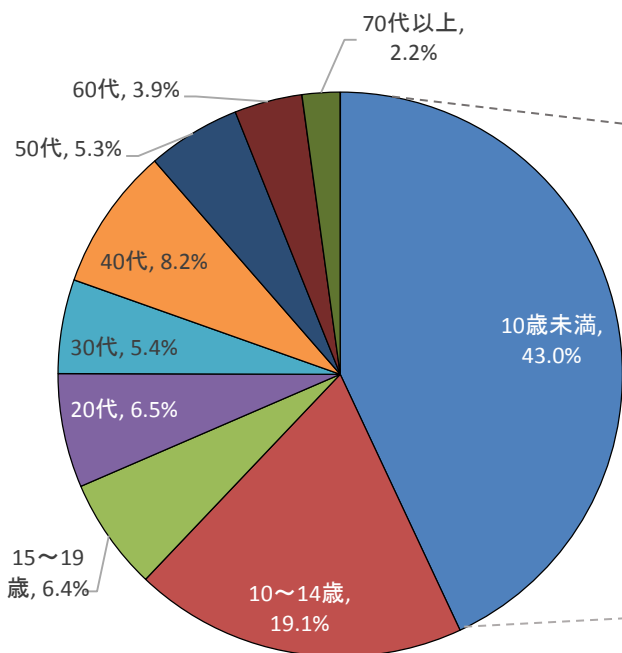
**3 市内学級閉鎖等状況:**今シーズンは第 51 週までに 58 件が報告され、報告された患者数(医療機関で診断された人数とインフルエンザのような症状のある人数の合計)は延べ 806 人となっています。今シーズンに学級閉鎖等を行った施設の累計は、小学校 39 件(67.2%)、中学校 13 件(22.4%)、幼稚園・保育園 4 件(6.9%)、高等学校 2 件(3.4%)となっています。第 51 週の 16 件は、小学校 11 件、中学校 4 件、高等学校 1 件でした。

学級閉鎖等の施設数と患者数の推移

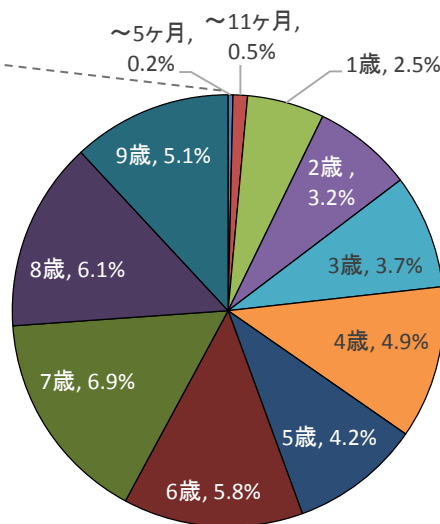


**4 年齢層別集計:**第 51 週(暫定値)の患者年齢構成は、10 歳未満が全体の 43.0%、10 歳以上 15 歳未満が 19.1%を占めており、小学校や中学校での感染予防が重要です。

第51週・年齢層別患者割合

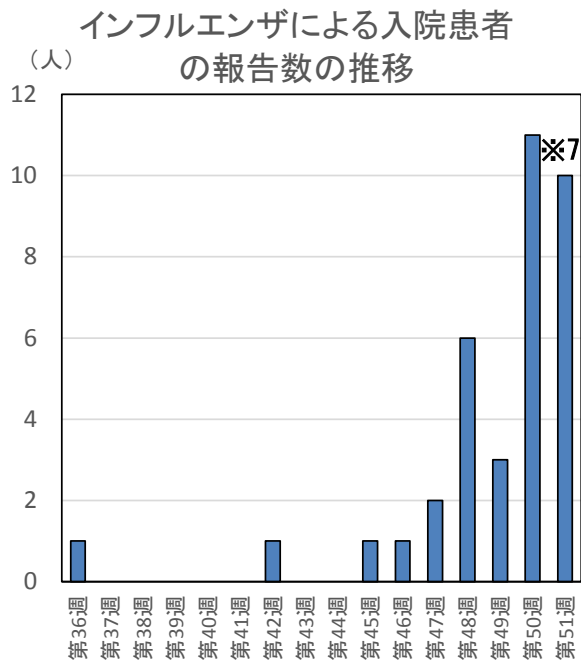


第51週・年齢層別患者割合 (10歳未満再掲)

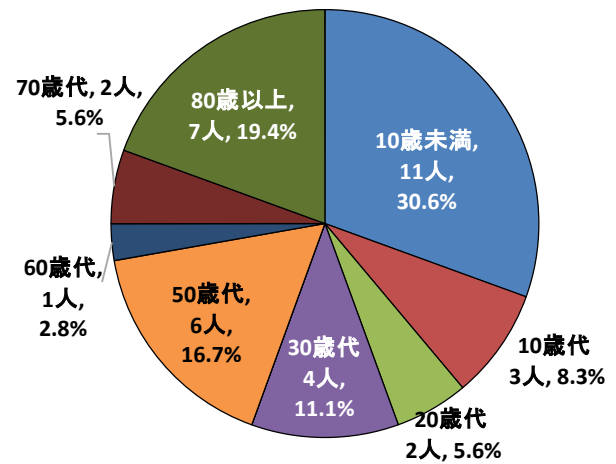


**5 入院サーベイランス:市内基幹定点医療機関<sup>※6</sup>におけるインフルエンザ入院患者は増加しており、第51週(暫定値<sup>※7</sup>)までの累計で36人となりました。うち、10歳未満が11人、70歳以上が9人となっており、小児と高齢者が多くを占めています。**

※6 患者を300人以上収容する病院(小児科医療と内科医療を提供しているもの)の中から、地域ごとに指定された医療機関のことで、市内には4つの基幹定点があります。  
 ※7 追加報告にて更に増える可能性があります。

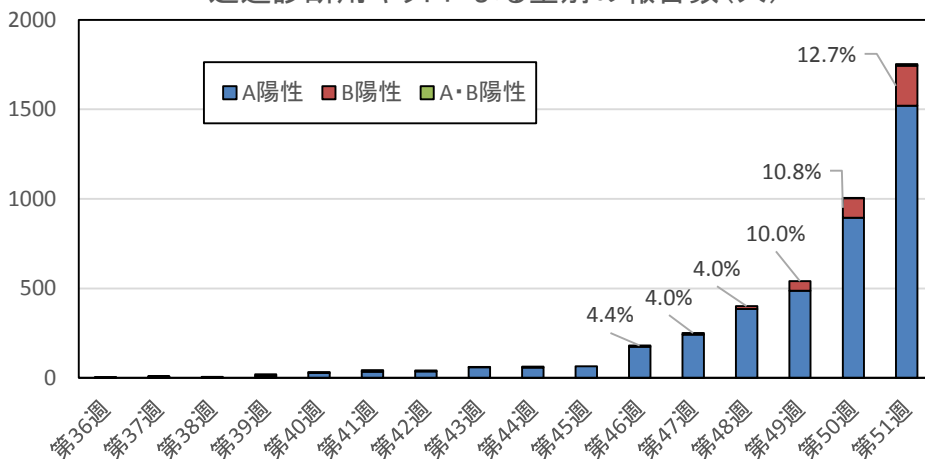


インフルエンザによる入院患者の年代別報告割合(累計)

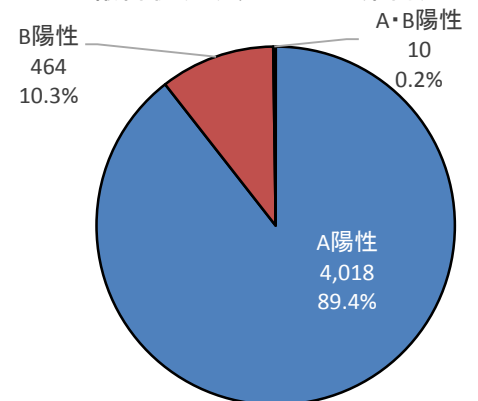


**6 迅速キット結果:今シーズンの迅速キットの結果の累計(暫定値)は、A型89.4%、B型10.3%、A・B型ともに陽性0.2%で、A型が多く検出されています。第51週(暫定値)の結果はA型1,520人(86.8%)、B型223人(12.7%)、A・B型ともに陽性9人(0.5%)で、第49週以降、B型の割合が増加傾向にあります。**

横浜市の患者定点医療機関における迅速診断用キットによる型別の報告数(人)



迅速診断用キットによる型別報告状況(今シーズン累計)



※参考リンク

近隣自治体の流行状況 ○[神奈川県](#) ○[川崎市](#) ○[東京都](#)  
 全国の流行状況 ○[国立感染症研究所](#)

【お問い合わせ先】横浜市健康福祉局健康安全課 TEL 045(671)2442  
 横浜市衛生研究所感染症・疫学情報課 TEL 045(370)9279