

横浜市インフルエンザ流行情報 28 号

横浜市医療局健康安全課／横浜市衛生研究所

<<トピックス>>

流行注意報が解除されました

【第 13 週 (3 月 25 日～3 月 31 日) の概況】

- ✓ 定点あたりの患者報告数^{※1}は、横浜市全体で **9.55** となり、流行注意報解除基準である 10.00 を下回りました。
- ✓ 年齢別では、15 歳未満の報告が全体の 76.3% を占めています。
- ✓ 学級閉鎖等の報告はありませんでした。
- ✓ 市内迅速診断キットの結果は、A 型 9.9%、B 型 90.1%、A 型・B 型共に陽性 0.0% で、**B 型が多く検出**されています。
- ✓ 病原体分離・検出状況では第 3 週以降、B 型の分離数が多くなっています。

☞ 咳エチケットや正しい手洗い^{※2, ※3}等でインフルエンザを予防しましょう。

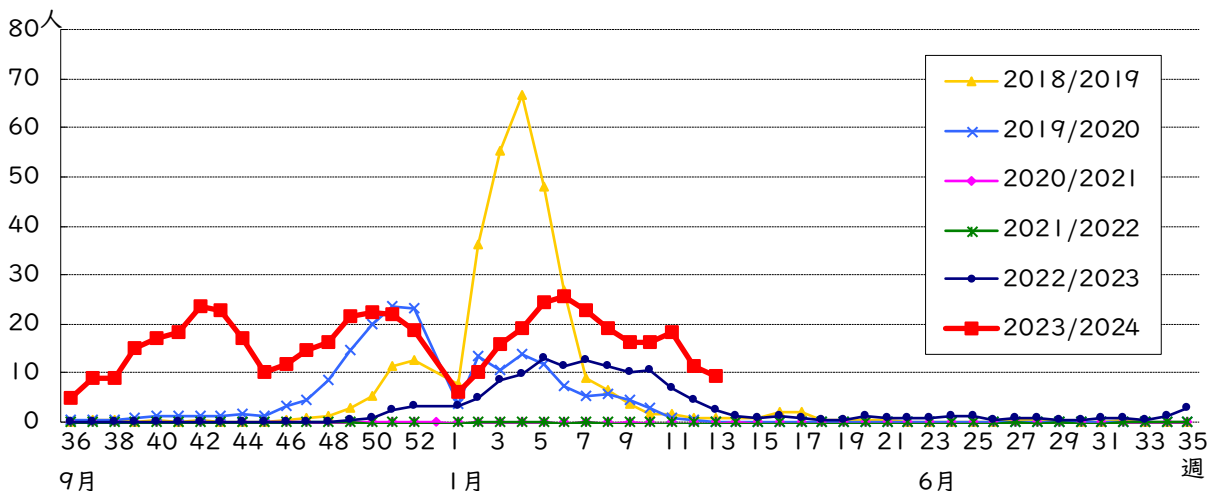
※1 定点あたりの患者報告数とは、1 週間に 1 回、定期的にインフルエンザ患者発生状況を報告していただいている医療機関 (市内 153 か所) から報告された患者数の平均値です。

※2 [横浜市保健所ホームページ](#) (「正しい手洗い方法」および、掲示用ポスター「石けんで『手』を洗おう」をトップページに掲載しておりますので、是非ご活用ください)

※3 [令和5年度インフルエンザ Q&A \(厚生労働省\)](#)

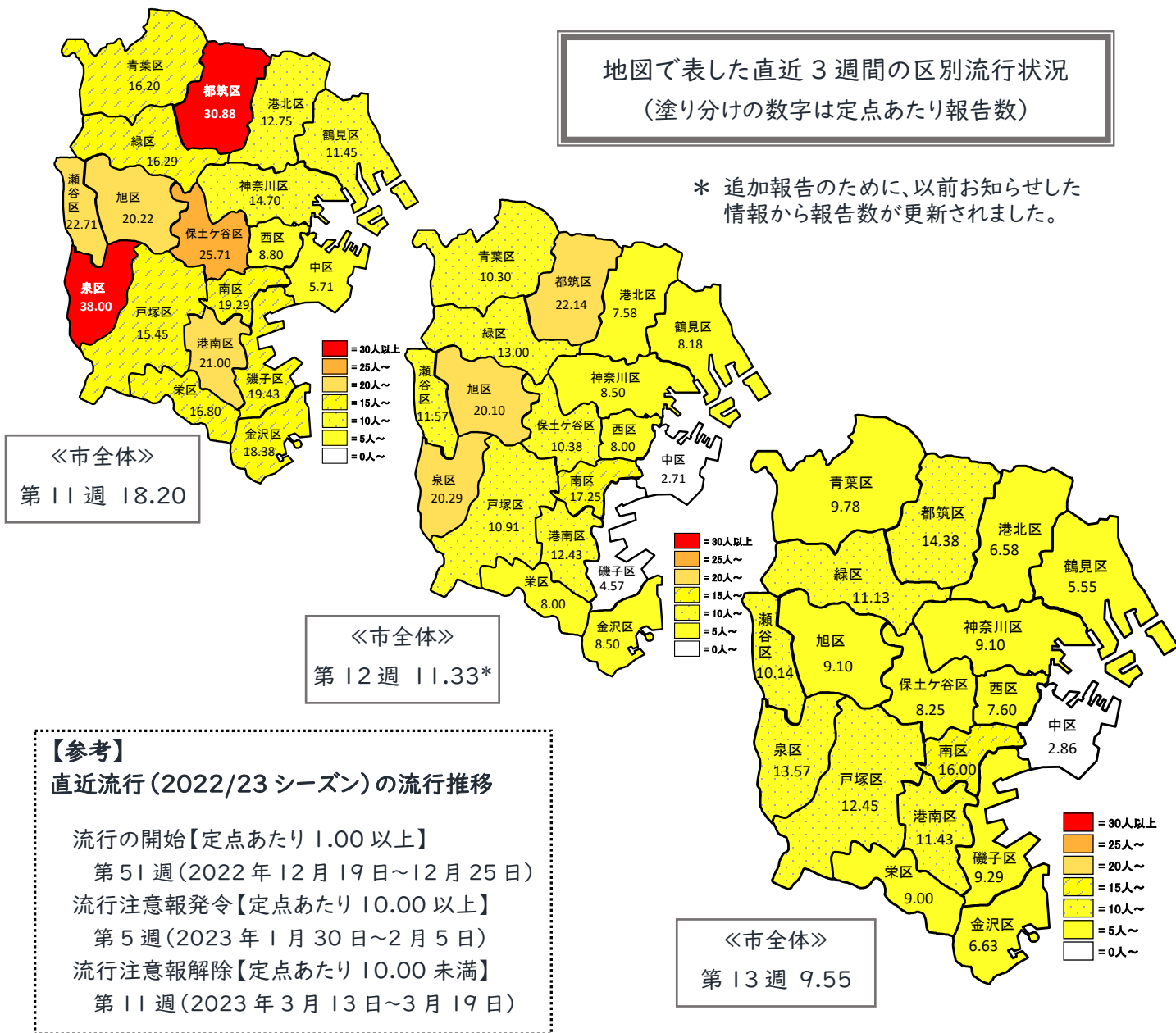
【市内流行状況】

市全体の定点あたりの患者報告数は、2023/2024 シーズン開始の第 36 週 (4.91) 以降増加が続き、第 39 週 (14.86) に流行注意報発令基準値 (定点あたり 10.00) を上回りました。第 13 週 9.55 となり、注意報解除基準 (10.00) を下回りました。



地図で表した直近3週間の区別流行状況
(塗り分けの数字は定点あたり報告数)

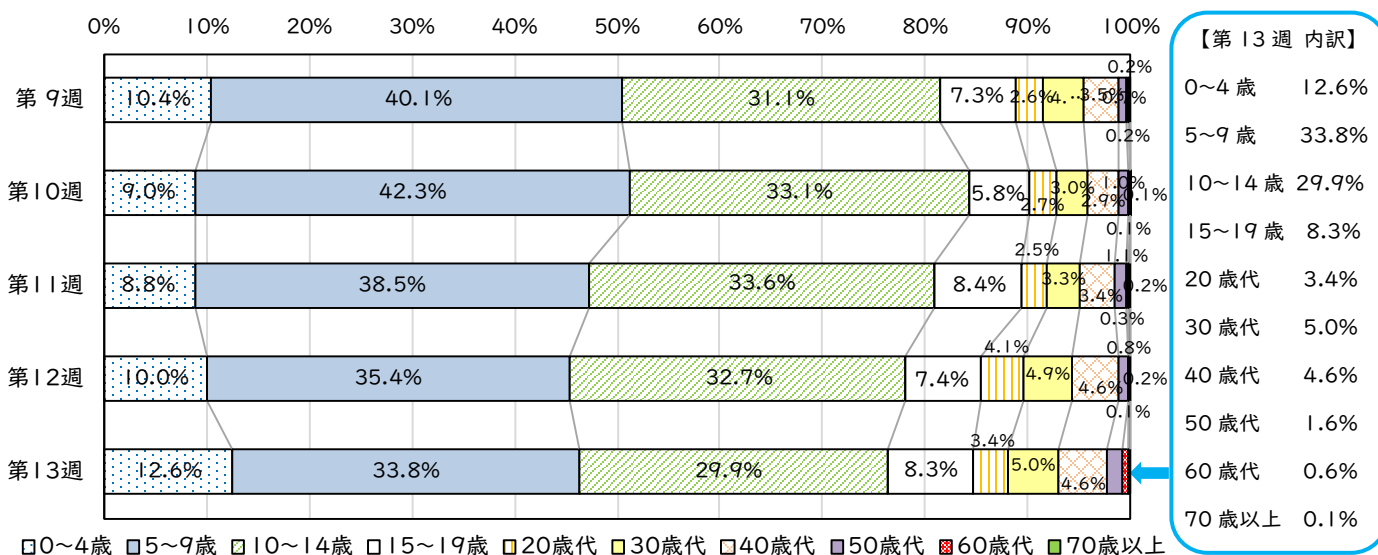
* 追加報告のために、以前お知らせした情報から報告数が更新されました。



【年齢層別集計】

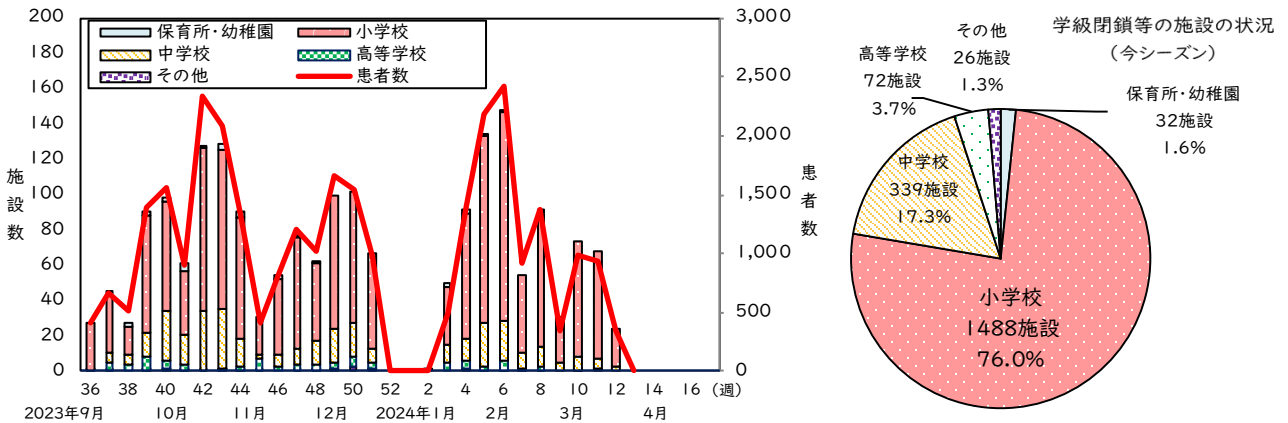
第13週の患者年齢構成は、10歳未満が46.3%、10歳から15歳未満が29.9%で、15歳未満が全体の76.3%を占めています。

<年齢層別患者割合>



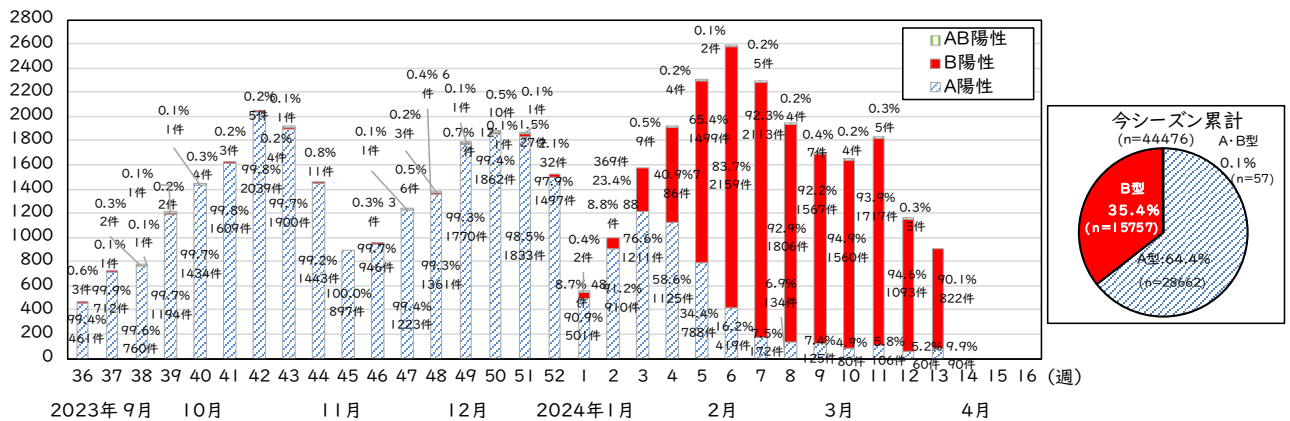
【市内学級閉鎖等状況】

第13週は春休みのために、学級閉鎖等の報告はありませんでした。今シーズンの累計は1,957施設、延べ30,256人の患者数が報告されています。施設の割合は、保育所・幼稚園1.6%、小学校76.0%、中学校17.3%、高等学校3.7%、その他1.3%です。



【迅速キット結果】

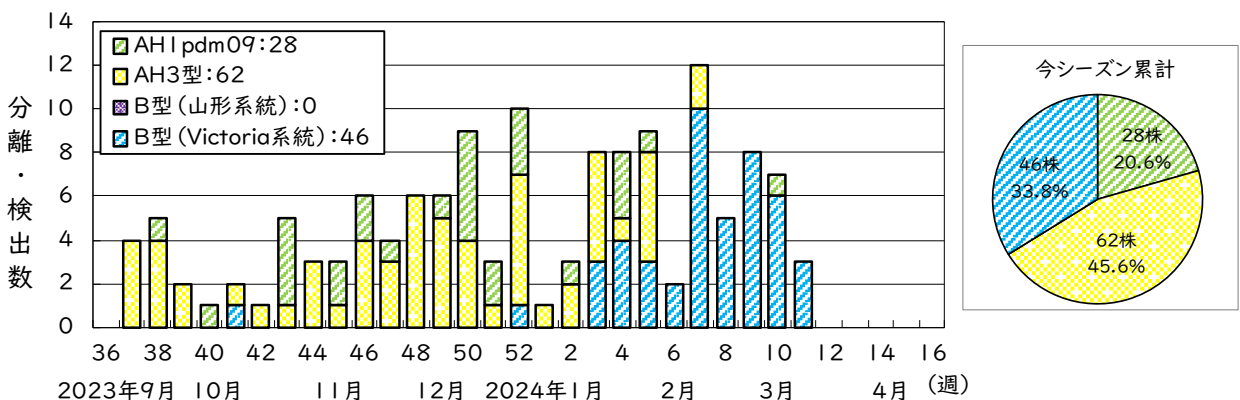
第13週の迅速キットの結果は、A型9.9%、B型90.1%、A型・B型共に陽性0.0%で、B型が多く検出されています。今シーズンの累計は、A型64.4%、B型35.4%、A型・B型共に陽性0.1%です。



【市内病原体検出状況】

市内の病原体定点^{※4}から累計で、AH3型が62株、AH1pdm09が28株、B型(Victoria系統)が46株分離・検出されています。全国の分離・検出状況^{※5}と同様の傾向と考えられます。

<市内病原体定点からのインフルエンザウイルス分離・検出状況(2024年4月2日現在)>



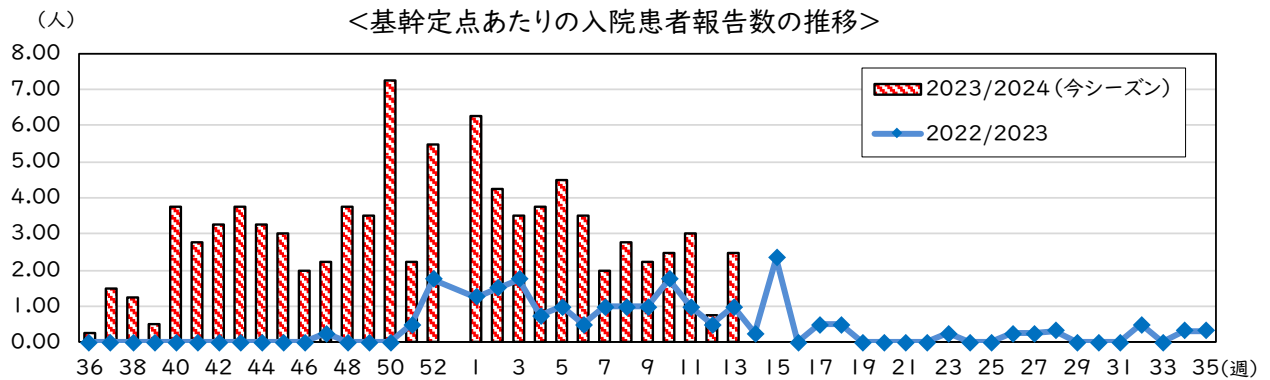
※4 病原体定点:採取した検体を衛生研究所に送付する医療機関で、市内に17か所あります。うち、インフルエンザについては12か所にて採取されています。

※5 [インフルエンザウイルス分離・検出速報\(国立感染症研究所\)](#)

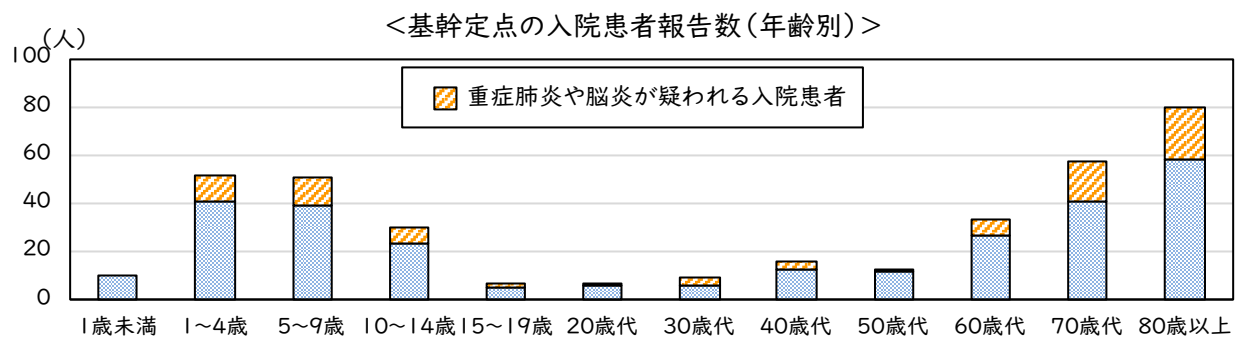
【入院サーベイランス】

市内基幹定点医療機関^{※6}におけるインフルエンザ入院患者は、第13週は10人の報告があり、今シーズンは現在までに累計365人(10歳未満113人、10歳代37人、20歳代7人、30歳代9人、40歳代16人、50歳代13人、60歳代33人、70歳代57人、80歳以上80人)です。

入院時の診療内容(ICU入室、人工呼吸器の利用、頭部CT検査、頭部MRI検査、脳波検査を実施)で重症肺炎や脳炎が疑われる患者は、現在までに累計で84人(うち第13週報告数は2人)です。



※6 基幹定点:患者を300人以上収容する病院(小児科医療と内科医療を提供しているもの)の中から、地域ごとに指定された医療機関のことで、市内には4つの基幹定点があります。



※ 小数点以下第2位を四捨五入するため、計と内訳の合計が一致しない場合や構成比の内訳の合計が100%にならない場合があります。

* 参考リンク

近隣自治体の流行状況

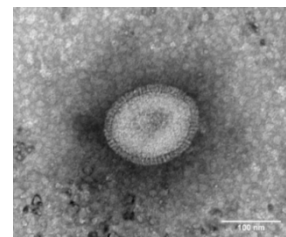
- [神奈川県](#)
- [川崎市](#)
- [東京都](#)

全国の流行状況

- [国立感染症研究所](#)

インフルエンザウイルスの
電子顕微鏡写真(6万倍)

撮影:
横浜市衛生研究所



今後は報告数や型の検出状況に応じて、不定期で発行いたします。毎週の流行状況は、[横浜市感染症情報センターホームページ](#)に掲載している「最新の感染症発生状況(横浜市内)」の「週報」の「定点情報」をご参照ください。

【お問い合わせ先】 横浜市衛生研究所感染症・疫学情報課 TEL 045(370)9237
横浜市医療局健康安全課 TEL 045(671)2463