

## 《横浜市感染症臨時情報》風しん第2報

### 引き続き風しんの報告が増加しています

#### 【概況】

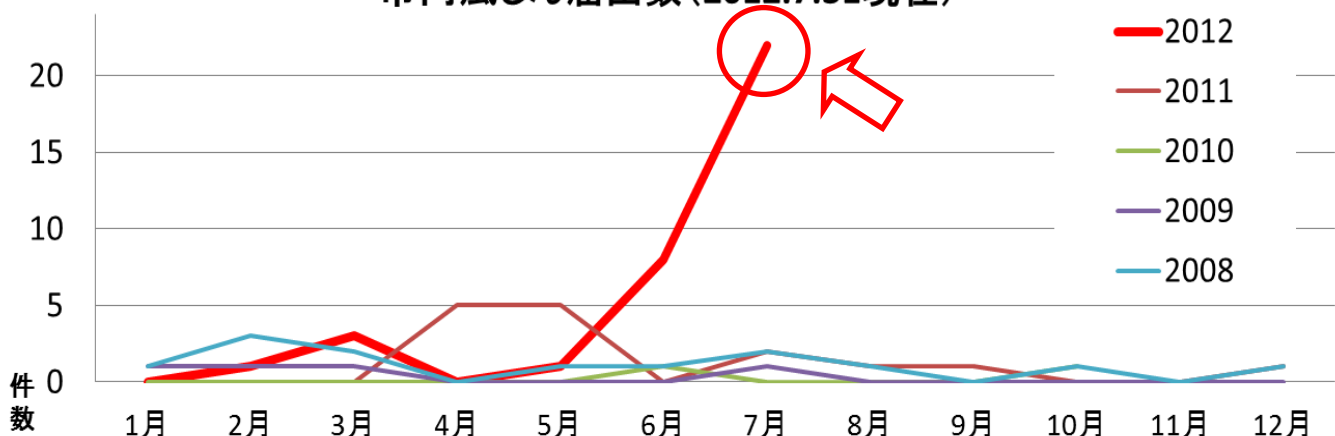
横浜市内における風しん<sup>※1</sup>の届出が引き続き増加しており、7月31日現在で既に昨年1年間の約2.3倍(35件)となっています。**流行の中心は予防接種歴が無い、あるいは不明の30～40歳代の男性**ですが、10歳代、20歳代でも報告されています。風しんの免疫を持たない女性が妊娠中(特に妊娠初期)に感染すると、白内障、先天性心疾患、難聴を主な症状とする先天性風しん症候群<sup>※2</sup>の児が生まれる可能性があります。**流行を抑えるためには女性だけでなく、男性の予防接種も重要です。**

※1 風しんについて <http://www.city.yokohama.lg.jp/kenko/eiken/idsc/disease/rubella1.html>

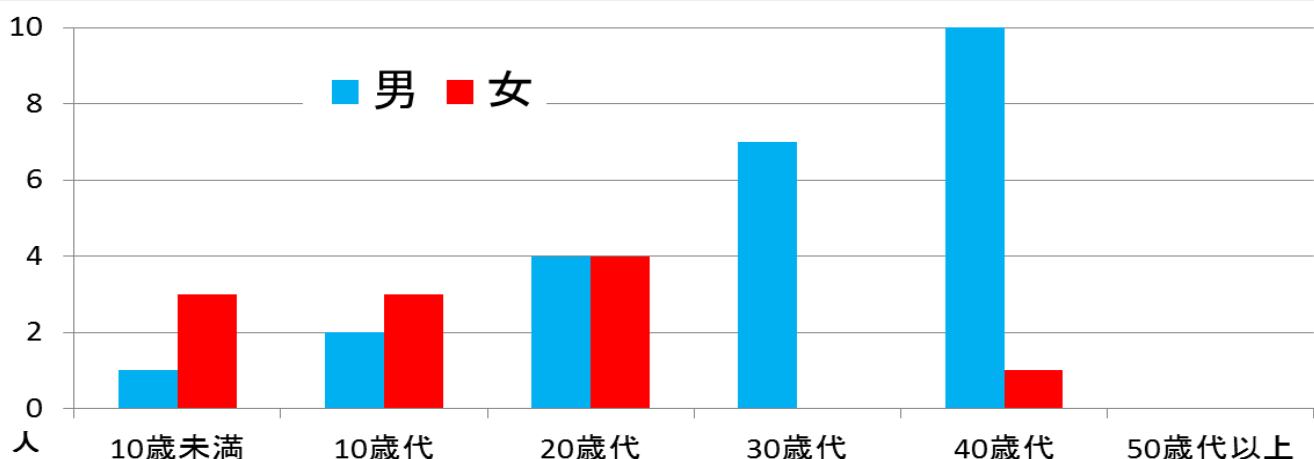
※2 先天性風しん症候群について <http://www.city.yokohama.lg.jp/kenko/eiken/idsc/disease/crs1.html>

- 1 市内流行状況:7月31日現在で35件と、最近5年間で既に最も多くなっており、特に6月下旬以降急激に増加しています。現在も報告が続いていることから、今後もさらなる増加が予想されます。

市内風しん届出数(2012.7.31現在)

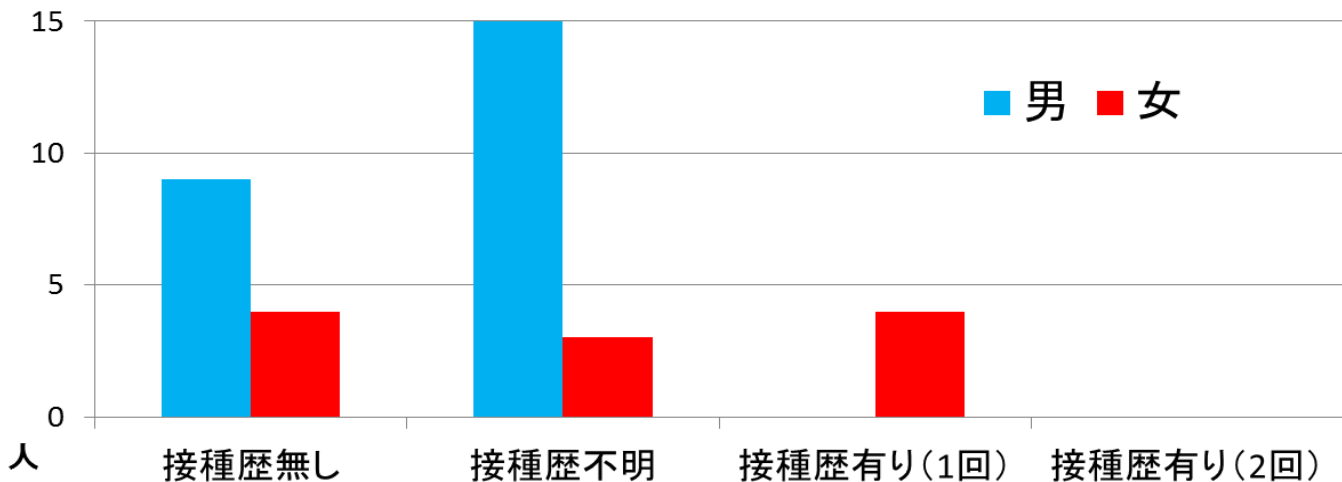


- 2 届出患者の性・年齢別状況:30～40歳代の報告数が多く、そのほとんどが男性94.4%(18件のうち17件が男性)です。また、20歳代以下でも報告されています。



女子のみが定期予防接種の対象とされていた世代

3 予防接種の接種状況: 予防接種歴(1回)が確認されたのは女性4名のみで、他はすべて予防接種歴が無いか、不明でした。**特に、男性では全例予防接種歴が確認されませんでした。**



#### 4 風しんの予防接種について

○**定期予防接種**(風しんは、予防接種法による定期予防接種の対象疾病です。)

現在実施している定期予防接種では、「麻しん・風しん混合ワクチン」(MR ワクチン)を2回接種します。標準的な接種期間は以下のとおりです。

- 1期: 1歳以上2歳未満
- 2期: 5歳から7歳未満で小学校就学前1年間
- 3期: 13歳となる日の属する年度(中学1年生相当)
- 4期: 18歳となる日の属する年度(高校3年生相当)

(3期及び4期は、既接種1回のみの方を対象とした平成25年3月31日までの時限的措置です。)

麻しんは感染力が強く、重症になります。麻しん撲滅のためにもMRワクチンで受けましょう!

○**任意予防接種**

・風しんの定期予防接種は昭和52年から開始されましたが、当時は対象が中学生の女子のみであったため、現在30歳代後半以上となる男性は定期予防接種の機会がありませんでした。また、平成6年に予防接種法が改正された際、男女ともに接種対象になりましたが、現在の20歳代から30歳代前半の男性の接種率は低く、これらのことが現在の流行に影響していると考えられます。妊娠中の女性が風しんに感染し、生まれてくるお子さんが先天性風しん症候群になることを防ぐため、周囲の大人(特に男性)が予防接種を受けることが大切です(任意予防接種となります)。

・自分と家族、周りの人々を風しんから守るためにも、風しんの予防接種を受けましょう。また、麻しんの免疫を確実にする効果もありますので、麻しん・風しん混合ワクチン(MR ワクチン)での接種をお勧めします。

・妊婦が風しんの予防接種を受けることはできません。ワクチン接種後は2か月間の避妊が必要です。

#### 5 その他風しんについて

風しん Q&A(国立感染症研究所)

<http://www.nih.go.jp/niid/ja/rubellaga.html>

風しん対策の更なる徹底について(厚生労働省通知 平成24年7月19日)

<http://www.mhlw.go.jp/bunya/kenkou/kekaku-kansenshou21/h24-0719-01.html>

横浜市感染症情報センター

<http://www.city.yokohama.lg.jp/kenko/eiken/idsc/>

国立感染症研究所感染症情報センター

<http://www.nih.go.jp/niid/ja/diseases/ha/rubella.html>

【お問い合わせ先】横浜市健康福祉局健康安全課

横浜市衛生研究所感染症・疫学情報課

TEL 045(671)2463

TEL 045(754)9816