

お知らせ

引っ越しや就職、退職に伴う手続

詳細は市ホームページで確認してください



◆住所異動(引っ越し)の手続……………2階 21番窓口

		届出期間	手続
転出	市外へ	引っ越し日の前後14日以内	転出届を提出して「転出証明書」を受け取る (新住所地で転入届の提出が必要)
	市内の他区へ	港北区役所での手続は不要 (新住所地で転入届の提出が必要)	
転入	市外から	引っ越し日から14日以内 ※引っ越し前は届出不可	転入届を提出 ※今まで住んでいた市区町村で発行した「転出証明書」の原本を持参
	市内の他区から	転入届を提出	
区内転居	区内での引っ越し	転居届を提出	

※国外からの転入、国外への転出も手続が必要です

▶手続に必要な物

- ・本人確認書類(運転免許証・パスポート・在留カード・マイナンバーカードなど)
- ・通知カードまたはマイナンバーカード
- ・住民基本台帳カード(持っている場合のみ)
- ・委任状(本人以外による届出の場合のみ)
- ・戸籍謄本と戸籍の附票(国外から転入する日本人のみ)

※詳細は電話か市ホームページで確認してください

◆国民年金の手続……………2階 25番窓口

手続が必要な場合	必要な物
退職などで、国民年金に加入するとき	退職日の分かる書類(退職証明書や離職票など)、年金手帳、印鑑(スタンプ式不可) ※退職日と同月に再就職する場合は手続不要

※就職などで、勤務先の厚生年金などに加入するときは、区役所での国民年金の手続は不要です。勤務先での手続となります

◆医療費助成などの手続……………2階 26番窓口

住所や健康保険が変更になったときは、小児医療証・重度障害者医療証・福祉医療証・限度額適用認定証の変更手続が必要です。

◆国民健康保険の手続……………2階 27番窓口

手続が必要な場合	必要な物
就職などで、勤務先の健康保険に加入したとき	勤務先の健康保険証(被扶養者分含む)、国民健康保険証、印鑑(スタンプ式不可)
退職などで、国民健康保険に加入するとき	健康保険の資格喪失証明書、本人確認書類(運転免許証・パスポート・マイナンバーカードなど)、通帳かキャッシュカード、銀行印

※退職の場合、勤務先の健康保険の任意継続制度もあります。勤務先が加入していた健康保険組合に問い合わせてください

第2・4土曜(9時～12時)の取扱業務

- 戸籍の届出(婚姻・出生届など)、戸籍謄本・抄本の発行、住所異動の届出、住民票の写しの発行、印鑑登録、印鑑証明書の発行、マイナンバーカード交付(事前予約制)など
- 国民健康保険、医療費などの助成、国民年金の届出など
- 母子健康手帳の交付、児童手当の申請・受付

※他都市や他機関(年金事務所など)への照会を含む業務、住民基本台帳ネットワークに係る業務、一部書類の発行など、取扱できないものもあります。事前に問い合わせてください

お知らせ

狂犬病予防注射の出張会場

生後91日以上の飼い犬は、登録と毎年1回の狂犬病予防注射が義務付けられています。鑑札と注射済票を飼い犬に着けましょう。

一部会場の変更と費用の改定(消費税改定による)があります。間違いのないよう注意してください。

旧会場	→	新会場
城郷小学校	→	鳥山池公園
下田小学校	→	下田町四丁目公園
新田農協前 バス停横駐車場	→	新吉田さんかく公園

4月	時間	会場 ☆は新会場	所在地
7日(火)	午前	鳥山池公園 ☆	鳥山町190-1
9日(木)	午前	菊名池公園(プール管理事務所前)	菊名1-8-1
	午後	篠原八幡神社	篠原町2735
15日(水)	午前	新吉田さんかく公園 ☆	新吉田東8-26
	午後	新田緑道(新羽ポンプ場付近)	新羽町758付近
18日(土)	全日	区役所中庭	大豆戸町26-1
21日(火)	午前	いなげや横浜綱島店駐車場	綱島西4-12-18
	午後	箕輪町公園	箕輪町2-18
23日(木)	午前	下田町四丁目公園 ☆	下田町4-1
	午後	高田研修所(高田天満宮内)	高田西3-25-2

時間 午前:10時～12時、午後:13時30分～15時

全日:10時～12時・13時30分～15時

対象 生後91日以上の飼い犬

費用 3,650円(新規登録の場合、別途登録手数料3,000円)

持ち物 狂犬病予防注射済票交付申請書(新規は不要)

注意事項 ・駐車場はありません ・荒天中止



鑑札



狂犬病予防注射済票



飼い主の3大義務

- 1 登録
- 2 毎年1回の狂犬病予防注射
- 3 鑑札と注射済票の装着

鑑札と注射済票を飼い犬に着けよう



環境衛生係 ☎ 540-2373 ☎ 540-2342

お知らせ

港北区ミズキーのおへや



ホームページはこちら

着ぐるみ無料貸出

ミズキーの着ぐるみを無料で貸し出しています。地域の祭りや運動会など、各種イベントで使用できます。ミズキーが皆さんの活動を熱く応援します!

※内容により貸出できない場合があるので事前に相談してください



バルーンタイプ

ウレタンタイプ

ペーパークラフトやぬりえも公開中!



イラストの使用

イラストは72種類あります! 使用の際は「使用手続きフローチャート」を確認してください。

新ポーズが増えているよ



お知らせ

小型家電も 資源としてリサイクル

こうぼく
スリム
3R夢通信



「ヨコハマ3R夢」
マスコットイーオ

引っ越しで出た不要な小型の電化製品。大切な資源をごみにしないために、小型家電回収ボックスに出してリサイクルしませんか。



小型家電
回収ボックス

対象

回収ボックスの投入口(30センチメートル×15センチメートル)に入る、電気・電池で動作する製品

例) 携帯電話、デジタルカメラ、ゲーム機、パソコン
※電池類を外し、個人情報情報は消去してから回収ボックスに入れてください

区内回収場所

- 区役所1階風除室
- 資源循環局港北事務所
- 篠原地区センター
- アピタ横浜綱島店

ボックスに入らないものは?

プラスチック製のものは「燃やすごみ」へ。ただし一番長い辺が50センチメートル以上(金属製品は30センチメートル以上)のものは「粗大ごみ」です。

※テレビ、エアコン、洗濯機、冷蔵庫は家電リサイクル法が適用されるので、販売店か横浜家電リサイクル推進協議会(☎0120-014-353)にお問い合わせください

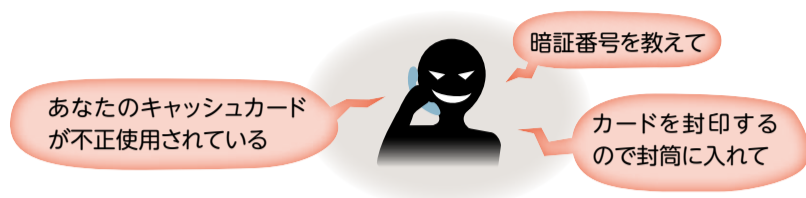
☎ 資源化推進担当 ☎ 540-2244 ☎ 540-2245

お知らせ

キャッシュカードをだまし取る詐欺に注意

「カードを預かる」 「カードを封印」はサギ

警察官や百貨店店員、役所職員などをかたり電話をかけた後に、自宅を訪れ、目を離れた隙に偽物のカードが入った封筒とすり替え、本物のカードをだまし取る詐欺が増えています。



あなたのキャッシュカードが不正使用されている

暗証番号を教えて

カードを封印するので封筒に入れて

ポイント

- ① 常時、留守番電話に設定しましょう
- ② 迷惑電話防止機能付き電話機への変更がおすすめです

区内の振り込め詐欺発生状況(2019年)

発生件数	被害総額
74件	約1億1,800万円

うちキャッシュカードをだまし取る詐欺は35件でした。

☎ 地域活動係 ☎ 540-2234 ☎ 540-2245

お知らせ

運転免許証を返納した人へ

商店街でおトクに買い物

運転免許証返納時に発行できる「運転経歴証明書」(有料)を区内商店街の店舗で提示すると、総菜やデザート等のプレゼントや、商品の割引など、**おトクなサービス**が受けられます。



店舗一覧やサービスの詳細はこちら



このステッカーが目印!



☎ (サービスについて) 地域活動係 ☎ 540-2234 ☎ 540-2245
☎ (運転経歴証明書について) 港北警察署 ☎ 546-0110

連載 2020年港北区に

英国代表チームがやって来る!

英国代表チーム
応援WEBサイト
「GO GB 2020」
も更新中!



英国事前キャンプに向けて、慶應義塾大学の学生に寄稿いただきます。



KEIO 2020 project

東京2020オリンピック・パラリンピックにおいて、区内にある慶應義塾大学日吉キャンパスは、英国代表チームの事前キャンプ地となります。

区民の皆さんが大会をより身近に楽しめるように、慶應義塾大学でサポートを行う学生プロジェクト「KEIO 2020 project」が情報を届けます。

英国へ視察に行ってきました!

2019年11月、英国代表チームのサポートに向けて学びを深めるため、英国視察をしました。今回、特に感じたのは「アスリートファースト(競技者を第一に)」という考え方が、受け入れる側に求められているということです。

選手は大会で結果を残すために来日します。彼らが母国にいるときと同様にリラックスして競技に臨めるように、英国国旗をたくさん飾るなどのアイデアもいただきました。

おもてなしの心を持ち、皆さんも私たちと一緒に、英国国旗で日吉を盛り上げていきましょう。



視察の様子

☎ 企画調整係 ☎ 540-2230 ☎ 540-2209

連載

港北昔ばなし紙芝居

たまたまばこ

名馬『いけずき』と 馬頭観音さま

鎌倉幕府の御家人として名高い佐々木高綱とその愛馬「いけずき」が活躍した、宇治川の合戦を描いています。



「名馬『いけずき』と馬頭観音さま」

【作者コメント】

歴史的に有名な佐々木高綱が大切にしていた名馬「いけずき」が、鳥山で亡くなり、墓として馬頭観音堂が建てられました。皆さんに知ってもらいたくて紙芝居にしました。



作者の
川上 あき子さん

創作紙芝居55作品は、港北図書館や大倉精神文化研究所附属図書館、区民活動支援センターなどで閲覧・貸出しています。上演の依頼も受け付けています。

☎ 区民活動支援センター ☎ 540-2246

健診などの日程

申込制は電話で申込が必要です

*詳細は、各家庭に配布している「福祉保健センターからのお知らせ」もご覧ください
*基本健康診査は、各医療保険者が「特定健康診査」もしくは「健康診査」として実施します

こども家庭係 ☎ 540-2340 ☎ 540-2426

乳幼児健診 当日直接区役所へ

- 4か月児 ▶ 3月13日・27日、4月10日(金) 9時～9時45分受付
- 1歳6か月児 ▶ 3月12日・19日・26日、4月2日(木) 9時～9時45分受付
- 3歳児 ▶ 3月17日・24日、4月7日(火) 12時45分～13時30分受付

歯つらつ1歳歯みがき教室 申込制(3月16日～)、区ホームページでも申込可

親子でむし歯予防の話や歯磨き実習、むし歯菌チェック 10時～、13時30分～、区役所
2019年3月、4月、5月生まれ:4月28日(火)

乳幼児(未就学児)・妊産婦(産後1年未満)歯科相談 申込制(受付中)

歯科健診や相談、歯磨きのアドバイス、区役所
4月1日(水) 乳幼児:13時15分～14時30分受付 妊産婦:14時30分受付

健康づくり係 ☎ 540-2362 ☎ 540-2368

生活習慣改善相談 申込制(受付中)

子どもの小食や偏食、大人の生活習慣病(高血圧・脂質異常・糖尿病など)の個別相談、1時間程度
3月11日(水)・16日(月)・19日(木)、13時30分～、14時30分～、15時30分～、区役所

7～8か月児の離乳食教室 当日直接会場へ

離乳食の進め方や作り方、試食。離乳食が1日2回程度食べられる7～8か月児、子ども用スプーン・エプロン・手拭きタオル・飲み物、離乳食手帳(4か月健診で配布)持参 1人1回まで 受付:10時～
3月16日・30日(月)、4月3日(金)、区役所

禁煙相談 申込制(受付中)

個別相談と呼気中一酸化炭素濃度測定。申込時に日時調整、区役所