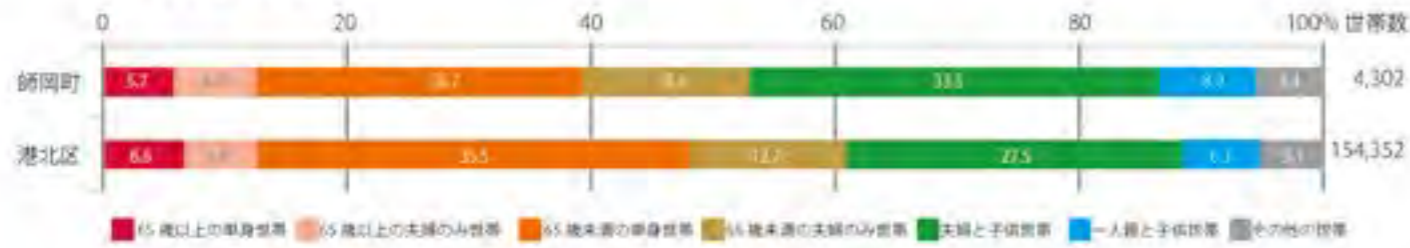


資料出典
 ※1) 2010年国勢調査
 ※2) 住民基本台帳 2016年9月現在
 ※3) 平成20年横浜市建築局都市計画基礎調査(地図情報レベル2500)
 ※4) 横浜市地形図複製承認番号 平29建都計第9013号

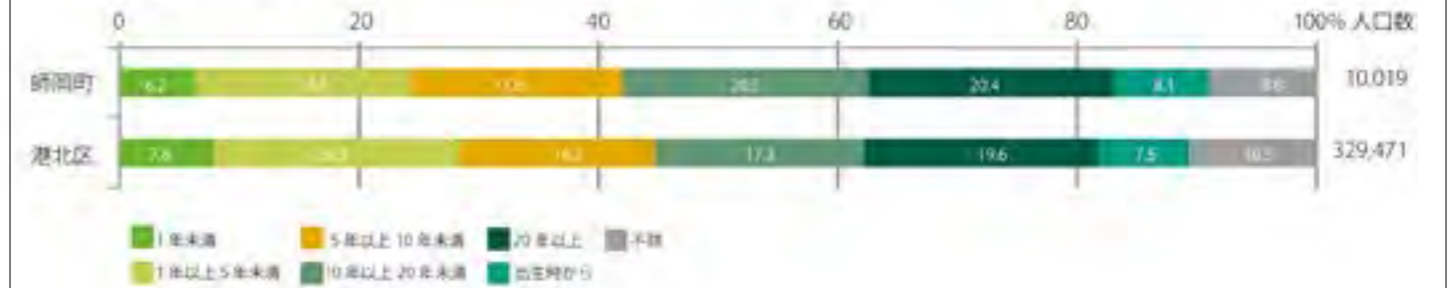
町丁別の世帯の形



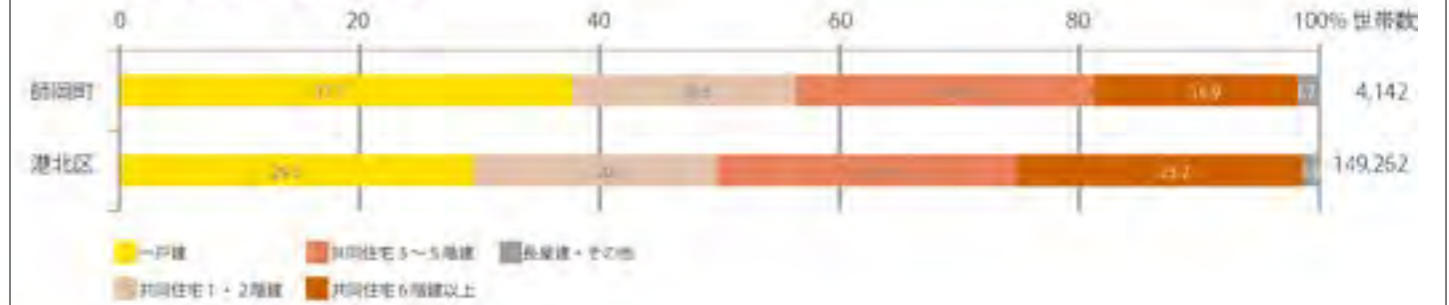
町丁別の住宅のタイプ



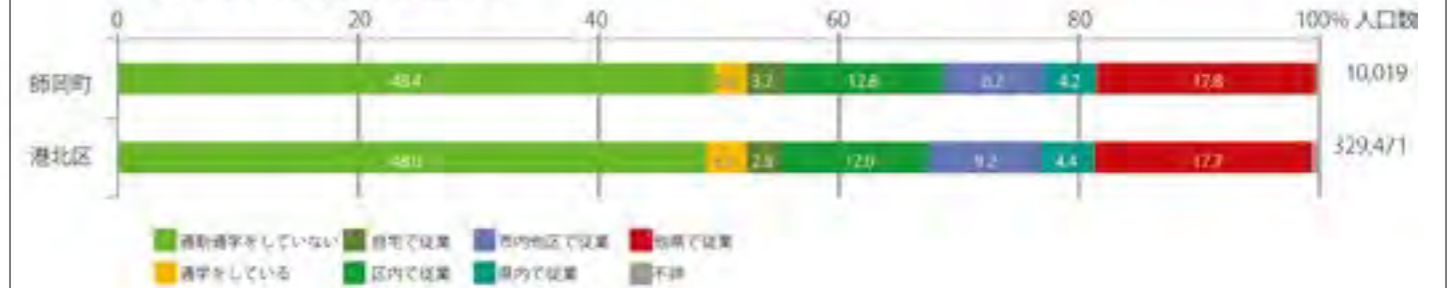
町丁別の居住歴



町丁別の住宅の建て方

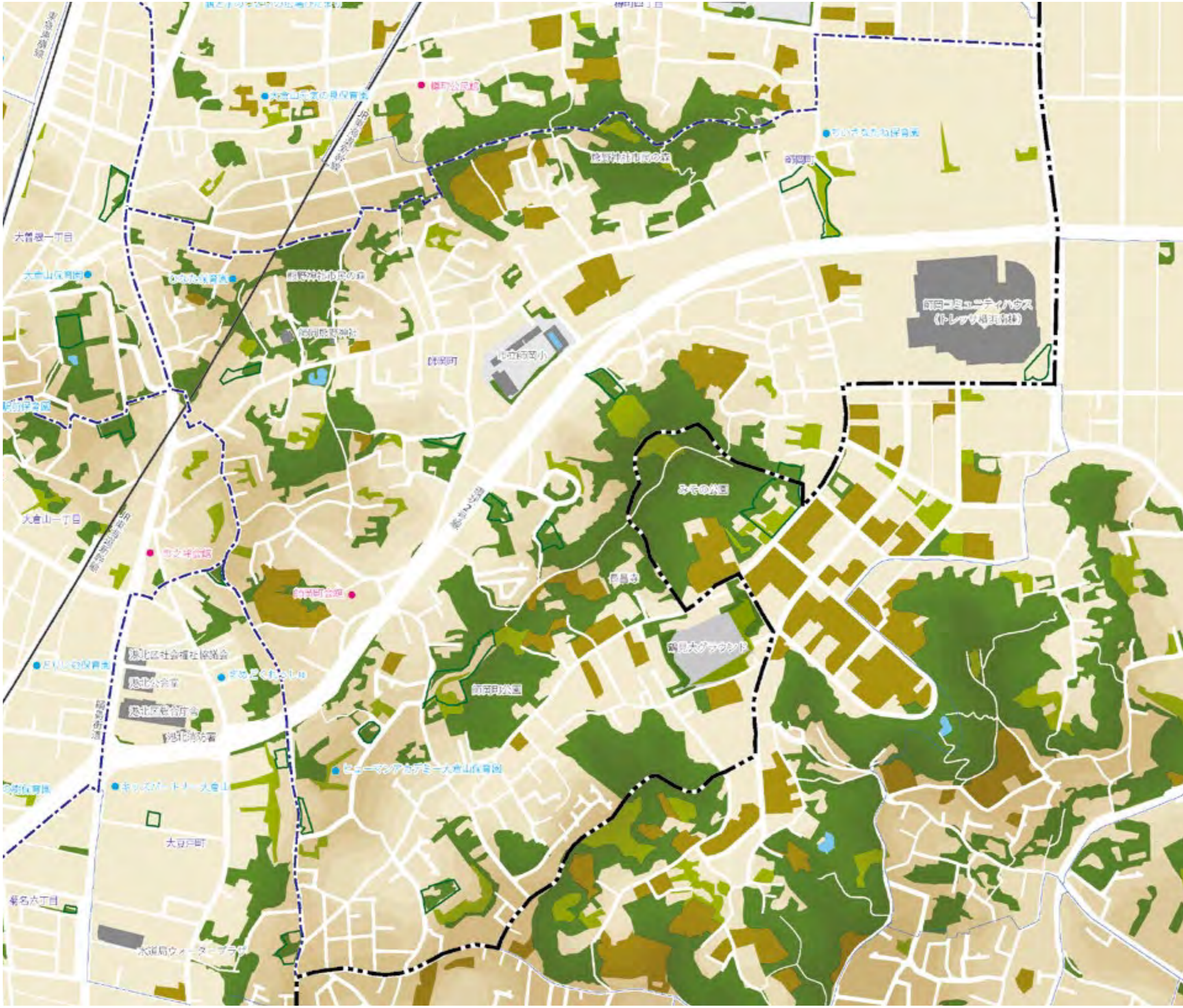


町丁別の昼間の滞在状況



師岡地区の生活環境

1/5,000



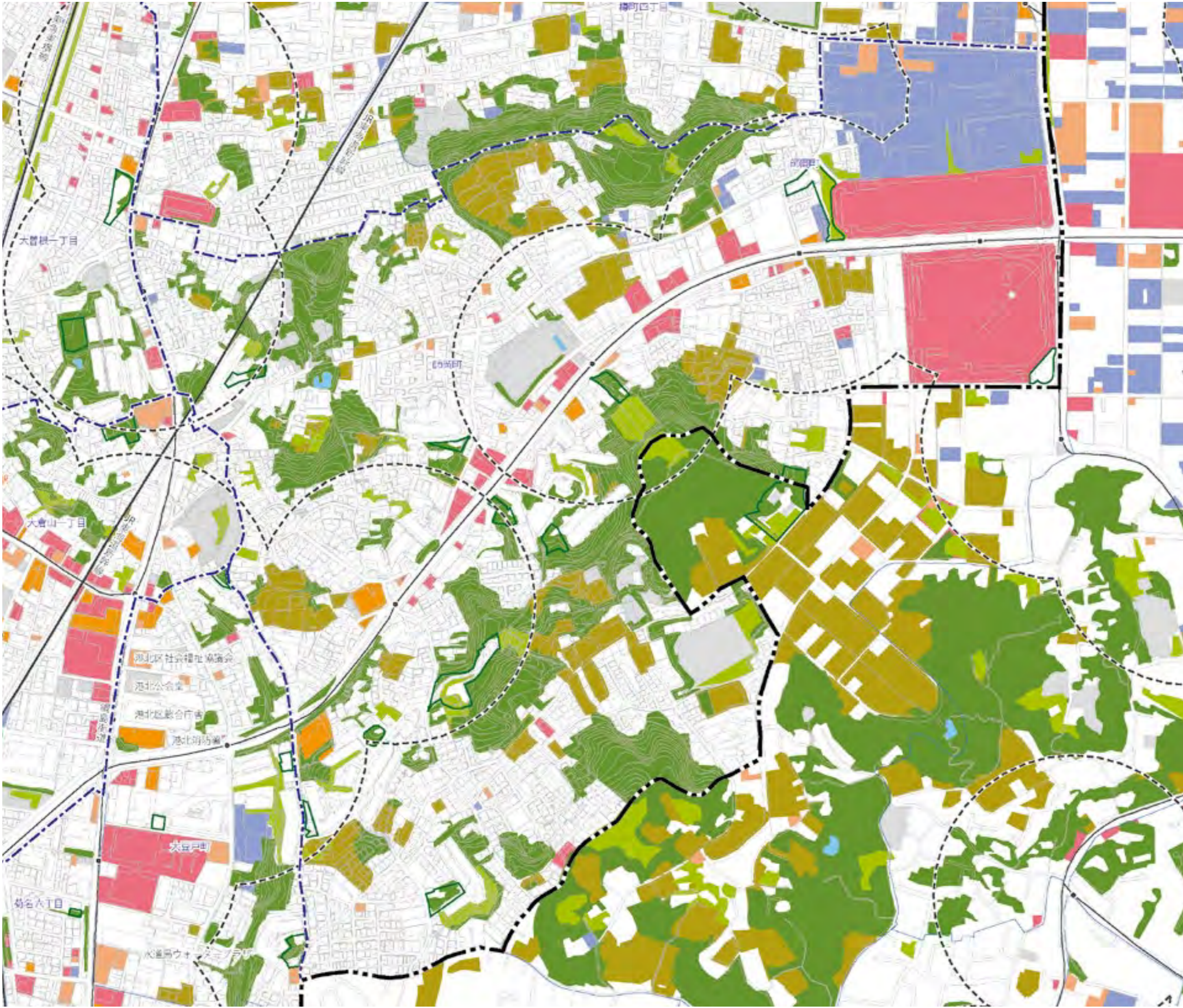
水と緑の分布	主要な施設
■ 樹林地	● 自治会町内会館
■ 農地	● 保育園・幼稚園など
■ 草地	■ 公共公益施設
■ 河川	□ 公園・広場・遊歩道
□ 公園・広場・遊歩道	
— 鉄道	標高 (m)
— 駅	5
— 区界	10
— 地区界	15
— 町丁界	20
	25
	30
	35
	40
	45



- 資料出典
- ※ 1) 平成 20 年横浜市建築局都市計画基礎調査データ (地図情報レベル 2500)
 - ※ 2) 平成 26 年第 10 次緑地環境診断調査
 - ※ 3) バス停バスルート平成 22、23 年国土数値情報
 - ※ 4) 横浜市地形図複製承認番号平 29 建都計第 9013 号
 - ※ 5) 自治会町内会館 2016 年 12 月現在
 - ※ 6) 保育園幼稚園など平成 28 年度現在

師岡地区の土地利用

1/5,000



- | | |
|---------------|------------------|
| 水と緑の分布 | 産業的主な土地利用 |
| 樹林地 | 商業用地 |
| 農地 | 業務用地 |
| 草地 | 工業用地 |
| 河川 | 文教厚生用地 |
| 公園・広場・遊歩道 | |
| 鉄道 | |
| 駅 | |
| バス停から200m | |
| 区界 | |
| 地区界 | |
| 町丁界 | |



資料出典
※1) 平成20年横浜市建築局都市計画基礎調査データ (地図情報レベル2500)
※2) 平成26年横浜市環境創造局第10次緑地環境診断調査
※3) バス停バスルート平成22、23年国土数値情報
※4) 横浜市地形図複製承認番号平29建都計第9013号