

第1回 ガイドさんと歩く 花と木と歴史と文化を知るウォーキングツアー

裏道を辿り 新吉田の丘陵を巡る旅

実施日：令和6年9月28日（土）

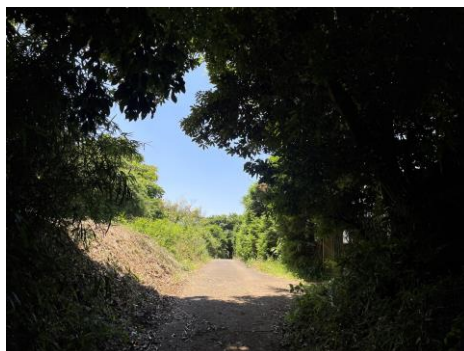
午前9時30分 市営地下鉄グリーンライン高田駅集合、参加費：無料

高田駅から早淵川を渡るとそこは新吉田。

幹線道路から裏道に入り丘陵地帯へ。果実や野菜を作る農園や木々が生い茂る緑豊かな風景が広がります。ここが横浜？って思うような光景も。道端の草木を楽しみながら、この地域の歴史と文化に思いを馳せる旅。あなたもでかけてみませんか。



高田駅から歩き始めて間もなく、梨農園が並んだ一带に、可愛い石像がたくさん置かれている浄泉寺があります



火渡り修行で知られる円応寺の横の坂道を上ると、木立に覆われた道の向こうに緑豊かな光景が見えてきます



ツアーの中盤、果樹や野菜の農園地帯がある新吉田の奥深く、なんだか遠くへ来てしまったような風景が続きます

コース：高田駅→早淵川→浄泉寺→円応寺→新吉田杉山神社→森農園→果樹畑などが広がる一带→竹藪の脇を抜け→北新羽が見渡せる坂道→新羽新吉田せせらぎ緑道→新羽杉山神社→西方寺（行程：約4.8キロ、12時頃解散予定）

募集人数：60人（応募者が多数の場合は抽選とさせていただきます）

応募締切：9月12日（木）

応募方法：インターネットで応募ページ（右のQRコード）からお申し込みください。検索の場合は、港北区役所のホームページで「花と木ツアー」と検索し、検索結果から当該ツアーをみつけてください。応募ページへは、ツアー案内のページから入れます。



お問合せ：電話：045-540-2246 Eメール：ko-center@city.yokohama.jp
港北区区民活動支援センター（電話・Eメールでの応募はできません）

主催：港北区区民活動支援センター（運営受託：港北ボランティアガイドの会）

ガイドさんと歩く 花と木と歴史と文化を知るウォーキングツアー 今後の予定

第2回 秋の草木を探しに小机から新横浜

実施日：令和6年11月19日（火）
集合：午前9時30分 JR横浜線・小机駅
コース：小机駅→小机城址の森→新横浜公園(解散) 行程:約4キロ
※植物インストラクターから草木の説明を聞きながら歩くツアーです

第3回 春満開新羽丘陵から江川せせらぎへ

実施日：令和7年3月27日（木）
集合：午前9時30分 市営地下鉄ブルーライン・新羽駅
コース：新羽駅→西方寺→新羽丘陵公園→専念寺→花光園→新羽
浅間神社→鶴見川→川向しものや公園→江川せせらぎ緑道
→新開橋(解散) 行程:約6.4キロ



港北区花と木のウォーキングマップ

普段、何気なく歩いていると気付かない、でも、ちょっと見渡してみると、区内にはたくさんの魅力ある花と木が息づいています。四季折々の自然を楽しめる5コースを掲載しています。〈港北区花と木のウォーキングマップ〉を手にしながら、区内を歩いてみませんか？

港北区花と木のウォーキングマップ

