

### 日吉エリア

港北オープンファクトリー  
**KOHOKU Open Factory** Map 徒歩経路

1 大塚製靴株式会社

### 高田エリア

2 シュリーマン株式会社

### 樽町エリア

3 有限会社鈴木機械彫刻所 4 株式会社宮川製作所

### 新羽エリア

5 株式会社東京ダイス 6 東洋測器株式会社 7 日本軸受加工株式会社 8 横浜高周波工業株式会社

### モノたまコーナー

7 日本軸受加工(株)食堂 10時半~15時

新羽エリアの企業が作った、技術と遊び心が光るグッズが入ったガチャガチャのカプセル「モノつくりたまご(通称:モノたま)」を設置しています。  
※1回300円、数に限りがあります(100円玉をご用意下さい)

【提供:新横浜テクノヒルズ協同組合】  
そのほか新横浜テクノヒルズ7社の紹介パネル展示や紹介DVD上映も行っています。  
※飲食可能なスペースです(食べ物・飲み物は各自ご持参ください)。 ※ごみの持ち帰りにご協力ください。

#### 参加できる人

小学生以上(ただし、小学生は保護者同伴が必要)

#### 申込方法

電話・ファクス・Eメール・往復はがきにて、必要事項を明記の上、下記申込先まで。  
必要事項:参加者全員住所・氏名・氏名のふりがな・電話番号・年齢・見学希望の会社名(複数希望可)と開始時刻・ファクス番号又はEメールアドレス(中止等の一斉連絡に使用します。)

#### 申込先

(株)旭広告社 港北オープンファクトリー担当  
〒231-0014 横浜市中区常盤町2-19  
電話:045-641-7756 FAX:045-681-2695 Eメール:kof@asahi-ad.co.jp

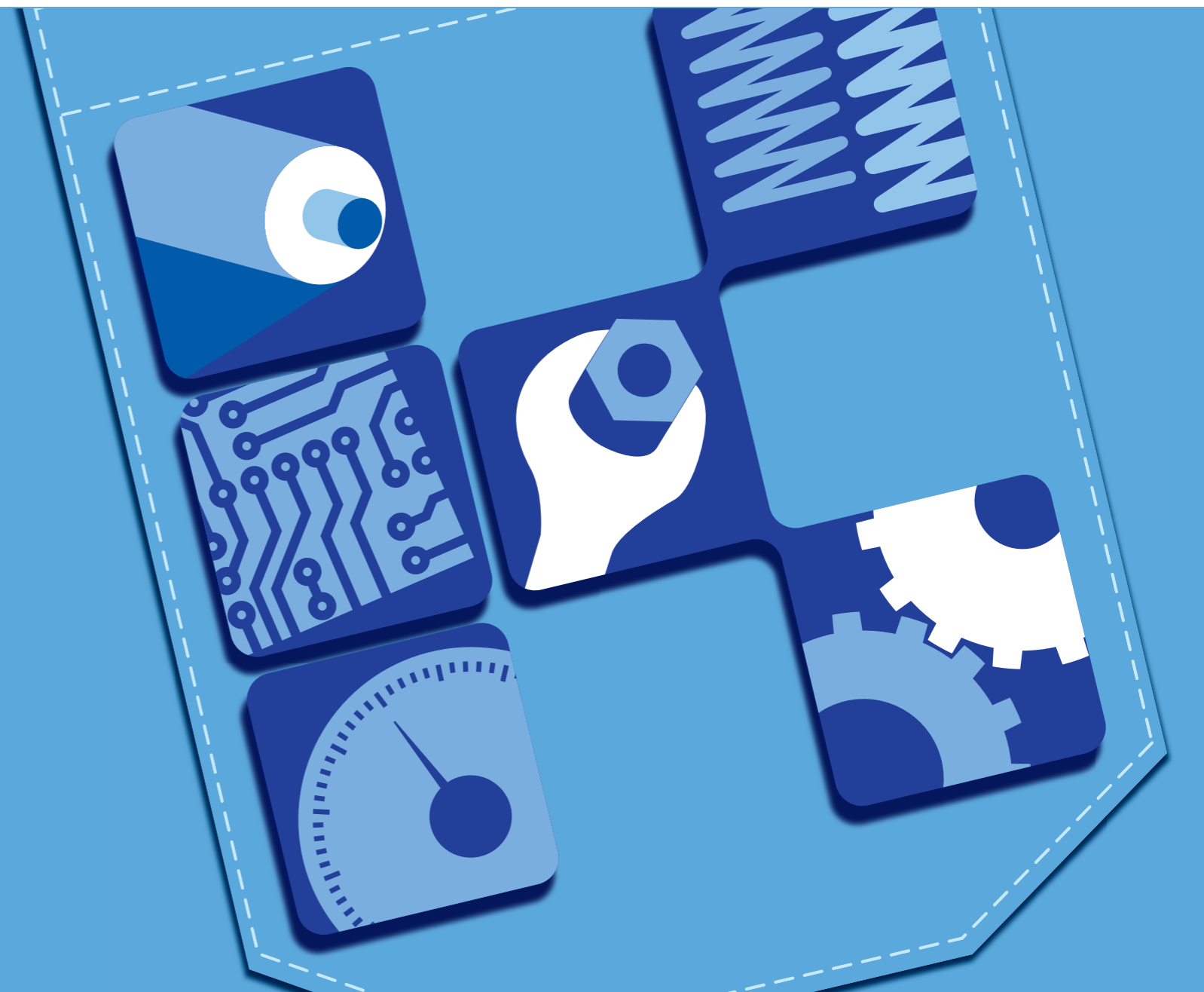
#### 申込期限

日吉・高田エリア(1/17開催)は、平成26年12月18日(木)必着  
樽町エリア(1/31開催)は、平成26年12月26日(金)必着  
新羽エリア(3/7開催)は、平成27年2月18日(水)必着

※同一企業に参加者が多数集中した場合は、選考とし、開催日の2週間前頃までに結果を連絡します。  
※申込締切時点で定員の余裕のある工場は、先着順として受付しますので、締切後でもお気軽に上記申込先までお問合せください。  
※先着順となった会場の申込方法は、電話・ファクス・Eメールに限ります(往復はがきは不可)。

#### 見学にあたって

- 予約した見学先に、開始5分前までに直接お越しください。
- 工場内の許可された場所以外での撮影は禁止します。撮影したい場合は各工場の案内者に直接お尋ねください。
- 見学中にスタッフが見学の様子を写真撮影することがあります。撮影した写真は本事業に係る広報等に使用されることがありますので、予め御了承ください。
- 見学先によって、急な階段や坂道がありますので、お足元にお気を付けてください。
- 移動中は交通ルールを守り、車などに注意して移動してください。
- 駐車場はありませんので、公共交通機関をご利用ください。
- イベントに関する各工場への直接のお問合せはご遠慮ください。



# KOHOKU Open Factory

2015.1.17 Sat./2015.1.31 Sat./2015.3.7 Sat.  
主催:港北区役所

オープン ファクトリー  
港北 OPEN FACTORY とは

港北区には横浜市18区で最も数多くの製造業の事業所がありますが、生産拠点の海外移転、周辺の宅地化など操業環境が厳しくなっていることもあり、その数が減る傾向にあります。規模の大小を問わず、世界トップクラスの技術力を誇る事業所、そして区民にとって身近な働く場。「港北OPEN FACTORY」は、みなさまが普段見ることのできない事業所の「工場」を見学し、今まで知らなかったまちの魅力を発見していただくために開催します。ぜひ御参加いただき、「ものづくりのまち港北」の魅力を体感してください。



日吉  
エリア



大塚製靴株式会社



オーダーメイドの靴型の製作作業

明治5年創業。百貨店オリジナルやオーダーメイドの紳士用革靴を製造しています。伝統的で、重厚感のある「グッドイェウエルト製法」をはじめ、顧客の要望に応じて、様々な製法で靴を作っています。「一足に全社をかけ、それをみんなの靴に広げよう」を方針に、より日本人の足型に合った靴を日々研究しています。

- 時間帯 / 10:00~
- 定員 / 14人

住所：日吉本町4-8-1

高田  
エリア



シュリーマン株式会社



全自動の測定装置

自動車部品やペットボトル容器を測定する機器など、検査装置・精密測定機器の設計から製作までをオーダーメイドで手がけています。測定機器の重要な部品で、測定の基準となる「マスター」を正確に作る技術が強みです。部品の隙間を測る「すさまゲージ」も製作しています。

- 時間帯 / 13:00~、14:00~
- 定員 / 各回15人

住所：高田西1-4-16

樽町  
エリア



有限会社 鈴木機械彫刻所



彫刻機

家電などの試作品、美術館での展示模型、少量生産のロボット部品など、数ミリメートルの部品から4メートルを超える模型まで、年間200種類以上の製品を製作しています。看板などの文字の彫刻も行っており、昔ながらの彫刻機を今も現役で使っています。また、最新3Dスキャナで、3Dデータも作成することができます。

- 時間帯 / 10:00~、13:30~
- 定員 / 各回15人

住所：樽町2-1-66

樽町  
エリア



株式会社宮川製作所



情報通信機器

バスの位置情報が分かる運行管理システムや、ビル・工場の電力エネルギー等の見える化・最適化をサポートするエネルギー管理システム、スマートフォンに搭載する情報通信系アプリの開発など、人と環境に優しい最新の情報通信システムを幅広く開発しています。様々な技術を融合し、お客様に最適な情報システムを提供しています。

- 時間帯 / 10:00~、11:00~
- 定員 / 各回15人

住所：樽町2-1-6

新羽  
エリア



株式会社東京ダイス



超硬合金を加工した製品

昭和23年に目黒区で創業し、平成19年に港北区に移転しました。ダイヤモンド工具でしか削ることができないとても硬い素材の超硬合金の研磨加工、超微細加工を得意とし、その技術を駆使して製作される流体制御製品は自動車工場での車の塗装や食品工場での瓶詰めなどの密閉作業などに使われています。

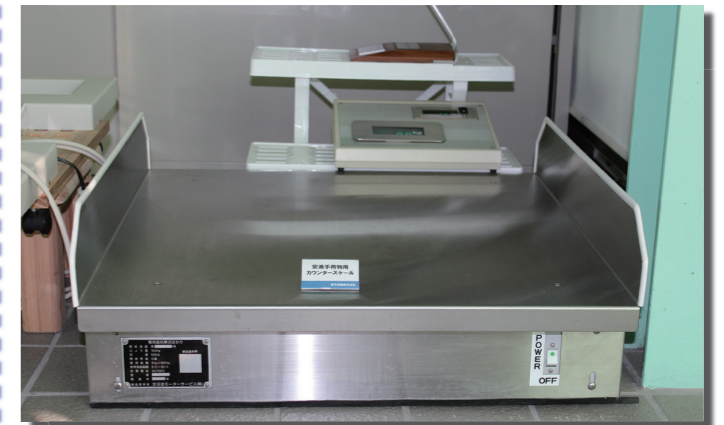
- 時間帯 / 11:00~、13:00~、14:00~
- 定員 / 各回8人

住所：新羽町964-19

新羽  
エリア



東洋測器株式会社



空港での荷物の台はかり

計量計測の総合メーカーとして昭和61年に創業しました。平成23年には、神奈川県より「神奈川県優良工場」の表彰を受けています。寝たまま体重が測れる体重計、リハビリの際の歩行バランスの計測器など医療現場をはじめ、空港での荷物の台はかりなど様々な場所で使われています。

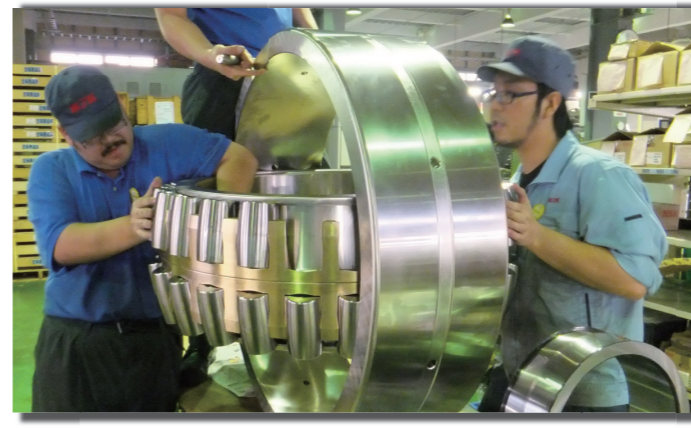
- 時間帯 / 10:00~、11:00~、13:00~
- 定員 / 各回10人

住所：新羽町964-24

新羽  
エリア



日本軸受加工株式会社



ベアリングの製作作業

昭和46年創業。自動車のエンジンや遊園地の観覧車など回転する部分に使われ、様々な機械にとってなくてはならない「ベアリング」。そのベアリングを国内で唯一、オーダーメイドで製作しています。コインサイズから直径125センチメートルまで様々なベアリングを製作しています。航空宇宙や海洋開発、医療など様々な分野の顧客と取引を行っています。

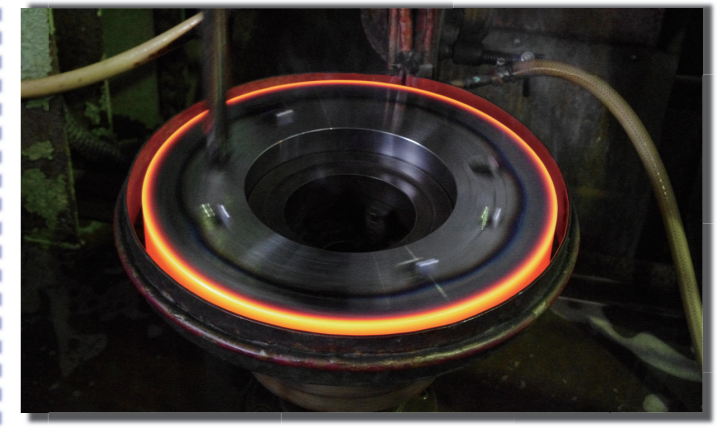
- 時間帯 / 11:00~、13:00~、14:00~
- 定員 / 各回10人

住所：新羽町964-22

新羽  
エリア



横浜高周波工業株式会社



高周波焼入れ

高周波焼入れを専門に港北区区内で昭和44年に創業。高周波焼入れとは、鉄鋼を高周波誘導電流で急速に加熱した後、急速に冷やすことによって表面を硬くし、強靱性・耐摩耗性を得る手法です。横浜高周波工業では、切れ目なく繋ぎのない焼入れができる技術が強みです。自動車部品をはじめ、工作機械部品など様々な部品に使われています。

- 時間帯 / 11:00~、13:00~
- 定員 / 各回10人

住所：新羽町964-17