

特設案内所

小学生以下のお友達には先着で港北区ミズキのツールをプレゼント！

パンフレットの配布やスタンプラリーの景品交換のほか、各会場の見どころや行き方を案内します。お気軽にお立ち寄りください。

設置期間 4月18日(金)～20日(日)
5月16日(金)～18日(日) 10時～16時

設置場所 日吉駅・りそな銀行綱島支店横・大倉山駅



ルート案内ツアー

ボランティアガイドと一緒に会場のお庭を巡ります。参加無料です。

雨天中止の場合は、当日8時までに区ウェブサイト等でお知らせします。

日吉ルート案内ツアー

開催日 4月19日(土)・20日(日)
5月17日(土)・18日(日)

出発時間 各日 <午前コース>10時
<午後コース>13時30分

受付場所 日吉駅特設案内所 **解散場所** 現地

定員 各回先着15名
(出発時間30分前から受付し、**先着順**)

所要時間 約2時間半(徒歩)

ルート パンフレット P.5～6 を確認してください

綱島 花と緑の歴史ツアー

開催日 4月19日(土)、5月18日(日)

出発時間 各日10時

受付場所 りそな銀行綱島支店横特設案内所 **解散場所** 現地

定員 各日先着15名
(出発時間30分前から受付し、**先着順**)

所要時間 約2時間半(徒歩)

ルート パンフレット P.8 を確認してください

大倉山 花と緑の歴史ツアー

開催日 5月17日(土)・18日(日)

出発時間 各日10時

受付場所 大倉山駅特設案内所 **解散場所** 現地

定員 各日先着15名
(出発時間30分前から受付し、**先着順**)

所要時間 約2時間半(徒歩)

ルート パンフレット P.12を確認してください

菊名 花と緑の歴史ツアー

開催日 4月20日(日)、5月17日(土)

出発時間 各日10時

受付場所 菊名コミュニティハウス前 **解散場所** 現地

定員 各日先着15名
(出発時間30分前から受付し、**先着順**)

所要時間 約2時間半(徒歩)

ルート パンフレット P.13を確認してください

横浜の新鮮な野菜と草花を楽しもう！

港北オープンガーデン直売会

港北オープンガーデンの開催日に合わせて、横浜市内で採れた新鮮な野菜や美しい草花の直売会を実施します。地元の農家が丹精込めて育てた旬の野菜や草花を直接購入できるこの機会をお見逃しなく。マイバッグを持って、ぜひお越しください！



日時 4月18日(金)、5月16日(金)
各日11時～13時 ※荒天中止

場所 港北区役所中庭



はまみらい

横浜開港150周年を記念するシンボルの1つとして選ばれ、横浜の未来のさらなる発展を願って名前が付けられました。明るいサーモンピンクの大輪で、よい香りがするバラです。お庭を巡りながら見つけてみてください。



花と緑のまちづくり

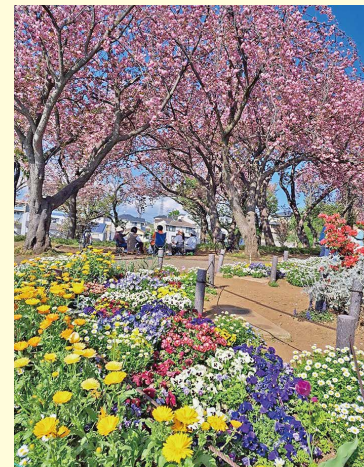
第13回
港北オープンガーデン

KOHOKU
OPEN
GARDEN

2025年
4月18日(金)～20日(日)
5月16日(金)～18日(日)

10時～16時

KOHOKU
OPEN
GARDEN
花と緑のまちづくり



主催 港北オープンガーデン運営委員会／港北区役所

協力 公益社団法人神奈川県宅地建物取引業協会 横浜北支部、
東急電鉄日吉駅、大倉山駅、りそな銀行綱島支店

事務局 港北区役所区政推進課企画調整係 (Tel) 045-540-2229 (Fax) 045-540-2227

詳細はこちら

港北オープンガーデン 検索



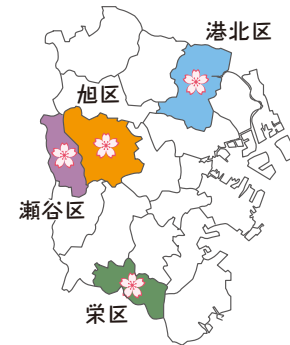
GREEN×EXPO 2027
YOKOHAMA JAPAN

2027年国際園芸博覧会 2027年3月～9月 横浜・上瀬谷

©Expo 2027

花と緑のまちづくり 第13回 港北オープンガーデン

期間 2025年 4月18日(金)～20日(日)
2025年 5月16日(金)～18日(日) 10時～16時



港北オープンガーデンとは

イギリス発祥のオープンガーデンは、地域の人が丹精込めて手入れをしているお庭や花壇を一般の人に開放し、訪れた人との交流を深めながら季節の植物を楽しむイベントです。港北オープンガーデンは、個人のお庭と併せて、商店街や公園、区民利用施設や学校等、ボランティアの皆様が、日頃から手入れをしているコミュニティ花壇を、会場として一緒に巡ることが特徴です。

今年で第13回目を迎え、回を重ねるごとに楽しみにして下さる方も増え、会場のあちこちで、オーナーさんと地域の方々との交流の輪が広がっています。

春爛漫のこの季節、花や緑を楽しみながら、港北区を巡りませんか。

お庭を見学される方へ 6つのお願い



©港北区ミズキ

オープンガーデンは参加会場の皆様のご厚意により成り立っています。マナーを守って見学してください。



庭の入口に掲示されているプレートが目印だよ!

- 1 各会場の公開日を確認の上、訪問してください。
- 2 開催期間中のお庭・花壇の見学は、会場番号のプレートを目印にしてください。
- 3 お庭を傷つけることが無いよう、植物や足元に注意しながら見学してください。
- 4 各会場へは公共交通機関をご利用ください。
- 5 個人宅でのトイレの使用はできません。公衆トイレ等を使用してください。
- 6 お庭(コミュニティ花壇を除く)の写真を撮る時は、お庭のオーナーに声をかけてください。

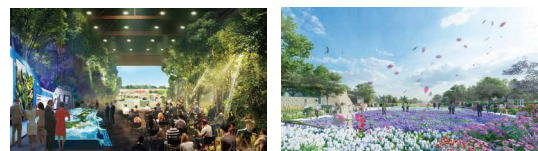
GREEN×EXPO 2027 YOKOHAMA JAPAN

公式マスコットキャラクター トランクトワン

GREEN×EXPO 2027(2027年国際園芸博覧会)は、私たちの生活に大きな影響をもたらす気候変動に着目した、環境と共生し市民の皆様と共につくる「環共」をテーマとする日本で初めての国際博覧会です。自然・人・社会が共に持続するために、地球の限界や脱炭素社会を見据え、「人々の環境への意識や行動は2027年の横浜から変わった」と言われるよう準備を進めていきます。

開催期間 2027年 3月19日(金)～9月26日(日)
開催地 神奈川県横浜市・旧上瀬谷通信施設
テーマ 幸せを創る明日の風景
～Scenery of the Future for Happiness～
開催者 公益社団法人 2027年国際園芸博覧会協会

詳細はこちら



(公社)2027年国際園芸博覧会協会より提供

ガーデンネックレス横浜 Garden Necklace YOKOHAMA

花と緑にあふれる都市「ガーデンシティ横浜」を推進するリーディングプロジェクトとして毎年開催しています。美しい街並みや公園、自然豊かな里山等、横浜ならではの魅力を発信することで多くの方に横浜にお越しいただき、まちの活性化や賑わいの創出につなげます。ぜひ足を運んでみてください。

開催期間 3月19日～6月15日 ※里山ガーデンは5月6日まで
開催地 みなとエリア(横浜駅周辺～みなとみらい地区～関内地区～山手地区)、里山ガーデン
みどころ
①チューリップが楽しめるスポット
▶横浜公園、日本大通り、新港中央広場等
②バラが楽しめるスポット
▶山下公園、港の見える丘公園、山手イタリア山庭園、アメリカ山公園等
③里山ガーデン

詳細はこちら



開催者等
主催:横浜市
運営主体:ガーデンネックレス横浜実行委員会

©ITOON/GN



オープンガーデンの輪

市内各区(各地域)でオープンガーデンが広がっています。花と緑が美しいこの季節、電車に乗って市内で開催されている様々なオープンガーデンを巡りませんか。

旭区 2025 旭オープンガーデン

詳細はこちら



GREEN×EXPO 2027(2027年国際園芸博覧会)の開催と旭区の魅力を皆様にご覧いただくことを目的に、旭区の皆さんが心を込めて手入れをしているお庭や花壇などを紹介し、来場者の皆さんに自由に巡って楽しんでいただくイベント「2025旭オープンガーデン」を開催します。



旭区マスコットキャラクター あさひくん

開催期間 令和7年4月4日(金)～5月11日(日)
特別公開期間 (お庭に入れる特別な6日間) 令和7年4月18日(金)～20日(日)、5月9日(金)～11日(日)、各日10時～15時
開催場所 旭区内50会場(予定)
メインイベント
①特設案内所(10時～15時) ★二俣川駅改札付近・鶴ヶ峰駅連絡通路に設置
★パンフレットの配布、アンケート等を実施
②旭オープンガーデン×よこはまウォーキングポイント スタンプラリー

瀬谷区 瀬谷オープンガーデン 2025

詳細はこちら



個人宅や法人のお庭、愛護会など地域の団体の皆さままで育てていただいている公園の花壇などを巡るイベント「瀬谷オープンガーデン2025」を開催します。



瀬谷区マスコットキャラクター 「せやまる」

開催日 令和7年4月4日(金)～6日(日)、5月9日(金)～11日(日)
自由見学期間 令和7年4月4日(金)～5月11日(日)
開催場所 瀬谷区内63会場(予定)
メインイベント
①特設案内所(10時～15時) 三ツ境駅改札付近・瀬谷駅北口駅前広場に設置
②よこはまウォーキングポイントと連携したスタンプラリー
③ワイルドフラワー摘み取りイベント

栄区 小山台オープンガーデン、風の丘オープンガーデン、桂台地区オープンガーデン、上郷ネオポリス&SDGs推進のまちオープンガーデン

栄区内の花と緑の魅力スポットを紹介するパンフレットの中で、地域のみなさんが主催しているオープンガーデンを紹介しています。

詳細はこちら



栄区いちい川マスコット タッチくん

開催日 各イベントの開催日については、パンフレットで確認してください。
開催場所 栄区内32会場(予定)



横浜市役所アトリウムでの展示

オープンガーデンを開催している旭、港北、栄、瀬谷の4区で、イベントの開催時期に合わせて展示会を実施します。各区の会場の様子を収めた写真やタペストリー等を展示し、市内の各地域の皆様が心を込めて手入れをしているお庭や花壇の魅力を発信します。横浜市役所にお越しの際はぜひお立ち寄りください。

開催日 令和7年4月2日(水)～15日(火) 各日9時～21時

開催場所 横浜市役所1階 展示スペースB (中区本町6丁目50-10)



前回の様子

協賛企業紹介

第13回港北オープンガーデンに協賛していただきました。
応援していただき、ありがとうございました。

悠久1300年の歴史を紡ぐ
横浜の祈願所 関東随一大霊験所 御祭神
もろおかくまのじんじゃ
師岡熊野神社
伊弉那美命 事解之男命 速玉之男命

御社紋 八咫鳥
〒222-0002 港北区師岡町1137
TEL 531-0150 FAX 541-9356

- 厄除招福
- 家内安全
- 商売繁盛
- 交通安全
- 合格祈願
- 病気平癒
- 安産
- 心願成就
- 身体健全
- 工事安全

他諸祈願に応じます

社殿裏手
「令和神苑」せせらぎ「臥龍の瀬」

港北オープンガーデン 全域マップ

花は心の栄養 野菜は体の栄養

サカタのタネ
PASSIⁱⁿ Seed

Instagram: <https://www.instagram.com/sakataseedcorp/>
X (旧 Twitter): <https://twitter.com/sakataseedcorp>

Shin Yokohama
GRACE HOTEL
新横浜グレイスホテル

新横浜駅 徒歩1分 Tel: 045-474-5111
宴会・婚礼・宿泊・レストラン

見学自由
剣道 始めませんか!

山王体育館剣道クラブ
港北区綱島東5-8-8 (株式会社山王内)
担当: 荒巻まで TEL 090-2561-9326

小・中学生向けに
火・木曜日 18:30~20:00 ●月謝 毎月3,000円
土曜日 14:00~15:30

もっと詳しくは **剣道 山王** 検索

お客様応援企業をめざす
城南信用金庫
<https://www.jsbank.co.jp>

(C)2022 SANRIO CO., LTD. APPROVAL NO. L635945

【日曜坐禅会】午前6時~8時半迄
坐禅後、お粥・法話(無料)
状況により中止の場合
がありますので、お問い合
わせの上、ご参加下さい。

曹洞宗 綱島山東照寺
月二回、楽しい講習会
があります。
新規ご参加歓迎です。

東照寺会館
葬儀場として、宗派を
問わずお貸しします。
TEL045-547-8794

◆横浜市港北区綱島西1-13-15 (綱島駅西口より徒歩3分)◆TEL:045-531-1783

奈良造園土木株式会社
代表取締役
青木 洋一
本社 〒222-0033 横浜市港北区新横浜1-13-3
TEL: 045-473-1291 FAX: 045-474-2372
URL: <http://www.narazouen.co.jp>
E-mail: y.aoki@narazouen.co.jp

花・木・お庭のお手入れいたします
企業組合プランツヘルパー **すこつぶ**

TEL: 070-5454-2841
E-mail: wcoschop@gmail.com

すこつぶは、花と緑のお助け隊です

ホームページ

(公社) 神奈川県宅建物取引業協会
横浜北支部

不動産無料相談会開催中!
お問合せ: 045-942-5511

神奈川県宅建協会
「はとっぴい」

お買い物は綱島商店街!

- 防犯カメラで安心・安全の街
- 多彩なイベントで楽しさのある街
- 水と花と彫刻のある美しく住みやすい街

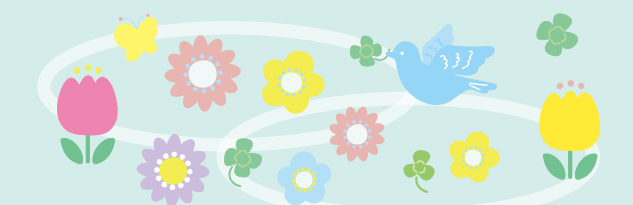
綱島もるねっと 検索 TEL045-531-0828

マスコットキャラクター
つなびちゃん

りそな銀行
RESONA

地域のみなさまと共に歩んでいきます

綱島支店
新横浜支店
たまプラーザ支店
港北ニュータウン支店
綱島支店 妙蓮寺出張所





Google マップで参加会場の
位置を確認できます



※期間外の見学はご遠慮ください。



日吉ルート案内ツアー 各回先着15人

5月17日(土)・18日(日) ※出発30分前から受付

受付：日吉駅特設案内所

10時発

- 101 花ポケット → 102 グリーンアクション → 104 日吉台光幼稚園 →
- 105 地区センター → 106 松の川緑道 → 107 日吉山荘 →
- 108 コンテナガーデン → 109 塚本さん (解散)

13時30分発

- 101 花ポケット → 102 グリーンアクション → 103 GAZEBO →
- 118 めまたさん → 119 金蔵寺 → 120 渡辺さん → 121 野村さん →
- 122 コジマさん → 123 きらら → 124 小泉さん (解散)

日吉ルート案内ツアー 各回先着15人

4月19日(土)・20日(日) ※出発30分前から受付

受付：日吉駅特設案内所

10時発

- 101 花ポケット → 102 グリーンアクション → 105 地区センター →
- 106 松の川緑道 → 107 日吉山荘 → 112 眞福寺 → 113 日吉の森庭園 →
- 114 下田町第二公園 → 115 下田町杉並公園 → 116 柿島さん (解散)

13時30分発

- 101 花ポケット → 102 グリーンアクション → 103 GAZEBO →
- 119 金蔵寺 → 121 野村さん → 122 コジマさん →
- 123 きらら → 125 プラウドシティ → 126 オウカス (解散)

This inset map provides a detailed view of routes 125 and 126. Route 125 (purple) includes 'プラウドシティ日吉中央広場花壇' and 'プラウドシティ日吉'. Route 126 (purple) includes 'オウカス日吉花壇'. The map shows the proximity to Higashi Station and the surrounding residential area.



Google マップで参加会場の
位置を確認できます



※期間外の見学はご遠慮ください。



網島花と緑の歴史ツアー 各回先着 15人

4月19日(土)、5月18日(日) 10時発

受付：りそな銀行網島支店横特設案内所 ※出発30分前から受付

- 203 癒しのガーデン → 202 なごみ花壇 → 207 城南信用金庫 → 東照寺
- 206 網島幼稚園 (4月のみ) → 208 ピーチ花壇 → 218 さわか通り → 219 網島消防出張所
- 220 網島小学校 → 225 吉原さん → 221 真島さん → 211 花香る美容室
- 212 テックテック → 213 飯田家表庭 (4月のみ) → 網島公園 (古墳) (解散)

樽町エリア

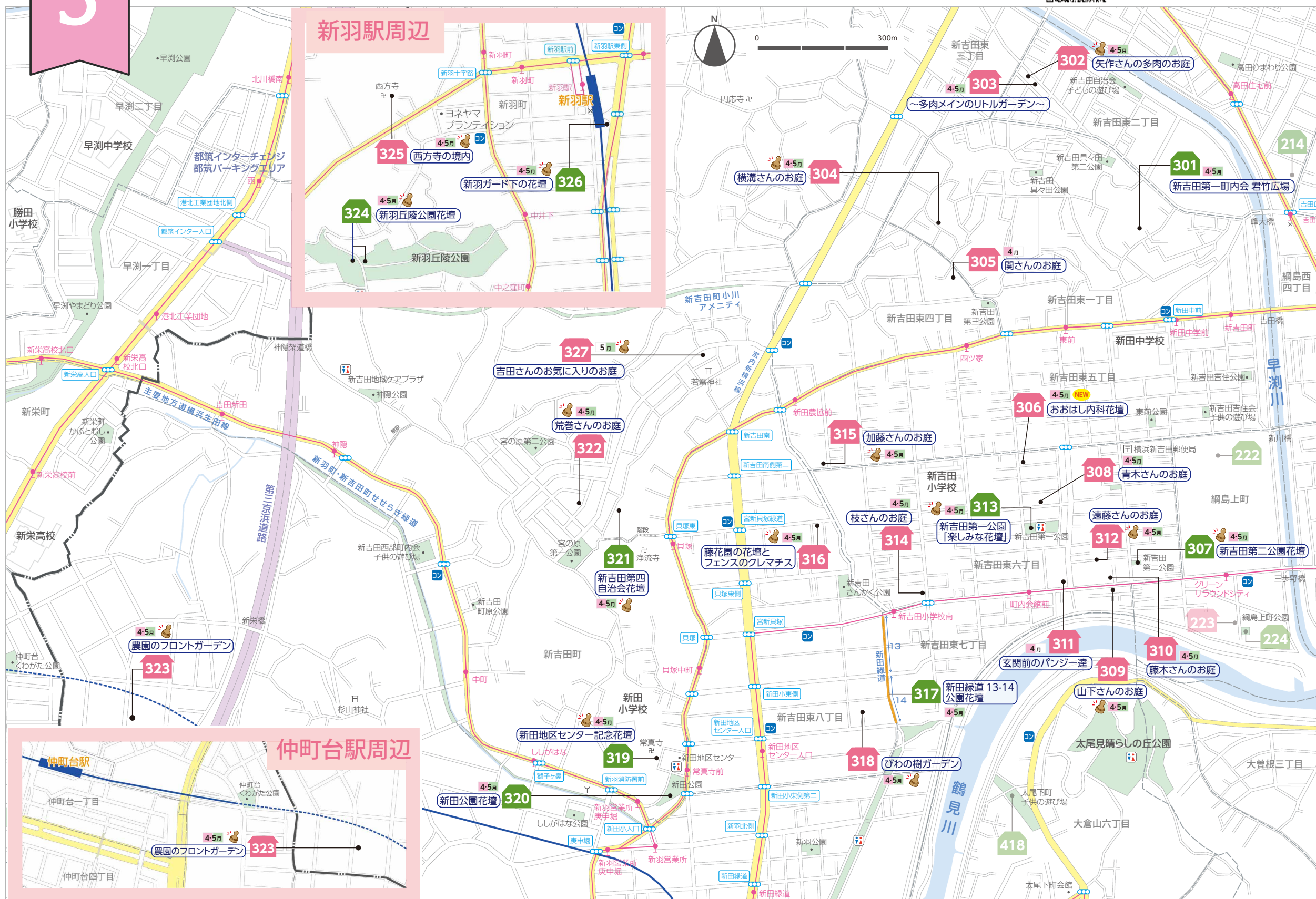




Google マップで参加会場の
位置を確認できます



※期間外の見学はご遠慮ください。



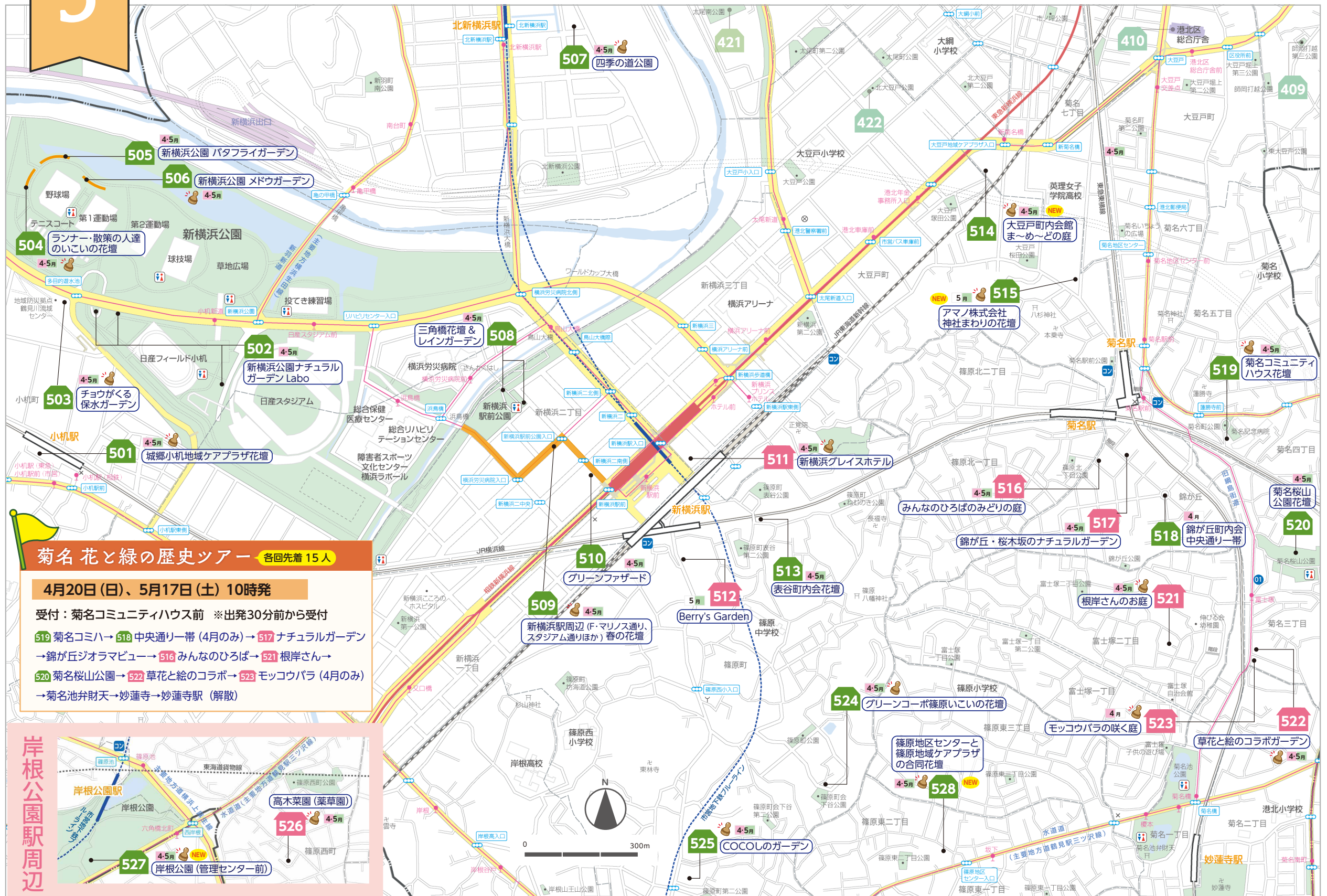


大倉山 花と緑の歴史ツアー 各回先着 15人

5月17日(土)、18日(日) 10時発

受付：大倉山駅特設案内所 ※出発30分前から受付

424 エルム通り → 413 大倉山公園 → 大倉山記念館 → 大倉山梅林 →
 402 あげぼの会 → 403 山本さん → 404 PLANTED → 大曽根第二公園
 → 406 師岡熊野神社 → いの池 → 405 さんげ坂 → 411 市之坪 (解散)



菊名 花と緑の歴史ツアー 各回先着 15人

4月20日(日)、5月17日(土) 10時発

受付：菊名コミュニティハウス前 ※出発30分前から受付

519 菊名コミハ → 518 中央通り一帯 (4月のみ) → 517 ナチュラルガーデン
→ 錦が丘ジオラマビュー → 516 みんなのひろば → 521 根岸さん →
520 菊名桜山公園 → 522 草花と絵のコラボ → 523 モッコウバラ (4月のみ)
→ 菊名池弁財天 → 妙蓮寺 → 妙蓮寺駅 (解散)

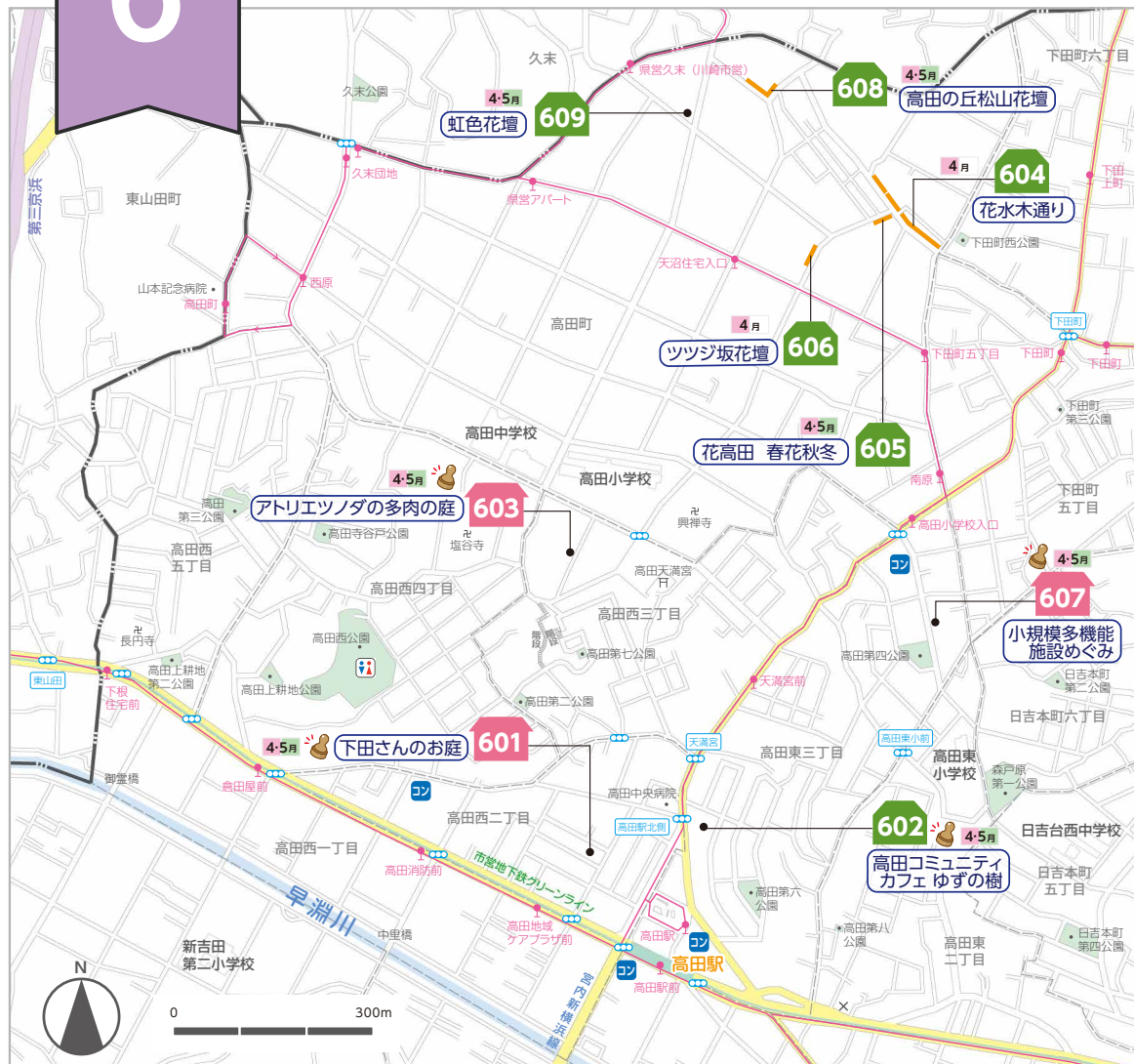
岸根公園駅周辺

岸根公園駅
高木菜園 (葉草園) 526
岸根公園 (管理センター前) 527

6

高田エリア

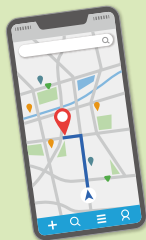
会場紹介
P.28



00 個人のお庭 00 コミュニティ花壇 NEW 初参加の会場 スタンプラリー参加会場 ※期間外の見学はご遠慮ください。
 コンビニ トイレ バスルート 4月 5月 4-5月 開催期間

Google マップで / 参加会場の位置情報を確認できます!

スマートフォン等から第13回港北オープンガーデンの参加会場の位置をGoogleマップで確認できます。



港北オープンガーデン × よこはまウォーキングポイント

ウォーキングを通じて楽しみながら健康づくりに取り組み、花と緑の魅力を再発見しませんか。

期間 イベント期間中 (各お庭のオープンは各日10時~16時)

参加方法 よこはまウォーキングポイントのアプリを起動して、各スポットで「マップ画面」から「スポット検索」(順不同 OK、1日で回らなくても OK、各会場でチェックイン)



iPhoneをご利用の方



Android 端末をご利用の方

1

日吉エリア

詳細マップ P.5~6



106 日吉⇨下田町⇨高田町 2.1km

野の草花のみち みんなの宝 日吉 松の川緑道

心身の健康を増進し、人と自然が共生できる楽しい土の道です

4-5月



101 日吉 2-1-1

日吉駅前花壇 花ポケット

東急東横線日吉駅の綱島街道沿いにあるボーダーガーデンです

4-5月



107 下田町 1-18-32

鼠入さんのお庭 「日吉山荘」

終わりのないガーデニングを自然と共に楽しんでいます

★庭の木々、花壇の案内図を用意しています

4-5月



102 日吉本町 1-8-5

日吉グリーンアクション

日吉のボランティアの方々と管理して4年目、緑で繋がる街づくりを目指しています

4-5月



108 下田町 1-19-47

小さなコンテナガーデン

小さなスペースですが、草花が交流のきっかけを作ってくれています

◆庭の外からのみ鑑賞可能

5月



103 日吉本町 1-37-9

GAZEBO

玄関周りのコンテナガーデンで、ガーデンアクセスラリーやハンギングバスケットが人気です

4-5月



109 日吉本町 6-22-6

塚本さんの手作りガーデン

夫婦で作りに上げてきた手作りの庭なので是非足を運んでください

★デッキの手作りの工程写真を掲げています

5月



104 日吉本町 1-7-14

日吉台光幼稚園 フェンス

毎年バラが満開になる頃、子ども達がバラのパーティーを開きます

5月



110 下田町 4-1-1

ケアプラ花壇

ボランティアさんが心を込めて育てている下田地域ケアプラザの花壇です

4-5月



105 日吉本町 1-11-13

日吉地区センター ガーデニングクラブ

四季折々の花が咲き、バラのはまみらいは特に見事です

4-5月



111 下田町 3-16-25 ルーチェ1F

グローバルキッズ 下田町園 みんなの花壇

毎年園児が種をまいて一から育てています

4-5月

2 網島・樽町エリア

詳細マップ P.7~8



112 下田町 3-11-5
下田地蔵尊眞福寺の境内と庭園
 市指定の名木、自然豊かな境内、本堂裏枯山水の庭園をご覧ください



118 日吉本町 1-44-7
ぬまたさんのコンテナガーデン
 自慢のコンテナガーデンです、春の花々を見てください
 ◆玄関の外からのみ鑑賞可能



124 箕輪町 3-13-2
小泉さんのイングリッシュガーデン
 自然の美しさが楽しめるコンサバトリーのイングリッシュガーデンです



113 下田町 3-10-34
日吉の森庭園 美術館内 日吉の森庭園
 下田町の原風景「日吉の森庭園美術館」の庭園をご覧ください



119 日吉本町 2-41-2
金蔵寺境内
 横濱七福神の一つで春の桜大門、境内の藤棚、サルスベリ等の古木が見所です



125 箕輪町 2-7-60-1A
プラウドシティ日吉中央広場花壇
 宿根草やハーブ等のお花を取り入れたガーデンをお楽しみください
 ◆12時~16時のみ公開



201 網島東 3-1-7
どろっぷサテライトオープンガーデン
 第一土曜日に地域の方々と一緒にみんなでお庭の手入れをしています



114 下田町 3-4-4
下田町第二公園 みんなの花壇
 みんなで作った新しい手作り花壇で、地域の憩いの場になっています



120 日吉本町 3-39-26
渡辺さんのお庭
 お庭は主人の高校時代の同級生が作ってくれました



126 箕輪町 2-7-18
オウカス日吉花壇
 オウカス日吉コミュニティ花壇では季節に合わせて植替えをしています



202 網島東 1-5
網島交差点 なごみ花壇
 宿根草を中心に季節の花々やバラが咲くイングリッシュガーデンです



115 下田町 3-2
下田町杉並公園「みんなで楽しむコミュニティ花壇」
 種をまき、成長を見守って楽しむ花と緑のコミュニティ広場です



121 日吉本町 3-28-17
野村さんのお庭
 鉢植えのバラ20鉢とクレマチス3鉢をご覧ください
 ◆公道からのみ鑑賞可能



127 日吉 4-1-1
慶應義塾大学 日吉キャンパス・日吉丸の会
 港北区最大級、生きものの賑わいや防災に配慮した森・庭です
 ◆見学ツアー時のみ公開



203 網島東 1-4 近辺 大綱橋脇の河川敷
桃の木のある癒しのガーデン
 駅から数分の河川敷で見られる豊かな自然と調和したお花達です



116 下田町 3-5-5
シンビジウムを育てている柿島さんのお庭
 シンビジウム愛好家の老御夫妻から引き継いで育てています



122 箕輪町 3-16-24
ミニギャラリー&ガーデン コジマ
 ペット同伴でゆっくり、きっとお好きな場所ができてと思います

ツアー情報 森・庭に暮らす生きもの等の解説を行う見学ツアーを開催します

先着 25名のツアーを事前申込制で行います。詳細は受付専用ウェブサイト(下記二次元コードよりアクセス)を参照

ツアー日時 5月17日(土) 14時~16時
 ※悪天中止時は5月18日(日)に延期
 右の二次元コードより受付専用ウェブサイトへアクセスし必要事項を入力

申込み 4月12日(土)から5月3日(土)まで

問合せ keio.hiyoshimaru@gmail.com (事務局)
 原則はメールで受付 / 電話は 045-546-4337 (平日10時~17時)



204 網島西 1-1-3
網島西口 商栄会花壇
 25台のプランターとちびっこアートがコラボした花壇です
 ◆会場はすみれ薬局から松屋までです



117 下田町 2-15-16
春陽亭
 藤やメダカがお迎えします、大正時代の窓とドアの家をご覧ください
 ◆土曜日のみ公開



123 箕輪町 3-13-23
グループホーム さらら日吉花壇
 ご利用者様と一緒に植え替え等の手入れを頑張っています

港北区 ミズキー

ガーデンベア

「花と緑と共に豊かな生活を」と願う人々の思いが生み出したガーデンネックレス横浜を中心に活躍するガーデンの妖精だよ

「花と緑と共に豊かな生活を」と願う人々の思いが生み出したガーデンネックレス横浜を中心に活躍するガーデンの妖精だよ



205 網島西 1-6 付近
網島西口商店会 ~モニュメントの花達
 通りにあるモニュメントの足元の華やかな花が商店街を彩ります



206 網島西 1-13-15



網島幼稚園

春はピオラやチューリップ等、色とりどりのお花が咲いています

◆土日のみ公開

4月



212 網島台 14-13

保育室テックテック

「管理しやすく」をモットーに少ない場所を活かした植栽です

4-5月



218 網島西 3-3-3 スポーツクラブ メガロス網島前

網島さわやか通り花壇

色別・自由・ハマカンゾウ花壇等をお楽しみいただけます

4-5月



224 網島上町 48-5

網島上町公園

地域のコミュニティ公園で憩いの場になるようお手入れしています

4-5月



207 網島西 1-10-7

城南信用金庫 網島支店 壁面緑化

壁面を用いた植栽と花々の彩りが道行く人の目を楽しませます

4-5月



213 網島台 17-5

飯田家表庭

新緑がもえる植物群、名木古木指定の「藤」が見頃となります

◆管理者が不在の場合があります

4月



219 網島西 3-3-9

安全、安心網島消防出張所の緑空間、癒しの防災花壇

河川氾濫等で浸水被害が発生した時に役立つ防災花壇です

4-5月



225 網島西 2-25-13

吉原智恵子さんのお庭

宿根草や多肉植物、種まきした1年草で庭づくりを楽しんでいます

4-5月



208 網島西 1丁目交差点

網島ピーチ花壇

信号待ちや車窓から、人々を楽しませてくれる花壇です

4-5月



214 網島西 4-11-1

田村さんのお庭

多肉植物とサボテンを中心にした寄せ植えを展示しています

◆栽培棚から展示室の順に鑑賞してください

4月



220 網島西 3-11-1

網島小学校ふれあいガーデン

令和6年よこはま緑の推進団体優秀活動表彰を受賞した花壇です

4-5月



226 樽町 1-22-46

横浜市樽町地域ケアプラザ ガーデンサークルほほえみ

春の草花や樹木等を是非ご覧ください

4-5月



209 網島西 1-14-26

網島地区センター花壇

来館者をお迎える、緑のまちづくりの拠点花壇です

4-5月



215 網島西 2-3-2 ナイスアーバン ステイツ網島1F

ナイス住まいの情報館 網島花壇

大きなプランターで季節の草花をお楽しみいただけます

4-5月



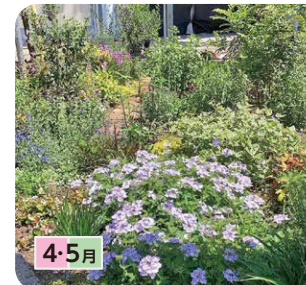
221 網島西 3-13-9

真島さんの花三昧のお庭

モッコウバラと彩り豊かな花やリーフが道行く人に人気です

★お庭の花の写真リストを見ながらお花探しを楽しめます

4-5月



227 樽町 4-13-2

チョットまとまりのない会社の花壇

昨年に続いての参加です、猛暑に負けない花木を中心に植え足しました

4-5月



210 網島台 8-8

ウッドデッキとメダカのある反町さんのお庭

デッキと花や蝶、メダカになごむ小さな庭でお待ちしています

★ご希望の方には飼育しているメダカをプレゼント

4-5月



216 網島西 2-5-13 梅島ビル 1F

つなしまデポ フラワースポット

歩道を彩る花とグリーンスポットです、是非立ち寄りください

◆金土のみ公開、お店の営業時間は11時からです

4-5月



222 網島上町 1-1 グリーンサウンズシティ (敷地内北側公園空地)

グリーンサウンズシティ ガーデニングクラブ花壇

多年草と一年草を配したローズ花壇で、5月に見頃を迎えます

4-5月



228 網島東 4-3-10 国際学生寮 1階 イノベーションスタジアム

Tsunashima SST イノベーションスタジアム花壇

「食べられる庭」をコンセプトに、ハーブや果樹を植えています

4-5月



211 網島台 14-9 第2クリフ ハイツ1F

花香る美容室

季節を感じられるように、一年通して手入れをしています

4-5月



217 網島西 2-6 付近

網島モール商店会 ~横浜のえくぼパデュ通り

気候変動を考え、宿根草や多肉植物を多用したプランター花壇です

4-5月



223 網島上町 87-2

上平さんのお庭

太陽と風に好かれたお庭に今年ではどんなお花が咲いてくれるかな

4-5月



229 網島東 4-3-17 アビタテラス 横浜網島 正面入口前

アビタテラス横浜網島 SSTガーデン

令和6年4月に誕生した地域のサステナブルコミュニティガーデンです

4-5月

3

新吉田・新羽町エリア

詳細マップ P.9~10



306 新吉田東 6-31-25

おおはし内科花壇

華やかに咲くつるバラやマーガレットをお楽しみください

4-5月

NEW



312 新吉田東 6-17-45

遠藤さんのお庭

手のひらに乗る小さな盆栽が棚の上にたくさん並んでいます

4-5月



318 新吉田東 8-44-38

びわの樹ガーデン

季節に合わせた色とりどりの花でいっぱいのガーデンです

4-5月



301 新吉田東 1-39-1

新吉田第一町内会 君竹広場

モッコウバラやまみらい、真っ赤なポピーが咲いています

4-5月



307 新吉田東 6-5

新吉田第二公園花壇

毎朝の掃除で皆さんから石亭の様と言われる住宅街のオアシスです

4-5月



313 新吉田東 6-26

新吉田第一公園「楽しみな花壇」

皆さんが楽しみにしている8か所の素敵な公園の花壇です

4-5月



319 新吉田町 3236

新田地区センター記念花壇

3本のオリーブの木と4月から開花するシラガが見応えがあります

4-5月



302 新吉田東 2-20-14

矢作さんの多肉のお庭

多肉植物は他の草木や花ではできないような植え方を楽しめます

◆雨の日は多肉ケースを雨のあたらない所に避難します

4-5月



308 新吉田東 6-28-21

青木さんのお庭

恒例のチューリップ花壇で、今年は遅咲きの新種に初挑戦です

4-5月



314 新吉田東 6-48-3

枝さんのお庭

東側に面した玄関周りを中心に、一年中お花を絶やさないようにしています

4-5月



320 新吉田町 3099-1

新田公園花壇

多目的公園内の花壇には1年中素敵な花が咲いています

4-5月



303 新吉田東 2-20-15

~多肉メインのリトルガーデン~

お店で見ないようなオリジナルの可愛い鉢も見どころです!

★多肉植物用の可愛い鉢や多肉苗・寄せ植えの販売を行います!(金曜日のみ物品販売は13時15分から)

4-5月



309 新吉田東 7-1-2

山下さんのお庭

日陰の庭では宿根草等鉢植の花も含めて花壇づくりを工夫しています

4-5月



315 新吉田東 5-81-17

加藤さんのお庭

四季を通し、草花が色々な表情を見せる道路沿いの花壇です

4-5月



321 新吉田町 3376

新吉田第四自治会花壇

12本のはまみらいを中心にいつも花咲く散歩コースです

4-5月



304 新吉田東 1-64-12

横溝さんのお庭

傾斜花壇や道路に面した大きなプランターの季節の花々をご覧ください

4-5月



310 新吉田東 6-16-63

藤木さんのお庭

道路に面したオープン外構で楽しめるお庭です

4-5月



316 新吉田東 8-17

藤花園の花壇とフェンスのクレマチス

花壇には季節の色々なお花が咲き、5月からはクレマチスがフェンスに沿って咲き誇ります

4-5月



322 新吉田町 3392-38

荒巻さんのお庭

好きな花を育てる中、思いがけず咲いたサボテンも見どころです!

4-5月



305 新吉田東 4-10-37

関さんのお庭

東側の道路から見上げるモッコウバラが素敵です!

4月



311 新吉田東 6-23-21

玄関前のパンジー達

一年を通し、お花が呼びかける癒しの道です、玄関を中心にお花を絶えず咲かせています

4月



317 新吉田東7丁目と8丁目の境の道

新田緑道 13-14 公園花壇

道行く人を和ませ、四季折々の花を楽しめるよう、努めています

4-5月



323 新羽町 4254 河野自然園内

農園のフロントガーデン

球根と宿根草、多肉植物とのコラボガーデンです、変わった球根や多肉植物がたくさん!

4-5月



324 新羽町 1491-1

新羽丘陵公園花壇

新羽小学校卒業生の記念樹を20年分植えています

4-5月



325 新羽町 2586

西方寺の境内

緑あふれる境内に季節の花々が咲きます

4-5月

◆敷地内まで入れます



326 新羽町 1240-1

新羽ガード下の花壇

ガード下なので太陽が当たらない所もありますが、1年間咲いています

4-5月



327 新吉田町 3486-17

吉田さんのお気に入りのお庭

アンティークの門等、好きなものを少しずつ集めて作ったお庭です

5月

表紙のお庭とお花紹介



1 323 農園のフロントガーデン

2 421 太尾南公園前花壇

3 桃色タンポポ

4 105 日吉地区センターガーデニングクラブ

5 西洋オダマキ

6 603 アトリエツノダの多肉の庭

7 211 花香美容室

8 520 菊名桜山公園花壇

4

大倉山・大曾根・師岡エリア

詳細マップ P.11~12



401 大曾根 1-2-2

Roof Okurayama

大倉山の高台にある自宅カフェで、大倉山記念館が望めます

5月

★土曜日はカフェ営業中です、日曜日はドリンクとケーキを販売します



402 大曾根 1-7-1 大倉山保育園前スロープ

あけぼの会・大倉山保育園～金魚池と花壇～

道行く人や園児たちを楽しませる、金魚池を挟む細長い花壇です

5月

◆現地見学の際は通行車両にご注意ください



403 大曾根 1-6-13

山本さんのお庭

家の前後2か所に約120株のバラが咲き乱れる小さなローズガーデンです

5月



404 大曾根 1-11-12

園芸店PLANTEDの自然風な庭

雑木、宿根草、野草が自宅兼店舗の周りに80種ほど植っています

4-5月



405 師岡町 1160-1

さんげ坂

さんげ坂を登り、見下ろした時の景色は絶景です!

4-5月

◆敷地内まで入れます



406 師岡町 1137

師岡熊野神社と市民の森

社殿裏手の森は神奈川県天然記念物です

4-5月



407 師岡町 700 トレッサ横浜北棟1階 サポートセンター

とれおんガーデン

地域の3団体がそれぞれ違った模様で840株の花を植えています

4-5月



408 師岡町 511-3

師岡町梅の丘公園

農園付きの公園で、園内に分区分園(畑)や花壇があります

4-5月



409 師岡町 293-2

みんなのおにわ (師岡打越第三公園愛護会)

丘の上の公園でナチュラルスティックガーデンづくりに挑戦中!

4-5月



410 大豆戸町 26-1

港区役所 屋上庭園

屋上緑化グリーンサポーターが毎週仲間と手入れをしています

4-5月

◆金曜日のみ公開



411 大倉山 1-30-2

市之坪 こどもの遊び場花壇

広場の一角の花壇を子供会とシニアクラブが植栽しています

4-5月



412 大倉山 1-28

市之坪 太陽こども会花壇

多年草を工夫して植えた、大倉山駅前通りの植込み花壇です

4-5月



413 大倉山 2-10

大倉山公園花壇

趣味の園芸「夏に克つ!」宿根草花壇と9つの花壇、7つのプランターがあります

4-5月



414 大曾根台 11-8

シーシュトラーセ 青紅葉の木々と青と白の花

デッキからの裏庭の青紅葉の雲海、青と白のハーブ系庭園にはタヌキもいるかも!?

4月



415 大曾根台 9-5

古民家と鳥居のあるお庭

旧小机城主笠原家の子孫である富川家のお庭です

4月

★期間中に写真撮影のイベントを開催します

◆土日のみ公開



416 大曾根台 18-17

富川家庭園

江戸時代からある日本庭園で小机城城代笠原氏の末えい、富川家の庭です

4-5月



417 大倉山 2丁目周辺

オリーブ坂に通じる 道路沿いのお庭

道路沿いのお庭にオリーブの木が37本植えられています

4-5月



418 大倉山 6-29 地先

太尾下町
子供の遊び場花壇
シニア・子供会で育てる
四季折々の花を地域で
楽しんでいます

4-5月



424 大倉山 2丁目・3丁目 商店街沿い

大倉山エルム通り
商店会花壇
商店会が維持管理する
商店街沿いの花壇です

4-5月

◆スタンプは駅から200mの「おへそ」にあります



505 小机町 3300 新横浜公園内

新横浜公園
バタフライガーデン

チョウ等の生き物が集まる
植物を植えた生物多様
性に配慮した花壇です

4-5月



511 新横浜 3-6-15

新横浜グレイスホテル

心地よい風を感じながら
四季の移ろいを旬のお料
理とともに♪

4-5月



419 大倉山 7-22-17

鏡公園花壇

太尾親和町会員全員で
公園内の美化・緑化を
推進している花壇です

4月



新横浜・ 岸根・ 菊名 エリア

詳細マップ P.13~14



506 小机町 3300 新横浜公園内

新横浜公園
メドウガーデン

人気ガーデンデザイナー、
ポール・スミザー氏デザ
インのお庭です

4-5月



512 篠原町 2983

Berry's Garden

バラや草花、樹木の庭で
散策や休憩をお楽しみく
ださい

★土日はキッチンカーや花苗等販売
予定です

5月



420 大倉山 4-36-26

大倉山ミエルの
ガーデンテラス

4月のテラスはモッコウ
バラで彩られます

★大倉山はちみつでハーブティ
をどうぞ

4月



501 小机町 2484-4

城郷小机
地域ケアプラザ花壇

ボランティアさんが丹精
込めて種から育てた季節
の花々です

4-5月



507 北新横浜 1-1

四季の道公園

一年の春夏秋冬、四季を
通じて花を見る楽しみが
あります

4-5月



513 篠原町 2583

表谷町内会花壇

鎌倉街道通りに咲く、
はまみらい、ピオラ等の
花壇です

4-5月



421 大倉山 7-40-1 太尾新道付近

太尾南公園前花壇

太尾堤緑道を散歩する
皆様の憩いの場となる
ことを目指しています

4-5月



502 小机町 3300 新横浜公園内

新横浜公園
ナチュラルガーデン
Labo

宿根草を主に植え、新横
浜公園の環境にあった
ナチュラルガーデンです

4-5月



508 新横浜 2-16-1 新横浜駅前公園内

三角橋花壇&
レインガーデン

マリノスカラーを意識
した一年草の花壇です

◆三角橋花壇は5月のみ公開

4-5月



514 菊名 7-8-8

大豆戸町内会館
ま〜め〜どの庭

町内会館のエントランス
花壇を彩り豊かにしまし
た

★金曜日14時から16時まで
「茶処ま〜め〜ど」を開催しています

4-5月



422 大豆戸町 925-4

北大豆戸公園

ベンチに座って子どもた
ちとお花を見て楽しん
でください

4-5月



503 小机町 2081 地域防災施設 鶴見川流域センター

チョウがくる
保水ガーデン

治水にも貢献できるチョウ
がくるお庭づくりをしてい
ます

★「ピオトープでひるがる生きもの
の輪」の冊子を差し上げます

4-5月



509 新横浜 2丁目周辺

新横浜駅周辺
(F・マリノス通り、スタジアム通りほか)
春の花壇

新横浜駅からスタジアム
までの通りを春の花や
街路樹で彩ります

4-5月



515 大豆戸町 275

アマノ株式会社
神社まわりの花壇

神社周りのサツキが鮮やかなピン
ク色の花を満開にさせて綺麗です

★各日先着20名様にイメージキャラク
ターのクリアファイルを来場記念としてプレゼント

◆工場解体工事のため、入場できるエリア
を神社周辺に制限中

◆土日のみ公開

5月



423 大倉山 3-57-3

どろっぴ
オープンガーデン

第二水曜日に地域のみ
なで一緒にお庭の手入れ
をしています

4月



504 小机町 3300 新横浜公園内

ランナー・散策の
人達のいこいの花壇

四季を通して様々な草花
を見ることが出来ます

4-5月



510 新横浜 2-3-12 スクエアビル 駐車場入口

グリーンファザード

地域みどりのまちづくり
助成金を利用し、壁面を
緑化しました

4-5月



516 錦が丘 17-7

みんなのひろばの
みどりの庭

緑を身近なものにして緑
の恩恵を取り入れた生活
を作っています

4-5月



517 錦が丘 15-11

錦が丘・桜木坂のナチュラルガーデン

色を抑えた大人ナチュラルな雰囲気醸し出している癒しの庭です

4-5月



523 菊名 3-2-35

モッコウバラの咲く庭

芝生の小さな庭でモッコウバラやつるバラを育てています

4月



518 錦が丘 13-18

錦が丘町内会中央通り一帯

ロータリーは錦が丘の中心です、春先に咲くしだれ桜は見事です

4月



524 篠原町 957-1 グリーンコーポ 篠原第2H棟

グリーンコーポ篠原いこいの花壇

4月はモッコウバラ、5月はバラのアーチが見ごろを迎えます

4-5月



519 菊名 4-4-1

菊名コミュニティハウス花壇

ボランティアの方が丹精込めて手入れをする、四季折々の花が咲き誇る花壇です

◆4月の公開期間に施設の一部が工事中の可能性がございます(度は公開可能)

4-5月



525 篠原町 1077

COCOLのガーデン

全ての世代の方が来ることができる、広いお庭の一軒家です

◆金土のみ公開

4-5月



520 菊名 3-11

菊名桜山公園花壇

公園愛護会メンバーと地域住民が創り上げるコミュニティ花壇です

4-5月



526 篠原西町 25-7-3

高木菜園(薬草園)

月の満ち欠けや自然の循環を意識し、楽しく飲食するための庭づくりを行っています

★ゴーヤの苗とオクラの苗を配ります

4-5月



521 富士塚 2-9-18

根岸さんのお庭

地植えの山野草と寄せ植え花壇が楽しめる庭です

★園児さん対象で信楽焼人形を探す「ミッケゲーム」を実施します

4-5月



527 岸根町 725

岸根公園(管理センター前)

鶴見支援学校の皆さんや一般市民の方と協働で花壇を作りました

NEW

4-5月



522 菊名 3-3-37

草花と絵のコラボガーデン

バラやクレマチス等の草花と絵の展示によるコラボレーションガーデンです

4-5月



528 篠原東 2-15-27

篠原地区センターと篠原地域ケアプラザの合同花壇

エントランスや体育館等、建築家の思いが詰まった素敵な建物です

NEW

4-5月

6

高田エリア

詳細マップ P.15



606 高田町 2194

ツツジ坂花壇

ひな壇が真っ赤になる花壇で、散歩しながら楽しめます

4月



607 高田 3-33-3

小規模多機能施設めぐみ

四季折々の植物をご利用者様と一緒に育てています

4-5月



601 高田西 2-12-4

下田さんのお庭

四季折々の木草花の表情が楽しめるナチュラルガーデンです

4-5月



602 高田東 3-11-17

高田コミュニティカフェゆずの樹

整った芝生と四季の花木、花壇の花が絶えない、憩いの場です

4-5月



609 高田町 2337

虹色花壇

引きこもり等の人達と横浜藤田農園さんと援農活動をしています

◆農園内には入れません

4-5月



603 高田西 3-22-7

アトリエツノダの多肉の庭

可愛い多肉植物と手作りガラスのコラボ作品を是非ご覧ください

★期間中、多肉植物スタンドグラス作品やガラス作品を販売します

4-5月



604 高田町 2084

花水木通り

100mを超える通りに季節の花が大中ポットに25か所並びます

4月



605 高田町 2059 畑の傾斜地借用地

花高田 春花秋冬

花壇幅4m長さ40mの道行く人の足が止まるような春の花壇です

4-5月

相鉄・東急新横浜線沿線 花みどりスポットマップ

GREEN×EXPO 2027の会場沿線である相鉄線や、相鉄線につながる東急新横浜線沿いの地域には花や緑が美しいスポットが多くあります。春うららかなこの季節に、港北区を超えて花と緑にふれあいませんか？

各スポットを紹介するマップを東急沿線の駅や港北区役所等で架架しているの、ぜひご覧ください！



詳細はこちら





港北区ミズキーとガーデンベアの スタンプラリー



©ITOON/GN

パンフレットを持ってスタンプラリーに参加しよう！
3つの特設案内所とスタンプマークがあるお庭でスタンプを集めると、特設案内所で素敵な景品がもらえるよ。お庭によって公開している日が違うから、お庭の情報をよく見てね。
プレートと旗が目印だよ。



概要

実施期間

4月18日(金)～20日(日)
5月16日(金)～18日(日)
10時～16時

設置場所

- 1 白吉駅・大倉山駅・りそな銀行綱島支店横の3つの特設案内所
- 2 スタンプマークのある会場 (P.5～28 参照)

景品

スタンプの集めた個数によって **いずれか1つの景品**がもらえるよ！
1人1回、先着順だから注意してね。

- スタンプ 5個で ミズキーファイル
- スタンプ 10個で グリーンメール (野菜 or ハーブの種)
- スタンプ 25個で ミズキータオル



景品交換

交換場所 白吉駅・大倉山駅・りそな銀行綱島支店横の3つの特設案内所

交換期間 イベント期間中

スタンプラリーをする時の注意

- 知らない所に行く時は保護者の方と一緒にいこう
- 街を歩く時は、交通ルールを守って周りの車や自転車に気をつけよう
- スタンプを押したら、スタンプのふたを必ず閉めよう
- お庭の植物を踏まないように気をつけよう

景品交換チェック

この欄は景品交換の確認用です。
スタンプは押せません。

info	info	info	101	103
白吉駅特設案内所	りそな銀行綱島支店横特設案内所	大倉山駅特設案内所	白吉駅前花壇 花ポケット	GAZEBO
105	107	109 5月のみ	110	111
白吉地区センター ガーデニングクラブ	鼠入さんのお庭 「白吉山荘」	塚本さんの 手作りガーデン	ケアプラ花壇	グローバルキッズ 下田町園みんなの花壇

112	113 4月のみ	114	115	116
下田地蔵尊 真福寺の境内と庭園	白吉の森庭園美術館内 白吉の森庭園	下田町第二公園 みんなの花壇	下田町杉並公園 「みんなで楽しむ コミュニティ花壇」	シンビジウムを育てて いる柿島さんのお庭
117 4月・土のみ	119	120 5月のみ	122	123
春陽亭	金藏寺境内	渡辺さんのお庭	ミニギャラリー& ガーデン コジマ	グループホーム きらら日吉花壇
124 5月のみ	125	126	201 5月のみ	203
小泉さんの イングリッシュガーデン	プラウドシティ白吉 中央広場花壇	オウカス日吉花壇	どろっぶサテライト オープンガーデン	桃の木のある 癒しのガーデン
204	206 4月・ 土日のみ	208	209	210
綱島西口商栄会花壇	綱島幼稚園	綱島ピーチ花壇	綱島地区センター花壇	ウッドデッキとメダカのある 反町さんのお庭
211	213 4月のみ	214 4月のみ	215	216 金・土 11時からのみ
花香る美容室	飯田家表庭	田村さんのお庭	ナイス住まいの情報館 綱島花壇	つなしまデポー フラワースポット
219	221	222	223	224
安全、安心綱島消防出張所 の緑空間、癒しの防災花壇	真島さんの 花三味のお庭	グリーンサ라운드シティ ガーデニングクラブ花壇	上平さんのお庭	つなしまデポー 綱島上町公園

225 吉原智恵子さんのお庭	226 横浜市榊町地域ケアプラザ ガーデンサークルほほえみ	227 チョットまとまりのない 会社の花壇	229 アピタテラス横浜綱島 SSTガーデン	302 矢作さんの多肉のお庭
304 横溝さんのお庭	307 新吉田第二公園花壇	309 山下さんのお庭	312 遠藤さんのお庭	313 新吉田第一公園 「楽しみな花壇」
315 加藤さんのお庭	316 藤花園の花壇と フェンスのクレマチス	318 びわの樹ガーデン	319 新田地区センター 記念花壇	321 新吉田第四 自治会花壇
322 荒巻さんのお庭	323 農園の フロントガーデン	324 新羽丘陵公園花壇	325 西方寺の境内	326 新羽ガード下の花壇
327 5月のみ 吉田さんの お気に入りの庭	401 5月のみ Roof Okurayama	403 5月のみ 山本さんのお庭	404 園芸店PLANTEDの 自然風な庭	406 師岡熊野神社 と市民の森
408 師岡町梅の丘公園	409 みんなのおにわ (師岡打越第三公園 愛護会)	411 市之坪 こどもの遊び場花壇	412 市之坪 太陽こども会花壇	413 大倉山公園花壇

415 4月のみ 古民家と 鳥居のあるお庭	416 富川家庭園	418 太尾下町 子供の遊び場花壇	420 4月のみ 大倉山ミエルの ガーデンテラス	421 太尾南公園前花壇
422 北大豆戸公園	423 4月のみ どろっぴ オープンガーデン	424 大倉山エルム通り 商店会花壇	501 城郷小机 地域ケアプラザ花壇	503 チョウがくる 保水ガーデン
504 ランナー・散策の 人達のいこいの花壇	506 新横浜公園 メドウガーデン	507 四季の道公園	509 新横浜駅周辺 (F・マリノス通り、スタジアム通りほか) 春の花壇	511 新横浜グレイスホテル
514 大豆戸町内会館 ま〜め〜どの庭	515 5月のみ アマノ株式会社 神社まわりの花壇	519 菊名コミュニティ ハウス花壇	521 根岸さんのお庭	522 草花と絵の コラボガーデン
523 4月のみ モッコウバラの咲く庭	524 グリーンコーポ篠原 いこいの花壇	525 金・土のみ COCOしのガーデン	526 高木菜園(薬草園)	527 岸根公園 (管理センター前)
528 篠原地区センターと篠原地域 ケアプラザの合同花壇	601 下田さんのお庭	602 高田コミュニティカフェ ゆずの樹	603 アトリエツノダの 多肉の庭	607 小規模多機能施設 めぐみ



©港北区ミズキー

♪ Memo ♪

Lined writing area with 15 horizontal lines for notes.

