

横浜市港南区長 様

横浜市港南区民文化センター ひまわりの郷
指定管理者 京急グループ共同企業体

「横浜市港南区民文化センター ひまわりの郷」

平成29年度 事業報告書

1. 収支経過書・年度収支報告書	1～2
2. 利用料金収入実績	3
3. 利用者数実績	4
4. 自主事業実施報告	5～7
5. 第4四半期自主事業写真	8～10
6. 年度自主事業写真	11～17
7. 平成29年度来場者調査結果	18～30
8. ご意見・お問い合わせ報告	31～32
9. サービス向上実施報告	33
10. 修繕実施報告	34
11. 設備管理業務実施報告・定期保守点検	35～37
12. 水光熱費一覧	38
13. 職員研修実施	39
14. 運営協議会開催報告	40

1. 収支経過書(平成29年度第4四半期)

【収入】

(単位:円)

項目	収入額	内訳
(1)1月度収入額		
①1月指定管理料収入	11,632,000	港南区より
②施設利用料金収入	896,660	前受分含む
③自主事業収入	88,000	事前販売分含む
④その他収入	89,498	広告、自販機、チケット代行販売手数料、他
1月度収入額合計	12,706,158	
(2)2月度収入額		
①2月指定管理料収入	11,632,000	港南区より
②施設利用料金収入	1,896,880	前受分含む
③自主事業収入	842,300	事前販売分含む
④その他収入	35,062	広告、自販機、チケット代行販売手数料、他
2月度収入額合計	14,406,242	
(3)3月度収入額		
①3月指定管理料収入	11,628,000	港南区より
②施設利用料金収入	2,345,960	前受分含む
③自主事業収入	1,482,050	事前販売分含む
④その他収入	217,462	広告、自販機、チケット代行販売手数料、他
3月度収入額合計	15,673,472	
第4四半期(1~3月)収入額合計	42,785,872	

【支出】※京急グループ共同企業体構成三社への支出額

項目	支出額	内訳
(1)1月度支出額		
①株式会社京急アドエンタープライズへの支出額	6,462,439	共用管理費、水光熱費、事務関係費、社員派遣費、パート・アルバイト人件費、他
②株式会社クラフトへの支出額	4,516,865	管理費(主に舞台関連設備)、自主事業制作費、修繕関係費、社員派遣費、他
③京急サービス株式会社への支出額	1,726,854	設備・機材メンテナンス費、保安管理費、清掃費、他
1月度支出額合計	12,706,158	
(2)2月度支出額		
①株式会社京急アドエンタープライズへの支出額	7,463,111	共用管理費、水光熱費、事務関係費、社員派遣費、パート・アルバイト人件費、他
②株式会社クラフトへの支出額	5,216,277	管理費(主に舞台関連設備)、自主事業制作費、修繕関係費、社員派遣費、他
③京急サービス株式会社への支出額	1,726,854	設備・機材メンテナンス費、保安管理費、清掃費、他
2月度支出額合計	14,406,242	
(3)3月度支出額		
①株式会社京急アドエンタープライズへの支出額	8,209,356	共用管理費、水光熱費、事務関係費、社員派遣費、パート・アルバイト人件費、他
②株式会社クラフトへの支出額	5,737,857	管理費(主に舞台関連設備)、自主事業制作費、修繕関係費、社員派遣費、他
③京急サービス株式会社への支出額	1,726,259	設備・機材メンテナンス費、保安管理費、清掃費、他
3月度支出額合計	15,673,472	
第4四半期(1~3月)支出額合計	42,785,872	

【収入の部】

(単位：円)

科目	予算額	決算額	増減	内訳
指定管理収入	139,580,000	139,580,000	0	横浜市より
利用料収入	25,100,000	25,977,130	877,130	施設使用料(ホール改修工事のため1か月間無し)
自主事業(指定管理料充額の自主事業)収入	5,200,000	6,374,550	1,174,550	入場料
自主事業収入			0	当初予定以外の事業
雑入	1,320,000	1,268,482	△ 51,518	広告、自動販売機他
印刷代	0	22,680	22,680	コピーサービス代
自動販売機手数料	504,000	533,841	29,841	
駐車場利用料収入	0	0	0	
その他(チケット販売手数料・広告費)	816,000	711,961	△ 104,039	チケット発送料・チラシ発送料・チケット販売代行手数料
収入合計	171,200,000	173,200,162	2,000,162	

【支出の部】

科目	予算額	決算額	増減	内訳
人件費	69,048,648	72,900,310	3,851,662	
給与・賃金				館長、副館長、職員 合計11名(一部職員は菅野・照明・舞谷操作業兼務)サービスカールチヤースタッフ15名(3交代)、自主公演事業臨時アルバイト
社会保険料				
通勤手当	69,048,648	72,900,310	3,851,662	平成29年10月最低賃金956円
健康診断費				
勤労者福祉共済掛金				
退職給付引当金繰入額				
事務費	7,982,376	6,679,347	△ 1,303,029	
旅費	168,000	172,560	4,560	
消耗品費	777,600	294,265	△ 483,335	備品消耗品費、支払手数料、会社諸経費
会議館い費	19,200	20,800	1,600	
印刷製本費	2,047,036	1,779,508	△ 267,528	ひまわり通信(月刊)、HP更新費、チケット、チラシ、ポスター、プログラム、他
通信費	1,183,000	772,689	△ 410,311	代表電話、配送費
使材料及び賃借料	1,525,000	1,476,169	△ 48,832	
横浜市への支払い分	74,400	74,400	0	自動販売機目的外使用料
その他	1,450,600	1,401,768	△ 48,832	広告看板
物品購入費	648,000	367,281	△ 280,719	
図書購入費	491,000	593,600	102,600	
施設賠償責任保険	325,740	325,740	0	
職員等研修費	228,960	228,960	0	公益社団法人全国文化施設協会正会員年費、神奈川県文化施設協議会年費
振込手数料	30,800	30,100	△ 700	
リース料	538,040	617,676	79,636	コピー・リソグラフ リース料
手数料	0	0	0	
地域協力費	0	0	0	
事業費	10,983,000	10,983,000	0	
自主事業(指定管理料充額の自主事業)費	10,983,000	10,983,000	0	
自主事業費			0	
管理費	82,969,976	80,741,913	△ 2,228,063	
水光熱費	18,358,600	15,029,905	△ 3,328,695	横浜市住宅供給公社ゆめおおおか管理組合への支払
電気料金	7,907,900	6,027,276	△ 1,880,624	空調・中水にかかわる部分を含む
ガス料金	5,705,700	4,445,607	△ 1,260,093	空調・中水にかかわる部分を含む
水道料金	4,745,000	4,557,022	△ 187,978	空調・中水にかかわる部分を含む
清掃費	9,769,260	9,861,288	92,028	人件費、廃棄物処分費を含む
修繕費	1,746,000	2,754,604	1,008,604	
機械整備費	0	0	0	
設備保全費	20,241,000	20,241,000	0	
空調衛生設備保守			0	
消防設備保守			0	
電気設備保守			0	
害虫駆除清掃保守			0	
駐車場設備保全費			0	
その他保全費			0	
共益費	32,855,116	32,855,116	0	横浜市住宅供給公社ゆめおおおか管理組合(使材料も含む)
公租公課	0	0	0	
事務所税	0	0	0	
消費税	0	0	0	
印紙税	0	0	0	
その他()	0	0	0	
事務経費(計算規則を説明欄に記載)	0	1,681,216	1,681,216	
本部分	0	1,681,216	1,681,216	管理会社経費(人件費不足分補填、付帯人件費、他)
該当施設分	0	0	0	
二一ズ対応費	216,000	214,376	△ 1,624	
支出合計	171,200,000	173,200,162	2,000,162	
送引	0	0	0	

自主事業収入		0	
自主事業費支出		0	
自主事業収支	0	0	
管理許可・目的外使用許可収入		533,841	
管理許可・目的外使用許可支出		74,400	
管理許可・目的外使用許可収支	0	459,441	

2. 利用料金収入実績

【平成29年度】

【単位：円】

	施設利用料	キャンセル 収受料	① 領収金額 合計	② 前年同月 領収金額合計	①-② 前年同月 領収金額差額	①/② 前年同月比 (%)
4月	2,019,200	8,150	2,027,350	2,099,360	-72,010	96.6
5月	2,273,700	35,040	2,308,740	1,974,660	334,080	116.9
6月	2,448,000	13,450	2,461,450	2,637,140	-175,690	93.3
7月	2,892,950	15,780	2,908,730	2,433,960	474,770	119.5
8月	1,899,300	3,570	1,902,870	1,830,750	72,120	103.9
9月	1,768,700	2,990	1,771,690	1,720,200	51,490	103.0
10月	2,412,550	34,080	2,446,630	2,467,900	-21,270	99.1
11月	2,792,000	5,370	2,797,370	2,546,930	250,440	109.8
12月	2,110,620	42,680	2,153,300	2,147,460	5,840	100.3
1月	1,018,300	10,010	1,028,310	576,700	451,610	178.3
2月	1,864,300	13,680	1,877,980	1,812,300	65,680	103.6
3月	2,192,500	13,510	2,206,010	1,814,890	391,120	121.6
合計	25,692,120	198,310	25,890,430	24,062,250	1,828,180	107.6

※平成29年12月25日～平成30年1月26日までは改修工事のためホール休館
※平成29年1月4日～平成29年1月31日までは改修工事のためホール休館

【説明】

■ 施設利用料+キャンセル収受料(施設利用料-キャンセル返金額)=利用料金収入合計

*施設利用料:施設の利用に対する収受金額

*キャンセル収受料:施設の利用キャンセルに対する収受金額(施設利用料の半額収受)

*キャンセル返金額:施設の利用キャンセルに対する返金額(施設利用料の半額返金)

3. 利用者数実績

平成29年度 港南区民文化センター利用状況

月	開館 日数	ホール		ギャラリー	音楽ルーム	会議室		練習室		月合計	
		日	時間帯			A	B	A	B		
4	29	利用可能数 (件)	29	85	29	145	145	145	145	839	
		利用数 (件)	21	49	25	100	78	74	116	582	
		利用率 (%)	72	58	86	69	54	51	80	69	
		利用人数 (名)		4,245	1,786	1,202	331	316	518	438	8,836
5	30	利用可能数 (件)	30	90	30	149	90	90	150	150	749
		利用数 (件)	27	62	27	96	76	74	128	147	610
		利用率 (%)	90	69	90	64	84	82	85	98	81
		利用人数 (名)		5,412	1,596	1,059	464	454	246	198	9,429
6	29	利用可能数 (件)	29	87	29	145	87	87	145	145	725
		利用数 (件)	28	73	22	104	79	73	112	137	600
		利用率 (%)	97	84	76	72	91	84	77	94	83
		利用人数 (名)		4,964	1,315	1,150	443	420	212	184	8,688
7	30	利用可能数 (件)	30	90	30	149	90	90	150	150	749
		利用数 (件)	29	76	26	121	85	79	128	147	662
		利用率 (%)	97	84	87	81	94	88	85	98	88
		利用人数 (名)		7,061	1,173	1,279	605	519	282	210	11,129
8	29	利用可能数 (件)	29	87	29	145	87	87	145	145	725
		利用数 (件)	25	66	27	125	76	70	132	141	637
		利用率 (%)	86	76	93	86	87	80	91	97	88
		利用人数 (名)		5,351	1,492	945	493	515	235	178	9,209
9	29	利用可能数 (件)	28	84	29	144	87	87	145	145	721
		利用数 (件)	25	58	26	113	81	78	134	142	632
		利用率 (%)	89	69	90	78	93	90	92	98	88
		利用人数 (名)		4,447	1,865	1,207	565	478	279	210	9,051
上半期	176	利用可能数 (件)	175	523	176	877	586	586	880	880	4,508
		利用数 (件)	155	384	153	659	475	448	750	854	3,723
		利用率 (%)	89	73	87	75	81	76	85	97	83
		利用人数 (名)		31,480	9,227	6,842	2,901	2,702	1,772	1,418	56,342
10	30	利用可能数 (件)	29	87	30	150	90	90	150	150	747
		利用数 (件)	25	58	30	115	82	78	124	139	626
		利用率 (%)	86	67	100	77	91	87	83	93	84
		利用人数 (名)		5,515	2,076	1,099	582	552	275	172	10,271
11	29	利用可能数 (件)	29	84	29	144	87	87	145	145	721
		利用数 (件)	26	71	29	120	78	75	137	142	652
		利用率 (%)	90	85	100	83	90	86	94	98	90
		利用人数 (名)		6,590	2,807	1,385	585	450	277	212	12,306
12	27	利用可能数 (件)	23	69	27	135	81	81	135	135	663
		利用数 (件)	14	56	20	113	66	65	116	128	564
		利用率 (%)	61	81	74	84	81	80	86	95	85
		利用人数 (名)		5,173	919	1,158	485	402	218	161	8,516
1	27	利用可能数 (件)	5	15	27	135	81	81	135	135	609
		利用数 (件)	5	14	27	95	70	58	116	130	510
		利用率 (%)	100	93	100	70	86	72	86	96	84
		利用人数 (名)		1,254	1,544	950	449	341	225	171	4,934
2	26	利用可能数 (件)	24	71	26	125	78	78	130	130	638
		利用数 (件)	24	67	17	98	72	65	116	123	558
		利用率 (%)	100	94	65	78	92	83	89	95	87
		利用人数 (名)		6,042	891	840	429	430	211	166	9,009
3	30	利用可能数 (件)	30	90	30	149	90	90	150	150	749
		利用数 (件)	30	85	27	119	81	81	127	139	659
		利用率 (%)	100	94	90	80	90	90	85	93	88
		利用人数 (名)		6,441	1,461	1,207	562	513	267	251	10,702
下半期	169	利用可能数 (件)	140	416	169	838	507	507	845	845	4,127
		利用数 (件)	124	351	150	660	449	422	736	801	3,569
		利用率 (%)	89	84	89	79	89	83	87	95	86
		利用人数 (名)		31,015	9,698	6,639	3,092	2,688	1,473	1,133	55,738
年度計	345	利用可能数 (件)	315	939	345	1,715	1,093	1,093	1,725	1,725	8,635
		利用数 (件)	279	735	303	1,319	924	870	1,486	1,655	7,292
		利用率 (%)	89	78	88	77	85	80	86	96	84
		利用人数 (名)		62,495	18,925	13,481	5,993	5,390	3,245	2,551	112,080

4. 平成29年度自主事業結果報告書

1 共催・協力事業

NO	開催日	開催時間	催物名	会場	入場料 受講料	座席 (席)	入場人数 (観客数) (名)	達成率 (%)
1	4月8日 (土)	18:00	ひまわり寄席 出演:五街道 雲助,三遊亭 兼好,古今亭 菊之丞, 春風亭 正太郎 他	ホール	前売 2,500円 当日 3,000円	315席	240名	76.2%
2	7月9日 (日)	14:00	第23回港南区ひまわり管弦楽団定期演奏会 出演:港南区ひまわり管弦楽団	ホール	一般 1,000円	315席	345名	109.5%
3	8月21日 (月)	14:00	港南区学生ジャズコンサート 出演:高校生 内田 詩衣(A.Sax),山口 葵音(Ba)他3名 高橋 知己(サックス)生田 さち子(ドラム)齊藤 良(トラム)他2名	ホール	無料	315席	300名	95.2%
4	10月14日 (土)	18:00	ひまわり寄席 出演:五街道 雲助,春風亭 一乃輔,古今亭 菊之丞 他	ホール	前売 2,500円 当日 3,000円	315席	316名	100.3%
5	11月16日 (日)	14:00	第29回ひまわり区民コンサート	ホール	一般 1,300円	315席	320名	101.6%
6	12月9日 (土)	18:00	ひまわり寄席 出演:入船亭 扇遊,桂 文治,津川 鯉昇,桂 歌助 他	ホール	前売 2,500円 当日 3,000円	315席	290名	92.1%
7	12月17日 (日)	14:00	クリスマスチャリティコンサート We are the SANTA2017 ～小さなサンタたちから、音楽のプレゼント～ 出演:港南区ひまわり管弦楽団	ホール	一般 1,200円 中学生以下 500円 会員 1,000円	315席	313名	99.4%
8	2月4日 (日)	13:30	ひまわり区民コンサート 第23回「邦楽の調べ」	ホール	前売 700円 当日 800円	315席	290名	92.1%
9	2月28日 (水)	14:00	石田菜尚ヴァイオリン・リサイタル2018 出演:石田菜尚(ヴァイオリン),中島 剛(ピアノ)	ホール	前売 3,500円 当日 4,000円	315席	323名	102.5%
合 計						2,835席	2,737名	96.5%

2 鑑賞型事業

NO	開催日	開催時間	催物名	会場	入場料 受講料	座席 (席)	入場人数 (観客数) (名)	達成率 (%)
1	4月8日 (土)	14:00	ウエルカムキッズVol.1 オーケストラの博物館～フライング音楽の世界をひっくり返す?～ 出演:ルロツオーケストラ	ホール	2歳以上 500円	240席	308名	128.3%
2	4月16日 (日)	14:00	オアシスコンサートVol.1 ミハル・カニユカ チェロ・リサイタル 出演:ミハル・カニユカ(チェロ),三輪 緑(ピアノ)	ホール	3公演券 10,000円 1回券 5,000円	320席	297名	92.6%
3	5月18日 (木)	14:00	ウイークデーコンサートシリーズVol.1 津軽三味線 草薙～はなびき～ 出演:津田 成珠・津田 成吉(津軽三味線),小川 野英(民謡歌手)	ホール	一般 1,000円	240席	339名	141.3%
4	5月28日 (日)	14:00	オアシスコンサートVol.2 アプデル・ラーマン・エル・バシヤ ピアノ・リサイタル 出演:アプデル・ラーマン・エル・バシヤ(ピアノ)	ホール	3公演券 10,000円 1回券 5,000円	320席	332名	103.8%
5	6月10日 (土)	14:00	ウエルカムキッズVol.3 世界の音楽アラカルト～つぎつぎ飛び出す楽器ととも～ 出演:ふじい みのり(ピアノ),横山 英康(サクソフォン), 西村 安世(パーカッション)	ホール	2歳以上 500円	240席	210名	87.5%
6	6月11日 (日)	14:00	オアシスコンサートVol.3 郷古 優 ヴァイオリン・リサイタル 出演:郷古 優(ヴァイオリン),加藤 洋之(ピアノ)	ホール	3公演券 10,000円 1回券 5,000円	320席	323名	100.9%
7	6月28日 (水)	14:30	若手音楽家支援事業 「聴け!音楽家!」津軽三味線 出演:(津軽三味線)	音楽ルーム	無料	45席	48名	106.7%
8	7月16日 (日)	13:00 15:30	第13回こども・ミーツオーケストラ@ひまわりの郷 出演:港南区ひまわり管弦楽団	ホール	無料(応募者)	700席	470名	67.1%
9	8月5日 (土)	11:00 14:00	ウエルカムキッズVol.3 紅色アコーディオンで世界旅行♪ 出演:かとう かなこ(アコーディオン),岡崎 泰正(ギター)	ホール	2歳以上 500円	480席	233名	48.5%
10	8月5日 (土)	18:00	ひまわり紀行Vol.1 ひまわり寄席 出演:春風亭 正朝,三遊亭 兼好,桂 文治 他	ホール	前売 2,500円 当日 3,000円	240席	270名	112.5%
11	8月6日 (日)	13:00	港南区民文化センター「ひまわりの郷」 開館20周年感謝祭 出演:ひまわり三曲会,ひまわり区民コンサト,ナ・プア・オ・コウナン	ホール	無料	250席	322名	128.8%
12	8月26日 (土)	10:30 14:30	夏のファミリー手話ミュージカル2017 真夏のメリクリスマス 出演:手話パフォーマンスさいるぐみ 構成・演出:南 環哉	ホール	中学生以上前売 3,500円(当日4,000円) 4歳～小学生 2,000円(当日2,500円)	450席	434名	96.4%
13	9月3日 (日)	14:00	開館20周年事業 オアシスコンサートVol.4 毛利 文香ヴァイオリン・リサイタル 出演:毛利 文香(ヴァイオリン),津田 裕也(ピアノ)	ホール	一般 1,500円	240席	342名	142.5%
14	9月12日 (火)	14:00	開館20周年事業 おとなのための重宝コンサート 出演:浅野 実帆子(ソプラノ),寺田 正彦(ピアノ)	ホール	一般 1,000円	200席	164名	82.0%
15	9月13日 (水)	14:00	開館20周年事業 時代を越え、国境を越えて愛される歌と旋律 出演:枝元 一代(歌),藤枝 貴子(アルバ), 八木 倫明(キーボード・指揮)	ホール	一般 1,000円	200席	132名	66.0%
16	9月14日 (木)	14:00	開館20周年事業 昭和フォーク名曲クラシック 出演:The FRESHMEN 秋津瑞貴(チェロ),伊勢久大(ヴァイオリン) 青木 智哉(ピアノ)	ホール	一般 1,000円	200席	129名	64.5%
17	9月15日 (金)	14:00	開館20周年事業 第7回若手音楽家支援事業♪ 「聴け!音楽家!」フレッシュコンサート 出演:La Cherie(3名),Felice trio(3名),初音(3名)	ホール	無料	200席	170名	85.0%
18	10月8日 (日)	14:00	オアシスコンサートVol.5 フォン・ムジク 出演:今村 嘉典(ホルン),ドレー・ルクレール(ソプラノ) レア・ラヘル・バーガー(ハロック・チェロ) プリスカ・ヴァイヘル(ハロック・ギター),ルカ・オベルティ(チェンバロ)	ホール	3公演券 10,000円 1回券 5,000円	320席	232名	72.5%
19	10月14日 (土)	11:00	ウエルカムキッズVol.4 ファミリーコンサート～子どもから大人まで楽しめる名曲を! 出演:工藤 志州(ソプラノ),前田 恭子(ピアノ),前田 昌利(チェロ) 平井 邦俊(お話し)	ホール	2歳以上 500円	240席	340名	141.7%
20	10月14日 (土)	14:00	開館20周年事業 オアシスコンサートVol.6 美しい日本の歌、世界の名曲を歌声に乗せて 出演:工藤 志州(ソプラノ),前田 恭子(ピアノ),前田 昌利(チェロ) 平井 邦俊(お話し)	ホール	一般 3,000円	240席	100名	41.7%
21	10月29日 (日)	14:00	オアシスコンサートVol.7 アンリ・バルダ ピアノ・リサイタル 出演:アンリ・バルダ(ピアノ)	ホール	3公演券 10,000円 1回券 5,000円	320席	291名	90.9%

4. 平成29年度自主事業結果報告書

NO	開催日	開催時間	催物名	会場	入場料 受講料	定席 (席)	入場人数 (観客数)	達成率 (%)
22	11月19日 (日)	14:00	オアシスコンサートVol8 ジャズミン・チェイ フルート リサイタル 出演:ジャズミン・チェイ(フルート)、榎井 俊樹(ピアノ)	ホール	3公演券 10,000円 1回券 5,000円	320席	235名	73.4%
23	11月28日 (火)	14:00	ウィークデーコンサートシリーズVol2 山形 由美ウィークデーコンサート 出演:山形由美(フルート)、西村 正秀(ギター)	ホール	一般 1,000円	240席	347名	144.6%
24	12月9日 (土)	11:00 14:00	ウエルカムキッズVol5 奥村美のクリスマスファミリーコンサート 出演:奥村 美(ヴァイオリン)、豆田 実矢(ピアノ)	ホール	2歳以上 500円	480席	486名	101.3%
25	12月16日 (土)	16:00	Xmas himawari Jazz Night 出演:高橋 知己Quintet+ 鈴木 典子、吉野 ミキQuintet 渡辺 文男Quintet+SpecialGuest中牟礼 貞則&チコ本田	ホール	一般 3,500円	240席	260名	108.3%
26	2月10日 (土)	11:00	ウエルカムキッズVol6 フルート&オーボエ「デュオまるみや」present! 出演:宮村 和宏(オーボエ)、丸田 悠太(フルート)	ホール	2歳以上 500円	240席	152名	63.3%
27	2月10日 (土)	16:00	ひまわり旅行Vol2 邦楽今昔巻 古典から現代まで 後藤すみ子と仲間たち 出演:後藤すみ子(華・歌)、高畑美登子(華)、渡辺紅山(尺八)	ホール	一般 3,500円 演ともカード提示3,200円	240席	215名	89.6%
28	3月11日 (日)	13:00 16:30	第8回ファミリーミュージカル 合唱「日本の歌」&ミュージカル「もう一つの浦島太郎」 出演:横浜シティオペラ会員・ひまわりファミリー合唱団	ホール	一般 前売 2,500円 高校生以下 前売 2,000円 一般 当日 3,000円 高校生以下 当日 2,500円 演ともカード提示300円割引	480席	410名	85.4%
合 計						8,246席	7,591名	92.1%

3 体験・参加・学習等

NO	開催日	開催時間	催物名	会場	入場料 受講料	定席 参加人数 (名)	入場人数 (参加者数)	達成率 (%)
1	5月13日(土) ~ 9月9日(土)	全10回	音楽ワークショップ フルート 講師:渡辺 光	音楽 ルーム	15,000円	24名	29名	120.8%
2	5月14日(日) ~ 9月3日(日)	全10回	音楽ワークショップ ギター 講師:大橋 俊和、脇 哲章	音楽 ルーム	15,000円	16名	14名	87.5%
3	5月20日(土) ~ 9月9日(土)	全10回	音楽ワークショップ 三味線 講師:澤田 成珠、澤田 成香	音楽 ルーム	15,000円	20名	8名	40.0%
4	5月27日 (土)	10:00 11:15	45シアターVol1 「J-Mixing(アーティスト)〜音楽を使い、情報教育・音楽教育の育成を〜 講師:INPO法人 J-Mixing研究センター神奈川第1支店講師	音楽 ルーム	1歳・2歳児と保護者 500円	80名	88名	110.0%
5	7月15日 (土)	14:00	45シアターVol2 ひまわり旅行講座 講師:茶屋(水島画堂)	音楽ルーム	高校生以上 1,200円	24名	26名	108.3%
6	7月29日(日) 8月18日(火) (3回)	13:00~ 14:45	夏休み はじめての手話★体験講座 講師:手話/パフォーマンスキールくみ	音楽 ルーム	1回2,000円 3回4,500円	40名	43名	107.5%
7	8月5日 (土)	10:00~ 16:00	夏休みオープンデー 「紅色アコーディオンで世界旅行」/「大道芸ショー」 「フラダンスショー」/「バックステージツアー」/「ふれあいフェスタ」 「工作」/「ひまわり雑談」他	全館	ホール 2歳以上 500円 観日者料 他 無料	2,200名	1,701名	77.3%
8	8月16日 (土)	14:00	音楽ワークショップ発表会	ホール	無料	180名	190名	105.6%
9	9月23日 (土)	13:00 14:30	45シアターVol3 親子で楽しむ ひより人形劇 出演:熊 麗光(あ・ぶ・ぶ・ぶ人形劇場)	音楽 ルーム	500円	80名	79名	98.8%
10	10月1日(日) ~ 3月10日(土)	10:00 ~ 12:00	第9回ファミリーミュージカル 「日本の歌&もう一つの浦島太郎」合唱団員練習	音楽ルーム	大学生以上 20,000円 高校生以上 10,000円	40名	24名	60.0%
11	10月21日 (土)	11:30 14:00	45シアターVol4 ハロウィンパーティー2017 出演:まろのおんがやさん	音楽 ルーム	親子ペア券1,000円 追加券 500円	80名	92名	115.0%
12	1月6日 (土)	11:00 14:00	45シアターVol5 新春 柳家 一琴おもしろ落語講座 出演:柳家 一琴	音楽 ルーム	小学生以上 1,000円	90名	88名	97.8%
13	2月24日 (土)	14:00	45シアターVol6 りょうすけのさわか「くちぶえ講座」 出演:りょうすけ(くちぶえ楽奏)	音楽 ルーム	小学生以上 500円	45名	48名	106.7%
14	3月24日 (土)	13:30	KOUNAN STREET DANCE CONTEST 2018 U-15(小学校・中学校)の部	ホール	一般 1,000円 500円	350名	315名	90.0%
15	3月25日 (日)	13:30	KOUNAN STREET DANCE CONTEST 2018 高校生の部	ホール	一般 1,000円 500円	350名	330名	94.3%
合 計						3,819名	3,075名	80.5%

4 アウトリーチ事業

NO	開催日	開催時間	催物名	会場	入場料 受講料	入場人数	備考
1	8月22日 (火)	10:00	学童向け工作	よこはま 港南地域 療育センター	無料	15名	
2	9月30日 (土)	14:00	オペラ歌手と通訳師のユニットの青い卵 「お二人さまサーカス」 出演:青い卵	野庭地区 センター	無料	130名	
3	10月28日 (土)	14:00	演技に響くくちぶえの調べ りょうすけのくちぶえコンサート 出演:りょうすけ	東水谷地区 センター	無料	170名	
4	11月3日 (金・祝)	14:00	演技に響く 三味線の音色 津軽三味線ライブ m日限山 出演:澤田 成珠	日限山コミュニ ティハウス	無料	180名	
5	12月2日 (土)	14:00	「ファミリークリスマスコンサート」 フルート・オーケストラ フライインでメリークリスマス! 出演:フルートオーケストラ	港南地区 センター	無料	62名	
6	12月20日 (水)	15:00	学童向け工作	よこはま 港南地域 療育センター	無料	5名	
7	1月25日 (水)	14:00	初音「事がうたら〜華名曲演奏会〜」 出演:谷富愛実(華名曲)	桜通コミュニ ティハウス	無料	35名	
8	2月3日 (土)	14:00	熱帯! 寒さも吹き飛ばす 津軽三味線ライブm野庭 出演:澤田 成珠、澤田 成香	野庭地区 センター	無料	170名	
合 計						767名	

4. 平成29年度自主事業結果報告書

5 プラットフォーム事業

NO	開催日	開催時間	催物名	会場	入場料	入場人数	備考
1	11月1日(水) 11月8日(水) 11月17日(金)		バンドネオン 出演:小川紀代表	上大岡 小学校	無料	63名	5年生2クラス
2	11月15日 (水)		フルートアンサンブル 出演:コンセル・ルミエール	野庭すずかけ 小学校	無料	400名	全校生徒
3	12月13日(水) 12月15日(金)		オペラ歌手とバントマイム 出演:青い船	ひの特別 支援学校	無料	90名	全校生徒
						553名	

【平成29年度】

自主事業に関する
来場者調査結果

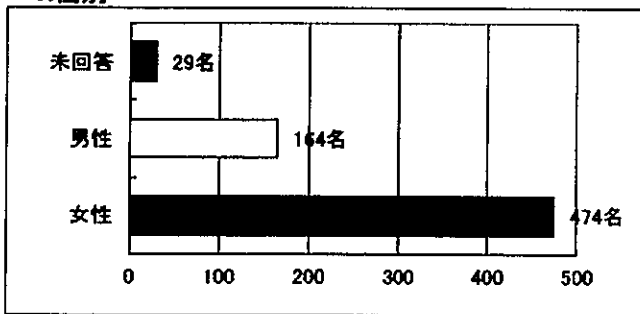
- 「ウェルカムキッズ」アンケート集計結果
- 「オアシスコンサート・ひまわり紀行他」アンケート集計結果
- 「45シアター」アンケート集計結果

平成29年度 アンケート集計

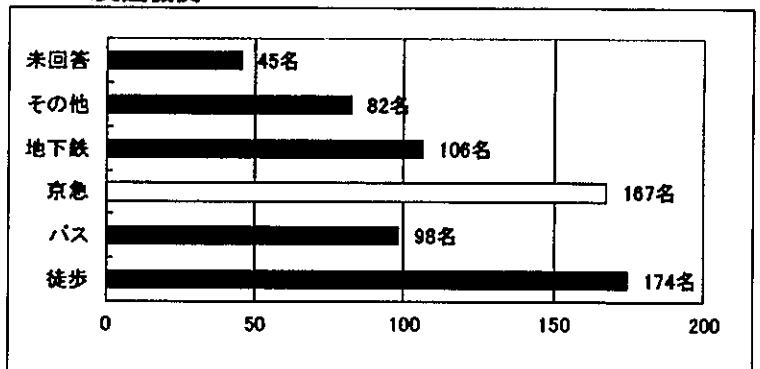
平成29年度「ウエルカム キッズ！」アンケート集計

年	月	日	曜日	催物名	回答数
2017	4	8	土	オーケストラの博物館～フライパンが音楽の世界をひっくり返す!?～	113名
2017	6	10	土	世界の音楽アラカルト～つぎつぎ飛び出す楽器とともに～	79名
2017	8	5	土	虹色アコーディオンで世界旅行♪	77名
2017	10	14	土	ファミリーコンサート～子どもから大人まで楽しめる名曲を！	127名
2017	12	9	土	奥村愛のクリスマスコンサート	223名
2018	2	10	土	キラキラ光る、2本の笛の世界♪フルート&オーボエ「デュオまりみや」presents!	48名
合 計					667名

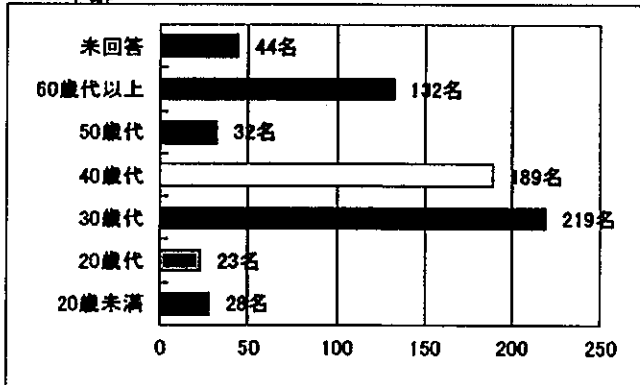
1.性別



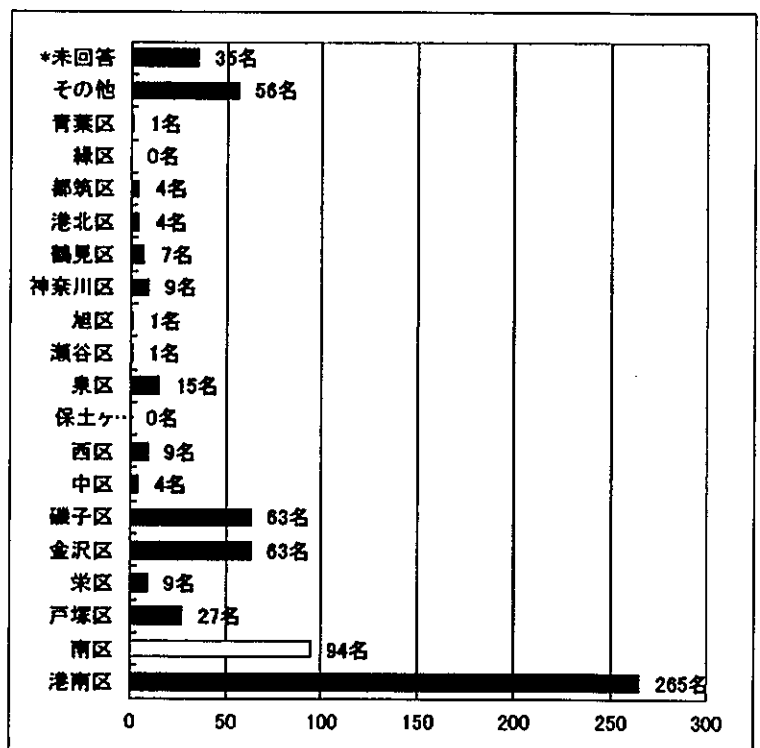
4.交通機関



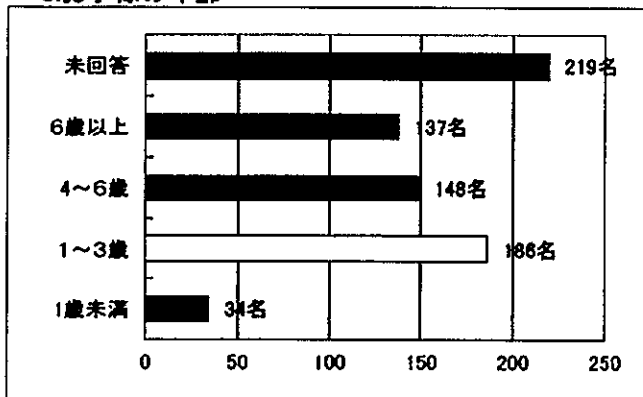
2.年齢



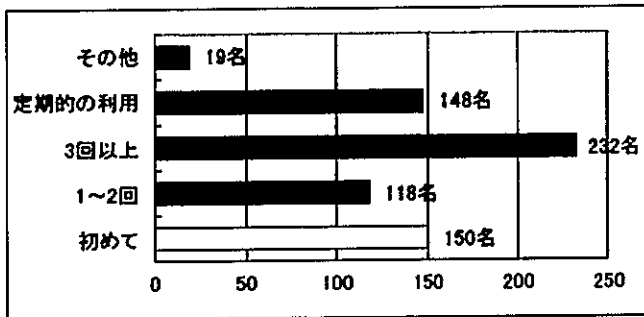
5.お住まいの地域



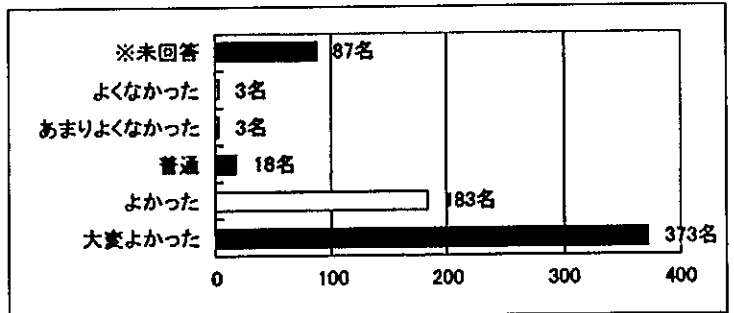
3.お子様の年齢



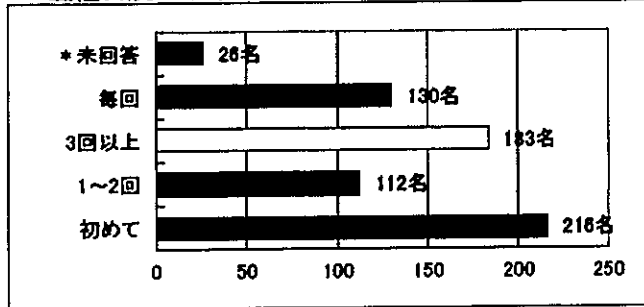
6. これまでにご来館されたことはありますか。



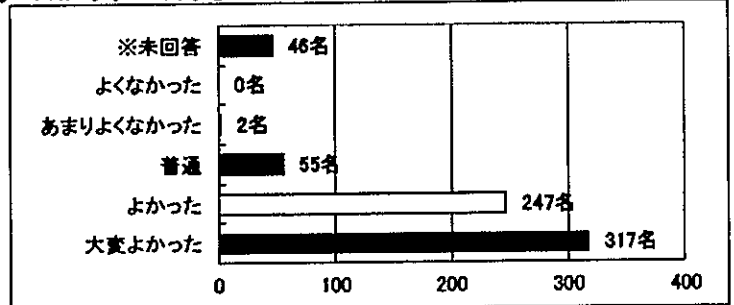
10. 本公演についてのご意見ご感想をお書きください。



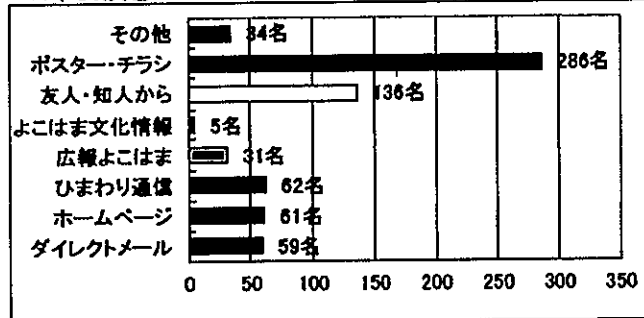
7. 主催公演には今までいらっしゃったことがございますか。



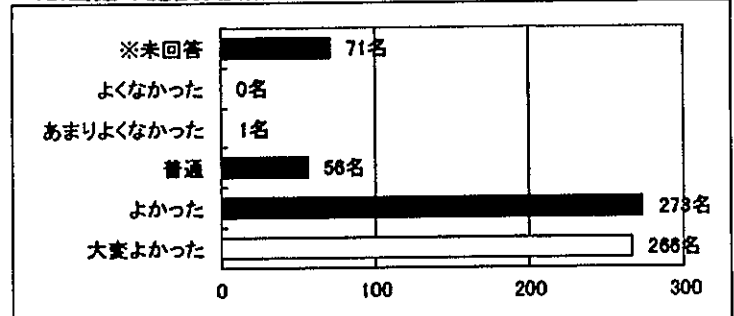
11. スタッフの対応やサービスはいかがでしたか。



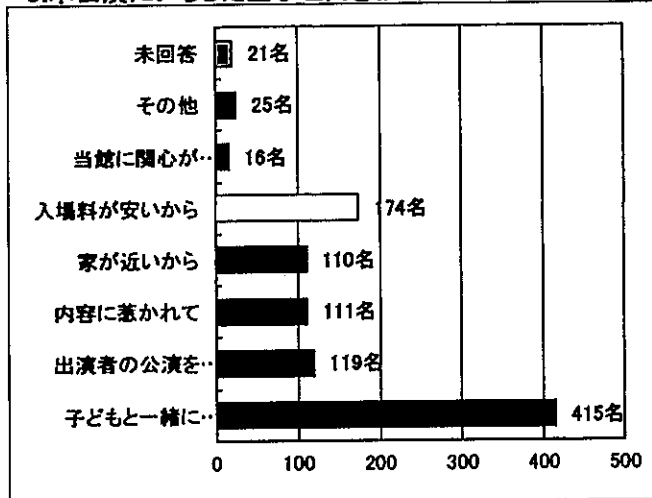
8. 本公演をどこでお知りになりましたか。



12. 当館の施設、設備はいかがでしたか。



9. 本公演にいらした主な理由を教えてください。



	4月8日	6月10日	8月5日	10月14日	12月9日	2月10日	計	割合(%)
女性	79	63	58	87	148	39	474名	71.1%
男性	31	16	18	33	60	6	164名	24.6%
未回答	3	0	1	7	15	3	29名	4.3%

	4月8日	6月10日	8月5日	10月14日	12月9日	2月10日	計	割合(%)
20歳未満	7	2	3	2	11	3	28名	4.2%
20歳代	3	6	2	5	5	2	23名	3.4%
30歳代	43	32	28	49	60	7	219名	32.8%
40歳代	33	27	31	33	48	17	189名	28.3%
50歳代	4	0	2	1	20	5	32名	4.8%
60歳代以上	17	12	8	28	56	11	132名	19.8%
未回答	6	0	3	9	23	3	44名	6.6%

	4月8日	6月10日	8月5日	10月14日	12月9日	2月10日	計	割合(%)
1歳未満	7	4	5	11	7	0	34名	4.7%
1～3歳	32	28	27	44	47	8	186名	25.7%
4～6歳	33	20	16	33	36	10	148名	20.4%
6歳以上	24	16	24	15	46	12	137名	18.9%
未回答	30	18	12	37	96	26	219名	30.2%

	4月8日	6月10日	8月5日	10月14日	12月9日	2月10日	計	割合(%)
徒歩	31	30	20	27	59	7	174名	25.9%
バス	14	9	11	23	37	4	98名	14.6%
京急	35	16	18	35	49	14	167名	24.9%
地下鉄	13	12	13	19	34	15	106名	15.8%
その他	13	7	14	18	27	3	82名	12.2%
未回答	7	5	1	7	20	5	45名	6.7%

	4月8日	6月10日	8月5日	10月14日	12月9日	2月10日	計	割合(%)
港南区	47	30	31	51	93	13	265名	39.7%
南区	19	16	9	21	24	5	94名	14.1%
戸塚区	5	1	5	4	11	1	27名	4.0%
栄区	1	3	2	0	2	1	9名	1.3%
金沢区	8	7	2	17	21	8	63名	9.4%
磯子区	15	8	8	9	21	2	63名	9.4%
中区	1	0	0	1	2	0	4名	0.6%
西区	0	0	1	2	6	0	9名	1.3%
保土ヶ谷区	0	0	0	0	0	0	0名	0.0%
泉区	0	2	3	2	3	5	15名	2.2%
瀬谷区	0	1	0	0	0	0	1名	0.1%
旭区	0	0	0	1	0	0	1名	0.1%
神奈川区	2	0	2	2	3	0	9名	1.3%
鶴見区	2	0	0	2	0	3	7名	1.0%
港北区	0	1	1	1	1	0	4名	0.6%
都筑区	0	0	1	0	2	1	4名	0.6%
緑区	0	0	0	0	0	0	0名	0.0%
青葉区	1	0	0	0	0	0	1名	0.1%
その他	10	10	10	7	14	5	56名	8.4%
*未回答	2	0	2	7	20	4	35名	5.2%

	4月8日	6月10日	8月5日	10月14日	12月9日	2月10日	計	割合(%)
初めて	21	18	13	36	53	9	150名	22.5%
1～2回	22	16	9	22	43	6	118名	17.7%
3回以上	46	15	32	41	86	12	232名	34.8%
定期的の利用	21	28	20	23	37	19	148名	22.2%
その他	3	2	3	5	4	2	19名	2.8%

	4月8日	6月10日	8月6日	10月14日	12月9日	2月10日	計	割合(%)
初めて	29	23	22	47	82	13	216名	32.4%
1～2回	19	17	10	28	31	7	112名	16.8%
3回以上	41	10	25	28	69	10	183名	27.4%
毎回	20	28	18	20	28	16	130名	19.5%
*未回答	4	1	2	4	13	2	26名	3.9%

	4月8日	6月10日	8月5日	10月14日	12月9日	2月10日	計	割合(%)
ダイレクトメール	7	8	11	8	14	11	59名	8.5%
ホームページ	7	8	13	12	18	3	61名	8.7%
ひまわり通信	7	5	10	12	25	3	62名	8.9%
広報よこはま	4	3	3	6	14	1	31名	4.4%
よこはま文化情報	1	1	1	0	2	0	5名	0.7%
友人・知人から	26	19	15	22	41	13	136名	19.5%
ポスター・チラシ	50	35	22	63	101	15	286名	41.0%
その他	10	6	3	5	9	1	34名	4.9%
未回答	4	0	2	4	13	1	24名	3.4%

	4月8日	6月10日	8月5日	10月14日	12月9日	2月10日	計	割合(%)
子どもと一緒に楽しめるから	83	58	61	87	107	19	415名	41.9%
出演者の公演を観たから	10	12	9	11	62	15	119名	12.0%
内容に惹かれて	15	11	6	21	49	9	111名	11.2%
家が近いから	21	13	11	21	35	9	110名	11.1%
入場料が安いから	25	21	17	40	56	15	174名	17.6%
当館に関心があるから	6	0	0	1	6	3	16名	1.6%
その他	4	0	2	4	13	2	25名	2.5%
未回答	4	0	2	2	11	2	21名	2.1%

	4月8日	6月10日	8月5日	10月14日	12月9日	2月10日	計	割合(%)
大変よかった	69	48	46	40	137	33	373名	55.9%
よかった	26	20	19	55	52	11	183名	27.4%
普通	2	4	2	6	3	1	18名	2.7%
あまりよくなかった	0	0	0	1	2	0	3名	0.4%
よくなかった	3	0	0	0	0	0	3名	0.4%
※未回答	13	7	10	25	29	3	87名	13.0%

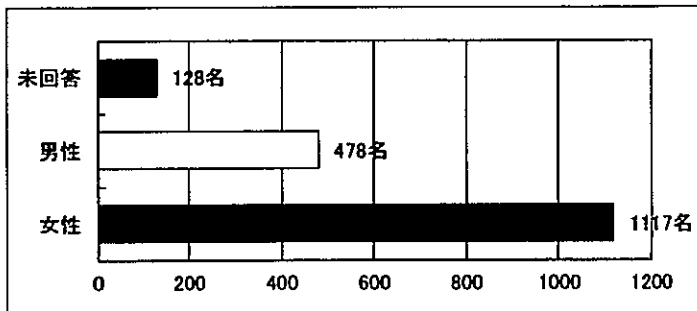
	4月8日	6月10日	8月5日	10月14日	12月9日	2月10日	計	割合(%)
大変よかった	50	39	37	47	120	24	317名	47.5%
よかった	43	36	28	50	72	18	247名	37.0%
普通	8	2	8	21	14	2	55名	8.2%
あまりよくなかった	0	0	0	1	0	1	2名	0.3%
よくなかった	0	0	0	0	0	0	0名	0.0%
※未回答	12	2	4	8	17	3	46名	6.9%

	4月8日	6月10日	8月5日	10月14日	12月9日	2月10日	計	割合(%)
大変よかった	48	37	31	39	94	17	266名	39.9%
よかった	46	35	31	55	81	25	273名	40.9%
普通	6	2	7	20	19	2	56名	8.4%
あまりよくなかった	0	0	0	0	1	0	1名	0.1%
よくなかった	0	0	0	0	0	0	0名	0.0%
※未回答	13	5	8	13	28	4	71名	10.6%

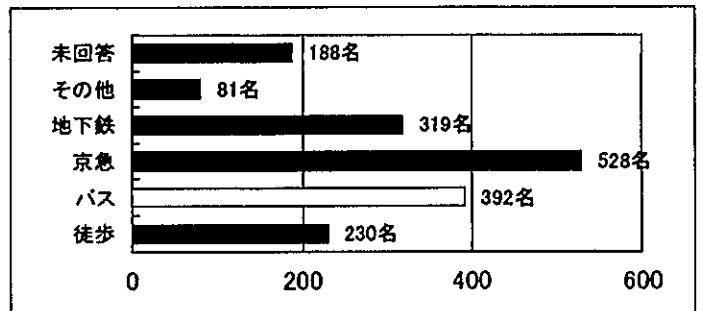
平成29年度「オアシスコンサート・ひまわり紀行他」アンケート集計

年	月	日	曜日	催物名	回答数
2017	5	18	木	ウイークエンドコンサートシリーズVol.1 津軽三味線 飛騨-はなのびと	109名
2017	6	28	水	第6回よき手支援事業♪相対日音楽家「津軽三味線初音-はなのびと」	40名
2017	8	6	日	開館20周年感謝祭	126名
2017	8	26	土	夏のファミリー手話ミュージカル2017「真夏のオーケストラ」	149名
2017	9	3	日	開館20周年事業 毛田文香ヴァイオリン・リサイタル	159名
2017	9	12	火	開館20周年事業 よはなのための風船コンサート	84名
2017	9	13	水	開館20周年事業 時代を越え、国境を越えて愛される歌と旋律	71名
2017	9	14	木	開館20周年事業 昭和フォーク名曲クッキングス	71名
2017	9	16	金	第7回よき手音楽家支援事業♪相対日音楽家田中フレッシーコンサート	99名
2017	9	16	土	器楽ワークショップ発表会	78名
2017	10	14	土	開館20周年事業 美しい日本の歌、世界の名曲を歌声に乗せて	44名
2017	11	28	火	ウイークエンドコンサートVol.2 山形由美ウイークエンドコンサート	201名
2017	12	16	土	Himawari Xmas Jazz Night	108名
2018	2	10	土	ひまわり紀行Vol.2 古典から現代まで 後藤すみ子と仲間たち	82名
2018	2	28	水	石田泰尚ヴァイオリン・リサイタル2018	127名
2018	3	11	日	第8回ファミリーミュージカル「日本の歌&もう一つの胡島太郎」	116名
合 計					1723名

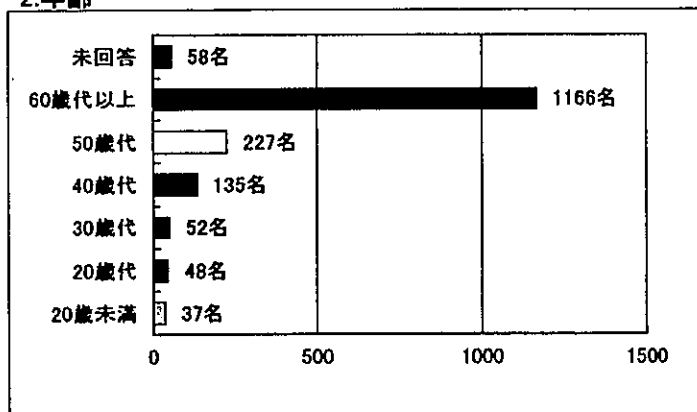
1.性別



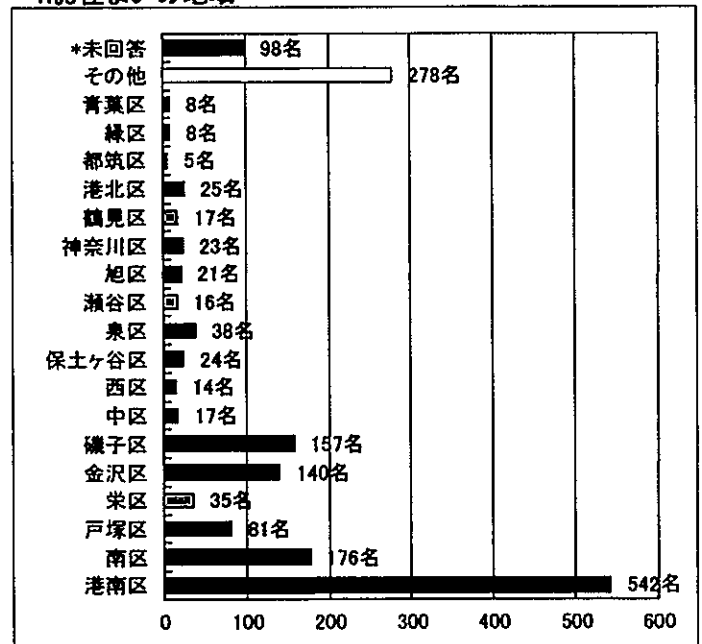
3.交通機関



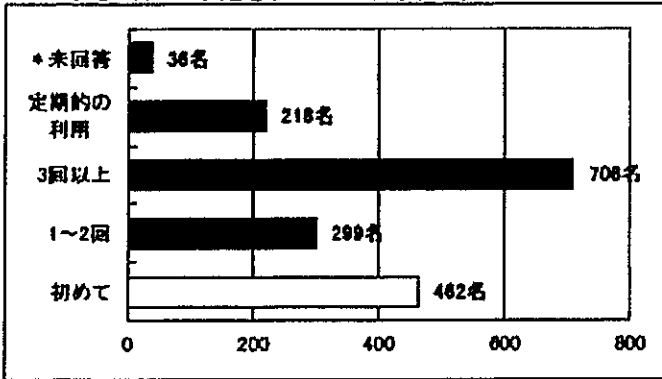
2.年齢



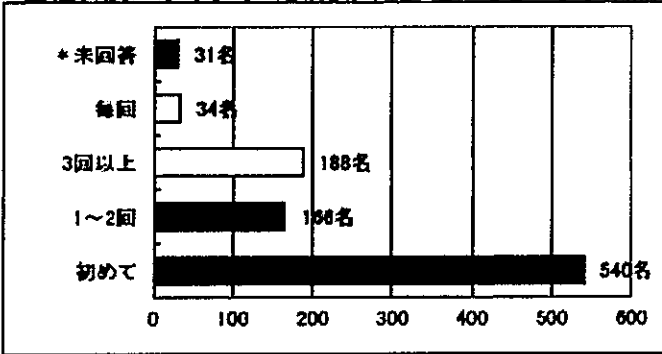
4.お住まいの地域



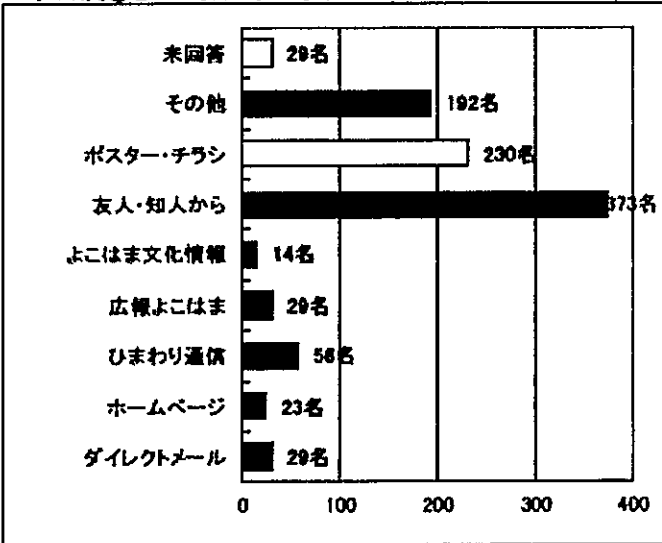
5. これまでにご来館されたことはありますか。



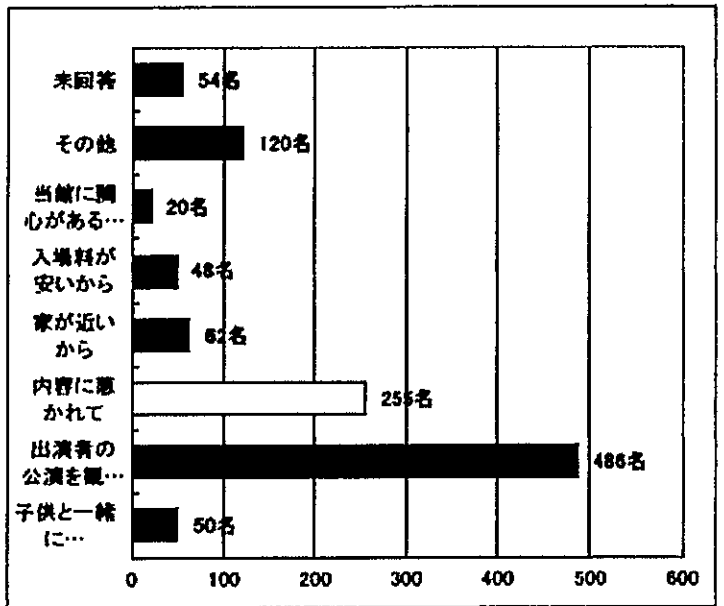
6. 主催公演には今までいらっしゃったことがございますか。



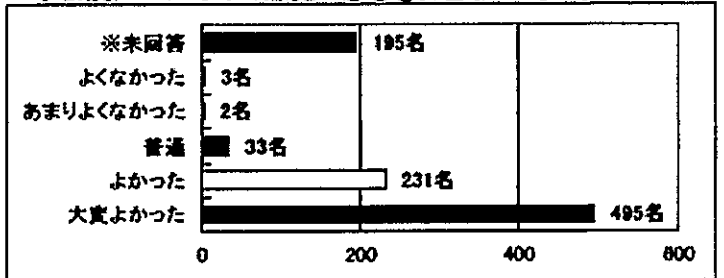
7. 本公演をどこでお知りになりましたか。



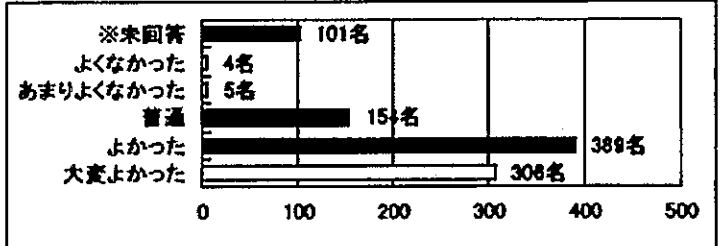
8. 本公演にいらした主な理由を教えてください。



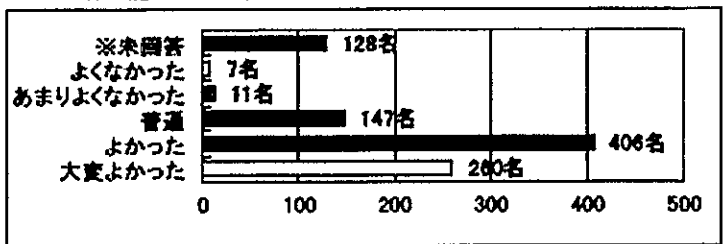
9. 本公演についてのご意見ご感想をお書きください。



10. スタッフの対応やサービスはいかがでしたか。



11. 当館の施設、設備はいかがでしたか。



	5月18日	5月28日	6月7日	3月26日	9月3日	9月12日	9月11日	9月14日	9月15日	9月13日	10月14日	11月11日	12月15日	2月10日	2月28日	3月11日	計	割合(%)
女性	110	18	79	130	91	65	49	45	48	53	35	141	57	63	57	58	1117名	64.8%
男性	54	15	39	44	61	13	21	19	45	20	3	44	41	15	22	25	474名	27.7%
未回答	15	7	5	5	6	6	6	3	6	5	6	16	9	8	8	4	158名	7.4%

	5月18日	6月28日	8月4日	9月26日	9月3日	9月12日	9月13日	9月14日	9月15日	9月16日	10月14日	11月11日	12月16日	2月10日	2月28日	3月11日	計	割合(%)
50歳未満	1	0	0	14	0	0	0	0	0	2	0	1	0	0	1	13	37名	2.1%
50歳代	2	0	0	21	10	0	0	1	2	5	0	0	1	1	2	4	41名	2.6%
60歳代	1	1	1	21	1	0	0	0	2	5	1	5	1	1	4	9	51名	3.0%
70歳代	1	2	4	12	15	1	3	2	6	9	2	8	13	6	5	15	135名	7.8%
80歳代	8	5	11	28	43	6	1	4	8	14	2	52	13	11	24	11	227名	13.2%
80歳代以上	140	25	130	23	53	24	11	61	29	45	28	146	25	63	41	61	1156名	67.7%
未回答	4	2	2	2	4	1	1	3	2	2	1	11	5	3	8	2	58名	3.4%

	5月18日	6月18日	8月6日	9月26日	9月3日	9月12日	9月13日	9月14日	9月15日	9月16日	9月18日	10月14日	11月11日	12月15日	2月10日	2月28日	3月11日	計	割合(%)
徒歩	15	4	12	1	46	14	7	11	12	13	5	10	21	3	19	5	232名	13.1%	
バス	50	8	45	11	23	34	17	12	21	21	13	14	24	11	24	13	332名	22.1%	
深窓	30	3	24	5	34	9	16	21	23	13	13	61	25	41	46	52	524名	30.4%	
地下鉄	23	11	24	17	34	11	25	14	21	12	5	43	15	17	21	19	313名	18.4%	
その他	6	1	7	12	3	3	1	1	4	8	0	11	4	3	5	12	81名	4.7%	
未回答	21	7	14	21	13	13	9	11	4	3	0	23	12	7	10	14	188名	10.8%	

	5月18日	6月18日	8月6日	9月26日	9月3日	9月12日	9月13日	9月14日	9月15日	9月16日	9月18日	10月14日	11月11日	12月15日	2月10日	2月28日	3月11日	計	割合(%)
神奈川区	53	15	29	5	74	45	21	24	22	34	13	17	34	13	36	15	542名	31.5%	
横浜	21	5	17	2	4	5	7	4	14	12	2	11	22	5	9	6	176名	10.1%	
戸塚区	14	0	2	0	5	7	4	3	3	1	2	11	4	9	2	11	81名	4.7%	
栄区	4	1	2	5	1	6	2	0	2	1	2	2	2	0	1	0	35名	2.1%	
金沢区	14	4	12	5	11	1	2	5	13	4	2	13	10	1	16	9	140名	8.1%	
磯子区	23	9	14	2	12	5	5	3	14	11	3	10	7	3	18	8	157名	9.1%	
中区	3	1	0	0	2	0	2	1	2	1	0	0	1	1	1	1	17名	1.0%	
西区	8	3	1	1	1	1	0	3	3	2	0	0	0	1	0	0	14名	0.8%	
緑ヶ谷区	3	0	0	2	1	0	1	6	0	0	0	1	1	2	5	2	24名	1.4%	
東区	1	0	1	1	2	2	5	1	2	0	0	0	0	0	0	3	31名	2.1%	
鶴見区	1	0	1	2	1	2	0	0	0	0	0	0	0	1	0	1	15名	0.9%	
南区	2	1	2	1	2	1	2	0	2	1	0	0	1	0	0	3	21名	1.2%	
戸塚川区	0	0	0	4	2	0	1	1	2	1	1	0	1	1	3	5	23名	1.3%	
磯子区	1	0	0	2	1	0	2	0	0	1	1	0	0	0	0	9	17名	1.0%	
港北区	4	1	1	0	3	0	1	3	1	3	1	1	0	1	0	3	25名	1.5%	
磯子区	0	0	0	0	1	0	1	0	1	0	0	0	0	0	0	1	5名	0.3%	
北区	0	0	1	1	1	0	1	1	0	0	0	0	0	0	1	1	8名	0.5%	
青葉区	2	0	0	1	2	0	0	0	1	0	0	0	0	0	1	0	8名	0.5%	
その他	6	2	7	24	18	4	8	5	7	4	3	12	11	41	26	26	273名	16.1%	
未回答	10	1	5	14	5	6	4	6	4	5	4	11	5	2	5	9	98名	5.7%	

	5月18日	6月18日	8月6日	9月26日	9月3日	9月12日	9月13日	9月14日	9月15日	9月16日	10月14日	11月11日	12月15日	2月10日	2月28日	3月11日	計	割合(%)
計外	56	6	27	108	31	8	24	17	14	21	11	28	31	36	27	29	462名	26.1%
1~2回	41	12	24	18	26	9	13	7	11	13	5	10	21	15	15	16	299名	17.4%
3回以上	52	13	71	16	63	42	27	23	52	21	18	117	44	13	18	13	703名	41.1%
定例的/未定	15	9	23	2	26	23	0	15	18	3	10	19	9	3	12	12	218名	12.7%
未回答	6	0	2	3	1	3	0	1	0	1	1	1	3	3	2	3	26名	2.1%

	5月14日	6月28日	8月6日	9月26日	9月3日	9月12日	9月13日	9月14日	9月15日	9月16日	10月14日	11月11日	12月16日	2月10日	2月28日	3月11日	計	割合(%)
計外	70	11	23	104	34	18	21	23	21	21	12	51	13	11	11	42	619名	36.9%
1~2回	31	13	13	16	11	13	13	13	23	15	6	41	21	23	21	24	332名	19.3%
3回以上	45	10	43	17	41	32	16	22	12	22	14	77	41	14	43	31	617名	36.8%
毎日	12	3	17	1	24	12	3	9	11	4	6	23	7	1	11	11	153名	9.1%
未回答	11	4	7	7	1	8	2	4	4	2	0	12	6	0	1	7	103名	6.0%

	5月1日	6月23日	8月4日	8月26日	9月3日	9月12日	9月21日	9月14日	9月15日	9月19日	10月14日	11月28日	12月16日	2月10日	2月28日	3月11日	計	割合(%)
ダイレクトメール	11	3	4	0	11	7	8	5	0	0	1	13	6	4	14	5	113名	4.2%
ホームページ	1	2	3	2	1	2	0	2	2	2	2	13	5	1	6	0	49名	2.7%
お客様の通信	27	7	25	3	19	8	9	15	26	7	7	22	13	3	11	4	237名	12.2%
広報誌に由来	20	2	7	1	5	2	0	1	11	1	1	10	7	1	0	0	78名	4.2%
たこはな文化情報	3	0	4	0	1	1	1	2	2	0	1	4	2	1	4	0	23名	1.2%
友人・知人から	36	7	24	23	55	24	26	14	11	49	17	45	19	41	21	72	574名	22.2%
ブースター・チラシ	51	15	14	14	58	14	13	27	31	4	2	31	40	17	41	12	414名	25.4%
その他	12	5	7	38	12	18	13	4	6	12	2	4	12	11	0	11	147名	10.2%
未回答	7	3	3	11	2	3	1	1	1	1	5	11	6	4	2	0	72名	4.0%

	5月14日	6月28日	8月6日	8月29日	9月3日	9月12日	9月19日	9月14日	9月15日	9月19日	10月14日	11月28日	12月16日	2月10日	2月28日	3月11日	計	割合(%)
子供と一緒に楽しむのから	1	1	2	7	2	0	0	1	0	2	1	1	1	0	1	14	20名	1.4%
お客様の公演を観たきっかけから	59	11	71	92	113	57	46	27	54	61	16	166	43	64	111	27	1091名	51.1%
内容に興味を持って	27	22	32	16	34	12	15	16	23	3	24	16	26	14	1	3	358名	18.2%
友だちから	18	9	24	5	24	8	10	4	11	3	7	14	12	8	14	1	160名	7.5%
入場料が安いから	32	4	18	0	31	12	12	18	18	2	12	34	10	1	7	4	222名	13.4%
当館に興味があるから	2	2	3	1	4	0	1	1	0	4	1	5	2	1	1	3	42名	2.0%
その他	24	1	5	14	4	11	8	1	7	1	2	4	9	3	0	12	117名	5.5%
未回答	21	3	4	16	8	5	2	2	2	4	7	12	6	7	5	0	105名	4.5%

	5月14日	6月28日	8月6日	8月29日	9月3日	9月12日	9月19日	9月14日	9月15日	9月19日	10月14日	11月28日	12月16日	2月10日	2月28日	3月11日	計	割合(%)
大塚公園へ	23	23	63	93	31	41	31	41	52	34	37	112	32	22	73	52	898名	52.1%
北公園	22	9	42	37	29	11	15	13	25	22	17	47	42	7	25	29	360名	22.6%
普通	2	1	2	4	6	1	4	2	4	4	2	2	5	3	1	3	49名	2.8%
おまわり公園へ	0	0	0	0	0	0	2	0	1	3	0	0	1	0	0	0	6名	0.3%
よくないから	0	0	1	0	0	0	1	0	0	0	0	0	0	0	0	1	2名	0.1%
未回答	21	13	15	19	20	31	16	17	17	17	12	47	21	21	26	30	379名	22.0%

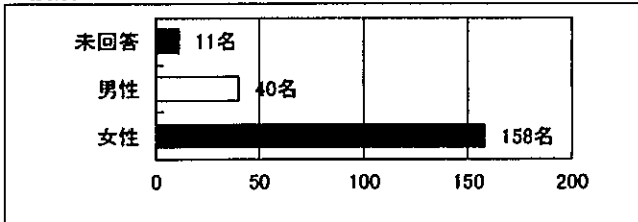
	5月14日	6月28日	8月6日	8月29日	9月3日	9月12日	9月19日	9月14日	9月15日	9月19日	10月14日	11月28日	12月16日	2月10日	2月28日	3月11日	計	割合(%)
大塚公園へ	45	13	44	74	27	30	23	31	38	25	16	64	16	26	21	41	546名	31.7%
北公園	12	14	58	31	24	24	22	24	42	27	17	25	63	24	14	39	711名	41.2%
普通	23	1	10	24	20	10	12	13	11	11	5	42	14	14	24	16	262名	15.2%
おまわり公園へ	2	1	0	1	0	0	1	0	0	1	0	0	1	1	1	0	8名	0.5%
よくないから	0	1	0	1	0	0	1	0	0	1	0	0	0	0	0	0	4名	0.2%
未回答	21	1	14	14	18	10	4	6	6	6	6	21	14	6	11	20	196名	11.2%

	5月14日	6月28日	8月6日	8月29日	9月3日	9月12日	9月19日	9月14日	9月15日	9月19日	10月14日	11月28日	12月16日	2月10日	2月28日	3月11日	計	割合(%)
大塚公園へ	36	10	45	60	31	21	23	31	33	26	17	45	11	23	24	32	628名	27.2%
北公園	23	18	41	54	25	22	26	14	42	27	15	29	62	21	32	42	742名	41.1%
普通	28	2	6	22	23	12	11	11	15	0	13	31	23	13	24	15	253名	14.7%
おまわり公園へ	0	0	1	2	0	0	1	0	0	1	0	1	1	0	2	1	11名	0.6%
よくないから	0	0	0	0	0	0	0	0	0	1	0	1	0	0	0	0	4名	0.2%
未回答	31	10	17	15	14	12	4	12	8	9	6	34	12	11	21	25	245名	14.2%

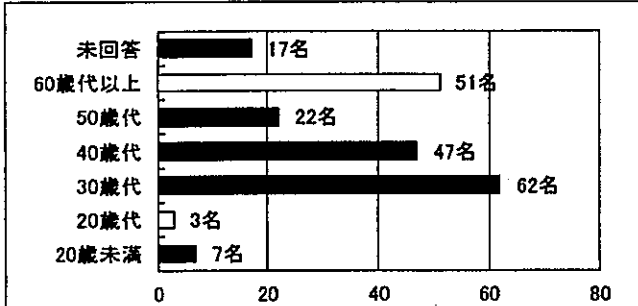
平成29年度「45シアター」アンケート集計

年	月	日	曜日	催物名	回答数
2017	5	27	上	リミックシアター 1歳児、2歳児クラス	37名
2017	7	15	上	ひまわり展彩画講座	22名
2017	9	23	上	親子で楽しむひとり人形劇	39名
2017	10	21	土	ハロウィンパーティー ～ハロウィン仮装ファッションショー～	34名
2018	1	6	上	新春 柳家一琴 おもしろ落語講座	50名
2018	2	24	土	りょうすけのさわやか くちぶえ講座	27名
合 計					209名

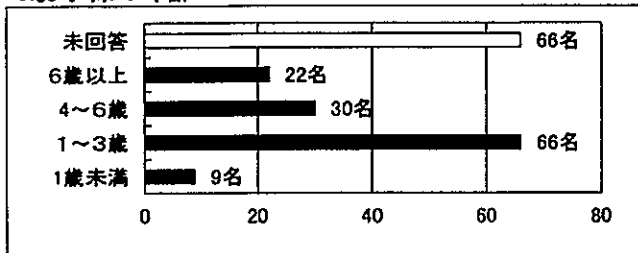
1.性別



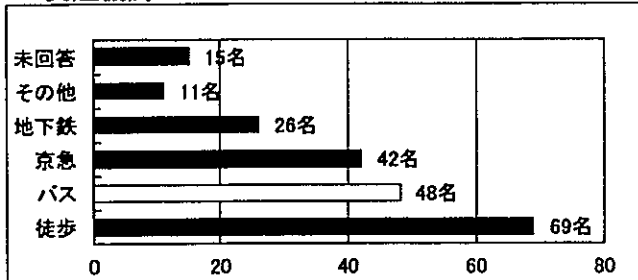
2.年齢



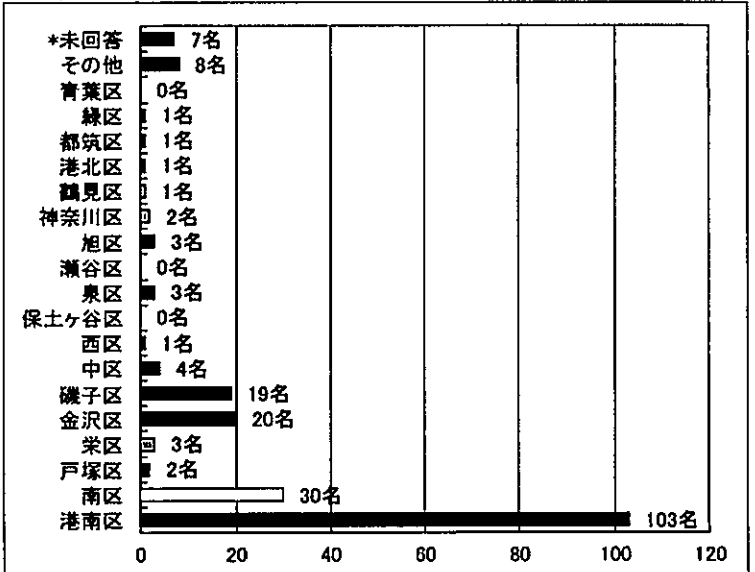
3.お子様の年齢



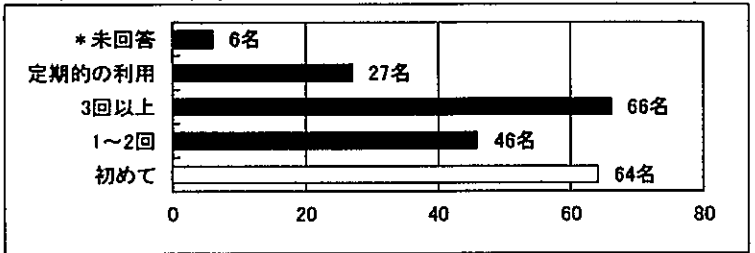
4.交通機関



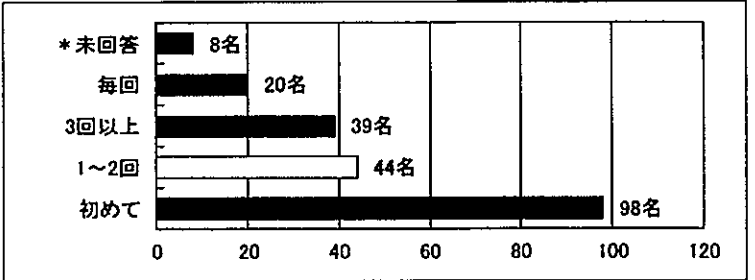
5.お住まいの地域



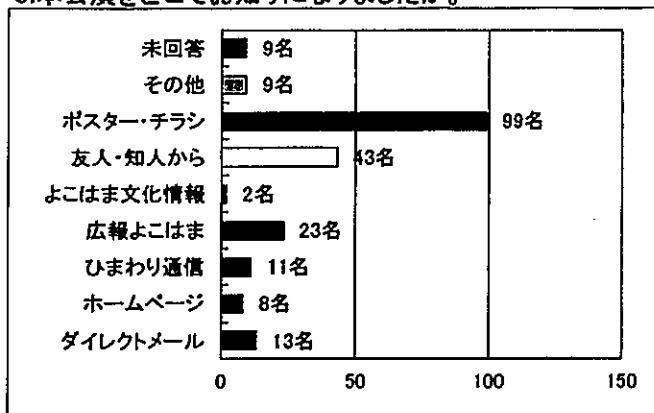
6.これまでにご来館されたことはありますか。



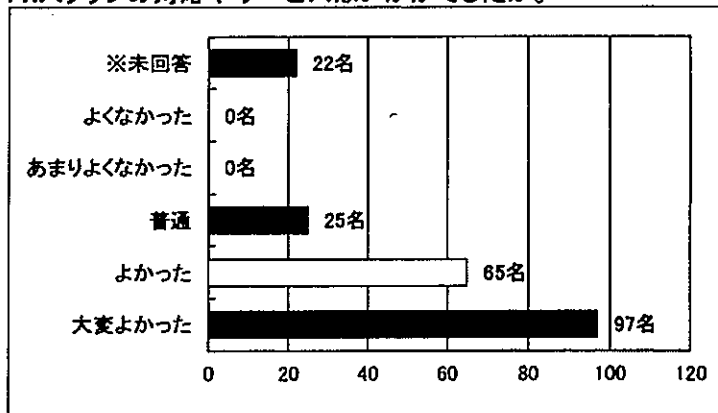
7.主催公演には今までにいらっしゃったことがございますか。



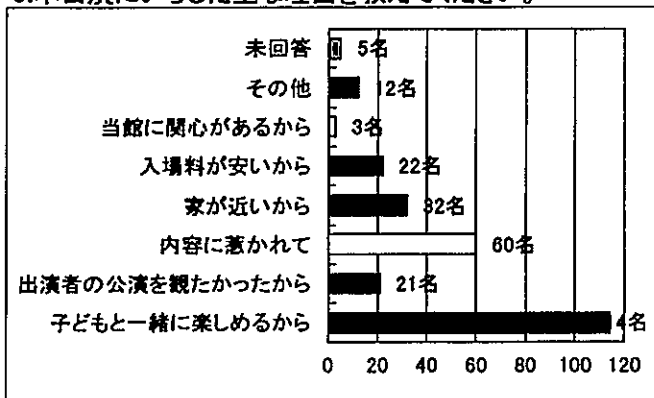
8.本公演をどこでお知りになりましたか。



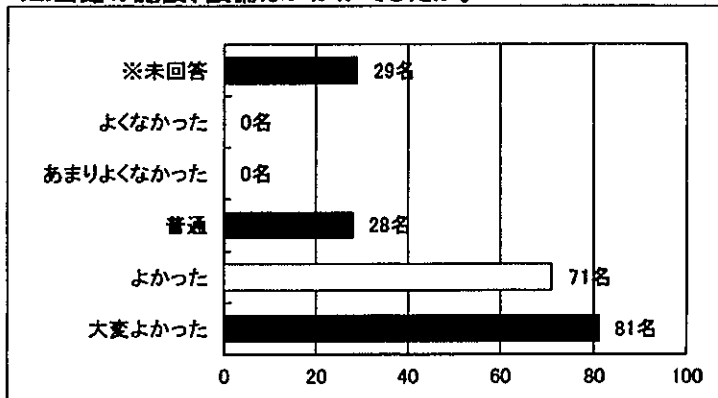
11.スタッフの対応やサービスはいかがでしたか。



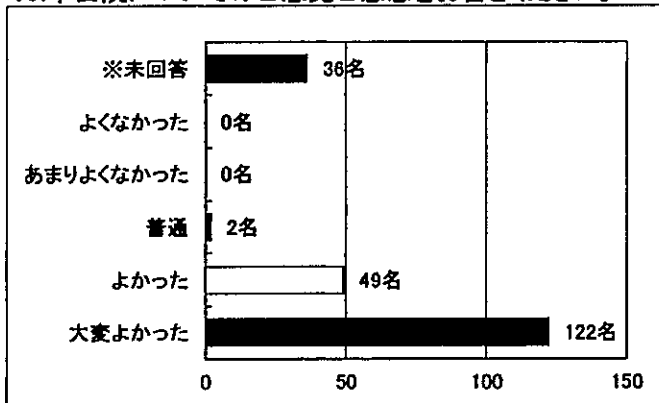
9.本公演にいらした主な理由を教えてください。



12.当館の施設、設備はいかがでしたか。



10.本公演についてのご意見ご感想をお書きください。



	5月27日	7月15日	9月23日	10月21日	1月6日	2月24日	計	割合(%)
女性	30	16	34	28	30	20	158名	75.6%
男性	6	5	4	4	18	3	40名	19.1%
未回答	1	1	1	2	2	4	11名	5.3%

	5月27日	7月15日	9月23日	10月21日	1月6日	2月24日	計	割合(%)
20歳未満	0	0	0	2	1	4	7名	3.3%
20歳代	1	0	1	1	0	0	3名	1.4%
30歳代	22	1	21	15	2	1	62名	29.7%
40歳代	12	0	8	12	12	3	47名	22.5%
50歳代	0	4	1	0	15	2	22名	10.5%
60歳代以上	0	15	4	0	17	15	51名	24.4%
未回答	2	2	4	4	3	2	17名	8.1%

	5月27日	7月15日	9月23日	10月21日	1月6日	2月24日	計	割合(%)
1歳未満	0	0	8	1	0	0	9名	4.7%
1～3歳	36	0	13	17	0	0	66名	34.2%
4～6歳	0	0	14	16	0	0	30名	15.5%
6歳以上	0	0	1	1	16	4	22名	11.4%
未回答	1	0	6	2	34	23	66名	34.2%

	5月27日	7月15日	9月23日	10月21日	1月6日	2月24日	計	割合(%)
徒歩	18	5	12	11	19	4	69名	33.0%
バス	6	7	6	9	13	7	48名	23.0%
京急	4	8	11	7	6	6	42名	20.1%
地下鉄	3	2	5	1	9	6	26名	12.4%
その他	4	1	2	3	1	0	11名	5.3%
未回答	2	1	3	3	2	4	15名	7.2%

	5月27日	7月15日	9月23日	10月21日	1月6日	2月24日	計	割合(%)
港南区	22	9	20	18	24	10	103名	49.3%
南区	7	4	6	4	5	4	30名	14.4%
戸塚区	0	0	0	0	1	1	2名	1.0%
栄区	1	0	0	0	2	0	3名	1.4%
金沢区	2	4	5	3	0	6	20名	9.6%
磯子区	1	2	3	3	6	4	19名	9.1%
中区	1	0	1	1	1	0	4名	1.9%
西区	0	0	1	0	0	0	1名	0.5%
保土ヶ谷区	0	0	0	0	0	0	0名	0.0%
泉区	1	0	1	1	0	0	3名	1.4%
瀬谷区	0	0	0	0	0	0	0名	0.0%
旭区	0	0	0	0	3	0	3名	1.4%
神奈川区	0	0	1	1	0	0	2名	1.0%
鶴見区	1	0	0	0	0	0	1名	0.5%
港北区	0	0	0	0	1	0	1名	0.5%
都筑区	0	0	0	0	1	0	1名	0.5%
緑区	0	1	0	0	0	0	1名	0.5%
青葉区	0	0	0	0	0	0	0名	0.0%
その他	0	2	0	1	5	0	8名	3.8%
*未回答	1	0	1	2	1	2	7名	3.3%

	5月27日	7月15日	9月23日	10月21日	1月6日	2月24日	計	割合(%)
初めて	14	4	9	12	19	6	64名	30.6%
1～2回	6	4	11	8	10	7	46名	22.0%
3回以上	9	10	10	11	16	10	66名	31.6%
定期的の利用	7	3	9	2	2	4	27名	12.9%
*未回答	1	1	0	1	3	0	6名	2.9%

	5月27日	7月15日	9月23日	10月21日	1月6日	2月24日	計	割合(%)
初めて	18	9	15	17	25	14	98名	46.9%
1~2回	7	5	6	8	13	5	44名	21.1%
3回以上	5	7	7	6	9	5	39名	18.7%
毎回	6	0	8	1	2	3	20名	9.6%
*未回答	1	1	3	2	1	0	8名	3.8%

	5月27日	7月15日	9月23日	10月21日	1月6日	2月24日	計	割合(%)
ダイレクトメール	1	1	4	0	3	4	13名	6.0%
ホームページ	1	1	3	1	1	1	8名	3.7%
ひまわり通信	2	3	2	1	3	0	11名	5.1%
広報よこはま	4	7	2	0	7	3	23名	10.6%
よこはま文化情報	0	1	1	0	0	0	2名	0.9%
友人・知人から	6	0	7	19	9	2	43名	19.8%
ポスター・チラシ	21	8	19	11	25	15	99名	45.6%
その他	2	1	1	0	4	1	9名	4.1%
未回答	3	0	1	2	1	2	9名	4.1%

	5月27日	7月15日	9月23日	10月21日	1月6日	2月24日	計	割合(%)
子どもと一緒に楽しめるから	34	0	32	31	13	4	114名	42.4%
出演者の公演を観た かったから	0	1	2	0	13	5	21名	7.8%
内容に惹かれて	5	19	0	3	20	13	60名	22.3%
家が近いから	4	0	6	6	10	6	32名	11.9%
入場料が安いから	1	0	3	1	11	6	22名	8.2%
当館に関心があるから	1	0	1	0	0	1	3名	1.1%
その他	1	2	2	1	5	1	12名	4.5%
未回答	1	0	0	2	0	2	5名	1.9%

	5月27日	7月15日	9月23日	10月21日	1月6日	2月24日	計	割合(%)
大変よかった	13	12	29	24	35	9	122名	58.4%
よかった	18	2	5	5	9	10	49名	23.4%
普通	1	0	0	0	0	1	2名	1.0%
あまりよくなかった	0	0	0	0	0	0	0名	0.0%
よくなかった	0	0	0	0	0	0	0名	0.0%
※未回答	5	8	5	5	6	7	36名	17.2%

	5月27日	7月15日	9月23日	10月21日	1月6日	2月24日	計	割合(%)
大変よかった	19	9	24	22	19	4	97名	46.4%
よかった	12	5	10	7	20	11	65名	31.1%
普通	2	3	3	0	8	9	25名	12.0%
あまりよくなかった	0	0	0	0	0	0	0名	0.0%
よくなかった	0	0	0	0	0	0	0名	0.0%
※未回答	4	5	2	5	3	3	22名	10.5%

	5月27日	7月15日	9月23日	10月21日	1月6日	2月24日	計	割合(%)
大変よかった	18	7	19	18	17	2	81名	38.8%
よかった	13	7	12	11	18	10	71名	34.0%
普通	2	1	4	1	11	9	28名	13.4%
あまりよくなかった	0	0	0	0	0	0	0名	0.0%
よくなかった	0	0	0	0	0	0	0名	0.0%
※未回答	4	7	4	4	4	6	29名	13.9%

5. ご意見・お問い合わせ

【平成29年度】

NO	対象施設	ご意見・お問い合わせ	対応	備考
1	楽屋B	5月3日 とてもきれいなホールトロビーでよかったです。音の響きがきれいでした。とても素敵ですね。「楽屋B」を使ったのですが、時計の長い針の音がうるさいので直せないとと思いますが、気にかけてください。全体的にはとてもいいと思いました。	いつも当館をご利用くださいまして誠にありがとうございます。頂いたご要望についてお答え申し上げます。当館の設置している時計は全て内蔵型になっております。壁からの配線を通しておおもとの時計と施設内の時計は運動して動く仕組みです。したがって時計そのものを取り外すことができません。音に関しましては大変ご迷惑をおかけいたしますが、何卒ご理解を頂きます様、お願い申し上げます。今後ともどうぞよろしくお願い申し上げます。	
2	受付	5月29日 受付の方の対応が失礼です。改善願います。予約支払の際、①「～月～日〇〇字からですね、～円です。」とパソコン画面を見たまにお客の顔を見ずに料金を言う。②お支払したお金の入ったトレーを無言で受け取り奥の事務所へ行く。「お預かりします。」や「ありがとうございます。」と言うべき。③利用許可書を渡して手続き終了のようでしたが「これで手続きは終了です。」などの案内も「ありがとうございます。」の一言もなく、初めてなのでわからずに、椅子に座っていたところ、不思議そうに「もうこれで、。」と言われました。全体的に不快でした。	この度は当館をご利用くださいまして誠にありがとうございます。受付スタッフの対応によりご不快の念をおかけいたしました申し訳ございません。また手続きに関しましても、お客様がはじめてのご利用でいらっしゃることに気が付かず、配慮が欠けておりました。心よりお詫び申し上げます。頂いた貴重なご意見を周知し、笑顔で気持ちの良い受付対応を心がけるように徹してまいります。今後ともどうぞよろしくお願い申し上げます。	
3	会議室	6月20日 朗読の会でお借りましたが、白熱灯が暗く、文字が読みにくく、苦労しました。	この度は当館をご利用くださいまして誠にありがとうございます。ご不便をおかけいたしました申し訳ございません。会議室では蛍光灯と省エネルギー推奨のLED電球を使用しております。蛍光灯に装着してあるカバーを外し、元の状態より明るさをかんじられるように改善いたしました。貴重なご意見を賜りありがとうございます。今後ともどうぞよろしくお願い申し上げます。	
4	付帯設備	7月10日 いつも利用させていただいております。音楽の研修ですが、譜面台の貸し出しが有料(100円)です。自宅から譜面台を持参していますが、楽器も重たく、できたら無料で貸し出していただけたいです。公共機関で安く利用させていただいておりますので、利用料の他にまた100円は痛いです。上永谷地区センターでは譜面台貸し出し無料です。	いつも当館をご利用くださいまして誠にありがとうございます。また、この度は貴重なご意見を賜りましてありがとうございました。当館の施設利用料金、及び付帯設備料金は横浜市の定める区民文化センター条例に基づき決められております。何卒ご理解を賜りますようお願い申し上げます。今後ともどうぞよろしくお願い申し上げます。	
5	情報コーナー	7月15日 学習スペース化して情報コーナー利用者として席を利用できません。B1のチョコクロは学習スペースとしての利用をお断りしてそういう利用をなくしています。横浜市も民間企業に先をこされたい対応をしていただきたい。	この度は当館をご利用くださいまして誠にありがとうございます。情報コーナーご利用に際し、ご不便をおかけいたしました申し訳ございません。当館の情報コーナーは、より多くの方に文化・芸術に関わる情報提供の場としてごご利用いただけるフリースペースです。空席がない場合もございますが、長時間お席を使用されている方や、荷物を置いて席を確保されている方などには、混雑時など状況によって受付スタッフから声掛けさせて頂いております。また、各座席に上記の内容を掲出し利用される方々のマナーを呼び掛け、より多くの方が気持ちよくご利用いただけるように働きかけて参ります。今後ともどうぞよろしくお願い申し上げます。	
6	受付	7月16日 スタッフの人の対応が適当。スタッフと目があつたが、挨拶をされずひどいと思った。	この度は当館をご利用くださいまして誠にありがとうございます。ご不快の念をおかけしまして申し訳ございません。頂いた貴重なご意見を周知し、笑顔で気持ちのよい受付対応を心がけて参ります。今後ともどうぞよろしくお願い申し上げます。	
7	練習室	9月14日 練習室のキーボードのペダルがずれてしまうので、すべり止めを付けてください。	この度は当館をご利用くださいまして誠にありがとうございます。ご指摘ありがとうございます。すべり止めシートを取り付けましたのでお試ください。	
8	案内表示	10月14日 2度目ですが、ビルの入口に入ってエスカレーターが目に入りますが「ひまわりの郷」の表示がどこにもなく戸惑いました。エレベーターの上に小さい表示はありますが見にくい。大きく表示を入れてほしい入口まで来るのもわかりにくいので、せめてビルの中ではすぐわかるようにしてほしい。	当施設の案内でご迷惑をお掛けします。今後ビル全体のリニューアル計画時には皆様の貴重なご意見を反映をさせていただき、よりよい案内ができるよう努力いたします。	
9	情報コーナー	11月12日 空調が寒い	ご意見ありがとうございます。11/12はビル全体の空調設定が夏期用の設定になっているため、この時期の寒暖差で多少の温度調整ができない場合がございます。本年は11/15より冬期用に設定変更いたします。	
10	キャンセルについて	12月2日 キャンセル時の還付率についてキャンセル申し出時点により還付率を設定してはどうでしょうか。 Ex.旅行業界のように 2ヶ月前…70% 1ヶ月前…60% 1週間前…10%	貴重なご意見ありがとうございます。現在の金額は私どもではなく、市の方で決められた基準で設定されております。	後日再来館され、上記説明をしたところ、「わかっているけど、市に提案してほしい」とおっしゃいました。

7. 修繕実施状況

【平成29年度】

【単位：円(消費税含む)】

NO	修繕日	修繕箇所	修繕内容	修繕費	修繕委託会社名
1	6/16	ピアノ保管庫	ピアノ保管倉庫用エアコン室外機フィン汚損のため薬品洗浄清掃	28,512	(株)長谷工コミュニティ
2	6/21	通路	施設内5階、6階通路天井点検口破損のため修理	23,760	(株)長谷工コミュニティ
3	6/21	空調機室	ホール系統空調機加温制御弁故障のため修理(電動二方弁交換修理)	194,400	アズビル(株)
4	9/7	5階男子トイレ	洗面台自動水栓コントローラー故障交換修理	22,464	(株)長谷工コミュニティ
5	9/19	4階楽屋男子トイレ	洗面台自動水栓コントローラー故障交換修理	22,464	(株)長谷工コミュニティ
6	9/20	4階楽屋男子A	モニターテレビ故障(高周波発信音発生)交換	16,200	ミスターマックス
7	10/18	通路	4階ギャラリー前通路天井空調機ファンコイル故障(漏水)修理	394,200	カナレイ(株)
8	10/31	4階受付前	AED使用期限満了に伴い、新規購入交換	309,960	(株)京急百貨店
9	1/10	4F楽屋男子トイレ	小便器水栓ピストンバルブ故障 交換修理	25,326	(株)南部
10	1/16	ホール空調機	ホール系空調機(K-AHU-2)運気ベルト(給排気)劣化交換修理	75,168	(株)長谷工コミュニティ
11	1/25	4F打合せ室 5F舞台裏倉庫	蛍光灯安定器故障のため安定器外し、LED照明に交換修理 打合せ室 2箇所 倉庫 1箇所 計3箇所	22,680	(株)長谷工コミュニティ
12	2/16	ホール客室ドア	5F下手客席前室ドアクローザー台座破損 部品交換修理	9,720	(株)長谷工コミュニティ
13	2/28	練習室A・B	練習室ギターアンプ故障(4台) 部品調達困難のため更新(購入/4台)	163,296	(株)サウンドハウス
14					
15					
16					
17					
18					
19					
20					
21					
合計				1,308,150	

■設備備用品交換費内訳

【単位：円(消費税含む)】

NO	内容	金額
1	照明管球交換費(一式)	247,200
2	音響備用品交換費(一式)	48,609
3	舞台備用品交換費(一式)	54,833
合計		350,642

■修繕費全体総合計

【単位：円(消費税含む)】

NO	内容	金額
1	修繕費合計	1,308,150
2	設備備用品交換費合計	350,642
総合計		1,658,792

8. 設備管理業務実施状況

【平成29年度】

〔月例点検〕

●:実施・日付/○:予定

※横浜市住宅供給公社/長谷工コミュニティに委託

設備分類	項目	設置場所	数量	単位	点検内容	周期	4月	5月	6月	7月	8月	9月	10月	11月	12月	1月	2月	3月	共同企業体内担当社
空調設備	外調機K-OAC-1	4F ロビー	1	台	月例点検	11回/年		●17	●21	●19	●15	●20	●18	●15	●20	●26	●20	●14	京急サービス
	空調機(4F音楽ルーム)K-AHU-1	6F チャンバー室	1	台	月例点検	11回/年		●17	●21	●19	●15	●20	●18	●15	●20	●26	●20	●14	
	空調機(大ホール)K-AHU-2	7F AC-10	1	台	月例点検	11回/年		●17	●21	●19	●15	●20	●18	●15	●20	●26	●20	●14	
	空調機(4F7+キヤラ)K-AHU-3	5F AC-9	1	台	月例点検	11回/年		●17	●21	●19	●15	●20	●18	●15	●20	●26	●20	●14	
	空調機(4F練習室)K-AHU-4	5F AC-9	1	台	月例点検	11回/年		●17	●21	●19	●15	●20	●18	●15	●20	●26	●20	●14	
	空調機(6Fホワイエ)K-AHU-5	6F AC-9 上部	1	台	月例点検	11回/年		●17	●21	●19	●15	●20	●18	●15	●20	●26	●20	●14	
電気設備	電灯分電盤	C-ES-04F-02	2	面	FDL27EX-L	11回/年	●19	●17	●21	●19	●15	●20	●18	●15	●20	●17		●14	京急サービス
		4Fビレ- EPS	3	面	JD110V/250W	11回/年	●19	●17	●21	●19	●15	●20	●18	●15	●20	●17		●14	
		会議室(3)	1	面	JD110V/130W	11回/年	●19	●17	●21	●19	●15	●20	●18	●15	●20	●17		●14	
		7+キヤラ-控室	1	面	FLR40S-W/M/36	11回/年	●19	●17	●21	●19	●15	●20	●18	●15	●20	●17		●14	
	4F主幹-調光器盤	4F楽屋前通路	1	面	月例点検	11回/年	●19	●17	●21	●19	●15	●20	●18	●15	●20	●17	●20	●14	
		床機制御盤(No.1~No.3)	4F 流し台横扉内	3	面	月例点検	11回/年	●19	●17	●21	●19	●15	●20	●18	●15	●20	●17	●20	
	電灯分電盤	EPS C-ES-05F-02	1	面	C-5L-1-F	11回/年	●19	●17	●21	●19	●15	●20	●18	●15	●20	●17		●14	
		EPS C-ES-05F-05	2	面	C-5L-2-F	11回/年	●19	●17	●21	●19	●15	●20	●18	●15	●20	●17		●14	
		AC-9室	3	面	C-5P-1-F	11回/年	●19	●17	●21	●19	●15	●20	●18	●15	●20	●17		●14	
		調整室	1	面	C-6LS-1-F	11回/年	●19	●17	●21	●19	●15	●20	●18	●15	●20	●17		●14	
		EPS C-ES-07F-02	1	面	C-7L-1-F	11回/年	●19	●17	●21	●19	●15	●20	●18	●15	●20	●17		●14	
		AC-10室	3	面	C-7P-1-F	11回/年	●19	●17	●21	●19	●15	●20	●18	●15	●20	●17		●14	
		EPS C-ES-07F-02	1	面	分岐盤	11回/年	●19	●17	●21	●19	●15	●20	●18	●15	●20	●17	●20	●14	
		EPS C-ES-07F-02	1	面	主幹盤	11回/年	●19	●17	●21	●19	●15	●20	●18	●15	●20	●17	●20	●14	
7F調光器盤(No.1~No.3)		EPS C-ES-07F-02	3	面	月例点検	11回/年	●19	●17	●21	●19	●15	●20	●18	●15	●20	●17	●20	●14	
吊物制御盤(No.1~No.2)		EPS C-ES-08F-02	2	面	月例点検	11回/年	●19	●17	●21	●19	●15	●20	●18	●15	●20	●17	●20	●14	
給排気設備	除湿器K-DH-1(1)~(4)	4F,5Fピアノ庫	4	台	サランフィルター清掃	1回/月	●19	●24	●21	●14	●16	●20	●18	●6	●20	●16	●20	●14	

〔定期点検〕

設備分類	項目	設置場所	数量	単位	点検内容	周期	4月	5月	6月	7月	8月	9月	10月	11月	12月	1月	2月	3月	共同企業体内担当社	
空調設備	外調機K-OAC-1	4F ロビー	1	台	定期点検	1回/年	●19												京急サービス	
					パネルフィルター清掃	6回/年	●19		●21		●16		●17		●20		●20			
	空調機(4F音楽ルーム)K-AHU-1	6F チャンバー室	1	台	中性能フィルター交換	1回/年			●21		●16									●20
					定期点検	1回/年	●19													
	空調機(大ホール)K-AHU-2	7F AC-10	1	台	ロールフィルター交換	2回/年					●16									●20
					中性能フィルター交換	1回/年					●15									
					定期点検	1回/年	●19													
	空調機(4F7+キヤラ)K-AHU-3	5F AC-9	1	台	全熱交換器フィルター清掃	6回/年	●19		●21		●16		●17		●20					●20
					ロールフィルター交換	2回/年				●15										
					中性能フィルター交換	1回/年					●15									
	空調機(4F練習室)K-AHU-4	5F AC-9	1	台	定期点検	1回/年	●19													●20
					ロールフィルター交換	2回/年					●16									
					中性能フィルター交換	1回/年					●15									
	空調機(6Fホワイエ)K-AHU-5	6F AC-9 上部	1	台	定期点検	1回/年	●19													●20
ロールフィルター交換					2回/年					●16										
中性能フィルター交換					1回/年					●15										
ビルマル室内機K-IPAC-1,2	4,5F ピアノ庫	2	台	定期点検	2回/年					●16								●20		
				サランフィルター清掃	6回/年	●19		●21		●16		●18		●20		●20				
エアコン室内機K-IPAC-3	6F調整室	1	台	定期点検	4回/年	●19				●16		●18		●20		●16		●20		
				フロン排出法簡易点検	4回/年	●19		●19		●18		●18		●16						
エアコン室内機K-IPAC-4	7F 調光器室	1	台	定期点検	2回/年					●16								●20		
				サランフィルター清掃	6回/年	●19		●21		●16		●18		●20		●20				
K-PAC-1,2 ビルマル室外機	3F 室外機置場	1	台	フロン排出法簡易点検	4回/年	●19			●19		●18		●18		●16			●16		
				定期点検	4回/年	●19		●19		●16		●18		●16						
				フロン排出法簡易点検	4回/年	●19		●19		●16		●18		●16						
K-PAC-3 ビルマル室外機	8F 室外機置場	1	台	フロン排出法簡易点検	4回/年	●19			●19		●18		●18		●16		●16			
K-PAC-3 ビルマル室外機	7F 室外機置場	1	台	フロン排出法簡易点検	4回/年	●19			●19		●18		●18		●16		●16			

[定期点検]

設備分類	項目	設置場所	数量	単位	点検内容	周期	4月	5月	6月	7月	8月	9月	10月	11月	12月	1月	2月	3月	共同企業体内担当社	
空調設備	ファンコイルユニット K-FCU-1	7F 親子席(2),廊下(3)	5	台	定期点検	1回/年												●14	東急サービス	
					サラフィルター清掃	4回/年			●21			●20			●20			●14		
	ファンコイルユニット K-FCU-2	4F 楽屋(2),廊下(3)	5	台	定期点検	1回/年												●14		
						サラフィルター清掃	4回/年			●21			●20			●20				●14
	ファンコイルユニット K-FCU-3	4F 事務(3),応(1),会(3) 楽(1),廊(5)	13	台	定期点検	1回/年														●14
						サラフィルター清掃	4回/年			●21			●20			●20				●14
	ファンコイルユニット K-FCU-4	4F 廊下(2),ロビー(3)	5	台	定期点検	1回/年												●14		
					サラフィルター清掃	4回/年			●21			●20			●20			●14		
	ファンコイルユニット K-FCU-5	6F エスカレータ	1	台	定期点検	1回/年												●14		
					サラフィルター清掃	4回/年			●21			●20			●20			●14		
	ファンコイルユニット K-FCU-6	4F 廊下	1	台	定期点検	1回/年												●14		
					サラフィルター清掃	4回/年			●21			●20			●20			●14		
電気設備	電灯分電盤	C-ES-04F-02	2	面	C-4L-1-F	1回/年												●5	東急サービス	
		4F 応(1), EPS	3	面	C-4L-2-F	1回/年												●5		
		会議室(3)	1	面	C-4LS-1-F	1回/年												●5		
		アトキヤリ控室	1	面	C-4LC-1-F	1回/年														●5
		EPS C-ES-05F-02	1	面	C-5L-1-F	1回/年														●5
		EPS C-ES-05F-05	2	面	C-5L-2-F	1回/年														●5
		調整室	1	面	C-6LS-1-F	1回/年														●5
		EPS C-ES-07F-02	1	面	C-7L-1-F	1回/年														●5
		AC-9室	3	面	C-5P-1-F	1回/年														●5
AC-10室	3	面	C-7P-1-F	1回/年													●5			
給排気設備	全熱交換器K-HEX-1	4F 廊下	1	台	プレフィルター清掃	6回/年	●19		●21		●16		●18		●20		●20			
	全熱交換器K-HEX-2,3A,3B,9	4F 応(1),事(2),廊3(1)	4	台	プレフィルター清掃	6回/年	●19		●21		●16		●18		●20		●20			
	全熱交換器K-HEX-5	4F 楽屋	1	台	プレフィルター清掃	6回/年	●19		●21		●16		●18		●20		●20			
	全熱交換器K-HEX-6	4F 楽屋	1	台	プレフィルター清掃	6回/年	●19		●21		●16		●18		●20		●20			
	全熱交換器K-HEX-7A,7B,8	4F 会(2),廊(1)	3	台	プレフィルター清掃	6回/年	●19		●21		●16		●18		●20		●20			
	全熱交換器(加温器付)K-HEX-4	4F 会議室	1	台	プレフィルター清掃	6回/年	●19		●21		●16		●18		●20		●20			

[定期点検]

設備分類	項目	設置場所	数量	単位	点検内容	周期	4月	5月	6月	7月	8月	9月	10月	11月	12月	1月	2月	3月	共同企業体内担当社
給排気設備	運風機(音楽ルーム)K-RF-1	6F チャンパ ^ラ 室	1	台	パネルフィルター清掃	6回/年		●17		●19		●20		●15		●18		●14	東急サービス
	運風機(音楽ルーム)K-RF-1	6F チャンパ ^ラ 室	1	台	定期点検	1回/年						●20							
	運風機(大ホール)K-RF-2	7F AC-10	1	台	定期点検	1回/年						●20							
	運風機(アトキヤリ)K-RF-3	5F AC-9	1	台	定期点検	1回/年						●20							
	運風機(4F練習室)K-RF-4	5F AC-9	1	台	定期点検	1回/年						●20							
	運風機(6Fホワイエ)K-RF-5	6F AC-9 上部	1	台	定期点検	1回/年						●20							
	除湿機K-DH-1(1)~(4)	4F, 5Fピアノ庫	4	台	フロア排水簡易点検	1回/月	●18			●19			●18				●16		
衛生設備	電気湯沸器(貯湯式 床置)	4F 事務室	1	台	WH-2(1)	1回/年				●21									東急サービス
		4F 会議室(3)前	1	台	WH-2(2)	1回/年				●21									
		4F 廊下(3)	1	台	WH-2(3)	1回/年				●21									
		4F アトキヤリ控室	1	台	WH-2(4)	1回/年				●21									
		楽屋1	1	台	WH-4(1)	1回/年				●21									
		楽屋2	1	台	WH-4(2)	1回/年				●21									
衛生設備	上水 中間水槽(0.7m ³)	AC-9室	1	槽	定期清掃	1回/年							●17					東急サービス	
	上水用 薬液注入装置(タンク容量100ℓ)	AC-9室	1	セット	定期点検	1回/年					●18								
衛生設備	加圧給水ポンプ(上水)	AC-9室	1	セット	WP-9-1,2	1回/年			●21									東急サービス	
	加圧給水ポンプ(中水)	5F チャンパ ^ラ 室	1	セット	WP-11-1,2	1回/年			●21										
環境測定	空気環境測定	専用室内	10	ポイント	定期測定	6回/年	●18		●10		●5		●14		●9		●10		
消防設備	消防設備点検	フロアー全域	1	式	総合点検	1回/年							▲						
			1	式	外観機能点検	1回/年													▲
建築設備	自動扉	4F,5F身障者トイレ	4	台	定期点検	4回/年			●14			●14			●13		●14	東急サービス	
	特殊建築設備検査		1	式	定期点検	1回/年							▲						
	建築設備検査	フロアー全域	1	式	定期点検	1回/年								▲					
空調自動制御	空調自動制御	各機器附属	1	式	定期点検	1回/年												●14	
監視盤設備	ITV設備	4F事務室内	1	式	定期点検	1回/年					●15							東急サービス	
	放送設備架	4F事務室内	1	式	定期点検	1回/年					●16								

8. 設備管理業務実施状況

【平成29年度】

〔定期保守点検〕

●:実施日付 ○:実施予定

委託先	項目	場所	点検内容	周期	4月	5月	6月	7月	8月	9月	10月	11月	12月	1月	2月	3月	実施回数	共同企業体内担当社
新森平工業	舞台保守機構	ホール・音楽ルーム	定期点検	4回/年	●17					●19 20	●17 18				●20 21		4	クラブ
パナソニック	舞台音響設備	ホール・音楽ルーム・練習室	定期点検	2回/年				●15 16									1	
丸茂電気	舞台照明設備	ホール・音楽ルーム	定期点検	2回/年			●21					●20					2	
松尾楽器商会	ピアノ保守点検(ホール スタインウェイ)	ホール	定期点検	1回/年								●14 15					1	
ヤマハ ミュージック横浜	ピアノ保守点検(ホール ヤマハ)	ホール	定期点検	1回/年											●6-7		1	
	ピアノ保守点検(音楽ルーム ヤマハ)	音楽ルーム	定期点検	1回/年											●7		1	
ナカタ工業	ギャラリーパネル	ギャラリー	定期点検	1回/年	●19												1	
コトブキ	舞台客席椅子	ホール	定期点検	1回/年												●14	1	
ヨコヤマテクノ	映写機	ホール	定期点検	1回/年			●19										1	
ダイコー	エレベーター	ホール	定期点検	1回/月	●19	●17	●21	●19	●16	●20	●18	●15	●20	●17	●21	●9	12	
	エスカレーター		定期点検	1回/月	●19	●17	●21	●19	●16	●20	●18	●15	●20	●17	●21	●9	12	
ニチベイサービス	電動ブラインド	音楽ルーム	定期点検	1回/年												●14	1	
OSGコーポレーション	冷水機	ホール・ロビー	定期点検	1回/年												●14	1	

〔ピアノ定期調律〕

委託先	項目	場所	点検内容	周期	4月	5月	6月	7月	8月	9月	10月	11月	12月	1月	2月	3月	実施回数	共同企業体内担当社
松尾楽器商会	ピアノ(ホール スタインウェイ)	ホール	定期調律	2回/年						●12						●11	2	クラブ
ヤマハ ミュージック横浜	ピアノ(ホール ヤマハ)	ホール	定期調律	2回/年									●16		●28		2	
	ピアノ(音楽ルーム ヤマハ)	音楽ルーム	定期調律	6回/年	●16		●11		●14		●21		●16		◆14		6	

〔日常警備〕

委託先	項目	場所	点検内容	周期	4月	5月	6月	7月	8月	9月	10月	11月	12月	1月	2月	3月	実施回数	共同企業体内担当社
横浜市住宅供給公社 京急サービス	警備	全館	定期点検	日常	●	●	●	●	●	●	●	●	●	●	●	●		京急サービス

〔定期清掃〕

委託先	項目	場所	点検内容	周期	4月	5月	6月	7月	8月	9月	10月	11月	12月	1月	2月	3月	実施回数	共同企業体内担当社
横浜市住宅供給公社 京急サービス	清掃	全館	定期点検	1回/月	●	●	●	●	●	●	●	●	●	●	●	●		京急サービス

〔害虫駆除・防除施工作業〕

委託先	項目	場所	点検内容	周期	4月	5月	6月	7月	8月	9月	10月	11月	12月	1月	2月	3月	実施回数	共同企業体内担当社
横浜市住宅供給公社 京急サービス	害虫駆除・防除施工作業	全館	定期点検	1回/月	●21	●19	●21	●21	●18	●15	●20	●17	●15	●19	●16	●16		京急サービス

9. 水光熱費

(税込)

		電気料金		水道料金		空調料金			中水料金			水光熱費 合計 (円)	
		支払額 (円)	使用量 (kwh)	支払額 (円)	水道 (m ³)	支払額 (円)	電気 (kwh)	ガス (m ³)	水道 (m ³)	支払額 (円)	使用量 (kwh)		水道 (m ³)
4月	28年度	381,995	20,195.0	14,109	17.0	171,475	6937	456.6	100	322,226	31.8	304.3	889,805
	29年度	330,938	19,689.0	16,397	18.0	188,041	1,124.9	782.3	133	353,495	30.4	312.3	888,671
	前年比(%)	87%	97%	116%	106%	110%	162%	167%	133%	110%	96%	103%	100%
	増減	-51,057	-506	2,288	1	16,566	431	306	3	31,269	-1	8	-934
5月	28年度	456,103	25,521.0	11,676	14.0	295,905	2,659.8	1,798.5	58.4	322,152	31.8	302.6	1,085,836
	29年度	464,927	28,254.0	10,898	14.0	335,155	3,803.0	2,117.7	70.2	322,109	30.4	328.3	1,133,089
	前年比(%)	102%	111%	93%	100%	113%	143%	118%	120%	100%	96%	108%	104%
	増減	8,824	2,733	-778	0	39,250	1,143	319	12	-43	-1	26	47,253
6月	28年度	578,634	34,651.0	12,632	14.0	416,748	4,777.0	3,442.6	112.1	348,576	31.7	312.0	1,356,590
	29年度	574,365	34,301.0	12,926	14.0	442,639	5,352.3	3,162.0	108.3	372,422	27.6	334.9	1,402,352
	前年比(%)	99%	99%	102%	100%	106%	112%	92%	97%	107%	87%	107%	103%
	増減	-4,269	-350	294	0	25,891	575	-281	-4	23,846	-4	23	45,762
計	28年度	1,416,732	80,367.0	38,417	45.0	884,128	6,130.5	5,697.7	180.5	992,954	95.3	918.9	3,332,231
	29年度	1,370,230	82,244.0	40,221	46.0	965,835	10,280.2	6,042.0	191.8	1,048,026	88.4	975.5	3,424,312
	前年比(%)	97%	102%	105%	102%	109%	126%	106%	106%	106%	93%	106%	103%
	増減	-46,502	1,877	1,804	1	81,707	2,150	344	11	55,072	-7	57	92,081
7月	28年度	568,105	33,226.0	12,734	16.0	471,579	6,746.2	4,647.7	152.5	336,063	30.4	338.6	1,388,481
	29年度	690,208	40,173.0	14,081	18.0	753,441	10,469.3	6,552.4	225.1	340,556	31.8	356.0	1,798,286
	前年比(%)	121%	121%	111%	113%	160%	155%	141%	148%	101%	105%	105%	130%
	増減	122,103	6,947	1,347	2	281,862	3,723	1,805	73	4,493	1	17	409,805
8月	28年度	553,303	32,821.0	12,932	15.0	598,484	8,771.1	5,844.4	196.8	352,383	31.8	332.7	1,517,102
	29年度	633,626	36,092.0	14,165	15.0	723,923	9,658.9	6,068.2	203.2	394,777	29.0	351.6	1,766,491
	前年比(%)	115%	110%	110%	100%	121%	110%	104%	103%	112%	91%	106%	116%
	増減	80,323	3,271	1,233	0	125,439	888	224	6	42,394	-3	19	249,389
9月	28年度	444,473	25,687.0	14,111	13.0	421,945	5,417.7	3,492.3	110.6	413,487	30.4	322.2	1,294,018
	29年度	529,707	29,649.0	15,871	15.0	433,164	5,152.9	3,235.2	107.4	408,916	29.0	326.3	1,387,658
	前年比(%)	119%	115%	112%	115%	103%	95%	93%	97%	99%	95%	101%	107%
	増減	85,234	3,962	1,760	2	11,219	-265	-257	-3	-4,571	-1	4	93,642
計	28年度	2,982,613	172,101.0	78,194	89.0	2,376,136	29,065.5	19,682.1	640.4	2,094,887	187.9	1,912.4	7,531,830
	29年度	3,223,771	188,158.0	84,338	94.0	2,876,363	35,561.3	21,897.8	727.5	2,192,275	178.2	2,009.4	8,376,747
	前年比(%)	108%	109%	108%	106%	121%	122%	111%	114%	105%	95%	105%	111%
	増減	241,158	16,057	6,144	5	500,227	6,496	2,216	87	97,388	-10	97	844,917
10月	28年度	452,716	28,053.0	14,474	16.0	269,358	3,003.6	1,749.2	55.5	365,356	31.8	330.9	1,101,904
	29年度	457,603	26,640.0	16,336	18.0	254,279	2,292.8	1,310.6	39.7	376,852	24.8	343.9	1,105,170
	前年比(%)	101%	95%	113%	113%	94%	76%	75%	72%	103%	78%	104%	100%
	増減	4,887	-1,413	1,862	2	-15,079	-711	-439	-16	11,596	-7	13	3,266
11月	28年度	376,392	21,921.0	18,450	20.0	176,215	846.0	716.8	5.2	352,735	31.7	308.8	923,792
	29年度	457,541	26,862.0	18,693	20.0	199,024	1,161.1	988.1	10.0	370,296	29.0	324.3	1,045,554
	前年比(%)	122%	123%	101%	100%	113%	137%	138%	192%	105%	91%	105%	113%
	増減	81,149	4,941	243	0	22,809	315	271	5	17,561	-3	16	121,762
12月	28年度	368,991	21,188.0	21,670	25.0	210,233	1,317.9	1,412.4	9.2	348,115	33.1	322.6	949,009
	29年度	402,190	23,346.0	22,770	26.0	231,165	1,434.3	1,778.9	8.0	361,955	29.0	335.5	1,018,080
	前年比(%)	109%	110%	105%	104%	110%	109%	126%	87%	104%	88%	104%	107%
	増減	33,199	2,158	1,100	1	20,932	116	367	-1	13,840	-4	13	69,071
計	28年度	4,180,712	243,263.0	132,788	150.0	3,031,942	34,233.0	23,560.5	710.3	3,161,093	284.5	2,874.7	10,506,535
	29年度	4,541,105	265,006.0	142,137	158.0	3,560,831	40,449.5	25,975.4	795.2	3,301,478	261.0	3,013.1	11,545,551
	前年比(%)	109%	109%	107%	105%	117%	118%	110%	111%	104%	92%	105%	110%
	増減	360,393	21,743	9,349	8	528,889	6,217	2,415	75	140,385	-24	138	1,039,016
1月	28年度	324,983	17,577.0	20,153	23.0	297,111	2,267.8	2,536.2	17.0	330,274	33.1	298.0	972,421
	29年度	409,606	23,951.0	19,712	23.0	357,206	2,584.1	3,372.7	8.0	330,976	30.4	306.6	1,117,500
	前年比(%)	126%	136%	98%	100%	120%	114%	133%	47%	100%	92%	103%	115%
	増減	84,723	6,374	-441	0	60,095	316	837	-9	702	-3	9	145,079
2月	28年度	451,528	26,739.0	25,013	24.0	278,100	2,026.6	2,258.6	10.5	371,494	27.6	293.2	1,126,135
	29年度	525,120	32,426.0	26,142	25.0	304,455	1,979.8	2,774.7	5.5	380,290	18.0	302.2	1,236,007
	前年比(%)	116%	121%	105%	104%	109%	98%	123%	52%	102%	65%	103%	110%
	増減	73,592	5,687	1,129	1	26,355	-47	516	-5	8,796	-10	9	109,872
3月	28年度	444,108	25,431.0	22,143	27.0	251,503	1,545.9	1,181.6	8.5	335,699	29.0	324.0	1,053,443
	29年度	551,445	31,524.0	19,053	24.0	223,115	1,319.8	1,263.3	6.8	337,234	29.0	341.4	1,130,847
	前年比(%)	124%	124%	86%	89%	89%	85%	107%	80%	100%	100%	105%	107%
	増減	107,337	6,093	-3,090	-3	-28,388	-226	82	-2	1,545	0	17	77,404
計	28年度	5,401,231	313,010.0	200,097	224.0	3,858,656	40,073.3	29,536.9	746.3	4,198,550	374.2	3,789.9	13,658,534
	29年度	6,027,276	352,907.0	207,044	230.0	4,445,607	46,332.2	33,386.1	805.5	4,349,978	338.4	3,953.3	15,029,905
	前年比(%)	112%	113%	103%	103%	115%	116%	113%	108%	104%	90%	105%	110%
	増減	626,045	39,897	6,947	6	586,951	6,260	3,849	59	151,428	-36	173	1,371,371

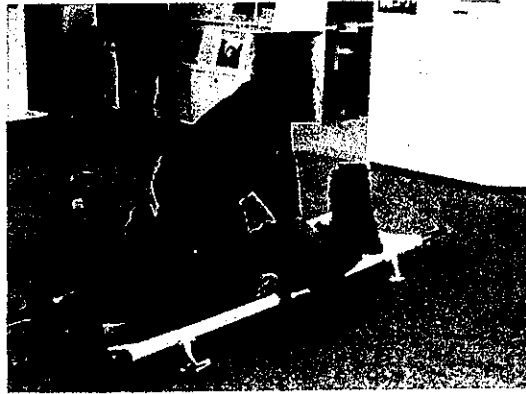
13. 職員研修実施

【平成29年度 消防・防災訓練及び職員研修、前職員ミーティング】

消火器取扱い訓練



AED使用講習



簡易消火栓使用説明①



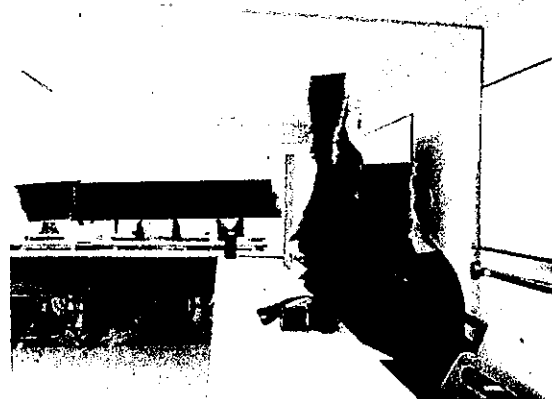
簡易消火栓使用説明②



職員全体ミーティング①



職員全体ミーティング②



14. 運営協議会開催報告

平成 29 年度 横浜市港南区民文化センター運営協議会

平成 29 年 6 月 13 日 (火) 午後 6 時～
港南区民文化センター「ひまわりの郷」音楽ルーム

次 第

- 1 開 会 運営協議会副会長 小瀬 智功
- 2 扶 拶 運営協議会会長 藤田 誠治
運営協議会顧問代理 港南区副区長 高田 裕
港南区民文化センター館長 齋崎 隆司
- 3 議 事
1号議案「委員の選任」
2号議案「港南区民文化センターからの報告」
① 平成 28 年度利用実績報告・自主事業結果報告
及び収支決算報告等
② 平成 29 年度自主事業計画説明
その他の報告
1) 今年度ホール音響設備更新工事によるホールの
利用休止について
2) ホール利用料金割引 (50%割引) 適用経過報告
3) 横浜市芸術文化教育プラットフォーム事業について
- 4 閉 会 運営協議会副会長 松井 佑子

