

平成22年5月31日

横浜市港南区長 様

横浜市港南区民文化センター ひまわりの郷  
指定管理者 京急グループ共同企業体

「横浜市港南区民文化センター ひまわりの郷」

平成21年度 事業報告書

1. 収支決算書
2. 利用料金収入実績
3. 利用者数実績
4. 自主事業実施報告
5. ご意見・お問い合わせ報告
6. サービス向上実施報告
7. 修繕実施報告
8. 設備管理業務実施報告
9. 水光熱費一覧
10. 職員研修実施
11. 運営協議会開催報告

## 1. 収支決算書

## 【収入】

(単位:円)

科目	予算額	決算額	増減	内訳
指定管理収入	135,000,000	135,000,000	0	
利用料収入	26,500,000	28,103,220	1,603,220	施設使用料
自主事業収入 A	4,276,000	4,376,840	100,840	入場料
自主事業収入 B	0	1,150,000	1,150,000	当初予定以外の事業
その他収入	1,105,000	1,696,498	591,498	広告、自動販売機他
合計	166,881,000	170,326,558	3,445,558	

## 【支出】

科目	予算額	決算額	増減	内訳
<b>1.人件費</b>				
①社員給与	55,760,000	55,760,000	0	館長、副館長、職員 合計11名(一部職員は音響・照明・舞台操作業務)
②パート、アルバイト	11,400,000	10,911,951	△ 488,049	サービスカルチャースタッフ15名(3交代)、臨時アルバイト
1.小計	67,160,000	66,671,951	△ 488,049	
<b>2.事務費</b>				
①印刷関係費	2,100,000	1,755,075	△ 344,925	ひまわり通信、チケット、チラシ、ポスター、プログラム、他
②リコーリース(リソグラフ)	330,000	293,580	△ 36,420	
③富士ゼロックス(コピー)	450,000	503,478	53,478	
④通信費(NTT関連)	350,000	311,720	△ 38,280	
⑤配送費(ヤマト他)	880,000	851,310	△ 28,690	
⑥ホームページ更新	80,000	360,000	280,000	メンテナンス、レンタルサーバ
⑦ニーズ対応費	200,000	105,000	△ 95,000	館外インフォメーションボード改修
⑧諸口	1,200,000	2,598,605	1,398,605	賃借料、消耗備品、支払手数料、会社諸費、他
⑨運営事務管理費	2,388,000	5,190,391	2,802,391	管理会社経費(人件費不足分補填、付帯人件費、他)
2.小計	7,978,000	11,969,159	3,991,159	
<b>3.事業費</b>				
①自主事業実施費A	9,720,000	9,720,000	0	
②自主事業実施費B	0	1,150,000	1,150,000	当初予定以外の事業
3.小計	9,720,000	10,870,000	1,150,000	
<b>4.管理費</b>				
①水光熱費	21,000,000	18,104,809	△ 2,895,191	電気、水道、空調
②修繕費	800,000	1,547,879	747,879	修繕全般、消耗備品(管球等)
③設備管理業務	20,200,000	21,139,644	939,644	京急サービス、横浜市住宅供給公社
④舞台機構保守点検	3,760,000	3,760,000	0	
⑤舞台音響設備保守点検	1,470,000	1,470,000	0	
⑥舞台照明設備保守点検	1,100,000	1,100,000	0	
⑦ピアノ保守点検	480,000	480,000	0	ヤマハ、スタインウェイ
⑧ギャラリー展示パネル保守点検	168,000	168,000	0	
⑨客席椅子保守点検	190,000	190,000	0	
⑩負担金(共用管理費)	32,855,000	32,855,116	116	
4.小計	82,023,000	80,815,448	△ 1,207,552	
合計(1.~4.)	166,881,000	170,326,558	3,445,558	

差引	0	0	0	
----	---	---	---	--

## 2. 利用料金収入実績

【平成21年度】

【単位:円】

	施設利用料	キャンセル 収受料	① 領収金額 合計	② 前年同月 領収金額合計	①-② 前年同月 領収金額差額	①/② 前年同月比 (%)
4月	2,221,050	6,690	2,227,740	2,448,070	-220,330	91.0
5月	2,269,200	33,130	2,302,330	2,443,820	-141,490	94.2
6月	2,176,700	26,650	2,203,350	2,132,700	70,650	103.3
7月	2,739,050	12,420	2,751,470	2,576,150	175,320	106.8
8月	2,166,950	26,150	2,193,100	2,394,410	-201,310	91.6
9月	2,114,350	79,470	2,193,820	1,921,950	271,870	114.1
10月	3,011,870	11,330	3,023,200	2,543,300	479,900	118.9
11月	2,625,450	17,640	2,643,090	2,761,920	-118,830	95.7
12月	2,227,650	30,640	2,258,290	2,126,970	131,320	106.2
1月	2,107,520	8,950	2,116,470	1,778,550	337,920	119.0
2月	1,767,200	7,430	1,774,630	2,085,510	-310,880	85.1
3月	2,350,520	65,210	2,415,730	1,994,160	421,570	121.1
合計	27,777,510	325,710	28,103,220	27,207,510	895,710	103.3

### 【説明】

■ 施設利用料+キャンセル収受料(施設利用料-キャンセル返金額)=利用料金収入合計

\* 施設利用料: 施設の利用に対する収受金額

\* キャンセル収受料: 施設の利用キャンセルに対する収受金額(施設利用料の半額収受)

\* キャンセル返金額: 施設の利用キャンセルに対する返金額(施設利用料の半額返金)

### 3. 利用者数実績

【平成21年度】

\*月合計は時間帯数による

月	開館 日数	ホール		キャラ-	音楽ルーム	会議室		練習室		月合計	
		日	時間帯			A	B	A	B		
4	29	利用可能数(件)	29	87	29	145	87	87	145	145	725
		利用数(件)	24	55	29	117	69	66	125	139	600
		利用率(%)	83	63	100	81	79	76	86	96	83
		利用団体数(団体)		25	7	58		66	54	52	262
		利用人数(名)		3,842	2,467	1,172	579	360	230	156	8,806
5	30	利用可能数(件)	30	90	30	149	90	90	150	150	749
		利用数(件)	24	55	30	123	74	70	134	140	626
		利用率(%)	80	61	100	83	82	78	89	93	84
		利用団体数(団体)		27	5	49		71	52	28	232
		利用人数(名)		3,558	1,868	1,014	602	348	226	155	7,771
6	29	利用可能数(件)	29	87	29	145	87	87	145	145	725
		利用数(件)	26	57	29	110	66	74	120	133	589
		利用率(%)	90	66	100	76	76	85	83	92	81
		利用団体数(団体)		26	6	49		69	50	45	245
		利用人数(名)		4,770	1,510	1,015	566	424	252	147	8,684
7	30	利用可能数(件)	30	90	30	149	90	90	150	150	749
		利用数(件)	29	76	30	118	71	71	120	145	631
		利用率(%)	97	84	100	79	79	79	80	97	84
		利用団体数(団体)		32	6	55		74	55	49	271
		利用人数(名)		6,037	2,306	1,165	640	352	228	137	10,865
8	29	利用可能数(件)	29	87	29	145	87	87	145	145	725
		利用数(件)	27	71	24	113	60	59	125	135	587
		利用率(%)	93	82	83	78	69	68	86	93	81
		利用団体数(団体)		30	3	48		50	53	49	233
		利用人数(名)		4,303	1,506	988	866	206	237	181	8,287
9	29	利用可能数(件)	29	84	29	144	87	87	145	145	721
		利用数(件)	26	58	29	109	75	72	128	139	610
		利用率(%)	90	69	100	76	86	83	88	96	85
		利用団体数(団体)		29	5	53		67	56	51	261
		利用人数(名)		3,534	1,664	1,011	629	374	219	167	7,598
上半期	176	利用可能数(件)	176	525	176	877	528	528	880	880	4,394
		利用数(件)	156	372	171	690	415	412	752	831	3,643
		利用率(%)	89	71	97	79	79	78	85	94	83
		利用団体数(団体)		169	32	312		397	320	274	1,504
		利用人数(名)		26,044	11,321	6,365	3,882	2,064	1,392	943	52,011
10	30	利用可能数(件)	30	87	30	150	90	90	150	150	747
		利用数(件)	29	74	30	126	77	72	133	136	648
		利用率(%)	97	85	100	84	86	80	89	91	87
		利用団体数(団体)		36	4	67		72	51	51	281
		利用人数(名)		5,747	2,600	1,212	622	364	240	167	10,952
11	29	利用可能数(件)	27	82	29	144	87	87	145	145	719
		利用数(件)	27	69	29	120	67	39	127	136	587
		利用率(%)	100	84	100	83	77	45	88	94	82
		利用団体数(団体)		31	5	58		64	50	50	258
		利用人数(名)		4,999	1,695	1,108	598	382	229	135	9,146
12	27	利用可能数(件)	27	80	27	135	81	81	135	135	674
		利用数(件)	21	58	22	113	65	65	112	123	558
		利用率(%)	78	73	81	84	80	80	83	91	83
		利用団体数(団体)		21	4	57		61	45	53	241
		利用人数(名)		5,654	952	1,233	532	326	198	140	9,035
1	27	利用可能数(件)	27	72	27	127	81	81	135	135	658
		利用数(件)	23	61	22	95	66	67	120	131	562
		利用率(%)	85	85	81	75	81	83	89	97	85
		利用団体数(団体)		24	4	47		65	53	42	235
		利用人数(名)		4,382	1,692	867	524	333	235	131	8,164
2	26	利用可能数(件)	26	78	26	130	78	78	130	130	650
		利用数(件)	22	49	25	106	60	64	128	129	561
		利用率(%)	85	63	96	82	77	82	98	99	86
		利用団体数(団体)		19	5	56		62	51	39	232
		利用人数(名)		3,827	2,080	330	523	330	244	126	7,460
3	30	利用可能数(件)	30	90	30	149	90	90	150	150	749
		利用数(件)	24	64	28	122	76	75	142	146	653
		利用率(%)	80	71	93	82	84	83	95	97	87
		利用団体数(団体)		34	5	62		66	53	54	274
		利用人数(名)		5,313	811	1,283	686	336	290	175	8,894
下半期	169	利用可能数(件)	167	489	169	835	507	507	845	845	4,197
		利用数(件)	146	375	156	682	411	382	762	801	3,569
		利用率(%)	87	77	92	82	81	75	90	95	85
		利用団体数(団体)		165	27	347		390	303	289	1,521
		利用人数(名)		29,922	9,830	6,033	3,485	2,071	1,436	874	53,651
年度計	345	利用可能数(件)	343	1,014	345	1,712	1,035	1,035	1,725	1,725	8,591
		利用数(件)	302	747	327	1,372	826	794	1,514	1,632	7,212
		利用率(%)	88	74	95	80	80	77	88	95	84
		利用団体数(団体)		334	59	659		787	623	563	3,025
		利用人数(名)		55,966	21,151	12,398	7,367	4,135	2,828	1,817	105,662

## 4. 自主事業実施報告

### 1 共催・協力事業

NO	開催日	開催時間	催物名	会場	入場料	座席(席)	入場者数(観客数)(名)	達成率(%)
1	4月11日(土)	18:30	ひまわり寄席 出演:柳家 権太楼、林家 正雀、柳家 ぼたる 他	ホール	前売 2,000円 当日 2,500円	315席	290名	92.1%
2	6月13日(土)	18:30	ひまわり寄席 出演:桂 歌助、松乃家 扇鶴、雷門 助六 他	ホール	前売 2,000円 当日 2,500円	315席	350名	111.1%
3	7月13日(月)	18:00	第16回こうなん童謡コンサート	ホール	S席 2,500円 A席 2,000円	315席	335名	106.3%
4	10月10日(土)	14:00	アルゼンチンタンゴコンサート ～ピアノ・バイオリンの光と影～ 出演:エスタモス・アキ、古橋 ユキ(ヴァイオリン)斎藤 徹(ピアノ)	ホール	前売 3,000円 当日 3,500円	240席	289名	120.4%
5	10月10日(土)	18:30	ひまわり寄席 出演:林家 正雀、林家 彦丸、三遊亭 小円歌 他	ホール	前売 2,000円 当日 2,500円	315席	270名	85.7%
6	10月25日(日)	14:30	第21回ひまわり区民コンサート	ホール	一般 1,000円 会員 800円	315席	370名	117.5%
7	11月13日(金)	19:00	大塚 啓子ソプラノリサイタル ～愛と夢を歌う～ 出演:大塚 啓子(ソプラノ)小柳 美奈子(ピアノ)	ホール	一般 3,500円	240席	180名	75.0%
8	12月6日(日)	14:00	クリスマス チャリティ コンサート We are the SANTA2009 出演:港南区ひまわり管弦楽団	ホール	一般 1,200円 中学生以下 500円 会員 1,000円	315席	316名	100.3%
9	12月12日(土)	18:30	ひまわり寄席 出演:滝川 鯉昇、桂 平治、桂 歌助 他	ホール	前売 2,500円 当日 3,000円	315席	300名	95.2%
10	1月7日(木)～9日(土)	10:30 14:00 17:30	ウィーンの春!オペレッタシネマ特集 「こもり」ウィーン気質」「シャルダーシュの女王」	ホール	前売 2,500円 当日 2,800円 3作品セット前売り券 6,900円	945席	735名	77.8%
11	1月17日(日)	14:00	郷古 廣ヴァイオリン・リサイタル	ホール	一般 2,500円	240席	288名	120.0%
12	2月7日(日)	13:00	ひまわり区民コンサート第15回「邦楽の調べ」	ホール	一般 800円 高校生以下 700円	315席	270名	85.7%
13	2月13日(土)	18:30	ひまわり寄席 出演:入船亭 扇遊、梅山 うめ吉、柳家 喜多八 他	ホール	前売 2,500円 当日 3,000円	315席	300名	95.2%
14	2月19日(金)～24日(水)	10:00～18:00	長尾 浩之・遠野郷しし語り写真展	ギャラリー	無料	400名	442名	110.5%
合 計						4,900席	4,735名	96.6%

### 2 鑑賞型事業

NO	開催日	開催時間	催物名	会場	入場料	座席(席)	入場者数(観客数)(名)	達成率(%)
1	4月11日(土)	14:00	ウエルカムキッズVol1 「ジョイフル」ピアノコンサート～ピアノかっこすごい!～ 出演:若佐 真帆(ピアノ)吉澤 美砂子(ピアノ)	ホール	2歳以上 500円	240席	296名	123.3%
2	4月26日(日)	14:00	オアシスコンサートVol1 「野鳥 椋ピアノリサイタル」 出演:野鳥 椋(ピアノ)	ホール	3公演券 10,000円 1回券 5,000円	240席	358名	149.2%
3	5月16日(土)	11:00 15:00	長編オペラ映画 「リゴレット」	ホール	一般 前売 2,200円 当日 2,500円	300席	343名	114.3%
4	6月13日(土)	14:00	ウエルカムキッズVol2 「親子でJAZZ初めてのジャズ」 出演:島田 亜紀子(フルード) スティーブ・サククス(サククス) ジョナサン・カッツ(ピアノ)	ホール	一般 500円	240席	342名	142.5%
5	6月14日(日)	14:00	オアシスコンサートVol2 「カルミナ・クアルテット」 出演:カルミナ・クアルテット	ホール	3公演券 10,000円 1回券 5,000円	240席	353名	147.1%
6	7月25日(土)	13:00 15:30	第5回こども・ミーツオーケストラ@ひまわりの郷 出演:港南区ひまわり管弦楽団	ホール	無 料	700席	889名	127.0%
7	8月22日(土)	11:00 14:00	ウエルカムキッズVol3 「マリンバの音色にのってぐるっと世界旅行!」 出演:加島 薫(マリンバ)持田 雅栄(ピアノ)小杉 環(メソソプラノ)	ホール	2歳以上 500円	480席	447名	93.1%
8	8月22日(土)	18:30	ひまわり紀行Vol1 「ひまわり寄席」 出演:春風亭 小柳楼、桂 南葉、桂 しな太郎 他	ホール	前売 2,000円 当日 2,500円	192席	290名	151.0%
9	8月30日(日)	10:30 14:00	手話パフォーマンスいろいろファミリー手話ミュージカル 「手話の恋のピースター伝説」 出演:手話パフォーマンスいろいろ 構成・演出:南 理霞	ホール	前売2,500円 当日3,000円 1歳～小学生 前売1,500円 当日2,000円	384席	362名	94.3%
10	9月6日(日)	14:00	オアシスコンサートVol3 「堀米 ゆず子ヴァイオリン・リサイタル」 出演:堀米 ゆず子(ヴァイオリン) リュック・ドゥヴオス(ピアノ)	ホール	3公演券 10,000円 1回券 5,000円	240席	337名	140.4%
11	10月10日(土)	11:00	Welcome KidsVol4 親子で楽しむ「アルゼンチンコンサート」 出演:エスタモス・アキ	ホール	2歳以上 500円	240席	192名	80.0%
12	10月18日(日)	14:00	オアシスコンサートVol4 「船野 泉左手によるピアノ・リサイタル」 出演:船野 泉(ピアノ)	ホール	3公演券 10,000円 1回券 5,000円	240席	381名	158.8%
13	11月23日(月)	14:00	オアシスコンサートVol5 「ブラジャー・クアルテット」 出演:ブラジャー・クアルテット	ホール	3公演券 10,000円 1回券 5,000円	240席	347名	144.6%
14	12月4日(金)	19:00	「ケルティンク・クリスマス2009」 出演:ANUNA	ホール	一般 4,000円	314席	328名	104.5%
15	12月12日(土)	14:00	ウエルカムキッズVOL5 「わくわく☆クリスマスコンサート」 出演:まちのおんがくやさん	ホール	2歳以上 500円	240席	325名	135.4%
16	2月13日(土)	14:00	ウエルカムキッズVOL6 親子で楽しむ音楽物語「ペンギン・ピッコの大冒険」 出演:フルード・クアルテット	ホール	2歳以上 500円	240席	326名	135.8%
17	2月20日(土)	14:00	ひまわり紀行Vol2 語り聞かす「遠野と貫治の世界」 出演:平野 正人(朗読) 船越 由佳(音楽)	ホール	一般 2,000円 演ともカード提示の方 1,800円	240席	322名	134.2%
18	3月14日(日)	14:00	オアシスコンサートVol6 「ジャン・ジャック・カントロフ 上田 晴子ヴァイオリンとピアノデュオリサイタル」 出演:ジャン・ジャック・カントロフ(ヴァイオリン) 上田 晴子(ピアノ)	ホール	3公演券 10,000円 1回券 5,000円	240席	378名	157.5%
合 計						5,250席	6,616名	126.0%

#### 4. 自主事業実施報告

##### 3 体験・参加・学習等

NO	開催日	開催時間	催物名	会場	入場料 受講料	所要 募集人数 (名)	入場者数 (応募者数) (名)	達成率 (%)
1	5月16日(土) ～ 9月12日(土)	全10回	音楽ワークショップ フルート 講師:渡辺 光	音楽 ルーム	15,000円	20名	19名	95.0%
2	5月10日(日) ～ 8月2日(日)	全10回	音楽ワークショップ ギター 講師:大橋復和	音楽 ルーム	15,000円	12名	16名	133.3%
3	5月16日(土) ～ 8月1日(土)	全10回	音楽ワークショップ リコーダー 講師:水野しのぶ	音楽 ルーム	15,000円	20名	15名	75.0%
4	9月26日 (土)	14:00	音楽ワークショップ発表会	ホール	無 料	240名	151名	62.9%
5	5月30日 (土)	11:00 ～ 13:00	45シアターVol1 「外ミックシアター」～音楽を使い、情操教育・音感教育の育成を～ 講師:NPO法人「外ミック研究センター神奈川第1支局講師	音楽 ルーム	4歳以上 500円	64名	65名	101.6%
6	7月4日 (土)	13:00	45シアターVol2 「おり紙で七夕飾りを作ろう」 講師:日本折紙協会講師、港南区「南区街のアドバイザー 海老原 和子 他	音楽 ルーム	4歳以上 500円	45名	28名	62.2%
7	8月9日 (土)	10:00 ～ 17:00	夏休みオープンデー 「マリリンコンサート」「バルーンアート&マジック」「ひまわり縁日」 「工作」他	ホール 他全館	ホールのみ2歳以上 500円 他 無料	1,500名	1,819名	121.3%
8	9月27日 (日)	11:00 ～ 13:00	45シアターVol3 「外ミックシアター」～音楽を使い、情操教育・音感教育の育成を～ 講師:NPO法人「外ミック研究センター神奈川第1支局講師	音楽 ルーム	3歳以上 500円	80名	80名	100.0%
9	10月31日 (土)	11:30 ～ 14:00	45シアターVol4 「ハロウィンパーティー」～ハロウィン衣装ファッションショー～	音楽 ルーム	2歳以上 500円	90名	100名	111.1%
10	1月16日 (土)	13:00	45シアターVol5 「トールペイント講座」～トールペイントで作るタオルハンガー～ 講師:港南区街のアドバイザー 原田 明実	音楽 ルーム	小学校4年生以上 500円	24名	17名	70.8%
11	3月7日(土) ～8日(日)	11:00 ～ 14:00	45シアターVol6 「あやつり人形シアター」 講師:バベツンマイムシアターうさぎ小屋 ふたむら ととこ	音楽 ルーム	4歳以上 500円	90名	94名	104.4%
12	3月27日 (土)	13:30	KOUNAN STREET DANCE CONTEST 2010	ホール	無 料	330名	424名	128.5%
合 計						2,515名	2,828名	112.4%

##### 4 アウトリーチ事業

NO	開催日	開催時間	催物名	会場	入場料 受講料	入場者数 (名)	備考欄
1	3月6日 (土)	14:00	「弦楽アンサンブルコンサート」～春の足音を感じて～	日野 地域カブラザ	無 料	80名	
合 計						80名	

< Oasis Concert シリーズ、その他 >

平成 21 年度 自主事業

■ 3公演シリーズ'09 春②  
野島稔 ピアノリサイタル



4月26日(日)  
出演:野島稔

■ 3公演シリーズ'09 春③  
カルミナ・カルテット



6月14日(日)  
出演:カルミナ・カルテット

■ 第5回こども・ミーツ♥オーケストラ



7月25日(土)  
演奏:港南区ひまわり管弦楽団

■ ファミリー手話ミュージカル  
「手話の国のベビースター伝説」



8月30日(日)  
出演:手話パフォーマンス きいろぐみ

■ 3公演シリーズ'09 秋①  
堀米ゆず子 ヴァイオリンリサイタル



9月6日(日)  
出演:堀米ゆず子 (Vn)  
リュック・ドゥヴォス (Pf)

■ 3公演シリーズ'09 秋②  
館野泉 ピアノリサイタル



10月18日(日)  
出演:館野泉

■ アルゼンチンタンゴ コンサート  
～ブエノスアイレスの光と影～



10月10日(土)  
出演:エスタモス・アキ

■ 3公演シリーズ'09 秋③  
プラジャーク・カルテット



11月23日(月・祝)  
出演:プラジャーク・カルテット

■ Celtic Chistmas 2009



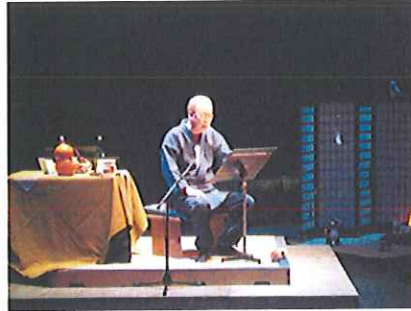
12月4日(金)  
出演:ANUNA

■ ライジング・スター シリーズ  
郷古廉ヴァイオリンリサイタル



1月17日(日)  
出演:郷古廉 (Vn)、加藤洋之 (Pf)

■ 語り朗読 遠野と賢治の世界



2月20日(土)  
出演:平野正人(語り手)、船越由佳(音楽)

■ 3公演シリーズ'10 春①  
ジャン=ジャック・カントロフ



3月14日(土)  
出演:ジャン=ジャック・カントロフ (Vn)  
上田晴子 (Pf)

## < Oasis Concert シリーズ、その他 >

平成 21 年度 自主事業

### ■シネオペラ

5月16日(土)  
リゴレット



1月7日(木)～9日(土)  
ウィーンの春 オペレッタ・シネマ特集  
「こうもり」、「ウィーン気質」、「チャールダッシュの女王」



### ■ KOUNAN STREET DANCE CONTEST 2010

3月27日(土)  
出場チーム：全20チーム  
優勝：Blast Maker  
準優勝：kokua  
3位：TBS  
審査員特別賞：BIG EYE!

<ゲスト・審査員>  
審査委員長/エイジ  
フォーマーアクション/マドカ・イン  
Tickle Sista/セイコ・ミキ・コユキ

<司会>  
HIROSHI  
吉田沙羅・菅谷明日香(横須賀高校2年)



### ■ひまわりサマーフェスタ

8月22日(土)  
<音楽ルーム>バルーンアート&マジック



出演：チャン助、中川清

<ギャラリー>ふれあいフェスタ



地域作業所製品の展示販売  
コースターと小物入れの製作無料体験

<会議室>工作フェスタ



ひまわり写真立て、金魚風鈴、虹玉など

<玄関前広場>ひまわり縁日



バナナの叩き売り、南京玉すだれ、ハンドベル  
お面、輪投げ、射的、ポップコーンなど

<情報コーナー>お楽しみ抽選会



<ホール>

Welcome Kids! マリンバコンサート  
※次ページに掲載



### ■器楽ワークショップ

5～9月 各クラス全10回

<講師>  
フルート：渡辺光  
リコーダー：水野しのぶ  
ギター：大橋俊和

<参加者>  
フルート：11名  
リコーダー：10名  
ギター：10名

9月26日(日)  
器楽ワークショップ発表会





### < Welcome Kids! シリーズ >

■ジョイフル♪ピアノカ・コンサート  
～ピアノカってすごい～



4月11日(土)  
出演：岩佐真帆呂、吉澤美佐子

■親子でJAZZ！初めてのJAZZ♪



6月13日(土)  
出演：島田亜紀子、スティーブ・サックス  
ジョナサン・カット

■マリンバコンサート  
マリンバの音色にのってぐるっと世界旅行!!



8月22日(土)  
出演：加島薫、神田雅榮、小杉瑛

■親子で楽しむ  
アルゼンチンタンゴコンサート



10月10日(土)  
出演：エスタモス・アキ

■まちのおんがくやさんの  
ワクワク☆クリスマスコンサート



12月12日(土)  
出演：伊藤憲章、三浦和恵、大田由香

■親子で楽しむ音楽物語  
ペンギン・ピッピの大冒険



2月13日(土)  
出演：フルール・ド・クルール

### < 45シアター シリーズ >

■リトミックシアター



5月30日(土)  
講師：NPO 法人リトミック研究センター  
神奈川第1支局講師

■おり紙で七夕飾りを作ろう



7月4日(土)  
講師：海老原和子(日本折紙協会講師)

■リトミックシアター



9月27日(日)  
講師：NPO 法人リトミック研究センター  
神奈川第1支局講師

■ハロウィンパーティ  
～ハロウィン仮装ファッションショー～



10月31日(土)  
出演：伊藤憲章、三浦和恵

■トールペイント講座  
～トールペイントで作るタオルハンガー～



1月16日(土)  
講師：原田明美 港南区街のアドバイザー

■あやつり人形シアター



2月21日(日)  
出演：ふたむら ととこ

## <アウトリーチ>

平成 21 年度 自主事業

- 横浜市日野南地域ケアプラザ  
3月6日(土)  
出演：弦楽アンサンブル 525



【平成21年度】

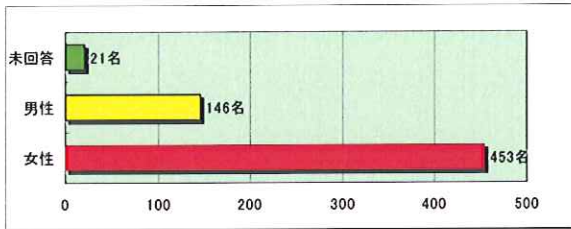
自主事業に関する  
来場者調査結果

- 「ウェルカムキッズ 他」アンケート集計結果
- 「オアシスコンサート」アンケート集計結果
- 「ひまわり紀行他」アンケート集計結果
- 「45シアター」アンケート集計結果

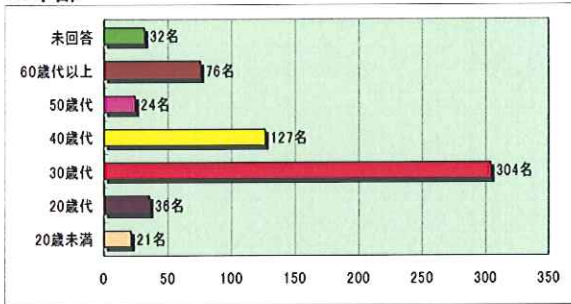
## 「ウエルカム キッズ！」アンケート集計

年	月	日	曜日	催物名	回答数
2009	4	11	土	ジョイフル♪ピアノカ・コンサート	97名
2009	6	13	土	親子でJAZZ初めてのジャズ♪♪	116名
2009	8	22	土	マリンバコンサート～マリンバの音色にのってぐるっと世界旅行!!～	124名
2009	10	10	土	親子で楽しむアルゼンチンタンゴコンサート	77名
2009	12	12	土	ワクワク☆クリスマスコンサート	94名
2010	2	13	土	ペンギン・ピッピーの大冒険	111名
合 計					619名

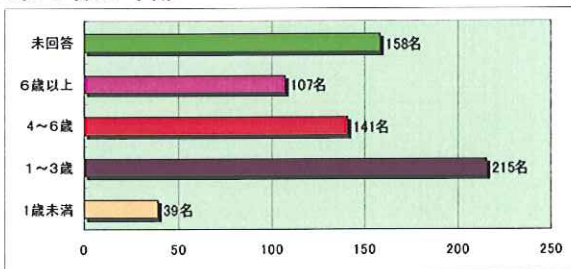
### 1.性別



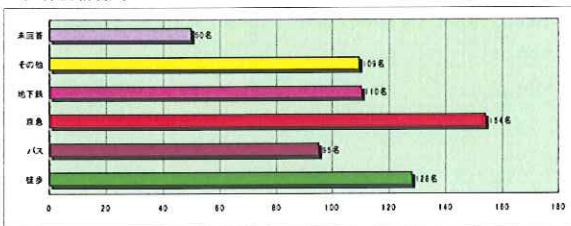
### 2.年齢



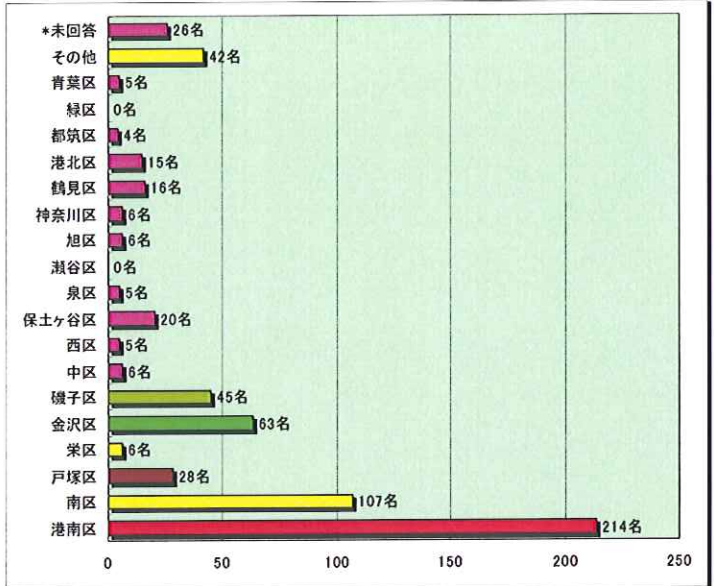
### 3.お子様の年齢



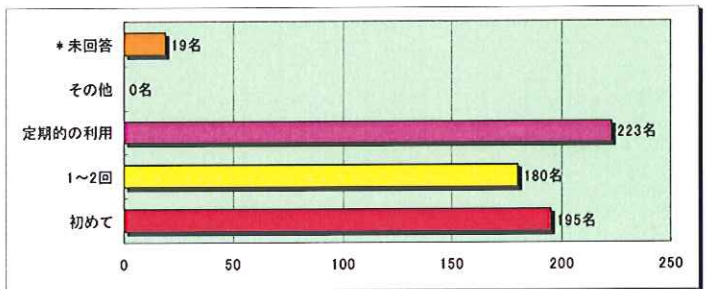
### 4.交通機関



### 5.お住まいの地域



### 6.これまでにご来館されたことはありますか。

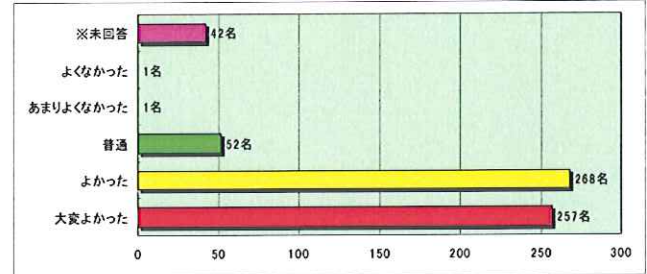


## 「ウエルカム キッズ！」アンケート集計

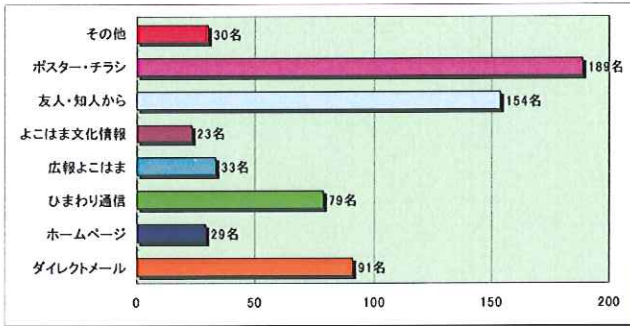
7.主催公演には今までいらっしゃったことがございますか。



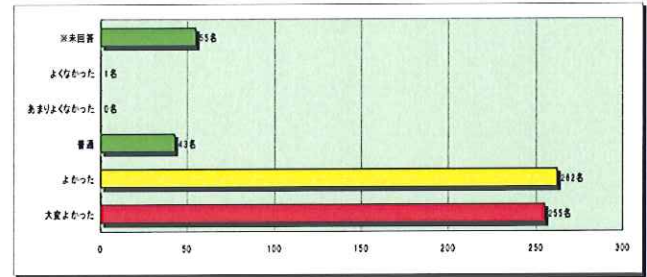
11.スタッフの対応やサービスはいかがでしたか。



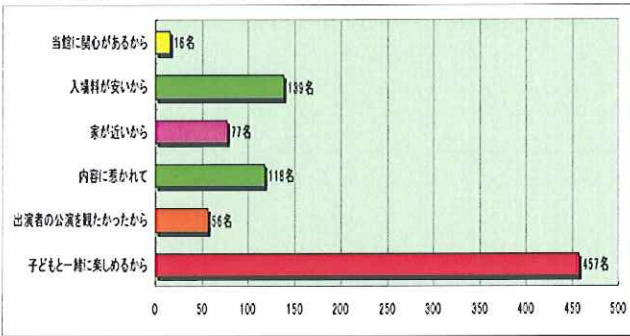
8.本公演をどこでお知りになりましたか。



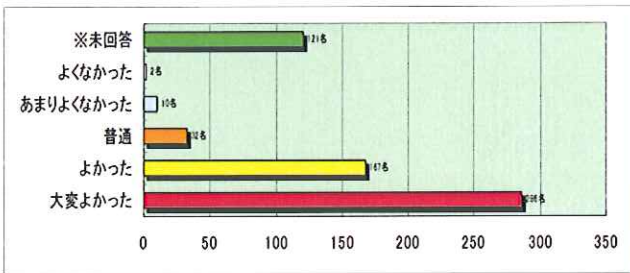
12.当館の施設、設備はいかがでしたか。



9.本公演にいらした主な理由を教えてください。



10.本公演についてのご意見ご感想をお書きください。



1.性別	4月11日	6月13日	8月22日	10月10日	12月12日	2月13日	計	割合(%)
女性	67	78	98	53	75	82	453名	73.2%
男性	26	34	23	18	18	27	146名	23.6%
未回答	4	4	3	6	1	3	21名	3.4%

2.年齢	4月11日	6月13日	8月22日	10月10日	12月12日	2月13日	計	割合(%)
20歳未満	3	4	7	2	1	4	21名	3.4%
20歳代	4	5	7	5	3	12	36名	5.8%
30歳代	44	61	56	27	61	55	304名	49.1%
40歳代	25	22	25	7	21	27	127名	20.5%
50歳代	2	1	9	5	1	6	24名	3.9%
60歳代以上	10	14	17	27	4	4	76名	12.3%
未回答	9	9	3	4	3	4	32名	5.2%

3.お子様の年齢	4月11日	6月13日	8月22日	10月10日	12月12日	2月13日	計	割合(%)
1歳未満	5	3	11	7	7	6	39名	6.3%
1～3歳	29	42	36	17	52	39	215名	34.7%
4～6歳	25	23	24	8	24	37	141名	22.8%
6歳以上	23	23	21	8	14	18	107名	17.3%
未回答	0	38	45	39	12	24	158名	25.5%

4.利用交通機関	4月11日	6月13日	8月22日	10月10日	12月12日	2月13日	計	割合(%)
徒歩	20	30	22	14	25	17	128名	20.7%
バス	9	12	19	16	15	24	95名	15.3%
京急	31	30	32	13	26	22	154名	24.9%
地下鉄	22	15	27	15	10	21	110名	17.8%
その他	12	23	20	11	17	26	109名	17.6%
未回答	9	8	9	11	3	10	50名	8.1%

5.お住まいの地域	4月11日	6月13日	8月22日	10月10日	12月12日	2月13日	計	割合(%)
港南区	28	35	44	26	33	48	214名	34.6%
南区	20	28	28	11	9	11	107名	17.3%
戸塚区	5	2	1	7	3	10	28名	4.5%
栄区	0	0	4	0	1	1	6名	1.0%
金沢区	3	13	15	9	16	7	63名	10.2%
磯子区	6	8	1	12	12	6	45名	7.3%
中区	0	0	4	1	1	0	6名	1.0%
西区	5	0	0	0	0	0	5名	0.8%
保土ヶ谷区	7	5	4	0	1	3	20名	3.2%
泉区	1	1	2	1	0	0	5名	0.8%
瀬谷区	0	0	0	0	0	0	0名	0.0%
旭区	2	2	0	1	1	0	6名	1.0%
神奈川区	0	0	1	1	2	2	6名	1.0%
鶴見区	2	3	4	1	4	2	16名	2.6%
港北区	2	2	3	1	1	6	15名	2.4%
都筑区	0	1	0	0	0	3	4名	0.6%
緑区	0	0	0	0	0	0	0名	0.0%
青葉区	2	0	0	1	0	2	5名	0.8%
その他	7	11	6	2	7	9	42名	6.8%
*未回答	7	5	7	3	3	1	26名	4.2%

6.これまでにご来館されたことはありますか？	4月11日	6月13日	8月22日	10月10日	12月12日	2月13日	計	割合(%)
初めて	35	28	33	25	30	44	195名	31.5%
1～2回	19	39	26	28	30	38	180名	29.1%
定期的の利用	35	48	65	19	29	27	223名	36.0%
*未回答	8	1	1	5	2	2	19名	3.1%

7.当館の主催公演には今までいらっしゃったことがございますか？								
	4月11日	6月13日	8月22日	10月10日	12月12日	2月13日	計	割合(%)
初めて	39	30	50	33	36	48	236名	38.1%
1～2回	18	40	20	21	23	31	153名	24.7%
3回以上	27	36	48	15	34	27	187名	30.2%
毎回	8	7	5	3	0	4	27名	4.4%
*未回答	5	3	1	5	1	1	16名	2.6%

8.本公演をどこでお知りになりましたか？								
	4月11日	6月13日	8月22日	10月10日	12月12日	2月13日	計	割合(%)
ダイレクトメール	4	29	23	2	24	9	91名	14.7%
ホームページ	8	3	7	4	6	1	29名	4.7%
ひまわり通信	16	12	15	17	13	6	79名	12.8%
広報よこはま	2	3	10	6	5	7	33名	5.3%
よこはま文化情報	8	1	6	4	1	3	23名	3.7%
友人・知人から	19	24	46	11	19	35	154名	24.9%
ポスター・チラシ	30	32	31	32	23	41	189名	30.5%
その他	3	9	5	0	4	9	30名	4.8%
未回答	7	5	0	4	2	3	21名	3.4%

9.本公演にいらした主な理由を教えてください。(複数回答あり)								
	4月11日	6月13日	8月22日	10月10日	12月12日	2月13日	計	割合(%)
子どもと一緒に楽しめるから	69	89	85	39	88	87	457名	73.8%
出演者の公演を観たかったから	10	0	21	7	4	14	56名	9.0%
内容に惹かれて	23	20	36	22	12	5	118名	19.1%
家が近いから	11	12	27	14	6	7	77名	12.4%
入場料が安いから	20	19	40	23	22	15	139名	22.5%
当館に関心があるから	2	4	6	4	0	0	16名	2.6%
その他	1	8	6	1	2	5	23名	3.7%
未回答	5	1	1	4	3	0	14名	2.3%

10.本公演についてのご意見、ご感想をお書きください。								
	4月11日	6月13日	8月22日	10月10日	12月12日	2月13日	計	割合(%)
大変よかった	41	54	82	27	45	37	286名	46.2%
よかった	28	33	21	22	22	41	167名	27.0%
普通	7	0	1	5	2	17	32名	5.2%
あまりよくなかった	2	1	0	3	1	3	10名	1.6%
よくなかった	0	1	1	0	0	0	2名	0.3%
※未回答	19	27	19	20	22	14	121名	19.5%

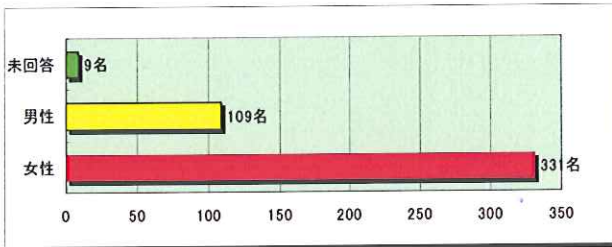
11.スタッフの対応やサービスはいかがでしたか？								
	4月11日	6月13日	8月22日	10月10日	12月12日	2月13日	計	割合(%)
大変よかった	36	51	60	35	30	45	257名	41.5%
よかった	38	50	50	31	50	49	268名	43.3%
普通	12	5	7	7	6	15	52名	8.4%
あまりよくなかった	0	0	0	0	1	0	1名	0.2%
よくなかった	0	0	1	0	0	0	1名	0.2%
※未回答	11	10	8	4	7	2	42名	6.8%

12.当館の施設、設備はいかがでしたか？								
	4月11日	6月13日	8月22日	10月10日	12月12日	2月13日	計	割合(%)
大変よかった	35	51	57	33	31	48	255名	41.2%
よかった	41	52	44	31	47	47	262名	42.3%
普通	6	5	8	6	7	11	43名	6.9%
あまりよくなかった	0	0	0	0	0	0	0名	0.0%
よくなかった	0	0	1	0	0	0	1名	0.2%
※未回答	15	8	11	7	9	5	55名	8.9%

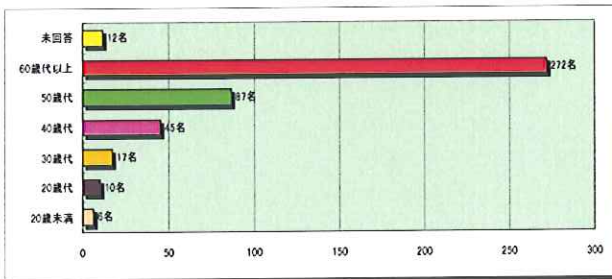
## 「オアシスコンサート」アンケート集計

年	月	日	曜日	催物名	回答数
2009	5	16	土	長編オペラ映画「リゴレット」	204名
2009	11	13	金	大塚啓子ソプラノリサイタル～愛と夢を歌う～	87名
2010	1	17	日	郷古廉ヴァイオリン・リサイタル	158名
合 計					449名

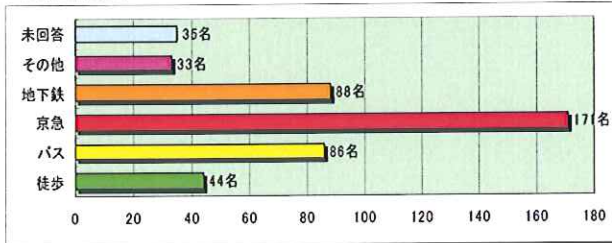
### 1.性別



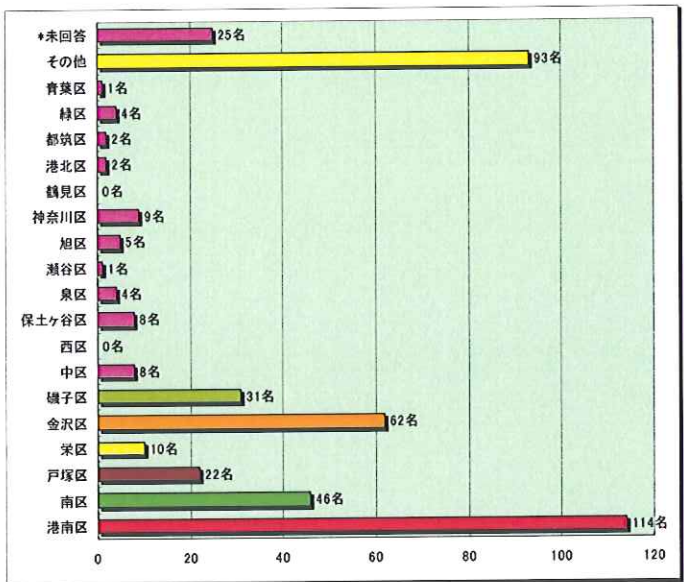
### 2.年齢



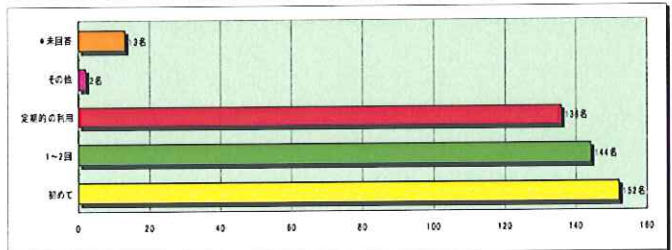
### 3.交通機関



### 4.お住まいの地域



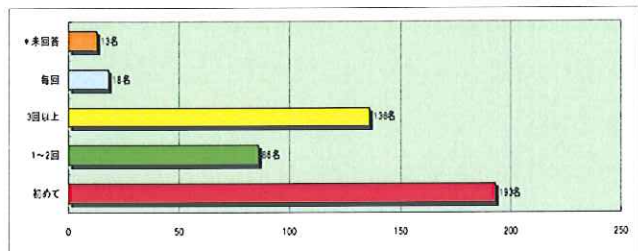
### 5.これまでにご来館されたことはありますか。



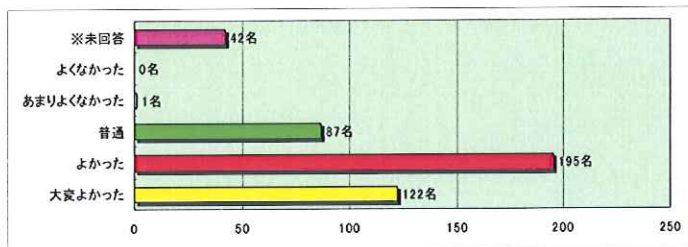


## 「オアシスコンサート」アンケート集計

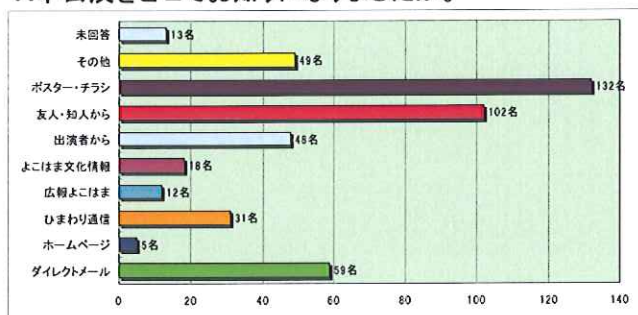
6.主催公演には今までいらっしゃったことがございますか



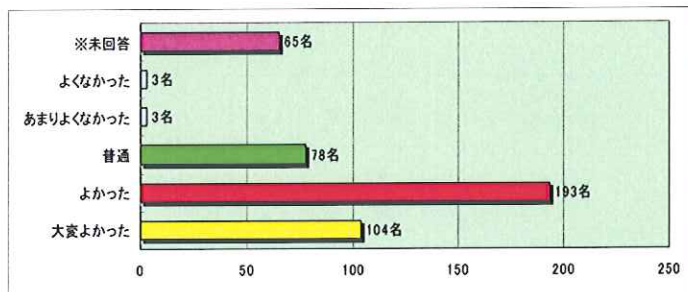
10.スタッフの対応やサービスはいかがでしたか。



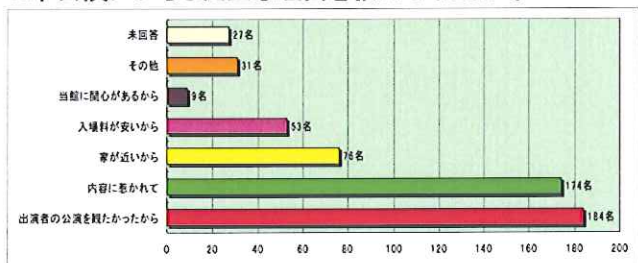
7.本公演をどこでお知りになりましたか。



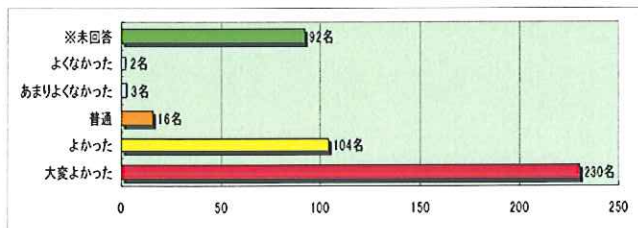
11.当館の施設、設備はいかがでしたか。



8.本公演にいらした主な理由を教えてください。



9.本公演についてのご意見ご感想をお書きください。



1.性別	5月16日	11月13日	1月17日			計	割合(%)
女性	158	58	115			331名	73.7%
男性	46	24	39			109名	24.3%
未回答	0	5	4			9名	2.0%

2.年齢	5月16日	11月13日	1月17日			計	割合(%)
20歳未満	0	1	5			6名	1.3%
20歳代	2	6	2			10名	2.2%
30歳代	6	4	7			17名	3.8%
40歳代	6	7	32			45名	10.0%
50歳代	38	19	30			87名	19.4%
60歳代以上	148	45	79			272名	60.6%
未回答	4	5	3			12名	2.7%

3.利用交通機関	5月16日	11月13日	1月17日			計	割合(%)
徒歩	22	6	16			44名	9.8%
バス	43	12	31			86名	19.2%
京急	71	56	44			171名	38.1%
地下鉄	33	5	50			88名	19.6%
その他	9	9	15			33名	7.3%
未回答	16	6	13			35名	7.8%

4.お住まいの地域	5月16日	11月13日	1月17日			計	割合(%)
港南区	50	17	47			114名	25.4%
南区	35	3	8			46名	10.2%
戸塚区	7	6	9			22名	4.9%
栄区	9	0	1			10名	2.2%
金沢区	31	18	13			62名	13.8%
磯子区	17	4	10			31名	6.9%
中区	3	2	3			8名	1.8%
西区	0	0	0			0名	0.0%
保土ヶ谷区	3	2	3			8名	1.8%
泉区	3	0	1			4名	0.9%
瀬谷区	0	1	0			1名	0.2%
旭区	3	1	1			5名	1.1%
神奈川区	3	0	6			9名	2.0%
鶴見区	0	0	0			0名	0.0%
港北区	0	1	1			2名	0.4%
都筑区	0	0	2			2名	0.4%
緑区	1	1	2			4名	0.9%
青葉区	1	0	0			1名	0.2%
その他	20	27	46			93名	20.7%
*未回答	16	4	5			25名	5.6%

5.これまでにご来館されたことはありますか？	5月16日	11月13日	1月17日			計	割合(%)
初めて	67	25	60			152名	33.9%
1～2回	70	47	27			144名	32.1%
定期的の利用	59	12	65			136名	30.3%
その他		1	1			2名	0.4%
*未回答	6	2	5			13名	2.9%

6.当館の主催公演には今までいらっしゃったことがございますか？	5月16日	11月13日	1月17日			計	割合(%)
初めて	89	30	74			193名	43.0%
1～2回	45	26	15			86名	19.2%
3回以上	60	23	53			136名	30.3%
毎回	4	2	12			18名	4.0%
*未回答	3	6	4			13名	2.9%

7.本公演をどこでお知りになりましたか？							計	割合(%)
	5月16日	11月13日	1月17日					
ダイレクトメール	33	2	24			59名	13.1%	
ホームページ	0	1	4			5名	1.1%	
ひまわり通信	13	2	16			31名	6.9%	
広報よこはま	11	0	1			12名	2.7%	
よこはま文化情報	13	1	4			18名	4.0%	
出演者から	0	45	3			48名	10.7%	
友人・知人から	51	32	19			102名	22.7%	
ポスター・チラシ	72	7	53			132名	29.4%	
その他	9	5	35			49名	10.9%	
未回答	6	3	4			13名	2.9%	

8.本公演にいらした主な理由を教えてください。(複数回答あり)							計	割合(%)
	5月16日	11月13日	1月17日					
出演者の公演を観た かったから	0	62	122			184名	41.0%	
内容に惹かれて	134	8	32			174名	38.8%	
家が近いから	44	3	29			76名	16.9%	
入場料が安いから	22	1	30			53名	11.8%	
当館に関心があるから	1	2	6			9名	2.0%	
その他	18	11	2			31名	6.9%	
未回答	17	9	1			27名	6.0%	

9.本公演についてのご意見、ご感想をお書きください。							計	割合(%)
	5月16日	11月13日	1月17日					
大変よかった	74	47	109			230名	51.2%	
よかった	59	22	23			104名	23.2%	
普通	11	1	4			16名	3.6%	
あまりよくなかった	2	1	0			3名	0.7%	
よくなかった	2	0	0			2名	0.4%	
※未回答	55	14	23			92名	20.5%	

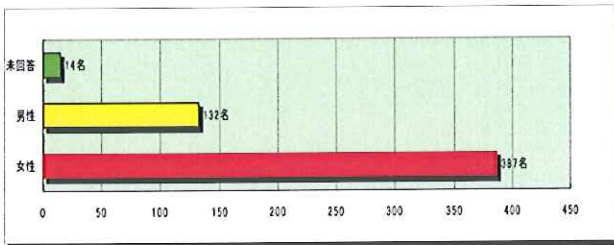
10.スタッフの対応やサービスはいかがでしたか？							計	割合(%)
	5月16日	11月13日	1月17日					
大変よかった	53	20	49			122名	27.2%	
よかった	94	42	59			195名	43.4%	
普通	37	15	35			87名	19.4%	
あまりよくなかった	0	0	1			1名	0.2%	
よくなかった	0	0	0			0名	0.0%	
※未回答	18	10	14			42名	9.4%	

11.当館の施設、設備はいかがでしたか？							計	割合(%)
	5月16日	11月13日	1月17日					
大変よかった	44	18	42			104名	23.2%	
よかった	84	43	66			193名	43.0%	
普通	38	14	26			78名	17.4%	
あまりよくなかった	1	0	2			3名	0.7%	
よくなかった	2	0	1			3名	0.7%	
※未回答	31	12	22			65名	14.5%	

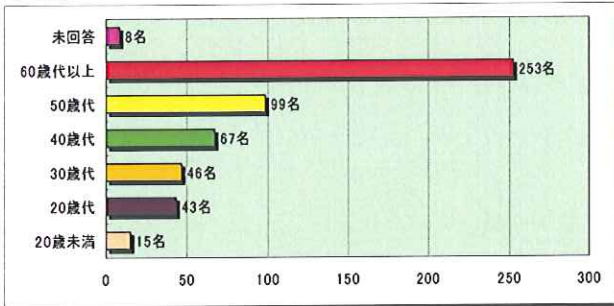
## 「ひまわり紀行他」アンケート集計

年	月	日	曜日	催物名	回答数
2009	8	30	日	手話パフォーマンスいろいろみ「手話の国のベビースター伝説」	85名
2009	10	10	土	アルゼンチンタンゴコンサート	128名
2009	12	4	金	ケルティック・クリスマス2009	140名
2010	2	20	土	語り朗読「遠野と賢治の世界」	178名
合 計					531名

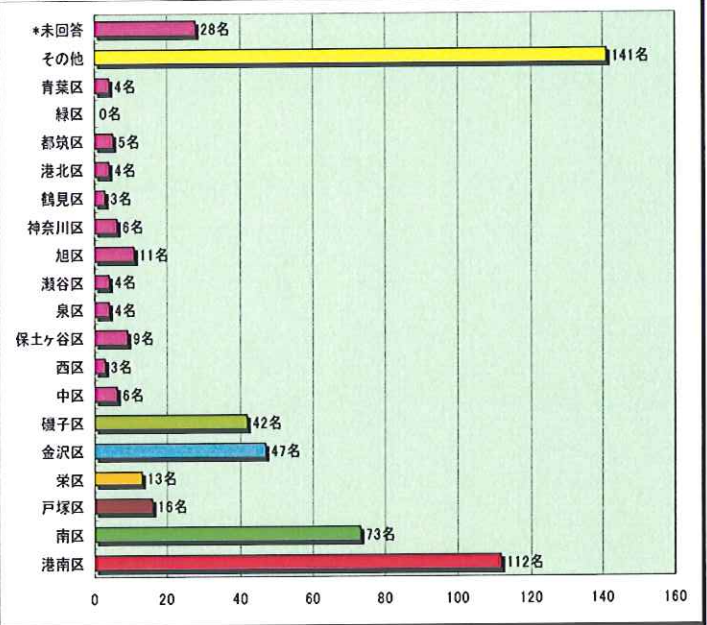
### 1.性別



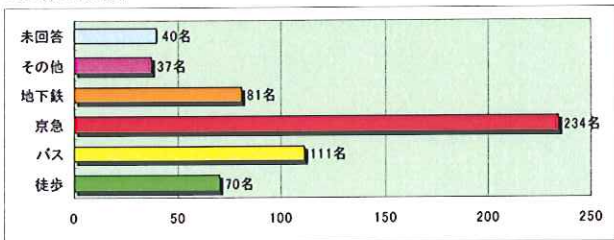
### 2.年齢



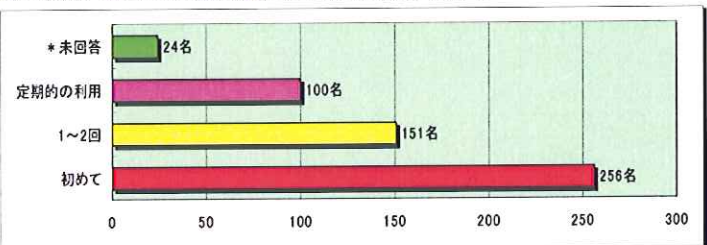
### 4.お住まいの地域



### 3.交通機関

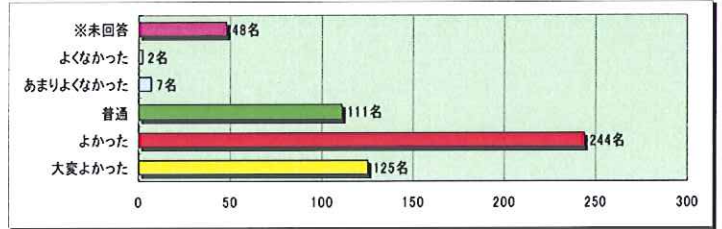
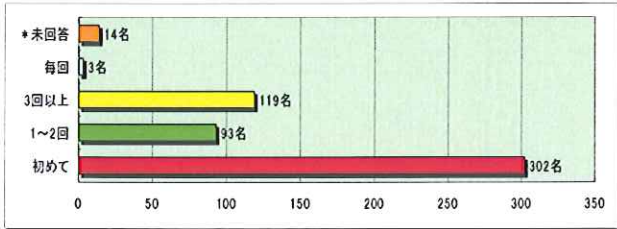


### 5.これまでに「ご来館されたことはありますか。」

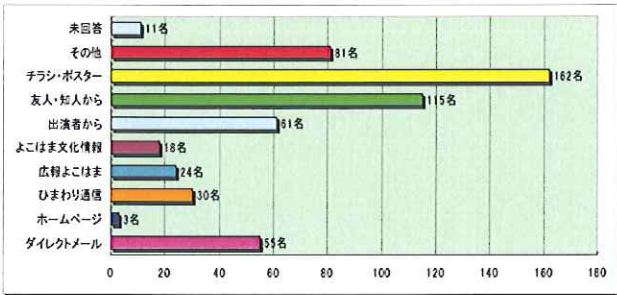


## 「ひまわり紀行 他」アンケート集計

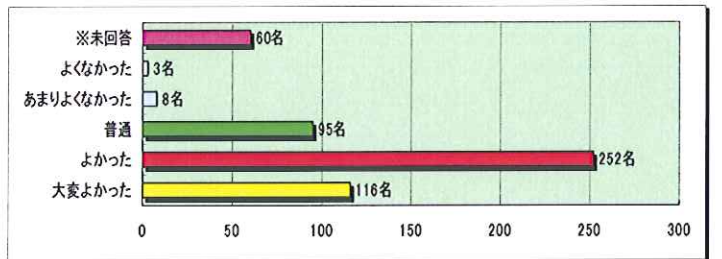
6.主催公演には今までいらっしゃったことがございますか。 10.スタッフの対応やサービスはいかがでしたか。



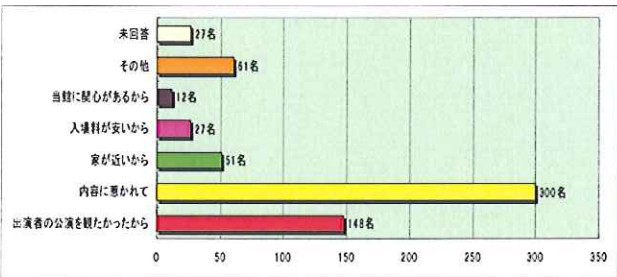
7.本公演をどこでお知りになりましたか。



11.当館の施設、設備はいかがでしたか。



8.本公演にいらした主な理由を教えてください。



9.本公演についてのご意見感想をお書きください。



1.性別	8月30日	10月10日	12月4日	2月20日		計	割合(%)
女性	63	82	109	133		387名	72.9%
男性	22	41	29	40		132名	24.9%
未回答	0	7	2	5		14名	2.6%

2.年齢	8月30日	10月10日	12月4日	2月20日		計	割合(%)
20歳未満	9	1	2	3		15名	2.8%
20歳代	21	0	16	6		43名	8.1%
30歳代	16	6	16	8		46名	8.7%
40歳代	13	4	30	20		67名	12.6%
50歳代	13	16	29	41		99名	18.6%
60歳代以上	12	98	46	97		253名	47.6%
未回答	1	3	1	3		8名	1.5%

3.利用交通機関	8月30日	10月10日	12月4日	2月20日		計	割合(%)
徒歩	6	18	23	23		70名	13.2%
バス	10	40	16	45		111名	20.9%
京急	54	36	67	77		234名	44.1%
地下鉄	5	24	23	29		81名	15.3%
その他	12	3	6	16		37名	7.0%
未回答	5	19	8	8		40名	7.5%

4.お住まいの地域	8月30日	10月10日	12月4日	2月20日		計	割合(%)
港南区	5	36	36	35		112名	21.1%
南区	9	12	21	31		73名	13.7%
戸塚区	0	3	3	10		16名	3.0%
栄区	0	6	1	6		13名	2.4%
金沢区	1	12	21	13		47名	8.9%
磯子区	7	21	4	10		42名	7.9%
中区	1	2	3	0		6名	1.1%
西区	0	1	2	0		3名	0.6%
保土ヶ谷区	0	6	2	1		9名	1.7%
泉区	1	3	0	0		4名	0.8%
瀬谷区	0	1	0	3		4名	0.8%
旭区	2	2	3	4		11名	2.1%
神奈川区	1	1	3	1		6名	1.1%
鶴見区	1	1	1	0		3名	0.6%
港北区	0	0	2	2		4名	0.8%
都筑区	0	2	2	1		5名	0.9%
緑区	0	0	0	0		0名	0.0%
青葉区	0	0	1	3		4名	0.8%
その他	51	15	31	44		141名	26.6%
*未回答	6	4	4	14		28名	5.3%

5.これまでにご来館されたことはありますか？	8月30日	10月10日	12月4日	2月20日		計	割合(%)
初めて	61	41	62	92		256名	48.2%
1～2回	18	43	46	44		151名	28.4%
定期的の利用	4	37	28	31		100名	18.8%
*未回答	2	7	4	11		24名	4.5%

6.当館の主催公演には今までいらっしゃったことがございますか？	8月30日	10月10日	12月4日	2月20日		計	割合(%)
初めて	65	51	78	108		302名	56.9%
1～2回	10	28	30	25		93名	17.5%
3回以上	8	44	27	40		119名	22.4%
毎回	0	2	1	0		3名	0.6%
*未回答	2	3	4	5		14名	2.6%

7.本公演をどこでお知りになりましたか？								
	8月30日	10月10日	12月4日	2月20日		計	割合(%)	
ダイレクトメール	2	21	13	19		55名	10.4%	
ホームページ	0	0	2	1		3名	0.6%	
ひまわり通信	0	15	4	11		30名	5.6%	
広報よこはま	2	12	1	9		24名	4.5%	
よこはま文化情報	1	11	0	6		18名	3.4%	
出演者から	29	6	2	24		61名	11.5%	
友人・知人から	23	34	24	34		115名	21.7%	
チラシ・ポスター	14	27	55	66		162名	30.5%	
その他	14	13	39	15		81名	15.3%	
未回答	5	1	2	3		11名	2.1%	

8.本公演にいらした主な理由を教えてください。(複数回答あり)								
	8月30日	10月10日	12月4日	2月20日		計	割合(%)	
出演者の公演を観た かったから	41	18	49	40		148名	27.9%	
内容に惹かれて	25	69	86	120		300名	56.5%	
家が近いから	4	18	18	11		51名	9.6%	
入場料が安いから	0	10	6	11		27名	5.1%	
当館に関心があるから	3	2	3	4		12名	2.3%	
その他	10	21	13	17		61名	11.5%	
未回答	9	11	2	5		27名	5.1%	

9.本公演についてのご意見、ご感想をお書きください。								
	8月30日	10月10日	12月4日	2月20日		計	割合(%)	
大変よかった	51	32	86	81		250名	47.1%	
よかった	18	32	25	61		136名	25.6%	
普通	2	17	3	5		27名	5.1%	
あまりよくなかった	1	3	1	1		6名	1.1%	
よくなかった	0	2	0	1		3名	0.6%	
※未回答	13	46	25	29		113名	21.3%	

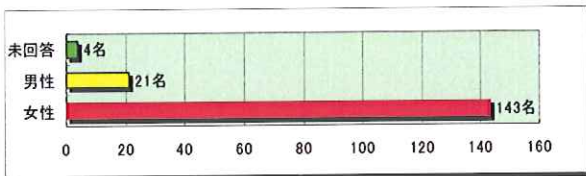
10.スタッフの対応やサービスはいかがでしたか？								
	8月30日	10月10日	12月4日	2月20日		計	割合(%)	
大変よかった	24	22	26	53		125名	23.5%	
よかった	37	48	78	81		244名	46.0%	
普通	13	44	24	30		111名	20.9%	
あまりよくなかった	1	5	1	0		7名	1.3%	
よくなかった	0	1	1	0		2名	0.4%	
※未回答	10	14	10	14		48名	9.0%	

11.当館の施設、設備はいかがでしたか？								
	8月30日	12月10日	12月4日	2月20日		計	割合(%)	
大変よかった	27	17	37	35		116名	21.8%	
よかった	35	55	68	94		252名	47.5%	
普通	12	34	21	28		95名	17.9%	
あまりよくなかった	0	2	2	4		8名	1.5%	
よくなかった	0	1	0	2		3名	0.6%	
※未回答	11	21	12	16		60名	11.3%	

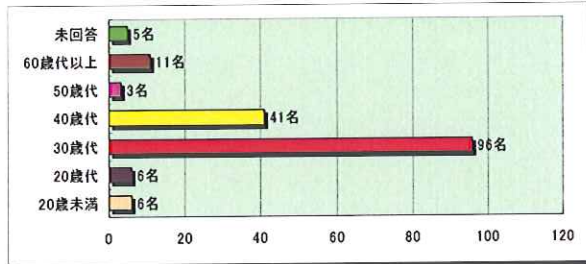
# 「45シアター」アンケート集計

年	月	日	曜日	催物名	回答数
2009	5	30	土	リミックシアター	28名
2009	7	4	土	おり紙で七夕飾りを作ろう	12名
2009	9	27	日	リミックシアター	33名
2009	10	31	土	ハロウィンパーティー	31名
2010	1	16	土	トールペイント講座	17名
2010	2	21	日	あやつり人形シアター	44名
合 計					165名

## 1.性別



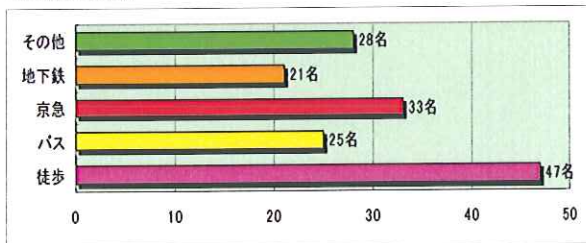
## 2.年齢



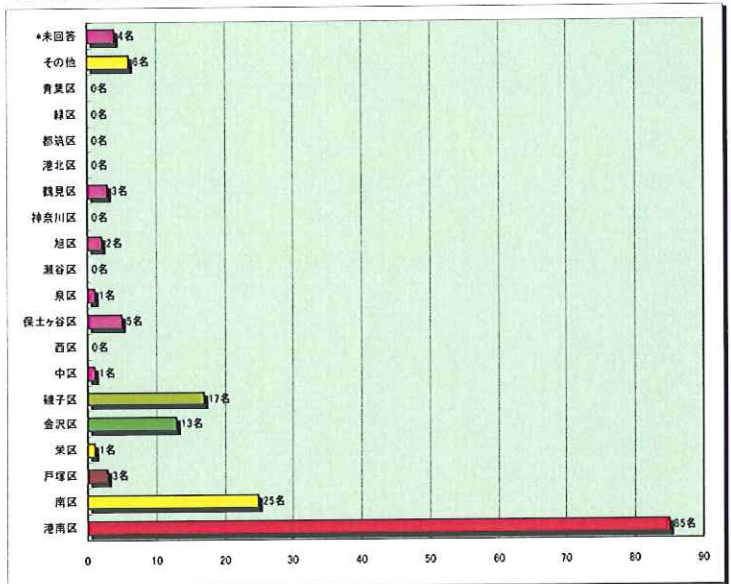
## 3.お子様の年齢



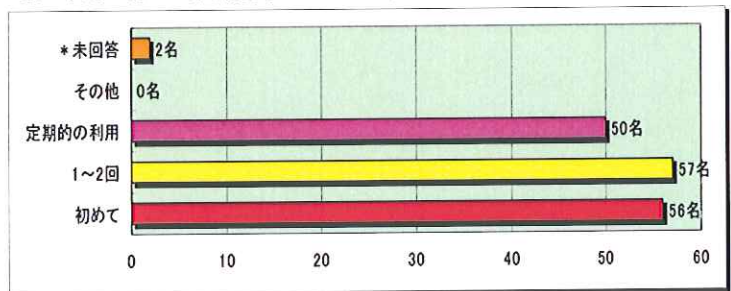
## 4.交通機関



## 5.お住まいの地域



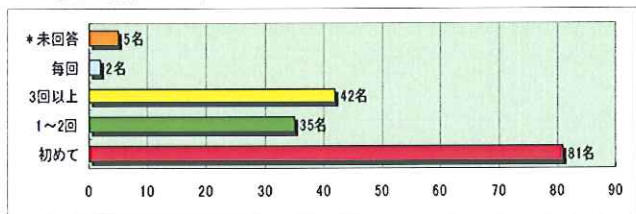
## 6.これまでにご来館されたことはありますか。



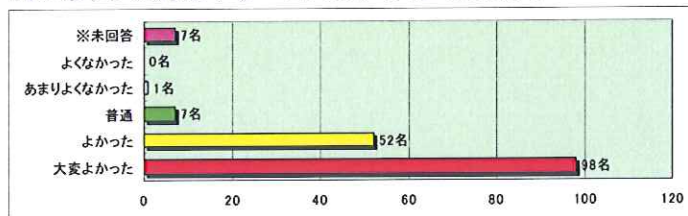


## 「45シアター」アンケート集計

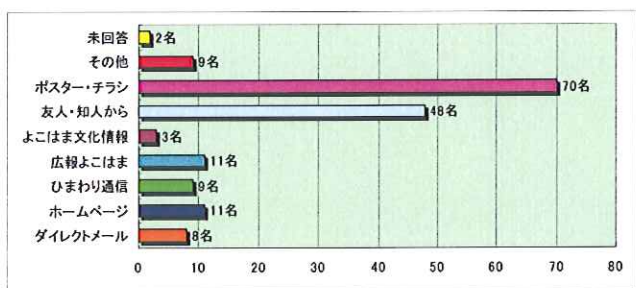
7.主催公演には今までいらっしゃったことがございますか。



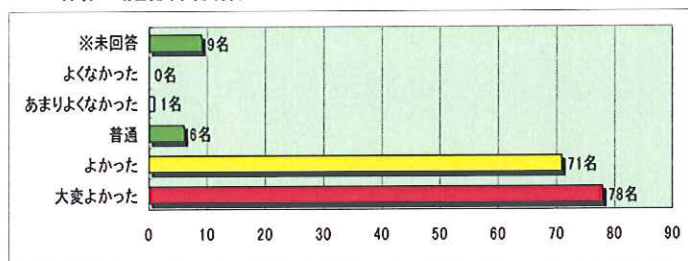
11.スタッフの対応やサービスはいかがでしたか。



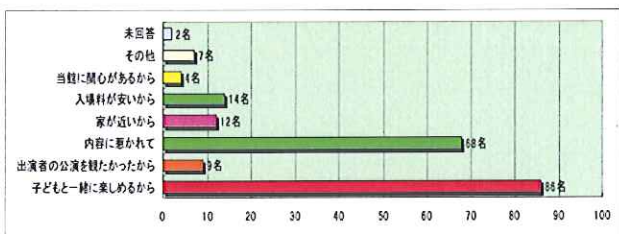
8.本公演をどこでお知りになりましたか。



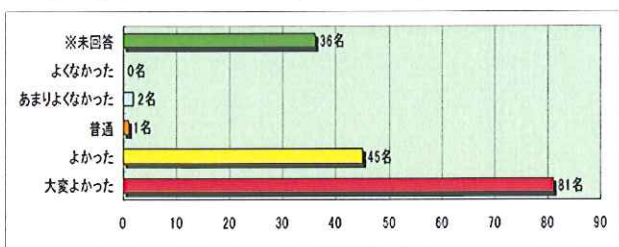
12.当館の施設、設備はいかがでしたか。



9.本公演にいらした主な理由を教えてください。



10.本公演についてのご意見ご感想をお書きください。



1.性別	5月30日	7月4日	9月27日	10月31日	1月16日	2月21日	計	割合(%)
女性	27	8	28	27	17	36	143名	86.7%
男性	1	1	6	5	0	8	21名	12.7%
未回答	0	3	0	0	0	1	4名	2.4%

2.年齢	5月30日	7月4日	9月27日	10月31日	1月16日	2月21日	計	割合(%)
20歳未満	0	0	0	0	3	3	6名	3.6%
20歳代	1	0	4	1	0	0	6名	3.6%
30歳代	21	5	25	25	2	18	96名	58.2%
40歳代	6	4	3	3	6	19	41名	24.8%
50歳代	0	0	0	0	3	0	3名	1.8%
60歳代以上	0	2	0	0	3	6	11名	6.7%
未回答	0	1	1	2	0	1	5名	3.0%

3.お子様の年齢	5月30日	7月4日	9月27日	10月31日	1月16日	2月21日	計	割合(%)
1歳未満	0	1	1	0			2名	1.2%
1～3歳	1	7	29	19			56名	33.9%
4～6歳	7	3	0	14			24名	14.5%
6歳以上	3	4	0	6			13名	7.9%
未回答	4	0	4	2			10名	6.1%

4.利用交通機関	5月30日	7月4日	9月27日	10月31日	1月16日	2月21日	計	割合(%)
徒歩	10	1	16	6	2	12	47名	28.5%
バス	5	4	3	5	1	7	25名	15.2%
京急	1	4	5	7	9	7	33名	20.0%
地下鉄	2	1	2	3	3	10	21名	12.7%
その他	6	1	5	8	2	6	28名	17.0%
未回答	4	2	2	2	0	3	13名	7.9%

5.お住まいの地域	5月30日	7月4日	9月27日	10月31日	1月16日	2月21日	計	割合(%)
港南区	14	3	21	15	7	25	85名	51.5%
南区	7	4	3	5	1	5	25名	15.2%
戸塚区	0	1	1	1	0	0	3名	1.8%
栄区	0	0	0	0	0	1	1名	0.6%
金沢区	0	1	3	5	3	1	13名	7.9%
磯子区	4	1	4	2	0	6	17名	10.3%
中区	0	0	0	0	0	1	1名	0.6%
西区	0	0	0	0	0	0	0名	0.0%
保土ヶ谷区	2	1	0	1	0	1	5名	3.0%
泉区	0	0	0	1	0	0	1名	0.6%
瀬谷区	0	0	0	0	0	0	0名	0.0%
旭区	0	0	0	0	2	0	2名	1.2%
神奈川区	0	0	0	0	0	0	0名	0.0%
鶴見区	1	0	1	0	0	1	3名	1.8%
港北区	0	0	0	0	0	0	0名	0.0%
都筑区	0	0	0	0	0	0	0名	0.0%
緑区	0	0	0	0	0	0	0名	0.0%
青葉区	0	0	0	0	0	0	0名	0.0%
その他	1	0	0	1	4	0	6名	3.6%
*未回答	0	1	0	0	0	3	4名	2.4%

6.これまでに来館されたことはありますか？	5月30日	7月4日	9月27日	10月31日	1月16日	2月21日	計	割合(%)
初めて	7	6	12	11	2	18	56名	33.9%
1～2回	9	3	16	12	6	11	57名	34.5%
定期的の利用	12	3	4	8	9	14	50名	30.3%
その他					0	0	0名	0.0%
*未回答	0	0	1	0	0	1	2名	1.2%

7.当館の主催公演には今までいらっしゃったことがございますか？								
	5月30日	7月4日	9月27日	10月31日	1月16日	2月21日	計	割合(%)
初めて	10	7	17	16	8	23	81名	49.1%
1～2回	5	2	8	9	4	7	35名	21.2%
3回以上	11	2	6	6	3	14	42名	25.5%
毎回	1	0	1	0	0	0	2名	1.2%
*未回答	1	1	1	0	2	0	5名	3.0%

8.本公演をどこでお知りになりましたか？								
	5月30日	7月4日	9月27日	10月31日	1月16日	2月21日	計	割合(%)
ダイレクトメール	2	1	1	1	0	3	8名	4.8%
ホームページ	0	1	3	3	1	3	11名	6.7%
ひまわり通信	2	0	4	2	0	1	9名	5.5%
広報よこはま	1	1	1	1	2	5	11名	6.7%
よこはま文化情報	0	0	0	1	1	1	3名	1.8%
友人・知人から	6	4	13	11	8	6	48名	29.1%
ポスター・チラシ	18	3	12	12	4	21	70名	42.4%
その他	0	1	3	0	1	4	9名	5.5%
未回答	0	1	0	0	0	1	2名	1.2%

9.本公演にいらした主な理由を教えてください。(複数回答あり)								
	5月30日	7月4日	9月27日	10月31日	1月16日	2月21日	計	割合(%)
子どもと一緒に楽しめるから	26		31	29			86名	52.1%
出演者の公演を観たかったから	1	6	1	0	0	1	9名	5.5%
内容に惹かれて	10	2	4	3	13	36	68名	41.2%
家が近いから	1	0	3	1	2	5	12名	7.3%
入場料が安いから	2	0	4	1	1	6	14名	8.5%
当館に関心があるから	0	0	1	0	1	2	4名	2.4%
その他	0	4	0	1	0	2	7名	4.2%
未回答	0	1	0	0	0	1	2名	1.2%

10.本公演についてのご意見、ご感想をお書きください。								
	5月30日	7月4日	9月27日	10月31日	1月16日	2月21日	計	割合(%)
大変よかった	13	6	13	13	12	24	81名	49.1%
よかった	9	2	14	10	1	9	45名	27.3%
普通	0	0	0	1	0	0	1名	0.6%
あまりよくなかった	1	0	0	1	0	0	2名	1.2%
よくなかった	0	0	0	0	0	0	0名	0.0%
※未回答	5	4	6	6	4	11	36名	21.8%

11.スタッフの対応やサービスはいかがでしたか？								
	5月30日	7月4日	9月27日	10月31日	1月16日	2月21日	計	割合(%)
大変よかった	16	7	14	19	13	29	98名	59.4%
よかった	8	3	16	11	3	11	52名	31.5%
普通	3	0	1	1	0	2	7名	4.2%
あまりよくなかった	0	0	1	0	0	0	1名	0.6%
よくなかった	0	0	0	0	0	0	0名	0.0%
※未回答	1	2	1	0	1	2	7名	4.2%

12.当館の施設、設備はいかがでしたか？								
	5月30日	7月4日	9月27日	10月31日	1月16日	2月21日	計	割合(%)
大変よかった	15	8	9	15	9	22	78名	47.3%
よかった	11	3	21	13	7	16	71名	43.0%
普通	1	0	2	1	0	2	6名	3.6%
あまりよくなかった	0	0	0	1	0	0	1名	0.6%
よくなかった	0	0	0	0	0	0	0名	0.0%
※未回答	1	1	1	1	1	4	9名	5.5%

## 5. ご意見・お問い合わせ

### 【平成21年度】

NO	対象施設	ご意見・お問い合わせ	対応
1	受付	受付 練習室利用をキャンセルした場合の返金の際、返還金の10円未満が切り捨てになっていることが納得がいかない。正確に50%返金が妥当だと思う。	2コマ連続利用申込に対するコマ毎での返金額算出により、返金総額に10円の誤差が生じた。お詫び・返金のための連絡を試みたが実現が難しいため、再来館時を含めての適切な対応と注意・徹底を行う。
2	施設	施設 上大岡の中心に位置する文化センターに図書館が無い。読書室でもよいので設置検討を願う。	情報コーナーのご利用を促し、ご理解いただけるよう努める。
3	練習室	支払 パソコンで予約申込みをして練習室を利用しているが、利用目前での手続き・支払のための来館が面倒。利用当日対応に改善してほしい。	貴重なご意見として、横浜市文化振興課に報告し、検討を依頼。
4	練習室	支払 いつも練習室を利用しており、市内の異なる区民文化センターも利用する。手続きは、利用する各文化センターに行かねばならないが、同市内なのでどちらでも手続きを可能にして便利にして欲しい。	貴重なご意見として、横浜市文化振興課に報告し、検討を依頼。
5	—	料金 マイク代が高すぎる、せめて200円では、マイク代の値下げをお願いしたい。	妥当な金額として算出されているため、ご理解いただけるよう努める。
6	— (練習室)	ドラムに、もうひとつスプラッシュシンバルを追加してください。小物の打楽器(タンバリンなど)も欲しい。	現況のドラムセットにて標準としているので、ご理解いただけるよう努める。小物打楽器などについては、お持込にてご対応いただく。
7	情報コーナー	施設 机(ブース)を増やしてほしい。図書館の自習室も早い時間に終わってしまうので活用したい。	情報提供スペースも兼ねているので、ご理解いただけるよう努める。
8	練習室	施設 照明を明るくしてほしい。	節電の観点からも経過観察のうえ、必要に応じては改善する。
9	音楽ルーム	施設 椅子は並べておいて欲しい。ピアノ使用料が2,000円だが高い。他の施設はたいてい1,000円。	多様なお客さまがご利用となるため、ご利用時の必要に応じてアレンジ使用していただくことを原則としており、ご理解いただけるよう努める。金額についても、妥当な金額として算出されているため、ご理解いただけるよう努める。
10	情報コーナー	施設 催し物のパンフレットについて、重ねられたような棚に幾つものパンフレットが提示されているが、2段目以降が1回で見ることができない。一考をして欲しい。	限られたスペースの多くの情報を提供するようにカタログスタンドも工夫して設置している。貴重なご意見として今後の参考にさせていただきます。
11	施設	施設 おけいこに利用している。利用時間前でも、責任者が来ている場合には部屋の中に入れて頂けると助かる。	貴重なご意見として今後の参考にさせていただきます。
12	ギャラリー	施設 作品を展示する際はワイヤーで吊っているが、額の間隔を調整するのにその都度椅子を利用するのが大変。ワイヤーフックを微調整する棒を用意していただきたい。	ご要望に沿える類のものの導入を準備中。
13	全般	全般 「港南区民文化センター」について、近隣他区民による利用が不可であるイメージがある。大変良い建物なのにもったいないと感じる。もう少し外向きのアピールを出来る利用者増によるよりよいコミュニケーションがはかれると思う。	貴重なご意見として今後の参考にさせていただきます。
14	情報コーナー	施設 情報スペースの机を増やしていただきたい。	情報提供スペースも兼ねており、現状のスペース等を考えると現在の数で充分対応できていると判断している。ご理解いただけるよう努める。
15	受付・トイレ	全般 いつも利用させていただいている。受付・トイレ等の掃除の方達の態度が不快でその都度イヤな思いで帰る。大人なので改まらないと思う。	日頃より、心がけには注意している。さらに徹底をはかる。
16	ホール	全般 2階席横階段を降りる時、転んでいる方が何人かいた。係りの方がいた方がいいと思った。	スタッフは配置していたが、状況によっては全ての方への対応が難しい場合がある。公演内容・来場者数によってはスタッフ増員も検討していく。
17	受付	受付 受付の私語を禁止してほしい。うるさくて、情報コーナーで苦痛を感じる。	日頃より心がけには注意しているが、さらに徹底をはかる。利用者の方に心地よくご利用いただけるように心掛ける。
18	全般	全般 ホールスタッフの感じのよさと対応の素早さをありがたく思っている。ホールは、習きがよく演奏のよりあいがあると好評。受付・音響スタッフをはじめ、プロとしてのスキルを持ち地域の文化拠点としてのプライドを持って運営している。今後も「またここで」と思うホールをお願いしたい。	大変、励みとなる。今後も、ご利用いただく皆様によりよいサービス等を提供できるように努力していく。
19	全般	全般 案内の方も受付の方も、とても優しくかった。	今後も利用者の方に心地よくご利用いただけるように心掛ける。

## 6. サービス向上実施事項報告

【平成21年度】

NO	実施日	実施事項	経過
1	4月～	館内の主催公演インフォメーション用ポスターボードを追加した。	実施済
2	5月～	インフルエンザ対策として、ハンド用消毒ジェルを設置した。	実施済
3	1月～	受付にインフォメーションPCを設置した	実施済
4			
5			
6			
7			
8			
9			
10			
11			
12			
13			
14			
15			
16			
17			
18			
19			
20			

## 7. 修繕実施状況

【平成21年度】

【単位:円(消費税含む)】

NO	修繕日	修繕箇所	修繕内容	修繕費	修繕委託会社名
1	4/15	6階ホワイエ	エレベーター前ダウンライトソケット不良 交換修理	12,600	(株)長谷エココミュニティ
2	5/29	6F階段室	監視カメラ修理	52,500	(株)通信設備エンジニアリング
3	6/16	5F女性用トイレ	水洗トイレパキュームプレーカー交換修理	23,100	(株)長谷エココミュニティ
4	6/19	音楽ルーム・練習室	空調機Vベルト交換修理	3,622	(株)長谷エココミュニティ
5	6/30	機械室その他	低圧分電盤(動力盤)表示用LED交換(予備品含む)	9,481	(株)長谷エココミュニティ
6	7/8	練習室	ギターアンプ故障修理	15,750	(株)ヤマハミュージック東京 横浜店
7	7/31	ホール	ホール空調機用動力制御盤電磁接触器等交換修理	78,750	(株)長谷エココミュニティ
8	8/28	ホール	5Fピアノ保管倉庫エアコン膨張弁故障修理	26,801	ダイキン工業(株)
9	9/10	ホール	ピアノ(ヤマハ)の弦断線修理	6,300	(株)ヤマハミュージック東京 横浜店
10	10/20	ホール	舞台装置制御盤・操作盤内直流電源装置交換	71,190	森平舞台機構(株)
11	11/7	楽屋他	施設内天井蛍光灯安定器交換(楽屋・舞台袖・事務所計4箇所)	32,340	(株)長谷エココミュニティ
12	11/18	ロビー系統空調機	電動二方弁部品(ポテンシオメーター)不具合。部品交換修理	3,150	(株)山武ビルシステムカンパニー
13	12/9	音楽ルーム	入ロドアクローザー故障(経年劣化による油圧低下)部品交換修理	18,900	(株)長谷エココミュニティ
14	12/16	エレベーター(お客様用)	エレベーター内操作押しボタン故障。部品交換修理。	7,350	ダイコー(株)
15	12/25	ホール	音響調整卓用電源供給ユニット故障。部品交換修理	31,080	パナソニックテクニカルサービス(株)
16	1/8	音楽ルーム	電動スクリーンリレースイッチ故障。部品交換修理	70,350	ニチベイサービス
17	1/9	練習室	スピーカー高音部ダイヤフラム破損。部品交換修理	9,450	パナソニックテクニカルサービス(株)
18	1/19、20	ホール	3点吊りマイク装置ケーブル劣化破損。部品交換修理	610,050	パナソニックテクニカルサービス(株)
19	1/27	ギャラリー	控室蛍光灯安定器交換修理	16,170	(株)長谷エココミュニティ
20	3/8	5F女性用トイレ	水洗トイレ異物つまり修理	10,500	(株)長谷エココミュニティ
合計				1,109,434	

### ■設備備用品交換費内訳

【単位:円(消費税含む)】

NO	内容	金額
1	照明管球交換費(一式)	385,310
2	音響備用品交換費(一式)	35,099
3	舞台備用品交換費(一式)	18,036
合計		438,445

### ■修繕費全体総合計

【単位:円(消費税含む)】

NO	内容	金額
1	修繕費合計	1,109,434
2	設備備用品交換費合計	438,445
総合計		1,547,879

### 8. 設備管理業務実施状況

【平成21年度】

●:実施・日付/○:予定

〔月例点検〕

※横浜市住宅供給公社/長谷工コミュニティに委託

設備分類	項目	設置場所	数量	単位	点検内容	周期	4月	5月	6月	7月	8月	9月	10月	11月	12月	1月	2月	3月	共同企業体内 担当社
空調設備	外調機K-OAC-1	4F ロビー	1	台	月例点検	11回/年	●15	●20		●15	●19	●16	●21	●18	●16	●20	●16	●17	京急サービス
	空調機(4F音楽ホール)K-AHJ-1	6F チャンバー室	1	台		11回/年	●15	●20		●15	●19	●16	●21	●18	●16	●20	●16	●17	
	空調機(大ホール)K-AHJ-2	7F AC-10	1	台		11回/年	●15	●20		●15	●19	●16	●21	●18	●16	●20	●16	●17	
	空調機(4Fアトキヤリ)K-AHJ-3	5F AC-9	1	台		11回/年	●15	●20		●15	●19	●16	●21	●18	●16	●20	●16	●17	
	空調機(4F練習室)K-AHJ-4	5F AC-9	1	台		11回/年	●15	●20		●15	●19	●16	●21	●18	●16	●20	●16	●17	
	空調機(6Fホワイエ)K-AHJ-5	6F AC-9 上部	1	台		11回/年	●15	●20		●15	●19	●16	●21	●18	●16	●20	●16	●17	
電気設備	電灯分電盤	C-ES-04F-02	2	面	FDL27EX-L	11回/年	●15	●20	●17	●15	●18	●16	●21	●18	●16	●20		●17	京急サービス
		4FαC- EPS	3	面	JD110V/250W	11回/年	●15	●20	●17	●15	●18	●16	●21	●18	●16	●20		●17	
		会議室(3)	1	面	JD110V/130W	11回/年	●15	●20	●17	●15	●18	●16	●21	●18	●16	●20		●17	
		アトキヤリ-控室	1	面	FLR40S-W/M/36	11回/年	●15	●20	●17	●15	●18	●16	●21	●18	●16	●20		●17	
	4F主幹-調光器盤	4F楽屋前通路	1	面	月例点検	11回/年	●15	●20	●17	●15	●18	●16	●21	●18	●16	●20		●17	
	床機制御盤(№1~№3)	4F 流し台横扉内	3	面	月例点検	11回/年	●15	●20	●17	●15	●18	●16	●21	●18	●16	●20		●17	
	電灯分電盤	EPS C-ES-05F-02	1	面	C-5L-1-F	11回/年	●15	●20	●17	●15	●18	●16	●21	●18	●16	●20		●17	
		EPS C-ES-05F-05	2	面	C-5L-2-F	11回/年	●15	●20	●17	●15	●18	●16	●21	●18	●16	●20		●17	
		AC-9室	3	面	C-5P-1-F	11回/年	●15	●20	●17	●15	●18	●16	●21	●18	●16	●20		●17	
		調整室	1	面	C-6LS-1-F	11回/年	●15	●20	●17	●15	●18	●16	●21	●18	●16	●20		●17	
		EPS C-ES-07F-02	1	面	C-7L-1-F	11回/年	●15	●20	●17	●15	●18	●16	●21	●18	●16	●20		●17	
		AC-10室	3	面	C-7P-1-F	11回/年	●15	●20	●17	●15	●18	●16	●21	●18	●16	●20		●17	
		EPS C-ES-07F-02	1	面	分枝盤	11回/年	●15	●20	●17	●15	●18	●16	●21	●18	●16	●20		●17	
		EPS C-ES-07F-02	1	面	主幹盤	11回/年	●15	●20	●17	●15	●18	●16	●21	●18	●16	●20		●17	
7F調光器盤(№1~№3)	EPS C-ES-07F-02	3	面	月例点検	11回/年	●15	●20	●17	●15	●18	●16	●21	●18	●16	●20		●17		
吊物制御盤(№1~№2)	EPS C-ES-08F-02	2	面	月例点検	11回/年	●15	●20	●17	●15	●18	●16	●21	●18	●16	●20		●17		
給排気設備	除湿器K-DH-1(1)~(4)	4F 5Fピアノ庫	4	台	サラシフィルター清掃	1回/月	●15	●20	●17	●15	●19	●16	●21	●18	●16	●20	●17	●17	

〔定期点検〕

設備分類	項目	設置場所	数量	単位	点検内容	周期	4月	5月	6月	7月	8月	9月	10月	11月	12月	1月	2月	3月	共同企業体内 担当社
空調設備	外調機K-OAC-1	4F ロビー	1	台	定期点検	1回/年			●17										京急サービス
					サラシフィルター清掃	6回/年	●15		●17		●19		●21		●16		●17		
	空調機(4F音楽ホール)K-AHJ-1	6F チャンバー室	1	台	定期点検	1回/年			●17										
					ロールフィルター交換	2回/年					●19					●17			
	空調機(大ホール)K-AHJ-2	7F AC-10	1	台	定期点検	1回/年			●17										
					全熱交換器フィルター清掃	6回/年	●15		●17		●19		●21		●16		●17		
	空調機(4Fアトキヤリ)K-AHJ-3	5F AC-9	1	台	定期点検	1回/年			●17										
					ロールフィルター交換	2回/年					●19					●17			
	空調機(4F練習室)K-AHJ-4	5F AC-9	1	台	定期点検	1回/年			●17										
					中性能フィルター交換	1回/年					●19					●17			
	空調機(6Fホワイエ)K-AHJ-5	6F AC-9 上部	1	台	定期点検	1回/年			●17										
					ロールフィルター交換	2回/年					●19					●17			
	ビルマル室内機K-IPAC-1.2	4.5F ピアノ庫	2	台	定期点検	2回/年					●19							●17	
					サラシフィルター清掃	6回/年	●15		●17		●19		●21		●16		●17		
エアコン室内機K-IPAC-3	6F 調整室	1	台	定期点検	2回/年					●19							●17		
				サラシフィルター清掃	6回/年	●15		●17		●19		●21		●16		●17			
エアコン室内機K-IPAC-4	7F 調光器室	1	台	定期点検	2回/年					●19							●17		
				サラシフィルター清掃	6回/年	●15		●17		●19		●21		●16		●17			





## 8. 設備管理業務実施状況

### 【平成21年度】

#### 〔定期保守点検〕

●:実施日付 ○:実施予定

委託先	項目	場所	点検内容	周期	4月	5月	6月	7月	8月	9月	10月	11月	12月	1月	2月	3月	実施回数(回)	共同企業体内担当社
新森平工業	舞台保守機構	ホール・音楽ルーム	定期点検	4回/年		●20			●18 19		●20 21					●16 17	4	クラフト
パナソニック	舞台音響設備	ホール・音楽ルーム・練習室	定期点検	2回/年						●15 16					●19 20		2	
丸茂電気	舞台照明設備	ホール・音楽ルーム	定期点検	2回/年				●15						●16			2	
松尾楽器商会	ピアノ保守点検(ホール スタインウェイ)	ホール	定期点検	1回/年								●17 18					1	
ヤマハミュージック横浜	ピアノ保守点検(ホール ヤマハ)	ホール	定期点検	1回/年										●12 13			1	
	ピアノ保守点検(音楽ルーム ヤマハ)	音楽ルーム	定期点検	1回/年										●13			1	
ナカタ工業	ギャラリーパネル	ギャラリー	定期点検	1回/年	●15												1	
コトブキ	舞台客席椅子	ホール	定期点検	1回/年												●17	1	
ヨコヤマテクノ	映写機	ホール	定期点検	1回/年			●17										1	
ダイコー	エレベーター	ホール	定期点検	1回/月	●15	●20	●17	●15	●18	●16	●21	●18	●16	●20	●17	●17	12	
	エスカレーター		定期点検	1回/月	●15	●20	●17	●15	●18	●16	●21	●18	●16	●20	●17	●17	12	
ニチベイサービス	電動ブラインド	音楽ルーム	定期点検	1回/年												●※	1	
北栄	冷水機	ホール・ロビー	定期点検	1回/年					●18								1	

※:事情により4/21

#### 〔ピアノ定期調律〕

委託先	項目	場所	点検内容	周期	4月	5月	6月	7月	8月	9月	10月	11月	12月	1月	2月	3月	実施回数(回)	共同企業体内担当社
松尾楽器商会	ピアノ(ホール スタインウェイ)	ホール	定期調律	2回/年	●11		●13										2	クラフト
ヤマハミュージック横浜	ピアノ(ホール ヤマハ)	ホール	定期調律	2回/年									●8		●19		2	
	ピアノ(音楽ルーム ヤマハ)	音楽ルーム	定期調律	6回/年		●22		●9		●9	●12		●25		●11		6	

#### 〔日常警備〕

委託先	項目	場所	点検内容	周期	4月	5月	6月	7月	8月	9月	10月	11月	12月	1月	2月	3月	実施回数(回)	共同企業体内担当社
横浜市住宅供給公社 京急サービス	警備	全館	定期点検	日常	●	●	●	●	●	●	●	●	●	●	●	●		京急サービス

#### 〔定期清掃〕

委託先	項目	場所	点検内容	周期	4月	5月	6月	7月	8月	9月	10月	11月	12月	1月	2月	3月	実施回数(回)	共同企業体内担当社
横浜市住宅供給公社 京急サービス	清掃	全館	定期点検	1回/月	●10/15	●10/20	●10/17	●10/15	●10/19	●10/16	●10/21	●10/18	●10/18	●10/22	●10/17	●10/17		京急サービス

#### 〔害虫駆除・防除施工作業〕

委託先	項目	場所	点検内容	周期	4月	5月	6月	7月	8月	9月	10月	11月	12月	1月	2月	3月	実施回数(回)	共同企業体内担当社
横浜市住宅供給公社 京急サービス	害虫駆除・防除施工作業	全館	定期点検	1回/月	●17	●22	●19	●17	●21	●18	●16	●20	●18	●22	●26	●19		京急サービス

## 9. 水光熱費

		電気料金		水道料金		空調料金			中水料金		水光熱費 合計 (円)	
		支払額 (円)	使用量 (kwh)	支払額 (円)	水道 (m³)	支払額 (円)	使用量			支払額 (円)		水道 (m³)
							電気 (kwh)	ガス (m³)	水道 (m³)			
4月	20年度	601,167	37,189	15,299	15	277,003	1,960	1,071	18	447,567	434	1,341,036
	21年度	591,090	32,833	15,474	16	311,398	3,386	1,565	33	434,098	444	1,352,060
	前年比(%)	98.3	88.3	101.1	106.7	112.4	172.8	146.1	183.3	97.0	102.3	100.8
	増減	-10,077	-4,356	175	1	34,395	1,426	494	15	-13,469	10	11,024
5月	20年度	577,405	35,894	14,204	16	577,413	8,934	3,517	101	398,650	443	1,567,672
	21年度	528,103	34,591	14,727	16	612,818	11,883	4,846	138	417,891	449	1,573,539
	前年比(%)	91.5	96.4	103.7	100.0	106.1	133.0	137.8	136.6	104.8	101.4	100.4
	増減	-49,302	-1,303	523	0	35,405	2,949	1,329	37	19,241	6	5,867
6月	20年度	574,994	34,451	16,678	17	886,560	14,877	6,493	187	443,864	447	1,922,096
	21年度	514,113	33,681	15,636	17	729,973	13,835	6,444	192	415,283	447	1,675,005
	前年比(%)	89.4	97.8	93.8	100.0	82.3	93.0	99.2	102.7	93.6	100.0	87.1
	増減	-60,881	-770	-1,042	0	-156,587	-1,042	-49	5	-28,581	0	-247,091
7月	20年度	703,752	41,396	14,672	18	1,083,861	18,183	9,107	295	381,673	462	2,183,958
	21年度	588,953	39,738	17,479	20	950,000	20,041	9,893	306	413,404	468	1,969,836
	前年比(%)	83.7	96.0	119.1	111.1	87.6	110.2	108.6	103.7	108.3	101.3	90.2
	増減	-114,799	-1,658	2,807	2	-133,861	1,858	786	11	31,731	6	-214,122
8月	20年度	688,654	40,427	12,786	13	1,155,500	19,217	9,814	315	444,133	446	2,301,073
	21年度	593,870	41,287	14,195	16	929,720	20,673	10,019	310	395,923	441	1,933,708
	前年比(%)	86.2	102.1	111.0	123.1	80.5	107.6	102.1	98.4	89.1	98.9	84.0
	増減	-94,784	860	1,409	3	-225,780	1,456	205	-5	-48,210	-5	-367,365
9月	20年度	604,952	33,311	12,767	13	946,562	14,616	6,818	213	440,305	443	2,004,586
	21年度	514,472	34,662	15,543	16	656,229	13,059	6,135	197	428,244	436	1,614,488
	前年比(%)	85.0	104.1	121.7	123.1	69.3	89.3	90.0	92.5	97.3	98.4	80.5
	増減	-90,480	1,351	2,776	3	-290,333	-1,557	-683	-16	-12,061	-7	-390,098
10月	20年度	610,910	36,183	13,834	15	809,635	14,525	5,835	171	435,674	467	1,870,053
	21年度	551,358	41,267	21,306	23	535,181	10,504	4,542	145	435,983	466	1,543,828
	前年比(%)	90.3	114.1	154.0	153.3	66.1	72.3	77.8	84.8	100.1	99.8	82.6
	増減	-59,552	5,084	7,472	8	-274,454	-4,021	-1,293	-26	309	-1	-326,225
11月	20年度	576,505	33,998	14,790	16	365,634	3,709	2,000	31	430,945	461	1,387,874
	21年度	512,276	36,835	19,799	20	346,848	4,456	2,534	38	456,729	457	1,335,652
	前年比(%)	88.9	108.3	133.9	125.0	94.9	120.1	126.7	122.6	106.0	99.1	96.2
	増減	-64,229	2,837	5,009	4	-18,786	747	534	7	25,784	-4	-52,222
12月	20年度	532,195	29,213	19,489	20	327,769	2,219	2,229	31	467,065	474	1,346,518
	21年度	493,763	33,735	24,159	25	281,219	2,236	2,166	13	463,174	475	1,262,315
	前年比(%)	92.8	115.5	124.0	125.0	85.8	100.8	97.2	41.9	99.2	100.2	93.7
	増減	-38,432	4,522	4,670	5	-46,550	17	-63	-18	-3,891	1	-84,203
1月	20年度	577,136	26,463	15,053	17	515,415	3,398	4,442	54	405,427	452	1,513,031
	21年度	484,170	32,293	20,104	22	368,789	3,027	3,593	16	426,630	462	1,299,693
	前年比(%)	83.9	122.0	133.6	129.4	71.6	89.1	80.9	29.6	105.2	102.2	85.9
	増減	-92,966	5,830	5,051	5	-146,626	-371	-849	-38	21,203	10	-213,338
2月	20年度	639,627	30,807	20,292	19	419,124	2,892	3,640	46	466,114	421	1,545,157
	21年度	466,749	29,647	20,780	20	358,968	2,748	3,275	12	452,955	432	1,299,452
	前年比(%)	73.0	96.2	102.4	105.3	85.6	95.0	90.0	26.1	97.2	102.6	84.1
	増減	-172,878	-1,160	488	1	-60,156	-144	-365	-34	-13,159	11	-245,705
3月	20年度	678,247	33,687	17,887	21	400,689	2,981	3,322	46	398,299	461	1,495,122
	21年度	509,565	33,100	19,789	23	303,410	2,116	2,163	12	412,469	474	1,245,233
	前年比(%)	75.1	98.3	110.6	109.5	75.7	71.0	65.1	26.1	103.6	102.8	83.3
	増減	-168,682	-587	1,902	2	-97,279	-865	-1,159	-34	14,170	13	-249,889
計	20年度	7,365,544	413,019	187,751	200	7,765,165	107,511	58,288	1,508	5,159,716	5,411	20,478,176
	21年度	6,348,482	423,669	218,991	234	6,384,553	107,964	57,175	1,412	5,152,783	5,451	18,104,809
	前年比(%)	86.2	102.6	116.6	117.0	82.2	100.4	98.1	93.6	99.9	100.7	88.4
	増減	-1,017,062	10,650	31,240	34	-1,380,612	453	-1,113	-96	-6,933	40	-2,373,367

## 10. 職員研修実施

---

【平成21年度】

### ■実施研修内容

NO	日付	実施研修内容	研修参加者
1	10/21(水)	消防設備研修および緊急時対応研修	全職員(カルチャースタッフ含む)
2			
3			
4			
5			

## 11. 平成21年度「港南区民文化センター」運営協議会 開催報告

---

【日 時】: 平成21年6月24日(火) 午後6時～

【会 場】: 港南区民文化センター 音楽ルーム

【議 題】

(1)平成20年度利用実績・自主事業実施報告

(2)平成21年度自主事業計画説明

(3)その他 意見交換

【委 員】

会 長: 高森 政雄 様 連合町内会長連絡協議会会長

副会長: 松井 佑子 様 女性団体連絡協議会会長

副会長: 小磯 智功 様 こうなん文化交流協会会長

橋本 雅月 様 (港南華道会会長)

藤野 和子 様 (青少年指導員協議会会長)

田野井 一雄 様 (子供会連絡協議会会長)

渡辺 慎作 様 (障害者団体連絡会会長)

小野 かつよ 様 (港南区街の先生推進委員会代表)

中村 恵司 様 (芹が谷小学校長)

畠山 崇 様 (日野南中学校長)

松本 公子 様 (港南区ひまわり管弦楽団事務局長)

顧 問: 大貫 一幸 様 (港南区長)

# 横浜市港南区民文化センター

## 運営協議会設置要綱

### (趣旨)

第1条 港南区の文化の振興に寄与する施設である横浜市港南区民文化センター(以下「センター」という。)の管理運営に区民の声を反映させるため、横浜市港南区民文化センター運営協議会(以下「運営協議会」という。)を設置します。

### (活動)

第2条 運営協議会は、センターの適正かつより良い運営の実現に向けて、以下の活動を行います。

- (1) 指定管理者の運営に関する意見、助言
- (2) センター運営に関わる情報の収集
- (3) その他運営協議会の活動達成に必要なこと

### (組織)

第3条 運営協議会は委員15人以内で構成し、会長、副会長及び委員をもって組織します。

- 2 会長、副会長は、委員の互選とします。
- 3 委員は、運営協議会において選出します。
- 4 運営協議会に顧問をおくことができます。

### (委員の任期)

第4条 委員の任期は2年とします。ただし、委員が欠けたときの補欠の委員の任期は、前任者の残任期間とします。

- 2 委員の再任はこれを妨げません。

### (職務)

第5条 会長は運営協議会を代表し、会務を統括します。

- 2 副会長は会長を補佐し、会長が欠けたとき、又は会長に事故があるときはその職務を代理します。
- 3 会長、副会長の再任はこれを妨げません。

### (会議)

第6条 運営協議会の会議は必要に応じて会長が招集し、会長がその議長となります。

### (年度)

第7条 運営協議会の年度は、毎年4月1日から翌年3月31日までとする。

### (会則の変更)

第8条 本会則の変更は、会議において出席委員の3分の2以上の賛成により決定します。

### (事務局)

第9条 運営協議会の庶務は、指定管理者において処理します。

### 附則

#### (施行期日)

- 1 この要綱は平成19年6月11日から施行します。