

# 横浜市 人材育成指標【養護教諭版】

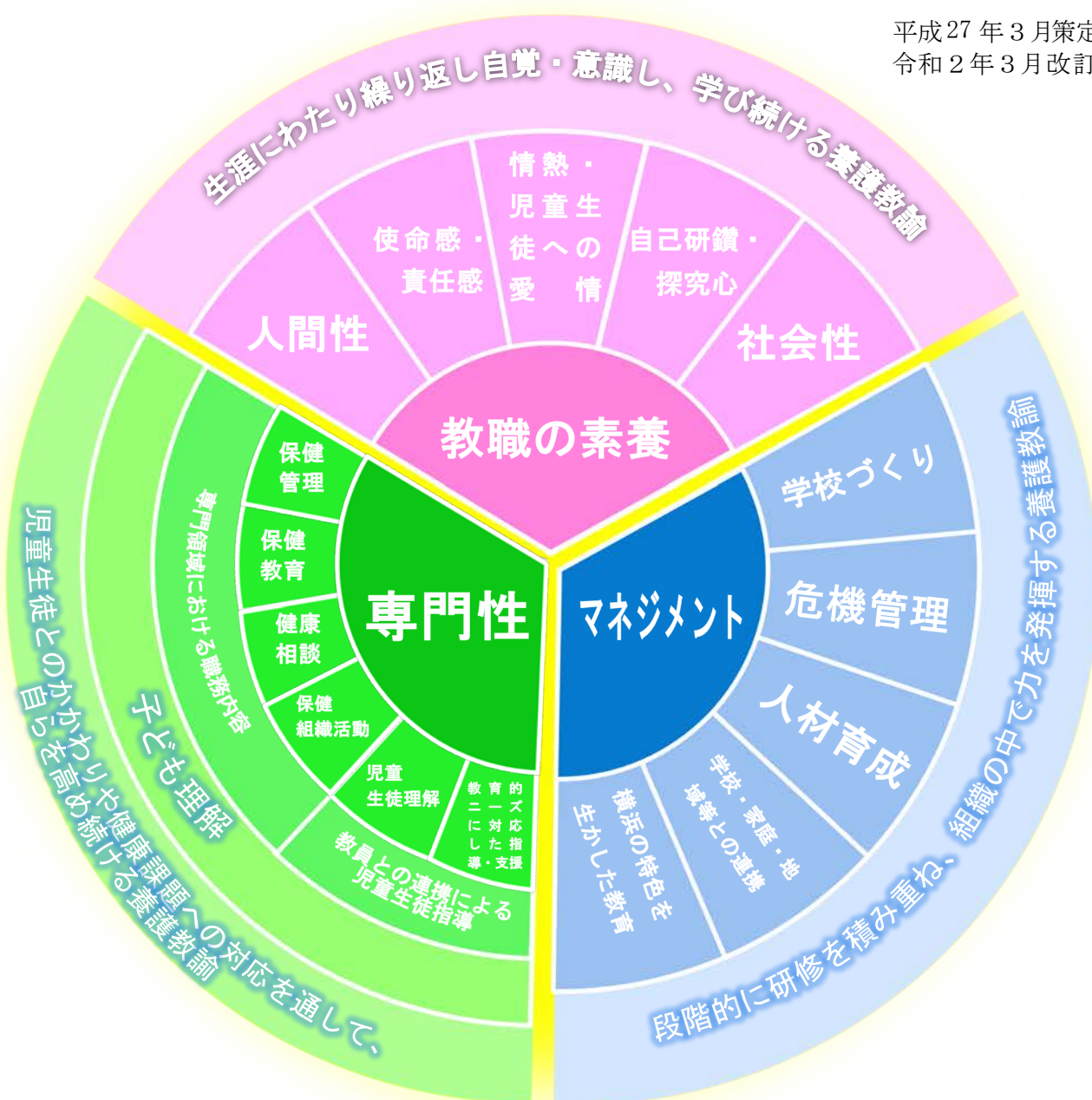
横浜市の養護教諭が身に付けるべき3つの資質・能力は

**「教職の素養」「専門性」「マネジメント」**です。

円の外側に「どのように身に付けていくべき資質・能力なのか」について、それぞれの特徴に合わせた方法を示しています。

資質・能力の中でも、特に「専門性」は、児童生徒とのかかわりや健康課題への対応を通すことで、その力が高まっていきます。また、「専門性」を構成する「専門領域における職務内容」と「児童生徒指導」には、生活背景も含めた子ども理解が基本にあり、インクルーシブ教育やキャリア教育の考え方が基礎となっています。

平成27年3月策定  
令和2年3月改訂



# 横浜市 人材育成指標【養護教諭版】

さらに3つの資質・能力を構成する要素及び要素を捉える視点については、この表で示しました。

| 目指す<br>教員像                 | 資質・能力         | 要素                  |                  | 視点   |  |
|----------------------------|---------------|---------------------|------------------|--|--|
| 生涯にわたり<br>学び続ける<br>養護教諭    | <b>教職の素養</b>  | 人間性                 |                  | <ul style="list-style-type: none"> <li>○教育に関する理念</li> <li>○人権感覚</li> <li>○多様性の尊重</li> <li>○倫理観</li> <li>○共感する力・受け止める力</li> </ul>   |  |
|                            |               | 使命感・責任感             |                  | <ul style="list-style-type: none"> <li>○教育公務員としての使命感</li> <li>○教育公務員としての責任感</li> </ul>   |  |
|                            |               | 情熱・児童生徒への愛情         |                  | <ul style="list-style-type: none"> <li>○教育的愛情</li> <li>○誇りと情熱</li> </ul>   |  |
|                            |               | 自己研鑽・探究心            |                  | <ul style="list-style-type: none"> <li>○課題発見・解決能力</li> <li>○向上心</li> <li>○創造力</li> <li>○自己省察</li> </ul>  |  |
|                            |               | 社会性                 |                  | <ul style="list-style-type: none"> <li>○コミュニケーション能力</li> <li>○人間関係構築力</li> <li>○市民意識</li> <li>○信頼</li> </ul>   |  |
| 児童生徒との<br>自らを高め続ける<br>養護教諭 | <b>専門性</b>    | 子ども理解               | 専門領域における職務内容     | 保健管理   | <ul style="list-style-type: none"> <li>○健康観察や健康診断の実施と保健情報の管理</li> <li>○健康課題の把握</li> <li>○救急処置の実施と組織体制の整備</li> <li>○危機管理への対処</li> </ul>                   |
|                            |               |                     |                  | 保健教育   | <ul style="list-style-type: none"> <li>○保健安全教育への参画</li> <li>○学級担任等と連携した保健安全教育の実施</li> <li>○個別指導</li> </ul>   |
|                            |               |                     |                  | 健康相談   | <ul style="list-style-type: none"> <li>○健康相談の理解と実施</li> <li>○教職員との協働・関係機関等との連携</li> <li>○いじめ・虐待等への対応</li> <li>○組織的な対応の推進</li> </ul>                      |
|                            |               |                     |                  | 保健組織活動   | <ul style="list-style-type: none"> <li>○児童生徒主体の保健組織活動の推進</li> <li>○教職員と連携した保健組織活動の推進</li> <li>○家庭・地域社会と連携した健康づくりの推進</li> <li>○健康安全に関する校内研修の実施</li> </ul> |
|                            |               | 教員との連携による<br>児童生徒指導 | 児童生徒理解           | <ul style="list-style-type: none"> <li>○人権教育の推進</li> <li>○カウンセリングマインドに基づいた指導や支援</li> <li>○的確な実態把握と指導</li> </ul>  |  |
|                            |               |                     | 教育的ニーズに対応した指導・支援 | <ul style="list-style-type: none"> <li>○個に応じた指導や支援の工夫</li> <li>○校内支援体制の推進・整備</li> <li>○関係機関等との連携</li> </ul>  |  |
| 組織の中で力を発揮する<br>養護教諭        | <b>マネジメント</b> | 学校づくり               |                  | <ul style="list-style-type: none"> <li>○学校経営ビジョンの理解</li> <li>○学校経営への参画</li> <li>○組織の活性化への寄与</li> <li>○目標達成への実行力</li> <li>○学校評価・財務管理</li> <li>○学校保健活動のセンター的役割を果たす保健室経営</li> </ul> |  |
|                            |               | 危機管理                |                  | <ul style="list-style-type: none"> <li>○防災</li> <li>○防犯・安全</li> <li>○法令遵守（不祥事防止）</li> <li>○学校事故の未然防止と対応</li> </ul>   |  |
|                            |               | 人材育成                |                  | <ul style="list-style-type: none"> <li>○キャリア・デザイン</li> <li>○協働性</li> <li>○自己管理（メンタルヘルス）</li> <li>○後進の育成</li> <li>○人材活用・管理</li> </ul>   |  |
|                            |               | 学校・家庭・地域等との連携       |                  | <ul style="list-style-type: none"> <li>○保護者との関わり</li> <li>○学校運営協議会</li> <li>○資源の活用</li> <li>○発信・広報</li> <li>○学校間の連携の促進</li> </ul>  |  |
|                            |               | 横浜の特色を生かした教育        |                  | <ul style="list-style-type: none"> <li>○都市が抱える教育課題への対応</li> <li>○グローバル人材の育成</li> <li>○つながりを重視した教育の充実</li> <li>○自分づくり教育の推進</li> <li>○働き方改革に資する業務改善</li> </ul>                     |  |

# 横浜市 人材育成指標【学校栄養職員・栄養教諭版】

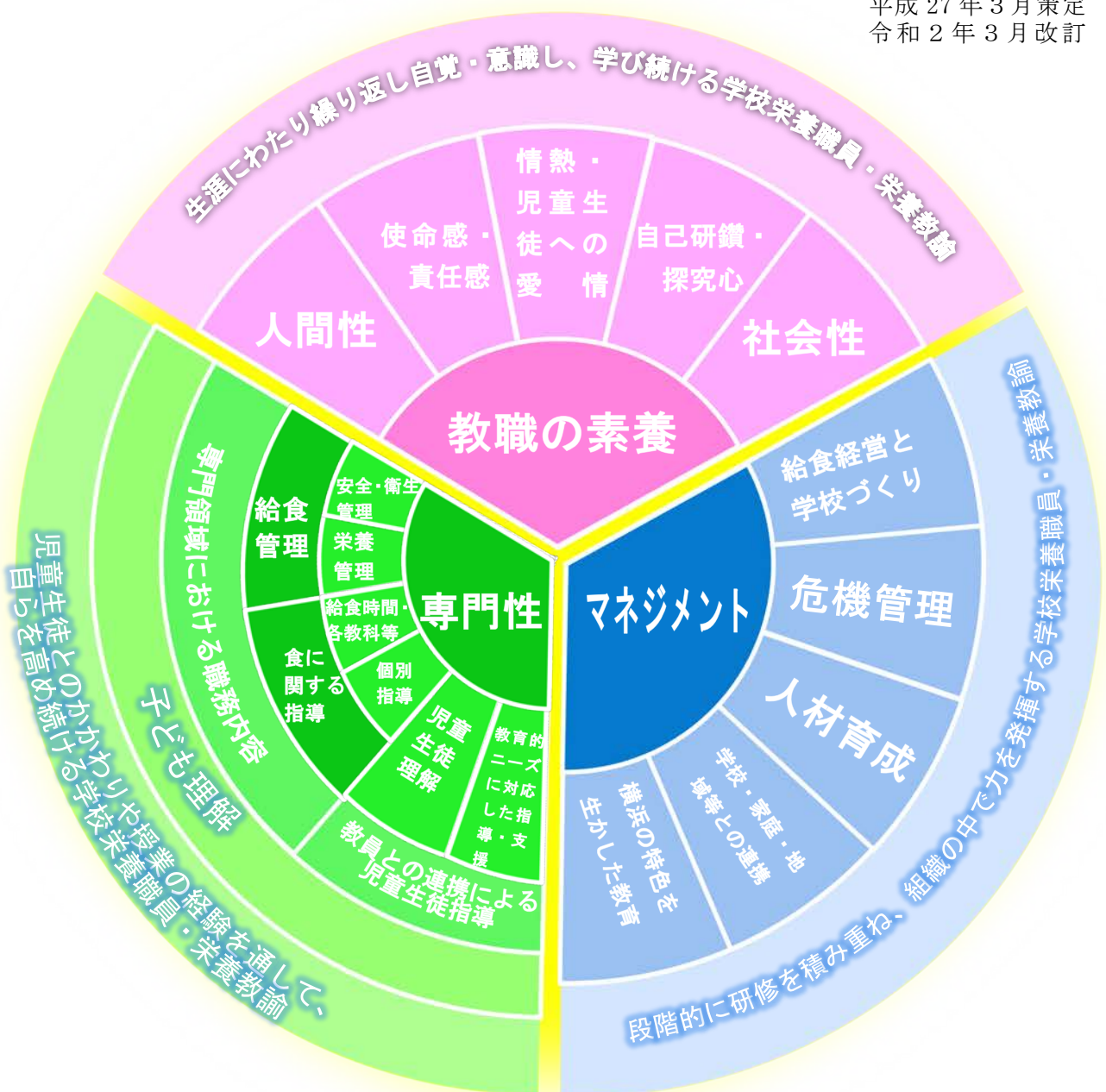
横浜市の学校栄養職員・栄養教諭が身に付けるべき3つの資質・能力は

**「教職の素養」「専門性」「マネジメント」**です。

円の外側に「どのように身に付けていくべき資質・能力なのか」について、それぞれの特質に合わせた方法を示しています。

資質・能力の中でも、特に「専門性」は、児童生徒とのかかわりや授業、日々の業務経験を通すことで、その力が高まっていきます。また、「専門性」を構成する「専門領域における職務内容」と「児童生徒指導」には、生活背景も含めた子ども理解が基本にあり、インクルーシブ教育やキャリア教育の考え方が基礎となっています。

平成27年3月策定  
令和2年3月改訂



# 横浜市 人材育成指標【学校栄養職員・栄養教諭版】

さらに3つの資質・能力を構成する要素及び要素を捉える視点については、この表で示しました。

| 目指す<br>教員像                                   | 資質・能力  | 要素                                     | 視点   |                  |  |   |
|--|--|--|--|------------------|--|---|
| 生涯にわたり繰り返し自覚・意識し、<br>学び続ける学校栄養職員・栄養教諭        | <b>教職の素養</b>   | 人間性                                    | <ul style="list-style-type: none"> <li>○教育に関する理念</li> <li>○人権感覚</li> <li>○多様性の尊重</li> <li>○倫理観</li> <li>○共感する力・受け止める力</li> </ul> |                  |  |   |
|  |  | 使命感・責任感                                | <ul style="list-style-type: none"> <li>○教育公務員としての使命感</li> <li>○教育公務員としての責任感</li> </ul>   |                  |  |   |
|  |  | 情熱・児童生徒への愛情                            | <ul style="list-style-type: none"> <li>○教育的愛情</li> <li>○誇りと情熱</li> </ul>   |                  |  |   |
|  |  | 自己研鑽・探究心                               | <ul style="list-style-type: none"> <li>○課題発見・解決能力</li> <li>○向上心</li> <li>○創造力</li> <li>○自己省察</li> </ul>                          |                  |  |   |
|  |  | 社会性                                    | <ul style="list-style-type: none"> <li>○コミュニケーション能力</li> <li>○人間関係構築力</li> <li>○市民意識</li> <li>○信頼</li> </ul>                     |                  |  |   |
| 児童生徒とのかかわりや授業の経験を通して、<br>自らを高め続ける学校栄養職員・栄養教諭 | <b>専門性</b>   | 子ども理解                                  | 専門領域における職務内容   | 給食管理             | 安全・衛生管理  | <ul style="list-style-type: none"> <li>○施設・設備の衛生管理</li> <li>○作業工程・動線の衛生管理</li> <li>○食物アレルギー等の危機管理の対応</li> </ul> |
|  |  |  |  | 給食管理             | 栄養管理   | <ul style="list-style-type: none"> <li>○学校給食摂取基準</li> <li>○食事内容の充実</li> <li>○栄養指導</li> </ul>                    |
|  |  | 子ども理解                                  | 食に関する指導  | 給食時間・各教科等        | <ul style="list-style-type: none"> <li>○給食時間の指導</li> <li>○教科・領域等における教科指導</li> <li>○献立の教材化</li> </ul>   |   |
|  |  |  |  | 個別指導             | <ul style="list-style-type: none"> <li>○食物アレルギー対応</li> <li>○肥満や痩身傾向及び偏食傾向等の児童生徒への指導</li> <li>○担任、養護教諭との連携</li> </ul>                                   |   |
|  |  | 子ども理解                                  | 教員との連携による児童生徒指導  | 児童生徒理解           | <ul style="list-style-type: none"> <li>○人権教育の推進</li> <li>○カウンセリングマインドに基づいた指導や支援</li> <li>○的確な実態把握と指導</li> </ul>  |   |
|  |  |  |  | 教育的ニーズに対応した指導・支援 | <ul style="list-style-type: none"> <li>○個に応じた指導や支援の工夫</li> <li>○校内支援体制の推進・整備</li> <li>○関係機関等との連携</li> </ul>  |   |
|  |  | 段階的に研修を積み重ね、組織の中で力を発揮する<br>学校栄養職員・栄養教諭 | <b>マネジメント</b>  | 給食経営と学校づくり       | <ul style="list-style-type: none"> <li>○学校経営ビジョンの理解と給食管理</li> <li>○学校経営への参画</li> <li>○組織の活性化への寄与</li> <li>○目標の実現に向けた実行力</li> <li>○学校評価・財務管理</li> </ul> |   |
| 危機管理   | <ul style="list-style-type: none"> <li>○防災</li> <li>○防犯・安全</li> <li>○法令遵守（不祥事防止）</li> <li>○学校事故の未然防止と対応</li> </ul>   |  |  |                  |  |   |
| 人材育成   | <ul style="list-style-type: none"> <li>○キャリア・デザイン</li> <li>○協働性</li> <li>○自己管理（メンタルヘルス）</li> <li>○後進の育成</li> <li>○人材活用・管理</li> </ul>                         |  |  |                  |  |   |
| 学校・家庭・地域等との連携                                | <ul style="list-style-type: none"> <li>○保護者との関わり</li> <li>○学校運営協議会</li> <li>○地域・関係機関との連携</li> <li>○発信・広報</li> <li>○学校間の連携の促進</li> </ul>                      |  |  |                  |  |   |
| 横浜の特色を生かした教育                                 | <ul style="list-style-type: none"> <li>○都市が抱える教育課題への対応</li> <li>○グローバル人材の育成</li> <li>○つながりを重視した教育の充実</li> <li>○自分づくり教育の推進</li> <li>○働き方改革に資する業務改善</li> </ul> |  |  |                  |  |   |