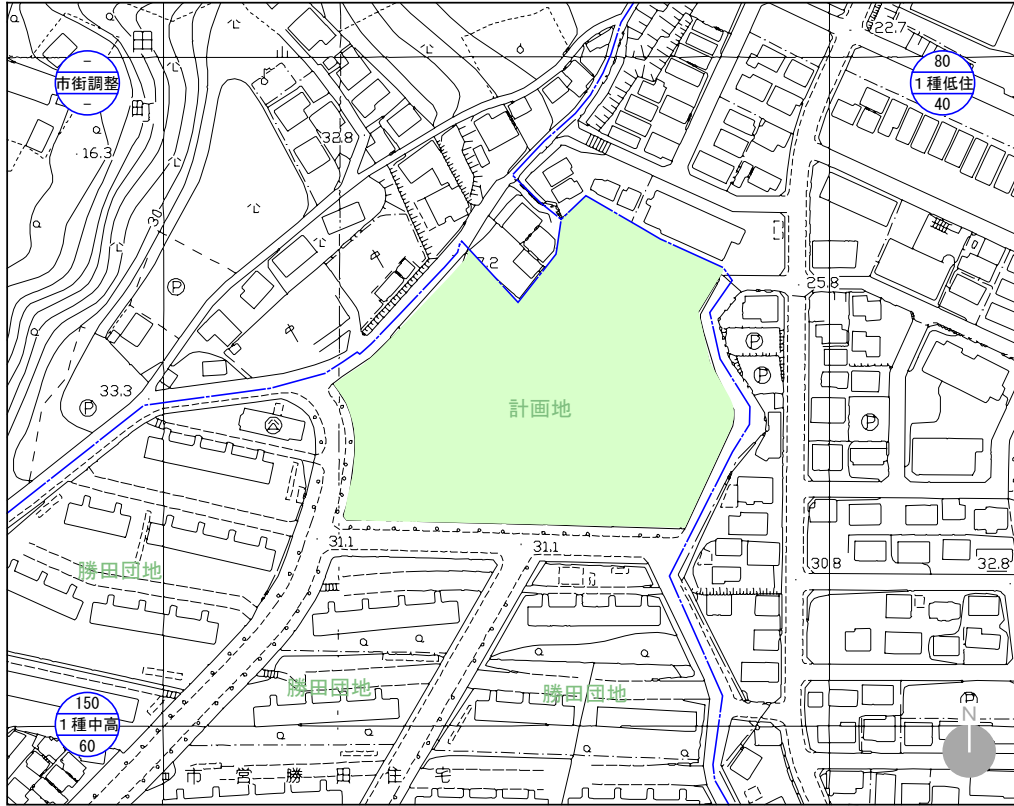


付近見取図



建築計画概要

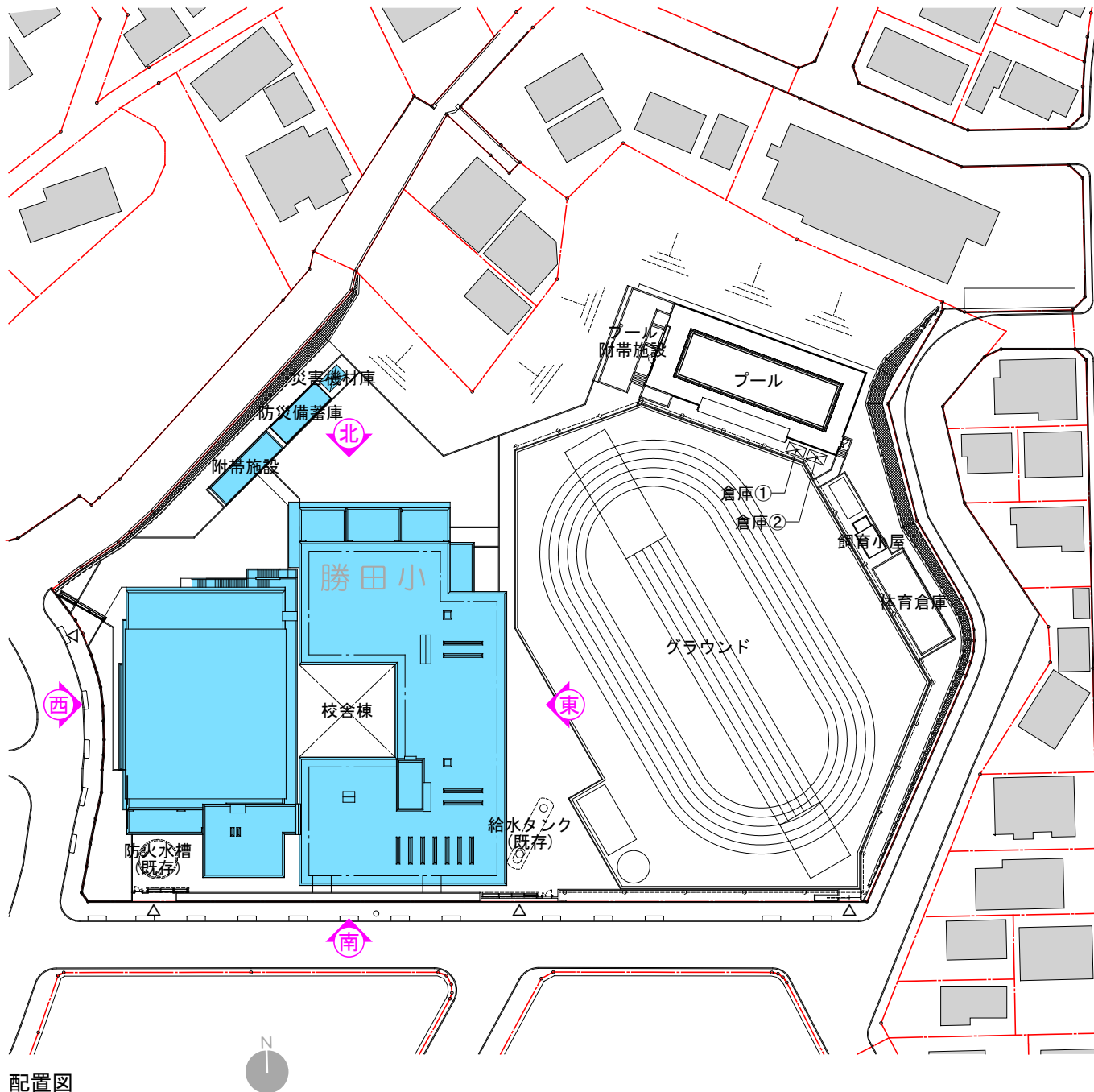
計画敷地	横浜市都筑区勝田町348番地の2
用途地域	第1種中高層住居専用地域
地域地区等	準防火地域、第3種高度地区、緑化地域
敷地面積	12,980.25㎡
工事種別	新築
用途	小学校・事務所
耐火種別	耐火建築物
構造	鉄筋コンクリート造一部鉄骨造
階数	4階建て
高さ	14.95m
建築面積	3,177.21㎡
延床面積	8,790.68㎡

事業スケジュール (予定)

	令和元年度			令和2年度			令和3年度			令和4年度			令和5年度			令和6年度			令和7年度										
	10	11	12	1	2	3	4	5	6	7	8	9	10	11	12	1	2	3	4	5	6	7	8	9	10	11	12	1	2
設計	[Green bar]																												
解体工事										解体その1 (体育館附帯施設等)						解体その2 (校舎棟等)													
新築工事																新築その1 (校舎棟等)						新築その2 (プール棟等)							
校地整備																													

※計画内容は予定であり、変更になる可能性があります。

配置図（新築）



配置図

新築工事概要

棟名称	構造	階数	延床面積
校舎棟	RC造一部S造	4階	8,553.40㎡
附属施設	RC造	1階	32.50㎡
防災備蓄庫	S造	1階	28.28㎡
プール附属施設	RC造	1階	79.00㎡
体育倉庫	RC造	1階	67.50㎡
飼育小屋	S造	1階	10.00㎡
災害機材庫	S造	1階	10.00㎡
倉庫①	S造	1階	5.00㎡
倉庫②	S造	1階	5.00㎡
合計			8,790.68㎡

※1: は新築工事（その1）の工事対象を示す。

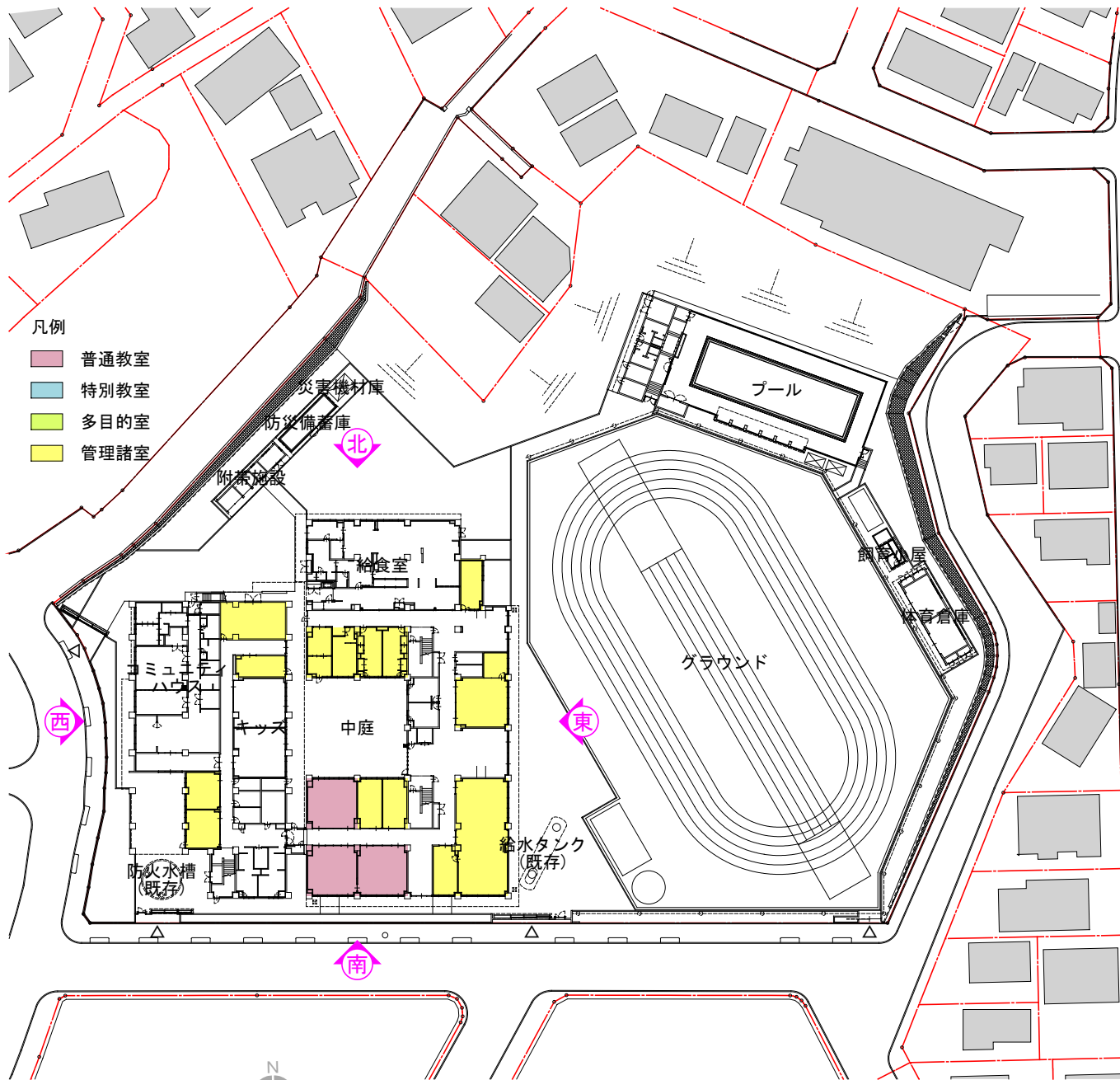
※2: ※1以外は新築工事（その2）とする。

※3: RC造→鉄筋コンクリート造

※4: S造→鉄骨造

※計画内容は予定であり、変更になる可能性があります。

平面図

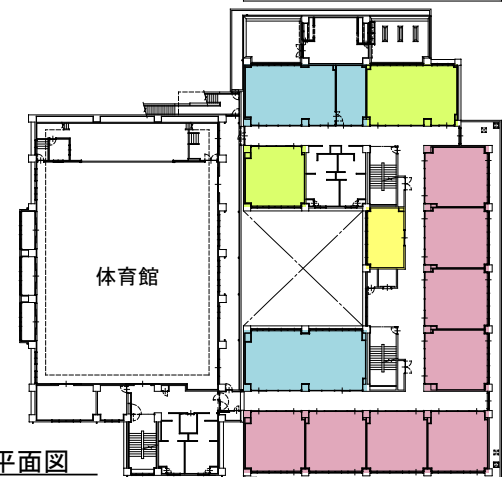
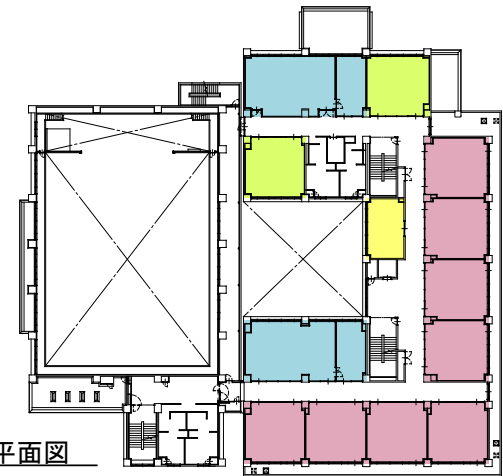
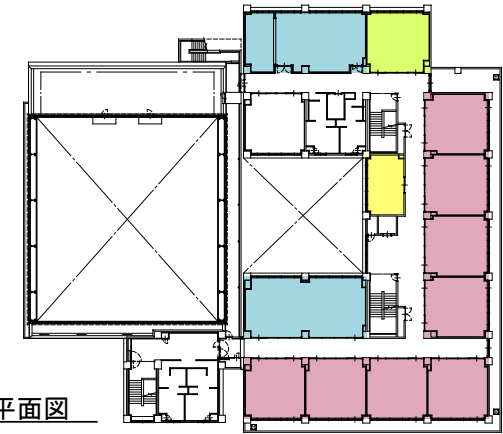


1階平面図

4階平面図

3階平面図

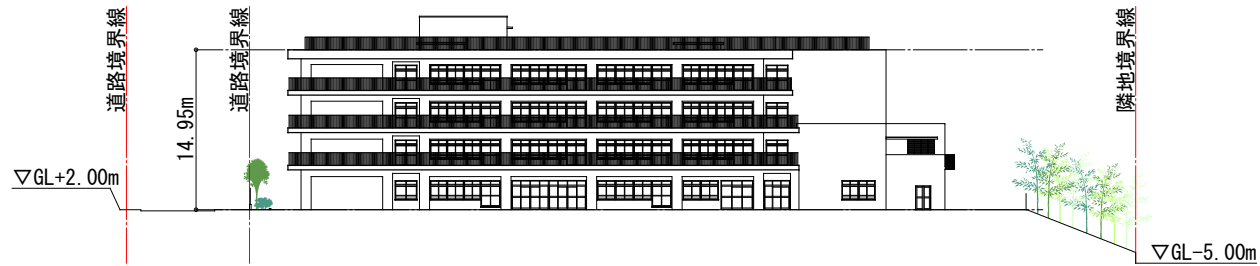
2階平面図



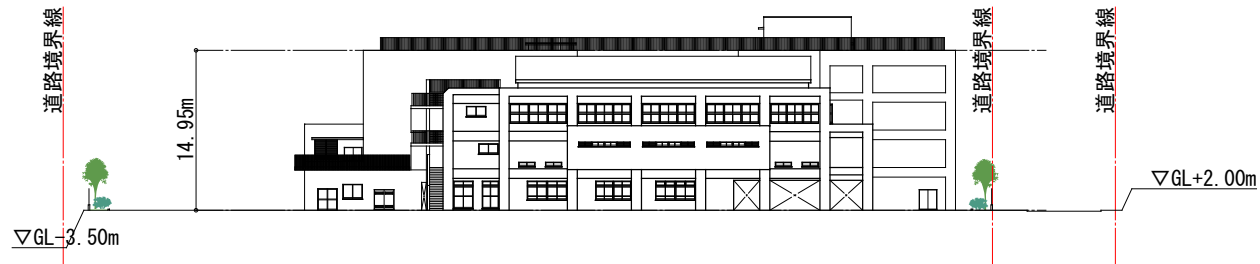
※計画内容は予定であり、変更になる可能性があります。

立面図

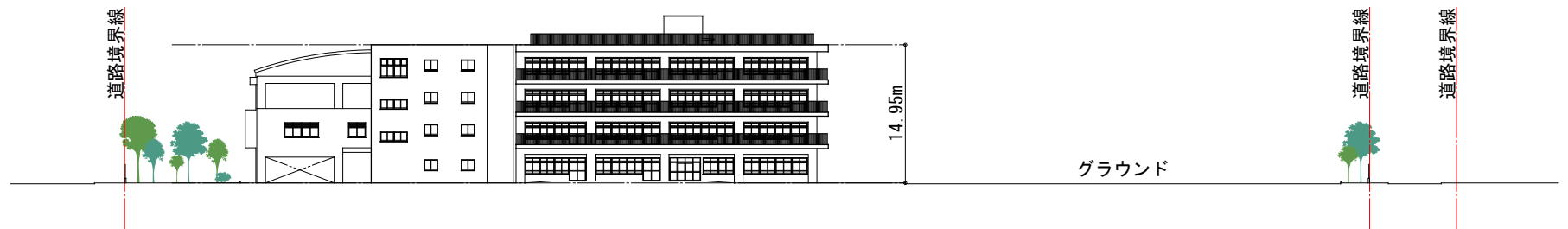
立面図 (東面)



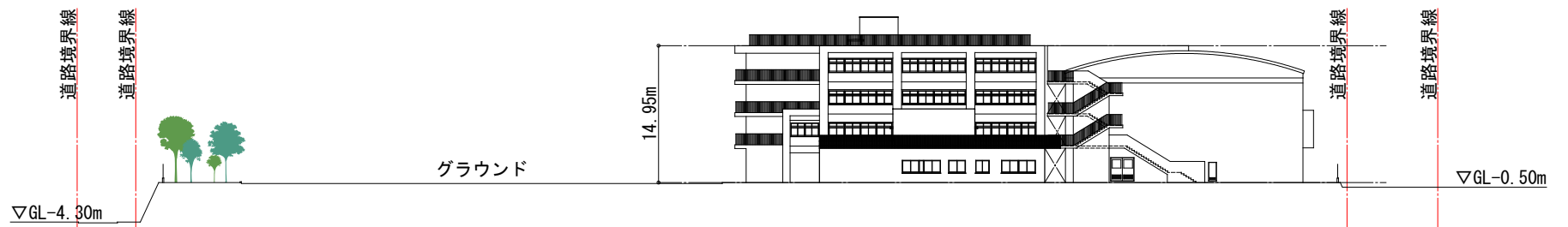
立面図 (西面)



立面図 (南面)

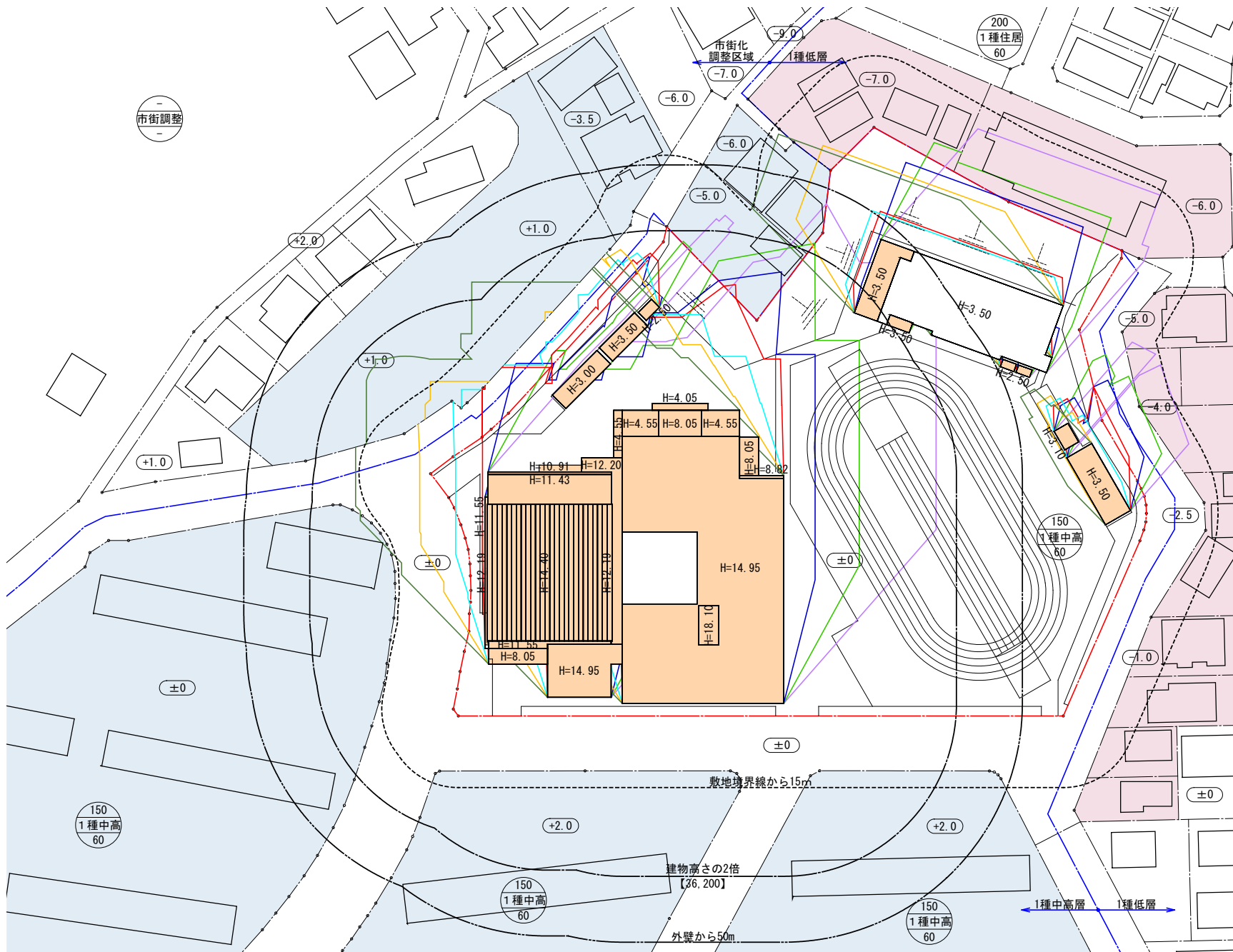


立面図 (北面)



※計画内容は予定であり、変更になる可能性があります。

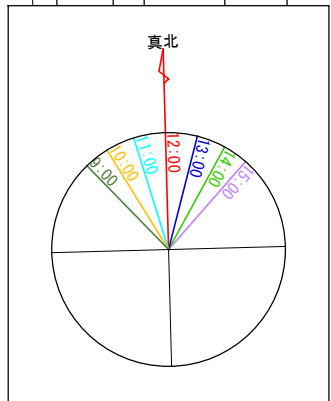
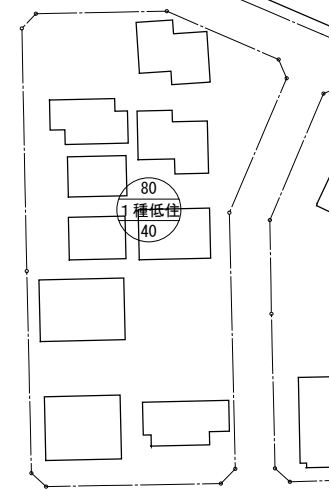
実日影図



凡例

- 建物高さの2倍
- 敷地境界線から15m
- 外壁から50m
- 敷地境界線
- 近隣住民
- 周辺住民
- 新築建物

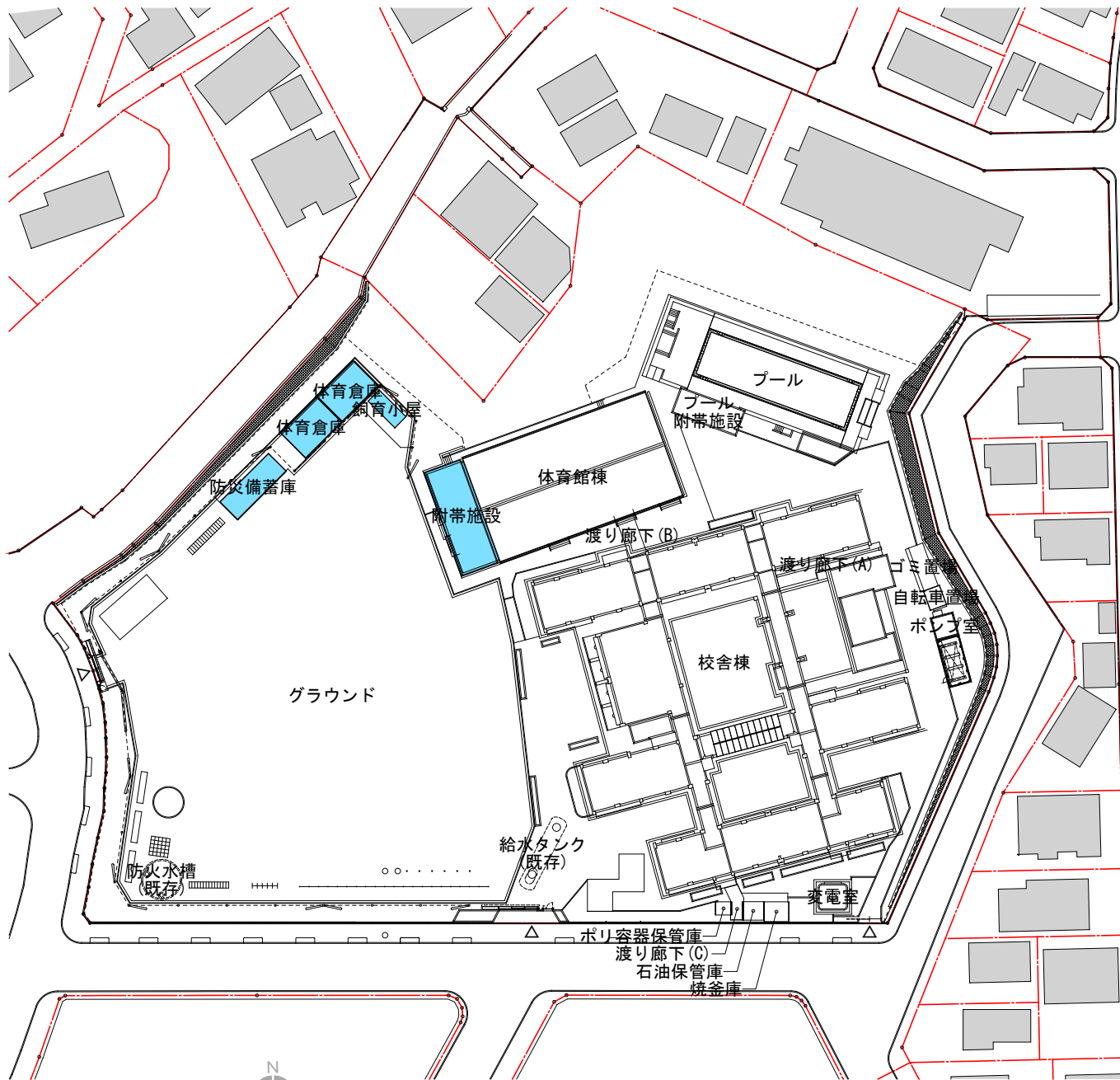
※地盤面は想定の高さとする



※計画内容は予定であり、変更になる可能性があります。



配置図（解体）



配置図

解体工事概要

棟名称	構造	階数	延床面積
校舎棟	RC造	4階	5,191.02㎡
体育館棟	S造	2階	487.21㎡
附帯施設	S造	1階	96.00㎡
変電室	RC造	1階	17.78㎡
プール附帯施設	RC造	1階	38.13㎡
ポンプ室	RC造	1階	12.25㎡
石油保管庫	RC造	1階	7.42㎡
ポリ容器保管庫	RC造	1階	3.70㎡
渡り廊下(A)	S造	1階	31.94㎡
渡り廊下(B)	S造	1階	11.88㎡
渡り廊下(C)	S造	1階	7.36㎡
焼釜庫	RC造	1階	9.86㎡
体育倉庫(A)	S造	1階	32.40㎡
体育倉庫(B)	S造	1階	32.40㎡
防災備蓄庫	S造	1階	28.00㎡
ゴミ置場	S造	1階	10.50㎡
自転車置場	S造	1階	4.76㎡
飼育小屋	S造	1階	15.00㎡
災害機材庫	S造	1階	9.60㎡
倉庫(9棟)	S造	1階	56.74㎡
合計			6,103.95㎡

※1: [Blue Shaded] は解体工事（その1）の工事対象を示す。

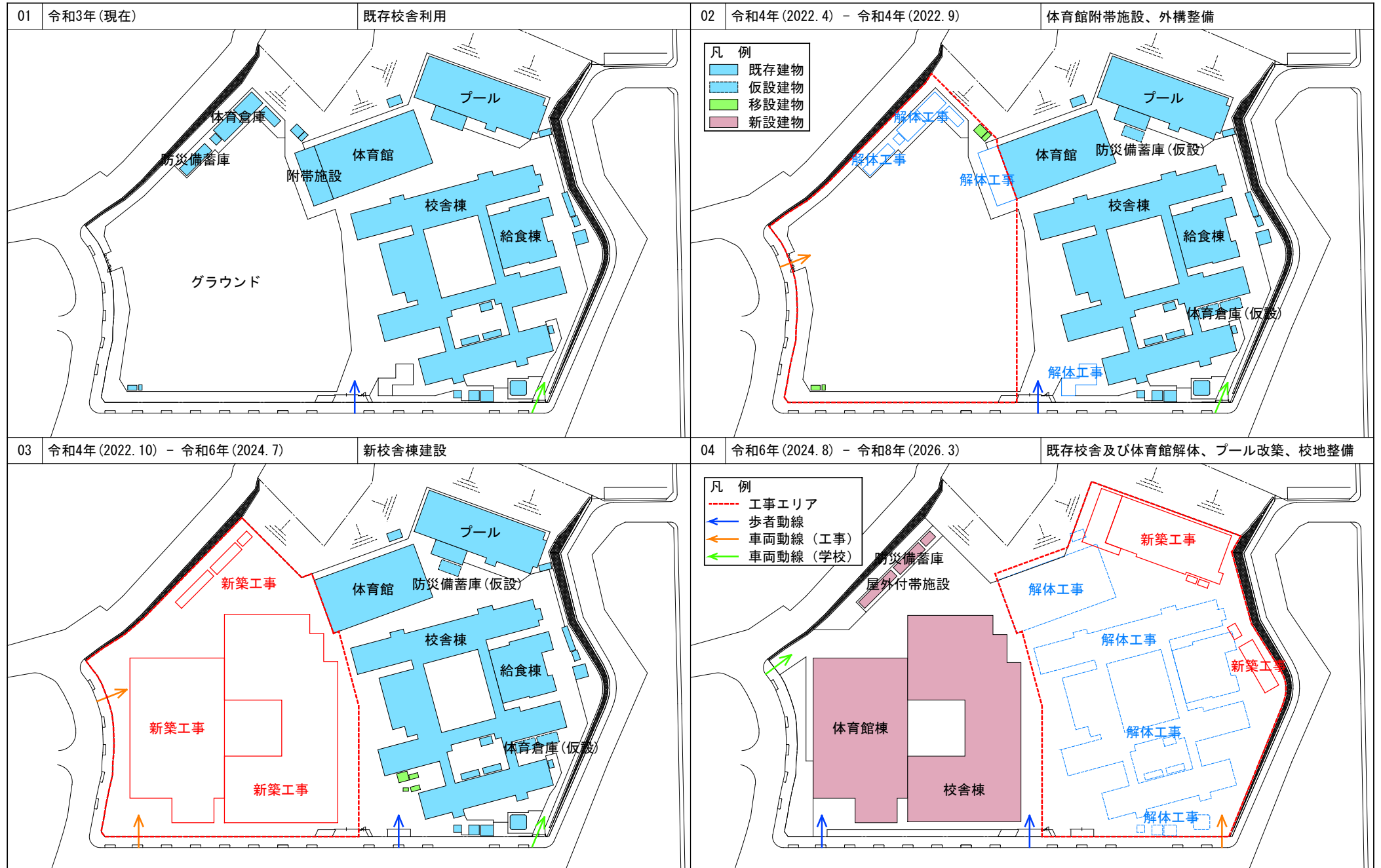
※2: ※1以外は解体工事（その2）とする。

※3: RC造→鉄筋コンクリート造

※4: S造→鉄骨造

※計画内容は予定であり、変更になる可能性があります。

建替え計画の検討



※計画内容は予定であり、変更になる可能性があります。