

『都岡小学校建替え工事』
中高層建築物条例に基づく近隣説明資料

- P.1 目次・建築計画の概要
- P.2 案内図・付近見取図
- P.3 建替え工事の流れ
- P.4 配置図・平面図
- P.5 立面図
- P.6 実日影図

令和5年9月
教育委員会事務局施設部教育施設課
建築局公共建築部学校整備課

■ 建築計画の概要

場所 横浜市旭区都岡町4番地8
 用途地域 第2種住居地域
 地域地区等 準防火地域、第4種高度地区、緑化地域
 敷地面積 11,952.33 m²
 工事種別 増築
 用途 小学校及びその他(コミュニティハウス)
 耐火種別 耐火建築物
 構造 鉄筋コンクリート造 一部 鉄骨造
 階数 地上2階
 建築面積 2,061.54m²
 延床面積 2,212.98m²

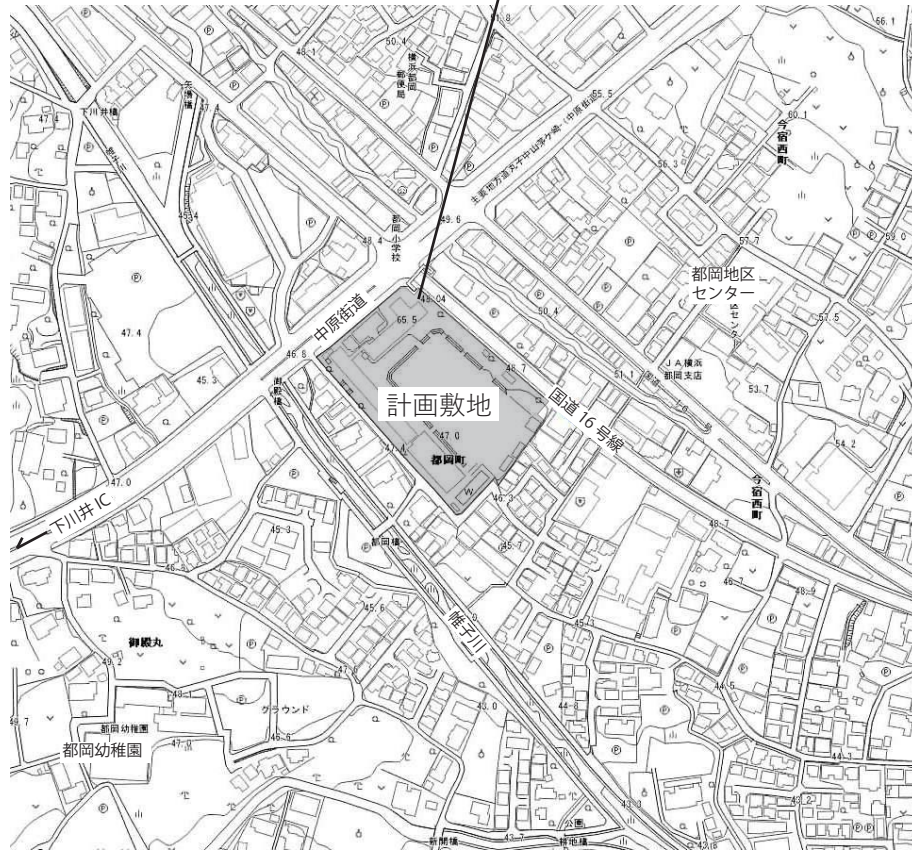
■ 事業スケジュール(予定)

年度	R5				R6				R7				R8				R9			
月	4	7	10	1	4	7	10	1	4	7	10	1	4	7	10	1	4	7	10	1
工事 (当初予定スケジュール)	校舎解体工事				建替え工事				校舎解体工事				校庭整備				消防団器具庫			
工事 (変更スケジュール)	校舎解体工事				建替え工事				校舎解体工事				校庭整備				消防団器具庫			

※上記整備工事以外に準備工事を行う場合があります。

■案内図・付近見取図

横浜市立都岡小学校
横浜市旭区都岡町4番地8



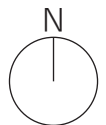
この地図の著作権は横浜市が所有します。
一部加工しています。



案内図 縮尺 1/5,000

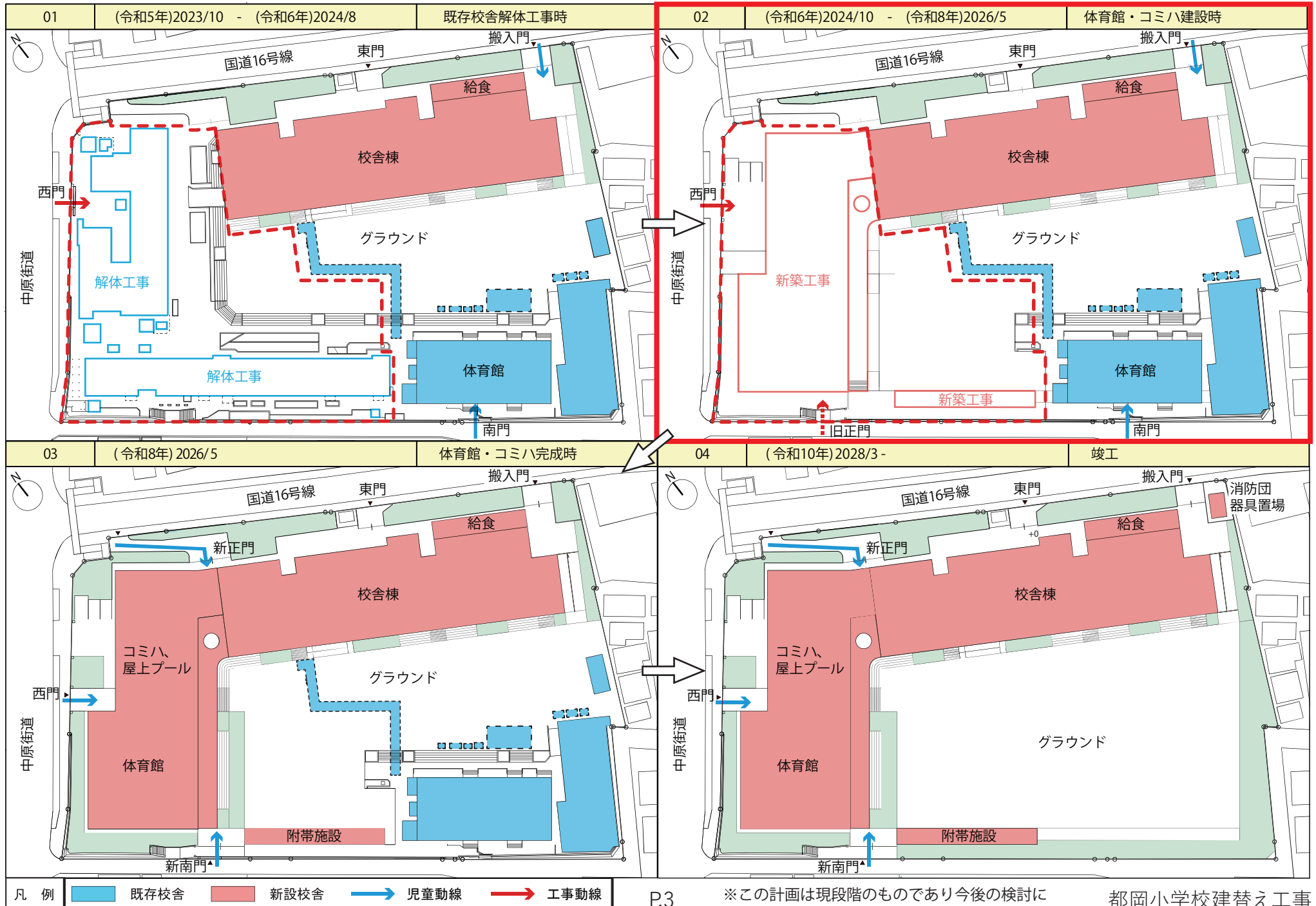


この地図の著作権は横浜市が所有します。
一部加工しています。

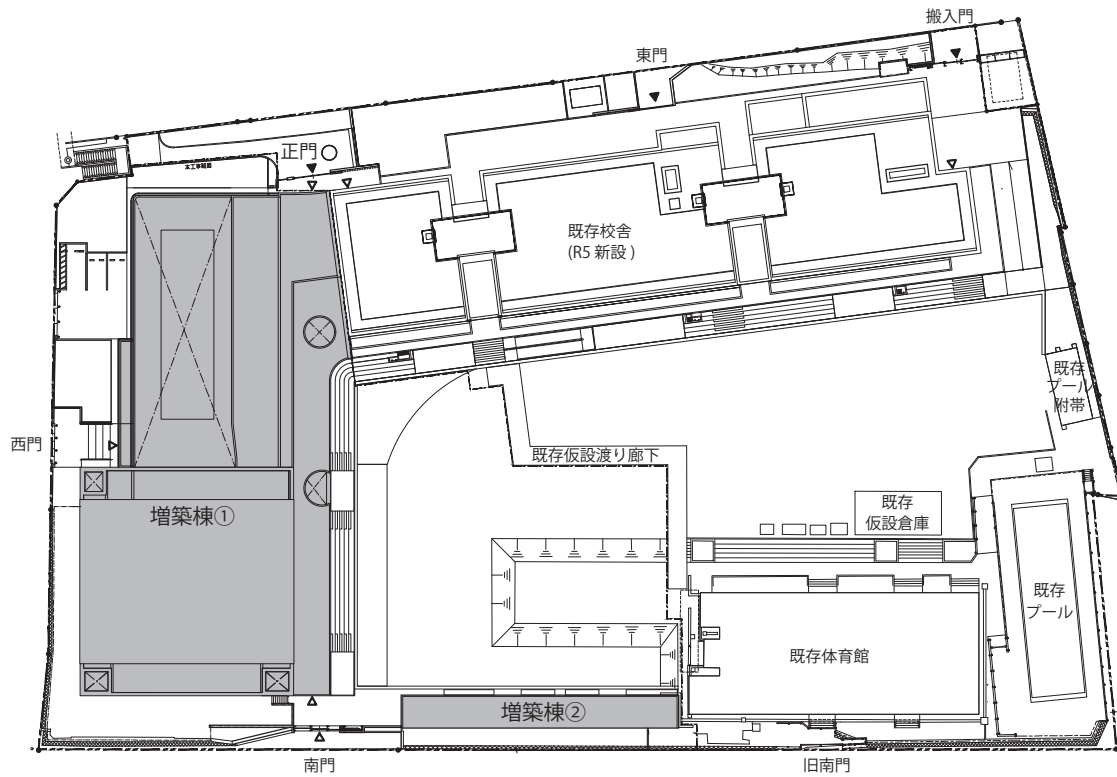


付近見取図 縮尺 1/2,500

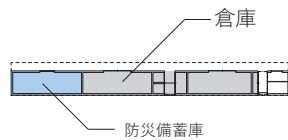
■都岡小学校建替え工事の流れ



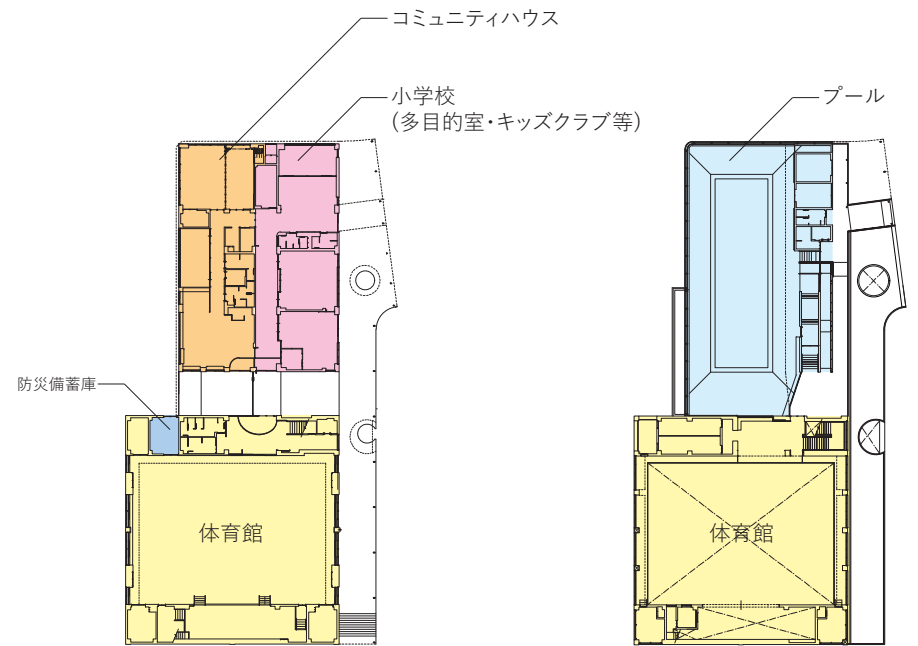
■配置図・平面図(増築棟) 縮尺1/1000



配置図兼屋根伏図



増築棟②
1階平面図



増築棟①
1階平面図

2階平面図

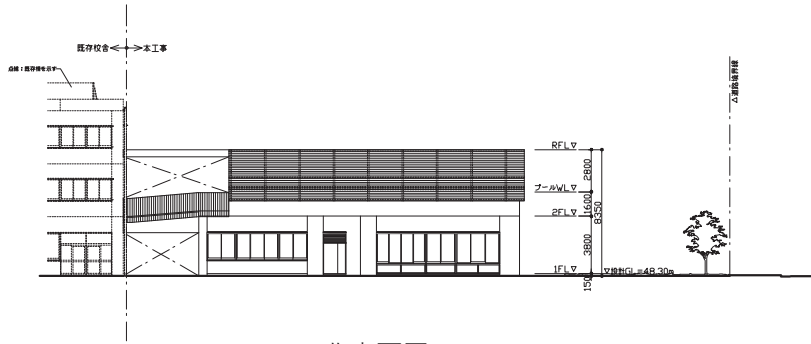


※計画内容は予定であり、変更になる可能性があります。

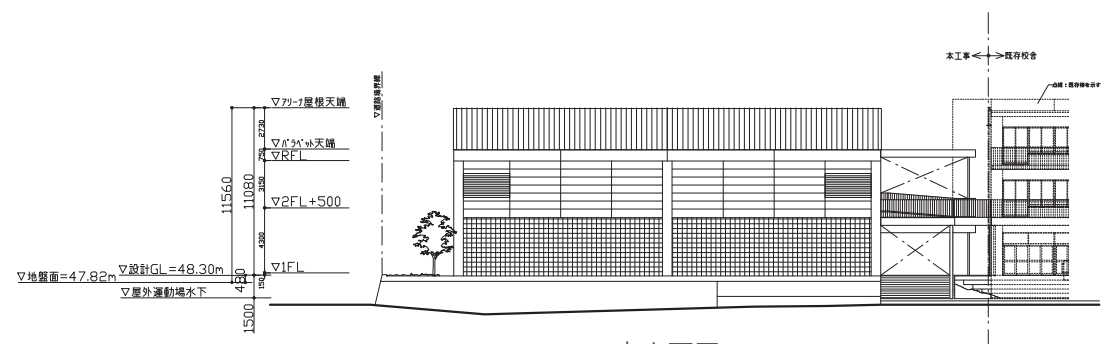
■立面図(増築棟) 縮尺1/500



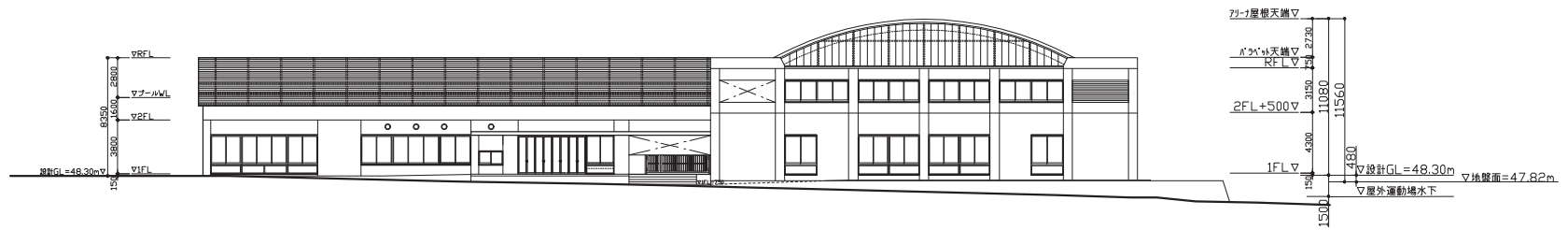
東立面図



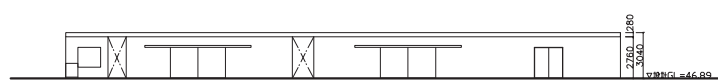
北立面図



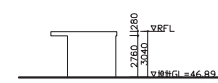
南立面図



西立面図



北立面図(附带施設)



西立面図(附带施設)

※計画内容は予定であり、変更になる可能性があります。

