

自治会DX支援サービス

いちのいち

～サービス紹介～



小田急電鉄株式会社

小田急グループは、
お客さまの「かけがえのない 時間とき」と
「ゆたかなくらし」の実現に貢献します。



小田急グループは、お客さまの期待に応え、
お客さまに満足していただける価値ある時間や空間《かけがえのない時間(とき)》を創造・提供していくことで、
お客さまの大切な時間を快適で心地よいものにするお手伝いをし、
良きパートナーとして明るくしあわせな社会《ゆたかなくらし》の実現に貢献します。

社名

小田急電鉄株式会社 Odakyu Electric Railway Co., Ltd.

設立

1948年6月1日（前身の小田原急行鉄道は1923年5月1日設立）

所在地

新宿本社：東京都新宿区西新宿2丁目7番1号

海老名本社：神奈川県海老名市めぐみ町2番2号

資本金

603億5千9百万円

従業員数

3,758名

年間収益

1,313億65百万円（2021年度総営業収益）

グループ会社

84社（2023年4月1日現在）

今、新たなフェーズ... 新しい小田急へ！

- 2018年 50年来の悲願であった複々線完成
- 1980年 ホテルセンチュリー・ハイアット開業
- 1974年 多摩線営業開始
- 1974年 御殿場ファミリーランド営業開始
- 1964年 小田急不動産設立
- 1963年 ストア事業開始
- 1962年 小田急百貨店開業
- 1960年 箱根ゴールデンコース開通
- 1957年 ロマンスカー・SE就役

新たな挑戦の一つ

自治会・町内会SNS

いちのいち



いちのいち とは

自治会活動においての**一丁目一番地**を目指しております

電子回覧板や役員連絡などの情報共有、住民同士のコミュニケーションの促進を図るコミュニティ機能や、防災連絡機能も備えています。

電子回覧機能



地域の行事、行政からのお知らせなどの情報共有が可能です。

コミュニティ機能



趣味のグループ作りや多世代の交流など、住民同士のつながりを促進します。

防災管理機能

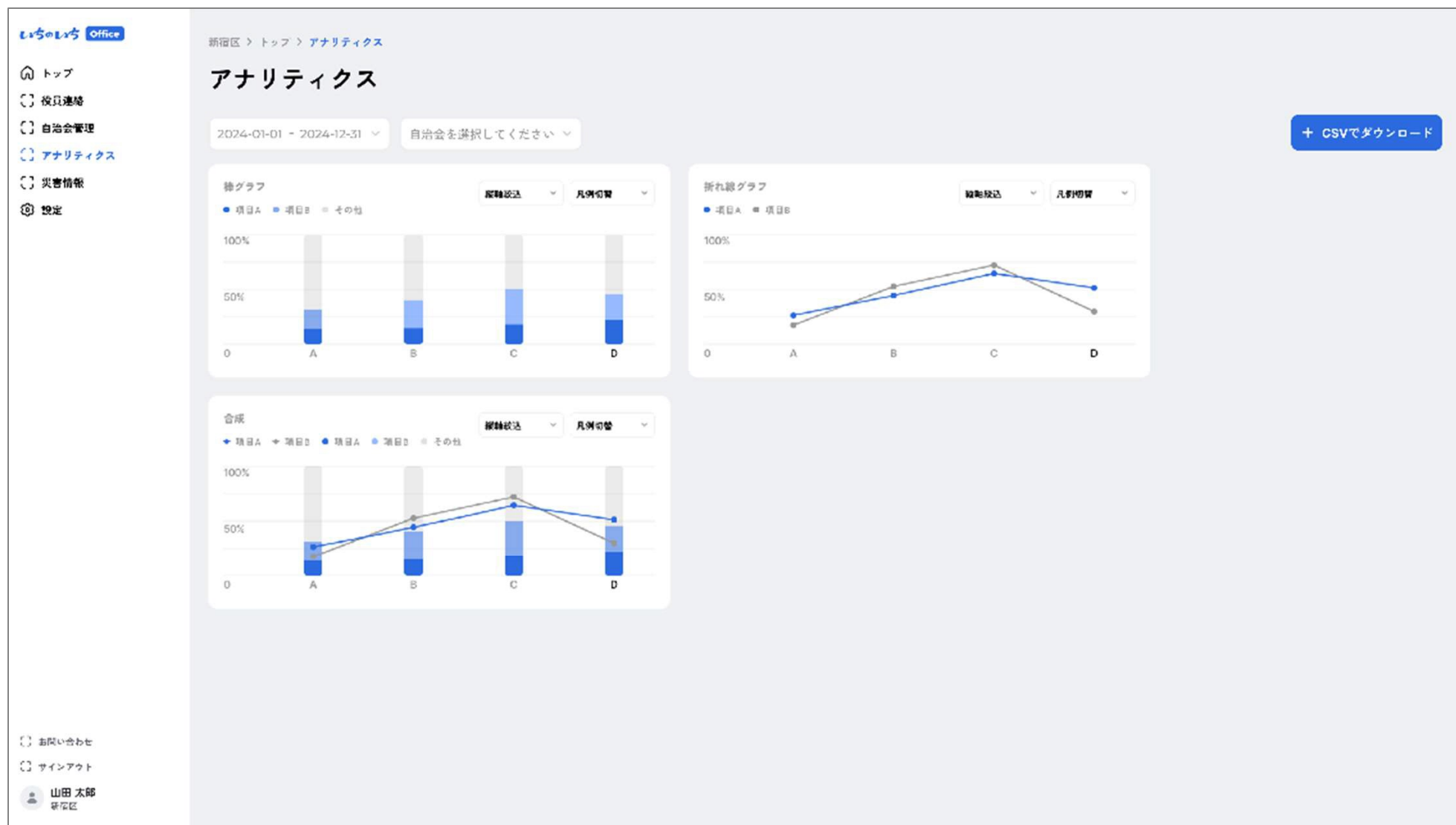


災害情報や避難情報を知らせ、いざという時に地域を守ります。

本当に使ってもらえているのか . . .



ご導入後の利用状況データをご確認いただけます



小田急沿線を中心に全国でご利用いただいております



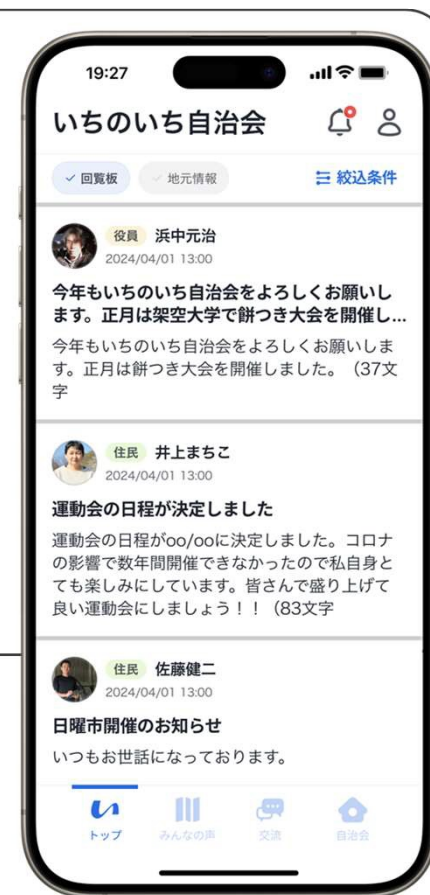
オンライン説明会の実施など
導入後のサポートも充実！



利用者の声

多くの方にご好評頂いております！

- ・ 情報伝達の効率化・迅速化
- ・ 自治会や町内会の活動内容を多くの方に知ってもらえた
- ・ 若い世代に興味を持ってもらえた
- ・ 防災情報の伝達や安否確認の機能が良い



イメージ画像

約 **93** %

「回覧板より早く行政、自治会・町内会からの情報を知ることができた」

アンケートを実施した10市町の内、約93%が上記のように回答。

その他の便利な紹介

見守り



高齢者を見守り、家族等へ通知にて連絡します

アンケート機能



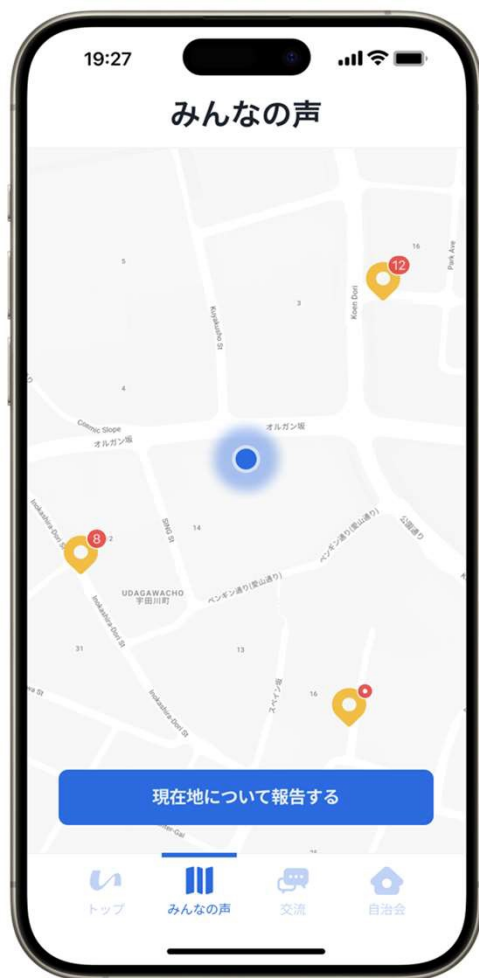
住民へのアンケートをアプリで取れます

防災倉庫



地域の防災倉庫の保管状況が確認できます

マップ



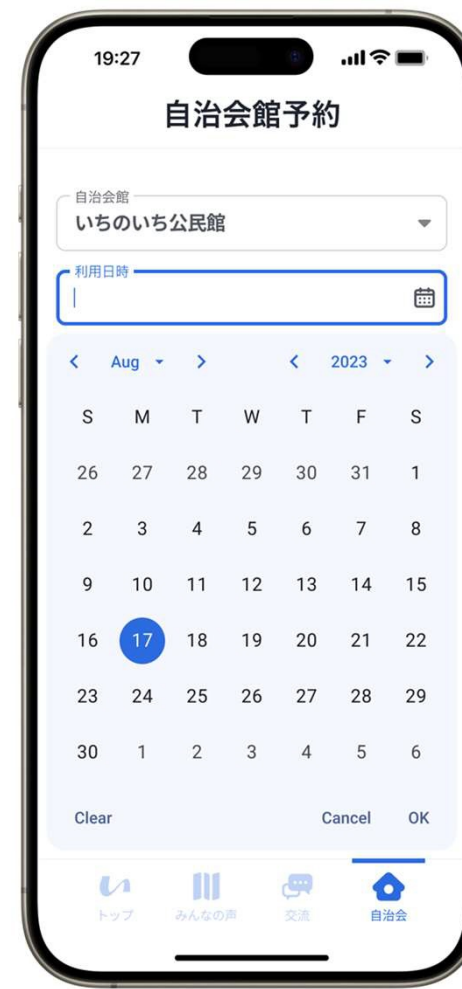
住民同士で地域の出来事を共有し愛着を高めます

住民同士の交流



イベントの参加募集ができます

会館予約



自治会館の利用をアプリから予約できます

25年3月末までにお申し込み
→25年度のご利用料金無料！

「人と人」「人と地域」をつなげるために

いちのいち

ご清聴ありがとうございました