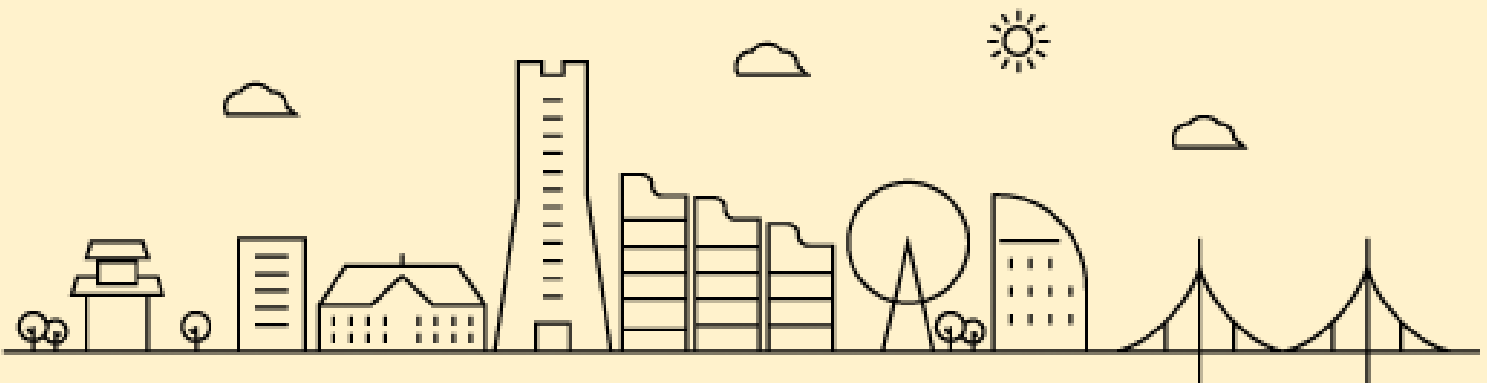


あなたの市民活動・地域活動に  
役立つ情報がいっぱい！

令和3（2021）年度 <横浜市>

# 市民活動・地域活動 支援制度ガイド



## ◆概要◆

地域の課題解決や魅力づくりに自主的に取り組む個人や団体、またはこれから地域でそうした活動に参加したいという方に向け、横浜市や社会福祉協議会等で実施している助成金制度や、相談制度、コーディネーター派遣など各種支援制度のほか、活動に利用できる施設や相談窓口をご紹介します。



横浜市役所市民局地域活動推進課

支援制度ガイド

検索



内容は、横浜市のホームページでご覧いただけます。

「市民活動・地域活動支援制度ガイド」に関するアンケート調査

\*横浜市電子申請システムで調査を実施します。

<項目>

Q1.ご所属の団体等についてお伺いします。(複数回答可)

自治会町内会 地区社会福祉協議会 NPO 法人 市民活動団体・ボランティア団体・サークル  
個人 その他

Q2.年齢についてお伺いします。

10歳代 20歳代 30歳代 40歳代 50歳代 60歳代 70歳代 80歳代以上

Q3.活動分野についてお伺いします。(複数回答可)

まちづくり 健康・福祉 こども・青少年 文化・スポーツ 防災・防犯 環境 その他

Q4.横浜市では、「市民活動・地域活動支援制度ガイド」をホームページで発信しています。これは、地域の課題解決や魅力づくりに取り組む個人・団体、またはこれから活動に参加したい方に向け、横浜市や社会福祉協議会で行っている助成金制度や、相談窓口、コーディネーター派遣などの各種支援制度などをまとめて紹介するものです。

あなたは、「市民活動・地域活動支援制度ガイド」を知っていますか(知っていましたか)?

知っている(Q5へ) 知らない(Q6へ)

\*「市民活動・地域活動支援制度ガイド」のご案内  
掲載ページは次のとおりです。URLをご参照ください。

<http://cms.i-ycan.local/preview/f7f1e2eb-80d5-44d4-90ee-f43b9a7d72cb/siengaido.html>

Q5.「市民活動・地域活動支援制度ガイド」を実際に、活用したことはありますか。

活用したことがある 活用したことはない

Q6.活動に必要な情報をどこで得ていますか?(複数回答可)※「その他」の場合は記載をお願いします

区役所 市民協働推進センター 各区市民活動支援センター 各区地区センター 図書館  
コミュニティハウス・コミュニティスクール 地域ケアプラザ(地域包括支援センター) 横浜市ボランティアセンター(横浜市社会福祉協議会) 各区ボランティアセンター(各区社会福祉協議会)  
かながわ県民活動サポートセンター(かながわ県民センター内)  
その他( )

Q7.「市民活動・地域活動支援制度ガイド」についてご意見・ご要望等ありましたら、ご自由に記載をお願いします。

ありがとうございました。