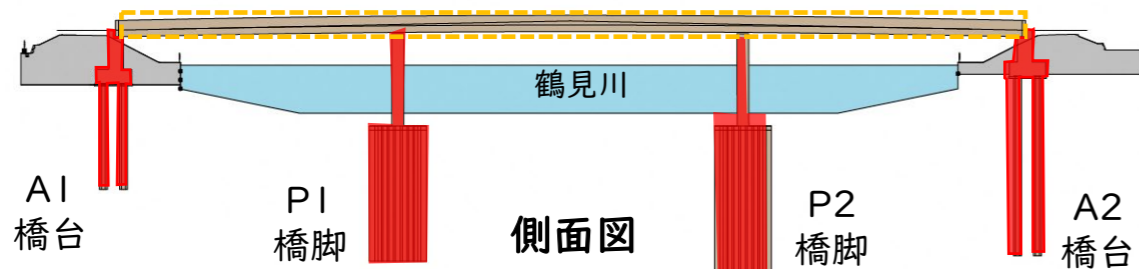
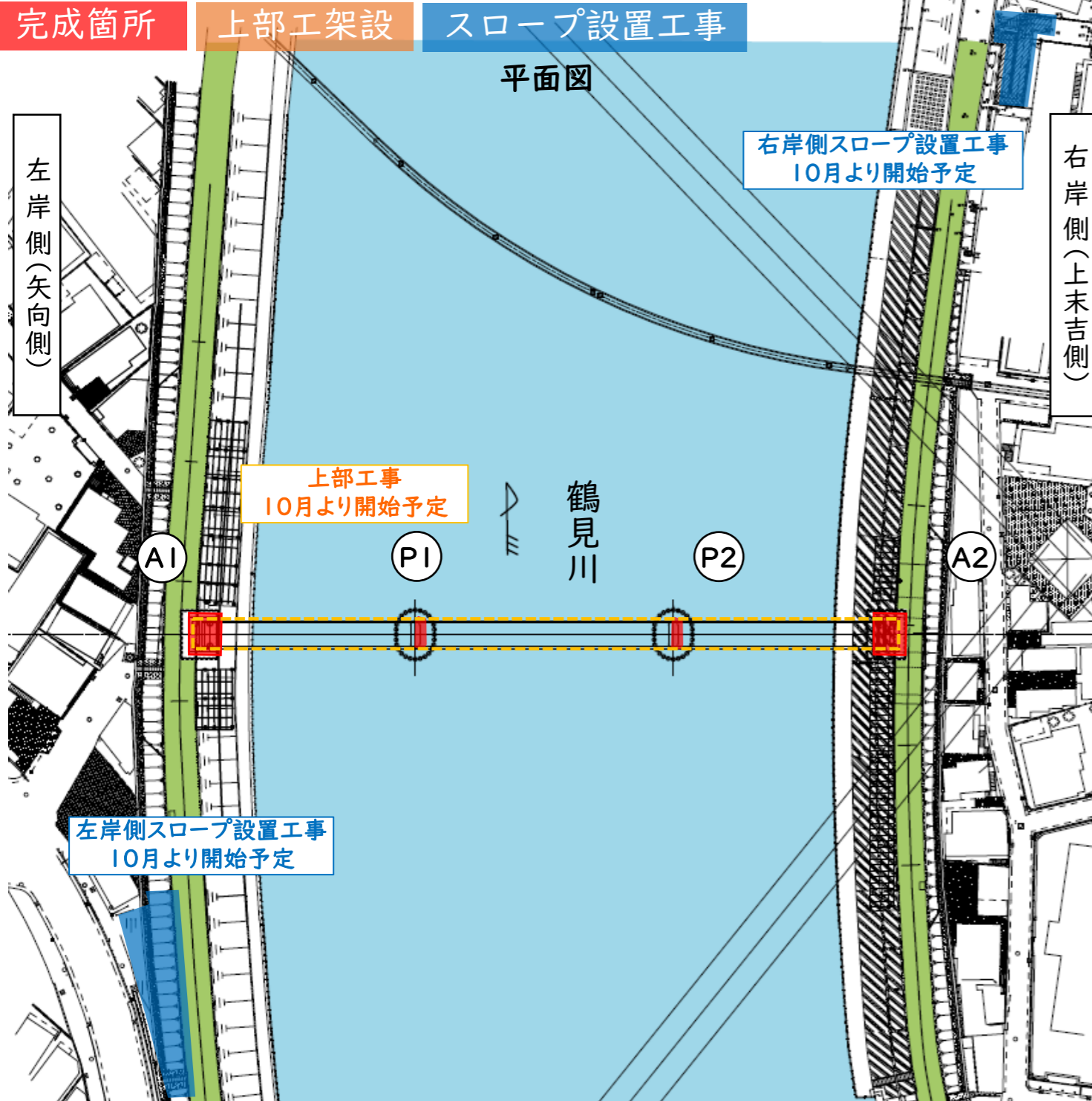


鶴見川人道橋整備ニュース

10月から上部工架設とスロープ設置工事を行います！

今回**完成**した箇所 および **上部工架設**、**スロープ設置工事**箇所



上部工の架設工事

製作を進めていた上部工が令和6年3月に完成しました。
 今後は、工場にて組み立てた上部工を22ブロックに分割した後、車両にて東神奈川のふ頭まで運搬し、再度、大きい3ブロックに組み立てる作業(地組)を行います。
 11月中を目途に台船で鶴見川を遡上し、1ブロックずつ3回の架設を行う予定。

上部工全景(塗装前)



上部工全景(塗装後)



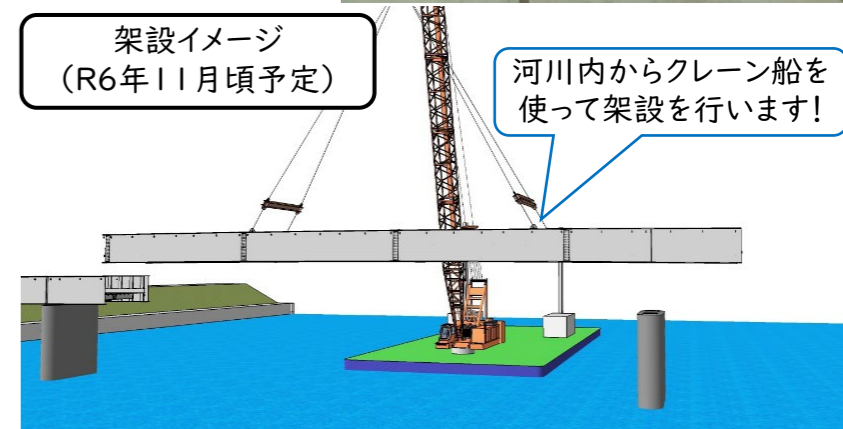
上部工断面(塗装後)



輸送イメージ(R6年10月頃予定)



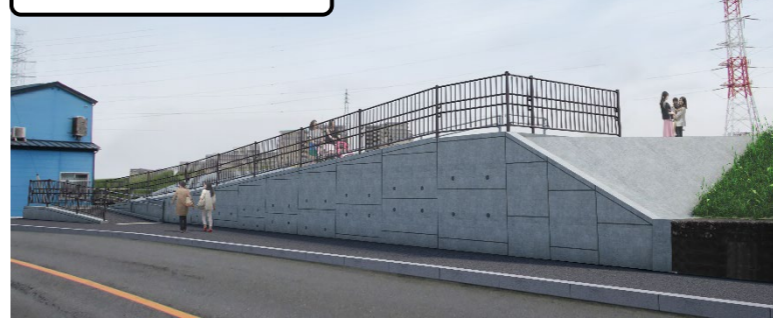
架設イメージ(R6年11月頃予定)



スロープの設置工事

事業当初より、地域のみなさまよりご要望いただいておりますスロープについて、河川管理者と構造について合意が得られたため、工事を行います。
 人道橋までのアプローチのほか、日常生活では駅やバス停までの経路、防災時には避難経路として、あらゆるシーンで全ての方にご利用いただけるよう整備してまいります。

左岸側スロープ全景



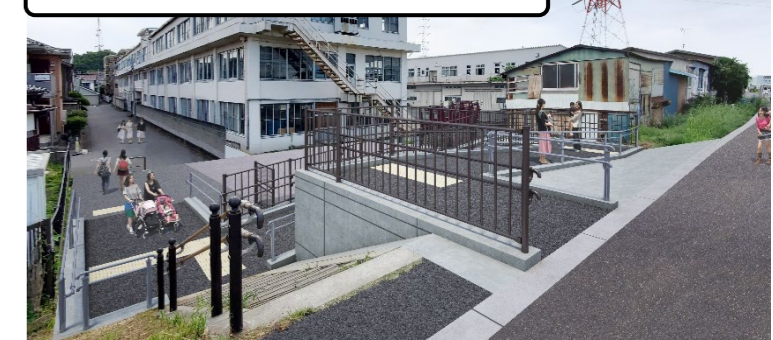
右岸側スロープ全景



左岸側スロープ全景(堤防上視点)



右岸側スロープ全景(堤防上視点)



※スロープは完成イメージ図です。

河川管理用通路の通行止めについて

工事通行止め予定期間（**両岸を通行止め**します。）

令和6年10月16日～令和7年3月31日

- ・河川管理用通路の通行止めに伴い、歩行者の方、自転車の方は下記の迂回路をご利用ください。（階段部は自転車から降りて通行願います）
- ・資機材の搬出入等で、一時的に通行をお待ちいただくことがあります。交通誘導員や現地案内看板でご案内、誘導いたします。



現場周辺の環境も整えています！

今後の工事でも、近隣にお住まいのみなさまや通勤・通学等にてご通行のみなさまには「河川管理用通路の通行止め」などで工事中にはご不便・ご迷惑をおかけします。施工ヤード内だけでなく、周辺環境に配慮しながら施工してまいりますので、ご理解とご協力のほどよろしくお願いいたします。



今後の工事予定

工種	2024年(令和6年)					2025年(令和7年)
	8月	9月	10月	11月	12月	春
上部工事	地組など		準備	架設	橋面舗装・照明など	完成予定
スロープ工事			準備	工事着手		

※スロープ工事は河川協議の状況により着手を早める可能性があります。

お問い合わせ

●事業に関すること
横浜市 道路局 建設部 橋梁課
TEL：045-671-2796
FAX：045-662-3945
E-mail：do-kyoryo@city.yokohama.jp

●工事に関すること
五洋建設株式会社
TEL：045-515-3073
FAX：045-654-4872

事業に関する情報を横浜市道路局のHPに掲載しています

鶴見川人道橋

検索