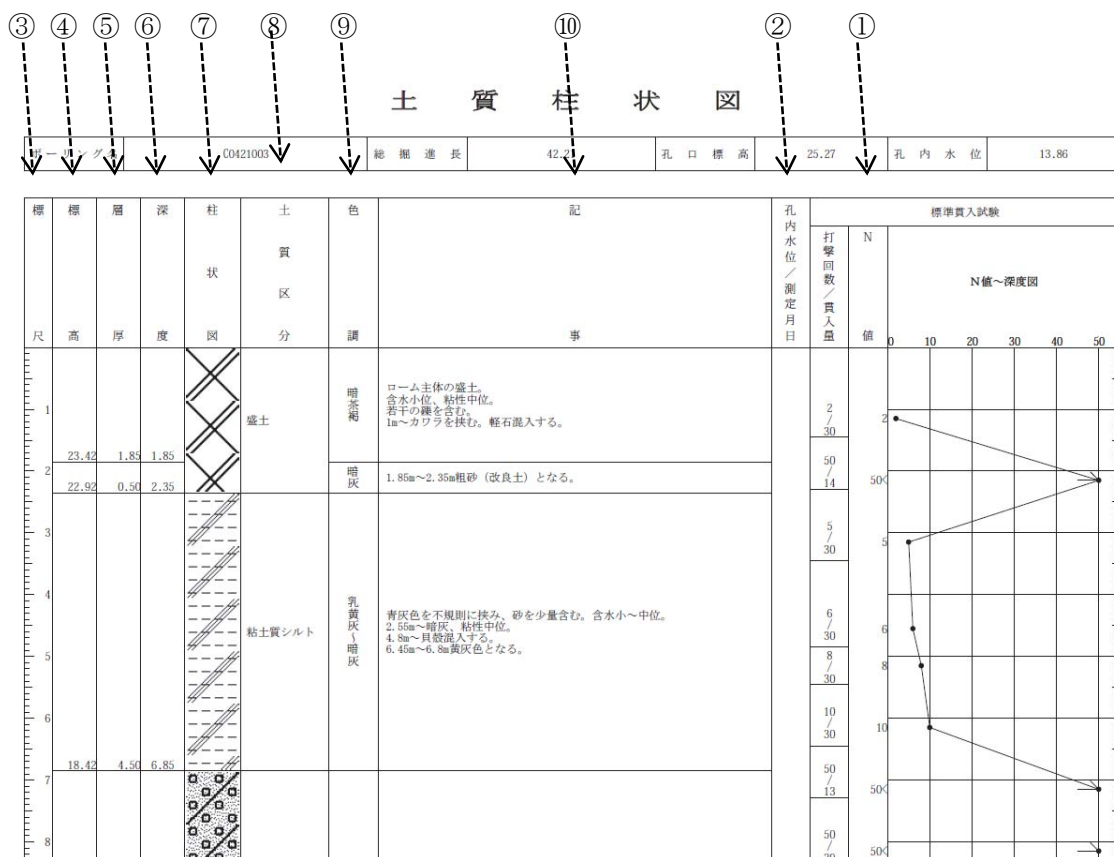


(別表)



用語の説明

- ① N値：地盤の強さを示す指標です。重さ 63.5 kg のハンマーを 75 cm 落下させて円筒形の試料採取器を土中に打ち込み、30 cm 打ち込むのに必要な打撃回数です。N 値が大きいほど硬く、小さいほど柔らかいということになります。最少が 0 で最大が 50 です。
- ② 孔内水位：孔内水位とは、ボーリングを掘削したときに円筒形の筒の中に溜まった水の水位を地面から測ったものです。地下水位と一致するものではありませんので、あくまでも目安として考えてください。
- ③ 標尺：地表を 0 としたときの地中の深さを示すもの。単位は m です。
- ④ 標高：東京湾中等潮位 (TP) よりの高さです。
- ⑤ 層厚：異なる土質 (地層) ごとの厚さを表すものです。
- ⑥ 深度：地面を 0 とし、土質 (地層) が次に変わった地点の深さを表しています。
- ⑦ 柱状図：層ごとの土質 (地層) を表示する記号 (模様) を表しています。
- ⑧ 土質区分：土質 (地層) の種類を表しています。詳細につきましては (財) 国土技術研究センター HP をご覧ください。 (URL : www.jice.or.jp/tosho/pdf/dokouh21_08.pdf)
- ⑨ 色調：土の色の状態を表しています。
- ⑩ 記事：土質の状態を細かく記録したものです。