



み ぢか

身近にある プラスチックごみや マイクロプラスチックを かん さつ 観察してみよう！



横浜市環境行動キャラクター「エコぼん」



まちなか かいがん ちょうさ

街中・海岸での調査のしかた



て
手やピンセット

ちゅうい
注意！

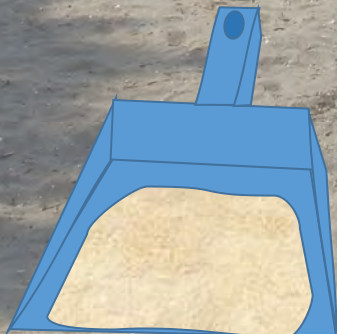


スコップ

- かなら おとな ひと いっしょ ちょうさ
- ① 必ず大人の人と一緒に調査しよう！
- まわ あんぜん き つ
- ② 周りの安全に気を付けてね！
- てぶくろ ぐんて
- ③ 手袋や軍手などをつけましょう！
- お て あら
- ④ 終わったらきれいに手を洗いましょう！

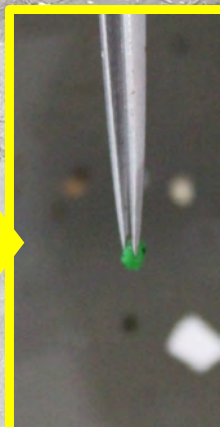
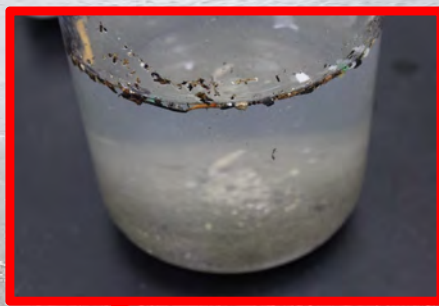
チャレンジ!

かいがん ちょうさ 海岸での調査のしかた



チャレンジ!

すな 砂からマイクロプラスチック



まとめてみよう！①

たとえば・・・

ごみすてば
いえのちかく
ほどう
かいがん

じっさいに
はかってみよう

しろ・みどり
あお・きいろ

もとのまま？
ちいさいかけら

お菓しのふくろ
トレイ
じんこうしば
ペットボトル

	みつけたばしょ 見つけた場所	おおきさ 大きさ	いろ 色	かたち 形	もとのせいひん 元の製品
1					
2					
3					
4					
5					
6					
7					
8					
9					
10					

まとめてみよう！②

しゃしん と え おお かんが
写真を撮ったり絵をかいてどんなごみが多かったか考えてみよう！

れい
例

ほどう



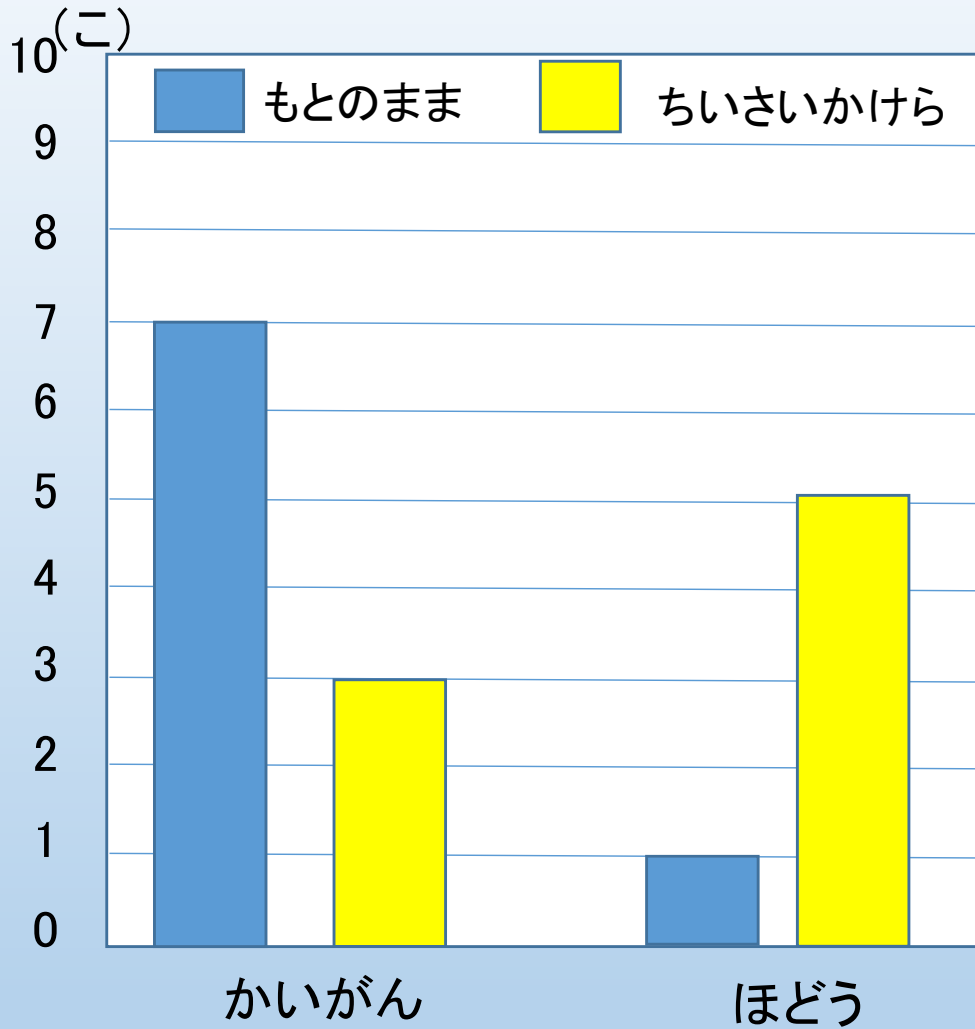
○こわれたりちいさくなったものがおおい

かいがん

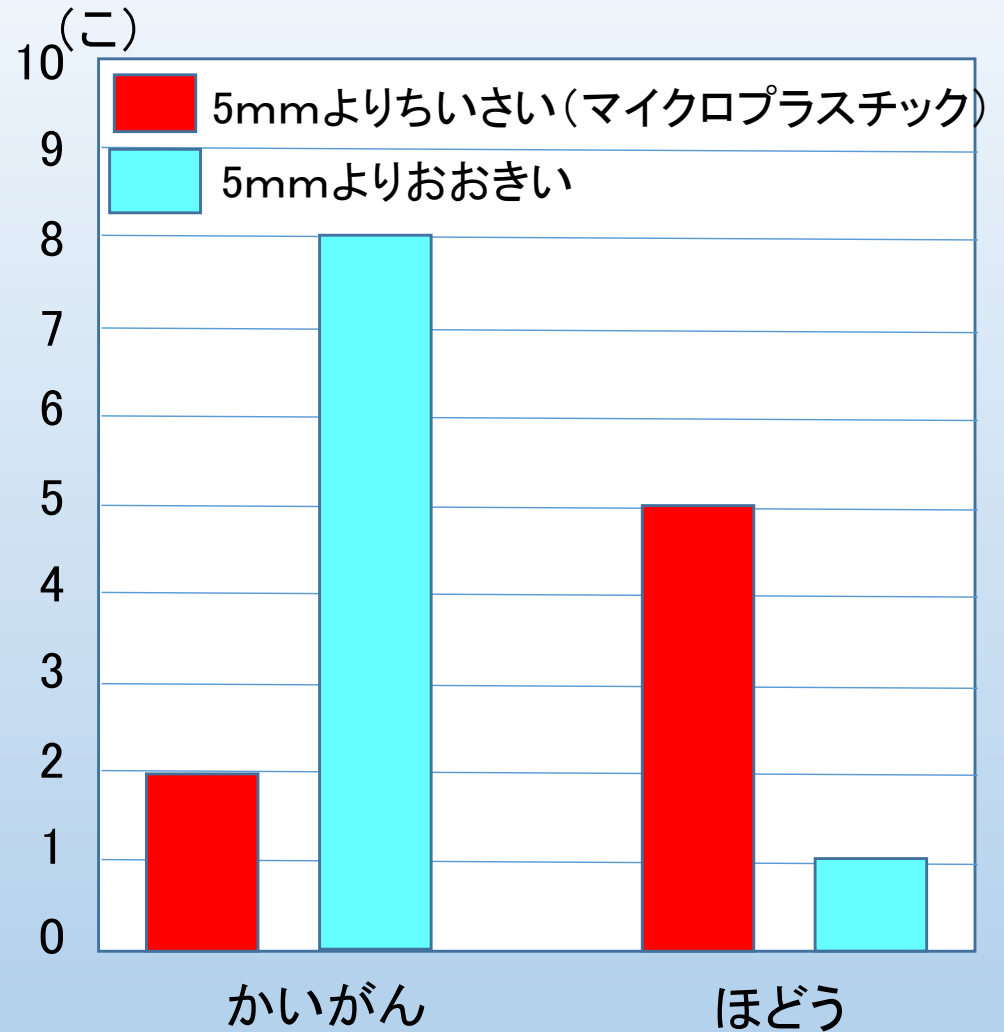


○もとのかたちわかるものがおおい

まとめてみよう！③



ごみのばしょとかたちのちがい



ごみのばしょとおおきさのちがい

わかったこと・きづいたこと

○かいがんのほうがごみのかずがおおかった。

○ばしょによってごみのかたちやおおきさがちがうことがわかった。

	みつけたばしょ 見つけた場所	おおきさ 大きさ	いろ 色	かたち 形	もとのせいひん 元の製品
1					
2					
3					
4					
5					
6					
7					
8					
9					
10					

A vertical rectangular form with a blue border and a solid blue fill. At the top, there is a white rectangular header bar.

A horizontal rounded rectangular form with a yellow fill and a blue border. It contains two horizontal blue lines, one near the top and one near the bottom, serving as a writing area.

A vertical rectangular form with a blue border and a solid blue fill. At the top, there is a white rectangular header bar.

A horizontal rounded rectangular form with a yellow fill and a blue border. It contains two horizontal blue lines, one near the top and one near the bottom, serving as a writing area.

10(こ)

9

8

7

6

5

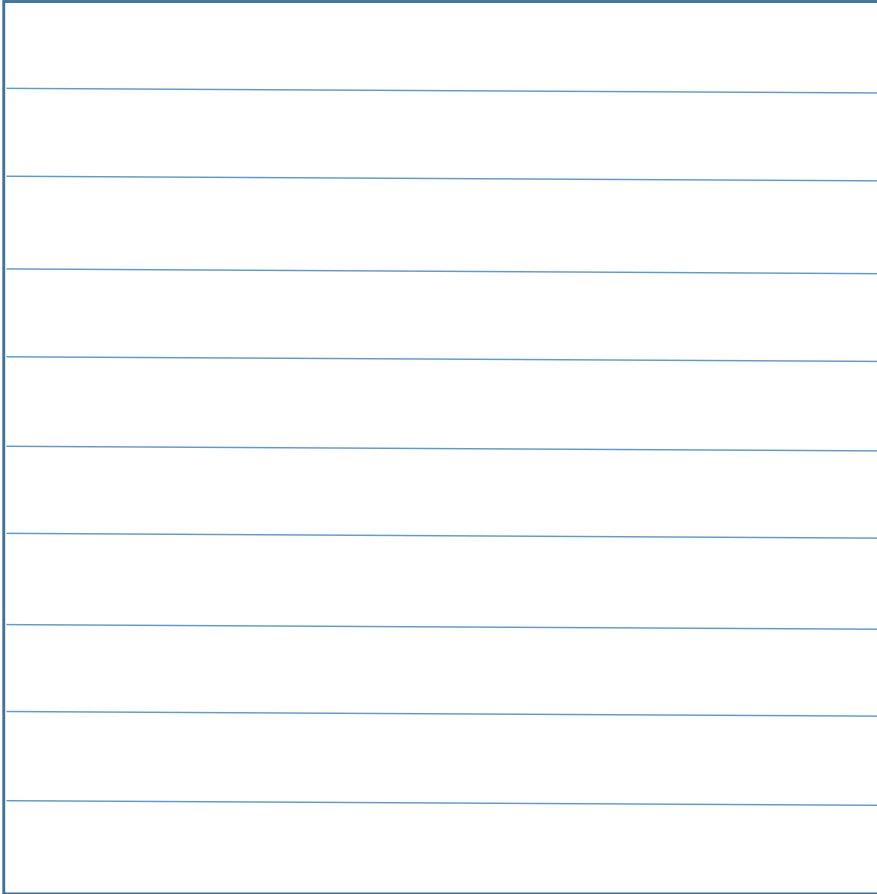
4

3

2

1

0



10(こ)

9

8

7

6

5

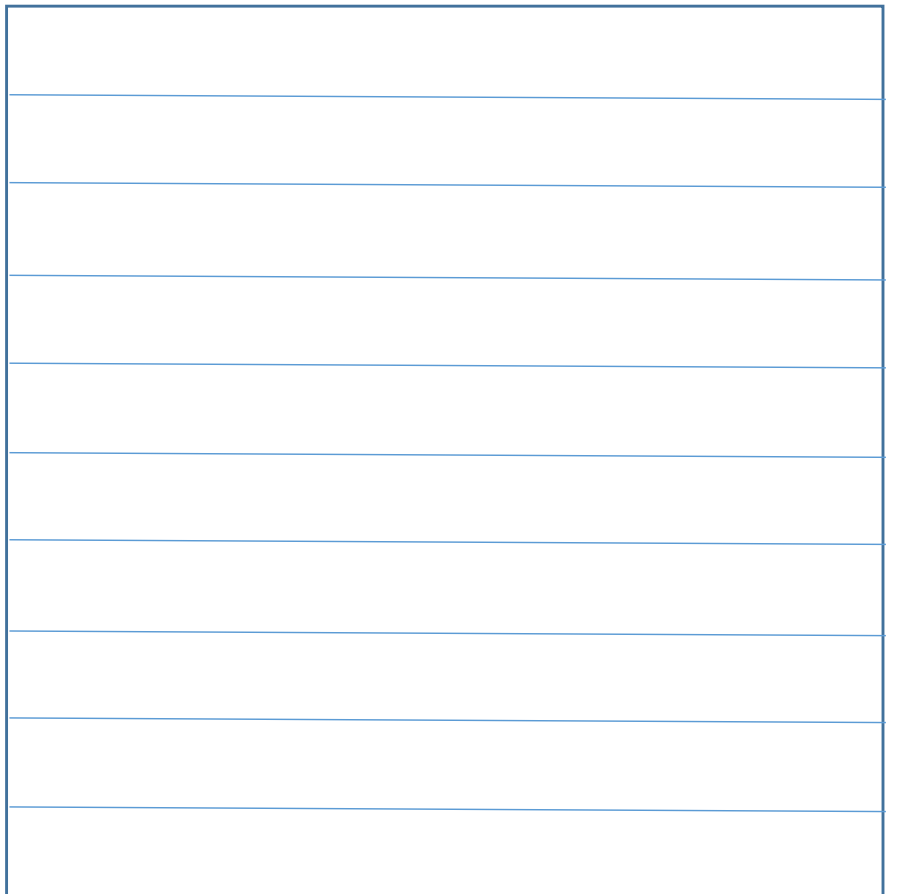
4

3

2

1

0



A large yellow rounded rectangle containing two horizontal lines, serving as a space for writing.