

二ツ橋北部三ツ境下草柳線等沿道地区

第1期地区土地区画整理事業

雨水調整池整備工事説明

資 料

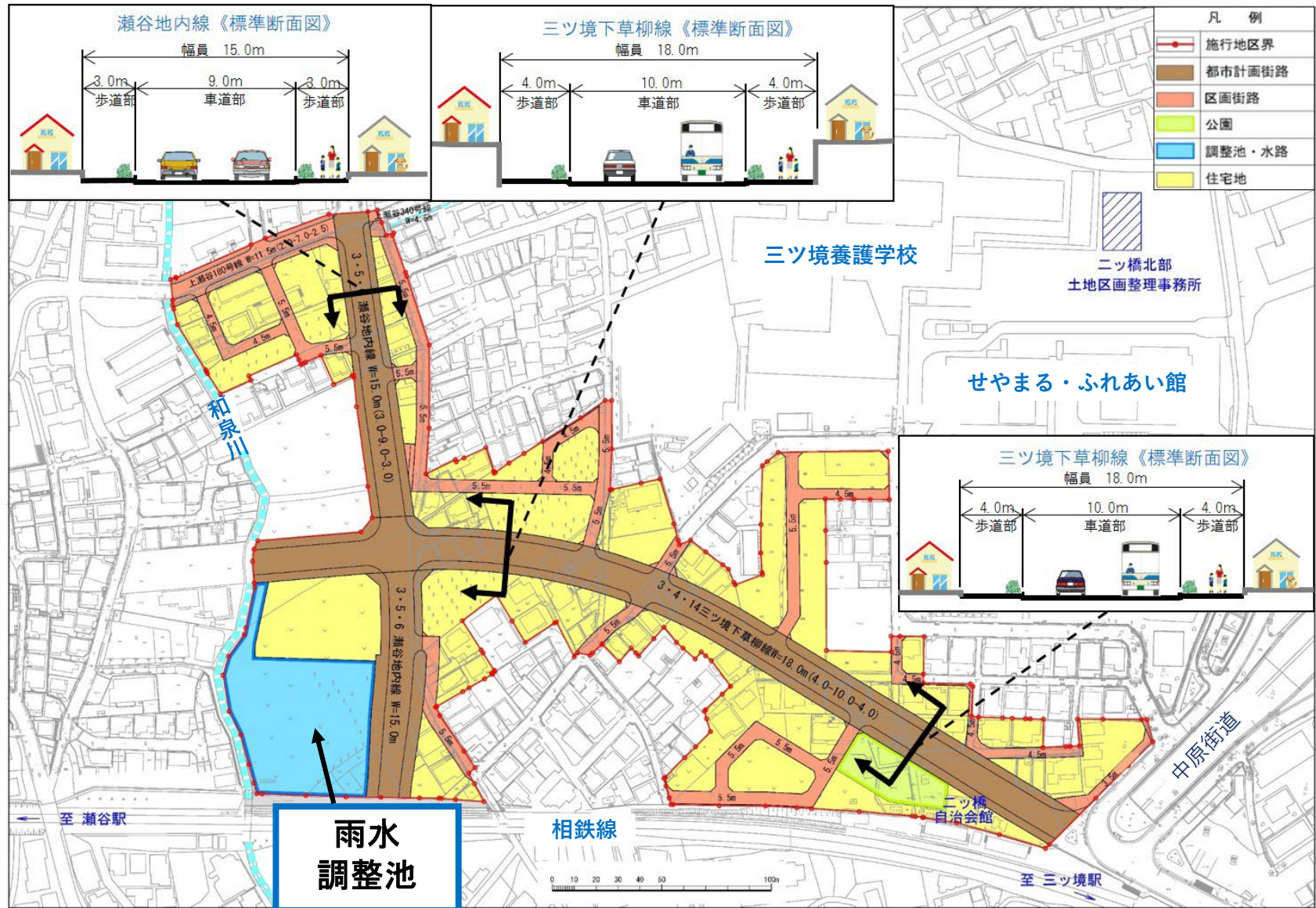
横浜市 都市整備局

二ツ橋北部土地区画整理事務所

本日ご説明する内容

1. 事業概要
2. 雨水調整池の概要
3. 雨水調整池整備工事の概要
4. 工事用車両通路
5. 工事車両の通行について
6. 主な使用機械について
7. 安全対策について
8. 今後の予定工事
9. 施工時期

1. 事業概要



1. 事業概要

【事業名称】

横浜国際港都建設事業二ツ橋北部三ツ境下草柳線等
沿道地区第1期地区土地区画整理事業

【地区面積】

4.1 ha

【公共施設の整備内容】

- ・都市計画道路三ツ境下草柳線(幅員18m)
- ・都市計画道路瀬谷地内線(幅員15m)
- ・区画道路(幅員4.5m~12m)
- ・公園 1か所
- ・雨水調整池 1か所

2. 雨水調整池の概要

雨水調整池整備工事(今回説明工事)

- ・ 雨水調整池（大雨時、河川への負荷を軽減するため、降った雨水を一時的に貯留する施設）の整備工事を行います。
- ・ これまでに鋼管杭・鋼矢板圧入工事が完了しています。
- ・ **今回は、掘削や雨水調整池の築造工事を開始し、雨水調整池が完成します。**



鋼管杭圧入工事



鋼管杭圧入状況

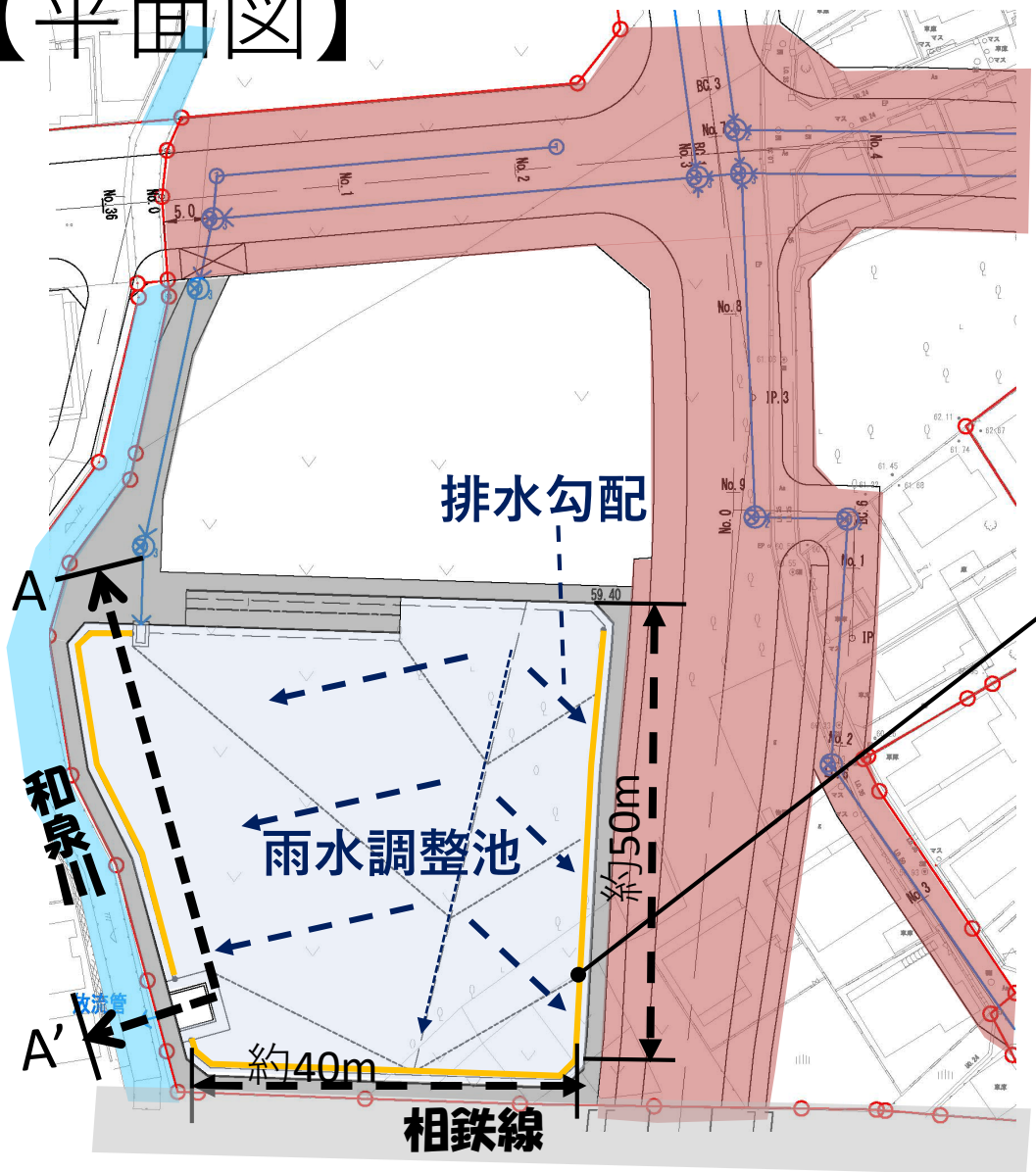
(令和3年3月頃)

2. 雨水調整池の概要

敷地面積 (管理通路等含む)	約3,600平方メートル
池面積	約2,750平方メートル
水深 (満水時)	約1.0メートル
池容量	約2,750立方メートル
壁高	約1.9~2.5メートル
形状	オープン形状
排水方法	自然流下方式

2. 雨水調整池の概要

【平面図】



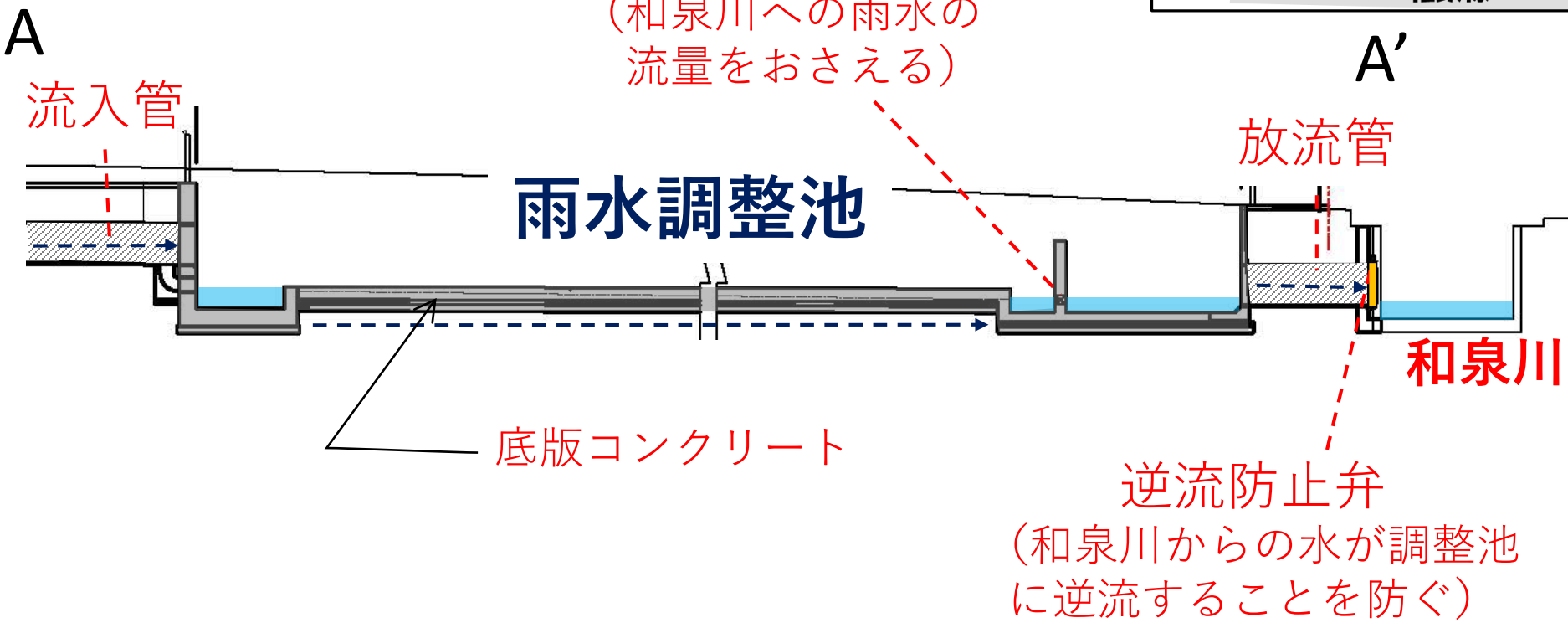
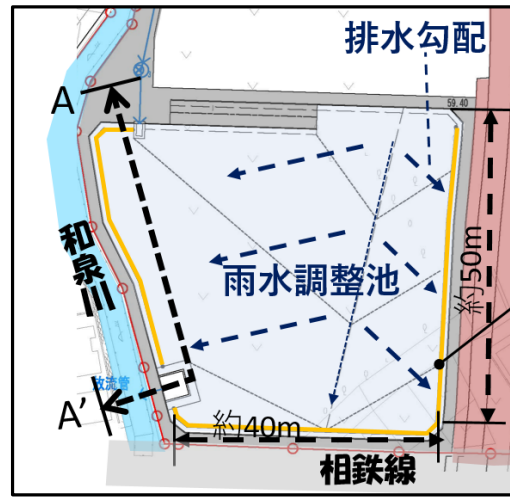
排水側溝
池の周りに溝をつくり、溝に向かって池全体を下り坂にすることで、池に常時水が溜まらないようにします。

排水側溝

水の流れ

2. 雨水調整池の概要

【断面図】



3. 雨水調整池整備工事の概要

- 工事名 : ニツ橋北部第1期地区土地区画整理事業
雨水調整池整備工事（その3）
- 工事場所 : 瀬谷区ニツ橋町406番地1ほか
- 工事期間 : 令和4年8月頃 ～ 令和5年3月頃（予定）
（土曜日・祝日は作業を行うことがありますが、日曜日は原則行いません。）
- 工事時間 : 午前8時 ～ 午後5時
（午前8時から午前9時までは工事車両の通行を休止とします。）
- 工事内容 : 掘削、雨水調整池の築造工事
- 工事監督者 : 横浜市 都市整備局 市街地整備部 ニツ橋北部土地区画整理事務所
（監督員 阿部・福田・加納） ☎ 045-363-3110
- 施工業者 : 土志田建設株式会社 ☎ 045-981-1138
（現場代理人・監理技術者 田才(たさい)） ☎ 080-5055-4178

3. 雨水調整池整備工事の概要

— 当初（令和4年1月時点）
 — 変更（今回説明）

工事工程表(予定)

工種	年月	令和4年												令和5年		
		1月	2月	3月	4月	5月	6月	7月	8月	9月	10月	11月	12月	1月	2月	3月
準備		—		★鉄道協議	—		★軌道検測	★軌道整備	★工事説明会							
仮設物設置				—							—					
掘削土砂搬出				—	—									—		
流入流出柵築造							—							—		
調整池擁壁築造							—	—	—							
調整池底版築造							GW休工		—	—	—	—	—	—	—	—
管理用通路立入禁止柵設置							お盆休工		—	—	—	—	—	—	—	—
後片付け												—	—	—	—	

3. 雨水調整池整備工事の概要



■ 鉄道協議 (R4.3月)

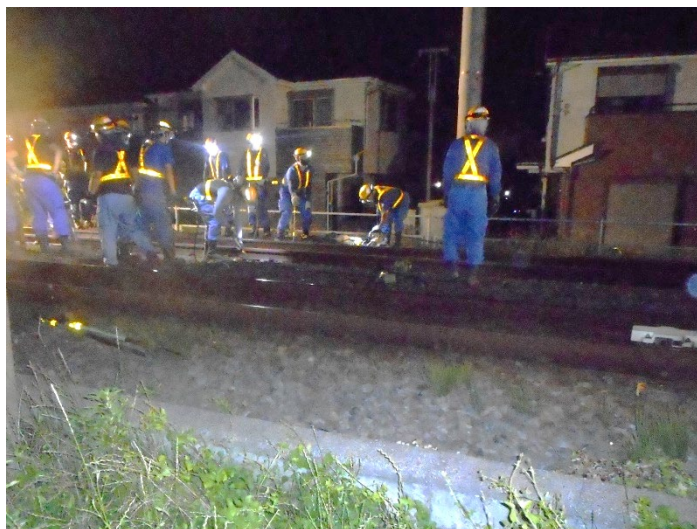
雨水調整池工事を適正かつ安全な状態に保って施工を実施するため、相模鉄道と施工方法について協議

■ 鉄道軌道検測 (R4.5月)

当該現場に近接する現在の鉄道軌道状況を把握するため、検測を実施

■ 鉄道軌道人力整備 (R4.6月)

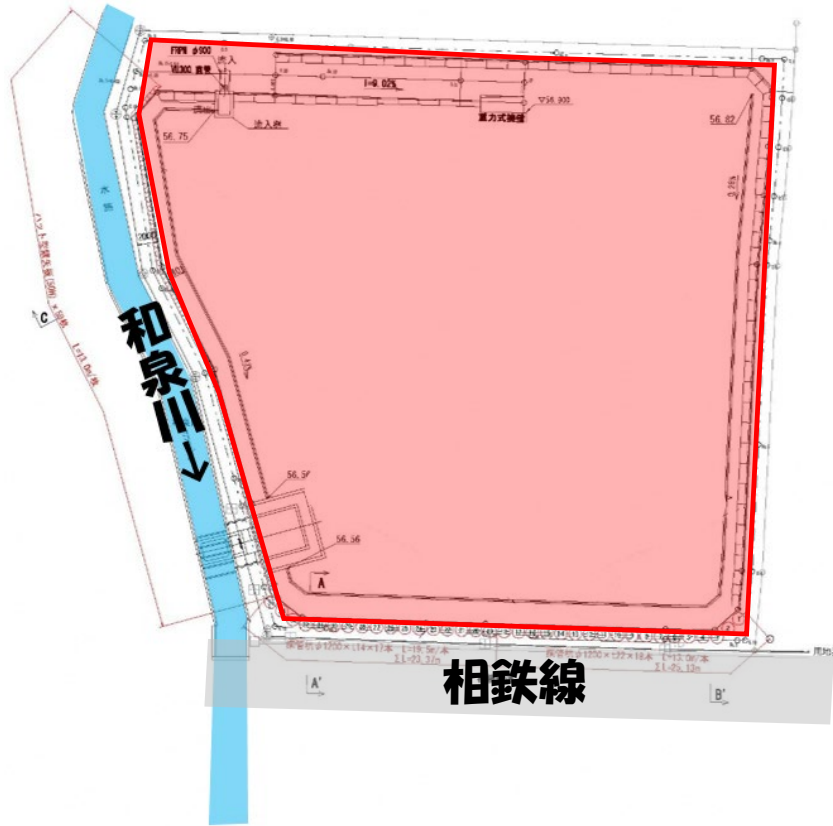
検測の結果より鉄道軌道人力整備を実施



鉄道軌道人力整備状況

3. 雨水調整池整備工事の概要

< 掘削・土砂搬出 >

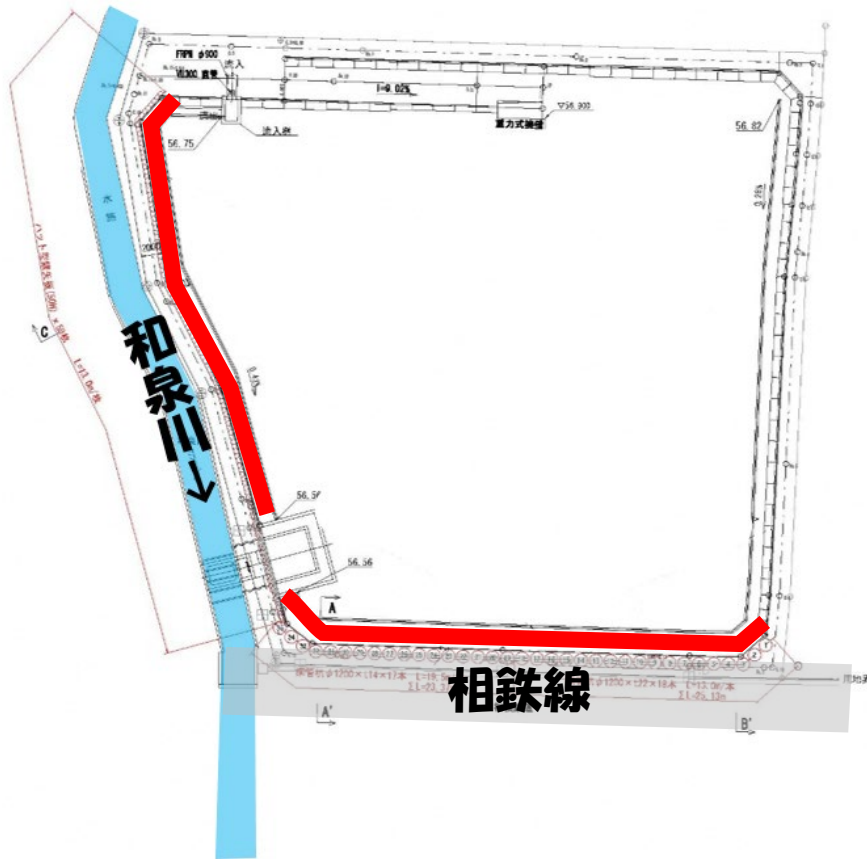


施工イメージ（掘削・土砂搬出）



3. 雨水調整池整備工事の概要

< 調整池擁壁築造 >

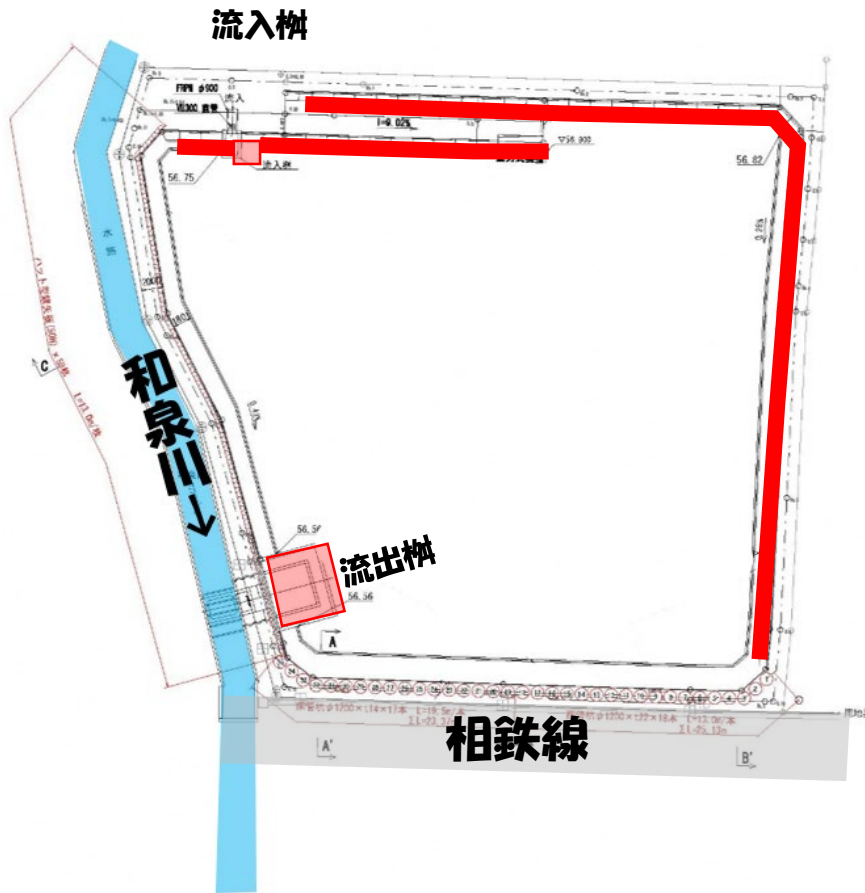


施工イメージ
(鋼管杭・鋼矢板のパネル設置)

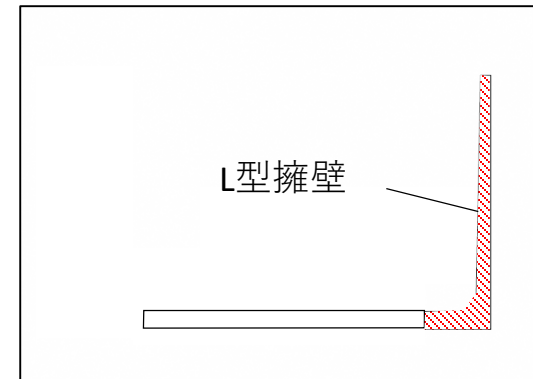


3. 雨水調整池整備工事の概要

＜流入柵・流出柵・調整池擁壁築造＞ 施工イメージ（L型擁壁築造）

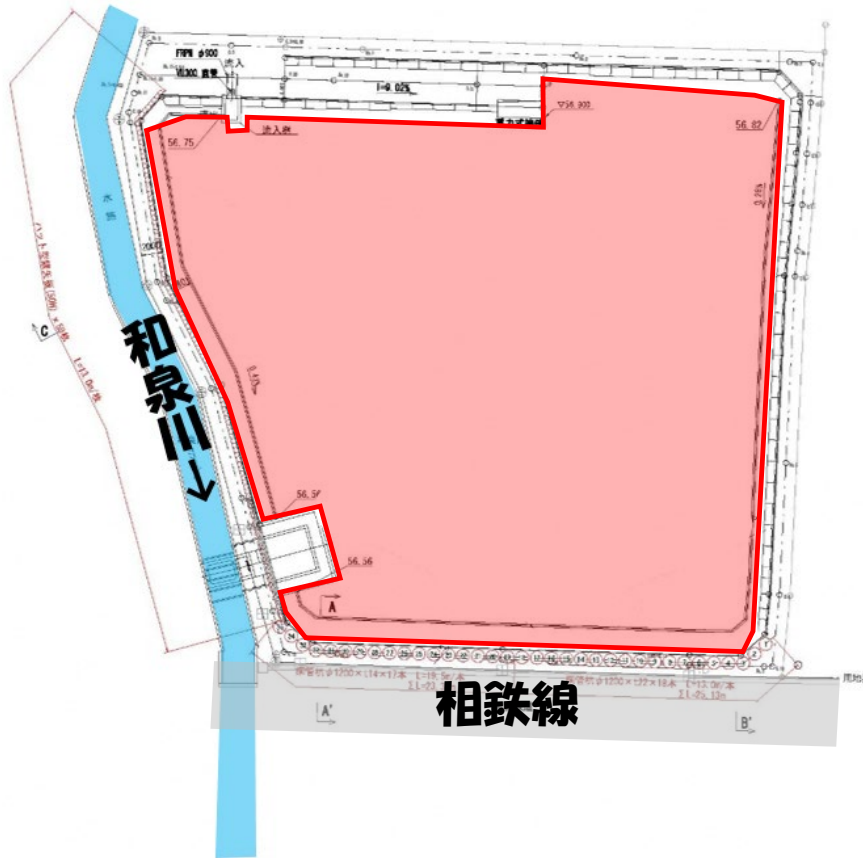


(L型擁壁)

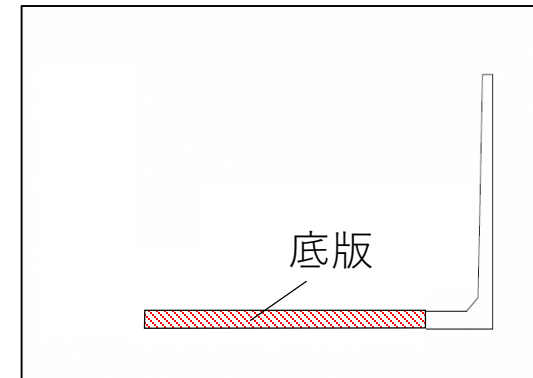


3. 雨水調整池整備工事の概要

< 調整池底版築造 >

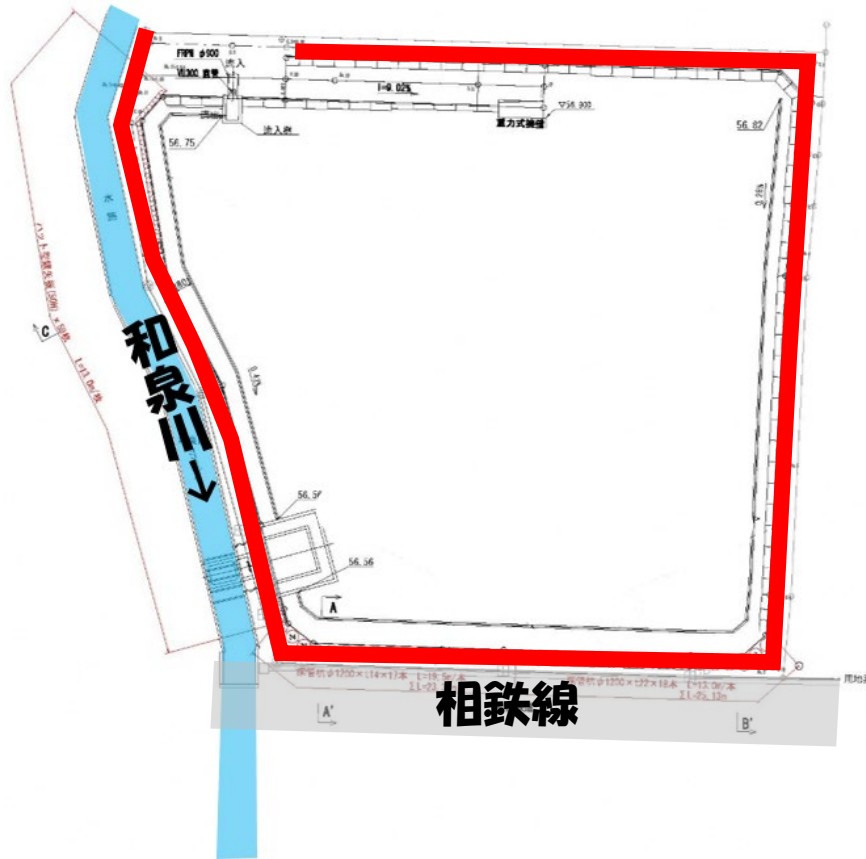


施工イメージ (底版築造)

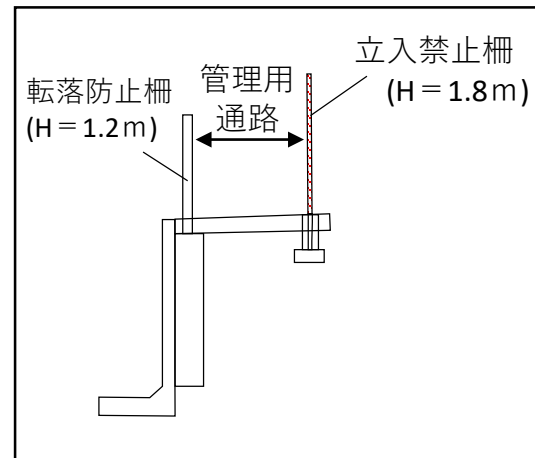


3. 雨水調整池整備工事の概要

< 管理用通路 立入禁止柵設置 >



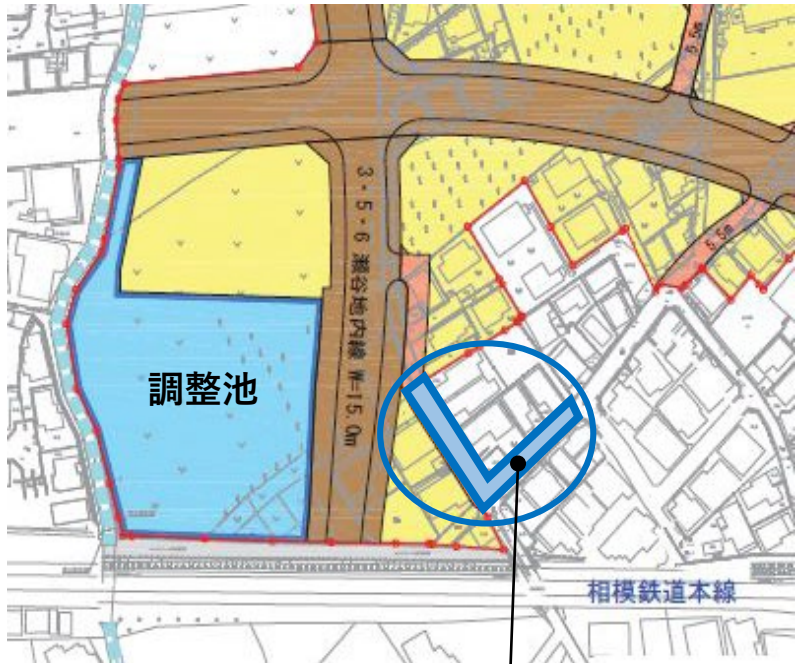
施工イメージ (立入禁止柵設置)



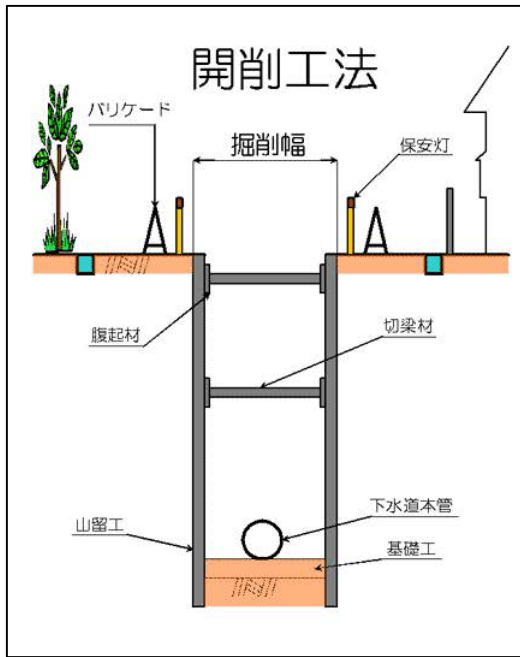
3. 雨水調整池整備工事の概要

< 下水道敷設 >

施工イメージ(下水道敷設)

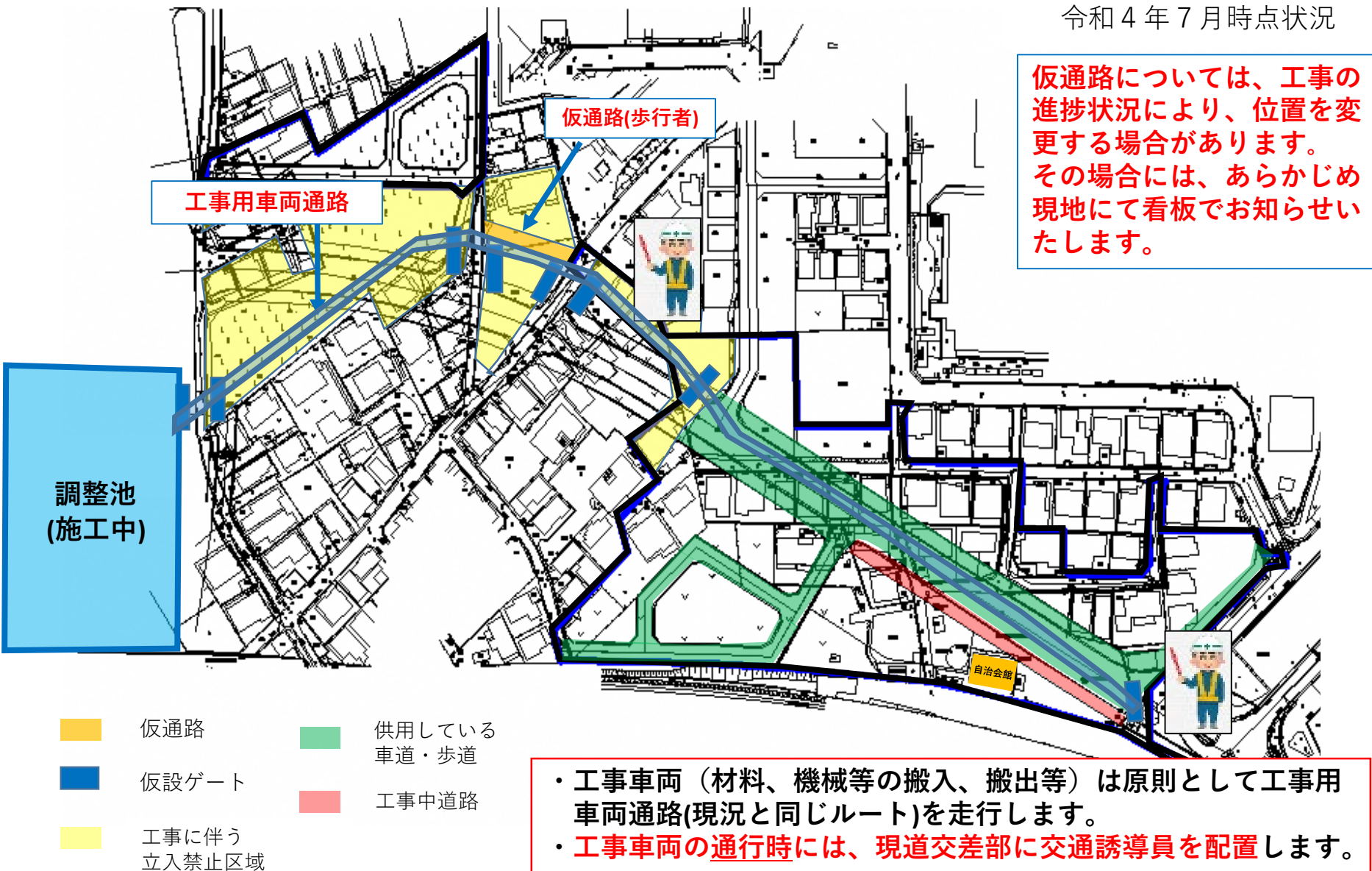


下水道敷設



4. 工事用車両通路

令和4年7月時点状況



5. 工事車両の通行について

主な工種	主な車種	主な運搬物	日最大通行台数
仮設物設置	26t積トレーラー	敷鉄板	4台
掘削土砂搬出	10t積ダンプ	土砂	18台
底版築造	15t積ユニック車	鉄筋	2台
	10t積生コン車	生コンクリート	7台
擁壁築造	15t積ユニック車	L型擁壁	2台
全般	10t積ダンプ	碎石	5台
立入禁止柵設置	4t積トラック	転落防止柵等	2台

※上記以外の車両が通行することもあります。

6. 主な使用機械について

<使用機械イメージ>



トレーラー車



ダンプトラック



ユニック車



生コン車



ポンプ車



ショベルカー



クレーン



道路舗装機械

7. 安全対策について

【工事車両通行の安全対策】

- ①工事車両は原則として**工事用車両通路**を走行します。
- ②学校の登校時間に配慮し、午前8時から午前9時の間は工事車両の通行を休止とします。
下校時間については、交通誘導員を配置し、安全に配慮します。
(日曜日は休工です。)
- ③工事車両の通行時には、**現道交差部に交通誘導員を配置**します。
- ④**徐行運転**で走行します。

7. 安全対策について

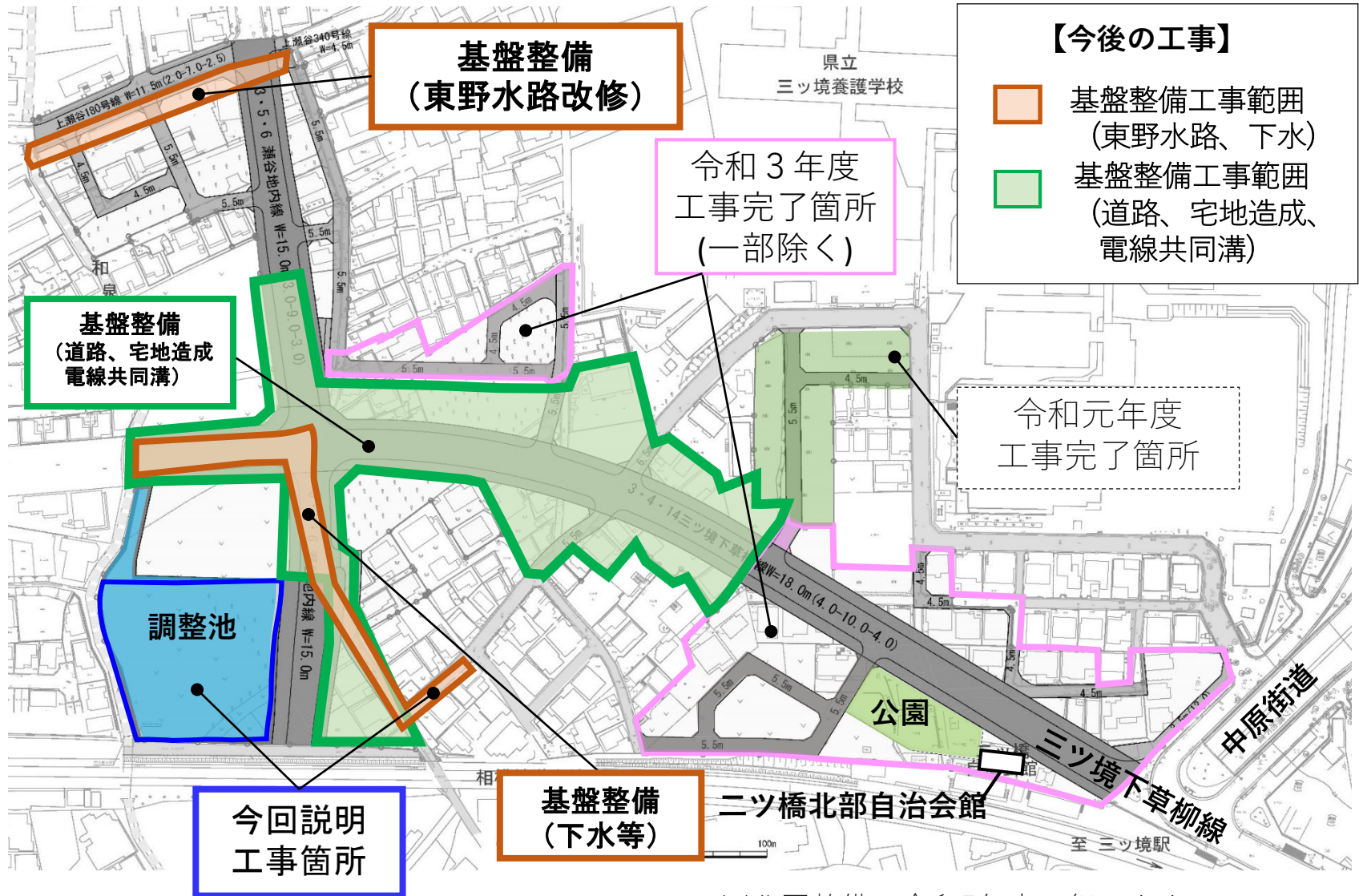
- ①事故の無いよう、**保安点検**をこまめに行います。
- ②工事で使用する機械は、お住まいの皆様にご迷惑をおかけしないよう、**騒音・振動の小さな建設機械**を使用します。
- ③工事現場等に近接している家屋につきましては、工事により、万一、家屋等へ影響を与えるようなことが生じた場合に速やかに対処するため、**事前に※家屋調査**を行っています。
(該当する方々のご協力ありがとうございました。)
- ④ほこり、粉塵対策につきましては、必要に応じて散水を行います。

【※家屋調査】

ご承諾いただいたうえで、家屋の状況について写真撮影等の調査を行うものです。
また、必要に応じて事後の調査を実施します。

8. 今後の予定工事

令和4年度



※公園整備は令和5年度に行います。

8. 今後の予定工事

令和4年度

(1) 基盤整備（東野水路、下水）

- ・ 既存の東野水路をボックス形状（地中に埋設）にする工事や下水道の敷設工事を予定しています。
- ・ 詳細についての工事説明会は、今年の秋頃を予定しています。

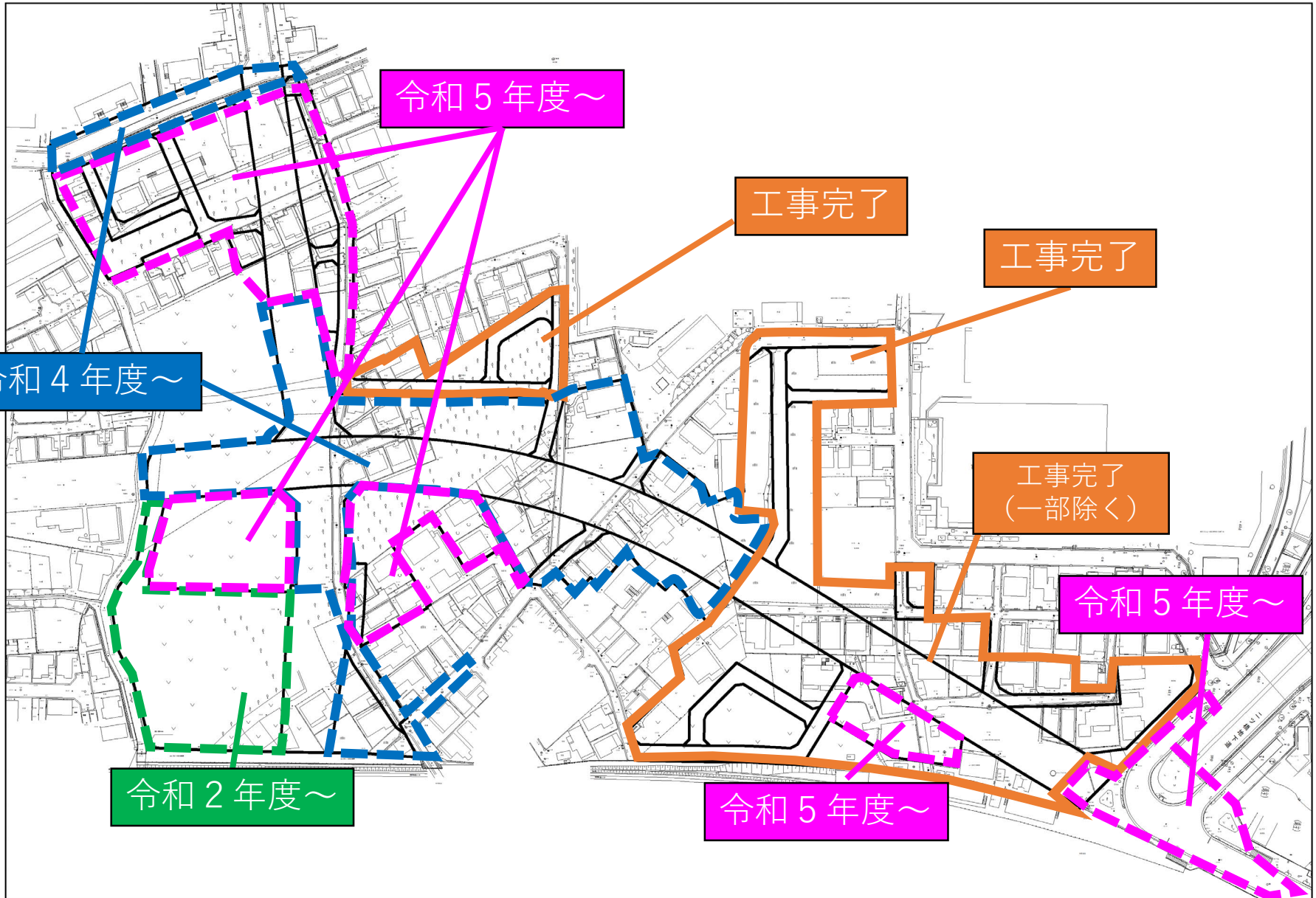


東野水路

(2) 基盤整備（道路、宅地造成、電線共同溝）

- ・ 都市計画道路(三ツ境下草柳線)や区画道路の整備とともに宅地の造成工事を予定しています。
- ・ 詳細についての工事説明会は、今年の冬頃を予定しています。

9. 施工時期



以上で説明は終わりです。

工事中、お住まいの皆さまには大変ご不便をおかけいたしますが、安全第一で作業いたしますので、ご理解・ご協力をお願いいたします。

雨水調整池工事に関するお問合せ先

土志田建設株式会社

(現場代理人・監理技術者 田才(たさい))

電話:045-981-1138 携帯電話:080-5055-4178

事業や基盤整備全般に関するお問合せ先

横浜市 都市整備局 市街地整備部

二ツ橋北部土地区画整理事務所

電話:045-363-3110 FAX:045-363-3116

(月～金 8:45～17:15)