

CITY OF YOKOHAMA

二ツ橋北部三ツ境下草柳線等沿道 地区第1期地区土地区画整理事業 工事説明会

横浜市 都市整備局
二ツ橋北部土地区画整理事務所

令和6年1月25日(木)・27日(土)

明日をひらく都市
OPEN X PIONEER

本日も説明する内容

1. 事業概要
2. 進捗状況（事業全体・工事）
3. 現在行っている工事の状況
4. 新たに着工する工事について
5. 工事の安全対策について
6. 今後の予定

1. 事業概要

【事業名称】

横浜国際港都建設事業二ツ橋北部三ツ境下草柳線等
沿道地区第1期地区土地区画整理事業

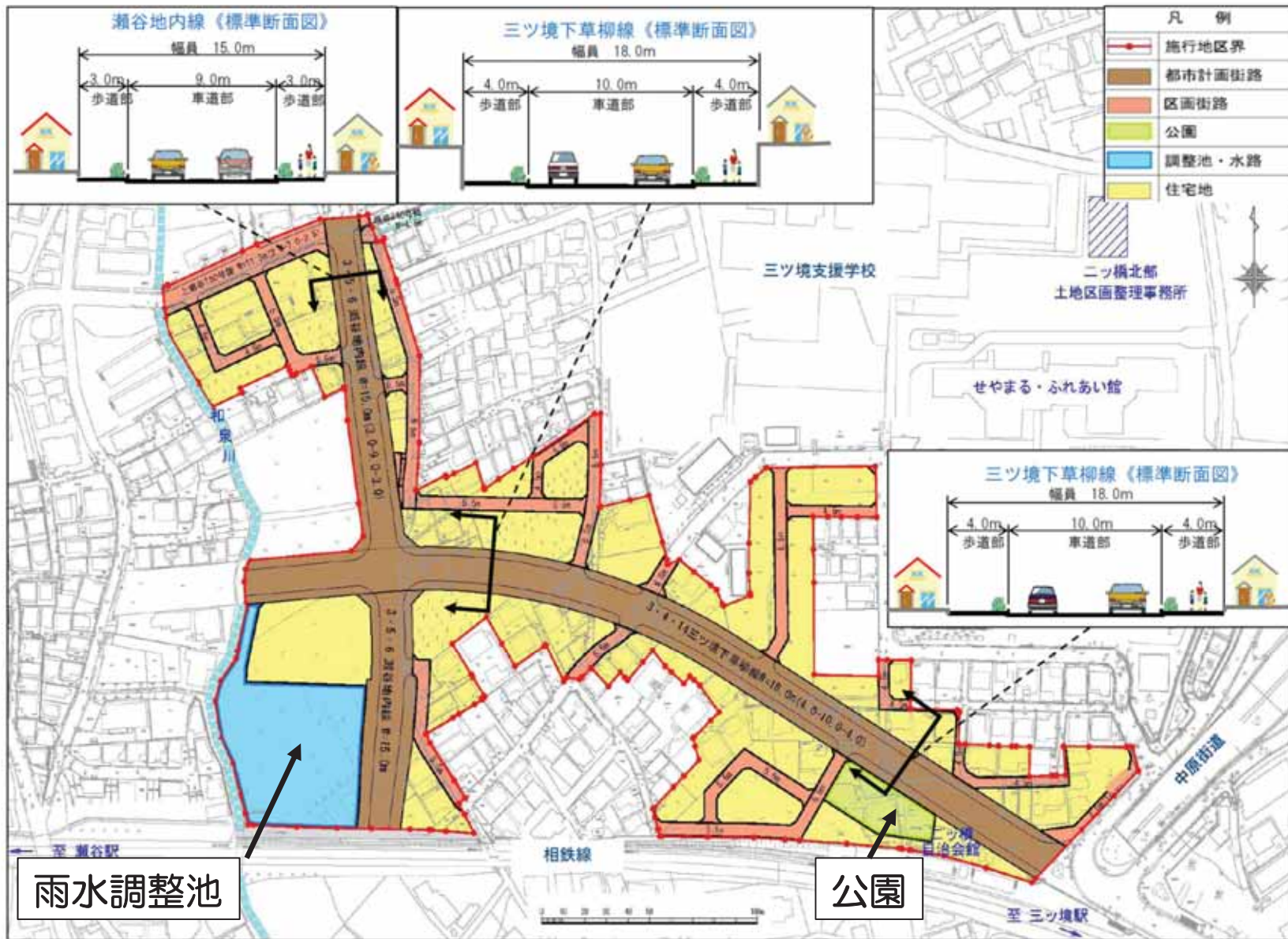
【地区面積】

約4.1 ha

【公共施設の整備内容】

- 都市計画道路三ツ境下草柳線（幅員18m）
- 都市計画道路瀬谷地内線（幅員15m）
- 区画道路（幅員4.5m～6.0m）
- 公園 1か所 • 雨水調整池 1か所

1. 事業概要

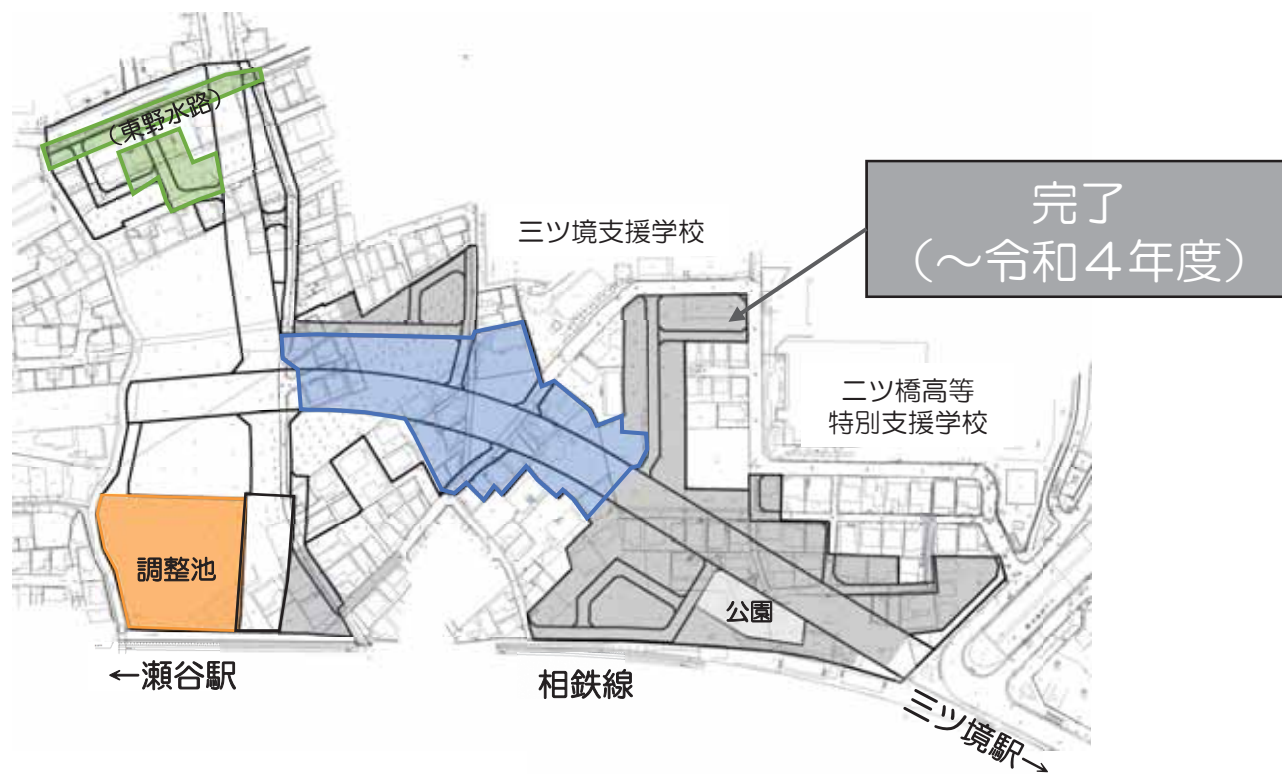


雨水調整池

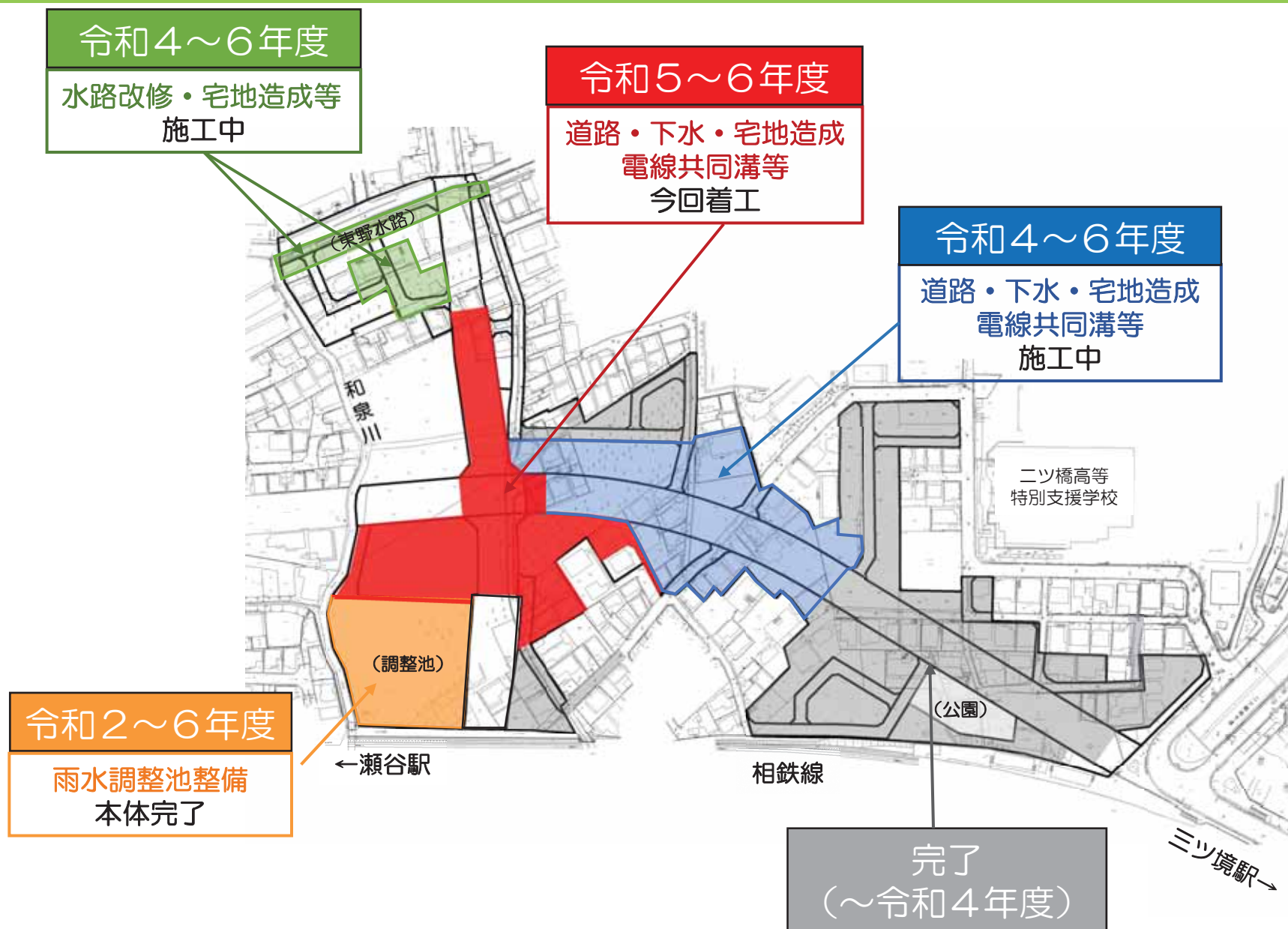
公園

2. 進捗状況（事業全体）

平成27年8月	事業計画決定（事業開始）
平成31年1月	施行地区の一部で工事開始
令和元年 9月	宅地の引き渡し開始
令和2年1 2月	<u>雨水調整池工事</u> に着手
令和5年 1月	基盤整備工事 <u>（その8）</u> <u>（その9）</u> 着手
令和5年 9月	<u>雨水調整池工事</u> 本体完成



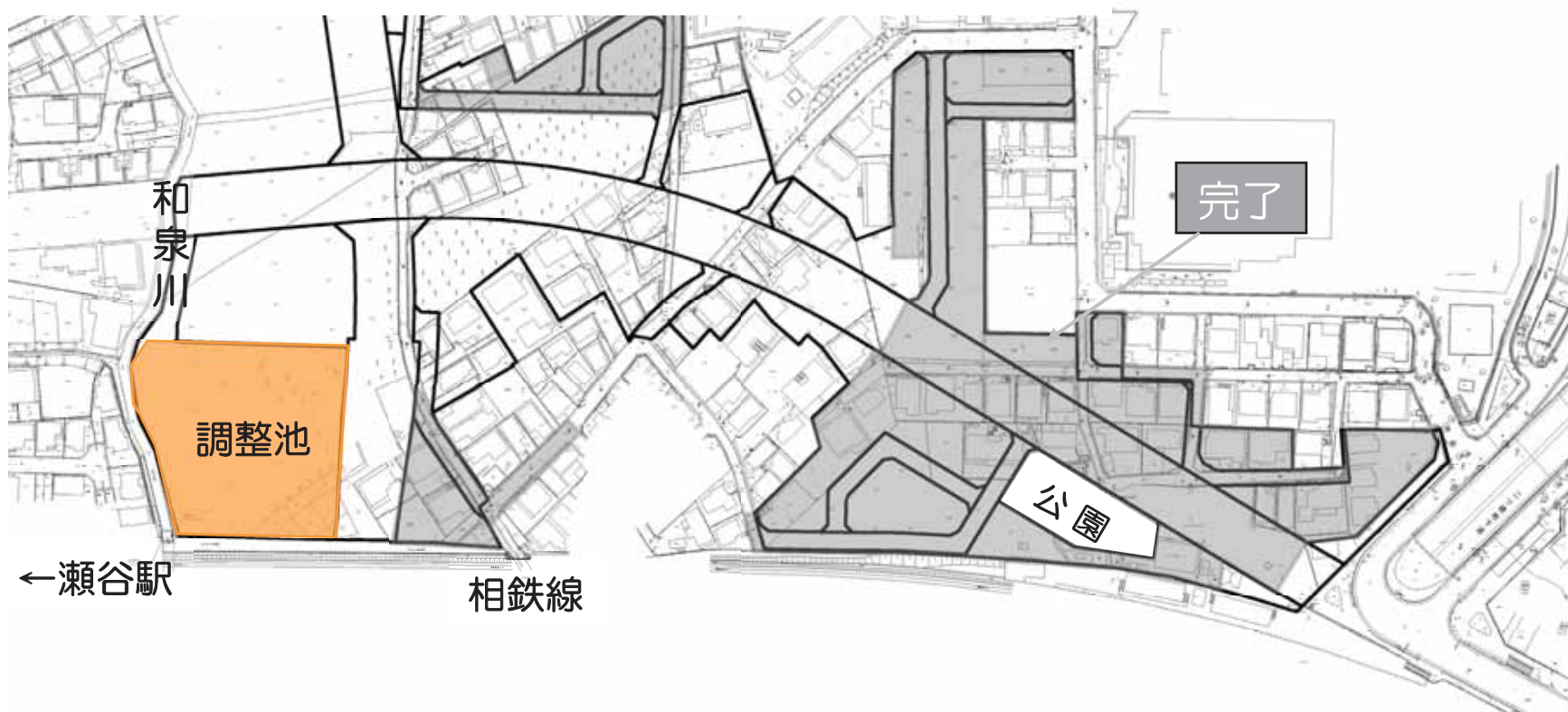
2. 進捗状況（工事）



2. 進捗状況（工事）

雨水調整池

大雨時、河川への負荷を軽減するため、降った雨水を一時的に貯留する施設の整備を行っています。



2. 進捗状況（工事）

雨水調整池整備

現在、雨水調整池の本体躯体（水が溜まる場所）が仕上がりました。

施工前



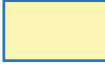


現在

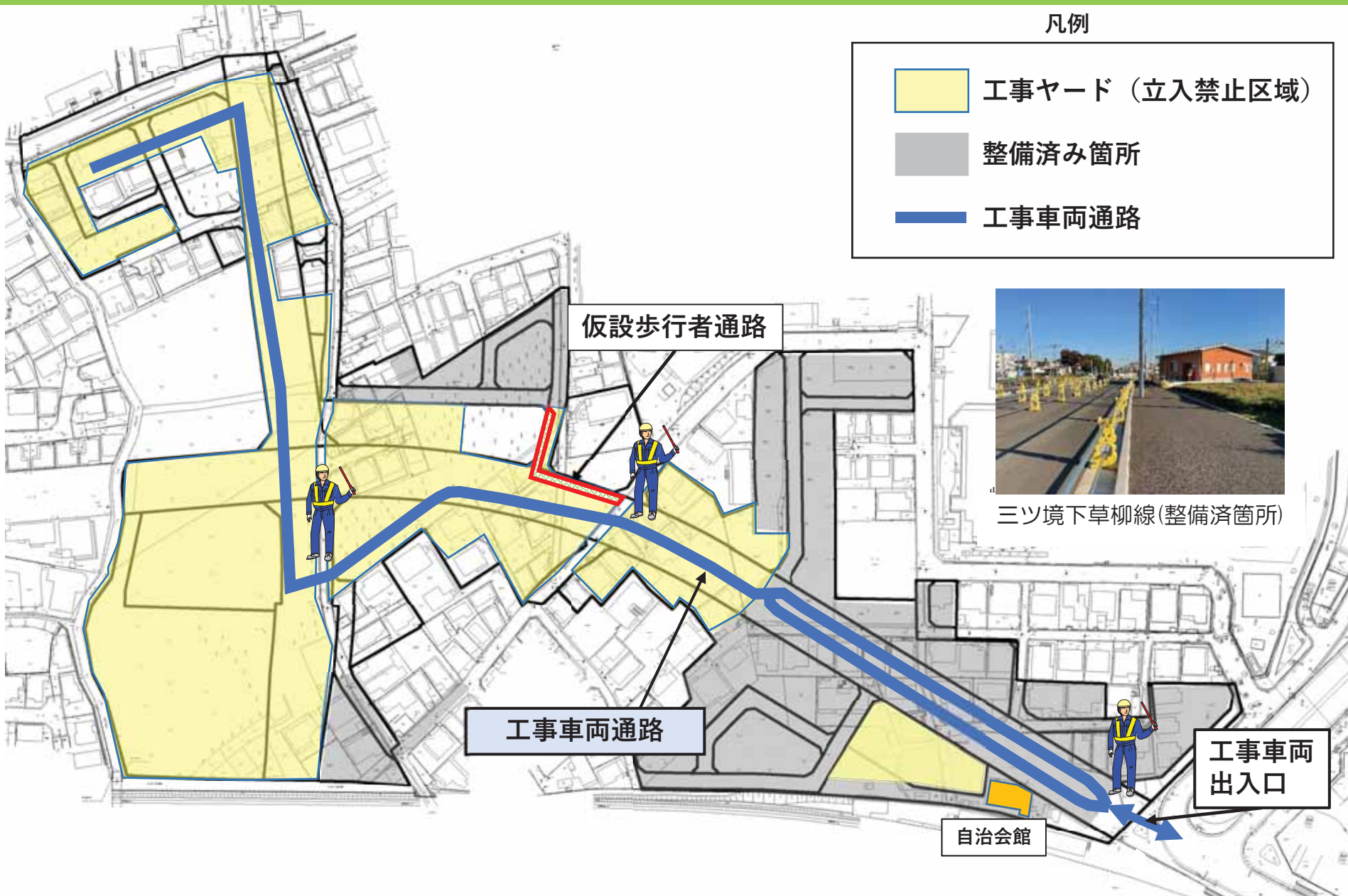


※流入管、流出口、管理用通路等は未施工です。

2. 進捗状況（工事）

凡例

-  工事ヤード（立入禁止区域）
-  整備済み箇所
-  工事車両通路



三ツ境下草柳線（整備済み箇所）

3. 現在行っている工事の状況

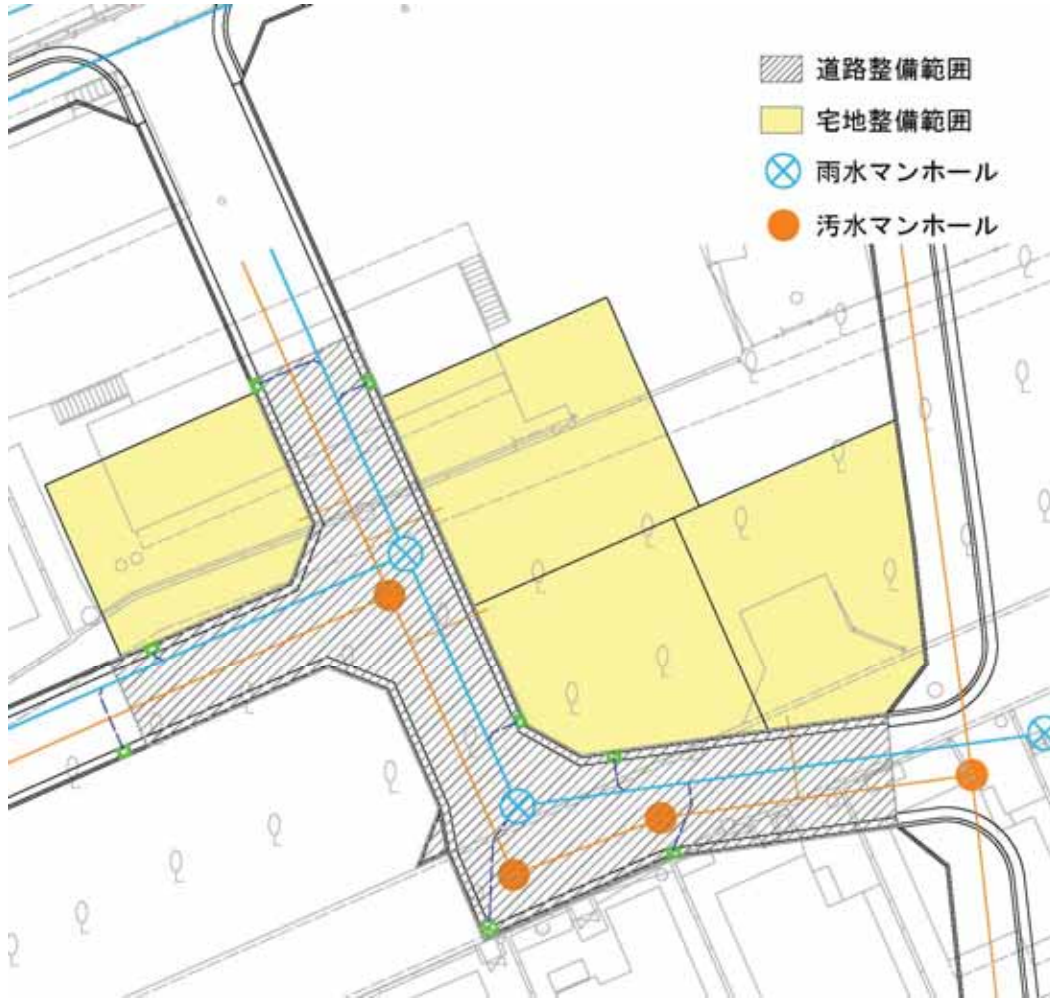
① 基盤整備工事（その8）

宅地やライフラインの整備
水路の改修工事を行っています。



3. 現在行っている工事の状況

① 基盤整備工事（その8）



換地先となる宅地4箇所および道路、下水道、水道を整備しました。(令和5年10月完了)

3. 現在行っている工事の状況

① 基盤整備工事 (その8)

基礎杭の打設状況



← 地下の水路部分

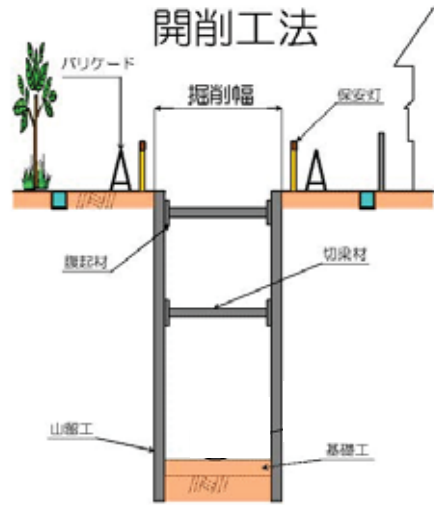


← 水路を支えるための基礎杭を打設しました。(令和5年10月完了)

水路を地下に設置するために、土を押さえる壁 (土留壁) を設置しています。

土留壁の設置状況

(1月現在)



↑ 水路を新設する位置の南側に矢板を打設しました。
1月現在、北側にも矢板を打設しています。

3 . 現在行っている工事の状況

②基盤整備工事（その9）

都市計画道路や区画道路の整備、
宅地の造成等を行っています。



3 . 現在行っている工事の状況

②基盤整備工事（その9）



下水管(材料)



下水マンホール(材料)



↑
下水マンホールの設置工事を行っています。

3 . 現在行っている工事の状況

②基盤整備工事（その9）



電線共同溝（特殊部）の設置工事を行っています。



電線共同溝（特殊部）
をクレーンで吊っている様子

3 . 現在行っている工事の状況

②基盤整備工事（その9）



↑
仮換地先となる宅地の擁壁設置工事を行っています。



↑
路床^(※)改良工事を行っています。
(※) 道路を走行する車体の重みを支える層

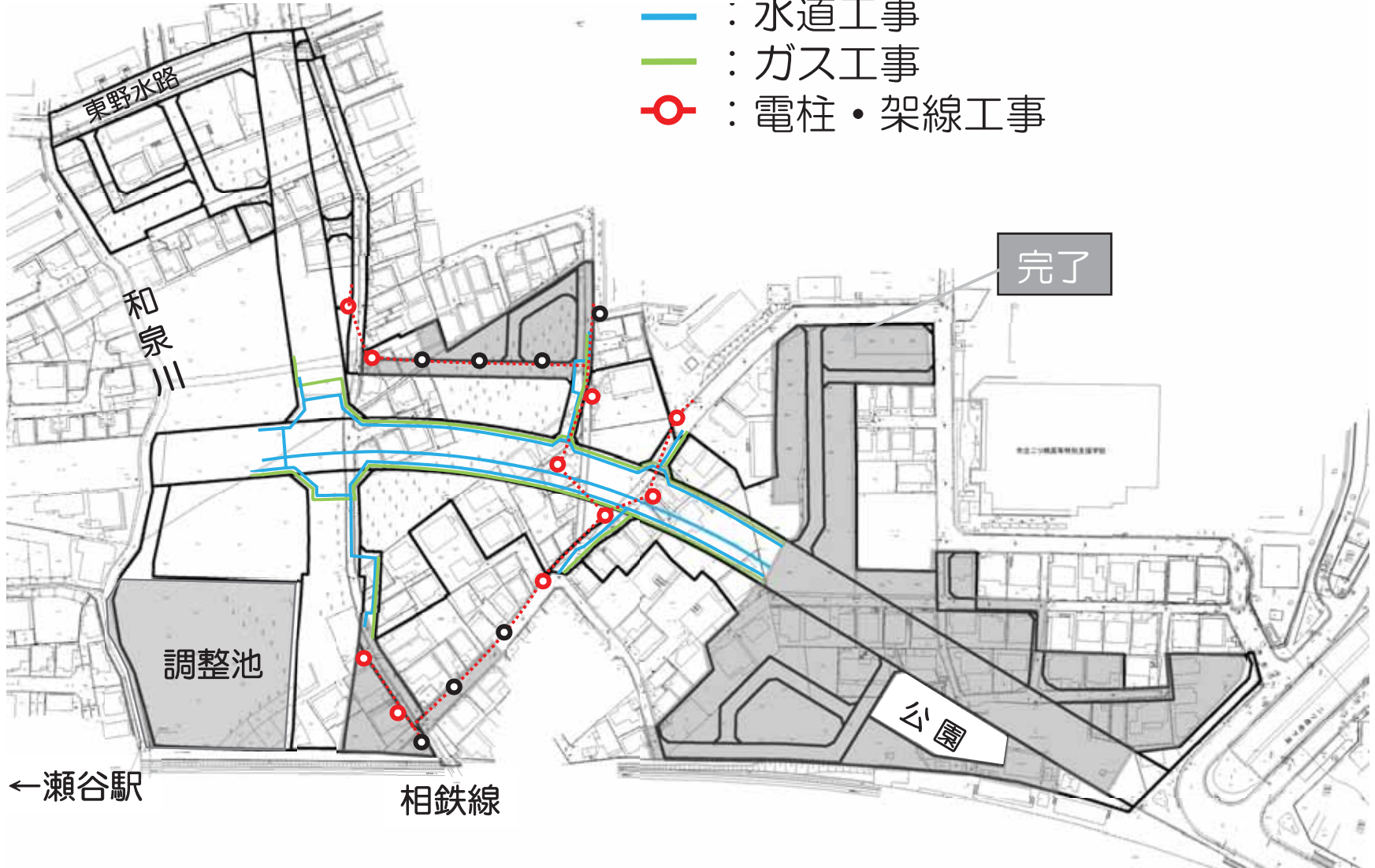
1月現在、道路に埋設する下水や電線共同溝、宅地造成工事を行っています。

その他、関係企業が施工する水道、ガスと並行して施工しています。
秋頃の工事完了を目指しています。

3. 現在行っている工事の状況

関係企業の工事

- : 水道工事
- : ガス工事
- : 電柱・架線工事



3 . 現在行っている工事の状況

関係企業の工事（水道工事）



水道管(材料)



水道管の設置工事を行っています。

3 . 現在行っている工事の状況

関係企業の工事（ガス工事）



← 新しいガス管の設置
工事を行っています。



← 新しく設置したガス
管に異常がないか、
試験を行っています。

3 . 現在行っている工事の状況

関係企業の工事（電柱・架線工事）



← 新しい電柱を設置するための掘削工事を行っています。
掘削後、電柱を設置する工事を行います。

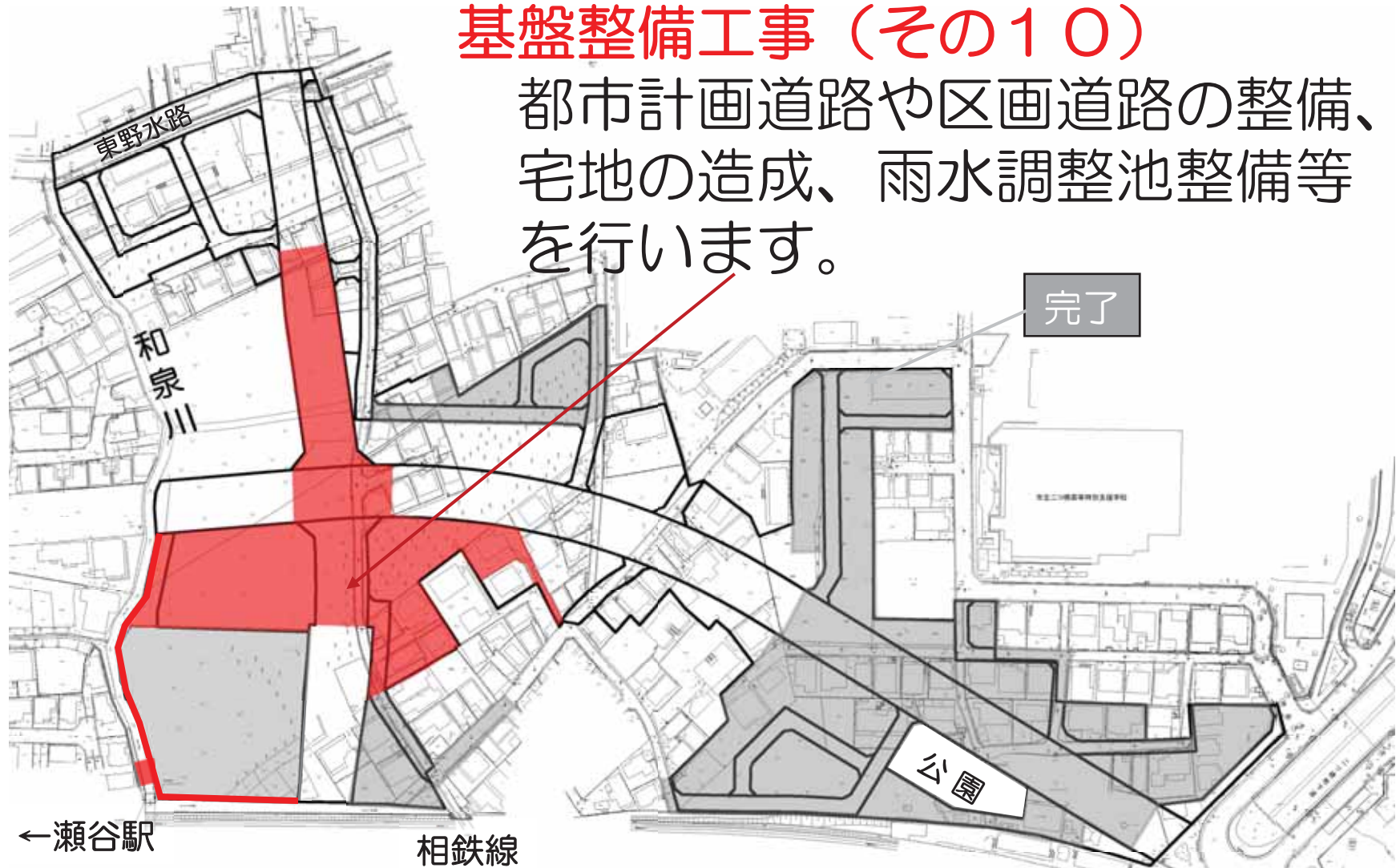


← 新しく設置した電柱に架線（電気、通信ケーブル）を設置しています。

4. 新たに着工する工事について

基盤整備工事（その10）

都市計画道路や区画道路の整備、
宅地の造成、雨水調整池整備等
を行います。



※工事エリアは、工事（その10）の進捗や基盤整備工事（その9）との調整等により一部変更することもあります。

4. 新たに着工する工事について

- 工事名 : 二ツ橋北部第1期地区土地区画整理事業
基盤整備工事（その10）
- 工事期間 : 令和5年10月20日 ~ 令和6年3月22日
（上記は契約上の工事期間です。工期延期を行い、
令和7年3月頃まで施工を行う予定です）
- 工事時間 : 午前8時 ~ 午後5時頃
（土曜日・日曜日は原則工事を行わない予定です）
- 工事内容 : 道路、下水、電線共同溝、宅地造成、
雨水調整池整備ほか
- 発注者 : 横浜市 都市整備局 二ツ橋北部土地区画整理事務所
☎ 045-363-3110 （監督員 中原・加納）
- 施工会社 : 小雀建設株式会社 現場代理人 仁地（にんち）
☎ 045-851-3626

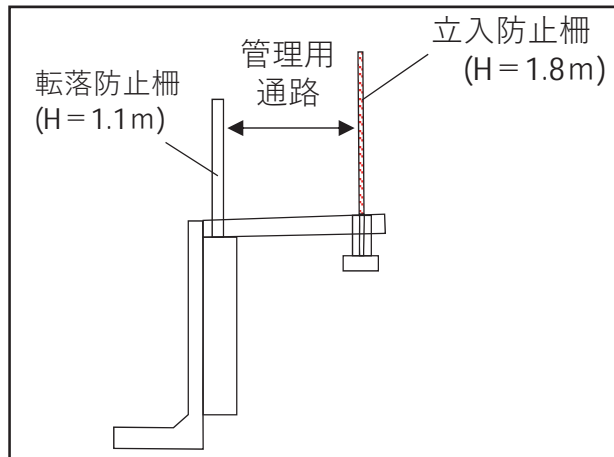
4. 新たに着工する工事について

① 調整池整備工

令和6年3月

～ 令和6年9月頃

調整池外周の管理用通路の整備（舗装、フェンス設置）および流出部の整備を行います。



4. 新たに着工する工事について

① 調整池整備工

流出部



管理用通路（イメージ図）



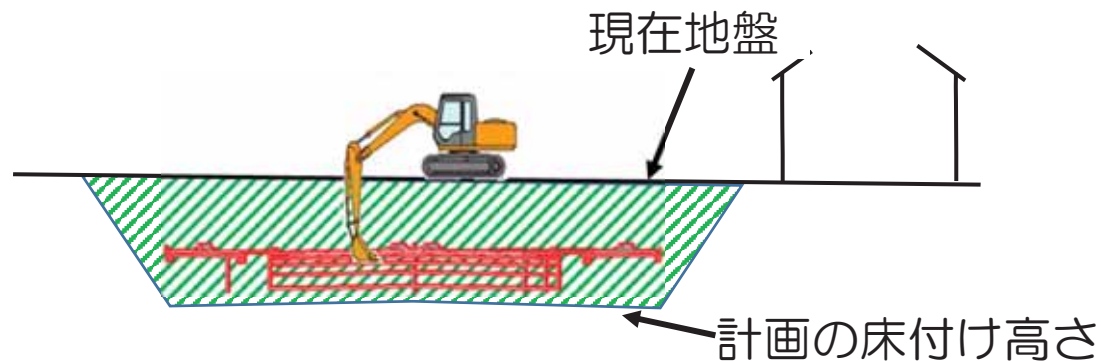
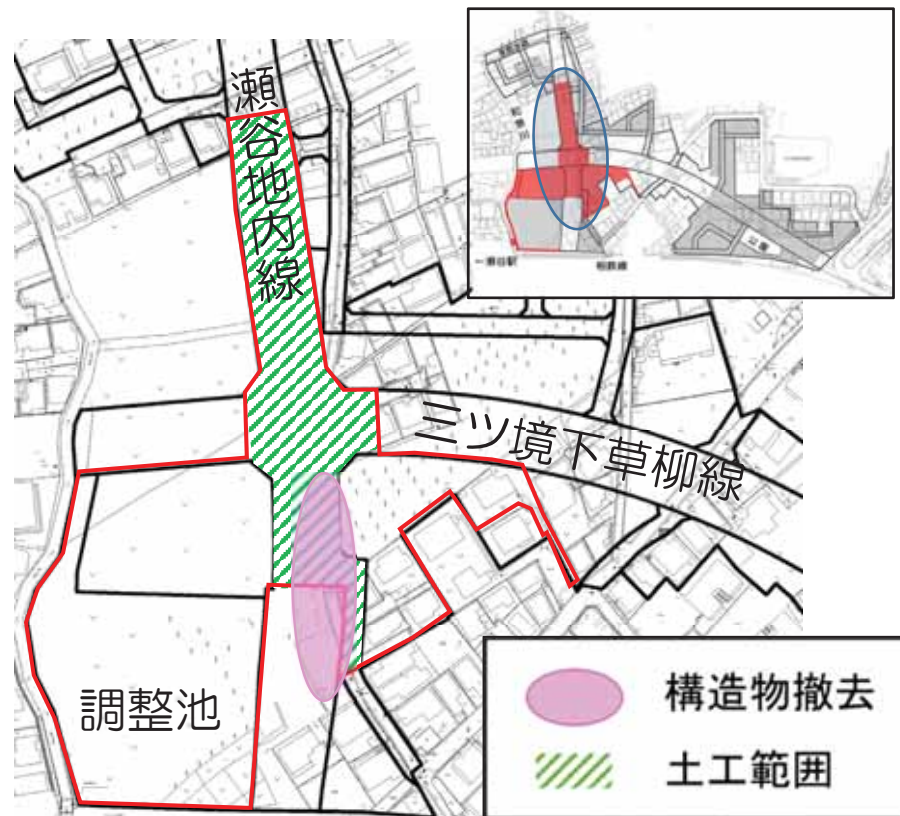
4. 新たに着工する工事について

- ② 既存構造物撤去工
- ③ 土工（切土・盛土）

令和6年3月
～ 令和6年9月頃

既存の側溝などの構造物を撤去し、土工事（切土・盛土）を行います。

機械・人力により計画高さまで土工事を行います。



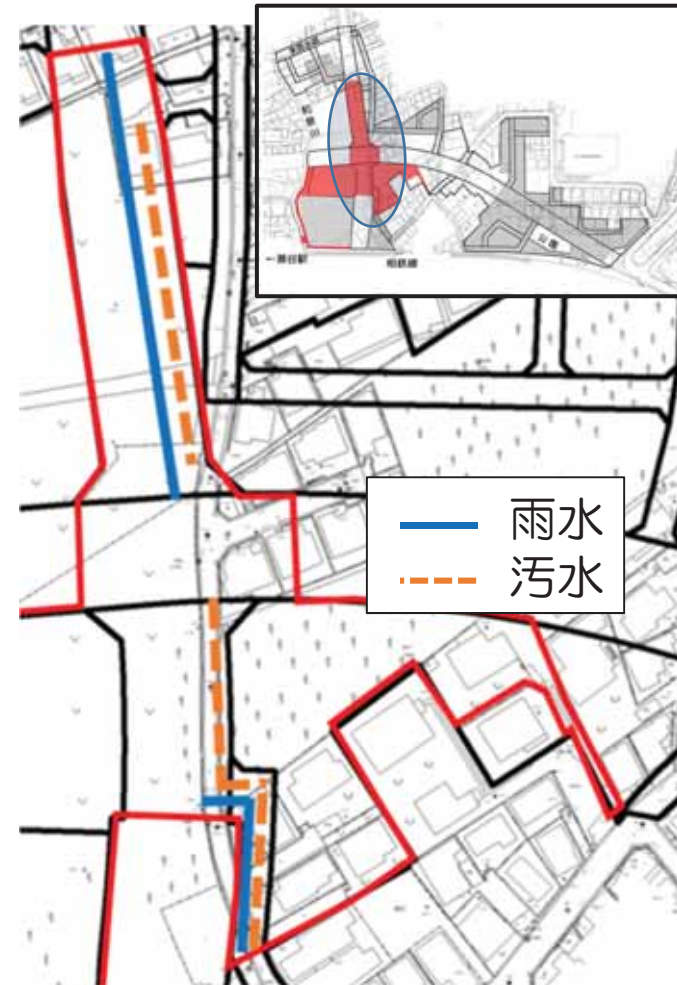
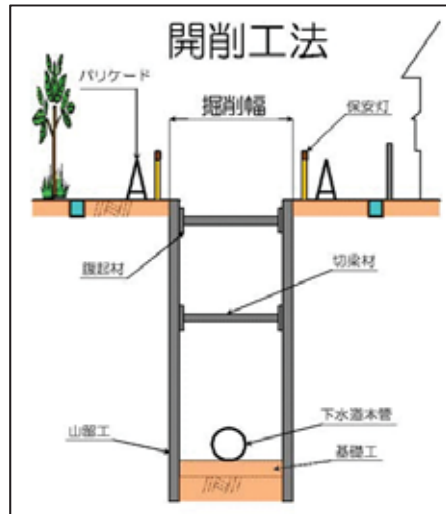
4. 新たに着工する工事について

④ 雨水管設置工

⑤ 污水管設置工

令和6年4月
～ 令和6年9月頃

下水（雨水・污水）管
を道路の下に設置しま
す。



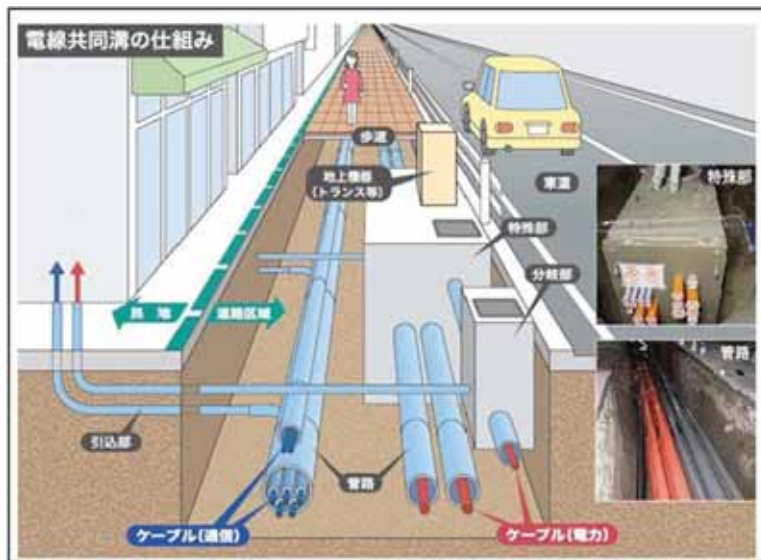
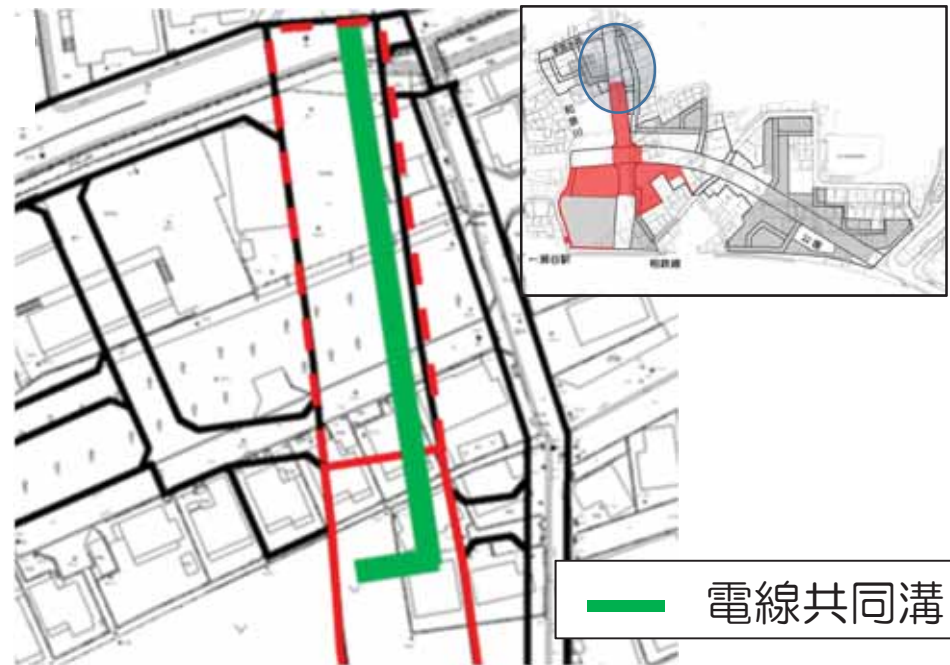
下水管の設置(イメージ) マンホール設置(イメージ)

4. 新たに着工する工事について

⑥ 電線共同溝設置工

令和6年4月
～ 令和6年9月頃

電線共同溝を道路の下に設置します。



管路の設置(イメージ)



特殊部の設置(イメージ)

4. 新たに着工する工事について

⑦ 道路築造工

⑧ 舗装工

令和6年4月

～ 令和7年2月頃

道路に埋設管等を設置した後に道路築造（L型側溝・集水ます・地先ブロック等）を行います。その後、舗装工事を行います。



道路築造（イメージ）



舗装（イメージ）



4. 新たに着工する工事について

⑨ 宅地造成工

令和6年4月
～ 令和6年9月頃

宅地を造成し、隣地と高低差がある宅地はL型擁壁や土留を設置します。



宅地造成（イメージ）



L型擁壁（イメージ）



4. 新たに着工する工事について

主な使用機械	作業内容
①10t・4tダンプ	運搬（土砂・砕石・アスファルト 等）
②10tトラック	資材運搬（下水管・マンホール・水道管・道路資材・電線共同溝資材 等）
③4tユニック車	資材運搬（道路資材 等）
④トレーラー車	建設機械運搬（バックホウ・舗装施工機械 等） 仮設材運搬（敷鉄板・土留め鋼材 等）
⑤ バックホウ	土砂掘削 等
⑥ クレーン	資材積み下ろし 等
⑦ 舗装施工機械	スタビライザー・アスファルトフィニッシャー・タイヤローラー・マカダムローラー 等

※上記以外の機械を使用することもあります。

4. 新たに着工する工事について

【主な使用機械のイメージ】



①② 10tダンプトラック



③ 4tユニック車



④トレーラー車



⑤バックホウ



⑥クレーン

⑦舗装施工機械



スタビライザー



アスファルト
フィニッシャー



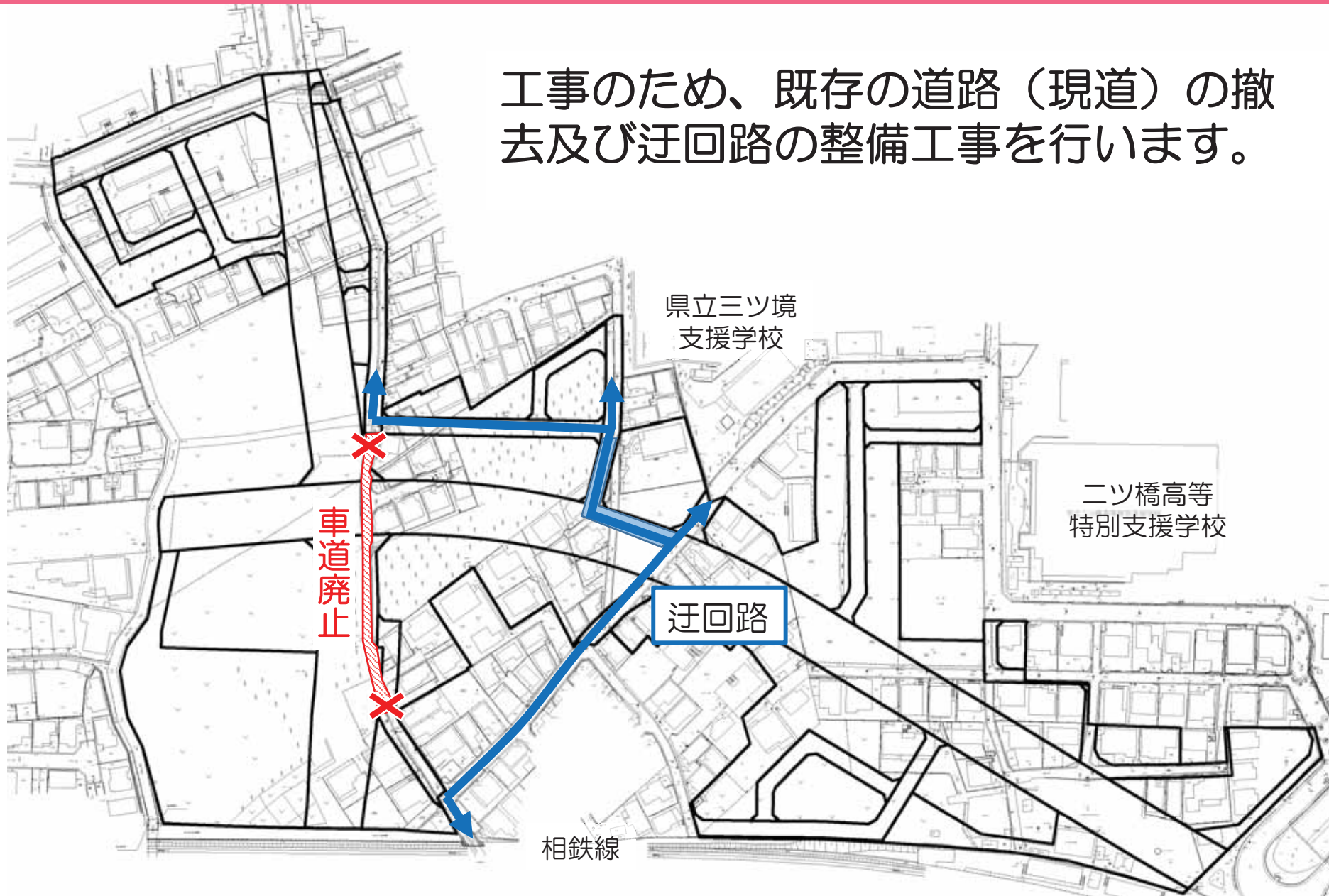
タイヤ
ローラー



マカダム
ローラー

4. 新たに着工する工事について

工事のため、既存の道路（現道）の撤去及び迂回路の整備工事を行います。



4. 新たに着工する工事について

具体的な整備時期やルートについては、事前に現地にてお知らせいたします。



県立三ツ境
支援学校



5. 安全対策について

【工事車両通行の安全対策】

- ①工事車両は原則として**工事用車両通路**を走行します。
- ②学校の登校時間に配慮し、午前8時から午前9時の間は工事車両の出入りを休止とします。
下校時間については、交通誘導員を配置し、安全に配慮します。(土・日曜日は原則休工です。)
- ③工事車両の通行時には、**現道交差部に交通誘導員を配置**します。
- ④**徐行運転**で走行します。

5. 安全対策について

【工事機械の安全対策、家屋調査】

- ①事故の無いよう、**保安点検**をこまめに行います。
- ②工事で使用する機械は、**騒音・振動の小さな建設機械**を使用し、できるだけお住まいの皆様にご迷惑がかからないよう努めます。
- ③工事現場に近接している家屋につきましては、工事により、万一、家屋等へ影響を与えるようなことが生じた場合に速やかに対処するため、**事前に※家屋調査**を行います。
(該当する方々には個別にご連絡させていただきます。)

※家屋調査

ご承諾いただいたうえで、家屋の状況について写真撮影等の調査を行います。
調査の際は、敷地に入らせていただきますので、ご理解・ご協力をお願いいたします。

基盤整備工事（その8）の施工に関するお問合せ先

浅井建設株式会社（現場代理人：奈良）

電話：045-951-3184

基盤整備工事（その9）の施工に関するお問合せ先

中鉢建設株式会社（現場代理人：鈴木）

電話：045-954-3497

基盤整備工事（その10）の施工に関するお問合せ先

小雀建設株式会社（現場代理人：^{にんち}仁地）

電話：045-851-3626

6. 今後の予定

令和6年 2月

基盤整備工事（その10）開始
（今回工事説明会対象工事）

令和6年度～

基盤整備工事、公園工事
交差点改良工事 他

令和7年度～

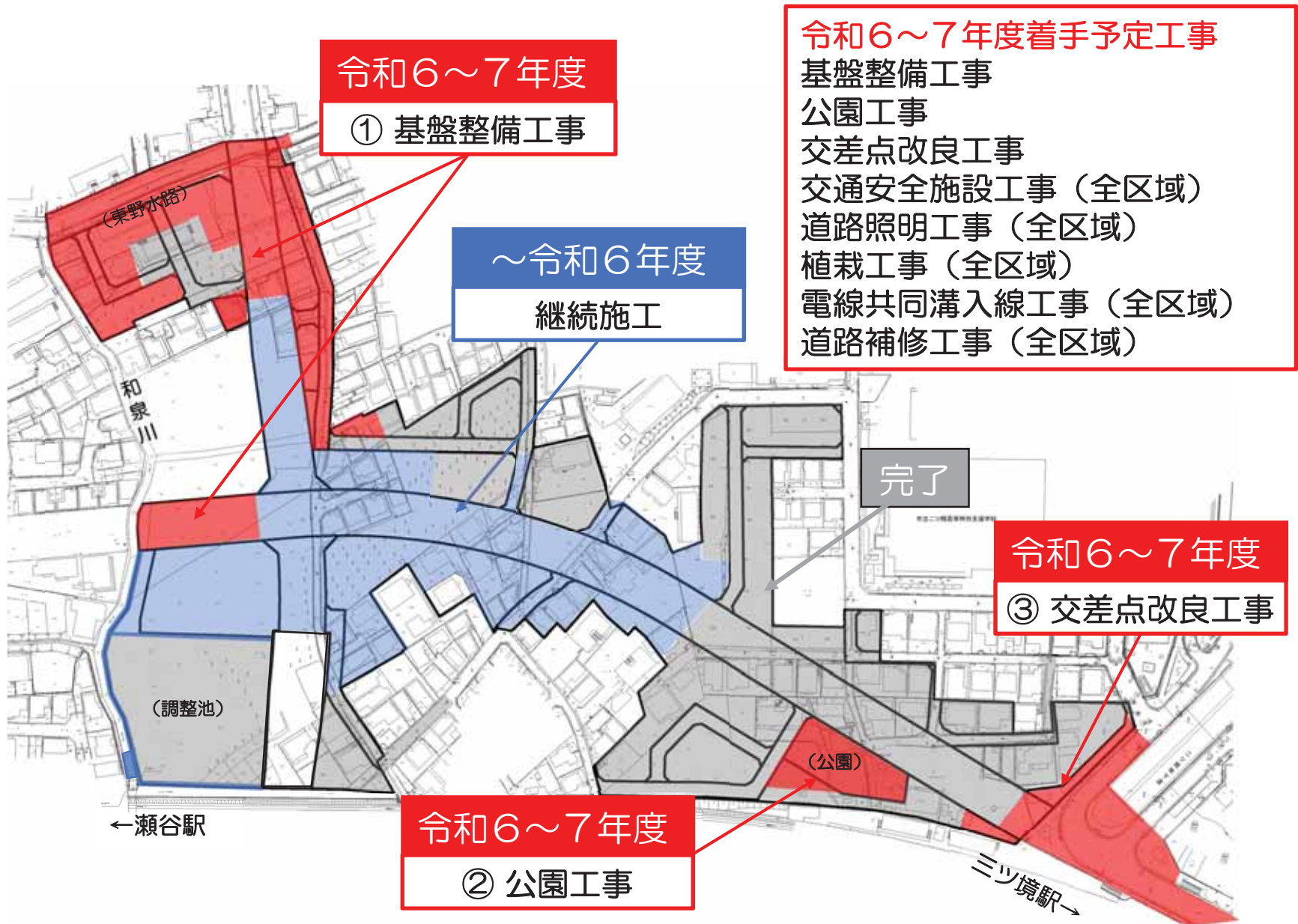
換地計画 作成
〔新しい土地の権利を確定し地番等
を整理する計画〕

令和8年度

換地処分
〔換地計画に基づき行う行政処分
新しい地番に切り替わります〕

※事業の進捗等により、変わる可能性があります。

6. 今後の予定（工事着手）



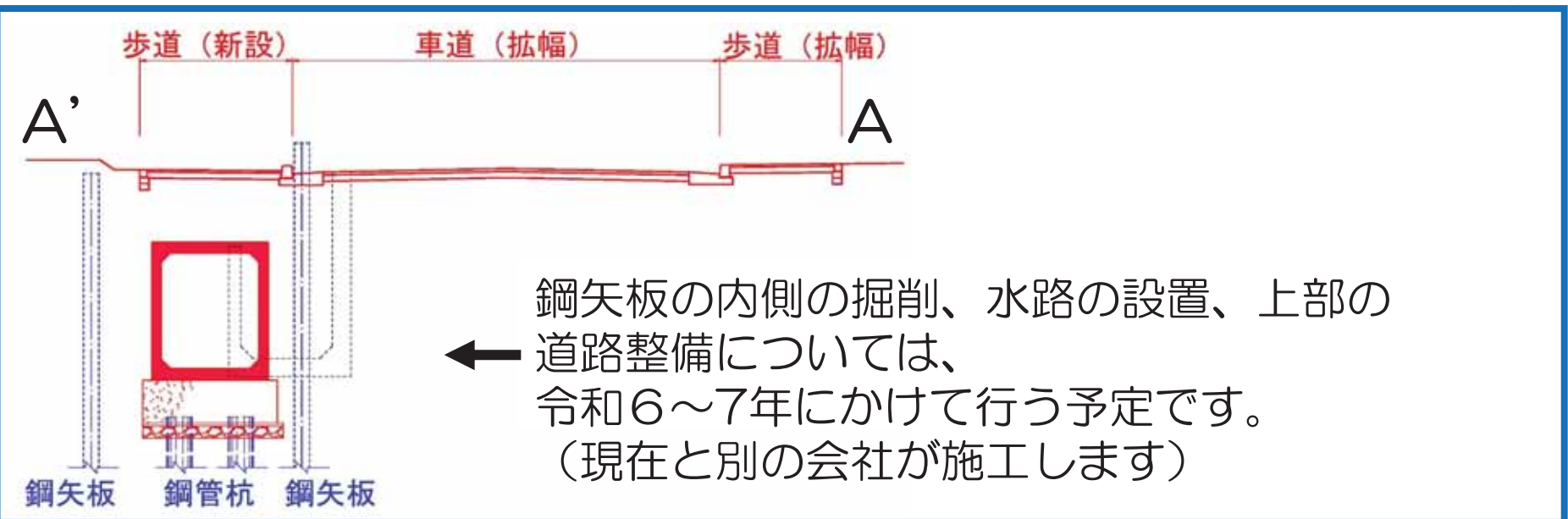
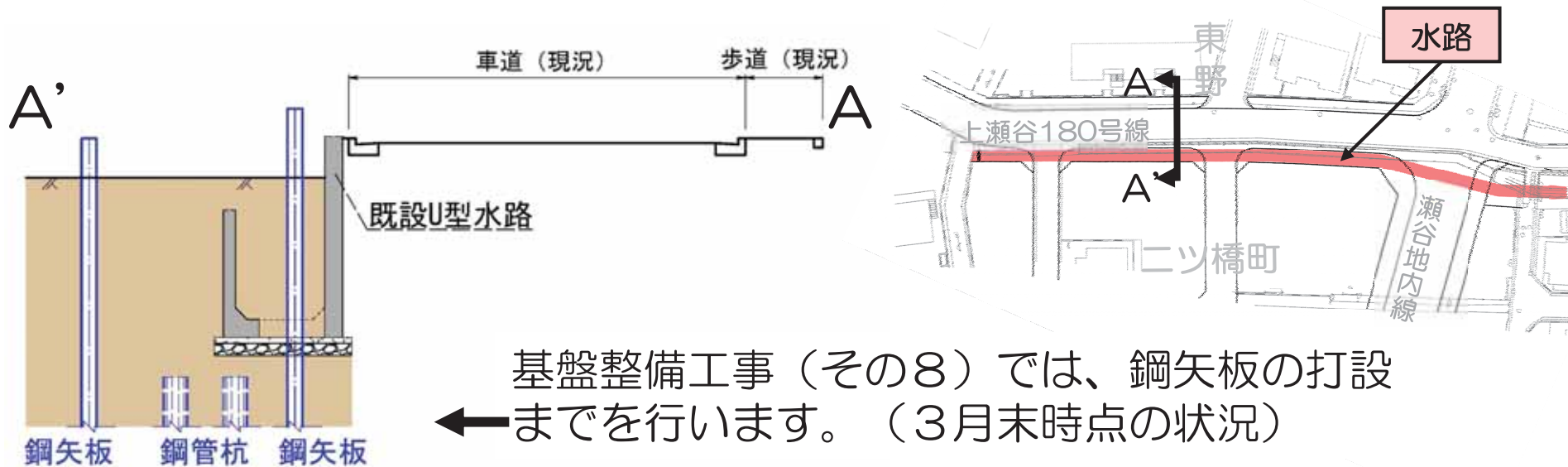
6. 今後の予定（工事）

① 基盤整備



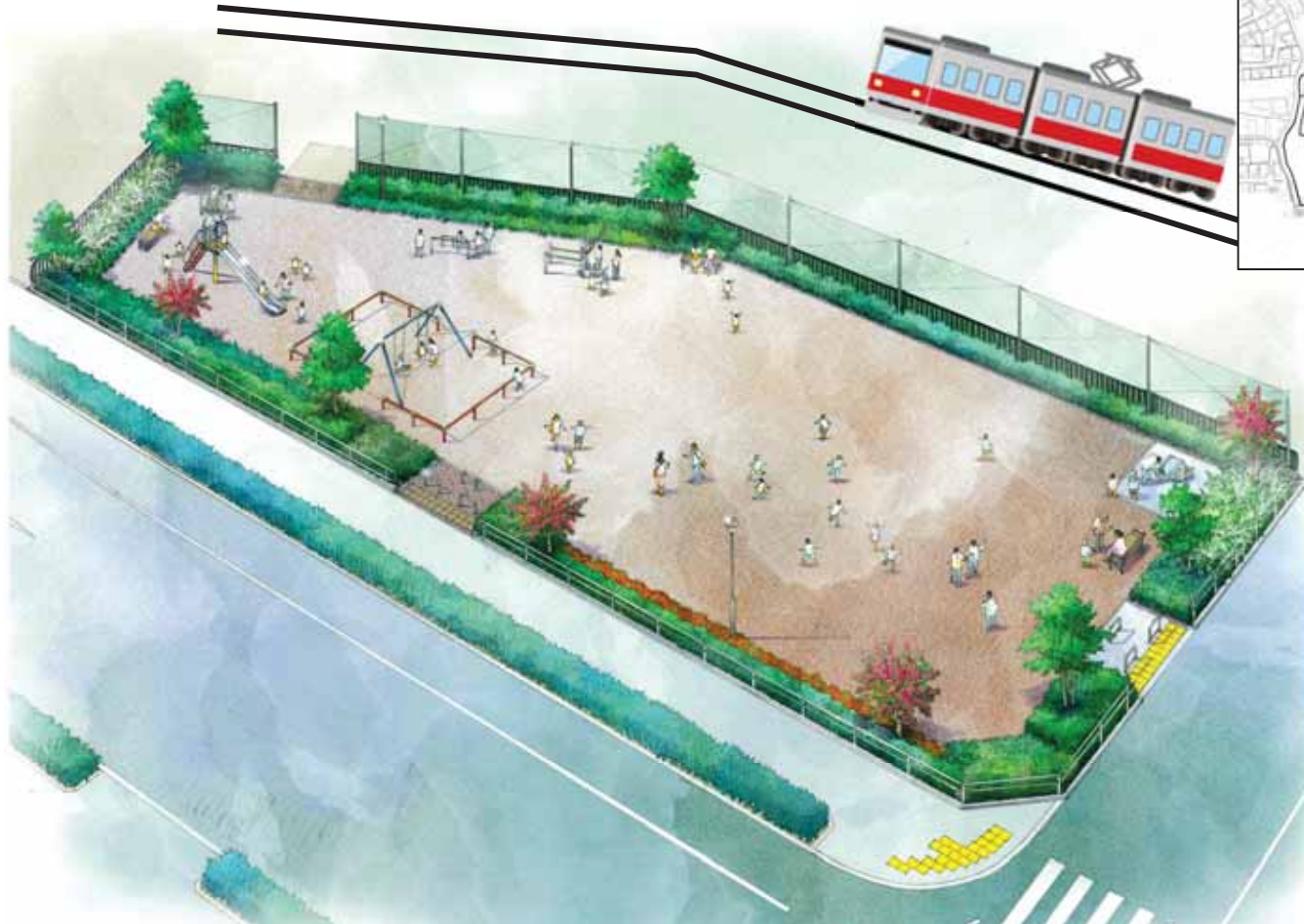
東野に近い地域の基盤整備は令和6年～7年にかけて行う予定です。

6. 今後の予定（工事）



6. 今後の予定（工事）

②公園

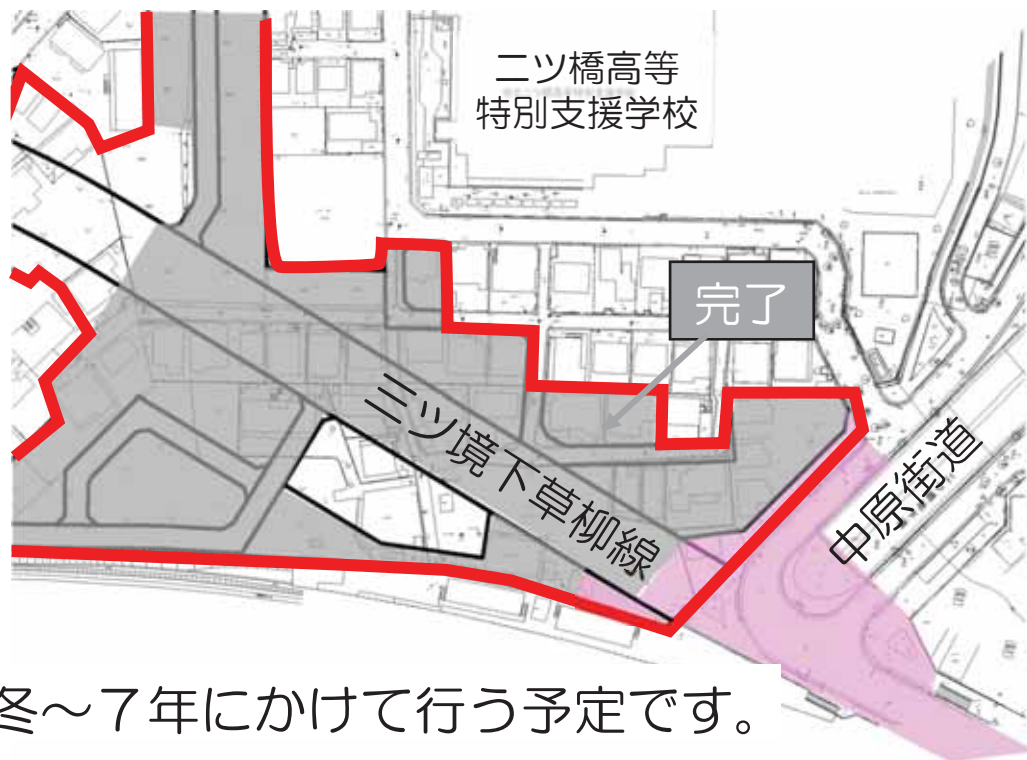
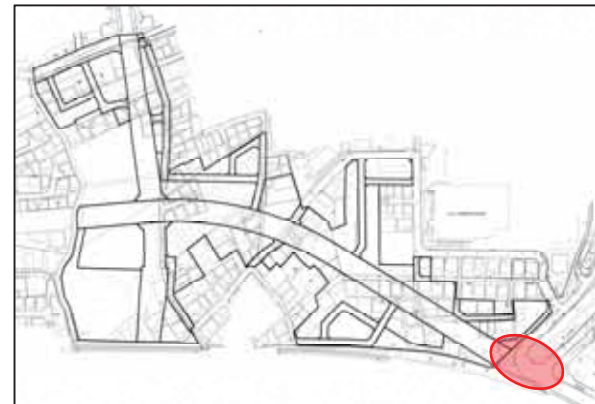


公園の整備は令和6年秋～7年夏にかけて行う予定です。

6. 今後の予定（工事）

③交差点改良工事

既存の交差点を改良し、新設する三ツ境下草柳線を接続します。
舗装や信号機、横断歩道の整備などを行います。



交差点の改良工事は令和6年冬～7年にかけて行う予定です。

6. 今後の予定（瀬谷地内線）

瀬谷地内線（二ツ橋中部地区）街路整備事業

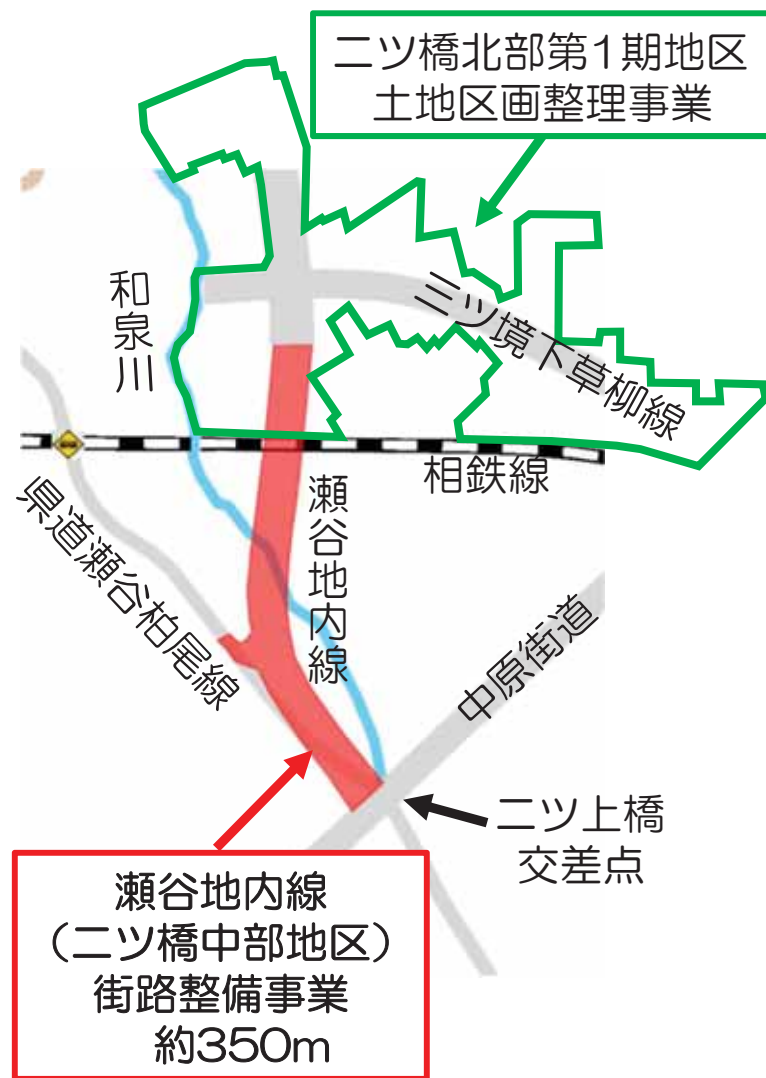
瀬谷地内線の三ツ境下草柳線との交差点南側から、二ツ上橋交差点までの区間は別事業で整備しています。

今後周辺にお住いの皆様に説明を行った後、工事に着手する予定です。

瀬谷地内線街路整備事業に関するお問合せ先

横浜市 都市整備局 上瀬谷交通整備課

電話：045-671-4607



以上で説明は終わりです。

工事中、お住まいの皆さまには大変ご迷惑をおかけいたしますが、安全第一で作業いたしますので、ご理解・ご協力をお願いいたします。

事業に関するお問合せ先

横浜市 都市整備局 市街地整備部

二ツ橋北部土地区画整理事務所

電話：045-363-3110 FAX：045-363-3116