

第6回

31 ヨコハマ・アパートメント(西区)



32 防火帯建築を活用した吉田町のまちなみ(中区)



33 日産本社ビル通り抜け通路三井ビル公開空地(西区)



34 ザ・テラス/パークサイドカフェ(都筑区)



35 Bankart Studio NYK 万国橋SOKO (BANKART school)(中区)



36 旧露亜銀行(ラバンクドロー)(中区)



山手ライナー



第7回

37 霞橋(中区)



38 横浜地方気象台とプラフ99ガーデン(中区)



39 神奈川大学横浜キャンパス3号館(神奈川区)



40 横浜ベイクォーター(神奈川区)



41 旧伊藤博文金沢別邸(金沢区)



42 横浜公園(中区)

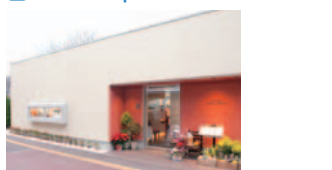


43 東横フラワー緑道(神奈川区・西区)



第8回

44 restaurant pétale de Sakura(泉区)



45 みなまき みんなのひろば(旭区)



46 minaGARDEN 十日市場(緑区)



47 「夢の舞う岡」と命名されたまちなみの玄関(戸塚区)



48 神奈川大学横浜キャンパス29号館(国際センター)(神奈川区)



49 新横浜公園から見た大熊川トラス橋(港北区)



50 旧開通合名会社の煉瓦壁(中区)



51 横浜海岸教会(中区)



第9回

52 Tinys Yokohama Hinodecho(タイニース横浜日ノ町)(中区)



53 CASACO(西区)



54 左近山みんなのいわ(旭区)



55 横浜北線及び岸谷生麦線高架下緑地~首都高高架下からキリンビール横浜工場へ続く緑豊かな散策路~(鶴見区)



56 THE BAYS&中区役所別館(中区)



57 スマートイルミネーション(中区他)



57 たまプラーザ駅とたまプラーザテラス(青葉区)



第10回

58 馬場花木園と旧藤本家住宅(鶴見区)



59 藤棚デパートメント(西区)



60 横浜ベイクート倶楽部ホテル&スパリゾート/ザ・カバ・ホテル&リゾート横浜(西区)



61 横浜市役所の水辺テラスとさくらみらい橋(中区)



62 元町パークレット(中区)



63 UNIQLO PARK 横浜ベイサイド店(金沢区)



64 YOKOHAMA BAYSIDE BLUE(西区~中区)



横浜 人まち デザイン賞

「まちなみ景観部門」地図 (第1回~第10回)

横浜市都市整備局地域まちづくり部景観調整課
〒231-0005 横浜市中区本町6丁目50番地の10
TEL:045-671-3470 FAX:045-550-4935
メールアドレス:tb-keikan@city.yokohama.lg.jp



詳細はこちら

第1回

1 横浜ワールドポーターズ、ナビオス横浜と運河パーク(中区)



2 山手111番館とローズガーデン(中区)



3 洗手亭(山下町(中華街)公衆トイレ)(中区)



4 大原隧道(南区)



5 横浜ベイサイドマリナーシーボートレストラン、ファクトリーアウトレットと水際線プロムナード(金沢区)



6 富岡川せせらぎ緑道(金沢区)



第2回

7 カトリック横浜司教会(中区)



8 横浜情報文化センターと横浜地方・簡易裁判所(中区)



9 グランノア港北の丘(都筑区)



10 辺刈橋下流の水辺拠点(栄区)



11 中丸家長屋門とその周辺(泉区)



12 日産自動車横浜工場ゲストホール・エンジン博物館(神奈川区)



13 横浜港大さん橋国際客船ターミナル(中区)



14 日本郵船歴史博物館(中区)



15 馬車道のガス灯(中区)



16 フェリス女学院中学校・高等学校1号館(中区)



17 マーマシのはら保育園(港北区)



18 天王森泉公園(泉区)



第4回

19 旧バーナード邸(中区)



20 二代目横浜駅遺構(ロワール横浜レムナンツ)(西区)



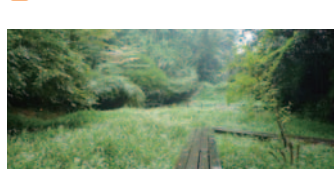
21 ZAIM(中区)



22 横濱媽祖廟(中区)



23 荒井沢市民の森(栄区)



24 日本大通りオープンカフェ(中区)



第5回

25 ストロングビル(中区)



26 日ノ出スタジオ・黄金スタジオ(中区)



27 貝殻浜(鶴見区)



28 アメリカ山公園(中区)



29 はまみらいウォーク(西区)



30 元町ペットバー(中区)



横浜 人まち デザイン賞

[まちなみ景観部門]



- 第1回**
- 1 横浜ワールドポーターズ、ナビオス横浜と運河パーク
 - 2 山手111番館とローズガーデン
 - 3 洗手亭
 - 4 大原隧道
 - 5 横浜ベイサイドマリナー
 - 6 富岡川せせらぎ緑道
- 第2回**
- 7 カトリック横浜司教会
 - 8 横浜情報文化センターと横浜地方・簡易裁判所
 - 9 グランノア港北の丘
 - 10 辺洲橋下流の水辺拠点
 - 11 中丸家長屋門とその周辺
- 第3回**
- 12 日産自動車横浜工場ゲストホール・エンジン博物館
 - 13 横浜港大さん橋国際客船ターミナル
 - 14 日本郵船歴史博物館
 - 15 馬車道のガス灯
 - 16 フェリス女学院中学校・高等学校1号館
 - 17 マーマシのはら保育園
 - 18 天王森泉公園
- 第4回**
- 19 旧バーナード邸
 - 20 二代目横浜駅遺構(ロワール横浜レムナンツ)
 - 21 ZAIM
 - 22 横濱媽祖廟
 - 23 荒井沢市民の森
 - 24 日本大通りオープンカフェ

- 第5回**
- 25 ストロングビル
 - 26 日ノ出スタジオ・黄金スタジオ
 - 27 貝殻浜
 - 28 アメリカ山公園
 - 29 はまみらいウォーク
 - 30 元町ペットバー
- 第6回**
- 31 ココハマ・アパートメント
 - 32 防火帯建築を活用した吉田町のまちなみ
 - 33 日産本社ビル通り抜け通路 三井ビル公開空地
 - 34 ザ・テラス/パークサイドカフェ
 - 35 Bankart Studio NYK 万国橋SOKO (BANKART school) (中区)
 - 36 旧露亜銀行(ラバンクドロー)
 - 37 山手ライナー
- 第7回**
- 37 霞橋
 - 38 横浜地方気象台とプラフ99ガーデン
 - 39 神奈川大学横浜キャンパス3号館
 - 40 横浜ベイクォーター
 - 41 旧伊藤博文金沢別邸
 - 42 横浜公園
 - 43 東横フラワー緑道
- 第8回**
- 44 "restaurant pétale de Sakura (レストランペタルドゥサクラ)"
 - 45 みなまき みんなのひろば

- 第9回**
- 52 Tiny Yokohama Hinodecho
 - 53 CASACO
 - 54 左近山みんなのにわ
 - 55 横浜北線及び岸谷生麦線高架下～首都高高架下からキリンビール横浜工場へと続く緑豊かな散策路～
 - 56 THE BAYS&中区役所別館
 - 57 たまプラーザ駅とたまプラーザテラス
 - 58 スマートイルミネーション
- 第10回**
- 58 馬場花木園と旧藤本家住宅
 - 59 藤棚アパートメント
 - 60 横浜ベイコート倶楽部 ホテル&スパリゾート/ザ・カハラ・ホテル&リゾート横浜
 - 61 横浜市役所の水辺テラスと さくらみらい橋
 - 62 元町パークレット
 - 63 UNIQLO PARK 横浜ベイサイド店
 - 64 YOKOHAMA BAYSIDEBLUE

