

横浜市 住宅関連事業等

現行計画重点施策テーマ3

「大規模団地の総合的な再生」関連

- 市営住宅
  - ▲ 県営住宅
  - 横浜市住宅供給公社(賃貸)
  - 横浜市住宅供給公社(分譲)
  - ◆ 神奈川県住宅供給公社(賃貸)
  - ◇ 神奈川県住宅供給公社(分譲)
  - ▽ UR都市機構(賃貸)
  - ▽ UR都市機構(分譲)
  - 民間住宅
- ※市内の築40年以上の500戸以上の大規模団地をプロット

資料：横浜市 大規模団地の総合的な再生に向けた検討業務委託報告書（平成25年3月）（一部時点修正）

現行計画重点施策テーマ5

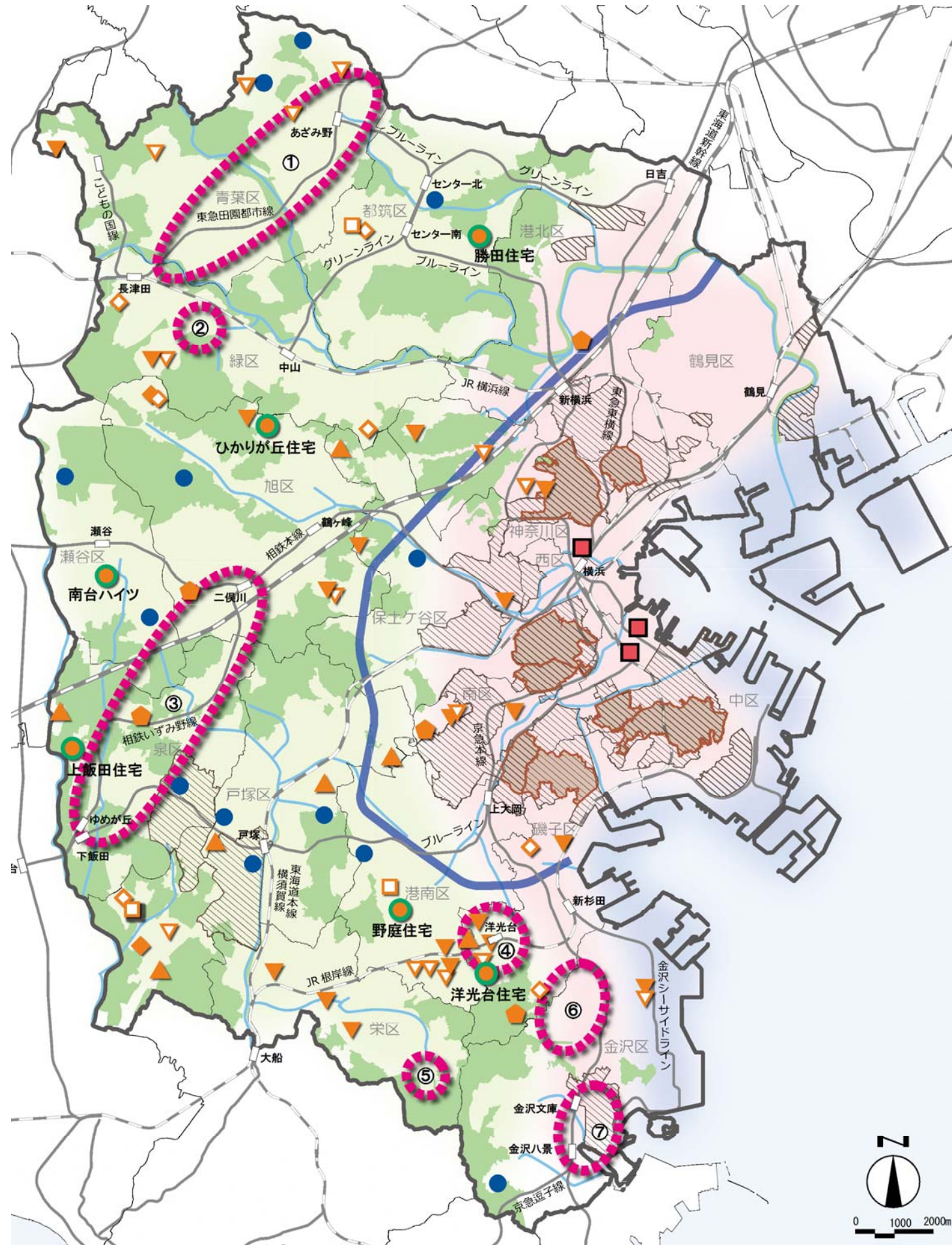
「持続可能な住宅地への再生」関連

- ヨコハマ市民まち普請事業（郊外部・拠点系の取組）
- 持続可能な郊外住宅地推進地域等

No	名称	【事業主体】
①	東急田園都市沿線地域	東急、横浜市
②	緑区十日市場町周辺地域	東急、東急不動産、NTT 都市開発、相鉄不動産、伊藤忠都市開発、横浜市
③	相鉄いずみ野線沿線地域	相鉄ホールディングス、横浜市
④	磯子区洋光台駅周辺地区	UR 都市機構、横浜市
⑤	上郷ネオポリス	大和ハウス工業、横浜市
⑥	富岡・能見台地区	京急電鉄、横浜市
⑦	金沢区心部	京急電鉄、横浜市

資料：横浜市HP

凡例	
—	市界
—	区界
—	新幹線
—	鉄道
—	環状2号線
—	1級・2級河川



現行計画重点施策テーマ6

「市営住宅の再生への取組」関連

- 大規模な市営住宅(500戸以上)

住宅名	建設年度	戸数
上飯田住宅	1964 (S39)	1,404 戸
勝田住宅	1966 (S41)	1,534 戸
ひかりが丘住宅	1968 (S43)	2,325 戸
洋光台住宅	1971 (S46)	730 戸
野庭住宅	1972 (S47)	3,294 戸
南台ハイツ	1980 (S55)	1,189 戸

資料：横浜市市営住宅の再生に関する基本的な考え方（平成30年4月）

都心部の高規格な住宅

住宅名	建設年度〔予定〕
ザ・タワー横浜北仲	2020(R2)
(横浜駅きた西口鶴屋地区)	2023(R5)
(関内駅前港町地区)※検討中	2029(R11)

資料：横浜市HP等

防災関連（地震火災）

- 重点対策地域(不燃化推進地域)
- 対策地域

資料：横浜市地震火災対策方針（平成27年3月改正）

ゾーニング

- 臨海部
- 都心・臨海部
- 郊外部

資料：横浜市都市計画マスタープラン（平成25年3月）

市街化調整区域

資料：横浜市都市計画図

