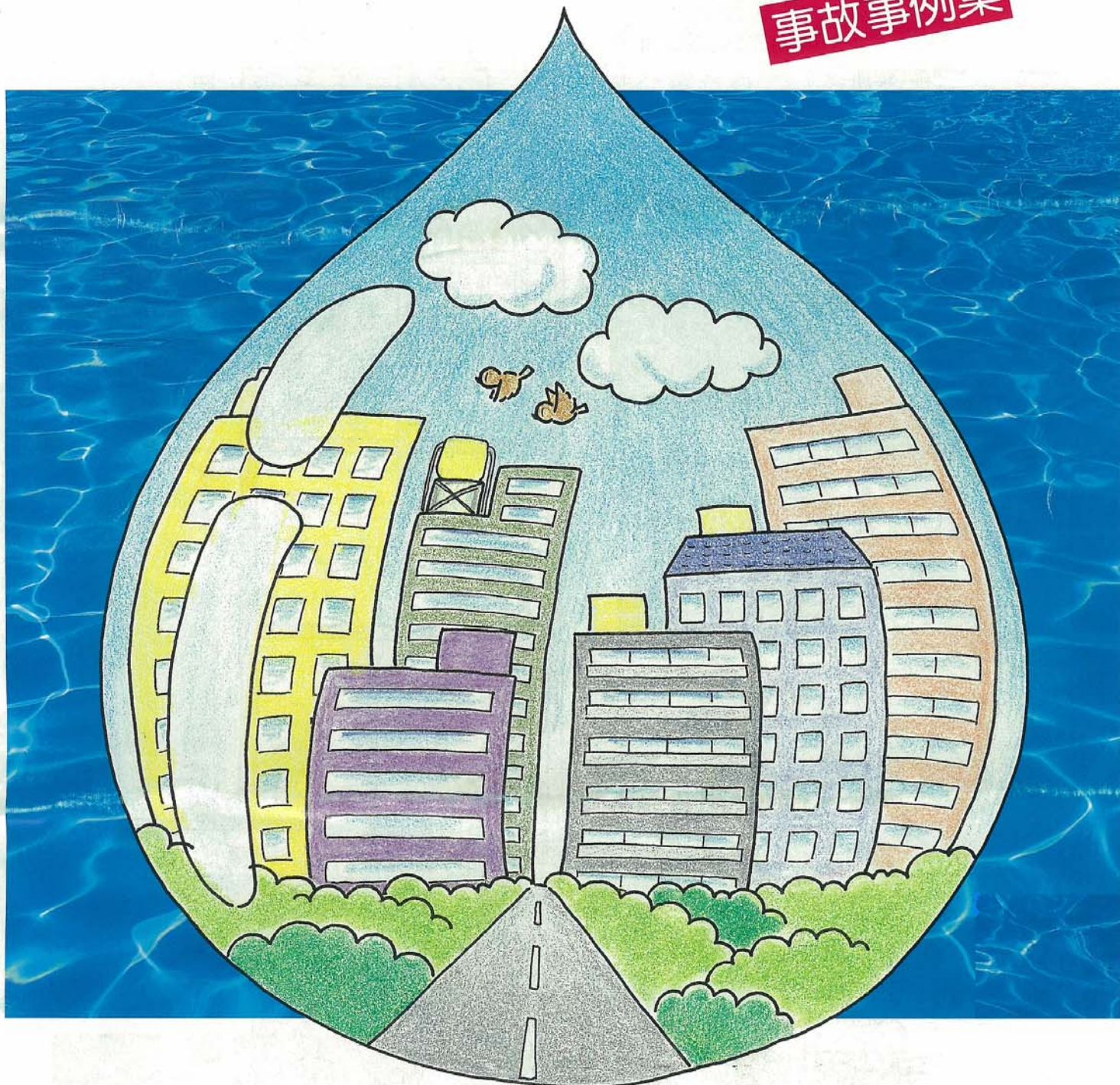


安全で快適な暮らしのために

ビル水道の衛生管理

—あなたのビルは大丈夫ですか?—

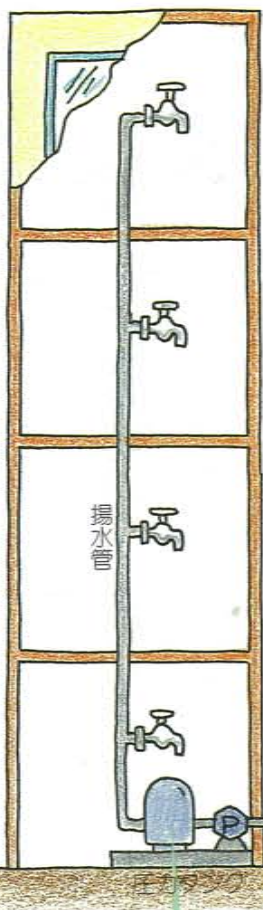
事故事例集



横浜市健康福祉局

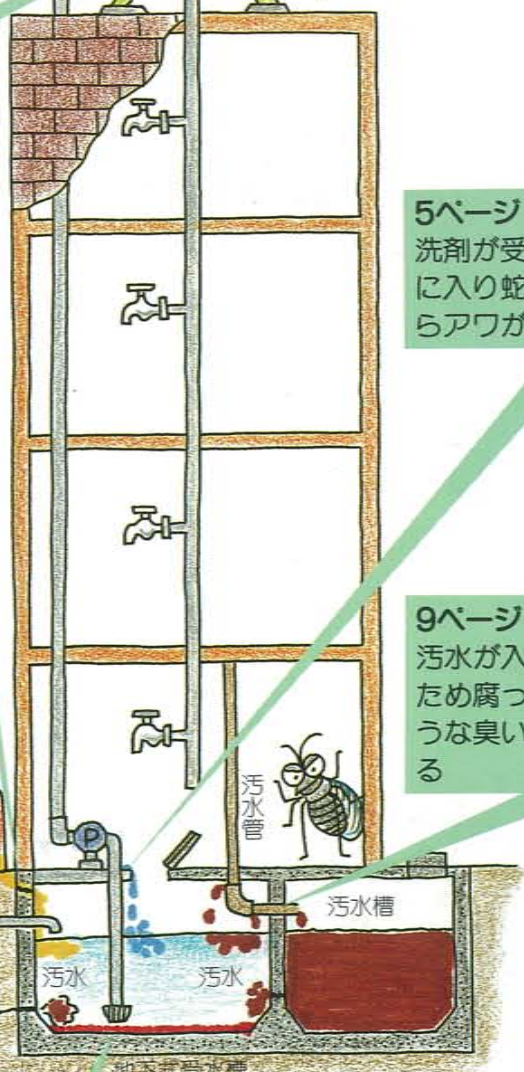


3ページ
防虫網がない
ため蛇口から
虫が出る



4ページ
清掃しないた
め藻が発生す
る

7ページ
受水槽のヒビ
割れから毒物
が入る



5ページ
洗剤が受水槽
に入り蛇口か
らアワが出る

9ページ
汚水が入った
ため腐ったよ
うな臭いがす
る

11ページ
タンクに使わ
れているゴム
が流れ出し蛇
口から出る

11ページ
清掃しないた
め鉄錆が発生
し蛇口から赤
い水が出る



あなたは知っていますか 受水槽のあるところ

受水槽は人目にふれにくいところに置かれているため、管理を怠りがちで、知らず知らずのうちに汚れていることがあります。

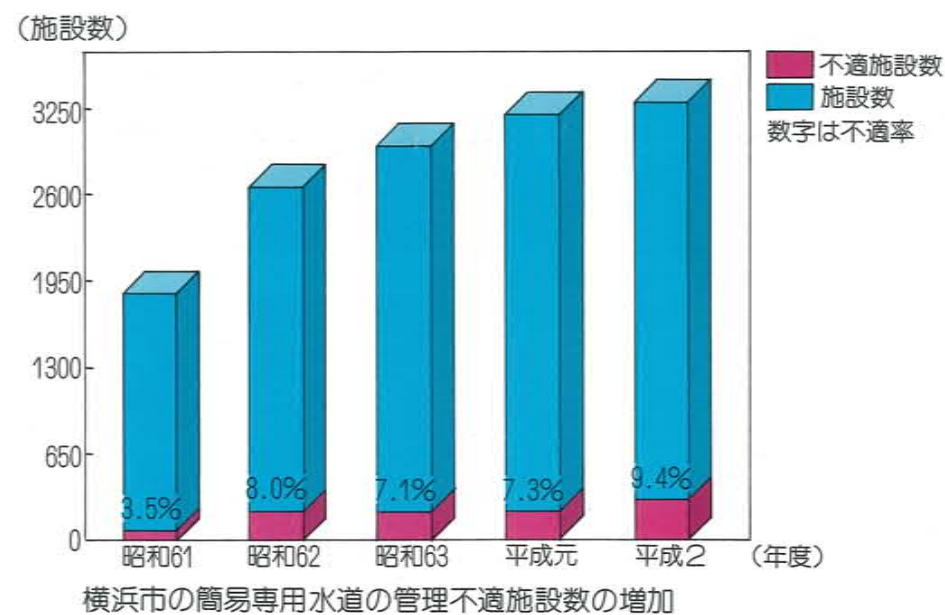
ここでは、受水槽などのタンクをはじめとする給水設備で実際に起こった事故や苦情の事例を紹介します。

下のグラフは、貯水槽の清掃をしていない等の“管理が不十分な施設”が増えていることを示したものです。

このようなことにならないように、この冊子をご覧になって、もう一度施設を点検してください。



こんなところに隠れていた受水槽



ぎょ!蛇口から虫が出てる



ケース1

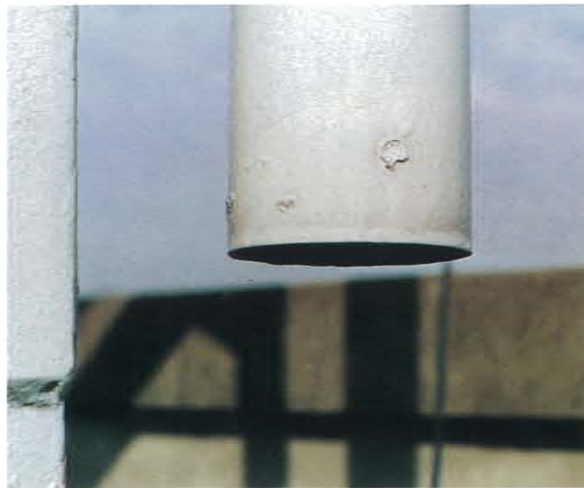
マンションの管理者から、「蛇口から虫が出たので貯水槽の清掃をしたのにまた虫が出てきた」という苦情がありました。

《原因》ユスリカが高置水槽の防虫網のないオーバーフロー管から侵入したためです。

ケース2

マンションの住人から、「風呂に水を張ると羽アリの死骸がたくさん浮いていた」という苦情がありました。

《原因》高置水槽にボルト穴が開いており、このすき間から羽アリが侵入したためです。



防虫網のないオーバーフロー管



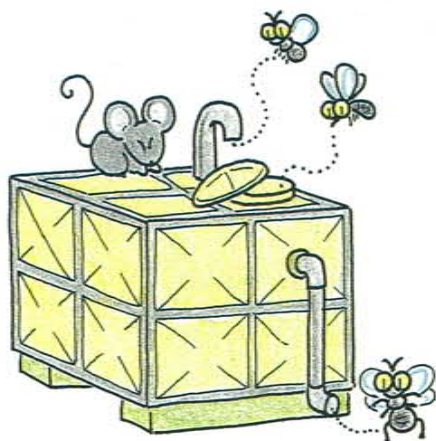
高置水槽で発見した羽アリ



高置水槽で発見したユスリカ幼虫



高置水槽で発見したユスリカ成虫



ボルト穴が開いている

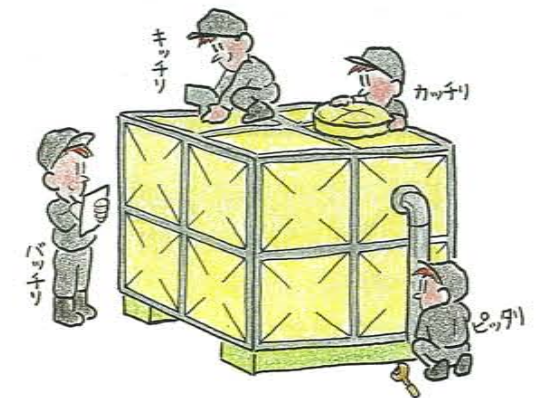


向こうの人影が見えるほど薄い高置水槽

これだけはぜったいやって

- 水槽を定期的に点検しましょう。
 - ・オーバーフロー管、通気管等に完全な防虫網、マンホールには密閉できるようにパッキンを付けましょう。(腐食、目詰まり等によって役に立っていないことがよくある)
 - ・マンホールがしっかり固定されていますか。(鍵がなく風でマンホールが開いていた事例あり)
 - ・穴が開いていませんか。(槽本体と天板を固定するボルトが欠落していた例あり)
- 水槽を清掃しましょう。

※特にFRP製の水槽で肉の薄いものは光を透過しやすいため藻類が増殖することがあります。清掃後塗料(ブルーまたはグレー)を外面に塗り光を遮断しましょう。



蛇口からアワが出る

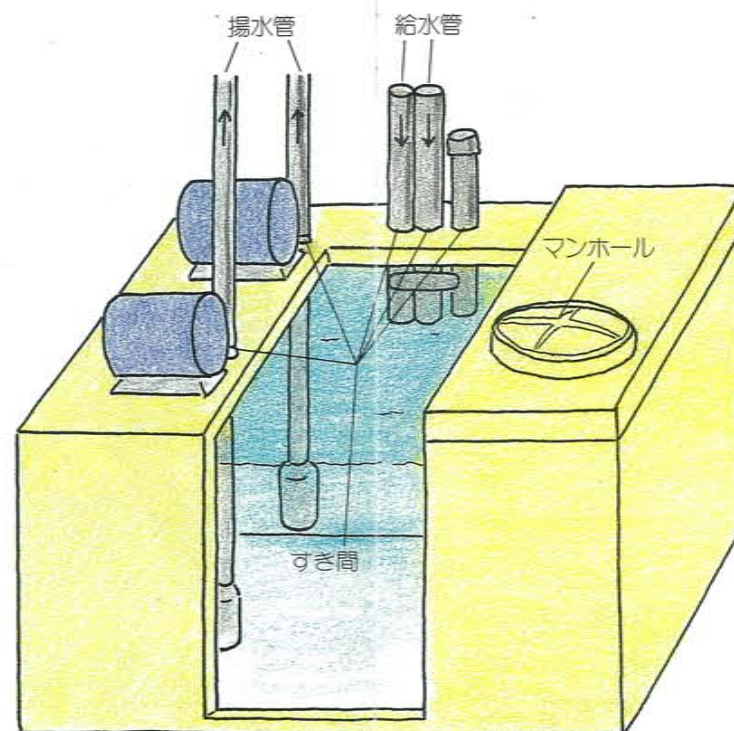


ケース1

テナントビルの飲食店店長から、「水が泡立ち泡がまったく消えない」という苦情がありました。

なぜこんなことに

地下式受水槽の上に置いてあった洗剤が倒れ給水管、揚水管の貫通部分のすき間から洗剤が混入したからです。



すき間のあるパイプ貫通部分



高置水槽の泡



もつときれいに！



同じ様なケース

地下型受水槽の上にあったシンナー缶からシンナーが漏れ、すき間のあるマンホールから槽内に入った。

というものもありました。

物置にしちゃだめ！

これらのケースは、受水槽の上部に洗剤、薬品、灯油缶等が何年も置かれ缶が転倒したり腐食して槽内に流れ込んだものです。

こんなことにならないため、必ず次のことを確認してください。

- 水槽の付近は清潔で、物置に使用していませんか。(ねずみやゴキブリがいなくても確認してネ)
- パイプの貫通部分、マンホールにすき間がないですか。すき間があったらすぐにふさいでください。(応急処置はガムテープでも可)

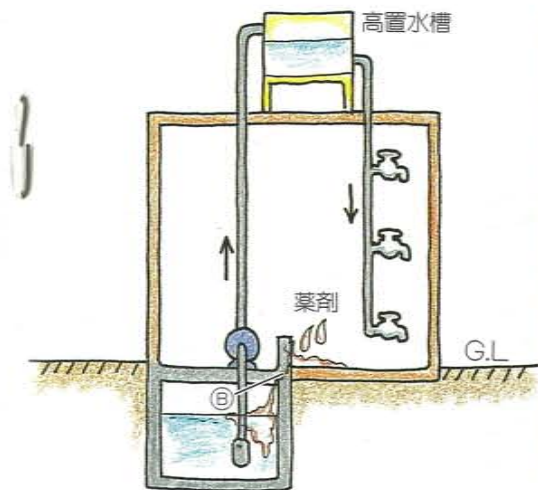
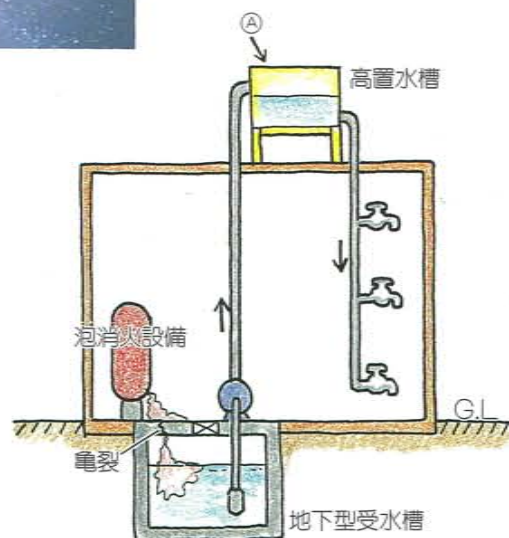
受水槽のヒビ割れから殺虫剤が入った！

マンションの住人から、「水の臭いが変だ」という苦情がありました。

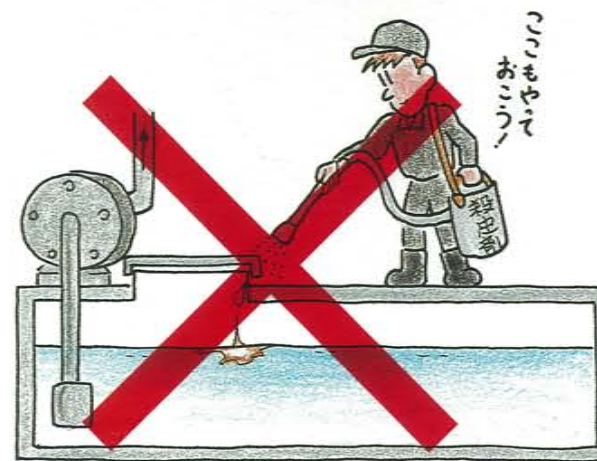
《原因》マンションで白アリを駆除するために薬剤を散布したところ、受水槽の壁面にすき間があったため、薬剤が浸透し、水が汚染されたためです。



泡立つ高置水槽(A)



この部分から薬が入りました(㊸)



もう飲めない どうしよう

保健所では次のことを指導又は実施し給水を再開しました。

- 給水緊急停止（直結栓の使用、給水車利用）
- 水槽の清掃
- 仮設配管の設置（配管に殺虫剤が付着しているため）
- すき間の補修
- 住民説明会の開催
- 水質検査の実施



同じ様なケース

マンションの住人から、「水が石けんのよう泡立つ」という苦情がありました。

《原因》受水槽上部に設置されているスプリンクラーから泡消火剤が漏れ、受水槽上部の亀裂から流入したためです。

水が腐ったような臭いがする

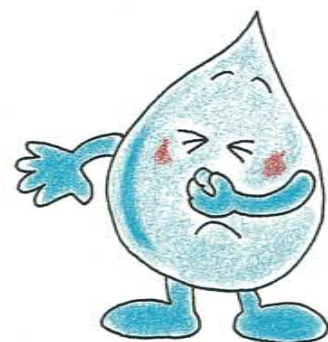
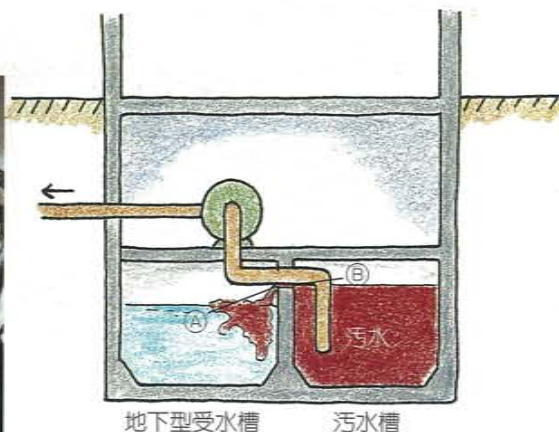
事務所利用者から

「水が腐ったような臭いがする」という苦情がありました。

《原因》受水槽と隣接している汚水槽の排水管が受水槽内を貫通しており、貫通部分のすき間から汚水が流入したものです。



㊸側から見たところ



同じ様なケース

ケース1 雑居ビルの事務所利用者から「水に油のようなものが混ざっている」という苦情がありました。

《原因》受水槽と隣接している汚水槽との隔壁に亀裂がありそこから汚水が流入したものです。

ケース2 マンション管理会社から、「住人が、飲み水が魚くさいと言っている、どうしたらいいでしょうか」という相談がありました。

《原因》排水管から漏れた汚水がコンクリートの継ぎ目を伝わり受水槽内を通っている他の配管の貫通部分から流入したためです。



㊸側から見たところ



水中ポンプ直上の滞留水
(浮遊物がある)

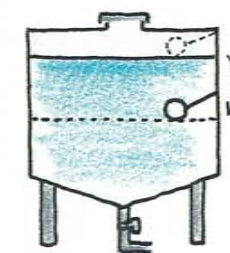
ワンポイント アドバイス

水槽の**有効容量**と**使用水量**のバランス

水の回転が悪いと安全な水が確保されません。 **的確な容量は**

- 受水槽容量：一日使用水量の**半分**
- 高置水槽容量：一日使用水量の**1/10**

容量が大きすぎる場合は



満水時の水位を下げる。
(清掃時の実施が望ましい)

こうしていれば事故は起こらなかった

●水槽の清掃・点検を定期的の実施し、亀裂や漏水箇所を発見したら速やかに補修しましょう。
(地下式受水槽は、汚水などの流入事故が起こりやすく日常の点検が行いにくいという欠点があるので、清掃は特に重要です。)

- 点検することは
- ・他の配管が槽内を通っていないか
 - ・浮遊物はないか
 - ・鉄サビ、異物が沈んでいないか
 - ・亀裂はないか
 - ・マンホールにかさあげはあるか

●地上式受水槽へ設置替えしましょう。

これで安心

次のこと 忘れずにやってネ!

飲料水の汚染を未然に防止し、いつでも安心して飲める水を供給するためには、常に施設の適正な管理に努めましょう。

●水槽の点検

水槽の状態やマンホールの施設など施設の点検を行って、不備な点があれば速やかに改善しましょう。



●水槽の清掃

受水槽、高置水槽は、一番汚れやすいので、最低年1回は清掃するとともに内部を点検し、いつも清潔な状態が保たれるようにしましょう。

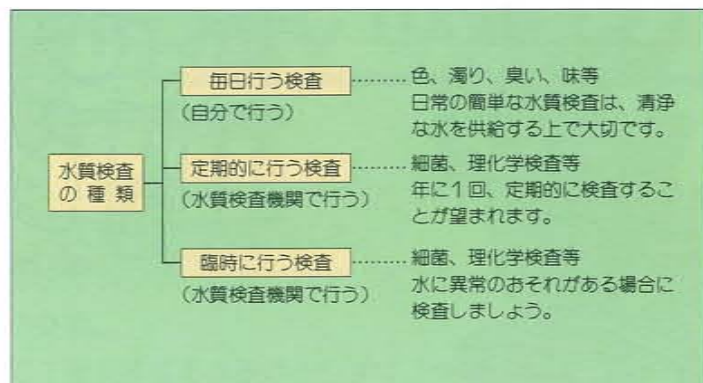


ビルやマンションの飲み水のタンク（貯水槽）の清掃を依頼するときは

☎全国建築物飲料水管理協会 神奈川県支部へ ☎(201) 1641
☎神奈川県ビルメンテナンス協会へ ☎(641) 2802

●水質検査

いつも水の色や味、臭いなどに注意して、異常があれば速やかに水質検査をしましょう。



さあ いますぐチェックしませんか

チェックするのはあなたです

不備な点があったら **すぐ改善** しましょう!

なお、不明な点や改善について、お近くの保健所にご相談ください。

ーチェックリストー

No.	チェック項目	ハイ・イイエ
蛇口から取った飲み水	1 色は無色ですか	
	2 濁りはありますか	
	3 異臭はありますか	
	4 味に異常はないですか	
	5 異物は混じっていませんか	
	6 *残留塩素がありますか (0.1ppm以上)	

*消毒のための塩素が入っているか残留塩素の測定をしてみましょう。

No.	チェック項目	ハイ・イイエ
地下式受水槽	7 マンホールにカギをかけていますか	
	8 マンホールの周辺は物置などにせず、清潔ですか	
	9 マンホールはサビていませんか	
	10 底にサビ、土砂、異物はありますか	
	11 槽内に排水管などのパイプは通っていませんか	
	12 天井や壁面に穴、隙間、亀裂はありますか	

No.	チェック項目	受水槽	高置水槽
床上式受水槽・高置水槽	13 マンホールにカギをかけていますか		
	14 マンホールはこわれていませんか、付近は清潔ですか		
	15 はしごはこわれていませんか、安全に上れますか		
	16 底にサビ、土砂、異物はありますか		
	17 オーバーフロー管・通気管に防虫網がついていますか		
	18 天井や壁面に穴、隙間、亀裂はありますか		

No.	チェック項目	ハイ・イイエ
その他	19 一年に一回定期的に水槽の清掃をしていますか	
	20 水質検査をしていますか (水質検査の種類は?)	