

ご存じですか？

# ミスト発生装置の衛生管理

近年、夏の暑さ対策として、**ミスト(微細な水の粒)**を発生する**装置**が広く活用されています。

ミスト発生装置の管理が不十分な場合、細菌に汚染されたミストによる感染症等※の原因となるおそれがあります。適切に管理しましょう。

(※裏面もご覧ください。)

## どのように**管理**すればいいの？

ミスト発生装置には、通常、給水タンクやホースがついています。

以下の点に留意して、清潔に保ちましょう。

具体的な管理方法については、装置の製造メーカーが作成している取扱説明書も確認しましょう。



ミスト発生装置

- **水道水**を使用しましょう
- 使用開始前に、給水タンクやホース等の**清掃**をしましょう
- 給水タンク内の水は**毎日**入れ替えましょう
- 使用期間中は給水タンクやホース等に**ヌメリ・汚れ**がないか定期的に確認し、ヌメリ・汚れが見られたら清掃しましょう
- 長期間使用しないときは水を抜いて清掃し、十分**乾燥**させましょう



給水タンクが清掃不可の場合もあります。  
管理方法については、製造メーカーにお問合せください。

◀ ポータブル型給水タンク

写真提供：パナソニック株式会社

# レジオネラ症 を知っていますか？

レジオネラ症とは、**レジオネラ属菌**を含むミストを吸入することで肺炎などを起こす感染症です。  
 高熱や呼吸困難などの症状が現れる「**レジオネラ肺炎**」と、発熱や筋肉痛などの症状が現れる「**ポンティアック熱**」に分けられ、レジオネラ肺炎型の場合、亡くなることもあります。

レジオネラ肺炎		ポンティアック熱	
高熱、呼吸困難、筋肉痛、吐き気、下痢、意識障害	主な症状	発熱、寒気、筋肉痛	
2～10日	潜伏期間	12時間～3日	
急激に重症化し、亡くなることもある	特徴	一般に軽症で、数日で治ることが多い	

## レジオネラ属菌って何？ どうやって増殖するの？

**ヌメリ**の内部に生息するアメーバ※の中で増殖する細菌です。 ※微生物(原生生物)の一種

①

タンク内などの**ヌメリ**のある場所にアメーバが生息



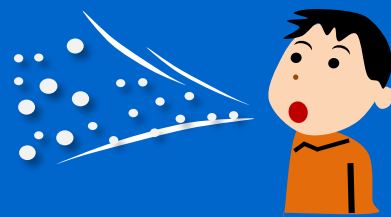
②

アメーバの中で**増殖**  
アメーバが破裂し、飛び出す



③

レジオネラ属菌を含む**しぶき**を吸い込んで感染



### お問合せ先（各区福祉保健センター生活衛生課）

区	電話	FAX	区	電話	FAX	区	電話	FAX
鶴見	510-1845	510-1718	保土ヶ谷	334-6363	333-6309	青葉	978-2465	978-2423
神奈川	411-7143	411-7039	旭	954-6168	952-1504	都筑	948-2358	948-2388
西	320-8444	320-2907	磯子	750-2452	750-2548	戸塚	866-8476	866-2513
中	224-8339	681-9323	金沢	788-7873	784-4600	栄	894-6967	895-1759
南	341-1192	341-1189	港北	540-2373	540-2342	泉	800-2452	800-2516
港南	847-8445	846-5981	緑	930-2368	930-2367	瀬谷	367-5752	367-2843