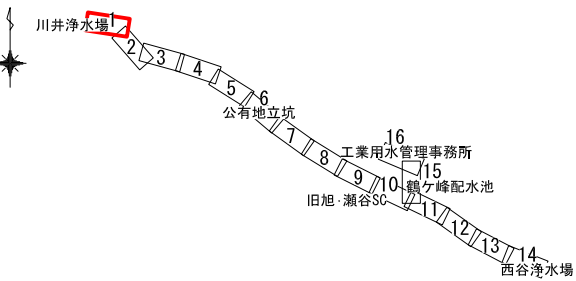


平面図(1) S=1/1,000、500(A1)

KEY PLAN



【導水管始点】  
川井立坑

(J1) 川井新接合井

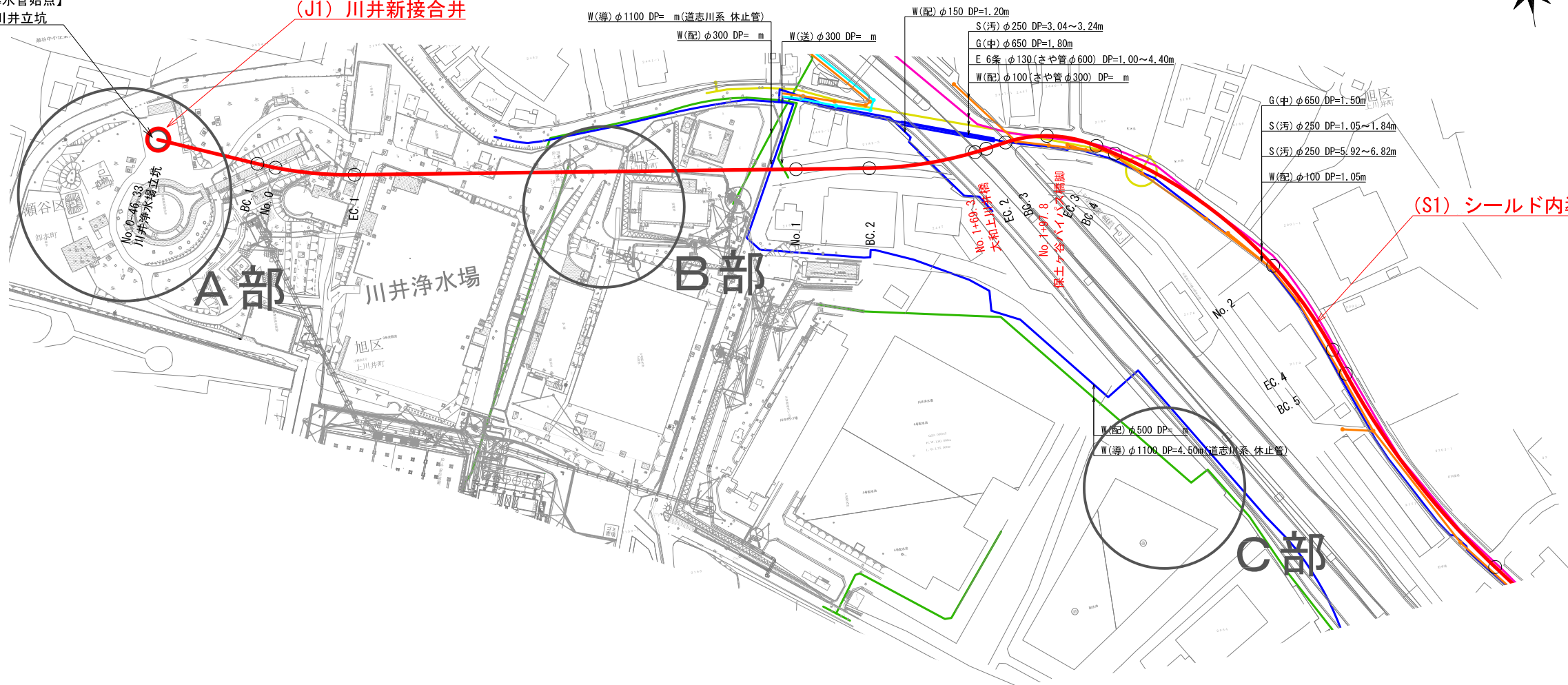
(S1) シールド内導水管

凡例

— 工事目的物

地下埋設物凡例

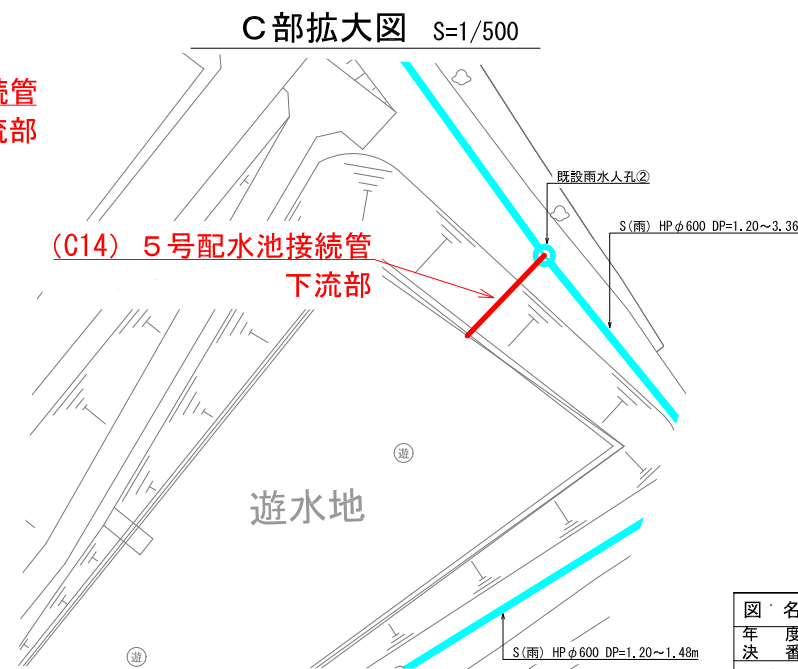
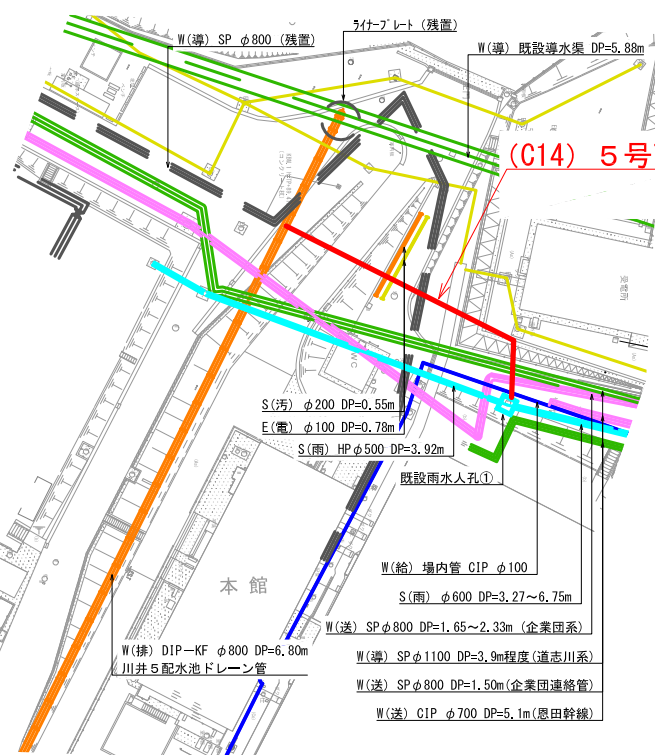
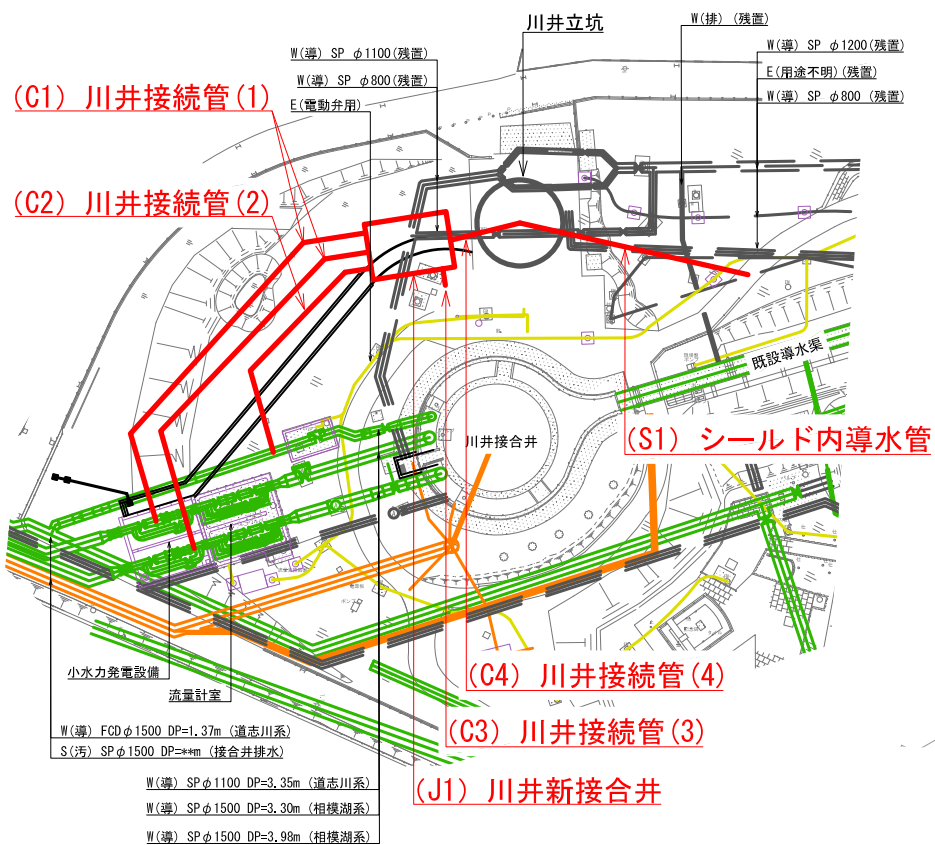
- 横浜市水道 (配水管、給水管)
- 横浜市水道 (導水管)
- 横浜市水道 (工水管)
- 企業団水道
- 下水管 (汚水)
- 下水管 (雨水)
- 電力 (東京電力)
- 電話 (NTT)
- ガス (低圧) (東京ガス)
- ガス (中・高圧) (東京ガス)
- 国道改修範囲 (予定)



A部拡大図 S=1/500

B部拡大図 S=1/500

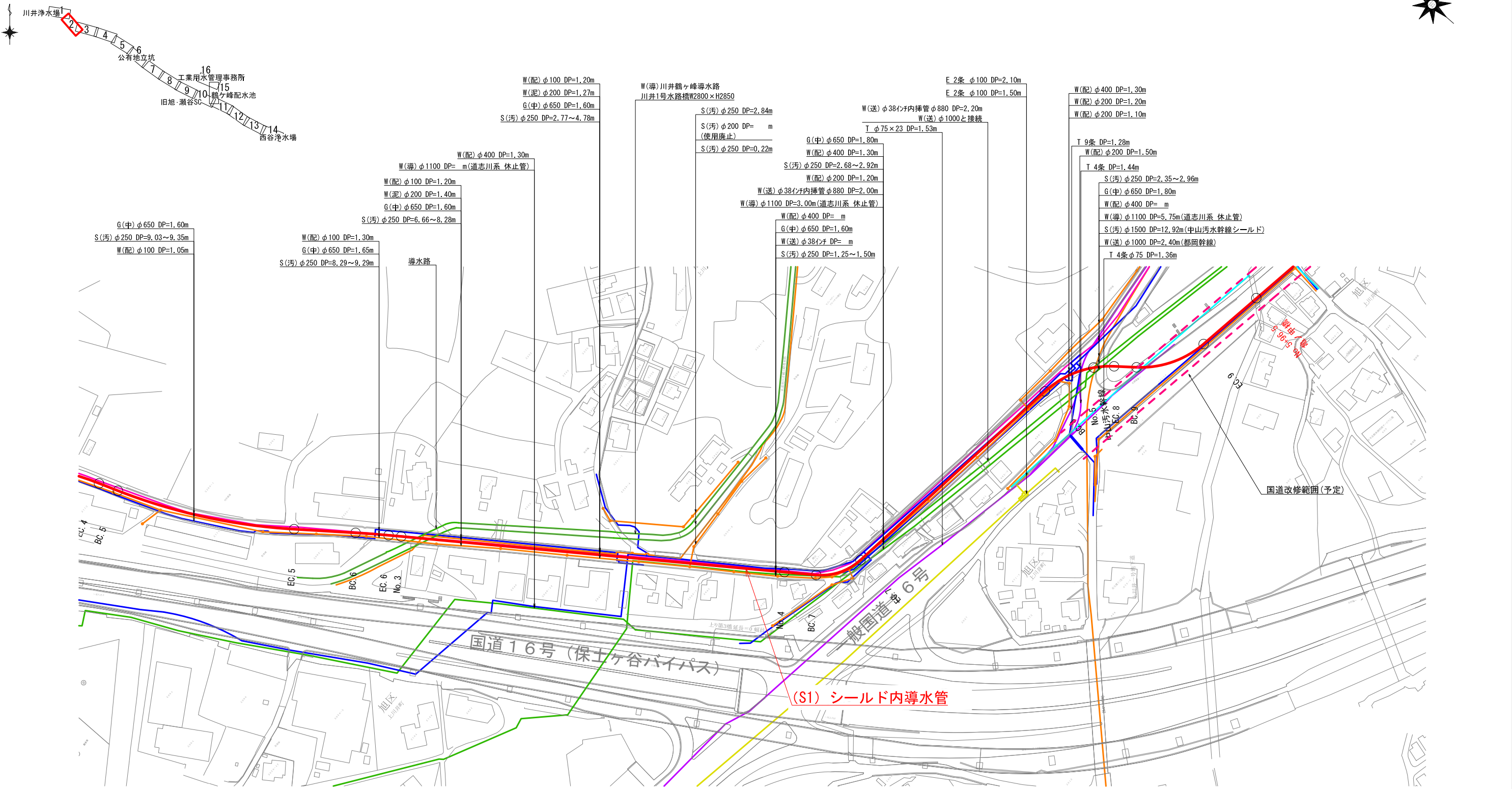
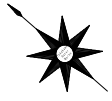
C部拡大図 S=1/500



図名	平面図(1)		
年度	令和2年度 決第導352号		
工事名	相模湖系導水路(川井接合井から西谷浄水場)改良事業に係る導水路施設整備工事		
工事場所	旭区上川井町2555番地から保土ヶ谷区川島町522番地まで		
縮尺	1/1,000、500	図番	2/38
横浜市水道局			

KEY PLAN

平面図(2) S=1/1,000(A1)



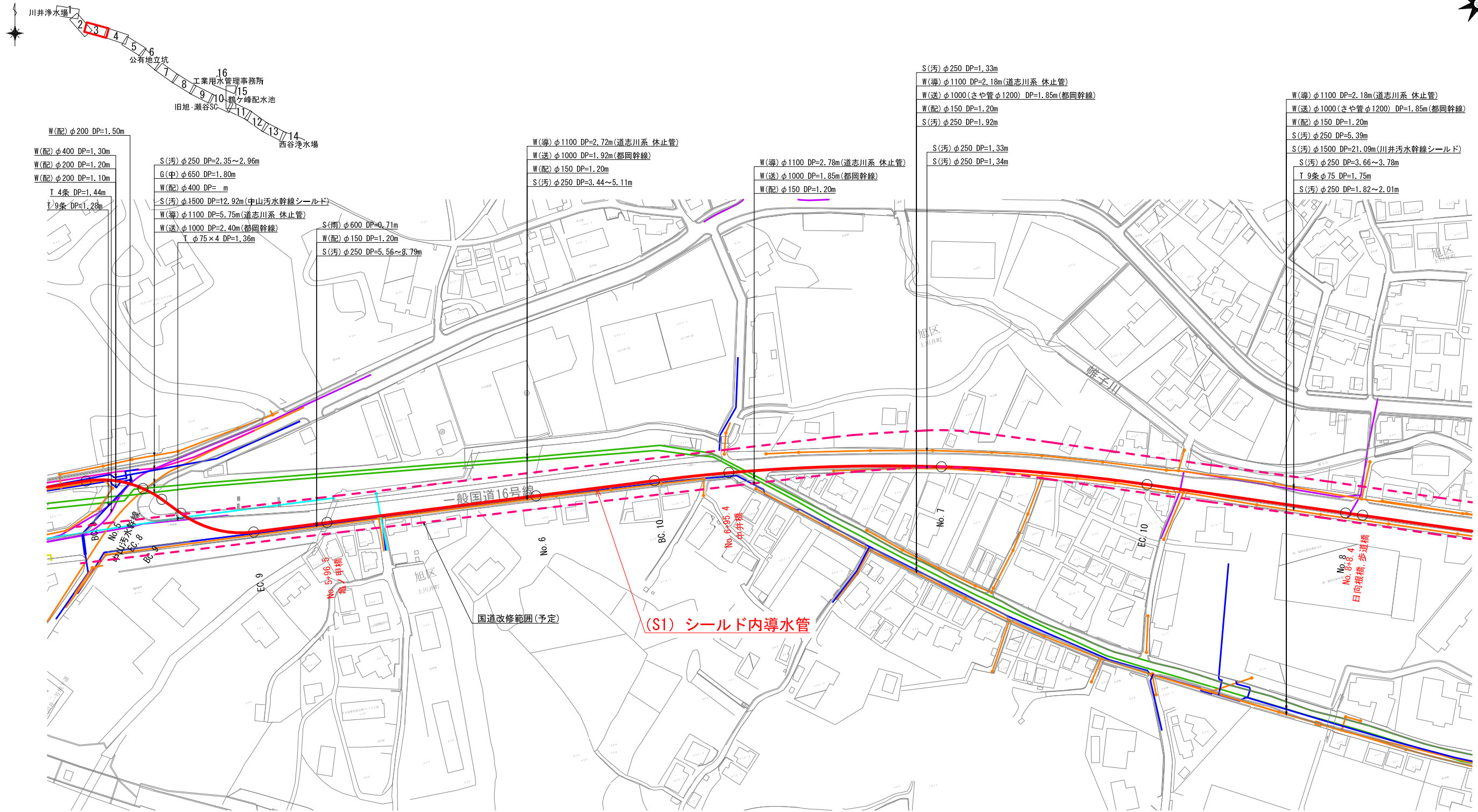
- 地下埋設物凡例
- 横浜市水道 (配水管、給水管)
  - 横浜市水道 (導水管)
  - 横浜市水道 (工水管)
  - 企業団水道
  - 下水管 (汚水)
  - 下水管 (雨水)
  - 電力 (東京電力)
  - 電話 (NTT)
  - ガス (低圧) (東京ガス)
  - ガス (中・高圧) (東京ガス)
  - 国道改修範囲(予定)

凡例  
 工事目的物

図名	平面図(2)		
年度	令和2年度 決第導352号		
工事名	相模湖系導水路(川井接合井から西谷浄水場)改良事業に係る導水路施設整備工事		
工事場所	旭区上川井町2555番地から保土ヶ谷区川島町522番地まで		
縮尺	1/1,000	図番	3/38
横浜市水道局			

KEY PLAN

平面図(3) S=1/1,000(A1)



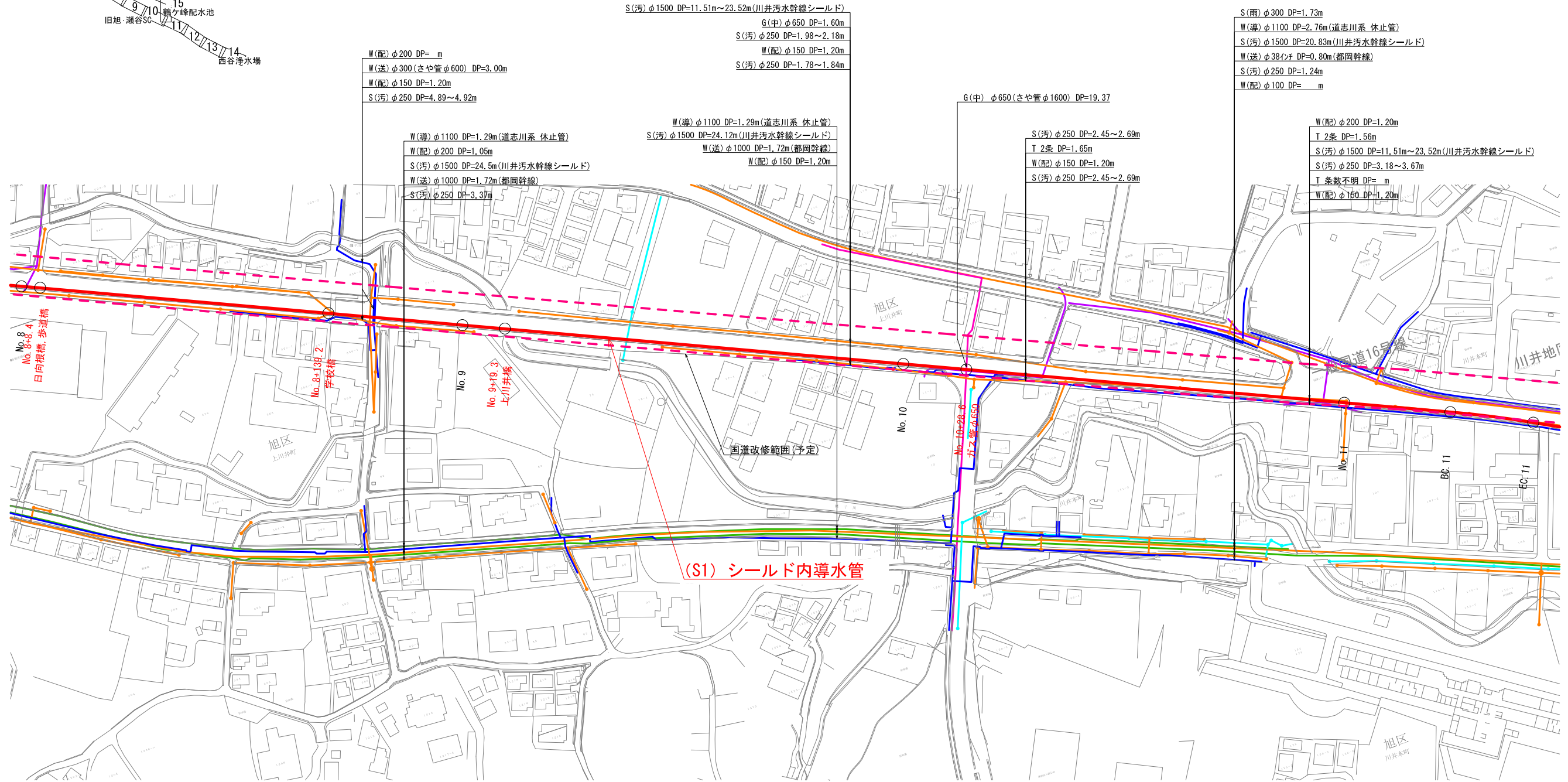
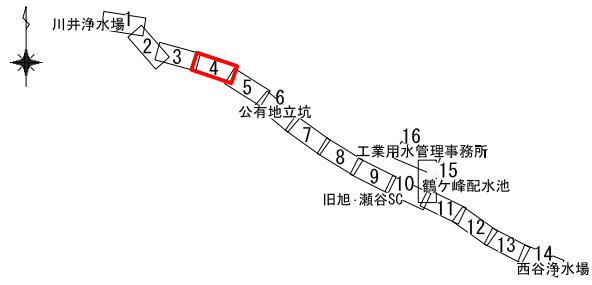
凡例

— 工事目的物

- 地下埋設物凡例
- 横浜市水道 (配水管、給水管)
  - 横浜市水道 (導送水管)
  - 横浜市水道 (工水管)
  - 企業団水道
  - 下水管 (汚水)
  - 下水管 (雨水)
  - 電力 (東京電力)
  - 電話 (NTT)
  - ガス (低圧) (東京ガス)
  - ガス (中・高圧) (東京ガス)
  - - - 国道改修範囲(予定)

図名	平面図(3)		
年度	令和2年度 決第導352号		
決番	相模湖系導水路(川井接合井から西谷浄水場)		
工事名	改良事業に係る導水施設整備工事		
工事場所	旭区上川井町2555番地から 保土ヶ谷区川島町522番地まで		
縮尺	1/1,000	図番	4/38
横浜市水道局			

KEY PLAN



W(配) φ200 DP= m  
 W(送) φ300(さや管φ600) DP=3.00m  
 W(配) φ150 DP=1.20m  
 S(汚) φ250 DP=4.89~4.92m

W(導) φ1100 DP=1.29m(道志川系 休止管)  
 W(配) φ200 DP=1.05m  
 S(汚) φ1500 DP=24.5m(川井汚水幹線シールド)  
 W(送) φ1000 DP=1.72m(都回幹線)  
 S(汚) φ250 DP=3.37m

S(汚) φ1500 DP=11.51m~23.52m(川井汚水幹線シールド)  
 G(中) φ650 DP=1.60m  
 S(汚) φ250 DP=1.98~2.18m  
 W(配) φ150 DP=1.20m  
 S(汚) φ250 DP=1.78~1.84m

W(導) φ1100 DP=1.29m(道志川系 休止管)  
 S(汚) φ1500 DP=24.12m(川井汚水幹線シールド)  
 W(送) φ1000 DP=1.72m(都回幹線)  
 W(配) φ150 DP=1.20m

G(中) φ650(さや管φ1600) DP=19.37

S(汚) φ250 DP=2.45~2.69m  
 T 2条 DP=1.65m  
 W(配) φ150 DP=1.20m  
 S(汚) φ250 DP=2.45~2.69m

S(雨) φ300 DP=1.73m  
 W(導) φ1100 DP=2.76m(道志川系 休止管)  
 S(汚) φ1500 DP=20.83m(川井汚水幹線シールド)  
 W(送) φ38インチ DP=0.80m(都回幹線)  
 S(汚) φ250 DP=1.24m  
 W(配) φ100 DP= m

W(配) φ200 DP=1.20m  
 T 2条 DP=1.56m  
 S(汚) φ1500 DP=11.51m~23.52m(川井汚水幹線シールド)  
 S(汚) φ250 DP=3.18~3.67m  
 T 条数不明 DP= m  
 W(配) φ150 DP=1.20m

(S1) シールド内導水管

凡例  
 工事目的物

地下埋設物凡例

横浜市水道 (配水管、給水管)
横浜市水道 (導水管)
横浜市水道 (工水管)
企業団水道
下水管 (汚水)
下水管 (雨水)
電力 (東京電力)
電話 (NTT)
ガス (低圧) (東京ガス)
ガス (中・高圧) (東京ガス)
国道改修範囲(予定)

図名	平面図(4)		
年度	令和2年度 決第導352号		
決番	相模湖系導水路(川井接合井から西谷浄水場)改良事業に係る導水路施設整備工事		
工事名	旭区上川井町2555番地から		
工事場所	保土ヶ谷区川島町522番地まで		
縮尺	1/1,000	図番	5/38
横浜市水道局			