

中学生募集

夏休み



「ちょこっとボランティア」 してみませんか？

学童やキッズクラブで、小学生の見守りや、片付け、掃除などをするボランティアを体験してみませんか。初めてでもフォローするので安心です。

令和5年度
参加者満足度

100%!!

(R5年度参加者の声)

子ども達はとてもパワフルで元気が有り余っていて、大変だったけど、その分とっても楽しかったです！



とても良い経験になりました。
違う学校、学年の人たちと
仲良くなれたのも嬉しかったです。



申込
期間

令和6年

6月1日(土)～28日(金)

申込方法は裏面のとおり

対象

横浜市在住または
在学の中学生・
60人(先着順)

ボランティア修了までの流れ

オリエンテーション

ボランティアの心構えなどをお伝えします。必ずどちらかに出席してください。

- ▶7月24日(水) 14時～15時30分 大岡地区センター
- ▶7月25日(木) 14時～15時30分 南区役所

ボランティア体験

申込時に希望した日程で、南区内の放課後児童クラブまたはキッズクラブで体験します。
※オリエンテーションの日に、決定した日時・場所を連絡します。希望日で調整できない場合は、事前にご連絡します。複数日活動したい場合は、クラブ決定後に直接相談してください。

修了式

他の参加者と振り返りをし、参加賞をお渡しします。どちらかに出席してください。

- ▶8月22日(木) 14時～15時30分 南区役所
- ▶8月23日(金) 14時～15時30分 大岡地区センター

ボランティア証明書が必要な
場合、当日申請してください。

問い合わせ先

南区役所 こども家庭支援課 学校連携・こども担当

TEL:341-1155 FAX:341-1145 Email:mn-houkago@city.yokohama.jp

主催:南区役所こども家庭支援課 協力:南区ボランティアセンター(南区社会福祉協議会)

Webページ

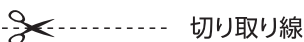




南区中学生ボランティア体験申込書



1	ふりがな	
2	氏名	
3	学校名・学年	() 中学校 () 年
4	本人の連絡先(電話番号)	
5	緊急連絡先(保護者の携帯など)	
6	住所	〒
7	E-mailアドレス	
<p>上記の情報は、当日の緊急連絡などのために、体験先に提供します。 また、体験内容について必要な範囲で学校に共有することがあります。ご了承ください。</p>		
8	オリエンテーション希望日 (○をつけてください)	() 7月24日(水) 14時 大岡地区センター () 7月25日(木) 14時 南区役所
9	<p>体験希望日</p> <ul style="list-style-type: none"> ●7/26～8/21までの間の日曜・祝日を除く希望日を書いてください。 ●土曜日は小学生が少ないので、平日がおすすめです。 ●直接クラブと調整する場合、()に○をつけてください 	<p>時間帯は、当てはまる番号を書いてください。</p> <p>①9時～12時 ②13時～16時 ③9時～16時</p> <p>第1希望 月 日 時間帯()</p> <p>第2希望 月 日 時間帯()</p> <p>第3希望 月 日 時間帯()</p> <p>※この他に、複数日活動したい場合は、クラブ決定後に、クラブに直接伝えてください。複数日の活動、大歓迎です!</p>
		()直接クラブと日程調整したい
10	希望する南区内のクラブの名前 (希望がない場合、記入不要)	※必ずしも希望のクラブになるとは限りません。
11	修了式希望日 (○をつけてください)	() 8月22日(木) 14時 南区役所 () 8月23日(金) 14時 大岡地区センター
12	写真・動画撮影の同意 (○をつけてください)	<p>事業の広報、報告などのために活動時に写真・動画を撮影し、チラシやホームページなどに掲載することに</p> <p>()同意する ()同意しない</p>



切り取り線

申込方法

申込書(ホームページからダウンロードもできます)に必要事項を記入の上、郵送、E-mail、FAXで送るか、電子申請で申し込んでください

提出先

南区役所 こども家庭支援課 学校連携・こども担当
住所:〒232-0024 横浜市南区浦舟町2-33
E-mail:mn-houkago@city.yokohama.jp FAX:045-341-1145

提出期限

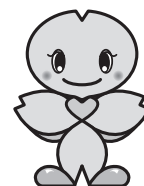
令和6年6月28日(金)

※参加者はボランティア保険に加入します(保険料は主催者負担)。
※個人情報は本事業の運営以外の目的には使用しません。

電子申請は
Webページから



南区内のキッズ・学童一覧



南区マスコットキャラクター
みなっち

リサイクル適性(A)

この印刷物は、印刷用の紙へリサイクルできます。