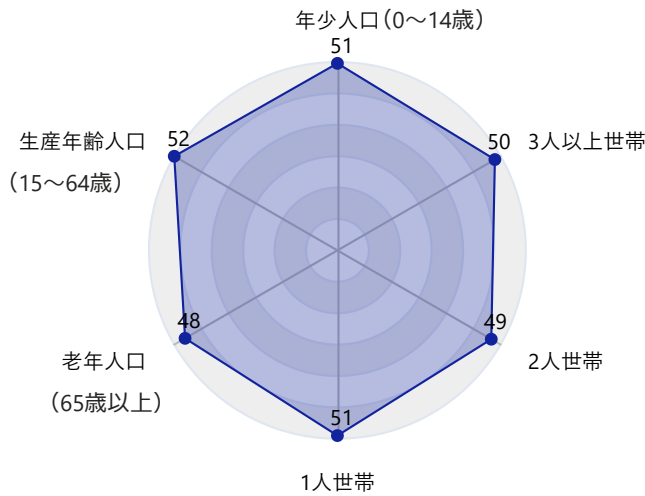


レーダーチャート



南区地域別データ集について

この資料では、各種の統計データ等を用いて、南区の連合町内会区域別の人口や世帯の状況、防災等の地域を取り巻く環境についての概要をまとめています。地域への理解を深めるきっかけとしてご活用ください。

基本情報の基準年

2022

198,946

人口 (人)

18,903

年少人口 (人)

126,370

生産年齢人口 (人)

53,673

老年人口 (人)

111,286

世帯総数 (世帯)

73,986

自治会・町内会加入総世帯数 (世帯)

9.5%

年少人口比率

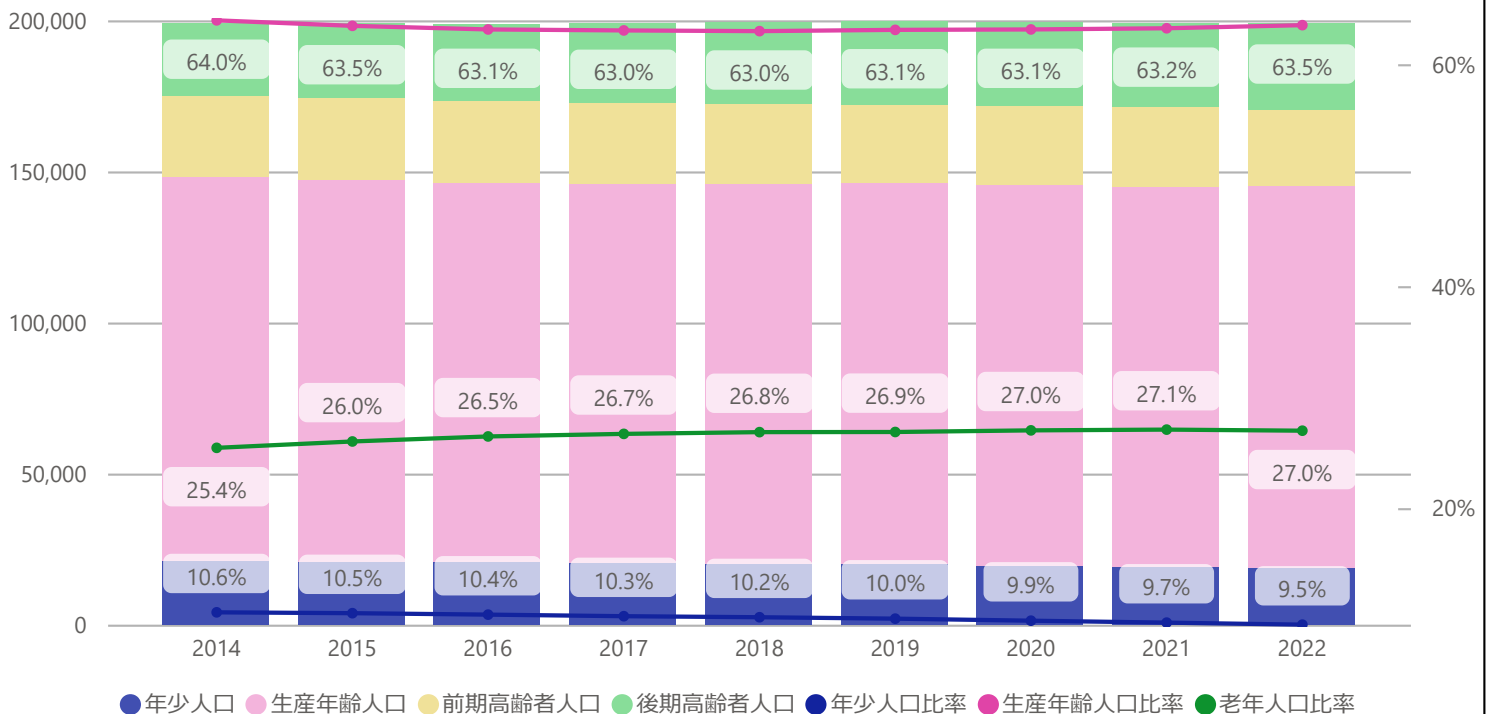
63.5%

生産年齢人口比率

27.0%

老年人口比率

年齢3区分別人口推移

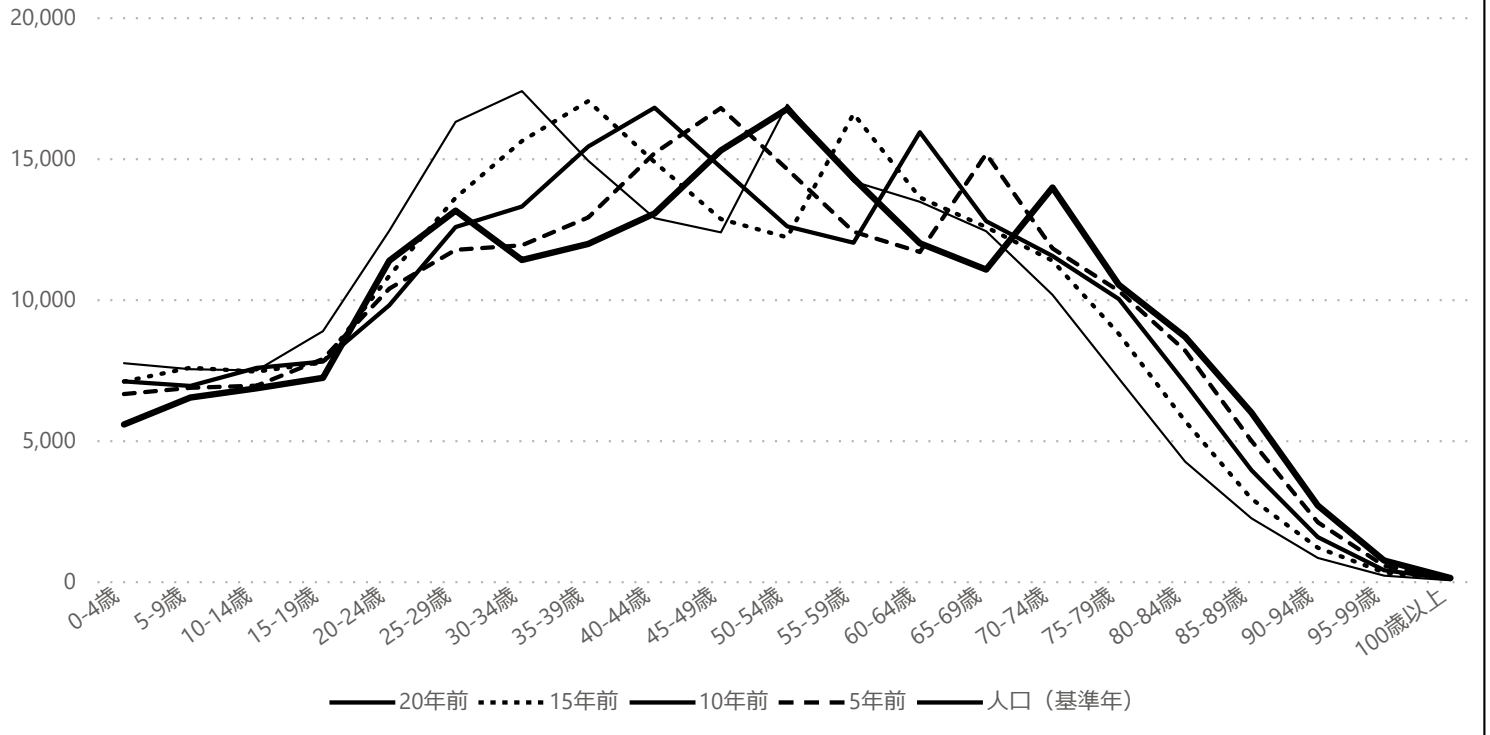


町丁別の年齢別人口 (住民基本台帳による、令和4年9月末時点) を基に作成。

人口構成の基準年

2022

人口構成

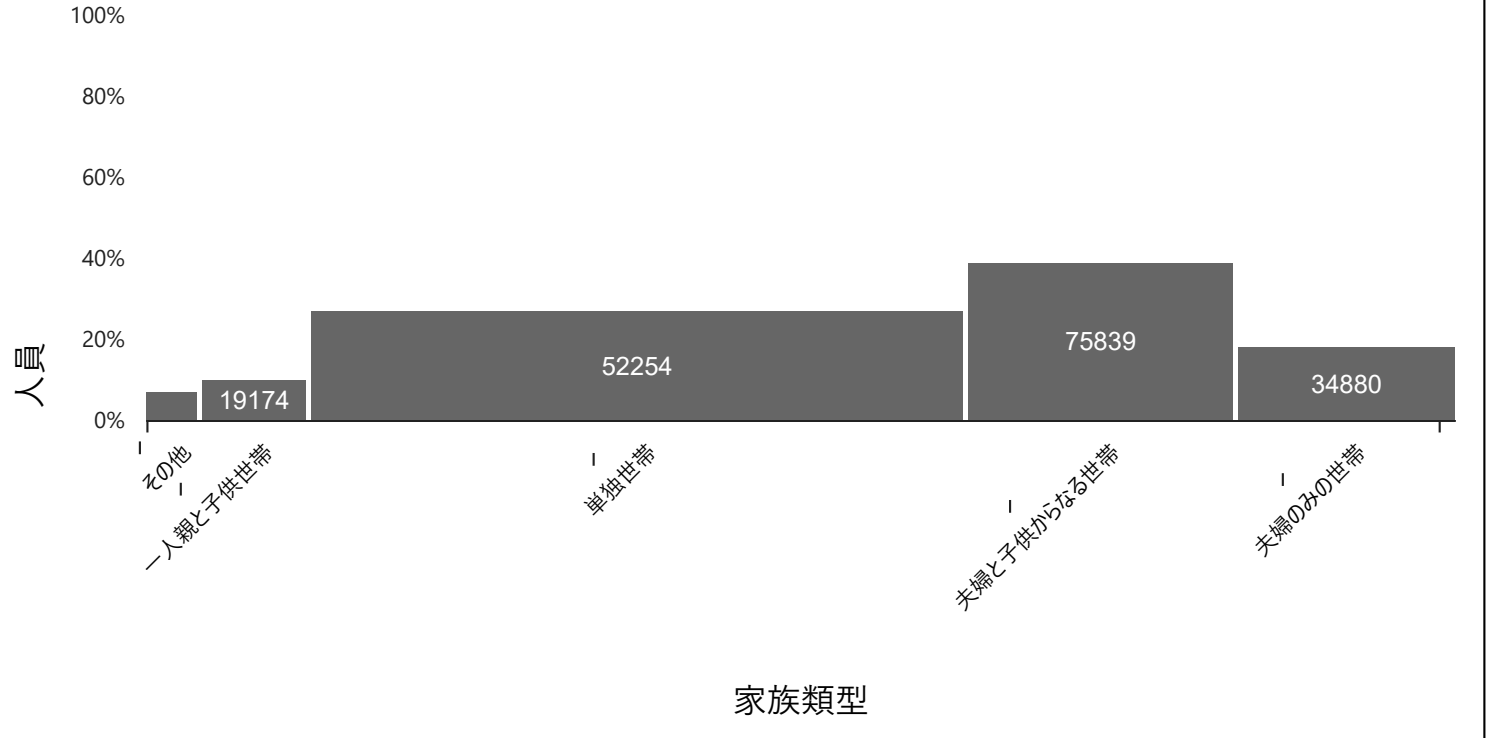


町丁別の年齢別人口（住民基本台帳による、令和4年9月末時点）を基に作成。

世帯構成の基準年

2020

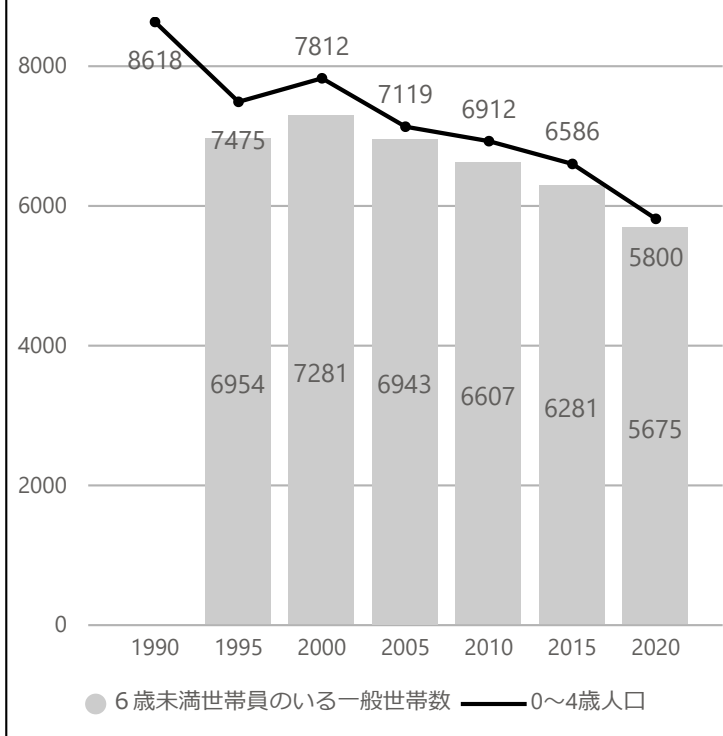
世帯構成



令和2年国勢調査を基に作成。

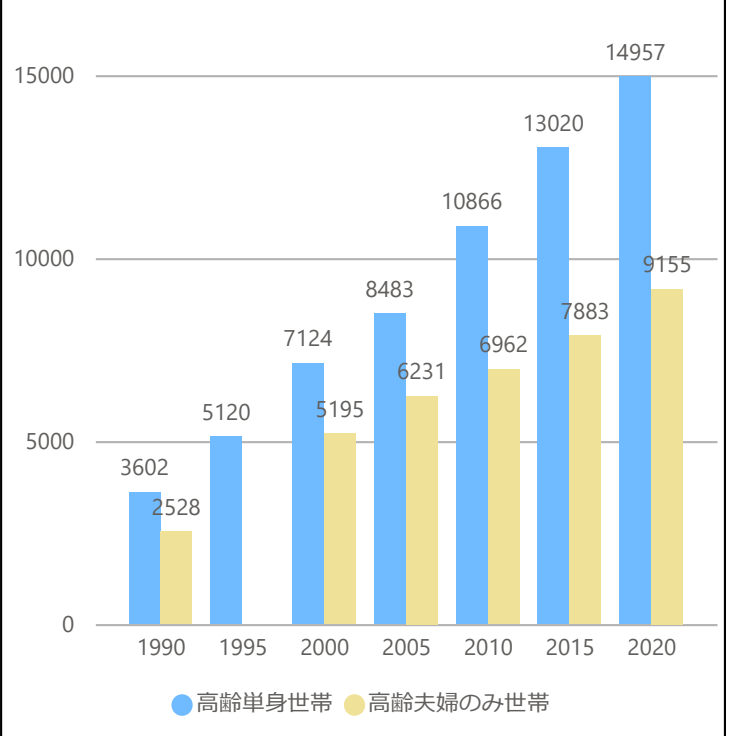


### 子供のいる世帯の推移



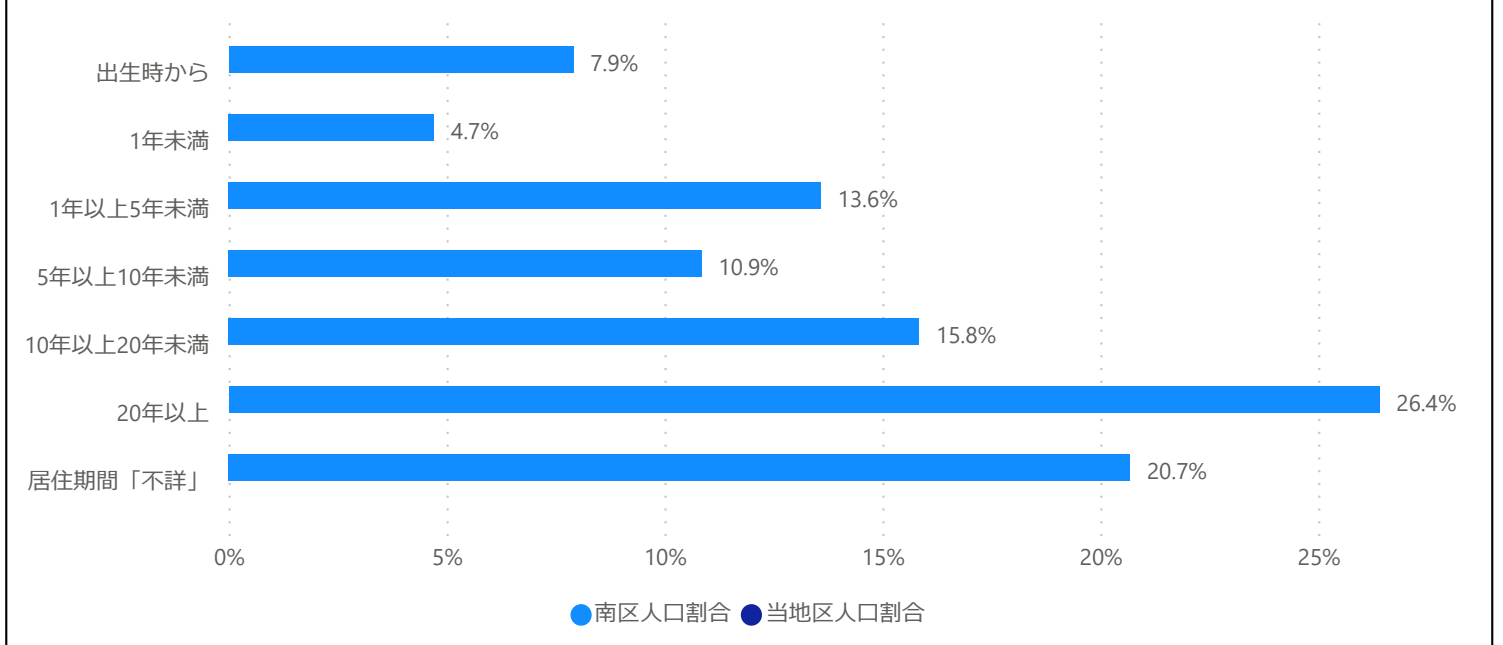
令和2年国勢調査を基に作成。

### 高齢者世帯の推移



令和2年国勢調査を基に作成。

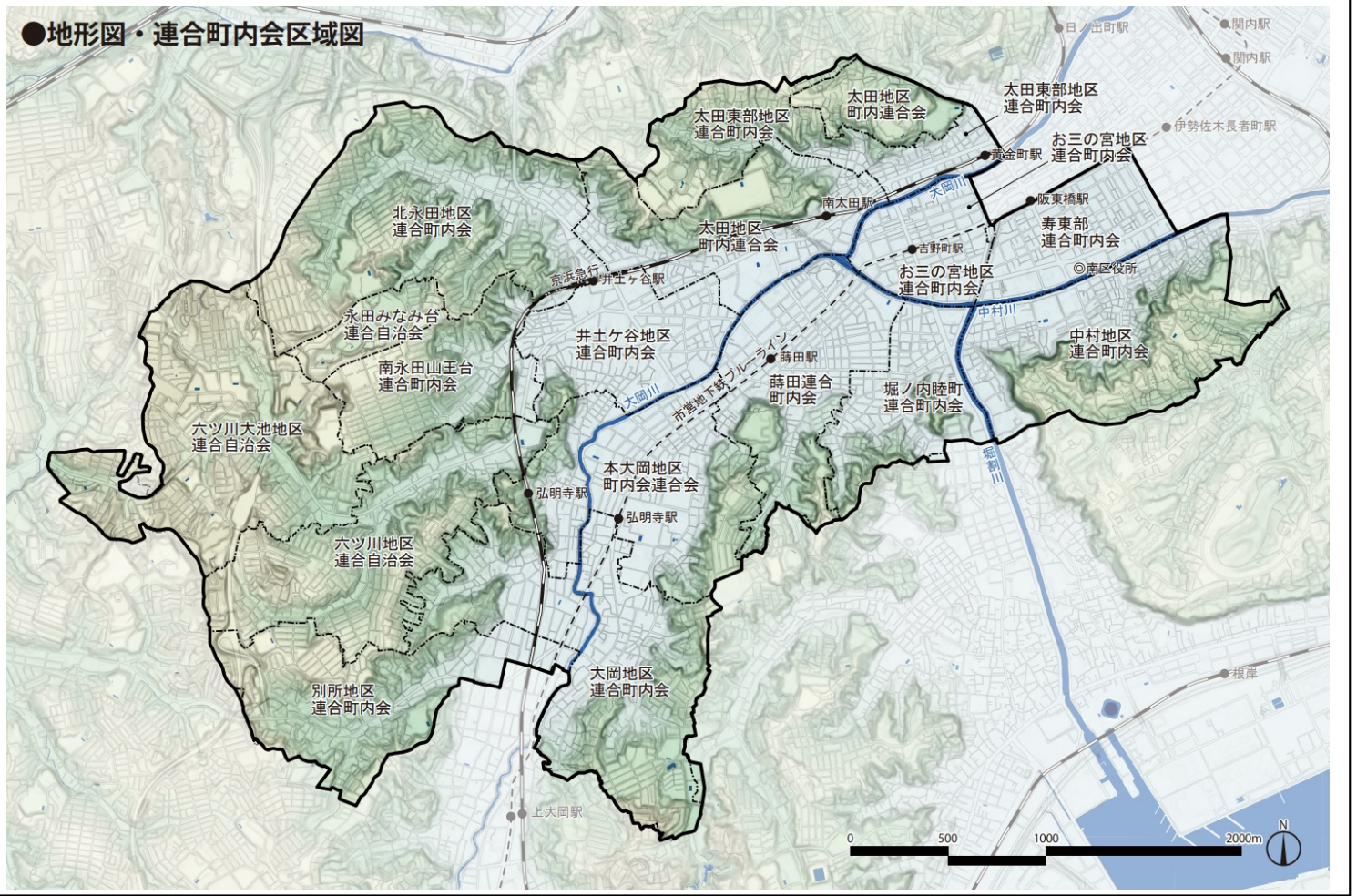
### 居住期間



令和2年国勢調査を基に作成。

# 南区地域別データ集

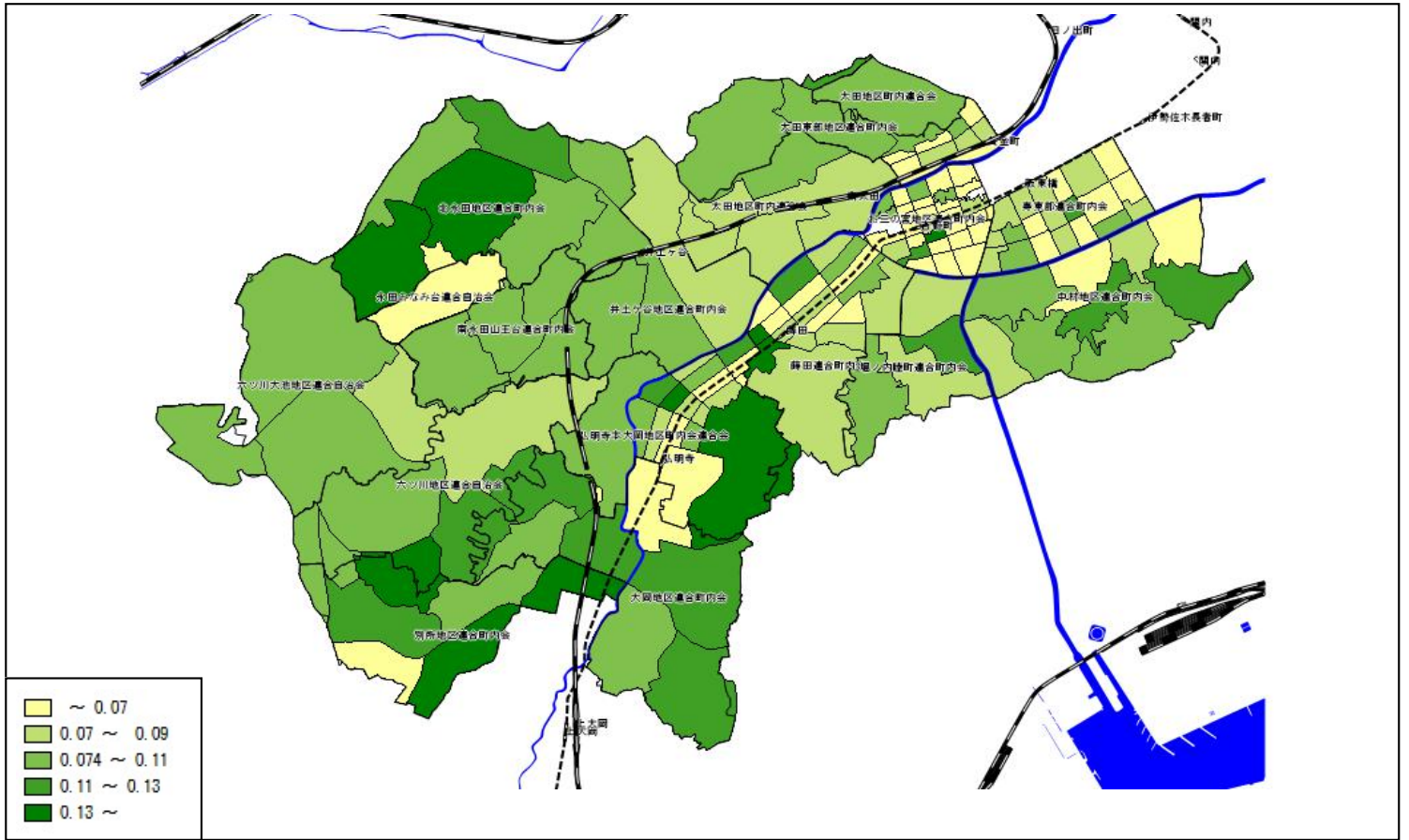
## ●地形図・連合町内会区域図



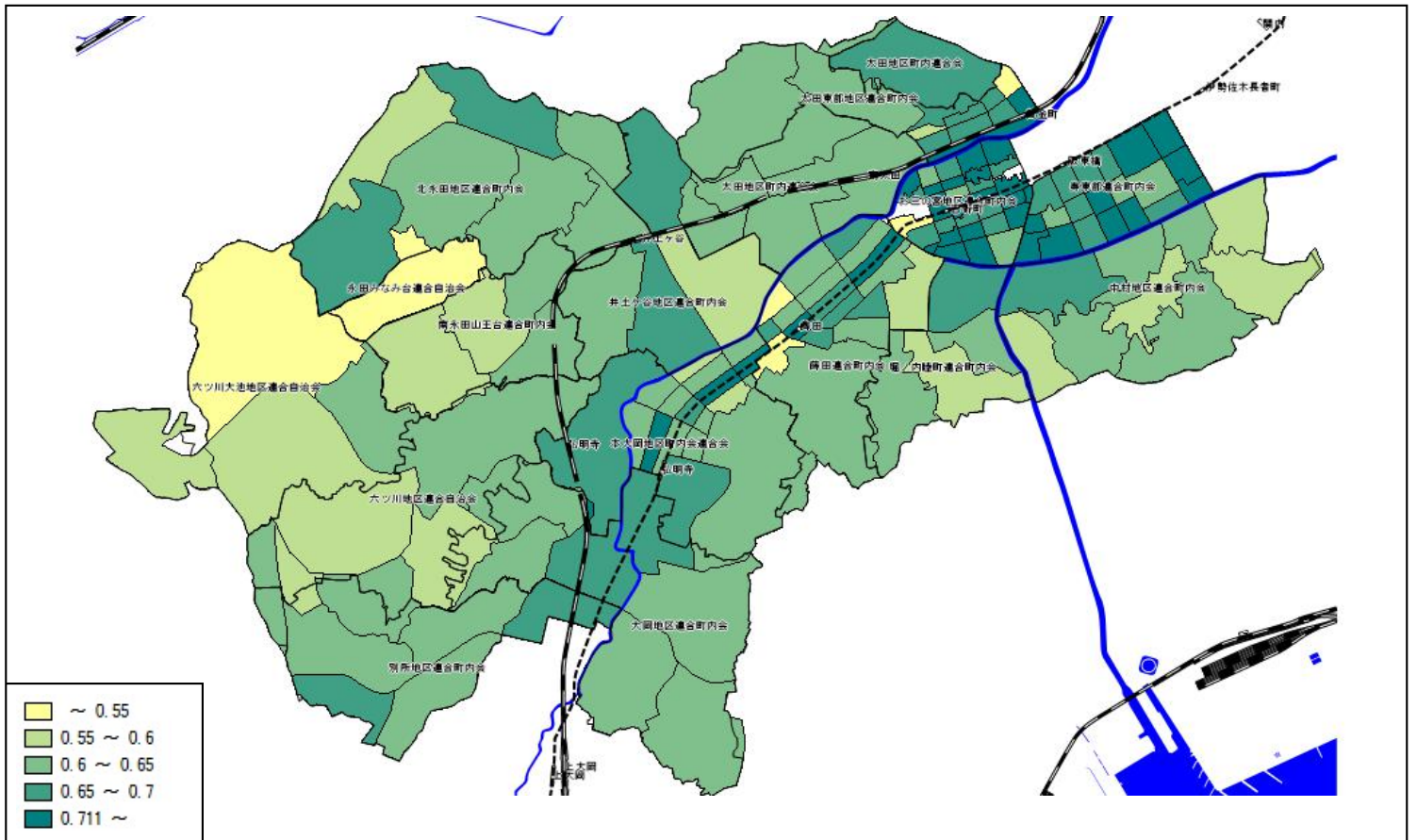


# 南区地域別データ集

## 年少（0～14歳）人口分布



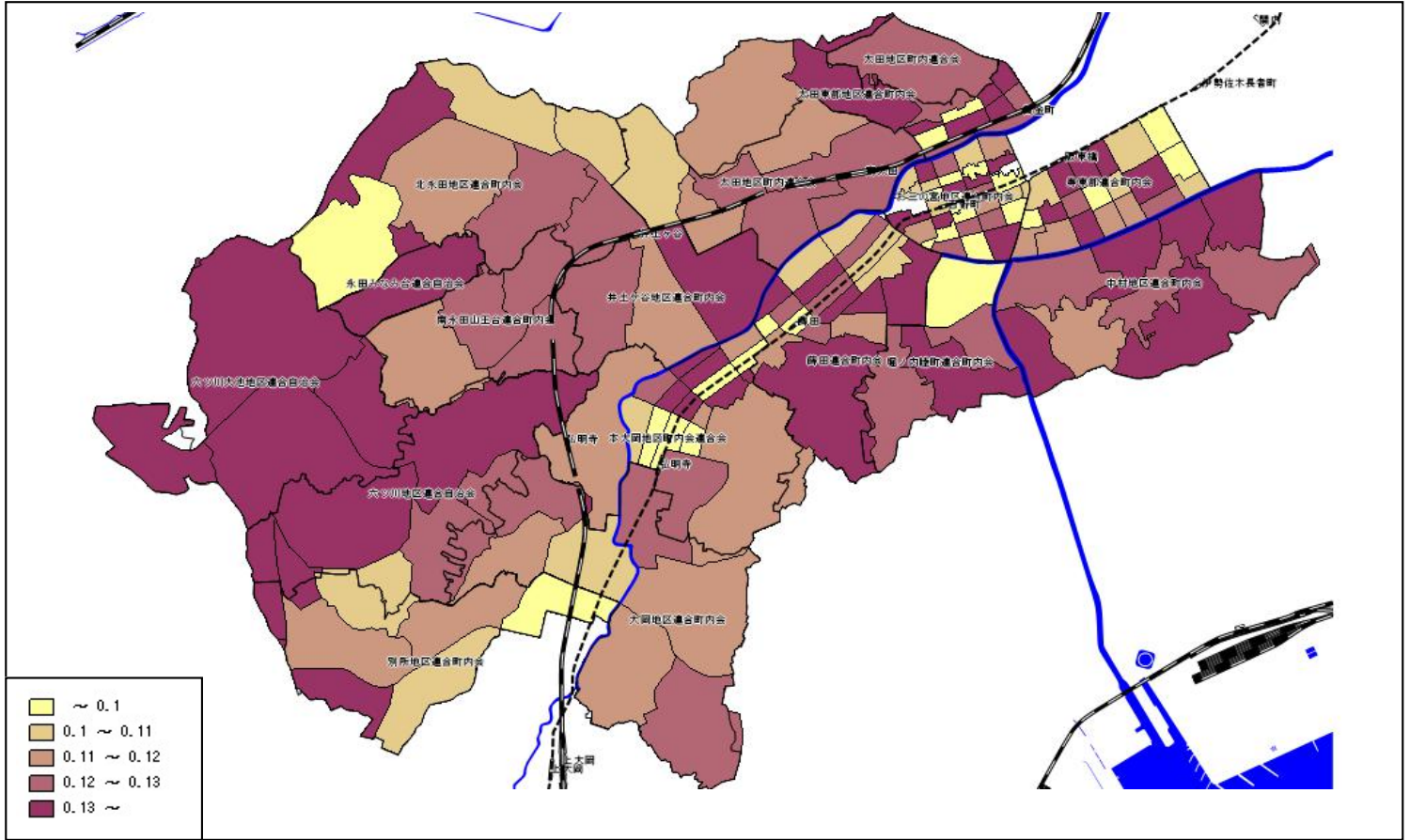
## 生産年齢（15～64歳）人口分布



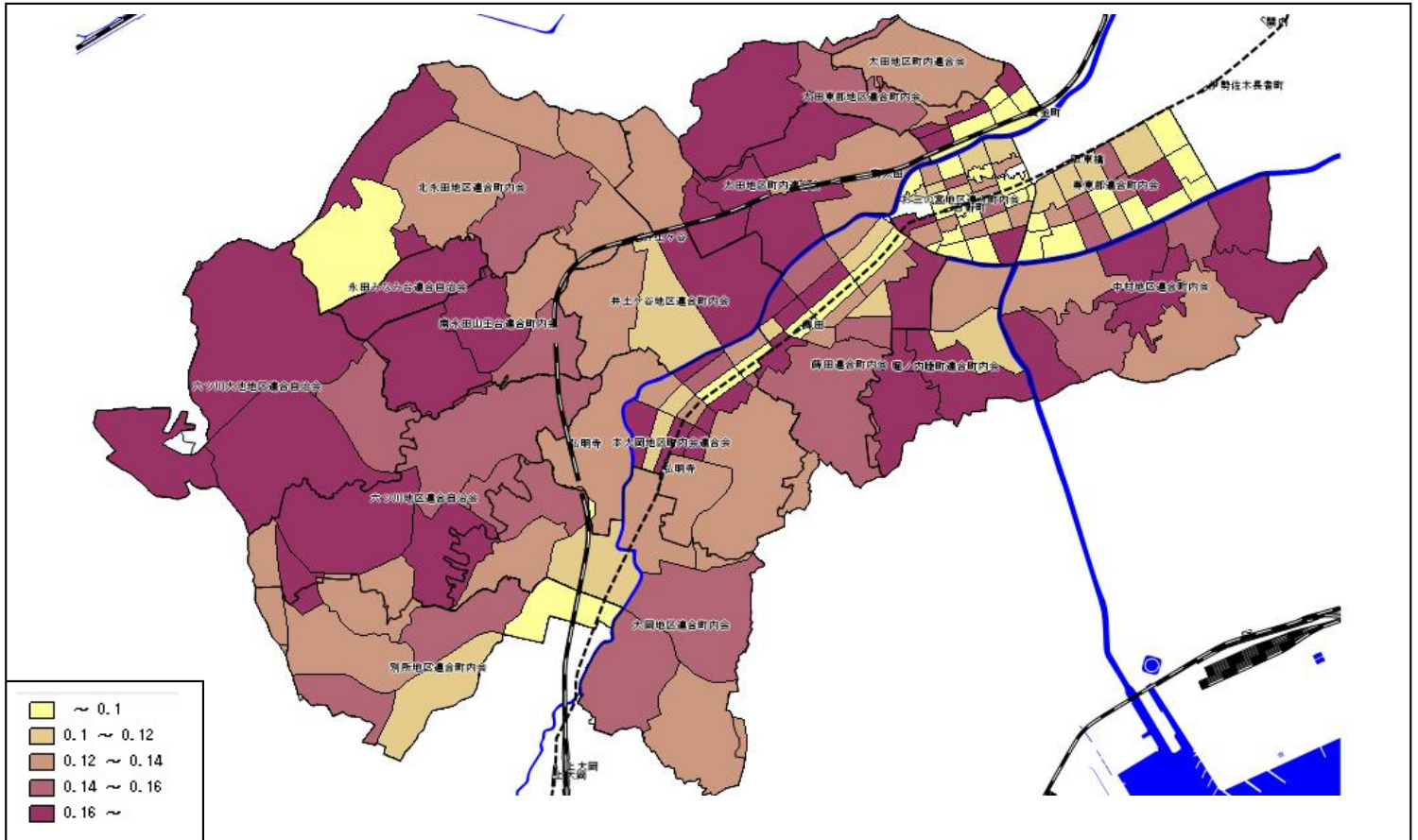
町丁別の年齢別人口（住民基本台帳による、令和4年9月末時点）を基に作成。

# 南区地域別データ集

## 前期高齢者（65～74歳）人口分布



## 後期高齢者（65～74歳）人口分布

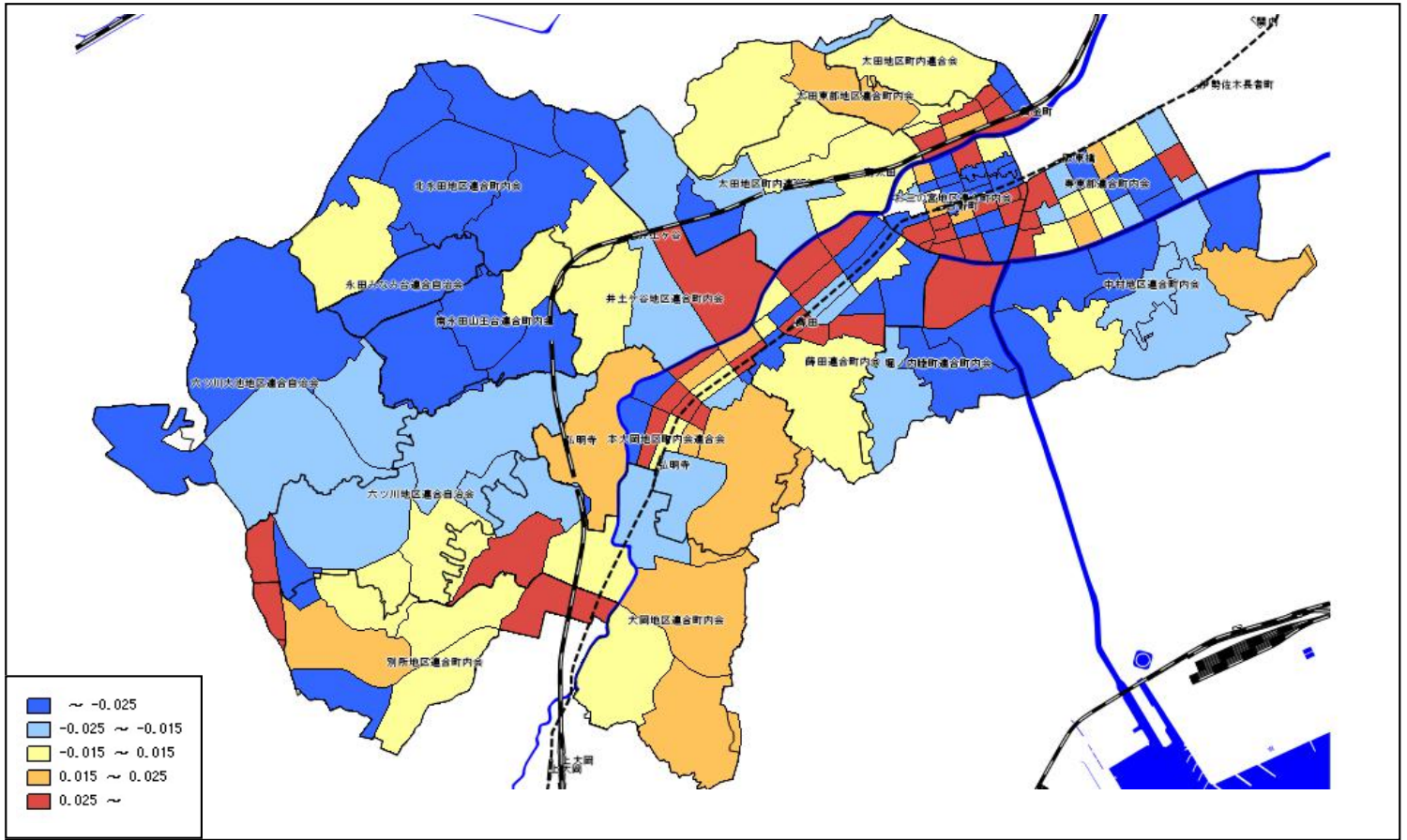


町丁別の年齢別人口（住民基本台帳による、令和4年9月末時点）を基に作成。

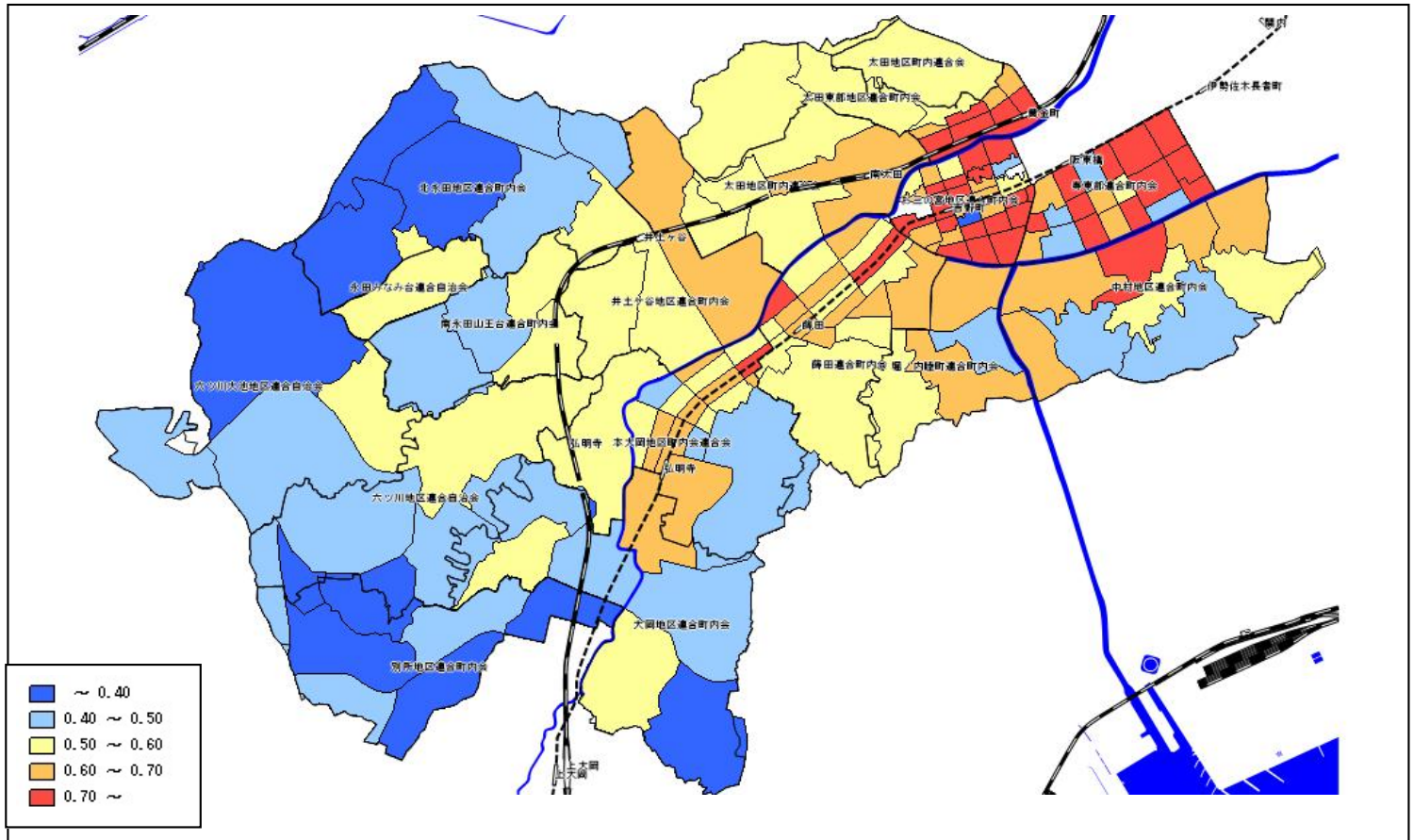


# 南区地域別データ集

## 人口増減率



## 単独世帯率

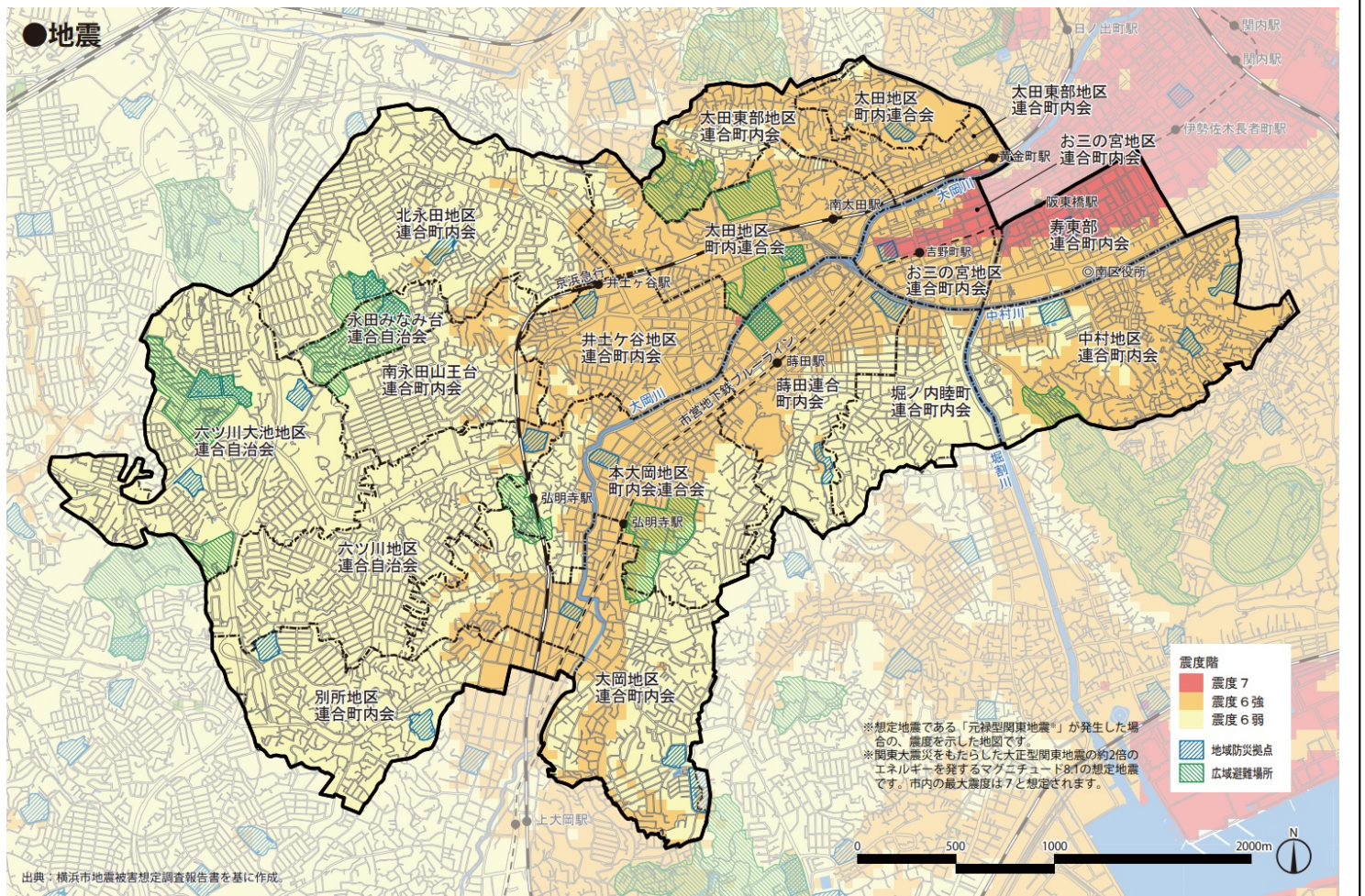


町丁別の年齢別人口、世帯人員別世帯数（住民基本台帳による、令和4年9月末時点）を基に作成。

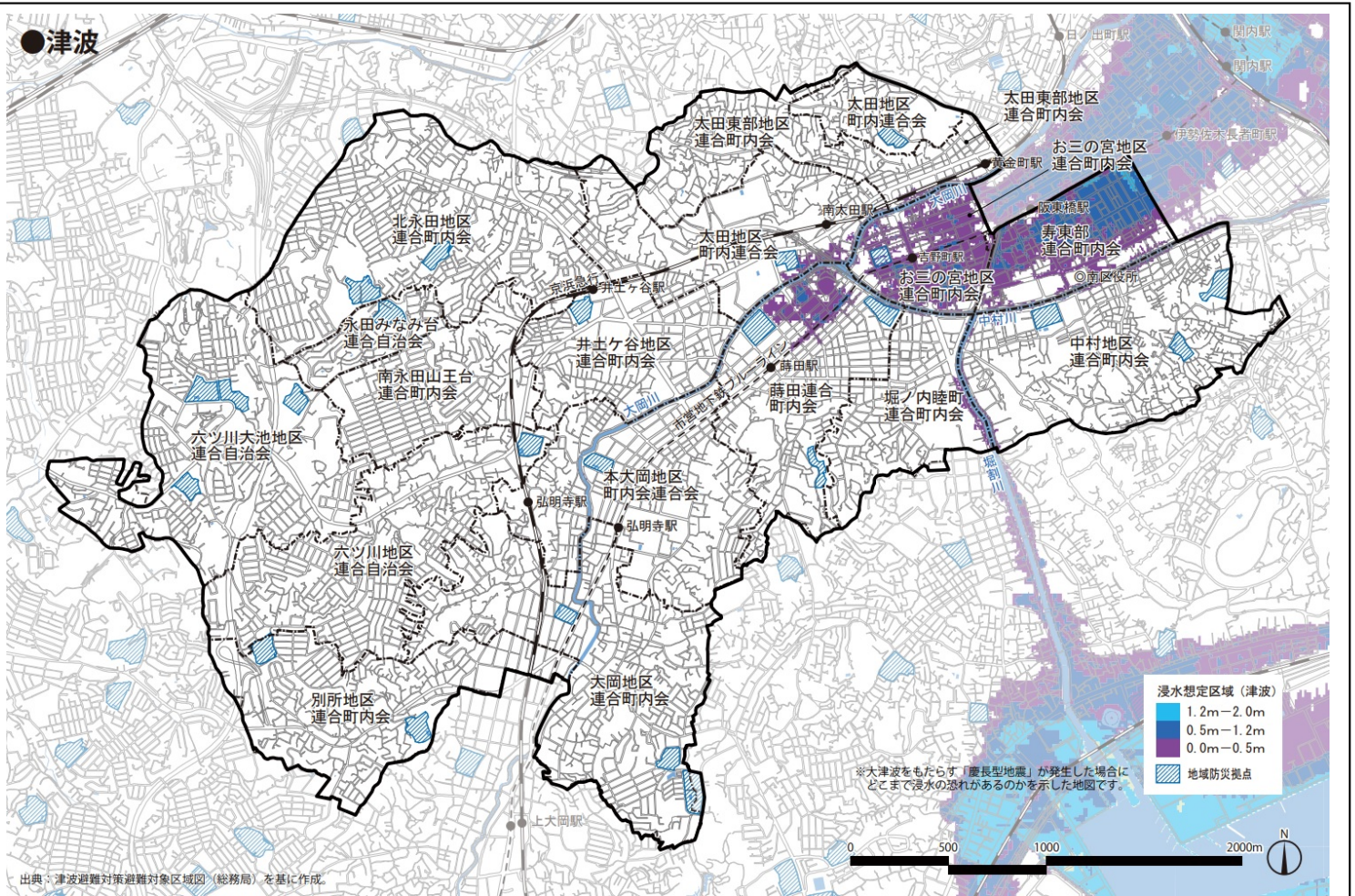


# 南区地域別データ集

## ●地震



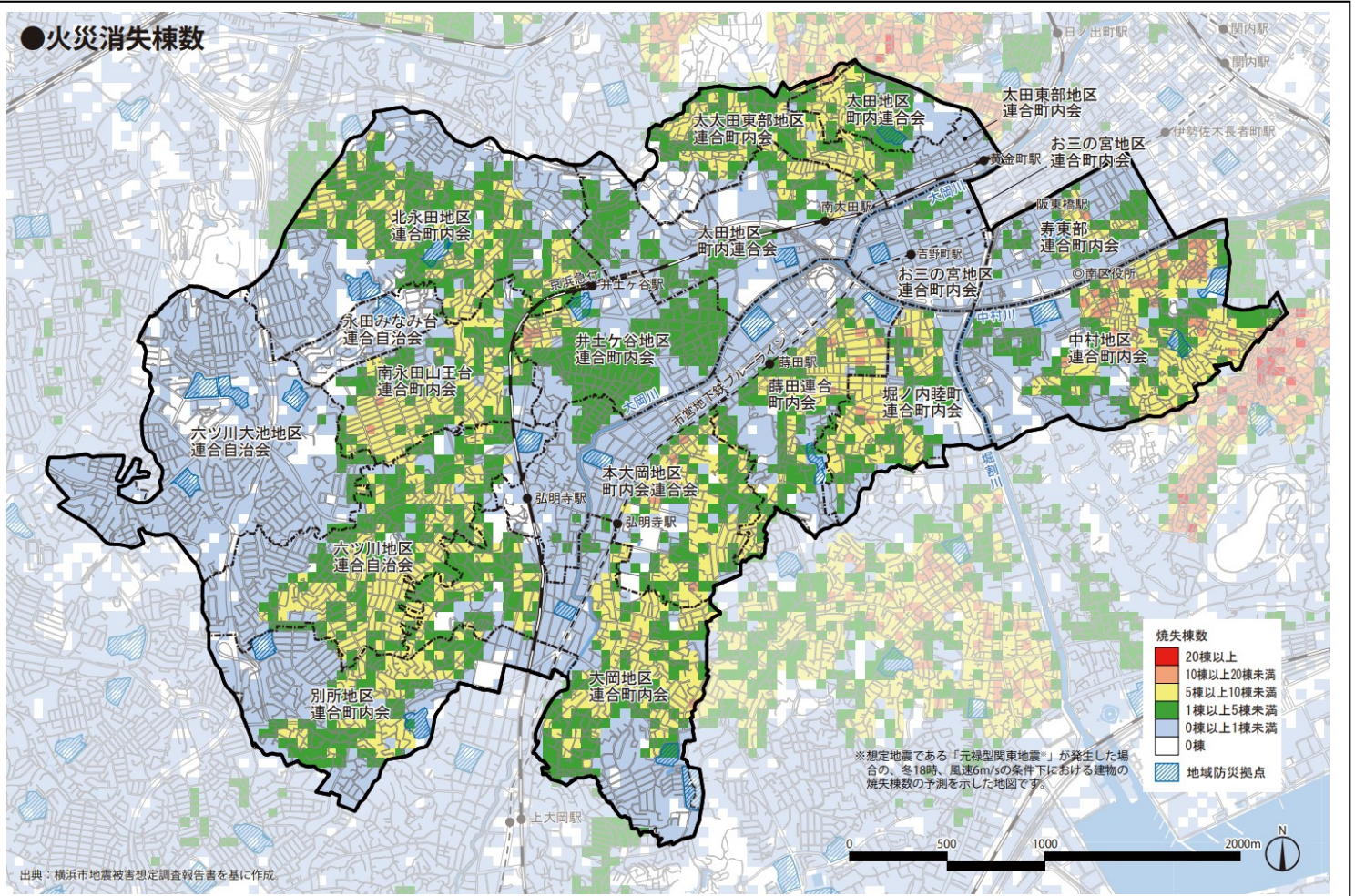
## ●津波



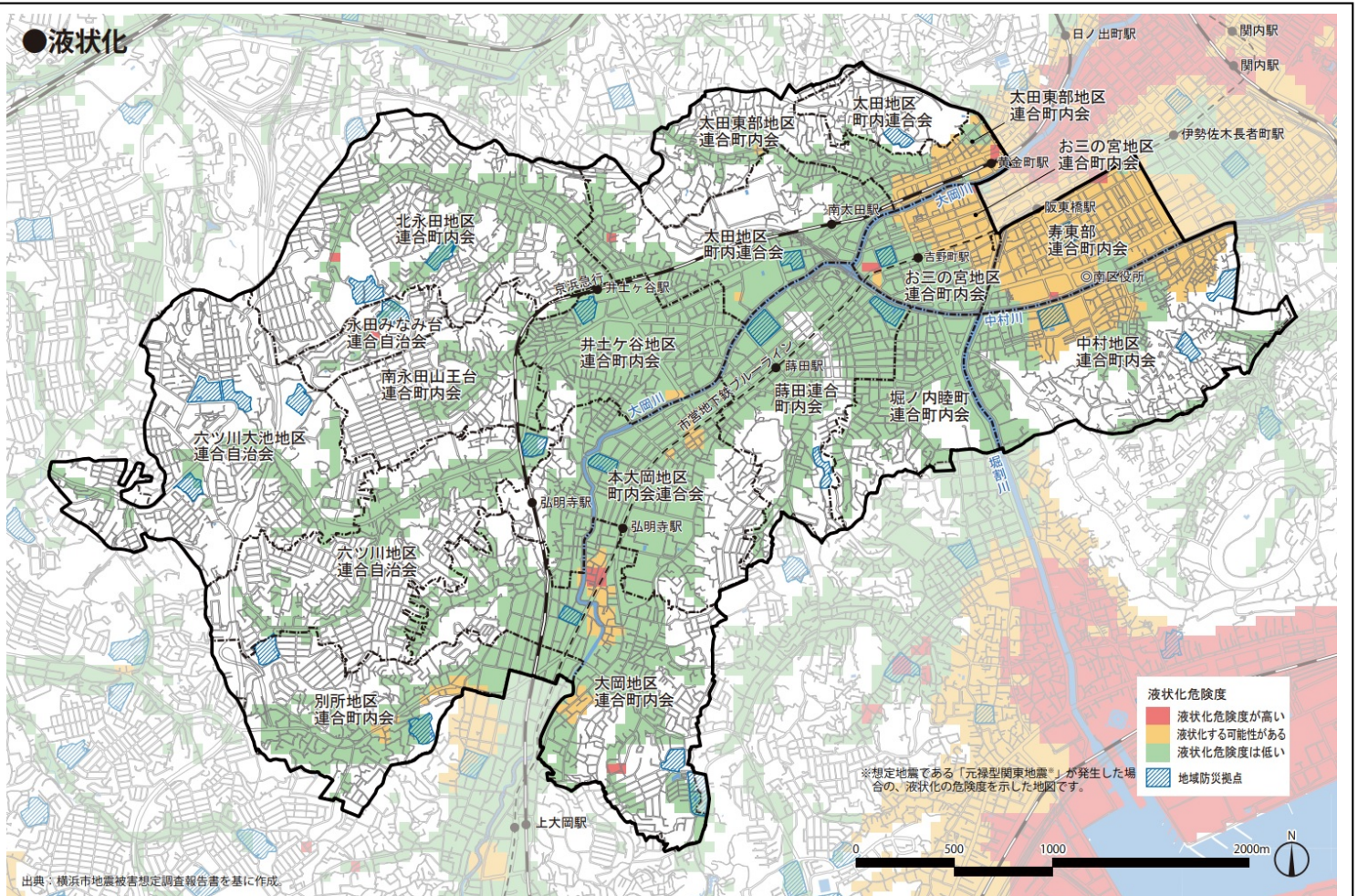


# 南区地域別データ集

## ●火災消失棟数



## ●液状化





# 南区地域別データ集

## ●風水害

