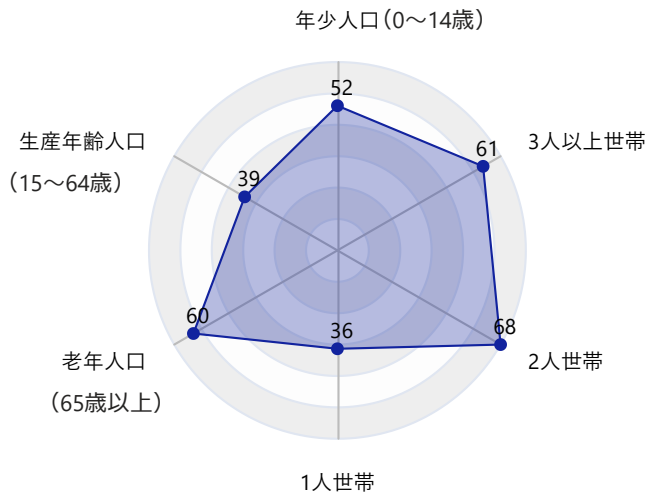


レーダーチャート



戸建て住宅や集合住宅団地などが混在する、ゆとりある住宅地域

・区西部に位置し、平戸桜木道路を中心に南北に高い丘が広がるやや複雑な地形を持った地域です。戸建て住宅を中心としながらも、横浜パークタウンや六ツ川台団地など集合住宅団地も存在し、様々な形態の住宅が混在しています。バス通りである平戸桜木道路沿いにはスーパー等日常の生活の拠点が立地しています。人口密度は低く、ゆとりある住環境となっています。

基本情報の基準年

2022

13,621

人口 (人)

1,305

年少人口 (人)

7,638

生産年齢人口 (人)

4,678

老年人口 (人)

6,539

世帯総数 (世帯)

4,935

自治会・町内会加入総世帯数 (世帯)

9.6%

年少人口比率

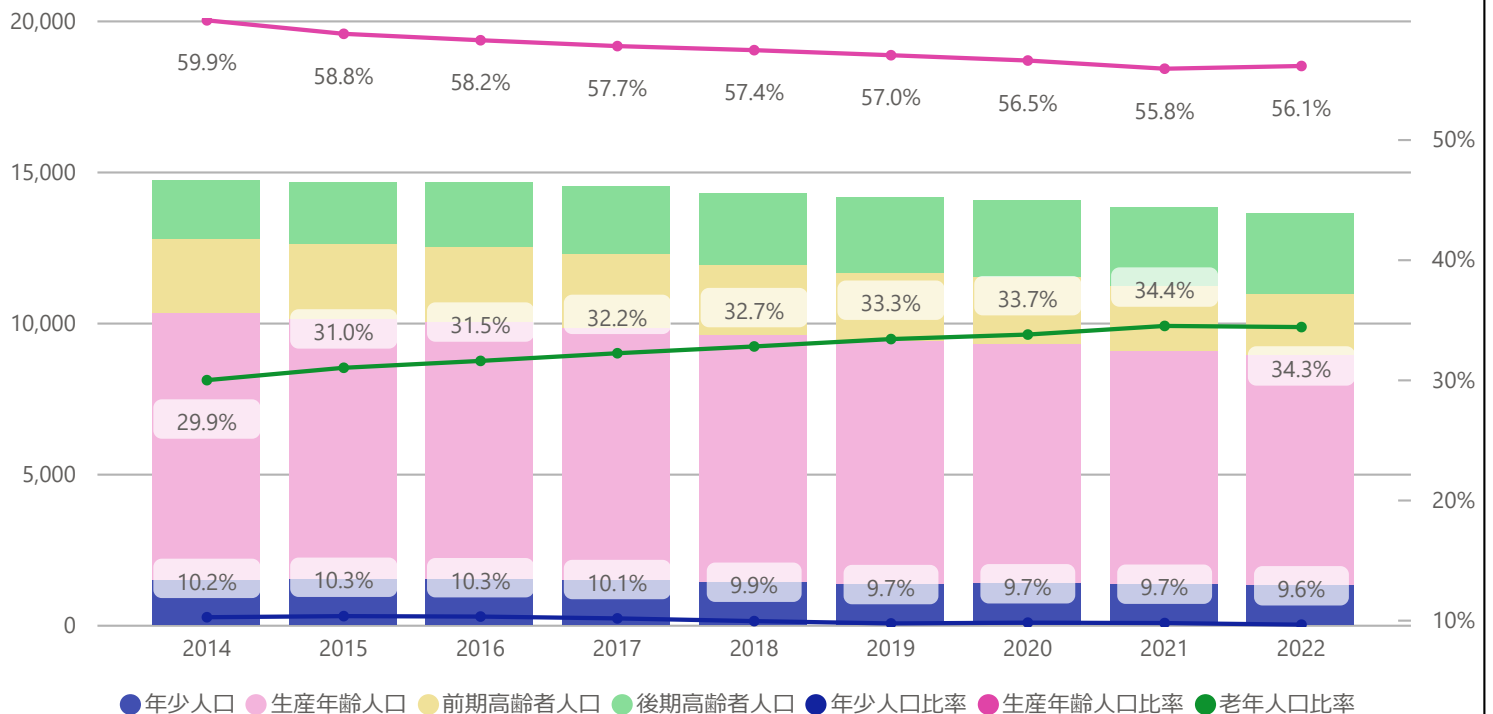
56.1%

生産年齢人口比率

34.3%

老年人口比率

年齢3区分別人口推移

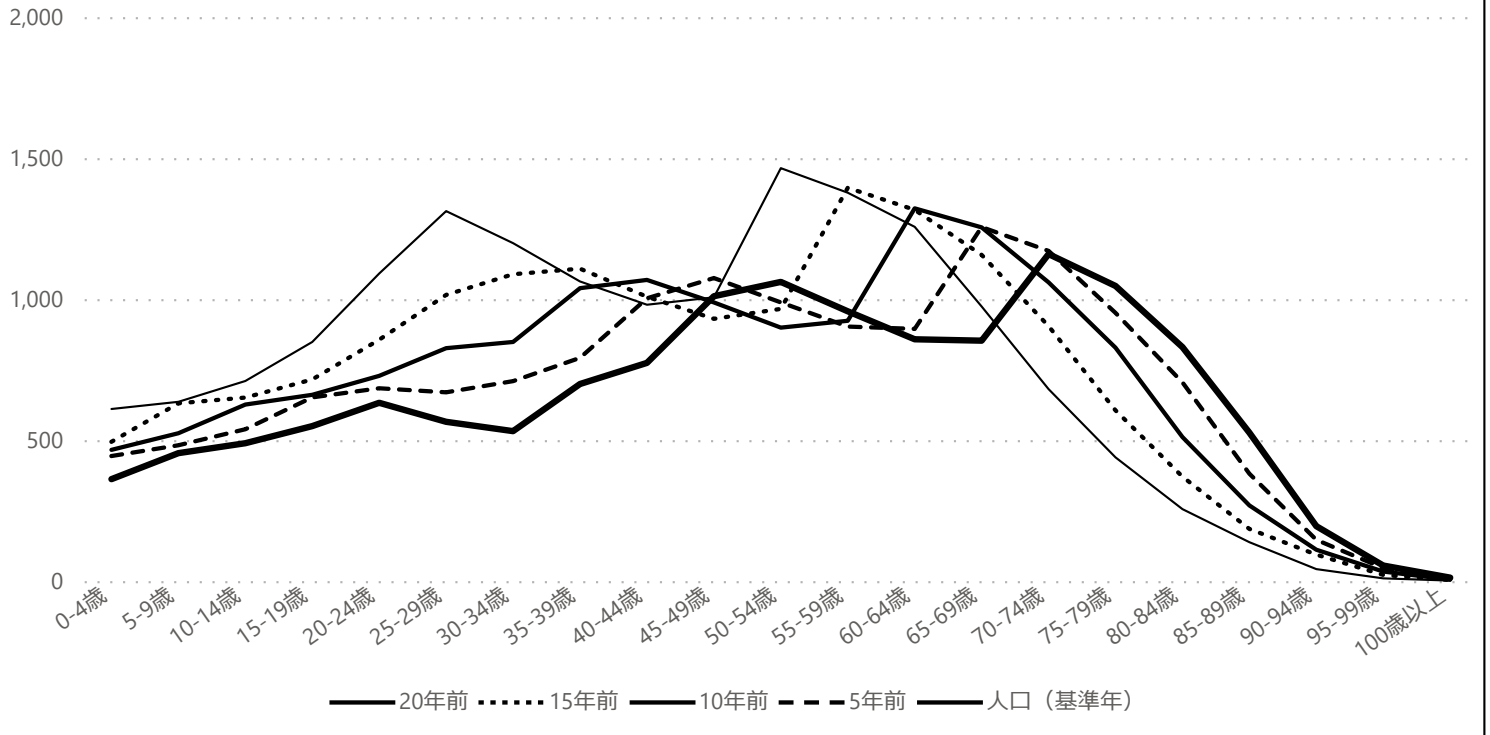


町丁別の年齢別人口 (住民基本台帳による、令和4年9月末時点) を基に作成。

人口構成の基準年

2022

人口構成

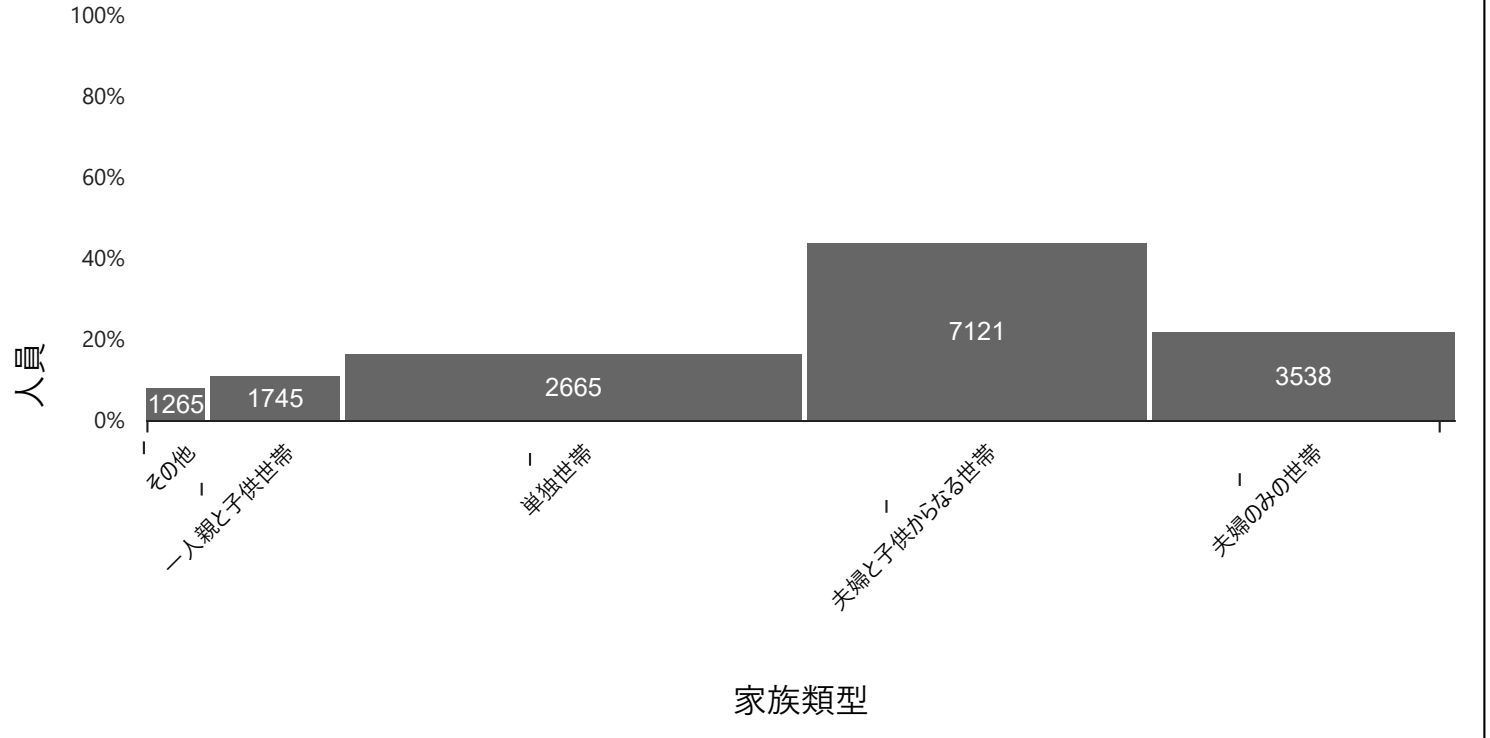


町丁別の年齢別人口（住民基本台帳による、令和4年9月末時点）を基に作成。

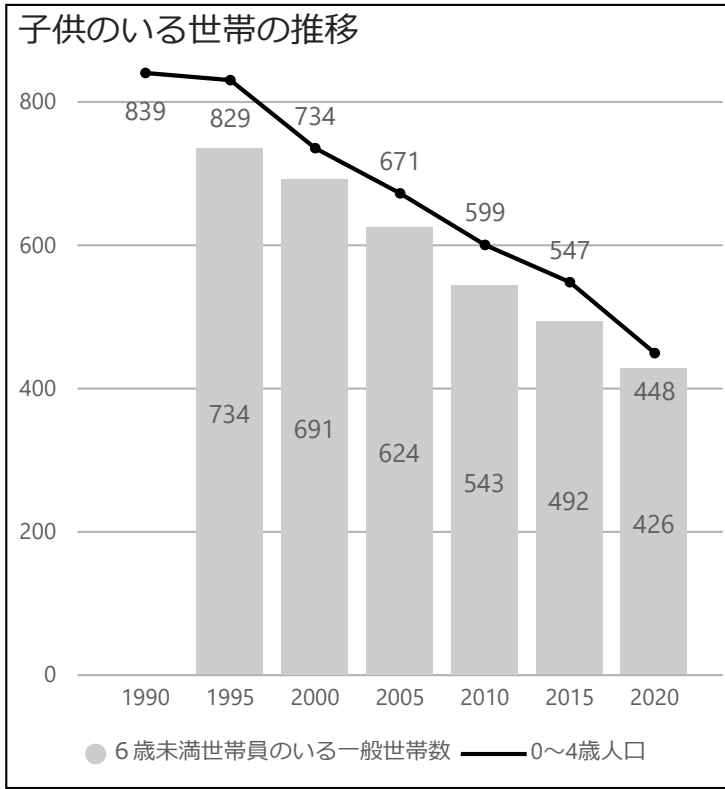
世帯構成の基準年

2020

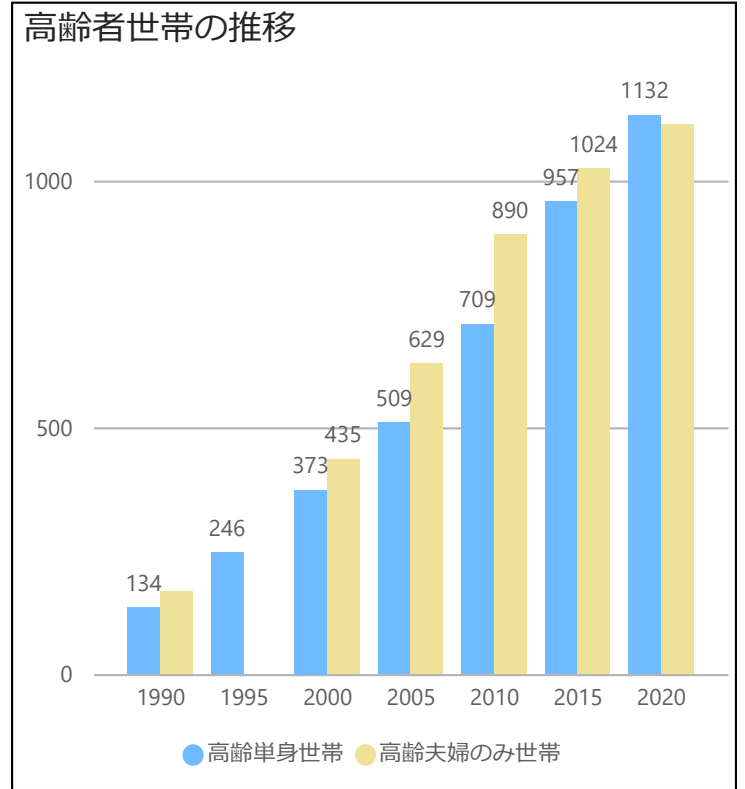
世帯構成



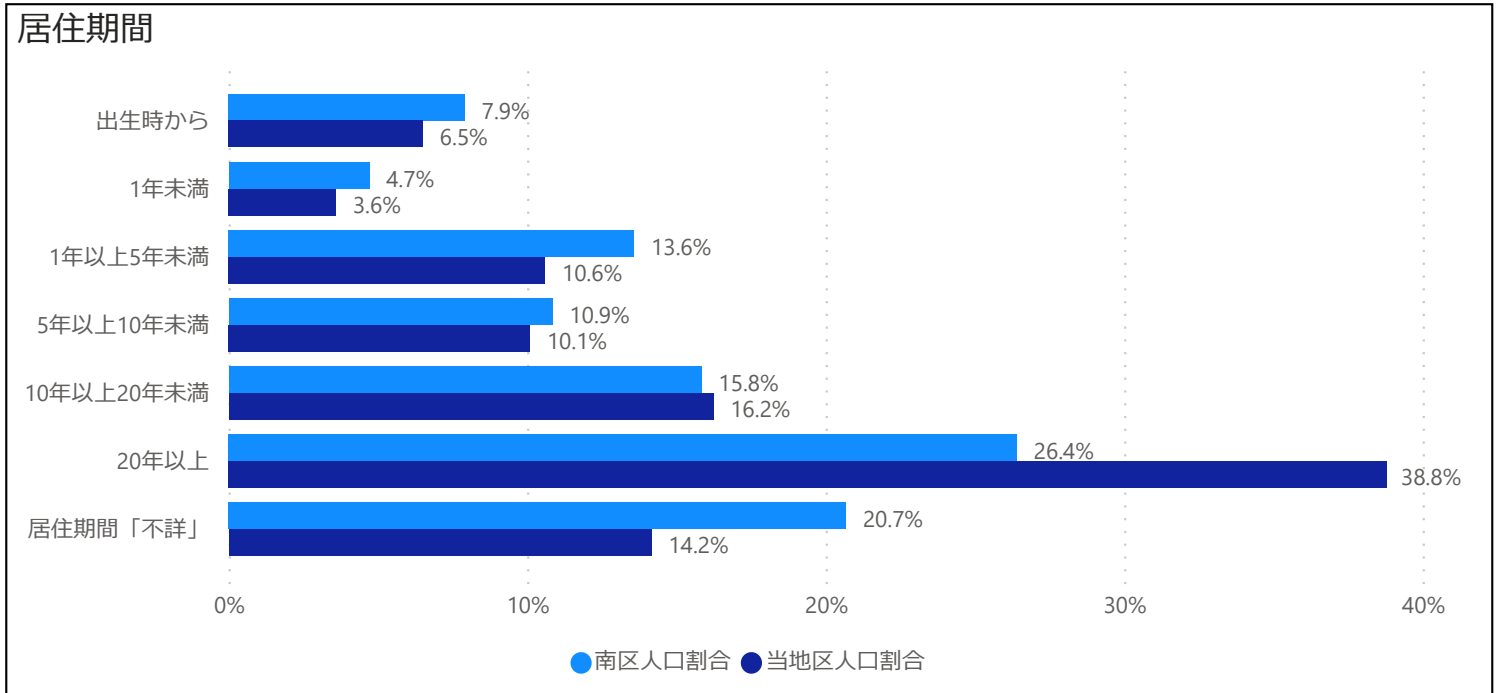
令和2年国勢調査を基に作成。



令和2年国勢調査を基に作成。



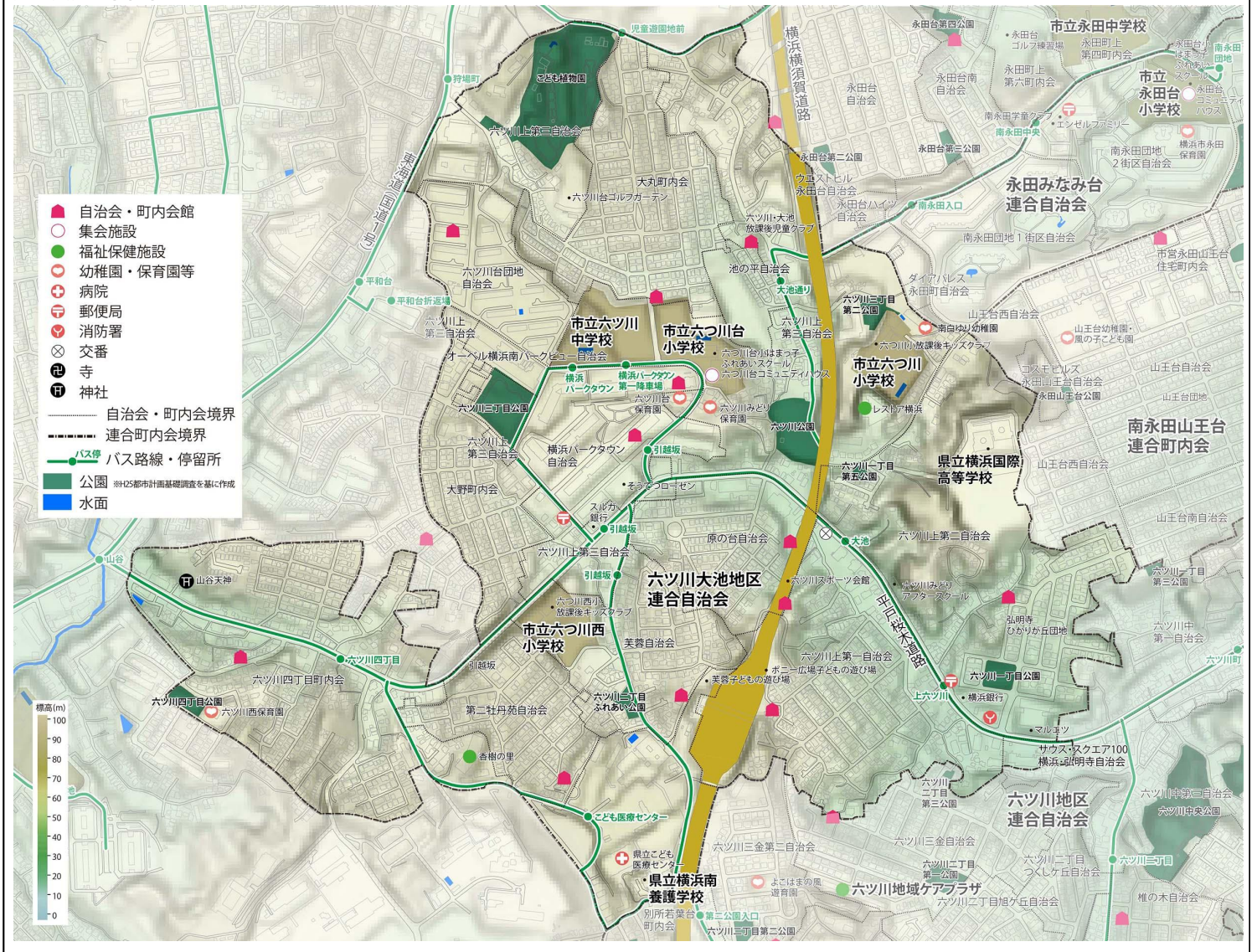
令和2年国勢調査を基に作成。



令和2年国勢調査を基に作成。

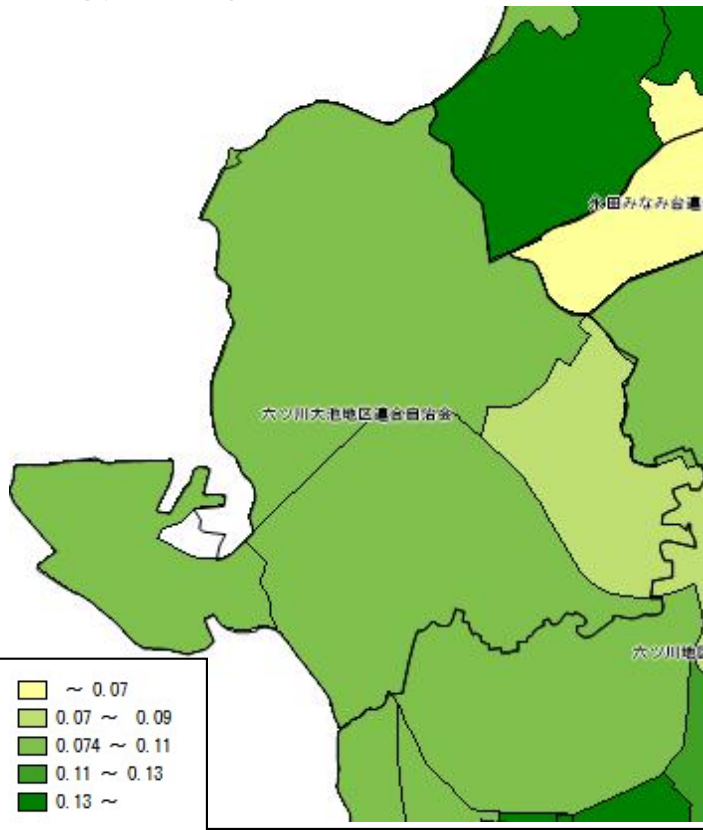


施設分布図

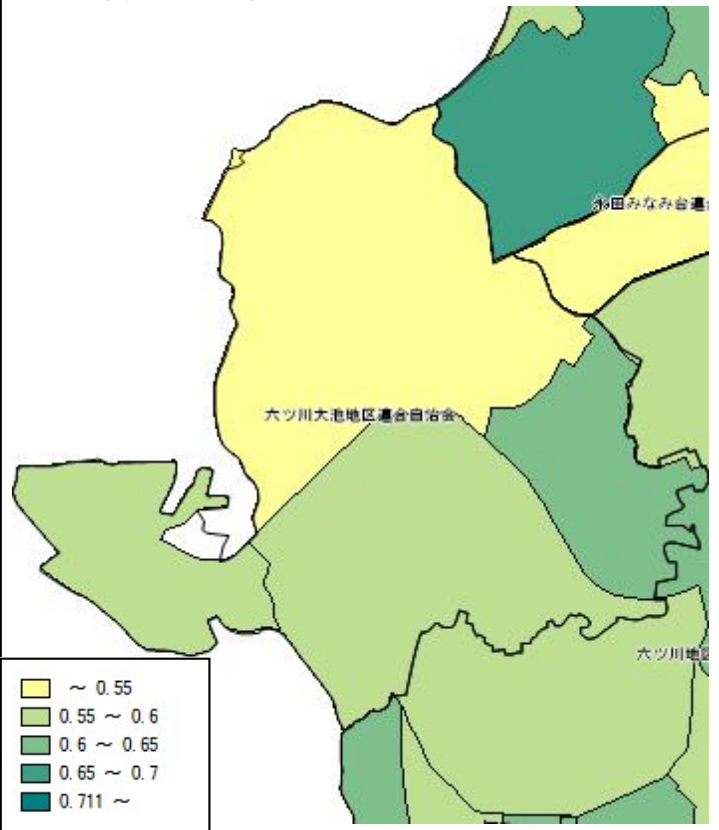




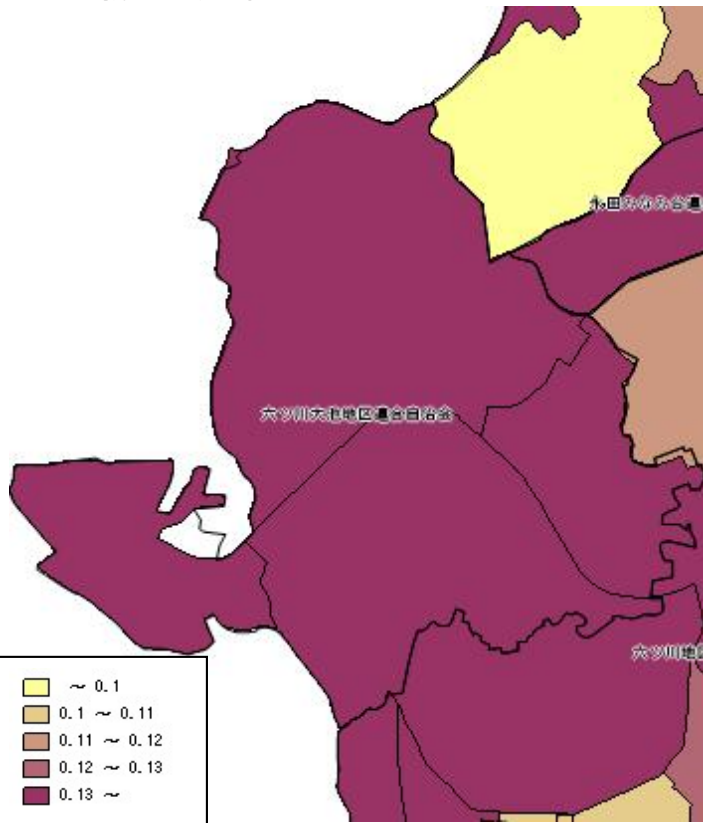
0-14歳人口分布



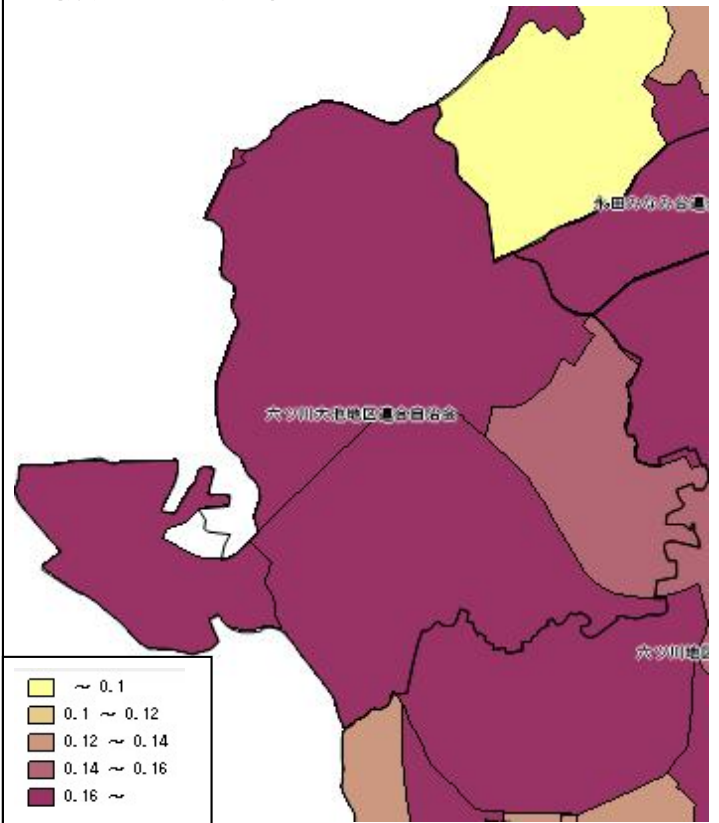
15-64歳人口分布



65-74歳人口分布



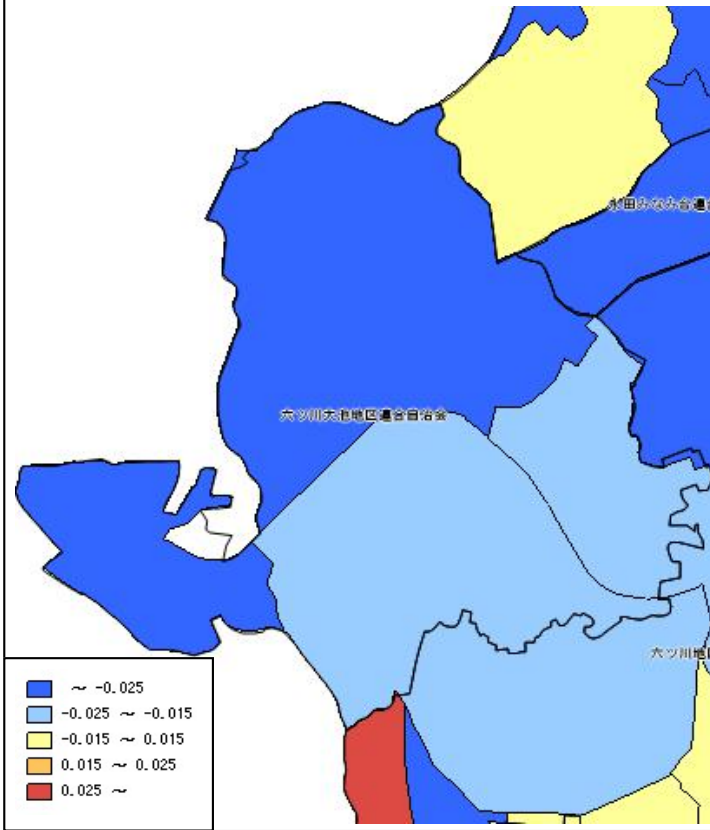
75歳以上人口分布



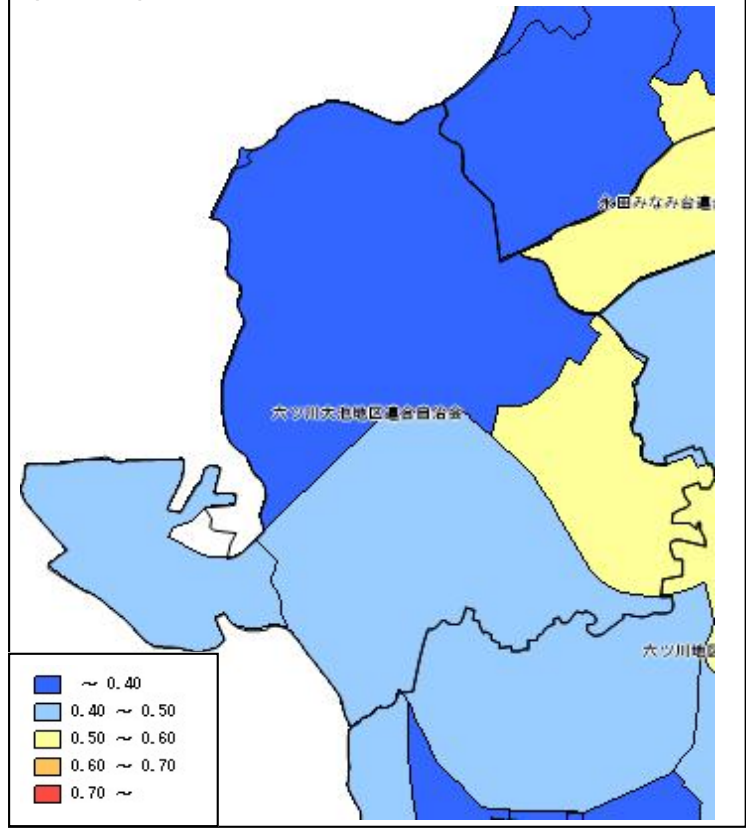
町丁別の年齢別人口（住民基本台帳による、令和4年9月末時点）を基に作成。



人口増減



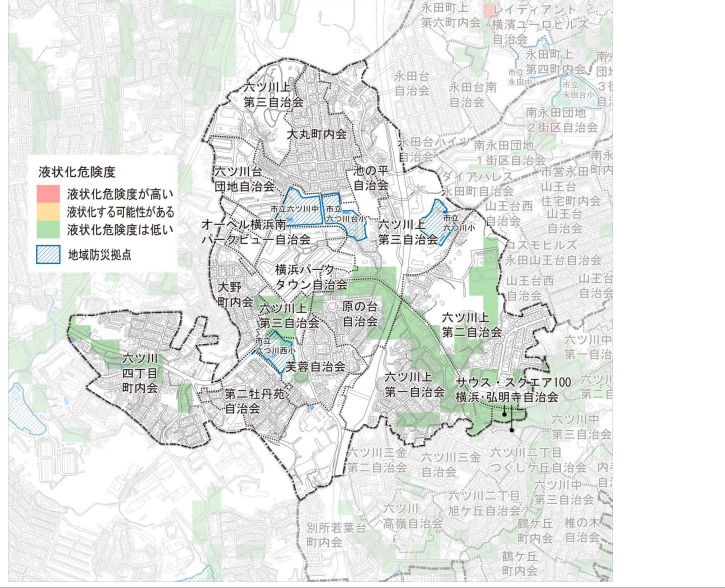
単独世帯



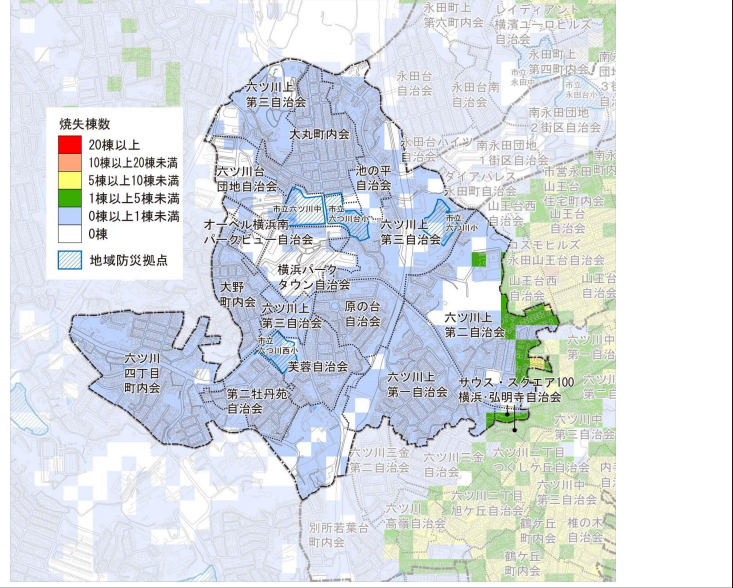
町丁別の年齢別人口、世帯人員別世帯数（住民基本台帳による、令和4年9月末時点）を基に作成。



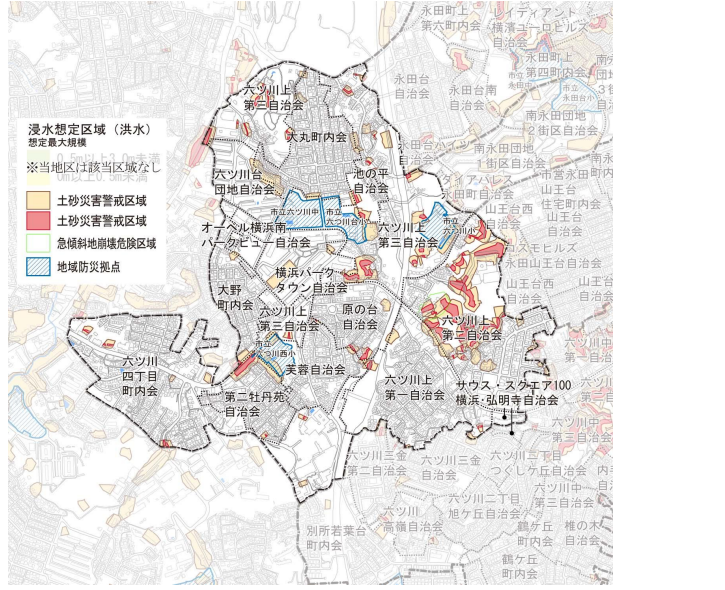
液状化



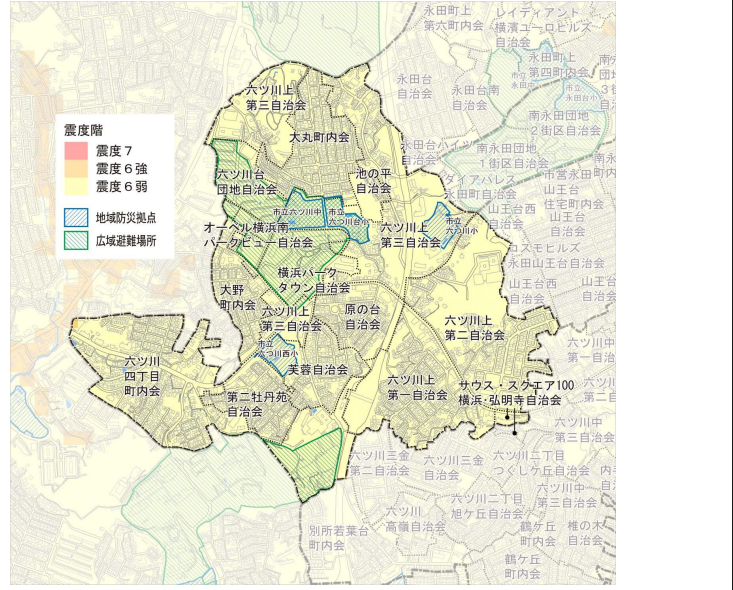
火災焼失棟数



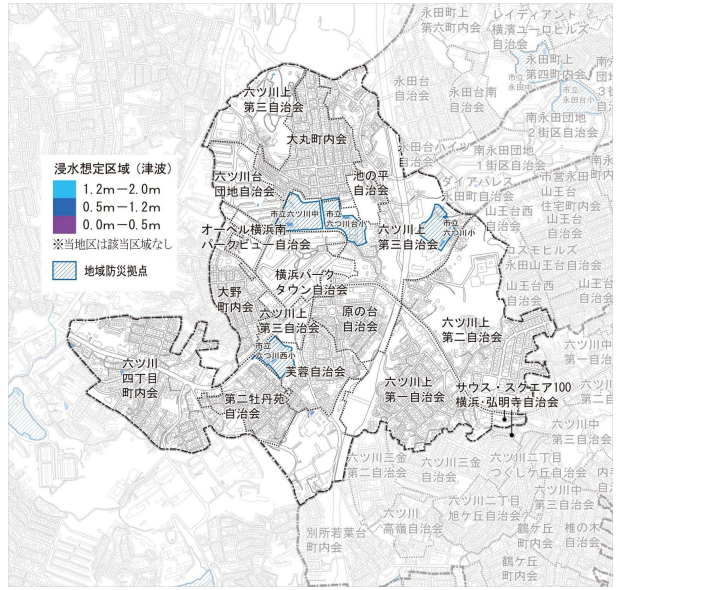
洪水想定区域



地震



津波浸水想定区域



横浜市地震被害想定調査報告書を基に作成。