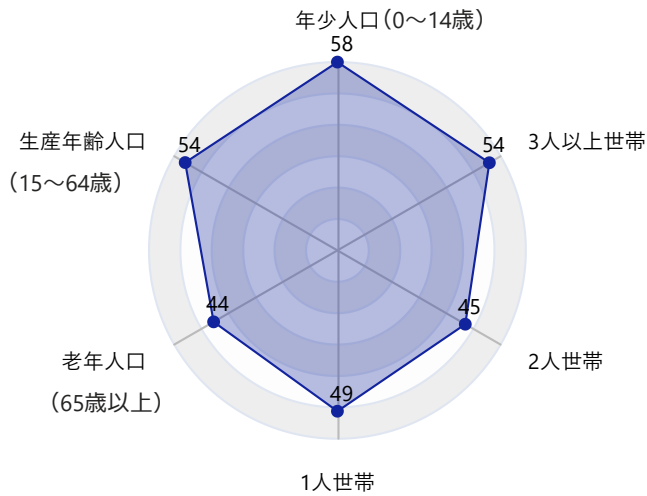


レーダーチャート



駅、商店街を地域の拠点とした利便性の高い住宅地域

・区の中央部付近に位置し、大岡川、鎌倉街道が中央を走り、東西に丘陵部が広がる地形を持った地域です。平地部には戸建て住宅と集合住宅が混在しており、弘明寺商店街をはじめとした多くの商店も立地した利便性の高い地域となっています。周辺の丘陵部周辺には戸建て住宅が中心になっています。地下鉄弘明寺駅周辺には各種の区民利用施設や公園、学校が集まり、商店街も近く、地域の拠点となっています。

基本情報の基準年

2022

15,581

人口 (人)

1,626

年少人口 (人)

10,136

生産年齢人口 (人)

3,820

老年人口 (人)

8,632

世帯総数 (世帯)

6,001

自治会・町内会加入総世帯数 (世帯)

10.4%

年少人口比率

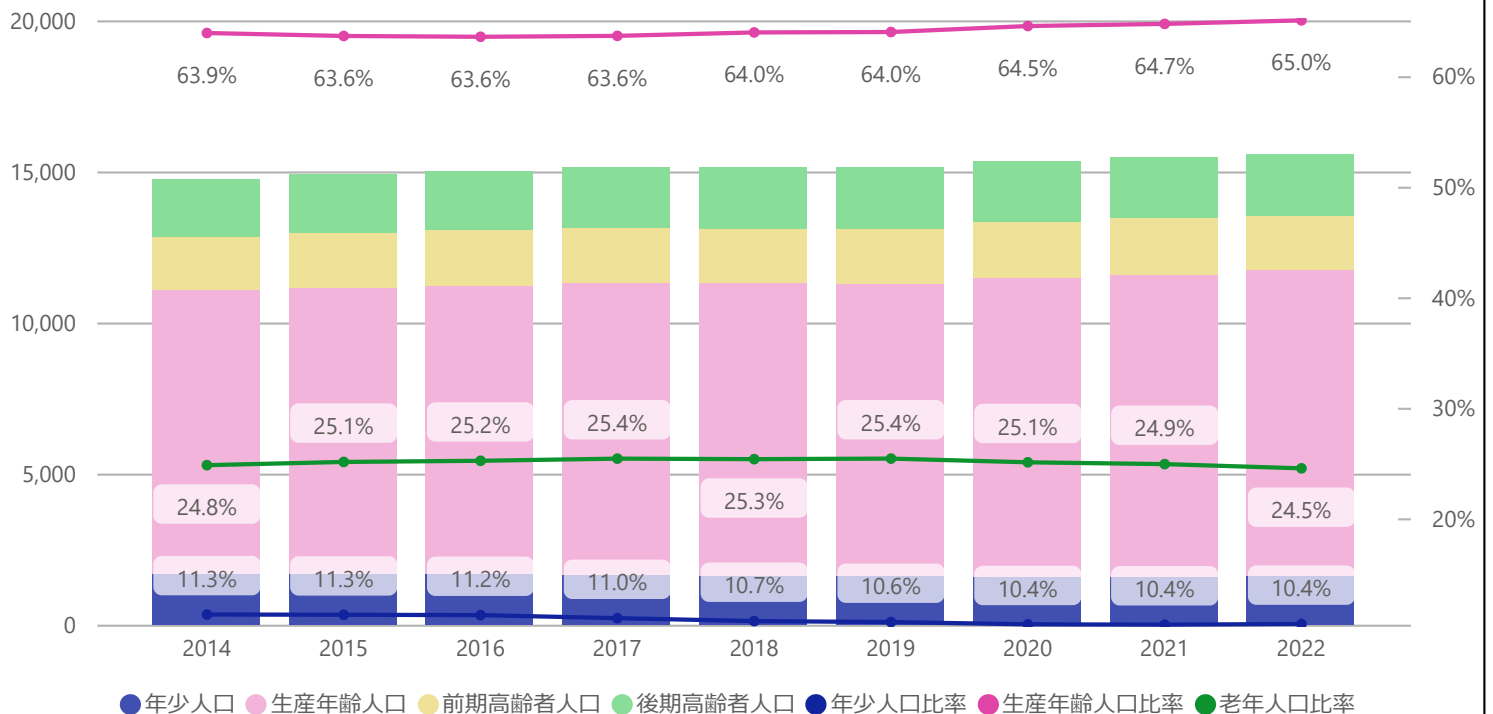
65.0%

生産年齢人口比率

24.5%

老年人口比率

年齢3区分別人口推移

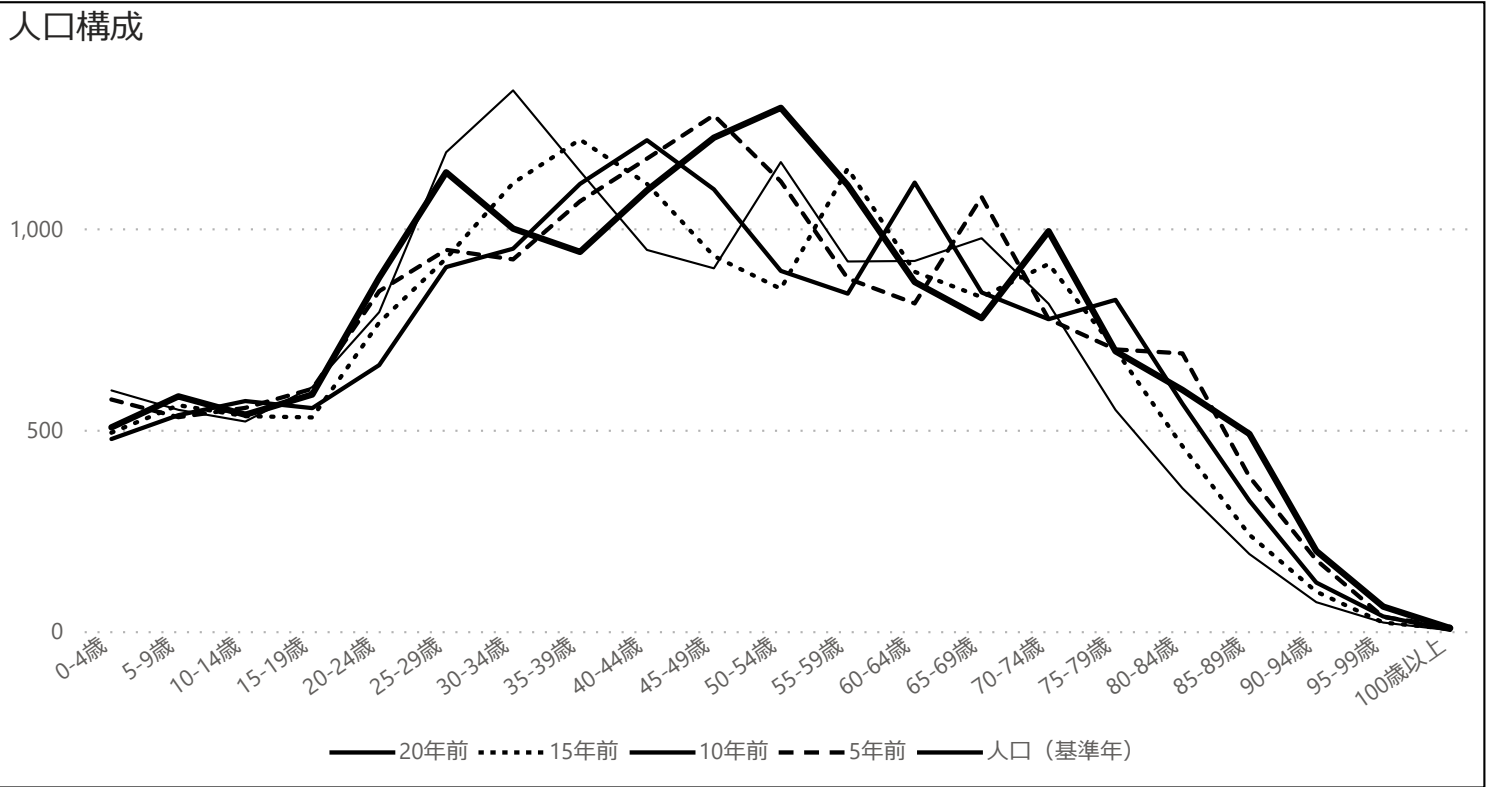


町丁別の年齢別人口 (住民基本台帳による、令和4年9月末時点) を基に作成。

人口構成の基準年

2022

人口構成

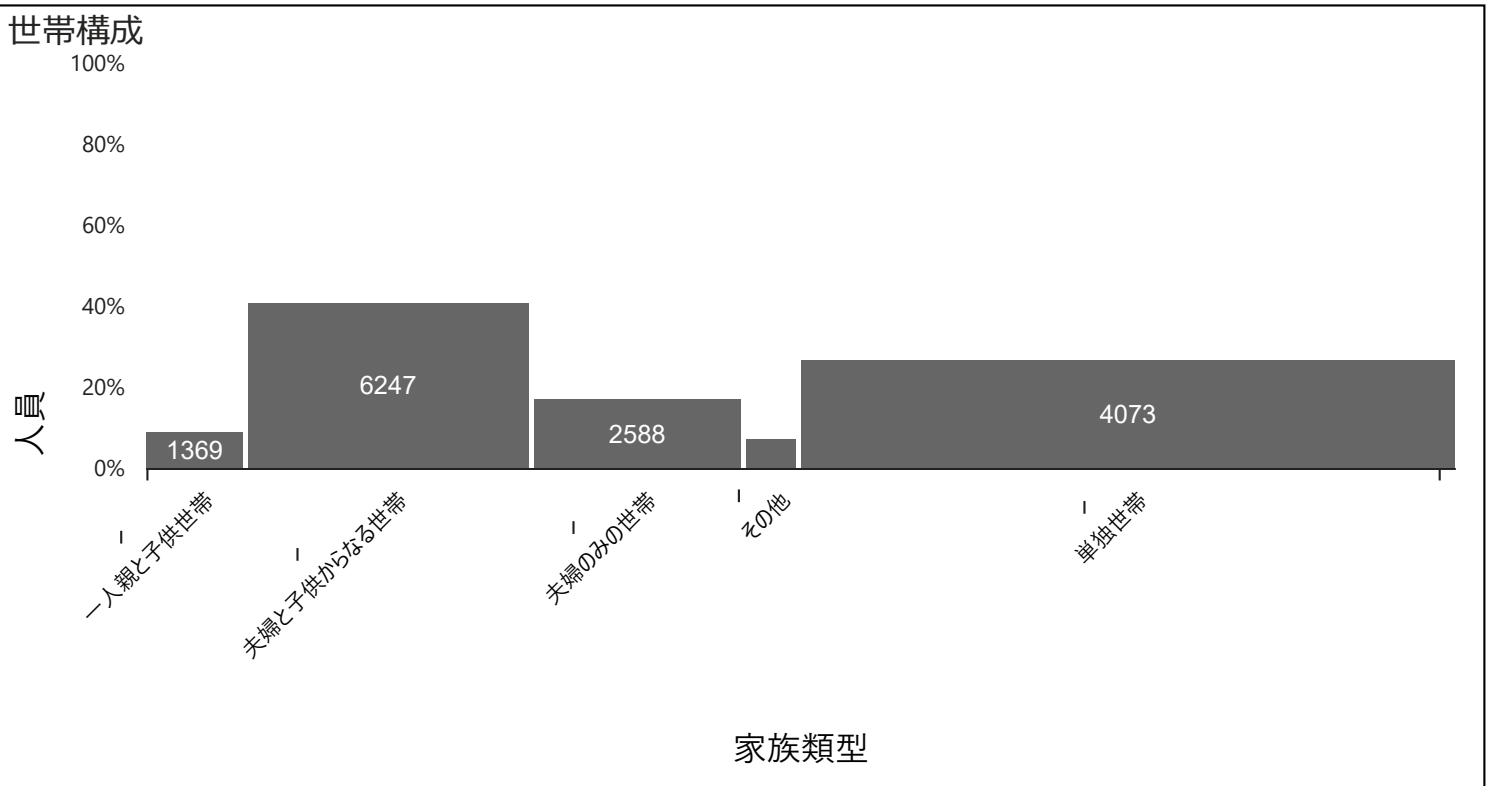


町丁別の年齢別人口（住民基本台帳による、令和4年9月末時点）を基に作成。

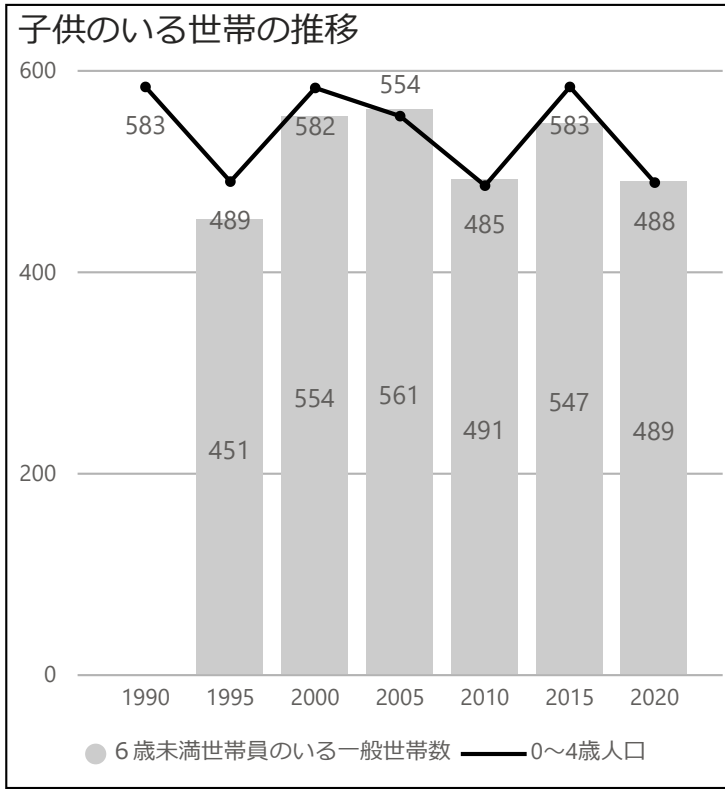
世帯構成の基準年

2020

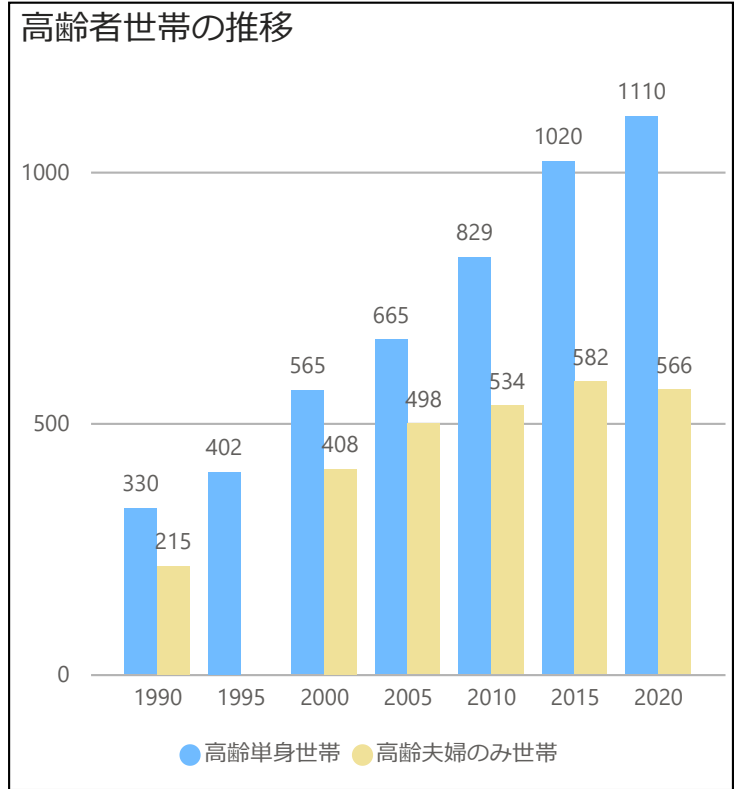
世帯構成



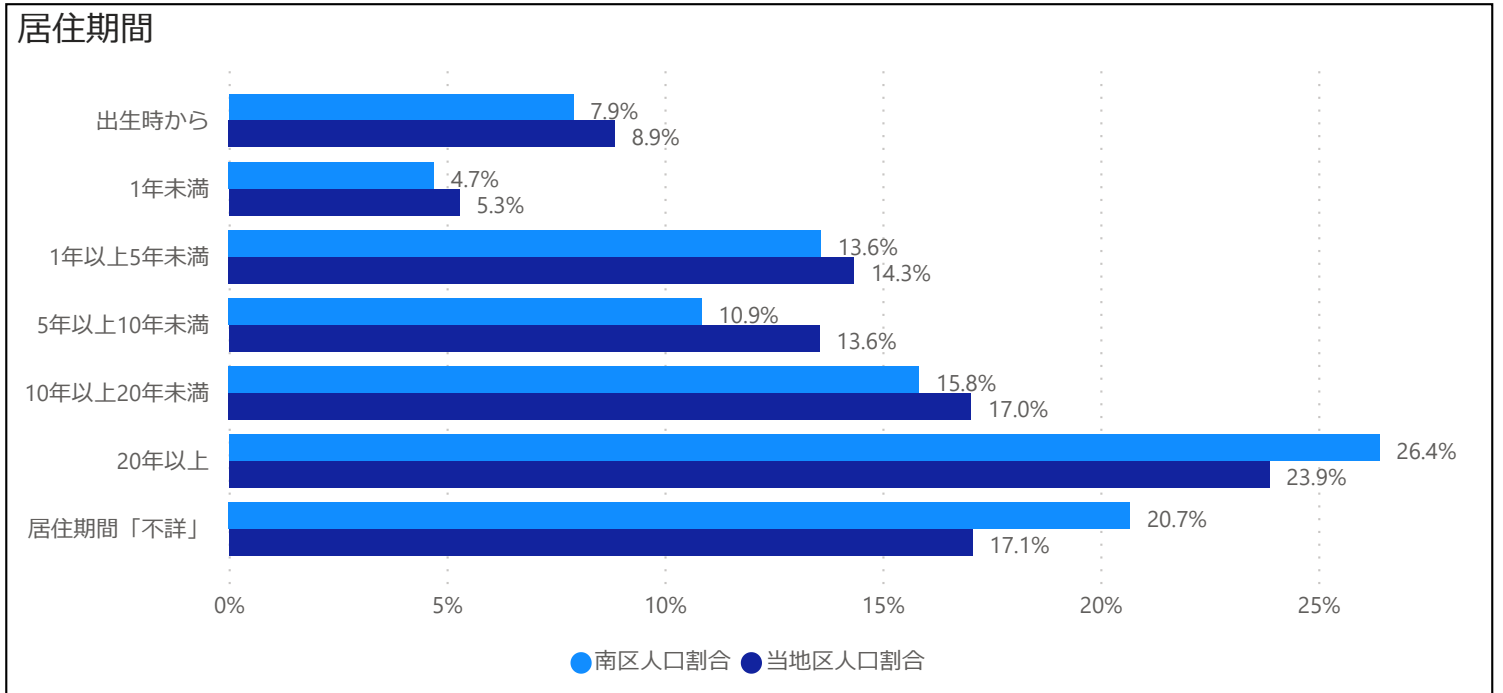
令和2年国勢調査を基に作成。



令和2年国勢調査を基に作成。



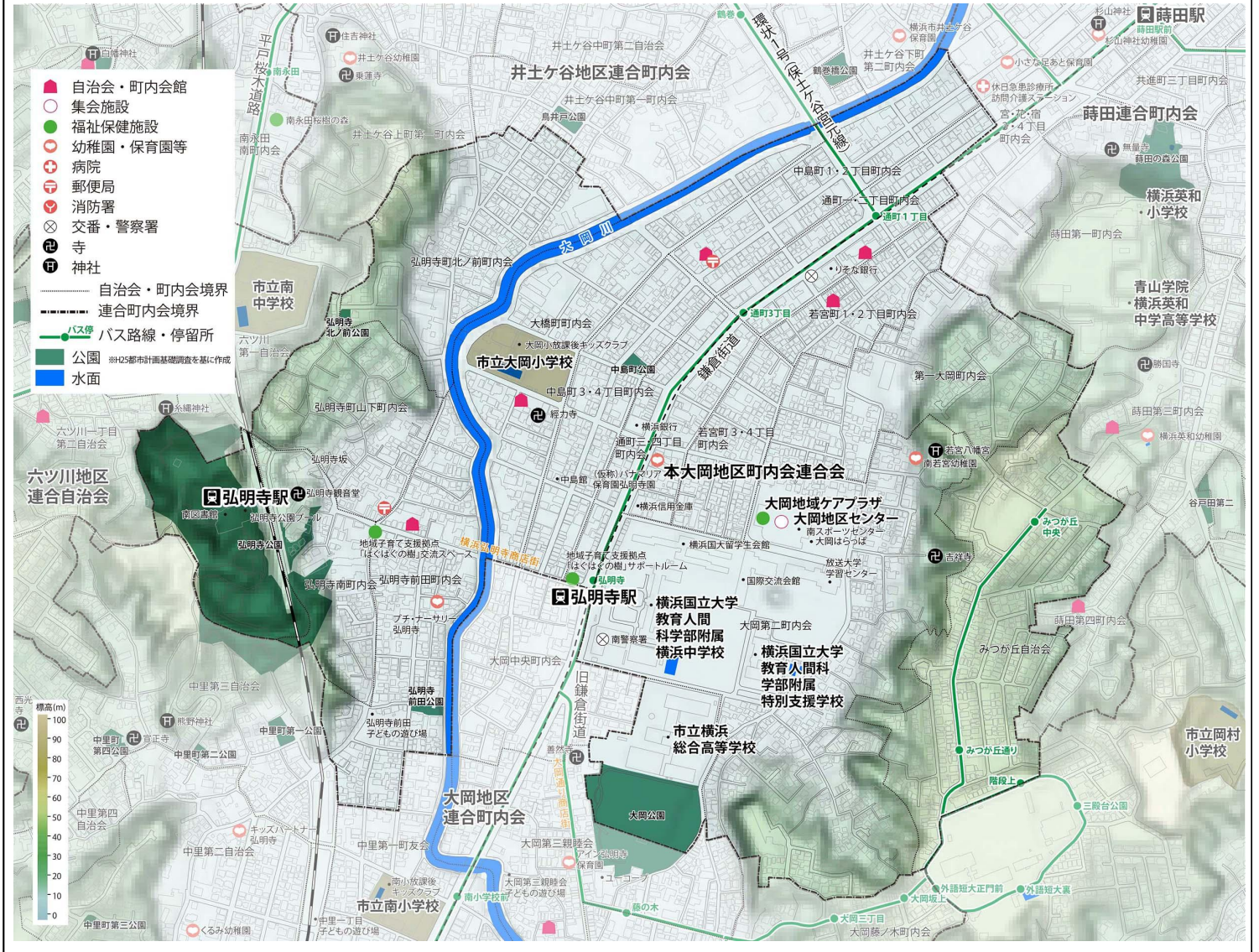
令和2年国勢調査を基に作成。



令和2年国勢調査を基に作成。

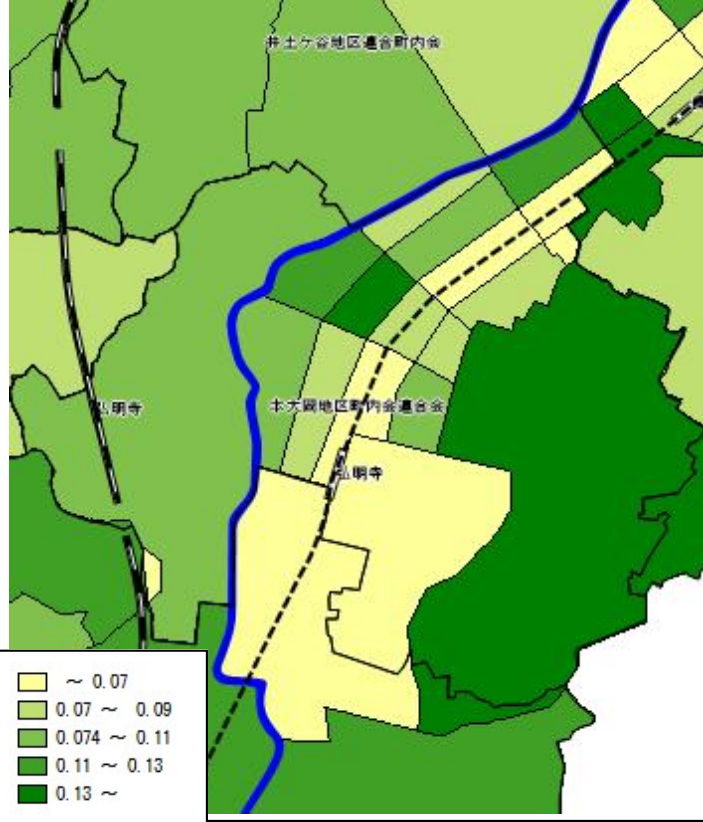


施設分布図

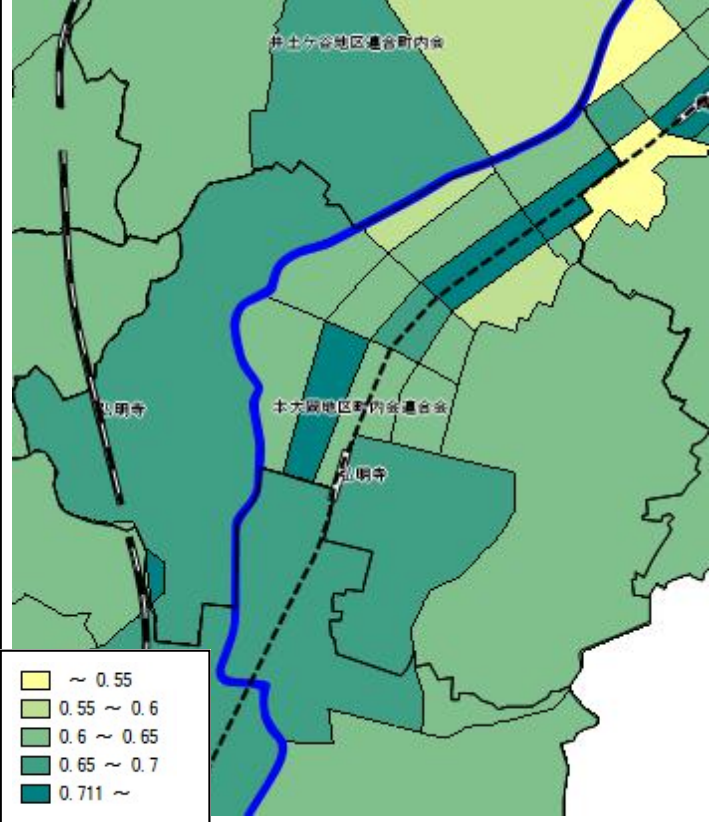




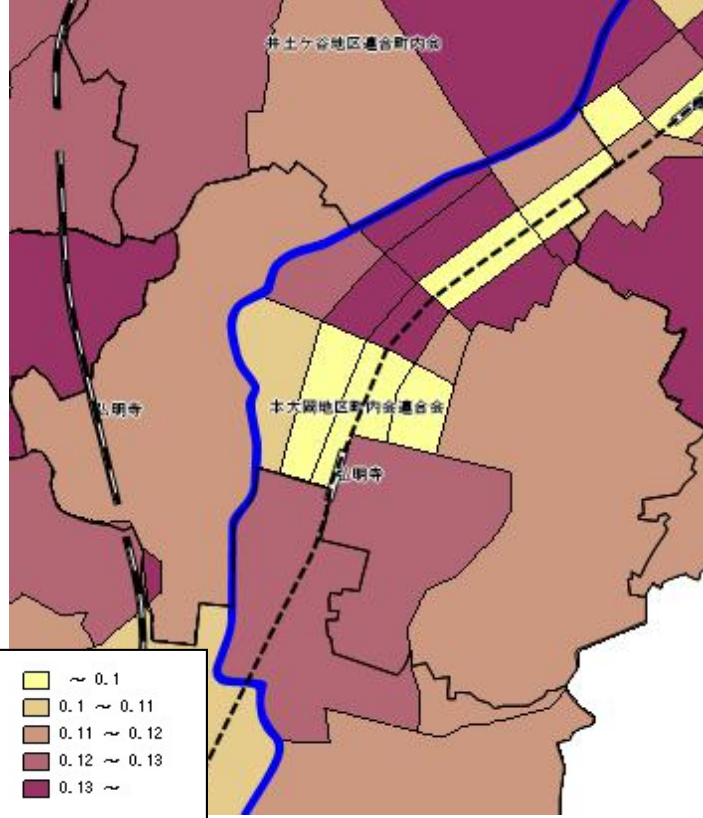
0-14歳人口分布



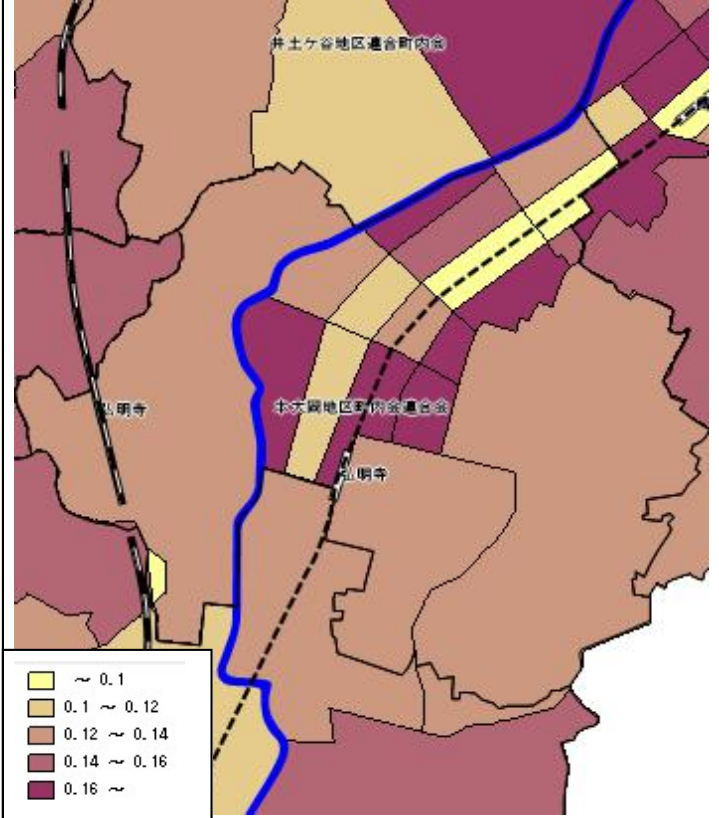
15-64歳人口分布



65-74歳人口分布



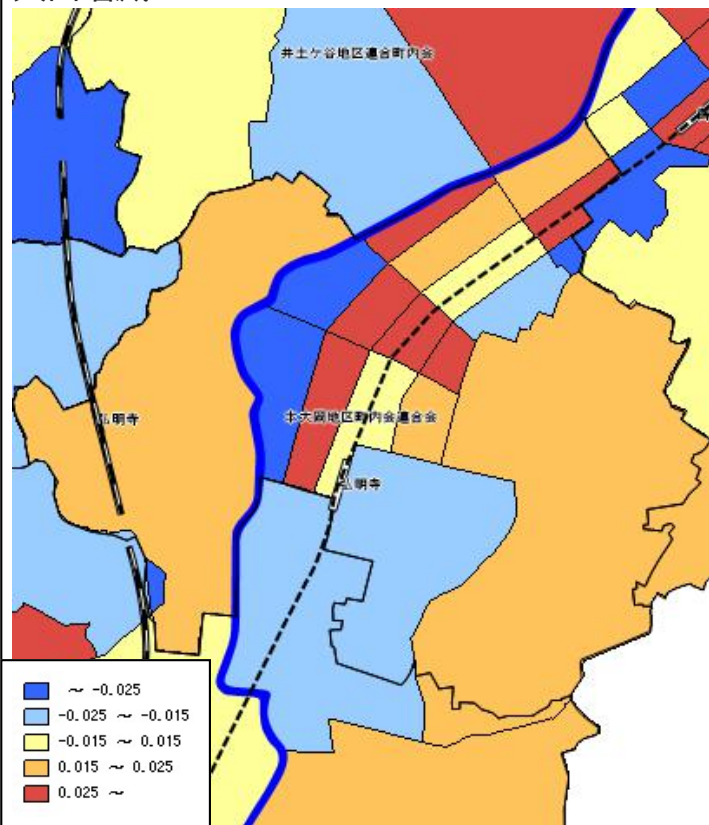
75歳以上人口分布



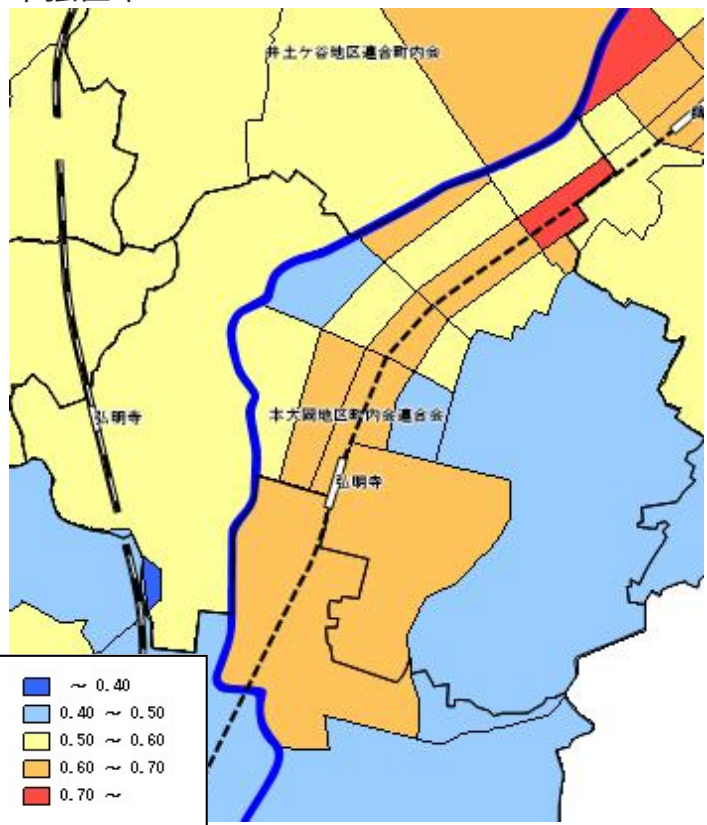
町丁別の年齢別人口（住民基本台帳による、令和4年9月末時点）を基に作成。



人口増減



単独世帯

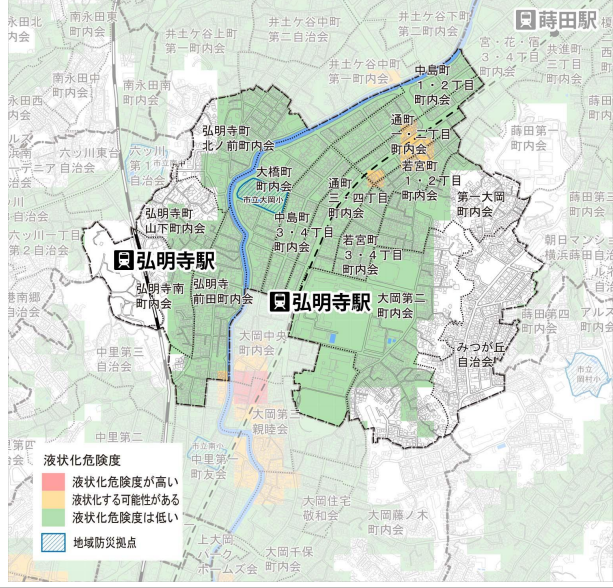


町丁別の年齢別人口、世帯人員別世帯数（住民基本台帳による、令和4年9月末時点）を基に作成。

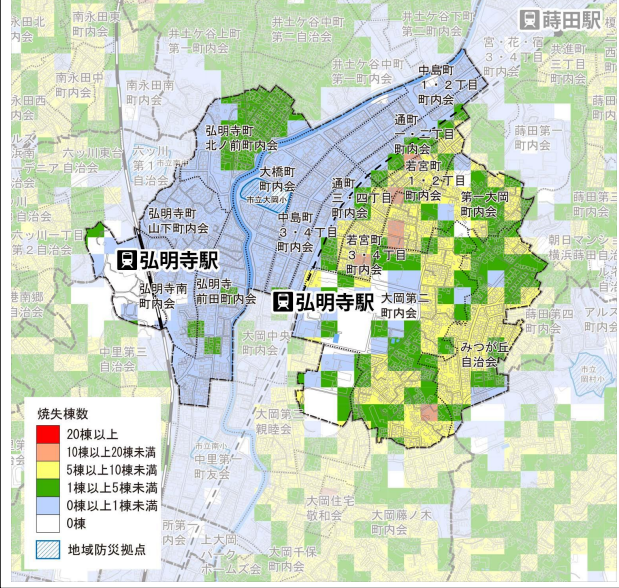




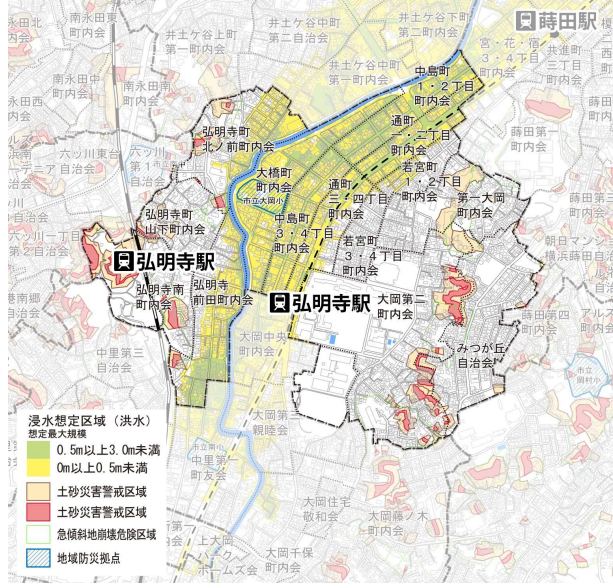
液状化



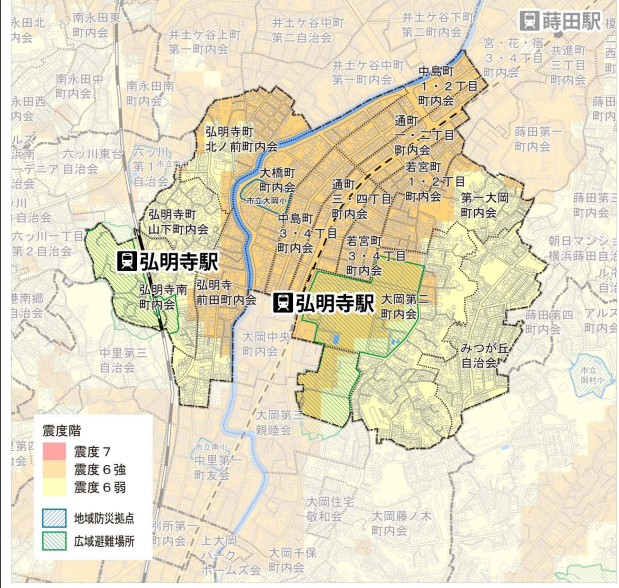
火災焼失棟数



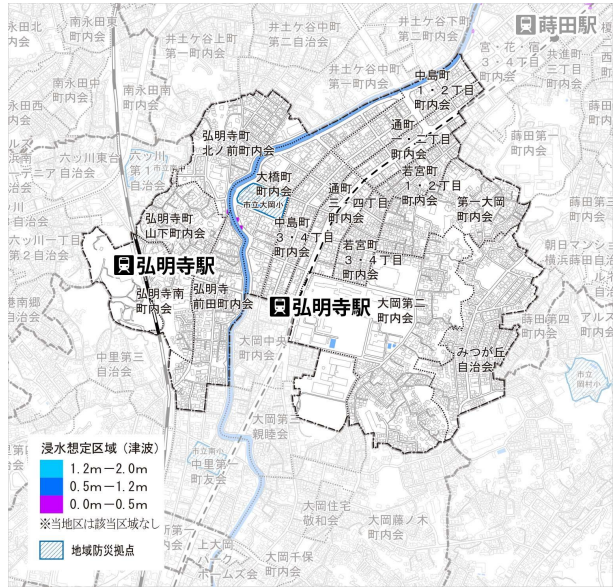
洪水想定区域



地震



津波浸水想定区域



横浜市地震被害想定調査報告書を基に作成。