

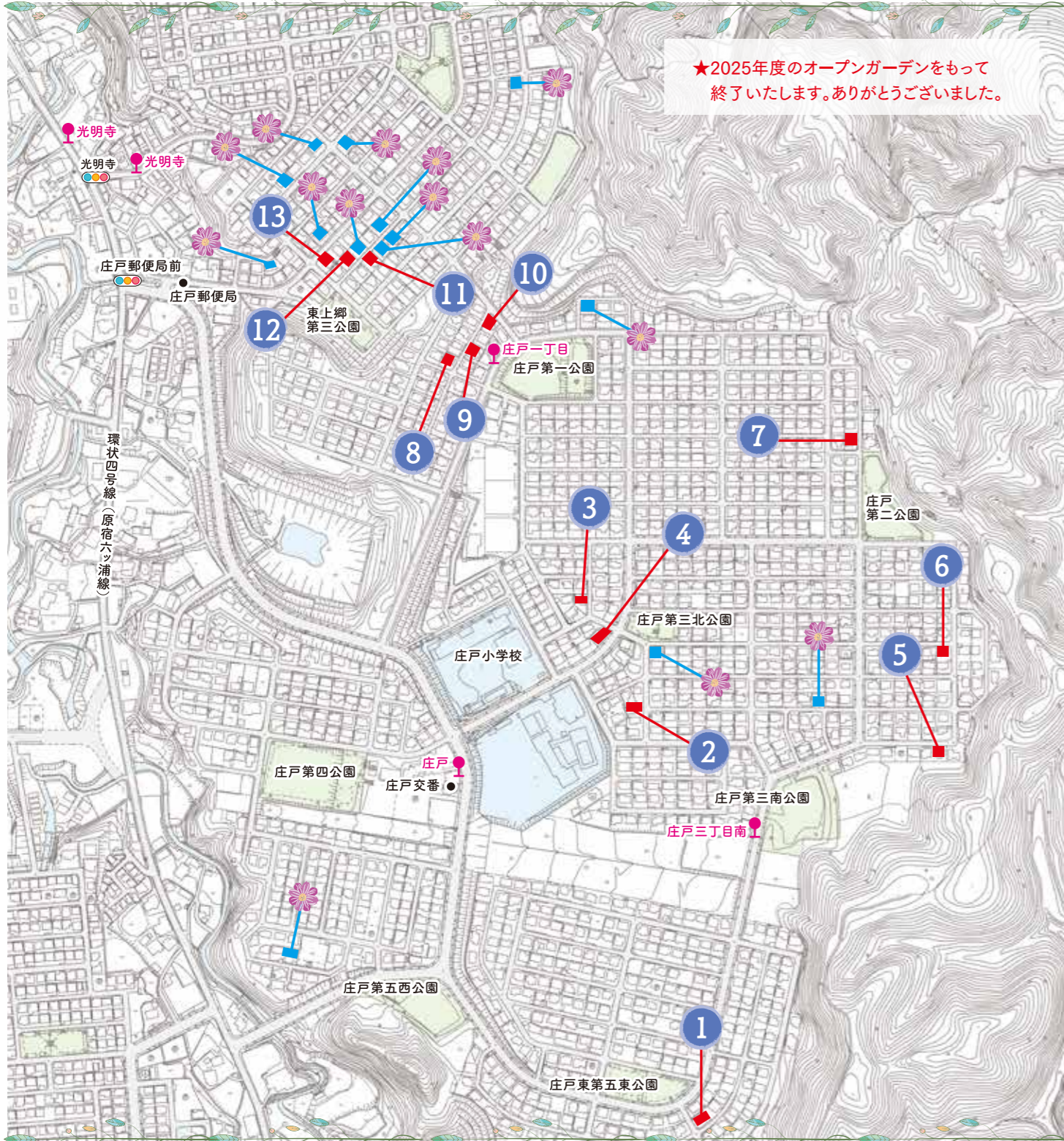
風の丘オープンガーデン

5月9日(金)・10日(土)

見どころ 風が吹き渡る町の中にいろいろなガーデンが点在しています。ごゆっくりお楽しみください。

行き方 JR大船駅(笠間口)から 神奈中バス「金沢八景行(船08)」・「みどりが丘東行(船09)」「光明寺」下車
 JR港南台駅から 神奈中バス「庄戸循環(港55)」 「光明寺」・「庄戸」・「庄戸三丁目南」・「庄戸一丁目」下車

★2025年度のオープンガーデンをもって
終了いたします。ありがとうございました。



【横浜市地形図複製承認番号 令6建都計第9018号】「横浜市建築局都市計画基本図データ(地図情報レベル2500)により作成」

アイコンで表しています。ご確認ください。
 1-13 オープンガーデン会場
 Tomori Michi Garden (敷地内見学不可)

会場を訪れる前に、必ず2ページの「オープンガーデンをお楽しみいただくための注意事項」をお読みください。

1 溢れる花の庭



庭面にコンテナの中で色とりどりの花が咲き誇っています。コンテナの数?分かりません。この地に転居し「花が友だち」という思いから生まれた庭です。

2 軽井沢の木陰ガーデン



樹木からこぼれる陽と吹き抜ける風が心地よい軽井沢風ガーデン。

3 風香るバラの庭



色とりどりの鉢バラが一斉に咲きます。

4 迷路のバラとおしゃべり



迷路を進むと香り豊かなバラがシャワーのように待っています。

5 楓



庄戸の森を借景にした雑木の庭です。

6 千の花揺れるT-garden



あふれる美しい花々とバラの競演です。枝垂桜のようなバラは必見です。

7 四季の花咲く庭



5月にはカラーが見所です。温暖化により、サツキが4月頃咲いてしまい残念です。

8 憩のローズガーデン



多品種のばらの花型・色・香りを宿根草と共に楽しめるばら中心のガーデンです。お好きなばらを探してみませんか?

9 芝と寄せ植の庭



コニファーが目印の芝と寄せ植えのガーデンです。ガーデニング小物にもこだわって、かわいい動物たちがかかれんぼしています。

10 小さな森の家



リスが顔を出しそうな小さな森。静寂と清々さに包まれる庭。

11 バラの小径のある庭



バラの香りに包まれる癒しのガーデン。小さいキッチンガーデンもあります。

12 緑の隠れ家



枕木アーチをくぐると草花、樹木、苔、バラなど多様な植物が迎えてくれます。

13 バラ香る和庭



巨石・巨木とさつきの刈り込みが清々しい和庭にいろいろなバラが色と香りを添えています。

Tomori Michi Garden

通り道に咲ききれいな花々がみなさまをお出迎え。ちょっとしたところに目を向けてみてください。

