

## 資料 2

建築・都市整備・道路委員会  
平成 26 年 3 月 17 日  
道 路 局

### 道路と河川の一斉点検結果の報告について

#### 1 道路・河川の一斉点検

「市民の安全・安心の確保」を目的として実施した、道路と河川の一斉点検結果について報告をします。

#### 2 一斉点検結果

点検対象施設			点検 スケジュール	点検結果	
名 称	施設数	要対策箇所数 (経過観察含む)		対応状況等 (2月末現在)	
道 路 施 設	道路 (注1)	全延長 約 7,500km	職 員 点 検 9月～2月	<b>8,681箇所</b>	(注3)対応済 4,497箇所 今後計画的に補修 4,184箇所
	橋梁	全 1,744 橋	職 員 点 検 7月～11月	<b>1,238 橋</b>	(注4)応急対策済 75/145 橋 3月中に応急対策予定 70 橋 今後計画的に補修 1,238 橋
	トンネル	全 39 箇所	職 員 点 検 7月～11月	<b>34 箇所</b>	応急対策済 1/1 箇所 今後計画的に補修 34 箇所
	地下道	全 137 箇所	職 員 点 検 7月～11月	<b>106 箇所</b>	応急対策済 2/2 箇所 今後計画的に補修 106 箇所
	歩道橋 (注2)	全 330 橋 <div style="display: inline-block; vertical-align: middle; margin-left: 10px;"> <span style="font-size: 2em;">{</span> <div style="display: inline-block; vertical-align: middle; margin-left: 5px;">                     264 橋  66 橋                 </div> </div>	職 員 点 検 7月～12月	<b>139 橋</b>	応急対策済 24/24 橋 今後計画的に補修 139 橋
			委 託 業 者 点 検 5月～2月	<b>57 橋</b>	応急対策済 9/9 橋 今後計画的に補修 57 橋
	道路 照明灯	8,875 灯(トン ネル・地下道)	委 託 業 者 点 検 2月～1月	<b>37 灯</b>	対応済 25 灯 今後計画的に補修 12 灯
	大型道路 標識	全 1,186 基	委 託 業 者 点 検 9月～1月	<b>291 基</b>	今後計画的に補修 291 基
路面性状 調査	258 km	委 託 業 者 点 検 10月～2月	<b>14 路線 1 km (22 箇所)</b>	26 年度末迄に補修 14 路線 1 km	

点検対象施設			点検 スケジュール	点検結果	
名 称	施設数	要対策箇所数 (経過観察含む)		対応状況等 (2月末現在)	
道 路 施 設	路面下 空洞調査	緊急輸送路 約 116 km 接続道路 約 4 km	委託業者点検 9月～12月	22 箇所	対応済 9 箇所 3月中に補修予定 8 箇所 今後計画的に補修 5 箇所
	道路ガケ	15 箇所	委託業者点検 9月～11月	要経過観察 15 箇所	今後も継続して経過観察 15 箇所
	自転車 駐車場	54 駐車場 (全建物系)	職 員 点 検 7月～8月	67 箇所	対応済 63 箇所 3月中に補修予定 4 箇所
	地下 駐車場	全 6 駐車場	職 員 点 検 7月～8月	21 箇所	対応済 21 箇所
河 川 施 設	河川護岸	全 40 河川 (約 86km)	職 員 点 検 5月～6月	1,351 箇所	応急対策済 158/158 箇所 計画的補修箇所は保全計画 にて精査
			保全計画策定 のための点検 (委託業者点 検) 11月～3月		

注 1：道路照明灯の点検を含む

注 2：専門業者への一部点検委託

注 3：要対策箇所に対して補修工事等の対応が完了している

注 4：要対策箇所に対して応急的（緊急的）な措置を行い、その後、補修工事等の対応を行うもの。（今後計画的に補修する箇所数の内数）

分母は応急対策が必要な箇所（橋）数

### 3 今後の点検

今回の職員による点検で詳細な点検が必要な施設については、年度内に点検を終える予定です。今後は、各施設毎に専門業者や職員による定期的な点検を行うことにより、安全性の確保を図ります。

なお、路面性状調査については、引き続き、対象路線約 1,000km について、4年周期で継続実施するとともに、路面下空洞調査については、対象路線約 380km を今年度から 27 年度までに実施し、調査結果に合わせ維持補修を進めます。

### 4 今後の保全の進め方

応急対策が必要な施設については、今年度中に対策を講じるとともに、今回の点検結果や今後行う点検結果を保全計画に反映させ、計画的な補修や長寿命化を図ります。

## 点検結果（2月28日現在）

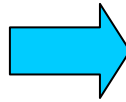
## 1 徒歩による一斉点検

横浜市道 全延長		約 7,500 km
	損傷があり、対応が必要	8,681箇所
	上記のうち対応完了	4,497箇所

## 【損傷事例】

◆対応が必要で、補修したもの

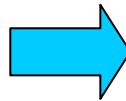
①



グレーチング柵の破損  
（保土ヶ谷区新井町）

グレーチング柵の交換

②



縁石の破損  
（南区井土ヶ谷中町）

縁石の補修

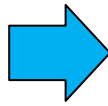
## 2 橋梁

全橋梁数		1,744 橋
点検済み橋梁数		1,744 橋
損傷があり、計画的な補修が必要 (応急対策済／要応急対策)		1,238 橋 (75／145 橋)
損傷なし		506 橋

### ◆ 応急対策の実施状況



橋梁端部の段差  
(舞岡橋・戸塚区)



応急対策実施後

### ◆ 計画的な補修が必要なもの



伸縮装置の腐食  
(布袋橋・神奈川区)



高欄の変形  
(旭橋・中区)

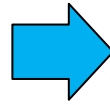
### 3 トンネル

全橋梁数		39 箇所
点検済みトンネル数		39 箇所
損傷があり、計画的な補修が必要 (応急対策済/要応急対策)		34 箇所 (1/1 箇所)
損傷なし		5 箇所

#### ◆ 応急対策の実施状況



天井部コンクリートのはく離  
(入之谷第1 隧道・保土ヶ谷区)



応急対策実施後

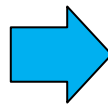
### 4 地下道

全橋梁数		137 箇所
点検済み地下道数		137 箇所
損傷があり、計画的な補修が必要 (応急対策済/要応急対策)		106 箇所 (2/2 箇所)
損傷なし		31 箇所

#### ◆ 応急対策の実施状況



舗装の段差  
(上矢部地下道・戸塚区)



応急対策実施後

## 5 歩道橋

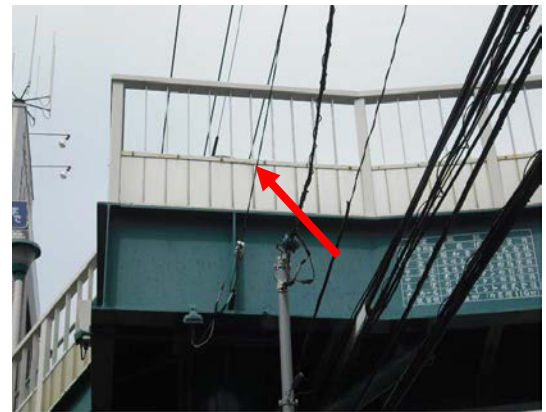
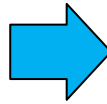
全歩道橋数	330 橋
応急対策済	33 橋
損傷等があり、計画的な補修が必要（応急対策済を含む）	196 橋
損傷なし	134 橋

### 【損傷事例】

◆ 応急措置が必要で、実施済みのもの



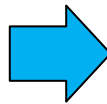
裾隠し板留め金具の脱落  
(片倉町歩道橋・神奈川区)



復旧完了



階段手すりが脱落  
(うけぢ  
請地歩道橋・都筑区)



応急措置状況

## 6 道路照明灯

道路照明灯数		8,875 灯
点検済み灯数		8,875 灯
対策実施済み		25 灯
今後計画的に補修を行う		12 灯
		8,838 灯

### 【損傷事例】

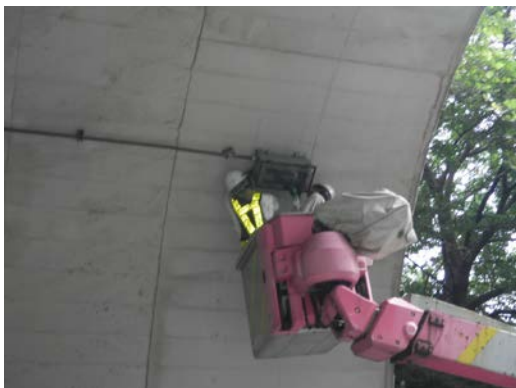
◆対策が必要で、実施済みのもの



金沢区みずき隧道照明器具  
アンカーボルト取付け状況点検中



アンカーボルト不良により、照明器具  
取外し



アンカーボルト打ち直し後、照明器具  
取付け作業中



アンカーボルト及び照明器具の修理  
完了

## 7 大型道路標識

全標識数		1,186 基
点検済み標識数		1,186 基
著しい損傷があり、応急対策が必要		0 基
損傷があり、計画的な補修が必要		291 基
損傷なし（表面的な錆の発生を含む）		895 基

### 【損傷事例】



- 支柱基部  
土や落ち葉に埋もれていて、腐食している様子



- 支柱  
錆が発生し、腐食している様子



- 標識板  
板が損傷している様子



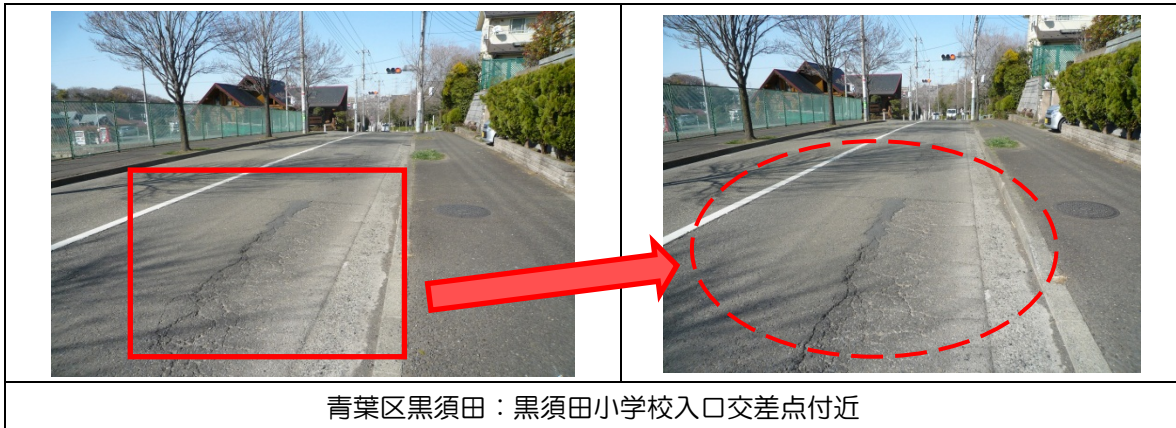
## 8 路面性状調査

横浜市幹線道路 全延長		約 1,000 k m
H25 調査延長		258 k m
	26 年度末までに補修	1 k m
	その他	257 k m

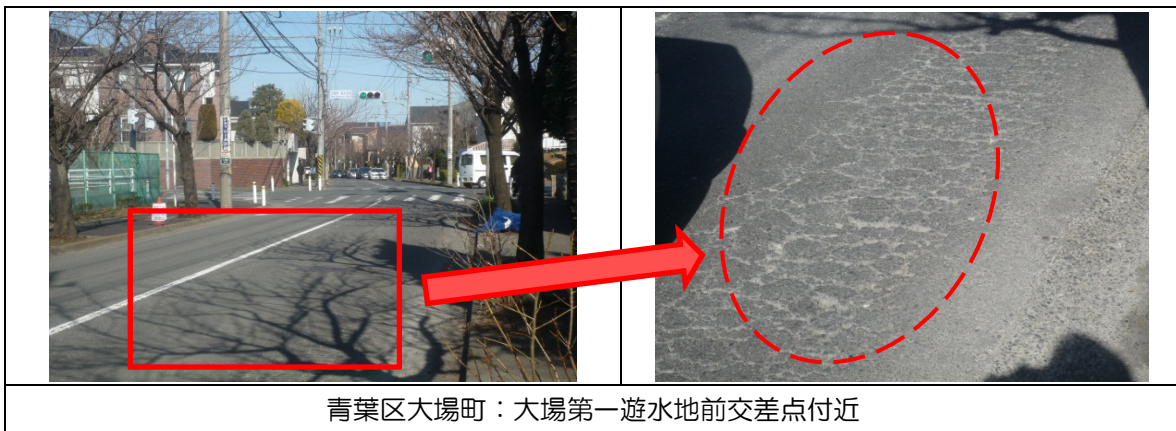
※調査は上下方向を実施しているが、表中の延長は道路延長で表示した。

### 【損傷事例】

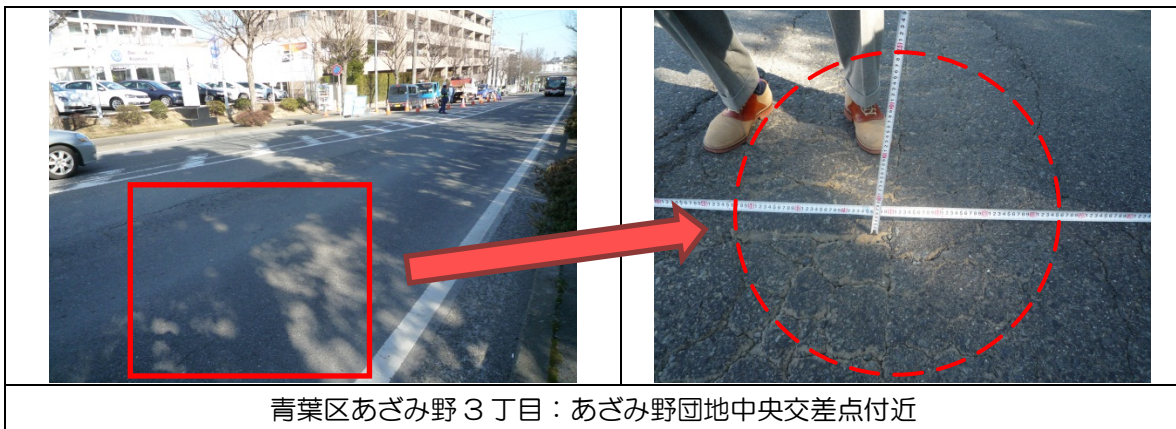
#### ◆26 年度末までに補修



#### ◆26 年度末までに補修



#### ◆26 年度末までに補修

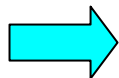


## 9 路面下空洞調査

緊急輸送路及び接続道路		約 120 km
	発見した空洞	22箇所
	補修済み	9箇所
	3月中に補修予定	8箇所
	今後計画的に補修	5箇所

### ◆空洞及びその補修状況

#### ①港南区



#### ②磯子区

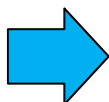


## 10 自転車駐車場

全自転車駐車場（建物式）数		54 駐車場
点検済み駐車場数		54 駐車場
不具合箇所数		67 箇所
1	外れ・緩み等	35 箇所
2	はく離等	18 箇所
3	腐食・破損等	14 箇所

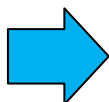
### 【損傷事例】

#### 1 外れ・緩み等：35 箇所



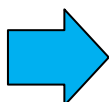
サイン固定金具の緩み

#### 2 はく離等：18 箇所



天井コンクリートのはく離

#### 3 腐食・破損等：14 箇所



フェンスの破損

## 11 地下駐車場

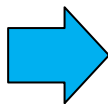
全地下駐車場数		6 駐車場
点検済み駐車場数		6 駐車場
不具合箇所数		21 箇所
1	破損等	13 箇所
2	外れ・緩み等	8 箇所

### 【損傷事例】

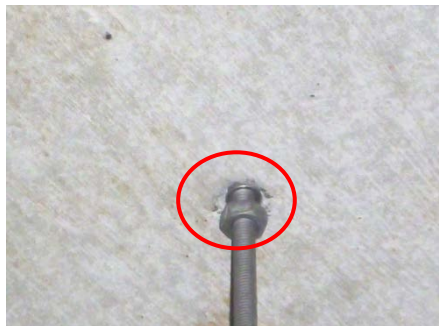
#### 1 破損等：13 箇所



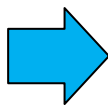
壁板の破損



#### 2 外れ・緩み等：8 箇所



配管吊金具の緩み



## 12 河川施設

全管理河川数		40 河川
職員による点検済み河川数		40 河川
要対策箇所数（経過観察を含む）	土木事務所依頼済みの応急対応箇所数	158 箇所
	①転落防止柵等の設置・補修等	56 箇所
	②河道内の障害物撤去	36 箇所
	③河道内の除草・伐採	13 箇所
	④護岸等の補修	8 箇所
	その他（管理用通路の障害物撤去等）	45 箇所

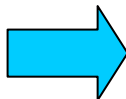
### 【損傷事例】

◆ 応急措置が必要で、実施済みのもの

①



転落防止柵の縦格子抜け  
(砂田川・港北区)

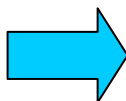


応急対応実施後  
(縦格子対応予定)

②



河道内の障害物（自転車）  
(阿久和川・泉区)

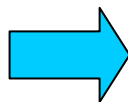


障害物除去後

③



河道内の樹木  
(舞岡川・戸塚区)

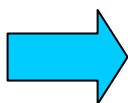


樹木の伐採後

④



護岸等の補修 (蛇かごの石流出)  
(舞岡川・戸塚区)

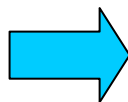


応急対応実施後  
(石投入)

④



護岸等の補修 (根継ぎ矢板損傷)  
(入江川・神奈川区)



応急対応実施後  
(根継ぎ矢板背面をコンクリート充填済み)