

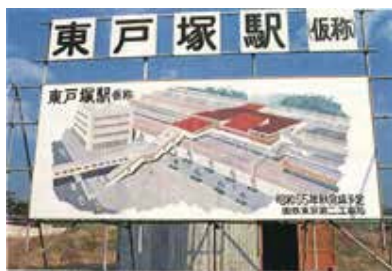
# 第4部

## 年表・名簿・取組

### 戸塚区略年表

- 昭和14年(1939年) 鎌倉郡内の1町7か村が横浜市に合併し「戸塚区」が誕生
- 昭和27年(1952年) 柏尾川で桜植樹始まる(ソメイヨシノの苗木2,000本)
- 昭和30年(1955年) 「ワンマン道路」が開通(国道1号 不動坂～大坂上)
- 昭和34年(1959年) 横浜新道開通(保土ヶ谷～上矢部町)
- 昭和39年(1964年) 横浜ドリームランド開園(俣野町)
- 昭和44年(1969年) 戸塚区から瀬谷区が分区 区制30周年
- 昭和52年(1977年) 第1回区民まつり開催
- 昭和53年(1978年) 戸塚センター(図書館、地区センター、公会堂)がオープン
- 昭和55年(1980年) 東戸塚駅が開業
- 昭和59年(1984年) 戸塚スポーツセンター開館(上倉田町)
- 昭和60年(1985年) 地下鉄舞岡駅が開業
- 昭和61年(1986年) 戸塚区から栄区・泉区が分区
- 昭和62年(1987年) 地下鉄戸塚駅が開業
- 昭和63年(1988年) 横浜女性フォーラム開館(上倉田町)(現男女共同参画センター横浜)  
戸塚のシンボルマーク制定
- 平成元年(1989年) 区制50周年
- 平成5年(1993年) 区内初 上矢部地域ケアプラザ開館(上矢部町)
- 平成8年(1996年) 舞岡公園全面開園(舞岡町)
- 平成11年(1999年) 区制60周年 区の花が「桜」に決定  
地下鉄踊場駅開業(戸塚駅～湘南台駅開通)
- 平成14年(2002年) 横浜ドリームランド閉園(俣野町)

- 平成20年(2008年) 俣野公園全面開園(俣野町 ドリームランド跡地)
- 平成21年(2009年) 「とつか区民活動センター」と  
戸塚区地域子育て支援拠点「とつとの芽」オープン(川上町)  
  
戸塚区制70周年 戸塚区のマスコット「ウナシー」誕生
- 平成22年(2010年) 第一交通広場(戸塚西口バスセンター)オープン  
  
原宿交差点の立体化工事完成
- 平成25年(2013年) 区役所・戸塚区民文化センター「さくらプラザ」が完成
- 平成26年(2014年) 戸塚大踏切デッキの一般供用開始
- 平成27年(2015年) 戸塚アンダーパス開通 戸塚大踏切閉鎖
- 平成31年(2019年) 区制80周年



東戸塚駅建設



地下鉄戸塚駅開業



アンダーパス開通



戸塚区のシンボルマーク



戸塚区の花「桜」デザインマーク



戸塚区のマスコット「ウナシー」