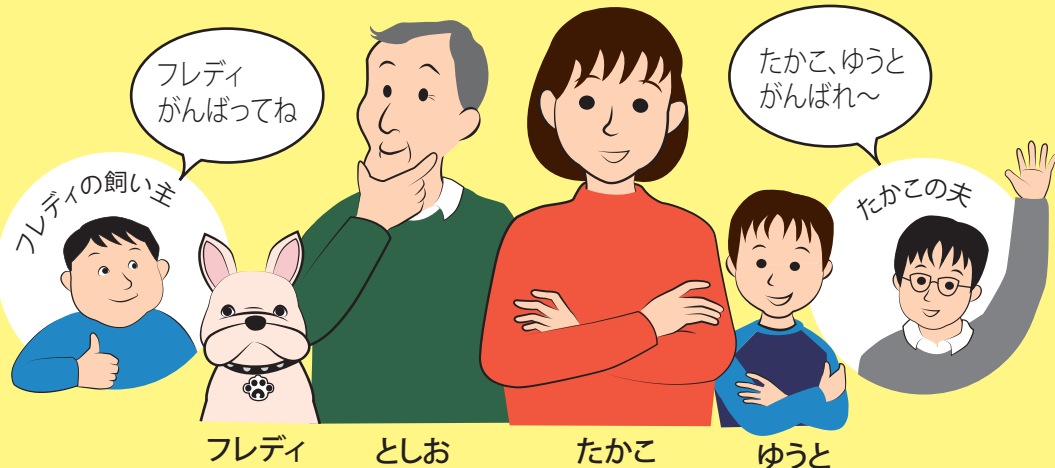


特集 FEATURE

72 ~想像力が命を救う~ 地震後の時間を想像せよ



3人と1匹がミッションに挑む

たかこ(40歳)と息子のゆうと(10歳)、たかこの父としお(73歳)、犬のフレディが地震発生後の3日間(72時間)にどのようなことが起きるかを想像するミッションに挑みます。

毎月1日発行

つるみ

No. 257
2019

March



鶴見区ツイッター
区内イベント情報を発信中。
ぜひ、フォローください!

平成31年
広報よこほま
鶴見区版3月号

File9

つるみ

ひとり
立ち寄って美味しい
商店街グルメ

ひとり た(食)べ

~商店街グルメ紀行~



1,700円(税込)

レストランマルカート
「シーフードカレー」
ランチはスープ・サラダ
コーヒー付(1800円)
市場銀座商店街
市場東中町3-15
日曜日

京急鶴見市場駅を出てすぐ、店頭でワインボトルが並ぶ店が、今回お邪魔したレストランマルカートです。代々この地で商売を営む4代目の主人が当店を開いたのが33年前。以来、新鮮で贅沢な食材を惜しみなく使う料理と本格ワインの店として食通の間に広まり、遠方からも足を運ぶファンや常連客が増えていった歴史が、この店にはあります。

中でも、ランチ・ディナーを通し食べられるシーフードカレーは人気のメニュー。「生食用のカキやホタテ、エビ、イカ、アサリをたっぷり使った辛口のルーは、価格と期待を上回るおいしさや感動があるはず」と胸を張る店主の府川さん。

静かで落ち着いたのある店内は、じっくり料理と向き合い、味わう「ひとり食べ」派には、嬉しいお店です。



店主 府川享司さん

区役所地域振興係 ☎510-1687 ☎510-1892

トピックス topics

そろそろ始めませんか。 キエー一回ライフ

生ごみの削減を目指し、区ではここ数年、土壌混合を利用した「キエー口※」の利用を区民の皆さまに推奨しています。そして今年度、数か月の間、モニターとしてキエー口を使った人たちに、その効果や感想などを伺いました。実際、使ってみてどうだったのか、また気になる臭いや虫の発生は…など、キエー口の実態に迫ります。

9割の人(モニター)が生ごみが減ったと実感!!
果たして、その効果は?

「どんな生ごみ」を入れていますか?

- 1位 野菜類
- 2位 魚・肉類
- 3位 米・パン・麺類
- 4位 油・汁物・茶葉



長瀬里佳さん
(獅子ヶ谷)

野菜・果物の皮、茶殻などは全てキエー口に。これで我が家は生ごみ半減!

「臭い」や「虫」は気になりますか?

臭いに関しては9割以上が、また虫の発生では約8割の人が気にならんと回答しました。



渡辺久枝さん
(尻子手)

特に臭いも虫も気になりません。更に土はたい肥に生まれ変わりますよ

始めたい人はどうすればいい?

キエー口はホームセンターにある機材などで簡単に作れます。作り方は下記HPを参照、または上記図へ

HP 鶴見キエー口 検索

ホームページにキエー口(ミニ)の分かりやすい作り方を載せています。ぜひ、トライしてみてください!

※「キエー口」って何?

キエー口は、雨除けの付いた容器に黒土を入れ、そこに生ごみを埋めて土(バクテリア)の力で生ごみを分解・処理する方法です。



キエー口は、木製箱型やプランター型(ミニ)など、形、サイズも多種多様です

資源循環局鶴見事務所
☎502-5383 ☎502-5482

資源循環局鶴見事務所
三浦幸人



さくら散策のお供に!

「鶴見川桜・おさんぽマップ」配付中

3月というところそろそろ桜の開花が気になる季節です。鶴見区には桜の名所がいくつかありますが、区を中心を流れる鶴見川沿いにも、桜の見どころスポットが点在しています。そんな桜の名所が一目で分かる地図を、区役所(1階案内窓口)で配布中です。今年の花見はマップ片手に、鶴見川沿いを散策しませんか。

区役所地域振興係 ☎510-1689 ☎510-1892

区役所1階案内窓口へ



3～4月は区役所窓口が混雑しますのでご注意ください コンビニでもマイナンバーカードで証明書が取得できます

春休み期間中(3月～4月)は、引っ越しなどが集中するため、区役所(2階戸籍課窓口)が大変混雑します。長時間お待ちいただく場合がありますので、時間に余裕をもってお越しください。



窓口が特に混雑する時間帯
・11時～14時
※8時45分～11時は比較的すいています

マイナンバーカードがあればコンビニでも!(住民基本台帳カードや通知カード(紙製)は不可)

マイナンバーカードをお持ちの方は、お近くのコンビニエンスストアでも「住民票の写し」などが取得できます。証明によっては、区役所窓口よりも50円安く取得できるので、更にお得です! ぜひ、ご利用ください。

マイナンバーカードを使って
お得に便利に証明書を取得!

<コンビニで取得できる各種証明書>

	コンビニ交付	区役所の窓口	取得できる人
住民票の写し※	1通 250円	1通 300円	本人および同一世帯の人
住民票記載事項証明書			本市に印鑑登録されている人
印鑑登録証明書			市内に本籍がある人で 本人および同一世帯の人
戸籍の附票の写し	1通 450円		
戸籍(全部・個人)事項証明書			

※マイナンバーカードは住民票コード入りは取得できません

【利用時間】6時30分～23時(年末年始除く)

所得証明書と戸籍の附票の写しは、平日9時～17時

区役所戸籍課登録担当 ☎ 510-1706 fax 510-1893

歩いて、食べて鶴見を満喫! 京急×鶴見 旧東海道ウォーク

例年、秋の旧東海道ウォークが、今年は春に「京急×鶴見 旧東海道ウォーク」として開催されます。特に今回は、各スポットに隠されたキーワードを探し、時間内に文章を完成させた人に記念品※をプレゼント! 春の鶴見を歩き、街の見どころ、食べどころを満喫しませんか。

📅 3月23日(土) 10時～16時(受付14時まで) ※雨天決行・荒天中止

📍 スタート(コースマップを配布):市場公園(市場富士見町7)

ゴール(記念品引換※16時まで):麒麟ビール横浜工場前高架下緑地(生麦1-16付近)

📍 当日直接会場へ

区役所企画調整係
☎ 510-1676 fax 504-7102



旧東海道を歩いて

食べて満喫しよう!

大黒ふ頭客船ターミナル4月グランドオープン 客船「クイーン・エリザベス」船内見学会

4月の大黒ふ頭客船ターミナルグランドオープンに伴い、今回特別に「鶴見区民粋」での「クイーン・エリザベス」船内無料見学会を募集します。奮ってご応募ください!



写真提供 キュナード・ライン

📅 4月28日(日)、5月5日(日)の午後 📍 山下ふ頭集合・解散

👥 6人(各日3人) 📄 区内在住の当日まで有効な運転免許証またはパスポート所持者(乳児も必要。当選連絡時にIDを確認)。未成年者は成人の同伴、車いす利用者は介助者が必要。ベビーカーは不可
📅 3月15日(消印有効)までにはがき(希望日(どちらか1日)、応募者全員の氏名(ローマ字表記)・性別・国籍・生年月日(西暦)、住所、電話番号を明記)で区役所「企画調整係市民船内見学会」担当

※応募は1人1通。代表者を含め2人まで(同伴者・介助者含む)。結果は3月29日までに当選者のみ通知。参加者はキュナードメルマガ会員に登録が必要

区役所企画調整係 ☎ 510-1676 fax 504-7102

31年度 犬の登録と狂犬病予防注射

【会場の日程】

4月9日(火)	午前	馬場四丁目公園(寺尾地区センター裏・馬場4-40)
	午後	白幡公園(こどもログハウス前・東寺尾2-12)
10日(水)	午前	潮田公園管理事務所前(向井町2-71-1)
	午後	小野町自治会館(下野谷町4-153-1)
16日(火)	午前	獅子ヶ谷一丁目公園(獅子ヶ谷1-13)
	午後	入江川遊水地(馬場地域ケアプラザ横・馬場7-11-23)
17日(水)	午前	駒岡岩瀬公園(駒岡4-6)
	午後	末吉地区センター(上末吉2-16-16)
19日(金)	午前	市場公園(市場富士見町7)
	午後	生麦地区センター(生麦4-6-37)
22日(月)	午前	矢向四丁目町内会館(日枝神社境内・矢向4-16-8)
	午後	鶴見区総合庁舎(鶴見中央3-20-1)

矢向南公園と岸谷公園の会場は廃止となりました

※駐車場はありません。車での来場はご遠慮ください

🕒 【午前】10時～12時 【午後】13時30分～15時

💰 【新規登録】6,600円 【更新】3,600円

📄 問診票を記入した「狂犬病予防注射済票交付申請書(兼登録申請書)」、手数料

【注意事項】

- ◇「狂犬病予防注射済票交付申請書(兼登録申請書)」(ミンシンの入った三連の用紙)は更新の人に3月中旬以降封書で送付します。お持ちでない人は、注射を受ける前に受付に申し出てください
- ◇犬の体調によっては獣医師の判断により注射が受けられない場合があります
- ◇犬を確実に押さえられる人がお連れください
- ◇午前8時の時点で気象庁から警報が発令されている場合は、午前・午後とも中止となります。また、午前会場の実施中、午前11時30分時点で警報が発令された場合には、午後会場を中止します

市内委託動物病院でも登録等の手続きができます

市内にある多くの横浜市委託動物病院で、狂犬病予防注射と同時に登録(鑑札)と注射済票が受けられます。注射料金は動物病院によって異なります。委託病院は、横浜市動物愛護センターホームページでもご覧いただけます。

HP 横浜市動物愛護センター 委託病院 検索

区役所環境衛生係 ☎ 510-1845 fax 510-1718



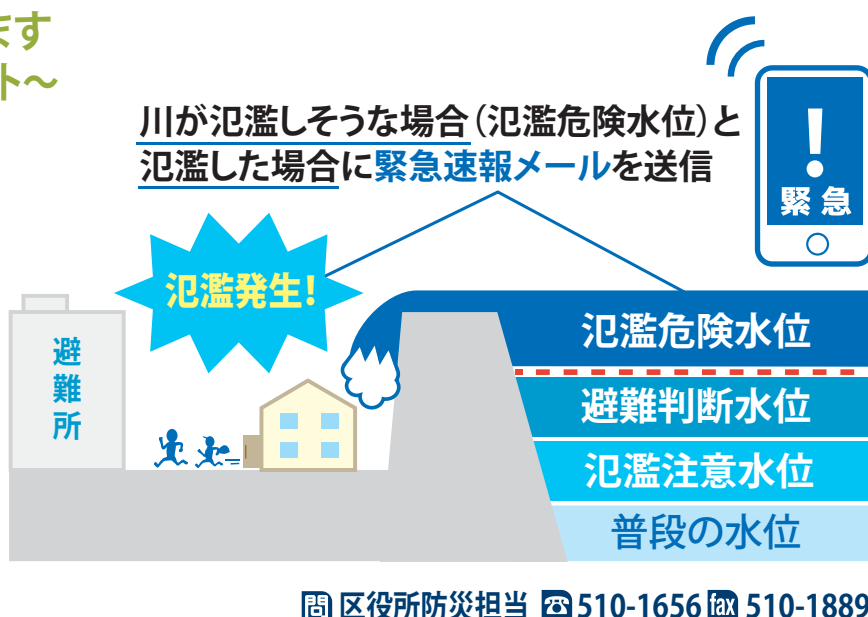
鶴見川の洪水情報をメールでお知らせします ～5/1から「緊急速報メール」の配信がスタート～

5月1日から、鶴見川と多摩川が氾濫する恐れがある場合に鶴見区やその周辺区域に住む人を対象に、洪水情報が「緊急速報メール」※で配信されます。

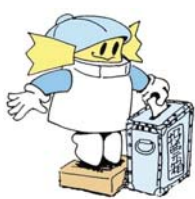
これは昨年7月に西日本各地に大きな被害をもたらした「平成30年7月豪雨」などを踏まえ、各自が適切な避難行動を取れるよう国土交通省が配信するもので、その数分後には横浜市からも避難勧告などに関するメールが配信されます。

「自らの身は自らで守る」を念頭に、浸水が予想される区域の人は、速やかな避難行動ができるよう、日頃から災害時の心構えや準備をお願いします。

※緊急速報メール：対象区域内のスマートフォン・携帯電話あてに、各事業者が一斉配信するサービス。受信時にポップアップ表示や警告音でお知らせします



4月7日(日)は統一地方選挙(市会・県会・知事) ～当日、投票できない人は、期日前投票を!～



横浜市選挙のマスコット
イコットJr.

投票日当日※の投票時間は、7時～20時です。「投票のご案内」を世帯ごとに郵送しますので、ご自分の「投票のご案内」をお持ちください。当日に投票へ行けない場合は「期日前投票」を出張先・入院先などでは「不在者投票」をご利用ください。詳細については、お問い合わせください。

※4月7日(日)当日は、「投票所のご案内」に記載の投票所にお越しください

期日前投票所

期日前投票所	投票期間(土日含む)	交通手段
鶴見区役所 (1階区民ホール)	3月30日(土)～4月6日(土) 8時30分～20時 ※知事選挙のみ3月22日(金)から投票できます	J R鶴見駅徒歩9分 京急鶴見駅徒歩7分
鶴見中央 コミュニティハウス (シークレイン2階)	3月30日(土)～4月6日(土) 9時30分～20時	J R鶴見駅徒歩1分 京急鶴見駅徒歩1分

区役所選挙管理委員会 ☎ 510-1660 fax 510-1889

介護や子育て、高齢者などでの不安、 お困りごとは、民生委員・児童委員へ

こんなお困りごと、ありませんか？

介護や福祉サービス
のことで、身近に相談で
きる人がいない…

周りに知り合いが
少なく、これからの
子育てが不安…

高齢になって
のひとり暮らしで
心細い…

そんな時は、お近くの民生委員・児童委員、主任児童委員へ!

単身世帯の増加や高齢化、近所づきあいの希薄化で、地域の「絆」が薄れつつある昨今、民生委員・児童委員、主任児童委員による地域での活動がますます重要になってきています。

区の民生委員・児童委員、主任児童委員は334人(31年2月現在)。介護、子育てなどの相談や福祉サービスの情報提供、ひとり暮らし高齢者の見守りのほか、区役所などを紹介する「つなぎ役」も担っています。

福祉のことでの困りの際は、お気軽にご相談ください。

区役所福祉保健課運営企画係 ☎ 510-1793 fax 510-1792

● ヘンな日本美術史

- 著者の山口氏は画家。鳥獣戯画や伝源頼朝像、雪舟の水墨画など、私たちがこれまで教科書で見てきたおなじみの作品を取り上げ、ユニークな語り口で論じています。絵描きとしての視点が斬新。画集を開きたくなります。
- 山口 晃/著 祥伝社/発行



一般

本のひととき

鶴見
図書館から

ここでは、鶴見図書館の司書が毎月お薦めする書籍(一般・児童書)をご紹介します



● しあわせの牛乳

山に牛を放牧して、牛にも人にもやさしい酪農を経営する中洞さんの半生を追った本。一般的な近代酪農は牛を牛舎から出さず、配合飼料を与え牛乳を大量にしぼるが、「なかほら牧場牛乳」の味はさっぱりしていておいしい。佐藤慧/著、安田菜津紀/写真、ポプラ社/発行

児童

● 逃走迷路 (1942/米)

ひよんな事から爆破犯に間違われた主人公・バリーが警察の追跡から逃れながら、事件の真相を追ってアメリカ大陸を奔走するヒッチコック監督のサスペンス作品。逃走途中で出会う人々に助けられ、恋にも落ちながら真犯人を突き詰めていくバリーの運命はいかに…。クライマックスに自由の女神像の高所で繰り広げられるシーンは、同監督の代表作『北北西に進路を取れ』をほうふつさせる、手に汗にぎる場面の連続です。(詳細はP11「老人福祉センター鶴寿荘」参照)

今月の
シネマ

地震後の72時間

～想像力が命を救う～ 時間を想像せよ!

地震の被害は発生時刻や地震の規模によって異なります。臨機応変に行動できるように、日頃から「想像力」を鍛えて地震に備えましょう!

震度6強
発生日時 3月15日 18時10分
ガス供給停止・断水

3人と1匹が挑む、地震後の72時間を想像せよ

1時間後

たかこ(40歳)
夫と息子の3人暮らし。会社員
発災時:仕事が終わる、電車で帰宅中

電車は運休。電話が繋がらない

ゆうと: 大丈夫?
たかこ: 無事だよ!
たかこ: 私は無事です。家にいます。

災害伝言板
無事です。職場で待機中
裕次郎

災害伝言ダイヤルや携帯電話会社の災害伝言板で家族の安否を確認

3時間後

道路が寸断されていて遠回り。もう歩けない!

安全確認中
受入可
満員

一時滞在施設に指定された施設では、休憩場所やトイレ、水道水、情報等の提供が受けられます。(公共施設や大学など)

横浜市では一時滞在施設NAVIで近くの施設を検索することができます

一時滞在施設で休む

24時間後

息子は地域防災拠点に避難しているらしい!

ゆうと: 友達と地域防災拠点に避難しているよ

息子のいる地域防災拠点へ向かう

72時間後

地域防災拠点で過ごす

まるで夢と希望にあふれた味のテーマパークですね

とてもおいしいです!

インターネットが使えない場合に備えて、**一時滞在施設の場所を確認しておく**と良いと思います。
家にいる子どもの安全確保が課題ですね

どうでしたか?



区役所防災担当 森田係長

過去の教訓を生かすことも大切なことです。鶴見区では、平成28年の熊本地震での課題を受け、「鶴見区防災計画(震災対策編)」を3月中に改定します。「防災コラム」も新たに掲載されるので、ホームページなどでぜひご覧ください。

HP 鶴見区防災計画 検索
区役所防災担当
☎ 510-1656 fax 510-1889

飼主の心得

災害時にペットを守るための飼主の心得を紹介します

1 一緒に避難
ペットと一緒に避難しましょう。ただし地域防災拠点によっては、ペットの受入態勢が整っていないところもあります。ペットと一緒に避難できる事前に確認しておきましょう。

2 普段以上に周りへの配慮を
地域防災拠点では、動物が嫌いな人や動物のアレルギーを持つ人も避難します。普段以上に周りへ配慮しましょう。

3 迷子対策を万全に
迷子になっても飼主のもとに戻れるよう、迷子札やマイクロチップを装着しましょう。(※犬は鑑札と注射済票も)
マイクロチップは、専用の機械で飼主の情報を確認できます

4 ペットの非常持出袋を準備
地域防災拠点には、ペット用の救援物資がすぐに届かない場合があります。ペット用の非常持出袋を準備しておきましょう。



HP ペットも守ろう 検索
区役所環境衛生係
☎ 510-1845 fax 510-1718

ゆうと(10歳)
たかこの息子
発災時:1人で自宅

家でひとりぼっち

たかこ: 大丈夫?
ゆうと: 無事だよ!
ゆうと: 家にいるよ

災害伝言板
無事です。職場で待機中
裕次郎

パパとママに連絡

パパとママはしばらく帰れないらしい!

地域防災拠点に避難するんだけど、ゆうと君も一緒に行かない?

友達と地域防災拠点に避難することに

地域防災拠点に救援物資がすぐに届かない!

大きなリュックね。何が入っているの?
まあ、えらいわね~

持ってきた食料や飲料水でしのぐ

家で1人であるより、身近な大人と地域防災拠点に避難する方が安心だと思いました

パパとママに再会

としお(73歳)
一戸建てに1人暮らし。たかこの父
発災時:1人で自宅

電話が繋がらない

さびしくないよ
たかこ: 私は無事です。家にいます

災害伝言ダイヤル「171」でメッセージを録音

近所で火災が発生

そのヘッドライトいいね
一緒に避難しましょう

隣の人と公園に一時的に避難

地域防災拠点は人がいっぱい入れない。家は無事

交換しない?
私の備蓄は炭水化物ばかり...

タンパク質やビタミンもしっかりとるといいですよ

近所の火災が収まったので、近所の人と協力しながら自宅で過ごすことに

断水が続き、お風呂に入れない!

お風呂入りたんだけど...
あそこの銭湯が営業していますよ

地域防災拠点で困りごとを相談

フレディ(3歳)
フレンチブルドッグ
発災時:散歩中

こわくなって走り出す

フレディ! おいで!!
ボスが呼んでるから戻ろう!

ボス(飼い主)の指示に従う

家がこわれて住めなくなった

おやつとケージも忘れずにね

ヒナンジョに行く準備をする

ヒナンジョの中でボスと別々になる

みーちゃん、久しぶり!
その胴輪、すてきだね

ケージの中で静かに過ごす

他の飼い主さんたちも世話をしてくれる

みーちゃん、ママは優しいなあ

みんなの言うことをよく聞く

ボスが教えてくれた「おいで・ふせ・まて」は役に立つよ。ケージに慣れおくことは大事だね。猫ちゃんは胴輪に慣れおくといいね

詳しくは、右の「飼主の心得」を読んでね

お知らせ Information

●費用の記載がないものは無料です ㊟日時・期間 ㊠会場 ㊡対象 ㊢先着 ㊣抽選 ㊤費用 ㊦はがき ㊧往復はがき
必要事項(行事名、〒住所、氏名、電話番号) ㊨窓口 ㊩当日直接 ㊪郵送 ㊫持ち物 ㊬申込み ㊭問合せ ㊮電話 ㊯ファクス
㊰Eメール ㊱ホームページ ㊲保育あり ●区役所への郵送は「〒230-0051 鶴見中央3-20-1 鶴見区役所〇〇係」、そのほかは各施設へ

区役所から

催し・案内

第27回フラワーバザール

春の花、手作り品、日用雑貨、軽食の販売
㊟4月21日(日)10時～14時 ㊠障害福祉サービス事業所 一歩舎(下末吉2-9-2)
㊡※寄贈品の提供をお待ちしています(受付は4月12日まで)
㊢NPO法人一歩舎
㊣☎ 575-2656

鶴見区コンサート♪

今回のテーマは「春」。出演はピアノ：井口久美さん・マンドリン：黒野典栄さん・ソプラノ：飯田聖美さん。今年度最終回です
㊟3月14日(木)15時～16時(開場14時30分) ㊠サルビアホール(鶴見中央1-31-2 シークレイン3階) ㊡先100人 ㊢
㊣つるみ区民活動センター
㊤☎ 510-1694 ㊦☎ 510-1716

第39回春の茶華道展

㊟3月30日(土)・31日(日)10時～17時
※31日は16時まで ㊠鶴見大学会館1階センタープラザ・地下1階会議室(豊岡町3-18) ㊡
㊢鶴見区茶華道協会
㊣☎ 582-2160(齋藤)

東部方面斎場(仮称)整備についての説明会

大黒町での東部方面斎場(仮称)整備に関し、検討状況を説明します
㊟①3月22日(金)18時30分から②3月23日(土)14時から ㊠生麦地区センター(生麦4-6-37) ㊡※手話・筆記通訳希望者は開催4日前までにご連絡ください
㊢健康福祉局環境施設課
㊣☎ 671-2450 ㊤☎ 664-6753

第51回リサイクル・フリーマーケット出店者募集

㊟4月14日(日)10時～15時※雨天時は21日(日)に順延 ㊠JR鶴見駅西口ショッピングモール1階 ㊡抽40組 ¥1,000円(1区画2m×2m)※車での搬入不可 ㊢3月31日までに 必要事項、販売品目を明記して ㊣(当選者のみ ㊤)で通知
㊦㊧ 鶴見リサイクル運動の会事務局(〒230-0062 豊岡町29-12)
㊨☎ 571-3795

セカンドライフセミナー

定年後のセカンドライフを充実した時間にするための、働くことに焦点をあてたセミナーです
㊟3月28日(木)10時～12時 ㊠シルバー人材センター神奈川事務所(神奈川区立町20-1うらしま荘2階) ㊡おおむね60歳以上の市民 ㊢
㊣㊤ シルバー人材センター神奈川事務所
㊦☎ 402-4832 ㊧☎ 402-4835

土壌混合法講習会

微生物の力で生ごみを土に変える方法を実演。土壌混合法を普及させる3R夢サポーターも募集中
㊟3月11日(月)13時30分～14時
㊠区役所1階区民ホール ㊡
㊢区役所資源化推進担当
㊣☎ 510-1689 ㊤☎ 510-1892



三ツ池公園(文化・環境)フェスティバル「フリーマーケット」参加者募集

㊟5月18日(土)9時30分～16時※荒天時は19日(日)に順延 ㊠県立三ツ池公園(三ツ池公園1-1) ㊡18歳以上の区民
※4月13日(土)14時からの出店者説明会への出席が必須。営利販売は不可
㊢70組程度 ¥1,500円(1区画3m×1.5m。駐車場及び一時積み下ろし場はありません) ㊣3月20日(当日消印有効)までに 必要事項、販売品目を明記して ㊤(㊦以外は無効)※1世帯1口まで。出店場所の指定不可
※鶴見区 ㊧の新着情報より「フリーマーケット出店規約」を必ずご確認ください
㊨㊩ 三ツ池公園フェスティバル実行委員会事務局(〒230-0076 馬場4-39-1 寺尾地区センター内)
㊪☎ 090-6504-8114(杉浦) ㊫☎ 584-2583
㊬HP 三ツ池公園フェスティバル ㊭検索



例年5万人以上が訪れる人気のイベントです

司法書士による無料法律相談会

相続、遺言、贈与、不動産登記、成年後見など、法律問題についてお答えします
㊟3月20日(水)18時30分～20時30分(受付は18時30分～19時30分) ㊠鶴見公会堂(豊岡町2-1フーガ16階) ㊡8人 ㊢
㊣神奈川県司法書士会
㊤☎ 641-1372 ㊦☎ 641-1371

税理士による無料税務相談会 in つるぎんドット来～!!

所得税や相続税など税金のことなら何でも地元税理士会所属の税理士が解説します
㊟3月30日(土)10時～14時 ㊠鶴見銀座商店街(ベルロードつるみ) ㊡
㊢東京地方税理士会鶴見支部
㊣☎ 502-0780 ㊤☎ 502-7425

スポーツ・アウトドア

第40回鶴見区民卓球大会(2019年度団体戦)

㊟4月28日(日)9時～19時 ㊠鶴見スポーツセンター(元宮2-5-1) ㊡鶴見区卓球協会登録者 ¥4人1チーム3,000円
※持参または振込み ㊢4月13日17時までに専用申込書(鶴見スポーツセンター、区内地区センターで配布)を ㊣か ㊤または ㊦
㊧㊨ 鶴見区卓球協会事務局・中屋運動具店(〒230-0041 潮田町2-126)
㊩☎ 090-8433-1905 ㊪☎ 502-8332

原交番の閉所と生麦交番への統合

地域の人々に親まれてきた原交番が、築48年が経過し老朽化が進んでいることや、事件・事故の発生状況などをふまえて、今年3月で閉所し、生麦交番に統合されます
㊟4月1日(月)から
㊠原交番(生麦3-8-6)が生麦交番(生麦5-14-6)へ統合
㊡鶴見警察署地域企画係 ☎ 504-0110(内線320)

鶴見警察署からのお知らせ

施設から

詳細は、各施設にお問い合わせください

潮田地区センター

〒230-0048 本町通4-171-23
☎511-0765 ㊠☎ 511-0760 ㊡第4月曜

①②の ㊢は3月11日9時30分から ㊣(㊤は12日から)
①シャドーボックス講座～こどもの日の「かぶと」～ ㊟4月15日(月)13時30分～16時30分 ㊠成人 ㊡先10人 ¥700円 ②留学生に学ぶ料理と文化<ミャンマー> ㊟4月20日(土)10時～14時 ㊠成人 ㊡先12人 ¥600円 ㊢持エプロン、三角巾、手拭きタオル ③けん玉検定 ㊟3月17日(日)10時～12時 ㊠ ㊡ ㊢ ④潮田子育て相談 ㊟3月13日～4月10日の毎週水曜日10時～12時 ㊠未就学児と保護者 ㊡ ㊢ ⑤潮田はなしのお宿 ㊟3月21日(木)11時～11時30分 ㊠未就学児と保護者 ㊡

生麦地区センター

〒230-0052 生麦4-6-37
☎504-0770 ㊠☎ 504-2662 ㊡第3月曜

①春の上生菓子を作ろう ㊟3月27日(水)14時～16時30分 ㊠成人 ㊡先12人 ¥1,500円 ㊢3月12日9時30分から ㊣(㊤は13時から) ②はなしのお宿 ㊟4月4日(木)11時～11時30分 ㊠未就学児と保護者 ㊡先20組 ㊢ ㊣ ③パソコン相談室 ㊟4月11日(木)13時30分～15時30分 ㊠成人 ㊡先10人 ㊢3月11日9時30分から ㊣(㊤は13時から) ④なまむぎ子育て相談 ㊟3月12日～4月9日の毎週火曜日10時～12時 ㊠未就学児と保護者 ㊡先20組 ㊢ ㊣ ⑤生麦にここサロン ㊟4月22日(月)10時～11時30分 ㊠未就学児と保護者 ㊡先20組 ㊢

まだまだ使える! 「リユース家具」を無償で提供します

㊟展示:3月4日(月)～16日(土)10時～16時(12時～13時、日曜日は除く)
㊠抽選:3月18日(月)11時 引き渡し:抽選後～3月23日(土)10時～16時(12時～13時、日曜日は除く)
㊡資源循環局鶴見工場(末広町1-15-1)
㊢市内在住・在勤・在学者 ㊣
※来場者1人につき1点まで
㊤資源循環局鶴見工場 ☎ 521-2191 ㊦☎ 521-2193

※写真は過去の展示
掘り出し物があるかも



末吉地区センター

〒230-0011 上末吉2-16-16
☎572-4300 ㊠☎ 586-1229 ㊡第4月曜

①サタデーモーニング体操 ㊟3月23日(土)9時30分～10時50分 ㊠成人 ㊡先各35人 ¥各150円 ㊢飲み物、タオル、動きやすい服装 ㊣ ②子どもと若者のひろば「アソViVa」in末吉 ㊟4月6日(土)13時～18時 ㊠18歳以下 ㊡先20人 ㊢ ㊣ ③わくわくおはなしポケット ㊟3月28日(木)10時30分～11時30分 ㊠未就学児と保護者 ㊡先15組 ㊢ ㊣ ④子育て支援 ㊟3月12日・19日・26日、4月2日の火曜日10時～12時 ㊠未就学児と保護者 ㊡ ㊢ ㊣ ⑤朝のヘルスアップ体操 ㊟4月6日(土)9時30分～10時50分 ㊠成人 ㊡先35人 ¥300円 ㊢飲み物、タオル、動きやすい服装 ㊣ ⑥ストロー虫のおじさんがやってくる▶ストローで工作 ㊟3月16日(土)13時30分～16時30分 ㊠

駒岡地区センター

〒230-0071 駒岡4-28-5
☎571-0035 ㊠☎ 571-0036 ㊡第3月曜

①ハーバリウムでアクセサリを作ろう ㊟4月24日(水)10時30分～13時 ㊠成人 ㊡先12人 ¥2,000円 ㊢4月8日10時から ㊣ ②浴衣を縫ってみよう ㊟5月15日～6月12日の毎週水曜日<全5回>10時～13時 ㊠成人 ㊡先8人 ¥2,000円 ㊢4月9日10時から ㊣ ③春のフルーツショートケーキを作ろう ㊟4月26日(金)10時～13時 ㊠成人 ㊡先12人 ¥1,000円 ㊢4月5日10時から ㊣ ④丘の上春祭り特別企画 笑いヨガをみんなで体験しよう ㊟3月10日(日)①10時10分～10時50分②13時～13時40分 ㊢各15人 ㊣

矢向地区センター

〒230-0001 矢向4-32-11
☎573-0302 ㊟573-0304 ㊦第2月曜

①落語&マジックショー〜春休みはマジックで楽しもう〜 ㊦3月23日(土)14時〜16時30分 ㊦ ②春のエコクラフトかごバッグ作り ㊦4月19日・26日の金曜日(全2回)10時〜12時 ㊦ 成人 ㊦ 10人 ㊦1,200円 ㊦3月19日9時30分から ㊦



紙のテープを使って作るおしゃれなかご

③ふわっといい香り〜春のアロマワックスーパー作り〜 ㊦4月25日(木)10時〜12時 ㊦ 成人 ㊦ 10人 ㊦1,000円 ㊦3月25日9時30分から ㊦



見た目も楽しいアロマグッズです

④矢向子育て相談▶育児のお悩み相談 ㊦3月14日〜4月4日の毎週木曜日10時〜12時 ㊦ 未就学児と保護者 ㊦ ⑤絵本とわらべうたであそぼ! ㊦3月20日(水)10時30分〜11時 ㊦ 未就学児と保護者 ㊦ ⑥矢向パソコンなんでも相談▶パソコン持込み不要 ㊦4月1日(月)9時〜12時 ㊦

寺尾地区センター

〒230-0076 馬場4-39-1
☎584-2581 ㊟584-2583 ㊦第4月曜

①②の㊦はゴールデンウィークと8月を除く
①エンジョイ体操 ㊦4月12日〜9月13日の金曜日(全15回)10時〜12時 ㊦ 成人 ㊦ 50人 ㊦3,000円 ㊦3月15日10時から ㊦(㊦は16日から) ②プレジャー体操 ㊦4月18日〜9月19日の木曜日(全15回)11時30分〜13時30分 ㊦ 成人 ㊦ 50人 ㊦3,000円 ㊦3月14日10時から ㊦(㊦は15日から) ③健康美体操 ㊦4月8日・15日・5月13日・20日・6月3日・10日・17日・7月1日・8日・29日・9月2日・9日・30日の月曜日(全13回)10時〜11時15分 ㊦ 成人 ㊦ 60人 ㊦2,600円 ㊦3月18日10時から ㊦(㊦は19日から) ④ちりめんで作る五月飾り(鯉のぼり) ㊦4月2日・9日の火曜日(全2回)10時〜12時30分 ㊦ 成人 ㊦ 12人 ㊦1,800円 ㊦3月12日10時から ㊦(㊦は13日から) ⑤おもちゃDr.による手作りおもちゃ教室 ㊦4月6日(土)10時〜13時 ㊦ 小学生(2年生以下保護者同伴) ㊦ 15人 ㊦500円 ㊦3月16日10時から ㊦(㊦は17日から) ⑥読み聞かせわらべうたブラックシアター ㊦3月11日(月)11時〜11時30分 ㊦ 未就園児と保護者 ㊦ 15組 ㊦ ⑦Caféママン〜親子でおしゃべり・お菓子・飲み物付き〜 ㊦3月12日(火)10時〜12時 ㊦ 未就園児と保護者 ㊦ 200円 ㊦ ⑧子どもと若者の広場“アソViva!!” ㊦3月16日(土)13時〜17時 ㊦ 18歳以下 ㊦ ⑨おもちゃ病院 ㊦3月16日(土)10時〜14時 ㊦ 小学生以下 ㊦ 3月11日10時から ㊦(㊦は12日から) ⑩くりんくらのパネルシアター ㊦3月13日(水)14時30分〜15時10分 ㊦ 未就学児と保護者 ㊦

老人福祉センター横浜市鶴寿荘

〒230-0076 馬場4-39-1
☎584-2581 ㊟584-2583 ㊦第4月曜

①書を学ぶ▶初心者の書道教室 ㊦4月10日〜8月28日の第2・4水曜日(全10回)13時〜15時 ㊦ 60歳以上 ㊦ 20人 ㊦1,000円 ㊦3月11日10時から ㊦(㊦は12日から) ②楽しく描く水彩画 ㊦4月1日〜9月16日の第1・3月曜日(8月は除く)(全10回)10時〜12時 ㊦ 60歳以上 ㊦ 32人 ㊦1,000円 ㊦3月11日10時から ㊦(㊦は12日から) ③簡単英会話(中級) ㊦4月9日〜9月24日の第2・4火曜日(8月は除く)(全10回)14時〜16時 ㊦ 60歳以上 ㊦ 30人 ㊦1,000円 ㊦3月12日10時から ㊦(㊦は13日から) ④温もりが伝わる絵手紙 ㊦4月11日〜32年2月13日の第2木曜日(8月は除く)(全10回)13時〜15時 ㊦ 60歳以上 ㊦ 20人 ㊦1,000円 ㊦3月14日10時から ㊦(㊦は15日から) ⑤本と楽しむおとな時間「茶ばしら」 ㊦3月19日(火)13時30分〜14時30分 ㊦ ㊦60歳以上 ㊦ 動きやすい服装、タオル、飲み物 ㊦ ⑦ひびひざワックん体操 ㊦3月12日・26日、4月2日・9日の火曜日14時〜15時30分 ㊦ 60歳以上 ㊦ 各50人 ㊦ 動きやすい服装、タオル、飲み物 ㊦ ⑧映画で元気!青春帰郷・寺尾の休日「逃走迷路」 ㊦3月19日(火)13時から ㊦ 60歳以上 ㊦ 入会金2,000円、資料代各回300円 ㊦ ※詳細は7ページ ⑨パソコン相談室 ㊦3月21日、4月4日の木曜日13時30分〜16時 ㊦

寛政中学校コミュニティハウス

〒230-0034 寛政町23-1
☎503-3808 ㊦火・木曜

おたのしみマジックショー▶毎年恒例!今年「うらしマジック」さんの手品をお楽しみください ㊦3月23日(土)13時30分〜14時30分 ㊦

潮田公園コミュニティハウス

〒230-0037 向井町2-71-2潮田公園内
☎511-0880 ㊟511-0851 ㊦第2月曜

②〜⑨の㊦は3月12日9時30分から ㊦(㊦は10時から)
①子どもと若者のひろば ㊦3月24日(日)13時〜16時 ㊦ 18歳以下 ㊦ ②パーバママ小物づくり〜携帯入れポシェット〜 ㊦3月25日(月)9時30分〜12時 ㊦ 60歳以上 ㊦ 10人 ㊦400円 ③スマイル健康体操 ㊦3月28日(木)13時30分〜15時 ㊦ 成人 ㊦ 10人 ④クラフトテープバッグづくり ㊦4月16日(火)・17日(水)(全2回)13時30分〜16時30分 ㊦ 成人 ㊦ 10人 ㊦1,000円 ⑤折り紙教室〜飾り兜づくり〜 ㊦4月18日(木)13時30分〜15時30分 ㊦ 成人 ㊦ 10人 ㊦500円 ⑥布花体験〜ラッパすいせん〜 ㊦4月12日・19日・26日の金曜日(全3回)10時〜12時 ㊦ 成人 ㊦ 10人 ㊦800円 ⑦ちびっこルーム ㊦3月12日(火)10時〜12時 ㊦ 未就学児と保護者 ㊦ 15組 ⑧ママカフェ潮田 ㊦3月20日(水)10時〜12時 ㊦ 未就学児と保護者 ㊦ 15組 ㊦200円 ⑨おたのしみ会 ㊦3月28日(木)10時30分〜11時 ㊦ 未就学児と保護者 ㊦ 20組

入船公園

〒230-0044 弁天町3-1
☎501-2343 ㊦無休

①絵画教室▶満開のチューリップを描こう ㊦3月31日(日)10時〜12時 ㊦ 300円 ㊦ ②写真教室▶公園の花を撮影しよう ㊦4月7日(日)10時〜12時 ㊦



3月〜4月の被写体は桜とチューリップ

③つるみプレイパーク▶あそぼうパンを作ろう ㊦4月7日(日)10時〜15時 ㊦ 100円 ㊦ 昼食 ㊦ ④ノルディックウオーク教室 ㊦3月14日(木)10時〜11時 ㊦ ポール※貸し出しあり(㊦15人 ㊦100円) ㊦ ⑤健康グラウンド・ゴルフ教室 ㊦3月18日(月)9時〜11時 ㊦ 100円 ㊦ クラブ、ボール※クラブ貸し出しあり(㊦15人) ㊦ ⑥ドッチビー教室 ㊦3月17日(日)10時〜11時30分 ㊦ 14人 ㊦ 100円 ㊦ 運動できる服装 ㊦

市場小学校コミュニティハウス

〒230-0004 元宮1-13-1
☎574-1972 ㊦火・木曜

①ママと一緒にヨガレッチ▶ヨガを取り入れた親子での簡単体操。親子のスキンシップにも ㊦4月17日(水)10時30分〜11時30分 ㊦ 首がすわった子〜1歳くらいまでの子と保護者 ㊦ 10組 ㊦500円 ㊦ バスタオル、子の飲み物 ㊦ 3月11日9時30分から ㊦(㊦は13時から) ②ちびっこえいご▶英語で歌って踊ってコミュニケーション! ㊦4月24日、5月8日・22日・29日、6月12日・26日、7月10日・24日、9月11日・25日の水曜日(全10回) ㊦15時〜15時20分 ㊦15時30分〜16時 ㊦ ㊦2〜3歳児 ㊦4〜5歳児 ㊦ 各20人 ㊦2,500円 ㊦3月13日9時30分から ㊦(㊦は13時から) ③ハマハグ市場▶ママたちの憩いの場。仲間作りに ㊦3月15日〜4月5日の毎週金曜日9時〜12時 ㊦ 未就学児と保護者 ㊦ ④市場子育て相談▶子育て支援者が子育ての気になることや、地域の情報などを教えてくれます ㊦3月13日〜4月10日の毎週水曜日10時〜12時 ㊦

上寺尾小学校コミュニティハウス

〒230-0076 馬場3-21-21
☎585-3770 ㊦火・木曜

①〜④の㊦は3月11日10時から ㊦(㊦は13時から)
①我が家の花計画・英国式ハンギング「お花のおもてなし」 ㊦4月20日(土)10時30分〜12時 ㊦ 成人 ㊦ 10人 ㊦2,500円(鉢別途1,000円) ㊦ エプロン、手袋、持ち帰り用袋 ㊦ ②ママカフェ「親子でリトミック」前期 ㊦4月15日、5月20日、6月17日、7月22日、9月9日の月曜日(全5回) ㊦10時〜10時40分 ㊦11時〜11時40分 ㊦ ㊦8か月〜1歳6か月児と保護者 ㊦2歳7か月〜3歳児と保護者 ㊦ 各15組 ㊦ 各2,000円 ㊦ 飲み物 ㊦ ③いつもありがとう!「カーネーションブーデルを贈ろう」▶花でクラフトかごに入ったブーデルを作ります ㊦4月20日(土)13時30分〜15時 ㊦ 小学生 ㊦ 20人 ㊦100円 ㊦ ④詩吟無料講座「春風、南より来る」▶漢詩や和歌・短歌に節をつけて歌う日本の伝統的な歌です ㊦4月20日・27日の土曜日10時〜12時 ㊦ 成人 ㊦ 各10人 ㊦ ⑤子育てママ応援!「馬場育児教室ポニー」 ㊦4月1日(月)10時〜11時30分 ㊦ 1歳未満の子(第1子)と保護者 ㊦ バスタオル ㊦

鶴見中央コミュニティハウス

〒230-0051 鶴見中央1-31-2シーグレン内
☎511-5088 ㊟511-5089 ㊦第3水曜

親子ゆとりひろば*お話し会&相談会▶手遊び・絵本読み聞かせ・パネルシアターなど。赤ちゃんとママがホッとできる場所 ㊦3月19日(火)10時〜12時 ㊦ 未就学児と保護者 ㊦ 8組 ㊦

白幡公園こどもログハウス ピッコロ

〒230-0077 東寺尾2-12
☎582-9944 ㊦第2・4月曜

①親子であそぼう!「ピッコロひろば」▶手遊び・工作・パネルシアター ㊦3月14日(木)11時〜11時30分 ㊦ 未就学児と保護者 ㊦ ②おはなし会▶絵本、紙芝居など ㊦3月15日(金)11時〜11時30分 ㊦ 未就学児と保護者 ㊦

鶴見スポーツセンター

HP 横浜市鶴見スポーツセンター 検索
〒230-0004 元宮2-5-1 ☎584-5671 ㊟584-5673 ㊦第2月曜

当日受付の教室【3月11日〜4月10日】

⑧レモンは1歳〜3歳児と保護者、オレンジは2歳〜5歳児と保護者、その他は16歳以上	¥500円(⑧は1人250円)	㊦ 動きやすい服装、タオル、飲み物、室内履き ㊦
①ヨガ	朝ヨガタイム 3月16日・23日・30日の土曜日 7時40分〜8時40分 ㊦ 45人	昼ヨガタイム 3月15日・22日・29日の金曜日 12時〜12時50分 ㊦ 各60人
	夜ヨガタイム 3月12日・19日・26日、4月9日の火曜日 19時15分〜20時30分	
②エアロビクス	はじめてエアロビクスタイム 3月12日・19日・26日、4月9日の火曜日 9時15分〜10時15分 ㊦ 各50人	ひきしめエアロビクスタイム 3月16日・23日・30日の土曜日 11時15分〜12時30分
③コア・5くらフィットネスタイム	3月18日・25日の月曜日 10時50分〜11時30分 ㊦ 24人	
④やさしいピラティス	3月12日・19日・26日、4月9日の火曜日 11時45分〜12時45分 ㊦ 30人	
⑤ちょこっとコアタイム	3月13日・20日、4月10日の水曜日 12時30分〜13時10分 ㊦ 20人	
⑥ZUMBA	火曜ZUMBA 3月12日・19日・26日、4月9日の火曜日 10時30分〜11時30分 ㊦ 各50人	金曜ZUMBA 3月15日・22日・29日の金曜日 9時15分〜10時15分
⑦バランスボールタイム	3月15日・22日・29日の金曜日 9時15分〜10時15分 ㊦ 20人	
⑧親子リトミック	レモン 3月23日(土) 9時〜9時50分 ㊦ 各30組	オレンジ 10時〜10時50分
⑨ボクシングフィットネス	ボクシングの動きを取り入れたエクササイズ 3月15日・22日・29日の金曜日 21時20分〜22時20分 ㊦ 40人	
⑩フットサルタイム	3月22日(金) 19時15分〜20時45分 ㊦ 60人	
⑪バスケットボールタイム	3月16日・30日の土曜日 19時15分〜20時45分 ㊦ 60人	
⑫バレーボールタイム	3月23日(土) 19時15分〜20時45分 ㊦ 60人	
⑬ボクシングエアロ	エアロビクスとボクシングの動きを取り入れたエクササイズ 3月15日・22日・29日の金曜日 10時30分〜11時45分 ㊦ 50人	

新鶴見小学校コミュニティハウス

〒230-0002 江ヶ崎町2-1
☎574-1976 火・木曜

- ②③④の申は4月1日9時30分から
- ①ベビーマッサージ 3月18日(月)10時～11時 2か月～1歳6か月児と保護者 先10組 ¥500円 持 バスタオル、子の飲み物 申3月11日9時30分から
- ②Let's enjoy! はじめてのえいご 4月8日・22日、5月13日・27日、6月10日・24日、7月8日・22日の月曜日(全8回)10時～10時40分 2歳以上の未就園児と保護者 先15組 ¥3,000円
- ③わくわくりズム 4月17日、5月15日、6月19日、7月17日の水曜日(全4回)10時～10時40分 未就学児と保護者 先10組 ¥2,000円
- ④にこにこリズム 4月19日、5月17日、6月7日・21日の金曜日(全4回)10時30分～11時10分 ①11時15分～12時 ②1～2歳と保護者 ③2～3歳児と保護者 先各15組 ¥2,000円
- ⑤ママカフェ*新鶴見▶おしゃべり・情報交換 4月1日(月)10時～11時30分 未就学児と保護者 ⑥ハマハグ新鶴見 開館日9時～12時 未就学児と保護者 ⑦新鶴見子育て相談 3月15日～4月5日の毎週金曜日10時～12時 未就学児と保護者

馬場花木園

〒230-0076 馬場2-20-1
☎585-6552 第3火曜

- ①紙芝居教室 3月12日、4月9日の火曜日10時30分～11時30分
- ②初級俳句教室 3月15日(金)13時～16時 先18人 持 赤・黒のボールペン、あれば歳時記または季寄せ
- ③プレイルームオープン 3月26日(火)9時30分～15時30分

鶴見川漕艇場

〒230-0004 元宮2-6
☎582-8680 第3月曜

初心者からのボート教室 4月14日(日)10時～15時 小学生4年生～70歳くらいの初心者 先20人 ¥2,500円(中学生以下1,500円) 持 昼食、飲み物、動きやすい服装、着替え、帽子、濡れてもよい靴 申3月26日9時から



鶴見川沿いの景色をみながら初心者でも楽しめます

鶴見区民文化センターサルビアホール

〒230-0051 鶴見中央1-31-2 シーライン内
☎511-5711 ☎511-5712 第3水曜
HP サルビアホール 検索

- ①山形由美&山宮るり子 デュオ・リサイタル～向夏に響く珠玉の名曲～ 6月15日(土)14時～16時 先450人 ¥3,000円 申3月21日10時から 窓(☎は14時から)
- ②さるびあ落語 桂雀丸 5月8日(水)14時～15時 先100人 ¥500円 申3月11日10時から 窓(☎は14時から)
- ③サルビアアカデミーvol.49 スティールパンワークショップ▶民族楽器の文化や歴史を学びながら体験しよう 5月12日(日)14時～16時 中学生以上 先14人 ¥2,000円 持 楽器1台を2人で使用 申3月12日9時から 窓か☎
- ④水曜音楽会 #50 ASATO Y AKIRA スパニッシュギターライブ 6月12日(水) ①11時～12時 ②14時～15時 小学生以上 先各100人 ¥各500円 申4月10日10時から 窓(☎は14時から)
- ⑤親子で楽しむアートイベント▶ダンス&音楽を楽しむ体験型アートイベント 5月5日(日・祝) ①10時30分～11時30分 ②13時30分～15時 ③13歳以下の子と保護者 ④4歳～8歳児と保護者 申3月26日10時から 窓(☎は14時から) ※詳細は要問い合わせ

ふれーゆ

〒230-0045 末広町1-15-2
☎521-1010 ☎521-1099 第2火曜

- 休館日および祝祭日は休講※各教室の日時や掲載以外の教室については施設へ
- ①パーソナルレッスン(プール) 3月19日・26日の火曜日16時～16時30分、16時30分～17時 ②3月17日・24日の日曜日10時～10時30分、10時30分～11時、13時～13時30分、13時30分～14時 小学生以上 先各1人 ¥各3,240円 持 水着、水泳帽、ゴーグル、タオル 申3月11日から 窓か☎
 - ②健康麻雀教室 毎週火曜日 ①10時～12時30分 ②14時～16時30分 60歳以上優先 先各16人 ¥各1,500円
 - ③初心者健康麻雀教室 毎週木曜日 ①10時～12時30分 ②14時～16時30分 60歳以上優先 先各16人 ¥各1,500円
 - ④コーラス教室▶みんなで歌おう懐かしの曲 毎週火曜日10時～12時 60歳以上優先 先各20人 ¥各1,000円
 - ⑤色を楽しむ塗り絵教室 3月11日・25日の月曜日11時～12時30分 60歳以上優先 先各10人 ¥各500円
 - ⑥手づくりソング教室 3月16日(土)11時30分～14時 60歳以上優先 先10人 ¥1,500円

鶴見図書館

〒230-0051 鶴見中央2-10-7
☎502-4416 ☎504-6635 月1回

- ①大人のための朗読サロン▶朗読グループ「NEXUS～きずな～」による短編小説などの朗読 4月6日(土)14時～15時
- ②英語でたのしみおはなし会 3月19日(火)10時30分～10時50分 5歳以下の子と保護者
- ③絵本とわらべうたのおはなし会 3月26日(火) ①10時30分～11時 ②11時～11時30分 10歳児と保護者 ③1歳以上の子と保護者
- ④選挙啓発パネル展示▶選挙啓発パネルと選挙に関連した図書の展示 3月1日(金)～4月7日(日)※4月7日は統一地方選挙の投票日です
- ⑤劇団ポケット人形劇 3月10日(日)11時～12時



主に鶴見区で活躍している劇団ポケットによる人形劇

健(検)診・教室

*原則として3月11日～4月10日の予定 *場所の記載がないものは区役所1階「福祉保健センター(健診会場)」で実施 *予約制は電話かファクスでの予約が必要です

健(検)診・教室名	内容・日時・場所など	
【予約・問合せ】 こども家庭係	☎510-1850	☎510-1887
乳幼児健診 ※詳細は、対象者へお送りする個別通知をご覧ください	4か月児 1歳6か月児 3歳児	3月12日・19日、4月2日・9日の火曜日 9時～ 9時45分受付 3月15日、4月5日の金曜日 9時～ 9時45分受付 3月14日・28日、4月4日の木曜日 13時～ 13時45分受付
乳幼児・妊産婦歯科相談(未就学児・妊産婦)	4月5日(金)	乳幼児:13時30分～15時受付 妊産婦:14時45分～15時受付 予約制
母親教室(全3回) 《安定期(5か月～6か月)の妊婦》 ※4回目は両親教室	4月①8日(月)午後②15日(月)午前③23日(火)午前	①13時30分～16時(13時15分から受付) ②③9時45分～12時(9時30分から受付)
【予約・問合せ】 健康づくり係	☎510-1832	☎510-1792
こどもの食生活相談	離乳食やこどもの食生活についての個別栄養相談	3月14日(木)・26日(火)9時～・10時～・11時～ 区役所2階栄養相談室 予約制
離乳食教室 《7か月～8か月児(2回食)と保護者》	離乳食の話、調理実演、試食など	4月23日(火)①13時15分～14時15分②14時45分～15時45分 区役所2階栄養相談室 先各回20組 申4月1日8時45分から 予約制
親子わくわく歯っぴい講座 《6か月～1歳1か月未満の乳幼児と保護者》	むし歯予防の話、歯みがき実習、歯周病リスクチェックなど	4月26日(金)13時30分～14時30分 先20組 申4月5日8時45分から 予約制
食生活・禁煙・健康相談	生活習慣病や健康・栄養・禁煙に関する個別相談	3月22日(金)、4月9日(火)13時～・14時～・15時～ 予約制
【予約・問合せ】 障害者支援担当	☎510-1848	☎510-1897
鶴見区精神障害者家族会「のぞみ」による相談	4月10日(水)14時～16時	区役所3階3番 予約制

※胃がん・肺がん・子宮がん・乳がん・大腸がん・前立腺がん検診(PSA検査)は、お近くの協力医療機関で受診できます。詳細は健康づくり係(☎510-1832)までお問い合わせください
※次の人はがん検診、検査の受診料が免除されます
①後期高齢者医療制度が適用される人・・・「後期高齢者医療被保険者証」をお持ちください ②生活保護世帯の人・・・「休日・夜間等診療依頼証」をお持ちください ③中国残留邦人支援給付制度が適用される人・・・「本人確認証」をお持ちください ④上記の①～③を除く70歳以上の人・・・健康保険証など年齢が確認できるものをお持ちください ⑤市県民税非課税世帯・均等割のみ課税世帯の人・・・あらかじめ健康づくり係(☎510-1832)で減免申請を行ってください

鶴見区社会福祉協議会

〒230-0051 鶴見中央4-37-37 リオヘルデ鶴見2階
☎504-5619 ☎504-5616
HP 鶴見区 社協 検索

善意銀行への寄付(12月20日～1月18日・敬称略)
鶴見区乳幼児福祉センター保育園 愛児の会、横山 康子、前川 和彦、東寺尾商品開発部、大本山 總持寺、上末吉地区社会福祉協議会、鶴見区更生保護女性会、匿名2件

広報よこはま鶴見区版

バックナンバーはこちら▶

HP 広報 つるみ 検索



区役所からの情報は、鶴見区ホームページをご覧ください

HP 横浜市鶴見区 検索

イベント情報満載! 横浜カレンダー(鶴見区版)

HP 鶴見区お届け便 検索



編集・発行 横浜市鶴見区役所広報相談係

〒230-0051 鶴見区鶴見中央3-20-1
☎045-510-1680 ☎045-510-1891