

TSURUMI つるみ

2024 No.322

広報よこはま・鶴見区版8月号



Photo by Hikaru Takahashi

環境にやさしいこと
今からできること

TOPIX

プラスチックごみの出し方が変わります

プラスチックの焼却に伴い発生する温室効果ガスを減らすため、横浜市では、令和7年4月から全18区でプラスチックごみの分別・リサイクルを拡大します。区内でも、エコバッグ作りなど啓発・周知のためのイベントを各地で実施しています。脱炭素社会の実現に向けて、出来ることから取り組んでいきます。

プラスチックごみの分別変更について詳しくはこちら



TOPIX

生ごみが消える? 生ごみが肥料に!? 土壌混合法

土壌混合法は、生ごみを土に埋めて分解し、栄養分豊かな土に変える方法です。ごみの量が減るので地球に優しく、分解後の土は家庭菜園などにも使うことができます。

実録! やって見ました土壌混合法!

① 穴に生ごみを入れてよく混ぜます



② 乾いた土をかぶせます



③ 約10日で生ごみの分解完了!



土に埋めることで三角コーナーのおいも気にならなくなりました!

Q. どんな生ごみを入れたらいい?

野菜くず、お茶がら、コーヒーのかす、魚の内臓など、ほとんどのものは分解可能です。



Q. 虫が来ないか心配

生ごみを乾いた土で覆うことで、虫の発生を抑えることができます。

コツを学び、自宅ですべて試してみませんか? 土壌混合法講習会の詳細は10ページへ

☎ 区役所資源化推進担当 ☎ 510-1689 ☎ 510-1892

区ウェブページはこちら



スマホアプリ・ウェブで広報紙が読める

カタログポケットで過去の発行分も閲覧できます。多言語への自動翻訳機能や音声読上げ機能も。



Twitter X (旧Twitter) で情報発信中

区からのお知らせや区内イベント情報、災害情報などを発信しています。



LINEで市の最新情報を配信

ぜひ「友だち登録」してご活用ください。配信対象地域も設定できます。



鶴見区役所は、第2・4土曜日(9時~12時)に戸籍課・保険年金課・こども家庭支援課の一部業務を行っています
紙面中、市外局番の記載がない場合、市外局番は「045」です
横浜市鶴見区役所 〒230-0051 横浜市鶴見区鶴見中央3-20-1 ☎ 510-1818(代表番号)

鶴見区のいま 297,119 (2024年7月1日現在) 世帯数 150,626

災害時にペットを守る備えはできていますか

災害時にペットを守るためには、日ごろからの備えが大切です。ペットの避難用品を用意し、基本的なしつけ、健康管理を行っておきましょう。自宅で飼育できなくなった時のために、ペットの預け先を探しましょう。地域防災拠点のペット受入れ方法を、防災訓練の時などに確認しておきましょう。

CHECK 災害時の備えの確認を

「鶴見区災害時のペット対策ノート」を活用し、災害時のペット対策がどれくらいできているか確認してみましょう。ノートは区役所で配布しています。



避難用品の用意



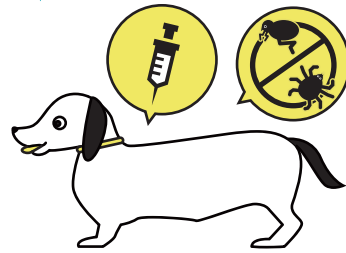
- ・ペットフード
- ・水(7日分)
- ・薬・トイレ用品
- ・ケージ
- など

基本的なしつけ



- ・待つ
- ・おいで
- ・お座り
- ・伏せ
- など

健康管理



- ・狂犬病予防注射
- ・ワクチン接種
- ・不妊去勢手術
- ・ダニ・ノミの駆除
- など

第2回鶴見区発災時のペット対策勉強会を開催します。詳細は11ページへ

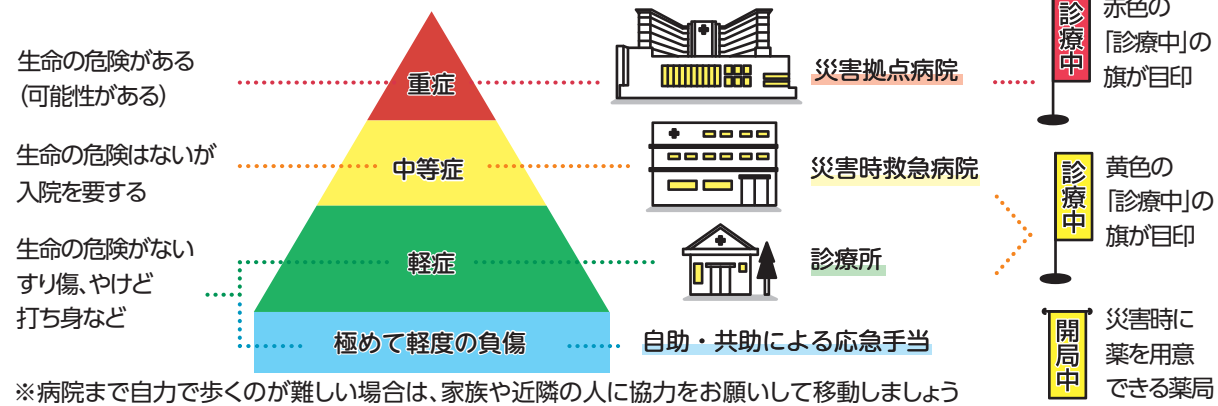
☎ 区役所環境衛生係(2階14番) ☎ 510-1845 fax 510-1718

大災害発生時! けがをしたらどうする!?

災害が起こったときにけがをして手当を受ける必要がある場合は緊急度・重症度に応じた医療機関にいきましょう。軽いけがは自分や周りの人で手当てをしましょう。



災害時の医療提供体制について
詳細はこちら



9/2(月) 医療機関とのぼり旗掲出訓練を実施します

発災時、診察可能な医療機関は「診療中」、処方可能な薬局は「開局中」の「のぼり旗」を掲げます。近くの医療機関・薬局でのぼり旗を見つけてみましょう。



募集中 Yナース (横浜市災害支援ナース)

災害時に医師、薬剤師、市職員と共に「医療救護隊」として、区内の避難所などで医療救護活動を行う看護職を募集しています。



☎ 区役所事業企画担当(2階11番) ☎ 510-1826 fax 510-1792

Tsurumi

商店街は
こだわりで
あふれている

……連載コラム……

区内の商店街のお店のこだわりを紹介します

#02 暮らしに寄り添っていけるコーヒーを



やまぐち ようへい 店長 山口 陽平さん

ハンドドリップはお湯の温度や粒の大きさなど、一杯一杯ていねいに、心をこめて淹れています

京急鶴見駅を降りてすぐ、豊かなコーヒーの香りに誘われた先にあるのは坂口憲二氏率いる「The Rising Sun Coffee」。九十九里で朝日とともに潮風を浴びながら焙煎された豆で淹れた、多彩なブレンドコーヒーを味わうことができます。留学先のオーストラリアで感じた、地域に根ざしたカフェ文化の心地よさから帰国後にコーヒーの道に入ったという山口さん。「その日の気分や好みにあわせて、バリスタがおすすめを紹介することもできます。このまちで暮らす人たちの何気ない毎日に寄り添っていける、そんなコーヒー店になればと思っています」

☎ 区役所地域振興係 ☎ 510-1688 fax 510-1892

鶴見銀座商店街協同組合

The Rising Sun Coffee

☎ 鶴見中央4-15-13
🕒 10時～18時
🛑 不定休



店内には焙煎豆やドリップバッグのほか、コーヒーグッズ、アパレル商品なども。
※フロートは夏季限定

鶴見ファンミーティング「つながる鶴見 次の100年へ」

—新たな仲間との出会いを通じて、一緒に鶴見区の未来を語り合いませんか?—

鶴見・まちづくりゼミナール 2024

≡公開講座≡

基調講演「鶴見の街角いまむかし～100年のその先へ～」

ゲストスピーカー 浜田 貴也 氏

日々はつるみ編集部 編集長
鶴見を盛り上げたいーその思いを胸に地域ポータルサイト「これつる～日々はつるみ～」を開設



ワールドカフェ※「つながる鶴見 次の100年へ」

コーディネーター 長田 英史 氏

NPO 法人れんげ舎 代表理事
鶴見・まちづくりゼミナール 2024 講師

※ワールドカフェ…リラックスした雰囲気の中で語り合います(いわゆるカフェではありません)

📅 9月28日(土)13時～16時30分

📍 区役所6階会議室

👤 区民で、鶴見区の「これから」を語り合いたい人

👥 20人(抽選)

👦 若干名(6カ月～6歳の未就学児)

📄 9月14日までにウェブページから

申込みはこちら



※この講座は、鶴見・まちづくりゼミナール2024の第3講となります

📞 区役所地域力推進担当 ☎ 510-1678 📠 504-7102 ✉ tr-chiikiryou@city.yokohama.jp

多文化共生連載企画

あなたらしく、わたしらしく、
とも
共に生きよう

5月に「鶴見区多文化共生基本指針」を策定しました。そのめざす姿、「国や文化のちがいを越え 誰もがいきいきと暮らすまち・つるみ」の実現に向けた取組を4回にわたって紹介します。

鶴見区多文化共生基本指針の詳細はこちら

📞 区役所企画調整係

☎ 510-1676

📠 504-7102



vol.1 鶴見区多文化共生基本指針ってなんですか?

区内にいろいろな国の外国人がますます増えていること、社会全体でも暮らしの状況が変化していることから、鶴見区で多文化共生社会の取組をどうやって進めるか、大きな方向性を示す指針です。

どんなことに取り組むの?

ポイント1・コミュニケーション支援

日本語教室の開催や、飲食店・店舗での多言語情報の発信など

ポイント2・生活支援

困りごとの相談対応、災害時の備えの普及啓発など

ポイント3・地域・社会参画の推進

共生意識の醸成や交流イベントの開催など

▶▶ このような取組を地域や事業者、団体のみなさんと一緒に進めます!



次回は「鶴見国際交流ラウンジ」をご紹介します!



一般 見るだけで楽しめる! 平城京のごみ図鑑

平城京の「ごみ捨て場」をのぞいてみませんか? トビウオやウニの骨、つぶれた冠、怖い上司の似顔絵、使い古したおもちゃ……。出土品の数々から、物を大切に使う当時の暮らしが生き生きと浮かび上がってきます。

奈良文化財研究所 / 監修 河出書房新社 / 発行

児童 珪藻美術館 ちいさな・ちいさな・ガラスの世界

珪藻は藻の仲間です。それを並べて作るのが珪藻アートです。珪藻の多くは 0.1 ミリ以下で、顕微鏡を見ながらまつ毛や眉毛を使って並べます。採集から作品づくりまで、美しい世界をのぞきませんか。

奥 修 / 文・写真 福音館書店 / 発行



鶴見図書館の司書がお薦めする書籍
(一般・児童書)をご紹介します。

鶴見図書館から
本のひととき

📞 鶴見図書館

☎ 502-4416

📠 504-6635

悩みを話す、つながる という 選択肢

民生委員・児童委員、主任児童委員が あなたの悩みに寄り添います



子育てや介護、自分の健康など、心配ごとや困りごとを1人で抱え込んでいるあなたへ。地域では、福祉に関する相談役として「民生委員・児童委員、主任児童委員」が皆さんの悩みを聞き 不安の解決につながる関係機関をご案内しています。1人で悩まず、誰かに相談してみませんか？

▶▶ こんな悩みはありませんか？

足が不自由になってきた。どんな福祉サービスがある？

ひとり暮らしの高齢のご近所さんが心配。見守ってくれる人はいないかな？

子育てのアドバイスが欲しい。どこに行けばいいのかな

子どものことを相談できる人が近所にいたらいいな

民生委員・児童委員って、どんな人？

地域の身近な相談役として、介護や子育ての悩みなど、福祉に関する心配ごとや困りごとと一緒に考え、必要な福祉サービスが受けられるよう専門機関へつなげます。

インタビュー



ひとり暮らしの高齢者などで、心配な人がいたら、月に1回「最近どうですか？」とお話をしながら様子を確認します。長く見守っている人は話すだけで元気がどうかすぐわかりますよ

相手に合わせて臨機応変に

あまりおしゃべりが得意でない人、認知症の人など、さまざまな人がいるので、相手に合わせて寄り添うことを心がけています。



鶴見区は、とても熱心に活動してくれる人が多く、地域の絆の強さを感じます。非常勤地方公務員で守秘義務があるので、秘密は必ず守ります。皆さんには安心して相談してほしいです

民生委員児童委員協議会 会長 小林 政晴さん

元気な姿を見るのがうれしい

普段見守っている人が、元気そうしているのを見るとうれしくなり、やりがいを感じます。「いつもありがとう」と言われるのもうれしいですね。



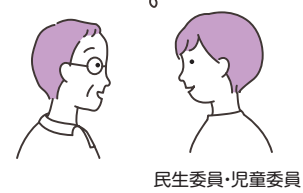
民生委員・児童委員に相談してみました

事例

高齢でひとり暮らしなので、何かあったときのことが心配…



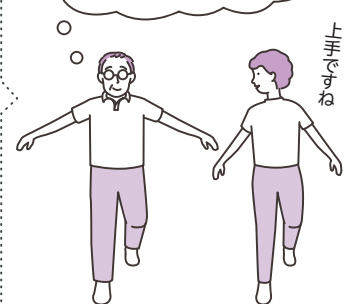
よかったら私が定期的に様子を見に伺いますよ



民生委員・児童委員

健康に不安があるなら、健康体操ができる交流会に参加すると良いかもしれません

健康体操をすると体力がつきそうだ。仲間と一緒に楽しい。また参加しよう!



主任児童委員って、どんな人？

民生委員・児童委員のうち、子どもや子育てを専門に担当する人です。学校などの関係機関と連携・協力して子どもに関する相談に応じるなど、子育て支援を行っています。

インタビュー



複雑な事情を抱え、様子が心配な子どもたちに、地域のイベントなどで声をかけるなどして見守りをしています。慣れてくると、子どもの方から笑顔であいさつしてくれるのがうれしいです

子どもと地域をつなぐ役割

引越してきた子育て世帯に、地域のイベントなどを紹介するようにしています。子どもと地域をつなぐパイプ役のような存在だと思います。



自治会町内会やPTA活動、赤ちゃん訪問員など、主任児童委員の活動以外にもさまざまな地域活動をしているメンバーが多くいます。地域のことをよく知っているという強みを生かして日々活動しています

主任児童委員 代表 中西 英一さん

子どもたちを地域で大切に育てたい

「子どもたちを地域で大切に育てたい」という思いのもと、さまざまなイベントが地域で企画されています。子育て世帯の皆さんにはぜひ参加してほしいと思っています。



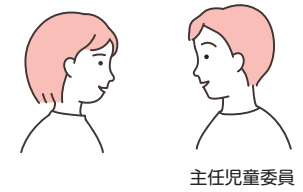
主任児童委員に相談してみました

事例

毎日子どもと2人きり。大人と話したいな…



地域に親子で参加できる交流会がありますよ



主任児童委員

不安なことがあったら、区役所の専門職員に相談するのも良いですね

交流会はおしゃべりができてうれしい。相談して良かったな!



誰かとつながりたい…そんなときは気軽に交流会などに参加を

「楽しくおしゃべりがしたい」「誰かと顔見知りになりたい」…という人は、各地区で開かれる交流会やイベントに参加してみてください。交流会によっては、地区を超えての参加が可能なものも。詳しくは区役所にお問い合わせください。

各地区の活動については、ウェブページをご覧ください



相談してみたい！そんなときは区役所に連絡を

相談したいときは、区役所にご連絡ください。お住まいの地域を担当する民生委員・児童委員、主任児童委員におつなぎします。また、民生委員・児童委員、主任児童委員では対応できないこともあります。あらかじめご了承ください。

「こんな相談できるかな？」と迷ったら、区役所にご相談ください。

このような相談・ご要望には対応できません

- 身の回りの世話
- 子どもの預かり
- 金銭の貸し借り
- 救急車への同乗
- 近隣トラブルの仲裁
- 保証人になること など



七夕飾りを制作中。和気あいあいとした雰囲気でお話も弾みます

寺尾第二地区では、毎月第3木曜日(1月と8月を除く)に、馬場地域ケアプラザで、高齢者向け交流会「サロンせせらぎ」を開催しています。

毎月異なるプログラムが用意されています。この日は保育園の子どもたちも参加し、盆踊りを一緒に楽しみました。はりきって踊る園児の姿に、参加者たちも笑顔に



畳の上で、赤ちゃんもリラックス。かわいい笑顔に大人もにっこり

潮見橋地区では、毎月第3火曜日(8月除く)に、下野谷一・二丁目自治会館で、「潮見橋ちびっ子広場」を開催しています。親子で楽しく遊ぶことができます。

「保育園の先生と遊ぼう!」というプログラムでは、保育士の絵本の読み聞かせに赤ちゃんたちが大喜び。クリスマス会やお正月遊びなど季節の催し物も企画されています



みんなで支える認知症 認知症サポーター養成講座とパネル展を集中開催します!

「世界アルツハイマー月間」である9月を含む8月～10月にかけて、区内各所で養成講座とパネル展を開催します。認知症の人と家族への“応援者”である認知症サポーターになって、誰もが安心して暮らせるまちづくりを一緒に目指しましょう。



認知症サポーター養成講座
参加者募集中です

日時	会場
8月27日(火)10時～11時45分	鶴見区役所
9月28日(土)14時～16時	駒岡地域ケアプラザ



開催日程は今後も随時更新します。上記以外の開催日程や申込方法などの詳細は、ウェブページをご覧ください。



問 区役所高齢者支援担当 ☎510-1775 fax 510-1897

区内施設で巡回型認知症パネル展を開催

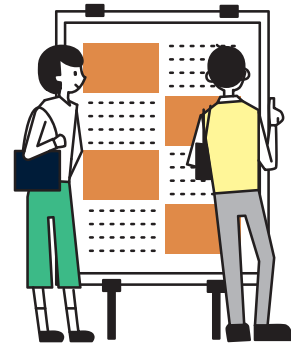
知っているようで知らない「認知症」について、この機会に理解を深めましょう

📅 8月26日(月)～9月6日(金)

📍 区役所1階 区民ホール

📅 8月～10月(各施設1週間程度)

📍 鶴見図書館、各地域ケアプラザ(一部を除く)、寺尾地区センター
※日程の詳細はウェブページをご覧ください



8月は「道路ふれあい月間」 みんなで使う道路のこと、考えてみませんか

道路ふれあい月間は、普段使う道路の役割を再認識し、常に美しく、安全な道路利用を心がけるための月間です。みんなが気持ちよく、安心して道路を使えるように、一人ひとりがルールを守って大切に使いましょう。

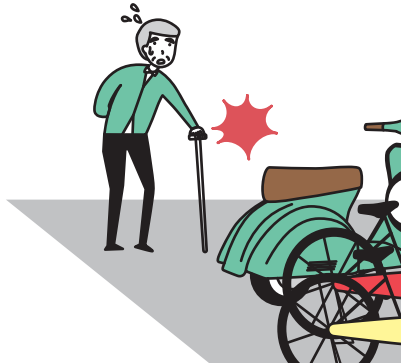
! 点字ブロックをふさがない



! 障害物を置かない



! 自転車やバイクを放置しない



! はみ出た樹木を放置しない



問 鶴見土木事務所 ☎510-1669 fax 505-1318

お知らせ Information

費用の記載がないものは無料です 📅日時・期間 📍会場 🎯対象 🏠先着 🎲抽選 💰費用 🏠はがき 📠往復はがき
📄必要事項(行事名、〒住所、氏名、電話番号) 📧窓口 📧当日直接 📧郵送 📧持ち物 📧申込み 📧問合せ 📞電話 📠ファクス
📧Eメール 🌐WEB ウェブページ 📧保育あり 区役所への郵送は〒230-0051鶴見中央3-20-1鶴見区役所〇〇係]そのほかは各施設へ

掲載中のイベント等は中止・延期・変更となる場合がありますので、事前に問合せ先へご確認ください

区役所から

土壌混合法講習会

生ごみを土にかえて家庭菜園に利用できます。参加者にプランターをプレゼント

📅 9月18日(水)10時～11時 📍 区役所6階9号会議室 先 20人 申 8月13日9時から ☎ ☎ fax または 📧

問 区役所資源化推進担当(5階2番)

☎ 510-1689 fax 510-1892

📧 tr-chishin@city.yokohama.jp

鶴見川バーチャルツアー2024(Zoom)

📅 8月24日(土)10時～12時 📍 30人

申 8月15日10時～22日17時に 📧 か WEB

持 Zoomに参加できるパソコンなど

問 ふれあって流域鶴見川2024総合調整窓口:(株)ニデア

☎ 568-7159(平日10時～17時)

📧 nidea@neo.nifty.jp



申込はこちら

芦穂崎保育園で看護師募集中

入所する医療的ケア児の健康観察、医療的ケアの処置など。詳細は電話にてお問い合わせください。

📄 応募条件
正規看護師免許を有している人

📄 給与
時給1,948円(会計年度任用職員)
通勤手当、その他手当、年次休暇、夏季休暇あり

📄 勤務日時
月曜～土曜のうち週5日以内
下記時間帯のうち1日7.5時間以内

① 平日:6時50分～19時10分

② 土曜:7時20分～18時40分

問 区役所こども家庭係(3階4番) ☎510-1797

鶴見保育園・馬場保育園で調理スタッフ募集中

給食調理補助(食材をさぎむ作業、配膳など)、食器洗い、調理室の清掃など。

📄 応募条件
経験不問※調理経験のある人歓迎

📄 給与
時給1,220円
通勤手当、その他手当、年次休暇、夏季休暇あり

📄 勤務日時
月曜～土曜のうち週5日以内
1日7.5時間以内

詳細は各園へお問い合わせください

問 鶴見保育園(鶴見中央2-10-7) ☎501-6786

問 馬場保育園(馬場2-7-27) ☎573-0054

鶴見区民文化祭出演者・出品者募集

📅 ①ダンス&演劇:11月9日(土) ②ホームコンサート(合唱、楽器演奏など):11月10日(日) ③芸能のつどい:11月24日(日) ④区民作品展(絵画、手工芸、華道、書道など):11月8日(金)～10日(日) ⑤児童書道展:11月6日(水)～8日(金)

📍 ①②③サルビアホール ④鶴見中央コミュニティハウス ⑤区役所1階区民ホール

※①～④鶴見中央1-31-2シークレイン内
📍 区在住・在勤・在学または区内に活動拠点を置く個人・団体※応募多数の場合抽選になります

💰 各500円

申 8月19日～9月17日に専用申込書(配布は鶴見区文化協会、区役所地域振興課(5階1番)、区内区民利用施設)を直接持込みか 📠 または 📧

申 問 鶴見区文化協会事務局(豊岡町20-8-401 いどばたビル)

☎ fax 582-0881

📧 ra38373@xa2.so-net.ne.jp

脳卒中予防の講演会を開催します
済生会横浜市東部病院の専門医と管理栄養士が脳卒中の予防法を紹介

9月30日(月)14時~16時 区役所6階会議室 先80人 申9月2日9時から 必要事項を☎☎またはWEB 区役所高齢者支援担当(3階1番) ☎510-1775 ☎510-1897



詳細はこちら

鶴見区自治連合会カレンダーの写真を大募集

令和7年版のカレンダーに使用する区内各所の写真を募集します 8月1日(木)~23日(金) 申写真(1人3枚まで、横向きのみ、過去に撮った写真や昨年投稿した写真も可) 必要事項 撮影場所、撮影時期、写真にまつわるエピソード(任意)を記入して写真データを保存したCD-Rなどのメディアを☎☎またはWEB

鶴見区自治連合会事務局(5階2番) ☎510-1687 ☎510-1892



詳細はこちら

第2回鶴見区発災時のペット対策勉強会

初めての方もぜひご参加ください Zoom配信も行います 9月11日(水)18時30分~20時 区役所6階8・9会議室 区在住、在勤、在学の人 先60人 ※ペット同伴不可 申8月14日から9月4日まで ☎☎またはWEB

区役所環境衛生係(2階14番) ☎510-1845 ☎510-1718



詳細はこちら

下げよう!血糖値 講座参加者募集 食事や生活改善のコツを伝授します

9月13日(金)、10月1日(火)、7年1月31日(金)〈全3回〉13時30分~16時 区役所1階予防接種室 区在住の40~74歳で、健康診断などでHbA1cの項目が5.6~6.9%の人 ※インスリン治療中、透析治療中、1型糖尿病の人は対象外 先16人 申8月19日~28日に 必要事項を☎☎または☎☎ 区役所健康づくり係(2階12番) ☎510-1832 ☎510-1792

若者のための専門相談(予約制) ひきこもり・不登校などの困難を抱える若者・そのほか家族の専門相談です

毎月第2・4水曜13時30分~16時30分(1回50分) 区役所3階4番窓口 市在住のおおむね15~39歳の本人、家族、支援者、地域の人 申事前に☎☎ 申 区よこはま東部ユースプラザ(鶴見中央3-23-8) ☎642-7001 ☎642-7003

司法書士による無料法律相談会 相続、遺言、贈与、不動産登記、成年後見など

毎月第3水曜18時30分~20時30分 鶴見公会堂(豊岡町2-1フーガ1) 先8人 区 神奈川司法書士会 ☎641-1372 ☎641-1371

施設から

詳細は各施設にお問い合わせください

鶴見中央コミュニティハウス 〒230-0051 鶴見中央1-31-2 シークレイン内 ☎511-5088 ☎511-5089 休第3水曜

ストレッチ&リンパマッサージ2 ▶伸ばしてすっきり 9月24日、10月8日・22日、11月12日・26日の火曜(全5回) ①15時20分~16時20分 ②16時40分~17時40分 成人 先各15人 各2,000円 持 動きやすい服装 申9月10日10時から☎

潮田公園コミュニティハウス 〒230-0037 向井町2-71-2 潮田公園内 ☎511-0880 ☎511-0851 休第2月曜

癒しのお花シリーズ ▶ハーブムーンリース 8月30日(金)10時~12時 成人 先8人 1,500円 申8月11日9時30分から☎☎(は10時から) ショルダーバッグ作り 9月10日・17日・24日の火曜(全3回)10時~12時 成人 先10人 800円 申8月11日9時30分から☎☎(は10時から)

矢向地区センター 〒230-0001 矢向4-32-11 ☎573-0302 ☎573-0304 休第2月曜

おいしい出汁教室 ▶老舗かつお節メーカーによる出張講座 9月18日(水) ①10時30分~11時20分 ②11時30分~12時20分 成人 先各15人 各200円 持 エプロン、三角巾、マスク 申8月19日9時30分から☎ 矢向パソコン相談 ▶協力:鶴見パソコン・ボランティア協会 9月11日(水)13時30分~16時 成人 先10人 ※1人30分 申8月14日9時30分から☎ 矢向子育て相談 8月15日~9月5日の毎週木曜10時~12時 未就学児と保護者 区

駒岡地区センター 〒230-0071 駒岡4-28-5 ☎571-0035 ☎571-0036 休第3月曜

Media dance club ▶小学生のダンス教室 9月5日~26日の木曜17時10分~18時 小学生 先各23人 各1,000円 申8月15日10時から☎ Media dance club ▶幼児のダンス教室 ①9月8日(日)11時10分~11時50分 ②9月22日(日)11時10分~11時50分 未就学児と保護者 先各15組 各500円 申8月15日10時から☎ 手話ダンスを体験しよう 9月18日、10月16日、11月20日の水曜(全3回)13時~14時 成人 先10人 300円 申9月4日10時から☎ 無添加ミツロウアロマクリーム作り 9月24日(火)10時~11時30分 成人 先12人 2,300円 申9月10日10時から☎

潮田地区センター 〒230-0048 本町通4-171-23 ☎511-0765 ☎511-0760 休第4月曜

ドミンゴさんのラテンギターコンサート 10月12日(土)14時~15時 成人 先30人 200円 申9月7日9時30分から☎☎(は8日から) 鶴見の祭りを知ろう「蛇も蚊も祭り」 9月26日(木)14時~15時30分 成人 先20人 300円 持 筆記用具 申8月29日9時30分から☎☎(は30日から) わくわくリトミック 10月4日~18日の金曜(全3回)10時~11時 未就学児と保護者 先10組 900円 申9月4日9時30分から☎☎(は5日から)

末吉地区センター 〒230-0011 上末吉2-16-16 ☎572-4300 ☎586-1229 休第4月曜

子どもと若者のひろばAnViva in末吉 9月7日(土)13時~18時 18歳以下 区 そろばん体験 ▶ちびっこそろばんのサークル支援 8月20日・27日、9月3日の火曜(全3回)14時~15時30分 5歳~小学生 先15人 1,500円 持 筆記用具、そろばん 申8月11日10時から☎ アンドロイドスマホ体験教室LINE編 ▶スマホアドバイザーによる基本操作とLINEの講習。スマートフォンは貸出します 9月19日(木)10時~12時 成人 先10人 申8月15日10時から☎ アンドロイドスマホ体験教室防災編 ▶スマホアドバイザーによる基本操作と防災時の活用方法。スマートフォンは貸出します 9月19日(木)14時~16時 成人 先10人 申8月15日10時から☎

寺尾地区センター 〒230-0076 馬場4-39-1 ☎584-2581 ☎584-2583 休第4月曜

防災講座 ▶①「消防署の方より学ぶ」②「関東大震災に学ぶ」③「横浜市防災センターで体験する」 ①9月28日(土)10時~11時30分 ②10月5日(土)14時~15時 ③10月19日(土)14時~15時30分(全3回) 成人 先25人 500円 申9月7日10時から☎☎(は8日10時から) 大人の防犯対策講座 ▶特殊詐欺などから自分の身や財産を守る方法 9月15日(日)10時~12時 成人 先24人 700円 申8月25日10時から☎☎(は26日10時から) 藍染教室 9月25日(水)10時~12時 成人 先12人 1,500円 持 染めたいもの、ゴム手袋、ビニール袋(持ち帰り用) 申9月4日10時から☎☎(は5日10時から) えいごであそぼうABC 10月1日・8日・15日の火曜(全3回)10時~10時40分 2~5歳の子と保護者 先10組 500円 申9月10日10時から☎☎(は11日10時から)

8月1日~サルビアホール 4階ホールの利用を再開します

天井脱落対策工事などを実施していた鶴見区民文化センター(サルビアホール)の4階ホールについて、8月1日から利用を再開します。



詳細はこちら

鶴見区民文化センター サルビアホール 〒230-0051 鶴見中央1-31-2 シークレイン内 ☎511-5711 ☎511-5712 休第3水曜

ファッション×音楽 ▶サルビアバンクアーティスト生演奏によるYFD専門学校ファッションショー 11月16日(土)11時~11時45分 小学生以上 先250人 申9月3日10時からWEB バンクアーティストミニコンサート ▶登録アーティスト2組によるミニコンサート 11月16日(土)14時30分~15時45分 小学生以上 先250人 1,000円 申9月4日10時から☎☎(は14時から)


生麦地区センター 〒230-0052 生麦4-6-37 ☎504-0770 ☎504-2662 休第3月曜

バロックパールのネックレス 9月10日(火)13時30分~15時30分 成人 先8人 1,000円 申8月13日9時30分から☎☎(は13時から) 季節の上生菓子 秋 9月25日(水)14時~16時 成人 先12人 1,800円 持 エプロン、三角巾、ふきん2枚、マスク 申8月14日9時30分から☎☎(は13時から) ワンパクサタデー ボッチャ 9月14日(土)13時~15時 小学生 先20人 区 パソコン相談室 9月12日(木)13時30分~15時30分 成人 先10人(1人20分) 申8月11日9時30分から☎☎(は13時から)

新鶴見小学校コミュニティハウス 〒230-0002 江ヶ崎町2-1 ☎☎574-1976 休火・木曜

しんつるおはなし会 ▶絵本の読み聞かせ・パネルシアターなど 8月26日(月)10時30分~11時 未就学児と保護者 先8組 持 室内履き 区 しんつる赤ちゃんCafe ▶ゆっくりおしゃべりを楽しみましょう 8月21日(水)10時~11時45分 0~5カ月の子と保護者 先8組 100円 持 バスタオル、室内履き 区 新鶴見子育て相談 ▶情報交換や親子の憩いの場としてどうぞ 毎週金曜10時~11時45分 未就学児と保護者 先8組 持 室内履き 区 しんつるパソコン講座 ▶スマホ基礎操作・LINEやアプリについて 8月31日(土)、9月1日(日)・2日(月)〈全3回〉13時30分~16時 成人 先10人 2,000円 持 スマートフォン、筆記用具、室内履き 申8月12日9時30分から26日13時まで☎☎

白幡公園こどもログハウスピッコロ
〒230-0077 東寺尾2-12
☎ 582-9944
休 第2・4月曜




- ①ピッコロのわくわく夏休み④ ▶はらぺこマンタにエサをあげよう ☎ 8月5日(月)～12日(月・祝) 10時～16時 小学生以下 直
- ②ピッコロのわくわく夏休み⑤ ▶地下を探検しよう ☎ 8月14日(水)～25日(日) 10時～16時 小学生以下 直
- ③ピッコロのわくわく夏休み⑥ ▶くるくる万華鏡工作 ☎ 8月17日(土)・18日(日) 10時～12時 小学生以下 各20人 申 当日9時から 窓

地域子育て支援拠点 わっくんひろばサテライト
〒230-0003 尻手1-4-51
☎ 642-5710 ☎ 585-0051
休 日・月・祝



- ①横浜子育てサポートシステム入会説明会 ☎ 8月20日(火) 10～11時 生後57日～小学6年生までの子がいる保護者 各6組 申 前日までに 窓 か WEB 申 間 横浜子育てサポートシステム鶴見区支部 ☎ 582-7610
- ②双子・三つ子ちゃんあつまれ! ☎ 8月24日(土) 10時30分～11時30分 未就学の多胎児と保護者(妊娠中の人も) 各5組 申 前日までに 窓 か 窓
- ③ちっちゃな読み聞かせ ☎ 8月27日(火) ① 10時30分～10時45分 ② 11時～11時15分 未就学児と保護者 直

寛政中学校コミュニティハウス
〒230-0034 寛政町23-1
☎ 503-3808
休 火・木曜



- 羊毛フェルトで作る秋のアクセサリ ▶野ブドウのネックレス ☎ 9月14日(土) 13時30分～16時 18歳以上 先 10人 ¥800円 持 大きめのタオル、目打ち 申 8月14日9時30分から 窓 か 窓

地域子育て支援拠点 わっくんひろば
〒230-0062 豊岡町38-4
☎ 582-7590 ☎ 582-7591
休 日・月・祝




- ①横浜子育てサポートシステム鶴見区支部 ▶地域で子育てをお手伝いする「提供会員」・「両方会員」の入会説明会 ☎ 8月29日(木) 10時から 市在住の20歳以上 ※研修あり 先 15人 申 当日までに 窓 窓 窓 または WEB 申 間 横浜子育てサポートシステム鶴見区支部 ☎ 582-7610 ☎ 582-7591
- ②絵本のよみきかせ ☎ 8月22日(木) ① 11時から ② 11時15分から 未就学児と保護者 各6組 直
- ③ちっちゃな人形劇 ▶ふれあい遊びや手袋人形劇、パネルシアターなど ☎ 9月3日(火) ① 14時から ② 14時30分から 未就学児と保護者 各6組 直
- ④女性相談 ▶女性による女性のためのなんでも相談 ☎ 8月20日(火) 13時30分～14時30分 未就学児の母親、妊娠中の人 申 当日までに 窓 か 窓

鶴見スポーツセンター
〒230-0004 元宮2-5-1
☎ 584-5671 ☎ 584-5673
休 第2月曜



- ワンダーレッスン ▶当日受付の教室です 詳細はウェブへ ☎ 8月17日～9月10日 16歳以上 ¥610円 持 動きやすい服装、タオル、室内履き 直
- 火曜 はじめてのエアロビクス、ラテンフィットネス、ヨガなど
- 水曜 やさしい体幹トレーニング
- 金曜 バランスボール、ZUMBA®など
- 土曜 モーニングボクサ、ストレッチポール de 筋膜リリースなど

鶴見川漕艇場
〒230-0004 元宮2-6
☎ 582-8680
休 月曜



- ①初心者ボート教室:チャーチボート ☎ 9月8日(日) 9時30分～12時 小学4年生以上 先 10人 ※参加人数によって使用艇の変更があります ¥2,500円(中学生以下1,500円) 持 着替え、帽子 申 8月14日10時から 窓
- ②初心者ボート教室:ナックル ☎ 9月8日(日) 12時30分～15時 小学4年生以上 先 10人 ¥2,500円(中学生以下1,500円) 持 着替え、帽子 申 8月14日10時から 窓
- ③平日ボート教室 ☎ 9月19日(木) 9時30分～12時30分 小学4年生以上 先 10人 ¥2,500円(中学生以下1,500円) 持 着替え、帽子 申 8月27日10時から 窓

馬場花木園
〒230-0076 馬場2-20-1
☎ 585-6552
休 第3火曜



- ①重陽の節句 ▶菊を飾った室内装飾 ☎ 9月8日(日)～13日(金) ※8日(日) 11時～13時30分 甘酒の提供あり 先 各40人 ¥各300円 申 8月26日10時から 窓 か 窓
- ②園芸講座(第2回目) ▶ミヤコワスレの育て方・楽しみ方 ☎ 9月14日(土) 13時～15時 先 12人 ¥1,000円 ※持ち帰りの苗付き 申 8月25日10時から 窓 か 窓
- ③十五夜のお月見会 ▶琴の調べを聞きながら抹茶と生菓子 ☎ 9月16日(月・祝) 18時～20時 先 40人 ¥500円 申 9月2日10時から 窓 か 窓

鶴見図書館
〒230-0051 鶴見中央2-10-7
☎ 502-4416 ☎ 504-6635
休 月1回



- ①鶴見図書館紙芝居劇場 ▶つるかめ座による紙芝居おはなし会 ☎ 8月17日(土) 11時～12時 小学生以上 先 30人 直
- ②大人のための朗読サロン ▶朗読グループ「NEXUSきずな」による朗読会 ☎ 8月24日(土) 14時～15時 直
- ③絵本とわらべうたのおはなし会 ▶赤ちゃん楽しい時間を過ごしましょう ☎ 8月27日(火) ① 10時30分～11時 ② 11時15分～11時45分 10歳の子と保護者 ③ 1～2歳の子と保護者 先 各10組 直

健(検)診・教室 *原則として8月11日～9月10日の予定 *予約制 は電話かファクスでの予約が必要です *場所の記載がないものは区役所1階「福祉保健センター(健診会場)」で実施

健(検)診・教室名	内容・日時・場所など
【予約・問合せ】 こども家庭係 ☎ 510-1840 ☎ 510-1887	
乳幼児健診	4カ月児 8月20日、9月3日・10日の火曜 8時50分～10時10分受付 ※詳細は、対象者へお送りする個別通知をご覧ください 1歳6カ月児 8月23日、9月6日の金曜 8時50分～10時10分受付 3歳児 8月22日、9月5日の木曜 12時50分～14時10分受付
乳幼児・妊産婦歯科相談《未就学児・妊産婦》	9月5日(木) 9時30分～11時受付 予約制
【予約・問合せ】 健康づくり係 ☎ 510-1827 ☎ 510-1792	
こどもの食生活相談	離乳食やこどもの食生活についての個別相談 8月27日(火)、9月12日(木) ① 9時～ ② 10時～ ③ 11時～ ☎ 区役所2階栄養相談室 予約制
離乳食教室《7カ月～9カ月児と保護者》	2回食からの離乳食のすすめ方の話、調理実演など ※保護者のみの参加も可 9月24日(火) ① 13時15分～14時15分 ② 14時45分～15時45分 ☎ 区役所2階栄養相談室 先 各10組 申 9月2日8時45分から 窓
親子わくわく歯っぴい・食育講座《1歳2カ月未満の乳幼児と保護者》	むし歯予防の話、歯みがきアドバイス、むし歯リスクチェック(保護者)、食事に関する個別相談など 9月20日(金) ① 13時20分～ ② 14時～ ③ 14時40分～ 先 各4組 申 8月13日8時45分から 窓 予約制
食生活・禁煙・健康相談	生活習慣病や健康・栄養・禁煙に関する個別相談 8月23日、9月6日の金曜 ① 13時～ ② 14時～ ③ 15時～ 予約制
【予約・問合せ】 障害者支援担当 ☎ 510-1848 ☎ 510-1897	
依存症問題を抱える家族学習会《アルコール・薬物・ギャンブル依存症などの問題で悩んでいる家族》	専門家などを囲んだグループ相談 9月3日(火) 14時～16時 ☎ 区役所1階 母子健康相談室 予約制
鶴見区精神障害者家族会「のぞみ」による相談	8月14日(水) 14時～16時 ☎ 区役所3階3番 予約制

※胃がん・肺がん・子宮頸がん・乳がん・大腸がん・前立腺がん検診(PSA検査)は、お近くの協力医療機関で受診できます。詳細は健康づくり係(☎ 510-1832)までお問い合わせください
※次の人はがん検診、検査の受診料が免除されます
①後期高齢者医療制度が適用される人・・・「後期高齢者医療被保険者証」をお持ちください ②生活保護世帯の人・・・「休日・夜間等診療依頼証」をお持ちください ③中国残留邦人等支援給付制度が適用される人・・・「本人確認証」をお持ちください ④上記の①～③を除く70歳以上(2025年4月1日現在)の人・・・健康保険証など年齢が確認できるものをお持ちください ⑤前年度(令和5年度)市民税県民税の非課税世帯・均等割のみ課税世帯の人・・・事前に健康づくり係(☎ 510-1832)で免除申請を行ってください(本人確認書類をお持ちください)

老人福祉センター 鶴寿荘
〒230-0076 馬場4-39-1
☎ 584-2581 ☎ 584-2583
休 第4月曜



- ①スマホ講座 ☎ 9月26日(木)・27日(金)・28日(土)〈全3回〉 13時30分～16時 60歳以上 先 12人 ¥1,000円 持 スマートフォン 申 9月7日10時から 窓 (☎ は8日10時から)
- ②歴史散策 總持寺境内を巡る ☎ 10月3日(木) 9時30分～12時 ☎ 鶴見駅西口行政サービスコーナー前集合 60歳以上 先 20人 ¥300円 申 9月5日10時から 窓 (☎ は6日10時から)
- ③パソコン相談室 ☎ 9月7日(土) 13時30分～15時30分 60歳以上 先 4人(1人30分) 申 8月3日15時30分から 窓 か 窓
- ④ひざびざワックン体操 ☎ 毎週火曜 ※第3を除く14時～15時30分 60歳以上 直

鶴見区社会福祉協議会
〒230-0051 鶴見中央 4-37-37 リオバルデ鶴寿2階
☎ 504-5619 ☎ 504-5616
善意銀行への寄付 [5月1日～5月31日・敬称略]
匿名、吉兆グループ、鶴見区更生保護女性会